



УНИВЕРСИТЕТ
ЛОБАЧЕВСКОГО

Иновационное развитие региона



БОРИСОВ С.А. К.Э.Н.,
ДОЦЕНТ КАФЕДРЫ
«МЕНЕДЖМЕНТ И
ГОСУДАРСТВЕННОЕ
УПРАВЛЕНИЕ»

Нижний Новгород 2017

Тема 1. Анализ инвестиционной привлекательности и уровня инновационного развития Нижегородской области

- ▶ **Инвестиционный климат**- сложившаяся за ряд лет совокупность различных социально-экономических, природных, экологических, политических и других условий, определяющих масштабы (темпы и объемы) привлечения инвестиций в основной капитал данного региона
- ▶ Инвестиционный климат = Инвестиционная привлекательность + инвестиционная активность региона
- ▶ Инвестиционная привлекательность региона = Инновационный потенциал региона + региональные инвестиционные риски



Анализ и оценка инвестиционной привлекательности и инновационного развития Нижегородской области

Инновационный потенциал региона –

совокупность объективных экономических, социальных и природно-географических свойств региона, имеющих высокую значимость для привлечения инвестиций в основной капитал региона.

Региональные инвестиционные риски–

некоммерческие риски, внешние по отношению к инвестиционной деятельности факторы регионального происхождения (например, социально-экономическая обстановка в регионе).



Инновационные преобразования – императив устойчивого развития страны

Современный этап мирового развития: переход человеческой цивилизации от индустриального к постиндустриальному обществу.

Важнейшими факторами экономического роста становятся: научные знания и интеллектуальный капитал. Новый тип инновационной экономики, в котором прирост ВВП обеспечивается за счет выпуска и реализации наукоемкой продукции и услуг.

Инновационное развитие – фундаментальный фактор развития экономики страны, определяющий ее место в мировом рейтинге.



Внешние вызовы инновационного развития

1. Ускорение технологического развития мировой экономики;
2. Усиление в мировом масштабе конкурентной борьбы за высококвалифицированную рабочую силу и инвестиции в новые знания, технологии и компетенции;
3. Изменение климата, старение населения, проблемы здравоохранения, обеспечения продовольственной безопасности и т.д.



Внутренние проблемы ИННОВАЦИОННОГО РАЗВИТИЯ

1. Недостаточная эффективность расходования государственных средств, выделяемых на НИР и ОКР;
2. Низкая эффективность ключевых с точки зрения наращивания инновационной активности направлений социально-экономической политики;
3. Недостаточная приоритезация задач по поддержке инновационной активности бизнеса, инноваций в регионах, развитию человеческого капитала и т.д.

Хотя в абсолютном выражении объемы инновационной продукции постоянно повышаются, затраты на технологические инновации растут еще быстрее.



Факторы инвестиционной привлекательности Нижегородской области

1. **Уникальное географическое положение.**

Нижегородская область- один ключевых для европейской России. Область выгодно расположена на пересечении крупных торговых и транспортных магистралей. Административный центр области - Нижний Новгород – центр Приволжского Федерального округа. Область занимает территорию 76,6 тыс.кв.км.

Нижний Новгород – лидер в России по размеру доступного потребительского рынка: 500 км- 43 млн человек, 24 млн в городах с численностью населения более 100 тыс человек, 1000 км- 84 млн потребителей (в городах –более 45 млн человек. Уровень потребительских расходов- 500 км от зоны Н. Новгорода 4970 руб/мес (на 40% выше, чем в среднем по России); в зоне до 1000 км – 3975 руб/мес (на 12% больше среднестатистических значений)

Крупные центры автомобилестроения располагаются в относительной близости от Нижегородской области.



Факторы инвестиционной привлекательности Нижегородской области

2. Комплексный транспортный узел. В

Нижегородской области сформирован крупный транспортный узел с высокой плотностью дорог: более 12 тысяч километров автомобильных дорог с плотностью в 2 раза выше, чем в среднем по России, 1300 км железнодорожных путей с плотностью в три раза превышающем средний уровень по России, речной грузовой пассажирский порт, международный аэропорт, около 900 км водных путей.



Факторы инвестиционной привлекательности Нижегородской области

3. Благоприятные условия для ведения

бизнеса. Экспертами отмечается, что в области хорошо развита телекоммуникационная инфраструктура, стоимость аренды и покупки земли в Нижегородской области ниже, чем в Московской, Ленинградской и Калининградской областях. Также высоко оценивается уровень ведения предпринимательской деятельности на территории области.

Однако, при значительной доле высококвалифицированного труда, уровень его оплаты ниже по сравнению с другими регионами.



Факторы инвестиционной привлекательности Нижегородской области

3. Развитая образовательная и инновационная инфраструктура региона. По мнению экспертов, Нижегородская область имеет высокий уникальный научно-технический потенциал, сочетающийся с серьезной научно – образовательной базой. Высокий уровень научных исследований, проводимых в регионе, обеспечивается работой сотрудников институтов РАН (5 ед.) и отраслевых НИИ (64 ед.).

Основные направления исследований: радиофизика, ядерная физика, электроника, металлоорганическая химия, химия высокочистых веществ, микробиология, медицина.



Высшие учебные заведения Нижегородского региона

**Ведущими федеральными и региональными
высшими учебными заведениями
Нижегородского региона являются:**

1. Нижегородский государственный университет им. Н.И.Лобачевского;
2. Нижегородский государственный технический университет им. Р.Е.Алексеева;
3. Нижегородский государственный архитектурно –строительный университет;
4. Нижегородский филиал Высшей Школы Экономики;
5. Волжский государственный университет водного транспорта.



Основные проблемы инновационного развития Нижегородской области

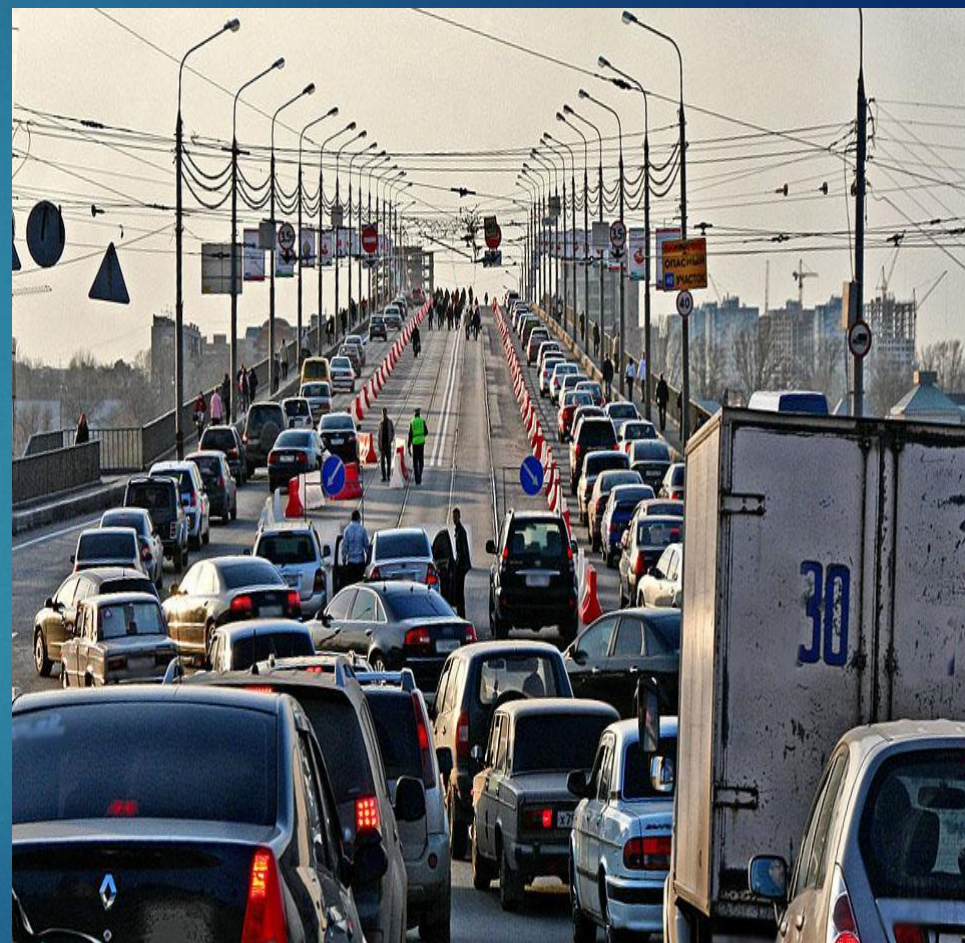
1. Низкий уровень производительности труда.

По данным статистики, в большинстве секторов экономики Нижегородской области уровень производительности труда находится на низком уровне. Сохраняется большой разрыв по сравнению с Западом. В стекольной промышленности уровень производительности – 25% от текущего уровня США; по базовым отраслям промышленности – 6%. Это служит причиной того, что компании неспособны платить высокую заработную плату и структура занятости населения является неэффективной.



Основные проблемы инновационного развития Нижегородской области

2. Незрелость транспортно-логистической инфраструктуры. Несмотря на выгодное географическое положение и высокую плотность дорог в области, Нижегородская область имеет следующие проблемы в области транспортно-логистической инфраструктуры: ограничен доступ в северные районы Нижегородской области и северные регионы РФ из центра из-за «разорванности» области по реке, перегруженность автотранспортной системы города, ухудшения экологической обстановки, недостаточная развитость грузовых и пассажирских перевозок, авиационной инфраструктуры, ограниченная проходимость русла Волги из-за низкого уровня Чебоксарского водохранилища.



Основные проблемы инновационного развития Нижегородской области

3. Ограничения энергетической системы.

- Эксперты называют основной проблемой в данной области неразвитость магистральных и распределительных сетей, а также высокую степень изношенности генерирующих мощностей. Дефицит энергетических мощностей наиболее всего заметен: в г. Дзержинске, в г. Н.Новгороде, левобережье Нижегородской области. Борский район-дефицит энергетических мощностей около 100 МВт.
- В недостаточной степени проведена газификация районов области (особенно в северной части)



Основные проблемы инновационного развития Нижегородской области

- Особенно болезненным существующее положение дел в энергетике является для новых и расширяющихся предприятий!
- В настоящий момент присутствуют ограничения по обеспечению устойчивого электроснабжения, имеют место трудности и задержки при подключении предприятий к системе энергоснабжения.
- Получение технических условий на выделение энергетических мощностей часто сопряжено с неоправданно высокими затратами и значительными сложностями.

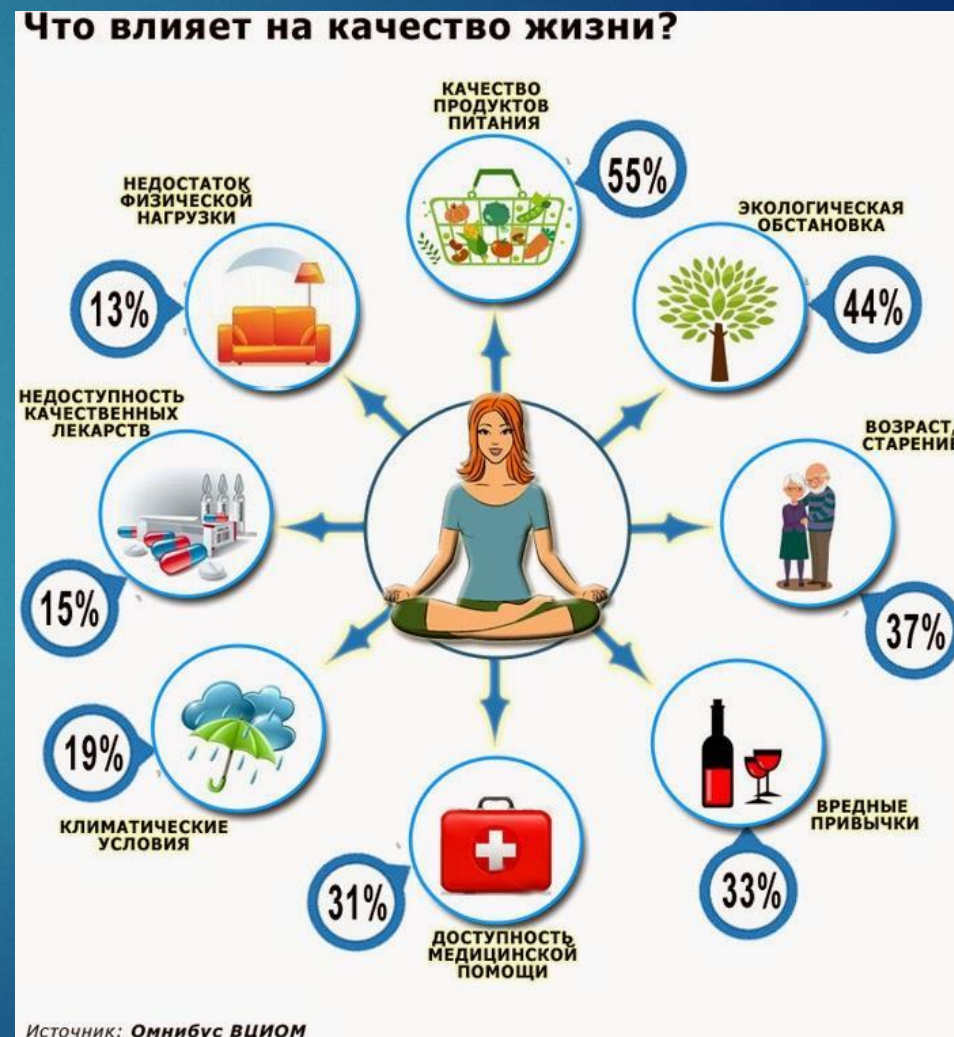


Основные проблемы инновационного развития Нижегородской области

4. Относительно низкое качество условий для жизни.

Качество жизни населения включает в себя: качество жилищных условий, экологию, наличие и степень развития инфраструктуры в области культуры, отдыха, безопасность, объем и качество предоставления медицинских услуг.

Основные риски: ожидаемый низкий уровень рождаемости и высокий уровень детской смертности, высокий уровень загрязнений природных объектов (выше среднего по РФ), качество жилищных условий (недостаточное количество доступного жилья), высокий уровень преступности в области.



Основные проблемы инновационного развития Нижегородской области

5. Низкий уровень интернационализации (международной кооперации).

Закрытость региональной экономики ограничивает возможность роста производительности предприятий по области, препятствует обмену знаниями, людьми, технологиями. Небольшое число нижегородских предприятий участвуют в международных профессиональных сообществах, а также используют лучшие практики и международную экспертизу с целью повышения уровня их конкурентоспособности.



Пути повышения уровня инновационного развития и инвестиционной привлекательности Нижегородской области

1. **Разработка, реализация и совершенствование профильных образовательных программ.**
2. **Совершенствование транспортно-логистической инфраструктуры.**
3. **Совершенствование энергетической инфраструктуры** (предполагается строительство магистральной линии ЛП-500Кв – Костромская ГРЭС- Подстанция Нижегородская)
4. **Совершенствование системы финансирования региона**



Целевые индикаторы реализации Концепции инновационного развития Нижегородской области (до 2020 года)

Целевые индикаторы	Единицы измерения	2020 год (прогноз)
1. Развитие инфраструктуры инновационной деятельности, формирование сбалансированного и устойчиво развивающегося сектора исследований и разработок, территорий инновационного развития		
Доля внутренних затрат на исследования и разработки в ВРП	%	5,3
Доля продукции высокотехнологичных и наукоемких отраслей в ВРП	%	13,50
Доля затрат на выполнение исследований и разработок, приобретение новых технологий и программных средств в структуре затрат на технологические инновации региона	%	65
2. Развитие кадрового потенциала в сфере науки, образования, технологий и инноваций		
Удельный вес исследователей в возрасте до 39 лет в общей численности исследователей	%	50
Удельный вес исследователей, имеющих ученую степень, в общей численности персонала, занятого научными исследованиями и разработками	%	12
3. Развитие механизмов государственного управления инновационной деятельностью и частно-государственного партнерства		
Объем отгруженной инновационной продукции организациями области	млн. руб.	1000000
Доля инновационной продукции в общем объеме продукции обследованных организаций	%	40
Интенсивность затрат на технологические инновации (отношение затрат на технологические инновации к объему выпущенной продукции)	%	3,6
Доля внебюджетных средств в структуре финансирования внутренних затрат на исследования и разработки региона	%	50
4. Обеспечение открытости региональной инновационной системы и экономики, а также интеграция региона в общероссийские и мировые процессы создания и использования нововведений		
Доля экспорта инновационных товаров, работ и услуг в общем объеме экспорта региона	%	15
Коэффициент изобретательской активности в регионе (число поданных заявок на изобретения и полезные модели в расчете на 10 тыс. населения)	ед.	2,8

Тема 2. Методика рейтингования регионов по уровню инновационного развития и эмпирические оценки



Формулы для расчета показателей

В рамках методики рейтингования производительность труда оценивалась как отношение валового регионального продукта (ВРП) субъекта Российской Федерации к среднегодовой численности занятых в региональной экономике:

$$d = Y / L \quad (3)$$

где d – производительность труда экономики региона; Y – ВРП субъекта РФ; L – среднегодовая численность занятых.

Фондоотдача оценивалась как отношение ВРП субъекта РФ к стоимости основных фондов:

$$f = Y / F \quad (4)$$

где f – фондоотдача экономики региона; Y – ВРП субъекта РФ; F – стоимость основных фондов в регионе.

Экологичность производства представляет собой частное от деления ВРП субъекта РФ на объем выбросов вредных веществ в атмосферу, исходящих от стационарных источников:

$$e = Y / E \quad (5)$$

где e – экологичность экономики региона; Y – ВРП субъекта РФ; E – объем выбросов вредных веществ в атмосферу от стационарных источников.

Методика оценки рейтинговых индексов инновационного развития регионов

Этап 1.

Сбор первичной информации . Оценка показателей инновационной восприимчивости и инновационной активности экономики региона



Этап 2.

Определение региона-лидера, имеющего максимального значения показателя.
Пересчет в процентном отношении параметров других регионов.



Этап 3.

Формирование рейтинга инновационного развития регионов.

Расчетные формулы для методики рейтингования регионов

На втором этапе для каждого из введенных в анализ 6 критериев определяется регион-лидер, имеющий максимальное значение показателя, которое принимается за 100%. Далее в отношении лидера соответствующие параметры других регионов пересчитываются в процентном отношении по приведенной ниже формуле:

$$S_i = \frac{X_i}{X^{\max}} \cdot 100\% \quad (6)$$

где i - номер региона, X_i - значение параметра для i -ого региона; X^{\max} - максимальное значение параметра региона-лидера; S_i - процентное отношение значения параметра в i -том регионе к региону-лидеру.

В результате применения формулы (6) получаем ряды данных, приведенных к соответствующей базе (регионам-лидерам).

Расчетные формулы для методики рейтингования регионов

На третьем этапе проводятся математические преобразования, «сворачивающие» относительные значения индикаторов в итоговые рейтинговые оценки, и формируется рейтинг инновационного развития регионов.

Мы считаем, что в структуре индекса инновационной активности и инновационной восприимчивости региона факторы имеют равные весовые коэффициенты. Соответственно рейтинговые баллы инновационной восприимчивости и инновационной активности региона будут оцениваться по формулам (7) и (8):

$$V = (S_d + S_f + S_e) / 3 \quad (7)$$

где V - рейтинговая оценка инновационной восприимчивости региона; S_d - процентное отношение производительности труда в экономике региона к максимальному значению по совокупности; S_f - процентное отношение фондоотдачи в экономике региона к максимальному значению по

Расчетные формулы для методики рейтингования регионов

Таблица 4 – Рейтинговые индексы инновационного развития регионов *IA* и их интерпретация

Класс	Рейтинговый бал	Значение
Зона А – высокий уровень		
A++	От 90 до 100	Супер-высокий уровень инновационного развития
A+	От 80 до 90	Очень высокий уровень инновационного развития
A	От 70 до 80	Высокий уровень инновационного развития
Зона В – средний уровень		
B++	От 60 до 70	Уровень инновационного развития выше среднего
B+	От 50 до 60	Средний уровень инновационного развития
B	От 40 до 50	Удовлетворительный уровень инновационного развития
Зона С – низкий уровень		
C++	От 30 до 40	Уровень инновационного развития ниже среднего
C+	От 20 до 30	Низкий уровень инновационного развития
C	От 10 до 20	Очень низкий уровень инновационного развития
Зона D – неудовлетворительный уровень		
D	От 0 до 10	Неудовлетворительный уровень инновационного развития

Расчетные формулы для методики рейтингования регионов

$$A = (S_a + S_b + S_c) / 3 \quad (8)$$

где A - рейтинговая оценка инновационной активности региона; S_a - процентное отношение затрат на исследования и разработки на 1 занятого к максимальному значению по совокупности; S_b - процентное отношение затрат на технологические инновации на 1 занятого к максимальному значению по совокупности; S_c - процентное отношение объема выпуска инновационной продукции на душу населения региона к максимальному значению по совокупности.

Итоговый индекс инновационного развития региона будет представлять собой среднее арифметическое A и V . То есть в итоговой рейтинговой оценке весовые коэффициенты инновационной активности и инновационной восприимчивости будут одинаковыми – 0,5:

$$VA = (V + A) / 2 \quad (9)$$

где VA - итоговый индекс инновационного развития региона; остальные обозначения прежние.

Таким образом, рейтинговая оценка уровня инновационного развития региона лежит в интервале от 0 до 100. Соответственно чем больше значение VA , тем выше место региона в рейтинге инновационного развития.

Исходные данные для расчетов

ПРИЛОЖЕНИЕ Г

ПОКАЗАТЕЛИ ИННОВАЦИОННОЙ ВОСПРИИМЧИВОСТИ РЕГИОНОВ

Производительность труда в регионах (тыс.руб./чел.)

Регион	2000	2001	2002	2003	2004	2005	2006
Россия	89,18	110,36	133,30	162,82	210,28	270,01	331,86
Центральный ФО	103,91	126,42	160,57	198,11	253,40	342,01	425,11
Белгородская область	62,68	73,71	92,67	113,80	170,58	214,89	267,21
Брянская область	41,52	50,51	62,18	72,56	84,86	110,40	135,87
Владимирская область	45,57	58,80	70,34	86,56	104,61	121,92	159,11
Воронежская область	45,40	55,75	76,02	93,95	110,61	126,56	154,41
Ивановская область	34,41	45,20	55,84	69,76	83,56	92,78	108,17
Калужская область	48,91	65,81	77,35	101,65	121,00	148,22	177,57
Костромская область	50,10	67,81	79,51	91,30	116,05	137,70	163,77
Курская область	48,93	60,03	74,53	95,31	130,16	144,28	169,08
Липецкая область	83,92	88,80	123,24	172,97	257,26	264,62	343,11
Московская область	72,28	95,31	125,46	159,55	199,00	258,40	338,59
Орловская область	53,44	66,73	85,86	102,14	111,08	129,43	151,50
Рязанская область	51,82	69,30	82,41	111,90	132,19	160,61	198,27
Смоленская область	59,38	73,82	87,48	102,22	117,22	136,85	165,30
Тамбовская область	45,25	61,57	77,35	93,34	113,37	125,50	154,61
Тверская область	54,96	73,60	86,81	109,11	140,12	156,26	204,63
Тульская область	53,45	67,77	84,64	93,76	113,89	149,85	183,83
Ярославская область	62,65	92,20	111,46	138,19	170,00	197,61	233,97
г. Москва	205,03	239,87	303,04	364,75	469,39	671,64	824,28
Северо-Западный ФО	87,52	106,96	133,17	163,09	219,68	267,11	318,83
Республика Карелия	82,23	99,59	120,63	131,94	153,44	220,99	245,11
Республика Коми	129,32	167,83	185,43	228,51	277,90	360,72	445,80
Архангельская область	86,98	95,73	114,04	135,24	179,65	212,12	249,20
Ненецкий автономный округ					1	1	2
Вологодская область	570,53	523,50	678,22	955,75	455,39	614,38	017,88
Калининградская область	111,14	105,02	129,40	173,68	268,79	320,23	340,53
Ленинградская область	56,37	79,02	96,91	110,62	151,22	183,16	214,91
Мурманская область	78,81	105,98	131,90	167,13	226,89	278,87	357,01
Новгородская область	127,36	132,80	156,70	182,94	280,21	298,05	350,43
Псковская область	65,91	86,95	99,89	121,36	156,37	203,40	235,76
г. Санкт-Петербург	48,86	59,29	74,43	90,32	105,75	120,57	147,78
	78,97	104,98	139,59	169,96	224,63	274,57	331,96
Южный ФО	51,70	66,38	79,85	95,71	118,49	144,37	179,47
Республика Адыгея	35,20	42,30	50,54	63,02	81,02	110,58	136,58
Республика Дагестан	25,63	38,57	50,56	70,23	97,66	103,55	134,12
Республика Ингушетия	44,08	52,54	51,99	76,35	98,42	114,67	131,05
Кабардино-Балкарская Республика	43,74	60,72	70,84	82,35	91,91	118,59	134,93
Республика Калмыкия	52,92	57,00	61,73	56,13	73,50	83,86	106,34
Карачаево-Черкесская Республика	37,95	50,76	67,55	74,94	86,31	103,56	137,83
Республика Северная Осетия - Алания	34,53	49,03	58,81	67,52	85,57	105,42	144,60
Чеченская Республика	-	-	-	-	-	-	-
Краснодарский край	67,27	87,30	102,59	115,84	143,84	170,33	211,96
Ставропольский край	50,57	62,87	74,13	90,66	108,66	126,40	151,16
Астраханская область	65,63	75,28	95,38	115,66	127,99	157,59	188,21
Волгоградская область	55,25	66,48	83,81	102,99	124,11	162,03	198,33

Исходные данные для расчетов

Ростовская область	47,58	63,18	74,29	91,33	116,75	138,55	176,51
Приволжский ФО	72,96	90,44	102,43	125,03	157,73	192,99	240,79
Республика Башкортостан	83,11	95,38	106,19	135,80	173,76	212,31	273,92
Республика Марий Эл	33,72	45,67	54,93	71,08	89,04	99,73	129,40
Республика Мордовия	43,58	54,94	68,53	83,15	94,91	110,92	143,06
Республика Татарстан	109,82	125,58	145,48	174,77	222,95	271,52	337,31
Удмуртская Республика	69,43	82,67	100,19	113,97	130,46	183,05	212,80
Чувашская Республика	37,83	50,52	60,83	74,53	98,99	116,14	153,51
Пермский край	94,10	121,58	127,87	155,48	198,09	248,14	294,89
Кировская область	49,90	58,83	70,68	82,37	99,25	111,67	136,53
Нижегородская область	63,34	91,15	100,51	120,47	140,87	171,38	217,04
Оренбургская область	74,95	82,60	90,83	113,46	166,46	208,90	287,00
Пензенская область	37,31	49,13	61,14	71,37	88,49	109,97	134,29
Самарская область	95,48	121,22	132,92	162,97	206,31	254,47	308,92
Саратовская область	53,26	70,47	81,40	101,90	129,37	146,16	171,06
Ульяновская область	49,59	63,60	75,39	91,29	111,65	133,22	167,10
Уральский ФО	151,64	192,04	227,25	276,86	368,97	507,35	620,69
Курганская область	42,76	58,17	68,59	84,72	97,30	115,69	154,06
Свердловская область	78,52	98,00	115,09	138,37	174,46	227,14	314,16
Тюменская область	83,17	117,08	135,10	185,19	465,42	572,85	673,71
Ханты-Мансийский автономный округ - Югра	509,88	573,25	629,25	815,21	094,67	1	1
Ямало-Ненецкий автономный округ	374,48	577,79	793,13	802,21	995,57	228,03	1
Челябинская область	76,19	90,85	109,65	134,75	175,18	209,00	262,55
Сибирский ФО	79,06	97,00	113,64	137,48	184,06	218,96	267,17
Республика Алтай	32,51	55,41	65,16	83,28	101,87	103,72	127,11
Республика Бурятия	54,55	76,27	96,40	137,22	166,19	193,77	231,72
Республика Тыва	36,23	51,87	67,93	78,69	94,87	111,82	141,42
Республика Хакасия	74,47	85,50	107,27	120,60	136,73	170,94	206,92
Алтайский край	42,10	56,70	66,69	81,03	103,68	122,78	152,00
Красноярский край	153,82	171,22	163,45	193,59	258,16	310,09	414,69
Таймырский (Долгано-Ненецкий) авт. округ	94,24	122,48	144,58	152,25	191,40	243,05	239,55
Эвенкийский автономный округ	60,62	88,42	173,67	186,16	246,82	259,73	224,91
Иркутская область	94,94	107,77	126,55	150,99	189,62	233,13	294,32
Усть-Ордынский Бурятский авт. округ	36,63	57,26	71,01	77,71	93,33	102,97	125,35
Кемеровская область	71,79	91,32	109,01	130,30	191,02	226,74	256,96
Новосибирская область	63,73	84,66	108,59	128,96	159,15	192,67	233,28
Омская область	48,05	64,45	97,45	122,63	207,66	235,00	262,98
Томская область	87,65	122,75	160,94	203,36	273,47	333,22	381,72
Читинская область	68,98	78,92	97,69	116,48	132,95	147,98	180,94
Агинский Бурятский авт. округ	31,13	38,61	53,23	62,34	87,48	99,59	186,87
Дальневосточный ФО	97,65	122,41	146,63	173,00	207,70	253,07	298,10
Республика Саха (Якутия)	178,29	218,16	248,90	286,81	327,56	390,17	433,09
Приморский край	65,70	75,02	99,96	121,84	154,54	190,39	213,32
Хабаровский край	96,02	117,38	145,10	163,78	185,88	223,48	270,00
Амурская область	61,80	91,67	106,64	124,94	151,61	181,19	214,43
Камчатская область	92,26	117,41	132,95	150,82	181,95	232,28	284,40
Корякский автономный округ	173,24	225,98	260,94	332,82	314,66	368,98	391,08
Магаданская область	124,85	166,04	228,08	248,99	255,58	289,64	317,36
Сахалинская область	130,59	175,44	175,18	232,30	334,29	435,62	565,92
Еврейская автономная область	53,90	66,51	90,22	107,06	136,80	178,00	219,00
Чукотский автономный округ	120,23	203,65	314,41	394,77	343,27	320,92	392,47

Исходные данные для расчетов

Фондоотдача в регионах (руб.ВРП/руб.основных фондов)

Регион	2000	2001	2002	2003	2004	2005	2006
Россия	0,33	0,33	0,33	0,33	0,40	0,43	0,47
Центральный ФО	0,42	0,43	0,46	0,43	0,50	0,55	0,59
Белгородская область	0,27	0,29	0,29	0,31	0,43	0,49	0,54
Брянская область	0,20	0,22	0,24	0,23	0,25	0,31	0,35
Владимирская область	0,24	0,30	0,27	0,28	0,34	0,40	0,44
Воронежская область	0,21	0,22	0,27	0,27	0,30	0,31	0,35
Ивановская область	0,20	0,24	0,25	0,25	0,28	0,30	0,33
Калужская область	0,22	0,28	0,28	0,27	0,31	0,35	0,39
Костромская область	0,18	0,23	0,22	0,19	0,21	0,24	0,25
Курская область	0,22	0,24	0,22	0,23	0,31	0,33	0,35
Липецкая область	0,34	0,29	0,34	0,37	0,51	0,44	0,52
Московская область	0,26	0,29	0,31	0,32	0,37	0,40	0,44
Орловская область	0,31	0,33	0,34	0,35	0,37	0,39	0,40
Рязанская область	0,23	0,25	0,24	0,25	0,28	0,29	0,30
Смоленская область	0,20	0,23	0,22	0,23	0,23	0,24	0,26
Тамбовская область	0,18	0,20	0,24	0,23	0,27	0,26	0,29
Тверская область	0,19	0,22	0,23	0,22	0,26	0,26	0,29
Тульская область	0,25	0,27	0,28	0,27	0,32	0,40	0,43
Ярославская область	0,21	0,25	0,28	0,26	0,29	0,27	0,29
г. Москва	0,80	0,74	0,78	0,66	0,73	0,77	0,84
Северо-Западный ФО	0,32	0,34	0,34	0,32	0,40	0,44	0,44
Республика Карелия	0,27	0,27	0,28	0,27	0,27	0,36	0,35
Республика Коми	0,26	0,25	0,22	0,24	0,28	0,30	0,29
Архангельская область	0,24	0,30	0,27	0,22	0,28	0,31	0,32
Ненецкий автономный округ	0,67	0,61	0,71	0,83	1,15	0,79	0,77
Вологодская область	0,43	0,35	0,32	0,32	0,47	0,48	0,43
Калининградская область	0,29	0,36	0,39	0,34	0,47	0,46	0,51
Ленинградская область	0,23	0,27	0,27	0,28	0,34	0,38	0,43
Мурманская область	0,36	0,31	0,32	0,28	0,40	0,39	0,38
Новгородская область	0,29	0,36	0,28	0,27	0,33	0,39	0,39
Псковская область	0,20	0,21	0,22	0,24	0,28	0,28	0,30
г. Санкт-Петербург	0,42	0,47	0,49	0,43	0,53	0,60	0,57
Южный ФО	0,24	0,27	0,28	0,28	0,32	0,34	0,39
Республика Адыгея	0,11	0,13	0,16	0,19	0,24	0,33	0,36
Республика Дагестан	0,12	0,17	0,18	0,24	0,31	0,29	0,35
Республика Ингушетия	0,46	0,49	0,38	0,35	0,36	0,30	0,34
Кабардино-Балкарская Республика	0,27	0,36	0,33	0,33	0,36	0,43	0,46
Республика Калмыкия	0,26	0,23	0,21	0,16	0,21	0,17	0,20
Карачаево-Черкесская Республика	0,16	0,18	0,24	0,20	0,22	0,26	0,33
Республика Северная Осетия - Алания	0,18	0,23	0,24	0,22	0,26	0,32	0,43
Чеченская Республика	-	-	-	-	-	-	-
Краснодарский край	0,27	0,31	0,33	0,32	0,35	0,35	0,42
Ставропольский край	0,24	0,24	0,25	0,27	0,31	0,31	0,35
Астраханская область	0,25	0,20	0,23	0,24	0,25	0,25	0,27
Волгоградская область	0,28	0,30	0,29	0,29	0,33	0,38	0,40
Ростовская область	0,27	0,30	0,29	0,29	0,34	0,35	0,40
Приволжский ФО	0,29	0,30	0,29	0,30	0,35	0,38	0,42
Республика Башкортостан	0,34	0,33	0,32	0,36	0,43	0,44	0,52
Республика Марий Эл	0,11	0,17	0,20	0,22	0,27	0,25	0,30
Республика Мордовия	0,21	0,21	0,22	0,21	0,24	0,24	0,28
Республика Татарстан	0,37	0,38	0,37	0,36	0,42	0,44	0,49
Удмуртская Республика	0,29	0,30	0,31	0,32	0,32	0,38	0,41

Исходные данные для расчетов

Регион	2000	2001	2002	2003	2004	2005	2006
Чувашская Республика	0,19	0,19	0,21	0,20	0,26	0,27	0,32
Пермский край	0,35	0,32	0,30	0,31	0,37	0,34	0,35
Кировская область	0,23	0,24	0,23	0,22	0,25	0,25	0,27
Нижегородская область	0,34	0,41	0,36	0,37	0,40	0,44	0,46
Оренбургская область	0,31	0,26	0,24	0,28	0,42	0,44	0,54
Пензенская область	0,19	0,22	0,23	0,21	0,24	0,28	0,29
Самарская область	0,27	0,31	0,28	0,29	0,34	0,38	0,42
Саратовская область	0,22	0,25	0,21	0,23	0,28	0,31	0,32
Ульяновская область	0,23	0,24	0,26	0,28	0,32	0,34	0,39
Уральский ФО	0,35	0,29	0,26	0,29	0,36	0,39	0,41
Курганская область	0,18	0,24	0,20	0,21	0,23	0,24	0,27
Свердловская область	0,26	0,28	0,25	0,26	0,32	0,33	0,43
Тюменская область	0,27	0,17	0,22	0,29	0,83	0,91	0,69
Ханты-Мансийский автономный округ - Югра	0,47	0,38	0,31	0,36	0,43	0,48	0,49
Ямало-Ненецкий автономный округ	0,39	0,22	0,21	0,20	0,23	0,21	0,22
Челябинская область	0,28	0,32	0,31	0,29	0,36	0,39	0,44
Сибирский ФО	0,30	0,32	0,31	0,32	0,41	0,44	0,48
Республика Алтай	0,18	0,26	0,30	0,35	0,42	0,40	0,42
Республика Бурятия	0,20	0,22	0,23	0,28	0,32	0,34	0,44
Республика Тыва	0,23	0,32	0,43	0,45	0,53	0,60	0,67
Республика Хакасия	0,27	0,27	0,29	0,27	0,28	0,35	0,36
Алтайский край	0,23	0,27	0,28	0,28	0,32	0,35	0,38
Красноярский край	0,53	0,51	0,39	0,39	0,49	0,54	0,64
Таймырский (Долгано-Ненецкий) авт. округ	0,34	0,36	0,37	0,29	0,32	0,35	0,29
Эвенкийский автономный округ	0,31	0,47	0,63	0,56	0,66	0,54	0,39
Иркутская область	0,28	0,28	0,27	0,29	0,37	0,39	0,48
Усть-Ордынский Бурятский авт. округ	0,34	0,54	0,55	0,53	0,62	0,61	0,72
Кемеровская область	0,27	0,31	0,32	0,34	0,46	0,47	0,45
Новосибирская область	0,22	0,27	0,28	0,30	0,35	0,40	0,42
Омская область	0,24	0,29	0,35	0,37	0,59	0,62	0,61
Томская область	0,25	0,30	0,35	0,36	0,45	0,50	0,52
Читинская область	0,24	0,20	0,19	0,21	0,23	0,21	0,22
Агинский Бурятский авт. округ	0,20	0,26	0,30	0,28	0,38	0,42	0,65
Дальневосточный ФО	0,27	0,29	0,32	0,30	0,34	0,37	0,39
Республика Саха (Якутия)	0,36	0,41	0,41	0,37	0,39	0,41	0,41
Приморский край	0,34	0,31	0,33	0,29	0,34	0,41	0,44
Хабаровский край	0,21	0,21	0,30	0,31	0,34	0,37	0,40
Амурская область	0,16	0,19	0,18	0,16	0,19	0,20	0,22
Камчатская область	0,27	0,33	0,33	0,32	0,35	0,41	0,46
Корякский автономный округ	0,48	0,61	0,63	0,68	0,65	0,73	0,63
Магаданская область	0,27	0,31	0,33	0,31	0,29	0,29	0,30
Сахалинская область	0,33	0,41	0,36	0,38	0,53	0,58	0,57
Еврейская автономная область	0,16	0,16	0,19	0,20	0,25	0,27	0,25
Чукотский автономный округ	0,21	0,51	0,72	0,83	0,56	0,42	0,54

Исходные данные для расчетов

Экологичность производства в регионах (тыс.руб./тонна вредных выбросов в атмосферу)

Регион	2000	2001	2002	2003	2004	2005	2006
Россия	306,0	375,4	448,3	542,5	681,2	884,0	1 082,2
Центральный ФО	1 153,1	1 453,1	1 888,9	2 370,5	3 123,9	4 196,8	4 999,8
Белгородская область	472,7	531,3	624,0	776,1	1 155,6	1 421,4	1 723,9
Брянская область	666,2	734,4	889,9	794,6	962,3	1 361,1	1 781,9
Владимирская область	825,4	1 026,2	1 361,1	1 873,3	2 558,9	2 997,5	4 144,6
Воронежская область	853,9	1 000,2	1 804,4	2 130,7	2 211,3	2 569,0	2 436,5
Ивановская область	412,2	616,0	642,4	772,4	956,2	1 110,4	1 192,1
Калужская область	1 593,6	2 124,0	2 663,1	3 753,3	4 832,8	5 912,8	7 065,9
Костромская область	282,4	435,7	552,2	606,0	787,2	859,3	869,3
Курская область	1 436,6	1 733,3	2 384,7	2 819,2	2 833,6	3 208,3	3 464,9
Липецкая область	125,5	130,3	173,4	243,0	366,4	384,1	495,4
Московская область	939,9	1 367,2	1 778,1	2 409,9	3 283,5	4 239,9	5 272,1
Орловская область	1 477,4	1 841,7	2 547,0	2 804,9	3 541,7	4 090,9	5 204,0
Рязанская область	205,6	296,4	378,5	496,7	588,2	598,5	787,6
Смоленская область	852,7	1 200,5	1 204,7	1 326,6	1 870,5	1 927,2	1 886,4
Тамбовская область	899,5	1 243,5	1 691,2	1 875,1	2 183,7	2 356,1	1 868,6
Тверская область	841,5	1 174,7	1 114,7	1 349,1	1 914,8	2 253,4	2 058,4
Тульская область	200,3	254,3	387,1	472,3	616,2	785,3	873,9
Ярославская область	449,0	687,1	846,2	1 070,6	1 196,2	1 411,3	2 086,4
г. Москва	10 441,7	14 576,4	19 005,1	22 559,1	31 354,6	46 462,4	54 167,1
Северо-Западный ФО	247,8	305,5	398,9	503,0	656,1	798,5	942,0
Республика Карелия	190,6	242,6	299,7	352,9	396,8	597,9	696,8
Республика Коми	86,8	113,8	129,5	169,8	199,4	255,7	316,3
Архангельская область	186,1	199,2	255,5	304,7	377,2	471,8	544,0
Ненецкий автономный округ	542,0	660,2	1 098,7	676,8	628,4	798,5	915,8
Вологодская область	144,8	137,4	170,3	241,7	347,8	405,8	430,4
Калининградская область	582,3	751,8	1 146,3	1 335,9	2 016,7	2 922,8	3 841,9
Ленинградская область	291,7	416,8	523,5	658,8	940,4	982,9	1 074,5
Мурманская область	147,8	156,0	205,5	253,5	395,5	441,4	533,2
Новгородская область	411,1	550,0	629,3	761,6	929,1	1 160,9	1 331,0
Псковская область	851,5	970,8	1 268,4	1 638,2	2 238,5	2 387,2	2 906,1
г. Санкт-Петербург	3 245,6	4 415,0	6 235,0	6 827,3	9 515,1	12 573,4	15 315,2
Южный ФО	474,8	621,8	918,7	1 028,6	1 287,0	1 606,1	1 816,3
Республика Адыгея	1 379,9	1 660,5	2 636,6	4 924,7	4 164,4	8 514,6	10 468,8
Республика Дагестан	697,4	1 168,3	1 295,0	2 216,4	2 445,8	3 349,7	3 286,1
Республика Ингушетия	1 309,3	1 802,2	1 791,1	2 378,3	6 210,4	7 419,3	8 557,7
Кабардино-Балкарская Республика	7 040,7	9 721,7	22 774,5	12 998,7	14 526,5	18 416,7	20 894,2
Республика Калмыкия	1 553,2	1 346,4	2 424,1	2 179,8	2 839,5	3 228,6	1 537,9
Карачаево-Черкесская Республика	496,5	665,9	787,3	820,1	937,7	1 045,3	1 193,3
Республика Северная Осетия - Алания	1 045,4	1 151,4	1 777,5	2 365,7	2 426,8	5 197,0	8 560,0
Чеченская Республика	-	-	-	-	-	394,8	384,7
Краснодарский край	1 428,4	1 722,9	2 016,0	2 161,4	2 635,5	3 300,3	3 065,0
Ставропольский край	597,0	892,9	1 059,7	1 388,8	1 587,5	1 954,3	2 448,5
Астраханская область	253,3	301,6	350,4	425,7	461,1	535,3	723,7
Волгоградская область	175,7	220,5	461,7	574,2	689,0	919,6	1 127,4
Ростовская область	456,2	628,4	858,4	1 153,3	1 675,5	1 801,7	1 931,1
Приволжский ФО	353,9	451,7	502,8	575,2	716,0	911,4	1 147,4
Республика Башкортостан	290,3	330,0	431,8	525,8	758,2	928,6	1 280,3

Исходные данные для расчетов

Регион	2000	2001	2002	2003	2004	2005	2006
Республика Марий Эл	487,3	656,0	848,3	919,5	1 203,4	1 150,0	1 181,1
Республика Мордовия	331,2	441,8	573,1	791,5	891,5	1 196,4	1 418,4
Республика Татарстан	667,2	822,1	990,5	1 129,9	1 629,7	2 011,5	2 124,8
Удмуртская Республика	337,4	449,0	414,5	461,3	775,6	979,0	1 358,3
Чувашская Республика	410,6	603,5	688,5	851,6	1 418,4	1 826,1	2 870,2
Пермский край	221,3	291,6	286,8	289,5	612,2	730,5	912,6
Кировская область	376,8	490,6	617,0	781,0	728,9	876,9	1 014,8
Нижегородская область	571,0	820,5	903,8	1 231,7	1 498,3	1 805,6	2 426,3
Оренбургская область	144,0	170,3	162,7	181,0	187,7	235,3	339,4
Пензенская область	1 681,2	1 847,9	2 312,4	2 291,0	1 809,4	3 098,4	3 373,1
Самарская область	429,4	575,2	661,3	796,8	924,1	1 251,8	1 458,9
Саратовская область	637,1	740,4	909,6	1 100,1	549,4	939,2	1 067,7
Ульяновская область	608,3	896,8	1 114,1	1 346,0	1 646,4	2 302,4	2 356,1
Уральский ФО	189,9	230,4	239,8	293,0	351,3	491,0	596,9
Курганская область	150,8	278,9	336,4	544,8	884,8	823,7	1 254,3
Свердловская область	106,1	142,0	192,4	225,0	293,8	404,1	524,0
Тюменская область	831,1	1 041,5	1 047,4	1 626,6	4 129,9	4 458,7	5 334,7
Ханты-Мансийский автономный округ - Югра	311,1	288,5	216,3	294,5	322,1	462,7	540,5
Ямало-Ненецкий автономный округ	203,3	314,0	362,0	309,8	326,9	412,4	591,3
Челябинская область	116,6	144,8	191,0	242,0	308,1	397,7	444,2
Сибирский ФО	122,6	149,1	178,5	215,7	296,3	347,5	428,2
Республика Алтай	684,4	499,9	442,6	627,6	608,3	677,4	857,5
Республика Бурятия	220,1	297,8	371,4	607,6	760,9	861,1	1 078,0
Республика Тыва	133,1	199,9	273,9	270,7	393,5	485,9	644,4
Республика Хакасия	177,7	208,8	282,5	311,5	371,9	434,7	560,7
Алтайский край	188,5	242,6	299,6	357,8	484,6	582,3	766,6
Красноярский край	80,4	91,7	92,1	108,7	141,8	170,9	235,4
Таймырский (Долгано-Ненецкий) авт. округ	121,3	215,4	256,6	217,2	290,9	453,7	685,7
Эвенкийский автономный округ	117,6	173,3	354,3	417,0	387,9	426,7	372,7
Иркутская область	189,8	232,8	281,2	316,1	426,6	504,9	597,2
Усть-Ордынский Бурятский авт. округ	744,7	1 577,6	1 913,8	2 102,0	2 538,7	2 821,3	3 384,4
Кемеровская область	82,1	92,9	109,8	136,5	209,5	230,4	257,4
Новосибирская область	338,1	481,3	628,0	746,6	954,4	1 105,1	1 340,6
Омская область	203,7	258,6	379,6	485,4	880,7	1 092,5	1 250,2
Томская область	159,6	223,7	257,0	288,9	447,4	569,9	654,4
Читинская область	181,4	214,1	292,5	339,4	443,6	487,1	589,0
Агинский Бурятский авт. округ	818,8	366,8	388,6	631,7	904,0	849,0	1 274,5
Дальневосточный ФО	352,5	408,5	522,9	608,6	756,4	928,6	1 154,1
Республика Саха (Якутия)	611,6	776,3	878,8	992,3	996,7	1 122,9	1 286,5
Приморский край	232,5	206,9	321,7	393,8	594,9	717,8	881,3
Хабаровский край	420,7	536,2	660,4	736,2	854,7	1 111,7	1 509,3
Амурская область	279,9	424,5	508,0	584,6	611,9	739,1	886,2
Камчатская область	455,6	545,6	635,1	699,7	1 021,3	1 209,3	1 504,7
Корякский автономный округ	265,1	308,2	365,3	414,5	500,0	586,3	699,1
Магаданская область	382,6	463,6	604,7	715,5	769,1	936,8	1 066,6
Сахалинская область	366,1	471,4	541,8	725,7	1 066,6	1 359,7	1 659,6
Еврейская автономная область	236,5	239,4	235,8	285,5	374,4	507,3	744,6
Чукотский автономный округ	109,2	217,0	362,7	355,3	325,2	386,1	488,0

Исходные данные для расчетов

ПОКАЗАТЕЛИ ИННОВАЦИОННОЙ АКТИВНОСТИ РЕГИОНОВ

Внутренние затраты на исследования и разработки на одного занятого

(руб./чел.)

Регион	2000	2001	2002	2003	2004	2005	2006
Российская Федерация	1 188,8	1 619,9	2 058,8	2 574,5	2 952,1	3 455,3	4 299,4
Центральный ФО	2 159,7	2 923,3	3 823,7	4 824,6	5 477,3	6 546,9	8 431,9
Белгородская область	164,1	179,3	230,2	233,1	273,2	363,1	492,8
Брянская область	86,6	161,8	173,8	251,5	295,0	413,4	495,9
Владимирская область	527,8	680,6	955,3	1 406,6	1 875,0	2 052,0	2 153,1
Воронежская область	816,3	1 125,1	1 294,1	1 476,7	1 603,3	2 027,8	2 545,1
Ивановская область	146,6	229,8	278,7	326,0	412,1	478,0	529,0
Калужская область	1 379,7	2 086,5	2 975,0	4 068,0	4 086,9	4 936,1	6 365,7
Костромская область	41,6	51,1	59,2	59,4	54,5	66,0	72,6
Курская область	329,2	485,3	585,3	888,9	1 075,9	1 212,8	3 070,1
Липецкая область	39,8	41,0	64,7	62,4	81,6	61,4	106,1
Московская область	3 601,4	4 664,6	5 794,0	7 302,1	7 651,1	7 933,2	11882,3
Орловская область	162,4	215,2	242,0	249,5	252,0	263,5	520,4
Рязанская область	383,1	596,4	843,1	1 187,8	1 064,0	1 198,3	1 158,8
Смоленская область	169,2	234,0	247,7	403,8	365,0	424,6	1 012,3
Тамбовская область	442,8	710,3	584,8	838,3	911,6	985,5	912,5
Тверская область	762,4	1 127,5	1 373,1	1 772,3	1 928,3	2 390,5	3 397,8
Тульская область	548,3	942,3	918,4	913,8	1 157,9	1 148,8	1 161,9
Ярославская область	925,9	1 445,9	1 706,2	2 158,5	2 237,4	2 886,3	4 412,7
г. Москва	4 409,5	5 899,9	7 892,9	9 680,0	11201,8	13844,9	16821,3
Северо-Западный ФО	1 627,5	2 216,6	2 719,2	3 507,5	3 898,4	4 599,1	5 583,2
Республика Карелия	184,2	240,9	331,5	359,7	512,6	463,4	645,3
Республика Коми	569,8	767,2	904,6	1 117,1	1 495,3	1 391,9	1 874,3
Архангельская область	222,3	325,1	365,4	494,9	631,8	607,9	1 424,7
Ненецкий автономный округ	96,1	132,0	114,9	123,0	168,6	140,8	181,2
Вологодская область	51,6	92,6	105,5	97,1	127,1	134,0	215,7
Калининградская область	483,8	747,7	909,1	827,9	1 053,3	1 077,0	1 248,9
Ленинградская область	1 177,6	1 637,1	2 552,3	3 159,0	1 823,4	2 227,7	2 766,7
Мурманская область	857,1	925,3	1 295,5	2 888,1	2 437,3	2 403,5	2 792,7
Новгородская область	218,0	399,1	393,4	525,1	669,7	586,0	828,8
Псковская область	39,2	36,0	66,1	79,9	75,0	71,9	110,7
г. Санкт-Петербург	3 683,4	5 000,9	5 958,6	7 616,7	8 994,5	10848,7	12964,1
Южный ФО	321,3	384,1	517,0	632,3	771,4	863,0	1 056,7
Республика Адыгея	65,2	63,0	76,1	93,1	88,3	109,5	236,2
Республика Дагестан	91,7	130,8	186,8	247,9	315,7	234,6	379,8
Республика Ингушетия	0,0	24,2	28,3	31,4	40,9	63,7	71,9
Кабардино-Балкарская Республика	104,3	177,7	220,3	339,5	265,0	642,8	489,2
Республика Калмыкия	53,5	100,4	136,3	145,5	202,7	202,4	310,8
Карачаево-Черкесская Республика	263,9	396,0	377,3	461,6	683,8	794,6	1 093,0
Республика Северная Осетия - Алания	122,9	144,6	144,7	163,6	206,2	228,6	311,7
Чеченская Республика	-	-	-	-	-	-	-
Краснодарский край	343,1	471,3	702,5	753,9	768,1	788,3	994,3
Ставропольский край	126,3	159,4	180,1	197,8	271,9	279,6	347,2
Астраханская область	395,8	571,2	680,9	662,0	791,1	890,8	1 025,2
Волгоградская область	287,0	341,8	391,9	481,4	613,5	588,0	875,5
Ростовская область	628,8	638,4	882,8	1 240,3	1 653,6	2 030,8	2 346,1
Приволжский ФО	946,1	1 324,7	1 640,8	1 939,8	2 360,1	2 636,6	2 992,8
Республика Башкортостан	471,7	709,4	842,8	847,3	834,7	815,9	1 033,7

Республика Марий Эл	435,9	647,0	554,0	750,8	868,4	555,4	467,9
Республика Мордовия	165,9	243,2	279,0	440,5	521,6	528,6	670,9
Республика Татарстан	704,0	868,7	1 046,2	1 326,1	1 380,0	1 702,4	2 310,3
Удмуртская Республика	251,8	361,5	557,3	422,7	611,4	658,0	577,6
Чувашская Республика	133,9	189,7	170,4	210,6	242,2	268,4	265,3
Пермский край	865,0	1 364,1	1 439,7	2 343,4	2 903,9	3 255,7	3 338,1
Кировская область	146,1	232,8	289,8	447,7	573,2	571,0	598,3
Нижегородская область	3 021,6	4 341,4	5 391,2	6 413,9	7 580,2	8 599,5	9 539,5
Оренбургская область	85,8	83,4	105,3	136,7	150,9	196,4	224,7
Пензенская область	505,4	757,7	979,5	1 390,9	1 731,0	2 111,1	2 094,1
Самарская область	1 885,2	2 457,8	3 261,5	3 038,0	4 486,6	4 883,2	6 119,3
Саратовская область	484,5	695,0	844,9	1 037,7	1 116,0	916,7	892,5
Ульяновская область	1 481,5	2 106,6	2 333,3	2 937,2	3 499,7	4 189,1	4 341,4
Уральский ФО	882,9	1 230,7	1 431,1	1 764,4	1 975,3	2 256,5	2 815,3
Курганская область	157,3	227,8	243,5	260,3	288,8	254,8	320,4
Свердловская область	1 102,6	1 622,0	1 871,6	2 317,8	2 614,2	3 018,4	3 835,6
Тюменская область	902,7	1 120,3	1 634,7	1 922,0	1 795,8	2 101,2	3 445,6
Ханты-Мансийский автономный округ - Югра	381,9	564,8	755,2	1 000,3	1 231,7	1 511,6	1 719,0
Ямало-Ненецкий автономный округ	60,7	22,6	60,1	59,4	26,7	75,6	254,2
Челябинская область	1 213,4	1 658,1	1 774,5	2 189,0	2 493,8	2 742,4	3 064,6
Сибирский ФО	555,4	794,2	997,9	1 289,3	1 489,6	1 683,3	2 064,8
Республика Алтай	39,6	61,6	90,9	175,9	170,5	212,9	276,4
Республика Бурятия	173,3	245,4	292,4	330,8	402,2	488,2	554,5
Республика Тыва	131,5	202,1	307,1	323,9	415,5	448,5	571,6
Республика Хакасия	23,3	28,4	34,0	23,2	25,6	103,2	120,6
Алтайский край	173,9	232,9	286,6	339,8	347,9	388,0	563,5
Красноярский край	635,2	984,6	1 154,2	1 567,8	1 716,2	1 982,2	2 199,9
Таймырский (Долгано-Ненецкий) автономный округ	23,5	26,7	42,8	43,4	48,2	55,8	82,3
Эвенкийский автономный округ	0,0	12,0	0,0	0,0	0,0	0,0	0,0
Иркутская область	368,4	436,2	621,4	745,7	885,4	1 103,7	1 438,5
Усть-Ордынский Бурятский авт. округ	0,0	0,0	0,0	0,0	0,0	0,0	0,0
Кемеровская область	114,1	131,5	158,4	163,7	199,1	228,1	302,9
Новосибирская область	1 739,1	2 451,9	2 972,1	3 676,4	4 268,0	4 709,5	6 006,8
Омская область	499,4	805,2	1 091,9	1 649,3	2 072,5	2 159,4	2 345,5
Томская область	1 379,9	2 001,9	2 709,5	3 276,0	3 713,6	4 487,0	5 656,5
Читинская область	125,7	172,8	203,3	259,9	281,8	251,5	338,5
Агинский Бурятский авт. округ	0,0	0,0	0,0	0,0	0,0	0,0	0,0
Дальневосточный ФО	521,8	739,6	925,3	1 168,2	1 201,1	1 507,7	1 922,6
Республика Саха (Якутия)	797,9	1 003,7	1 372,4	1 399,0	1 415,6	1 408,8	1 752,6
Приморский край	683,0	1 033,3	1 286,8	1 512,3	1 713,7	2 205,1	3 079,3
Хабаровский край	236,1	346,6	400,3	615,1	541,6	554,9	635,2
Амурская область	145,1	201,6	202,9	191,8	241,7	282,0	360,2
Камчатская область	1 084,8	1 482,5	1 814,0	2 954,7	2 593,9	3 545,1	4 205,6
Корякский автономный округ	0,0	0,0	0,0	0,0	0,0	0,0	0,0
Магаданская область	810,1	1 154,4	1 559,8	2 180,8	2 314,7	4 746,2	5 292,7
Сахалинская область	507,3	701,3	911,6	1 509,2	1 327,5	1 724,0	2 028,4
Еврейская автономная область	66,6	78,1	94,1	139,5	138,7	109,7	186,3
Чукотский автономный округ	311,8	480,3	530,4	377,8	1 243,5	1 505,0	1 485,8

Исходные данные для расчетов

Затраты на технологические инновации на 1 занятого (руб./чел.)

Регион	2000	2001	2002	2003	2004	2005	2006
Российская Федерация	962,8	1 054,6	1 434,2	1 843,1	2 198,8	2 144,3	3 146,9
Центральный ФО	1 185,0	660,6	1 261,9	1 474,9	1 746,9	1 681,6	2 640,2
Белгородская область	207,3	1 430,4	1 524,6	1 322,8	596,4	1 785,4	1 084,5
Брянская область	84,7	88,2	513,6	190,1	402,1	728,4	981,7
Владимирская область	650,8	907,9	1 114,8	894,5	1 536,0	944,6	1 896,6
Воронежская область	438,2	354,7	302,1	488,0	555,9	1 642,7	1 984,4
Ивановская область	89,5	113,2	203,7	390,7	1 386,9	1 032,3	277,8
Калужская область	845,6	747,2	961,1	755,0	1 543,3	2 131,0	1 609,5
Костромская область	88,9	268,8	145,6	629,8	4 088,8	1 862,9	1 309,0
Курская область	507,7	809,5	846,5	1 159,1	1 113,5	1 799,2	2 532,6
Липецкая область	253,4	615,1	353,3	243,1	1 313,1	1 689,9	1 996,6
Московская область	514,9	870,7	1 110,9	2 604,9	2 837,8	2 751,0	2 689,8
Орловская область	1 118,7	1 185,2	527,1	641,3	1 115,5	717,0	5 129,6
Рязанская область	365,6	452,6	2 585,2	924,6	2 260,7	1 229,8	2 100,5
Смоленская область	234,4	320,8	503,2	755,9	1 025,4	906,1	942,9
Тамбовская область	157,9	155,4	575,6	300,2	348,3	259,9	1 034,8
Тверская область	214,5	364,9	497,8	878,6	1 182,5	986,3	1 264,3
Тульская область	1 083,4	1 844,6	1 814,8	771,9	1 444,2	1 456,0	4 979,6
Ярославская область	1 151,2	1 438,0	1 796,2	1 392,8	741,2	1 359,8	3 804,3
г. Москва	2 661,4	452,1	1 875,5	2 137,8	2 152,5	1 787,0	3 400,0
Северо-Западный ФО	1 143,2	1 246,2	1 031,3	1 853,7	2 582,0	2 473,7	3 356,2
Республика Карелия	122,0	406,3	1 101,8	592,5	724,3	487,5	1 730,3
Республика Коми	4 580,4	2 240,6	1 398,2	2 990,7	3 132,3	2 956,7	1 054,3
Архангельская область	1 302,1	1 623,2	2 577,9	4 092,4	2 823,8	1 946,0	498,7
Ненецкий автономный округ	0,0	0,0	39,3	0,0	0,0	0,0	1,6
Вологодская область	305,8	603,3	1 537,8	1 744,8	1 206,2	2 983,2	2 441,2
Калининградская область	97,9	161,8	133,2	170,1	2 052,6	395,1	5 201,5
Ленинградская область	317,4	171,9	464,7	877,0	1 125,4	1 661,3	2 770,0
Мурманская область	1 104,3	2 564,2	1 595,7	1 462,0	2 644,7	3 018,4	4 165,6
Новгородская область	875,4	1 709,7	882,5	1 223,7	4 071,4	4 124,5	7 992,5
Псковская область	816,7	388,2	118,1	111,9	1 762,7	228,8	441,8
г. Санкт-Петербург	1 332,9	1 582,8	817,4	2 302,2	3 506,7	3 317,7	4 485,3
Южный ФО	384,7	380,9	433,2	642,8	903,6	1 097,6	1 267,6
Республика Адыгея	65,5	34,5	124,8	0,0	45,8	339,1	583,8
Республика Дагестан	1,8	45,5	18,6	49,2	72,3	66,5	76,5
Республика Ингушетия	0,0	0,0	0,0	0,0	0,0	0,0	0,0
Кабардино-Балкарская Республика	9,4	14,1	76,1	64,4	164,5	77,3	127,1
Республика Калмыкия	0,0	0,0	0,0	0,0	0,4	0,0	0,0
Карачаево-Черкесская Республика	44,2	253,3	68,3	155,3	236,2	195,0	82,2
Республика Северная Осетия - Алания	36,4	35,2	20,7	177,9	58,4	33,4	62,4
Чеченская Республика	-	-	-	-	-	-	-
Краснодарский край	92,1	133,6	199,2	452,3	500,8	379,5	680,3
Ставропольский край	142,5	109,2	385,0	947,9	999,6	1 457,5	2 217,4
Астраханская область	19,9	14,5	4,3	45,5	352,7	101,5	56,8
Волгоградская область	2 171,5	1 858,8	1 467,9	1 677,1	2 501,2	4 137,7	4 485,1
Ростовская область	188,1	242,4	537,0	710,7	1 211,3	980,3	721,3
Приволжский ФО	1 033,9	1 948,8	2 166,6	2 722,2	2 738,6	2 748,3	4 517,8
Республика Башкортостан	351,2	701,4	1 497,2	3 445,2	920,0	1 168,8	3 172,3
Республика Марий Эл	395,6	183,3	38,4	207,6	346,1	599,7	169,6
Республика Мордовия	494,4	475,8	854,5	751,2	1 409,9	2 355,1	8 429,0

Исходные данные для расчетов

Выпуск инновационной продукции на душу населения (руб./чел.)

Регион	2000	2001	2002	2003	2004	2005	2006
Российская Федерация	1 057,3	1 256,5	1 429,0	2 189,1	3 032,8	3 821,5	5 151,2
Центральный ФО	1 290,4	1 166,0	1 201,5	1 525,2	2 544,4	3 007,5	3 773,6
Белгородская область	226,5	2 166,2	940,5	1 570,6	1 255,2	1 460,6	1 095,6
Брянская область	230,3	291,4	862,5	827,3	1 936,2	3 351,9	2 727,2
Владимирская область	1 045,8	1 388,6	1 506,5	1 941,6	1 622,9	2 301,8	4 694,3
Воронежская область	409,0	476,9	706,5	737,7	1 561,6	2 769,1	1 843,9
Ивановская область	256,6	566,4	303,6	363,6	206,5	411,2	677,2
Калужская область	1 783,6	2 020,9	2 785,3	3 233,6	3 448,7	2 677,6	3 517,9
Костромская область	353,3	937,5	389,6	1 046,0	1 704,2	2 148,8	943,0
Курская область	583,9	701,3	645,0	505,8	638,9	1 206,8	1 951,4
Липецкая область	857,7	901,9	284,6	6 242,6	6 697,6	5 874,3	5 291,9
Московская область	3 888,8	1 946,9	2 043,6	2 365,1	3 725,8	4 346,9	8 479,6
Орловская область	8 550,1	8 252,4	12 985,4	9 956,5	39 839,2	47 968,0	1 929,1
Рязанская область	795,3	1 677,7	1 069,7	931,5	1 183,0	1 144,1	686,7
Смоленская область	1 156,3	1 568,2	2 277,7	1 614,0	1 202,4	1 764,7	947,4
Тамбовская область	121,1	210,4	325,7	426,8	532,1	306,7	1 539,8
Тверская область	153,9	217,6	466,5	543,2	1 015,6	732,7	5 827,5
Тульская область	1 352,8	960,9	784,6	2 096,5	1 400,8	1 870,4	1 632,1
Ярославская область	996,6	779,5	1 003,8	730,4	1 324,9	1 709,5	4 322,4
г. Москва	213,2	479,7	216,5	399,5	410,2	407,2	3 147,2
Северо-Западный ФО	1 798,6	2 441,6	1 913,0	2 418,6	1 778,3	2 979,0	4 975,3
Республика Карелия	4 753,6	465,9	95,8	82,8	311,7	266,2	451,2
Республика Коми	1 285,7	2 302,2	648,7	235,2	1 004,8	0,0	1 847,3
Архангельская область	443,2	632,5	3 863,4	3 072,6	1 930,2	295,5	196,7
Ненецкий автономный округ	0,0	0,0	0,0	0,0	0,0	0,0	0,0
Вологодская область	5 735,0	5 801,6	1 854,5	10 828,5	6 232,9	8 183,6	12 504,4
Калининградская область	166,2	271,7	743,0	851,3	1 568,1	5 929,1	7 026,8
Ленинградская область	413,3	567,3	543,4	295,5	386,7	556,3	488,8
Мурманская область	3 466,5	3 696,8	4 603,5	5 765,6	1 808,1	3 330,3	344,9
Новгородская область	4 465,6	4 514,0	2 715,8	3 538,8	1 225,7	14 971,6	6 564,7
Псковская область	263,4	410,5	353,4	299,5	1 001,6	281,8	570,3
г. Санкт-Петербург	1 127,4	3 278,0	2 310,8	1 434,9	1 681,8	2 272,6	8 160,5
Южный ФО	163,1	140,5	168,8	225,0	375,3	863,0	907,2
Республика Адыгея	28,4	0,9	8,5	0,0	22,5	25,5	2 005,7
Республика Дагестан	7,2	13,8	104,4	48,4	20,9	64,9	224,7
Республика Ингушетия	0,0	0,0	0,0	0,0	0,0	0,0	0,0
Кабардино-Балкарская Республика	4,8	84,7	155,2	242,0	332,2	329,6	484,4
Республика Калмыкия	0,0	0,0	0,0	0,0	0,0	0,0	0,0
Карачаево-Черкесская Республика	2,0	55,0	25,5	90,4	30,6	83,3	1 340,1
Республика Северная Осетия - Алания	0,0	4,8	14,9	9,1	29,5	18,1	17,8
Чеченская Республика	0,0	0,0	0,0	0,0	0,0	0,0	0,0
Краснодарский край	195,7	9,5	80,7	40,7	187,6	264,9	732,1
Ставропольский край	63,4	61,5	87,0	488,7	445,8	615,0	1 781,3
Астраханская область	1,9	152,0	1,8	33,9	499,4	411,4	38,9
Волгоградская область	662,0	589,7	364,6	455,6	537,7	3 652,0	780,4
Ростовская область	155,9	250,0	407,9	448,9	939,6	1 414,8	1 761,9
Приволжский ФО	1 784,5	2 306,5	1 745,2	3 070,5	5 490,3	8 759,2	12 182,3
Республика Башкортостан	787,0	788,4	1 438,0	880,4	722,2	2 925,4	2 785,5
Республика Марий Эл	444,7	267,8	138,5	251,5	459,3	44,4	652,8
Республика Мордовия	1 066,0	980,7	971,1	1 259,5	1 488,6	2 713,7	7 963,3

Исходные данные для расчетов

Регион	2000	2001	2002	2003	2004	2005	2006
Республика Татарстан	2 220,6	2 834,6	3 409,6	7 868,6	11 006,4	25 361,4	28 653,1
Удмуртская Республика	1 045,3	1 138,3	533,3	671,3	730,8	1 415,0	1 540,7
Чувашская Республика	399,8	595,1	555,6	885,1	1 880,7	2 404,6	2 275,7
Пермский край	1 220,4	1 438,8	2 431,0	2 263,8	4 117,9	9 159,0	24 521,1
Кировская область	201,4	304,3	667,4	552,1	997,7	218,2	1 448,2
Нижегородская область	990,6	1 666,4	1 616,8	7 419,8	10 614,9	1 798,9	6 682,6
Оренбургская область	1 268,7	370,9	366,8	482,4	533,8	426,4	1 061,6
Пензенская область	240,1	308,1	291,1	979,2	298,5	672,4	2 055,1
Самарская область	7 744,0	12 519,9	4 707,1	5 125,1	18 714,0	34 229,0	40 108,0
Саратовская область	1 419,5	415,8	652,8	1 205,3	1 379,7	1 880,4	1 426,1
Ульяновская область	1 005,7	735,7	917,4	2 220,2	3 293,2	3 570,4	7 742,7
Уральский ФО	1 073,2	1 524,2	4 700,4	8 290,7	9 009,8	6 875,3	8 117,6
Курганская область	1 046,4	266,5	610,0	449,7	766,7	723,8	2 917,4
Свердловская область	1 221,9	1 926,4	2 194,1	4 634,8	6 823,1	10 878,8	15 584,7
Тюменская область	1 026,2	161,5	202,3	580,4	787,9	1 056,5	698,0
Ханты-Мансийский автономный округ - Югра	2 757,3	794,1	1 286,8	1 805,8	3 633,9	180,9	5 942,5
Ямало-Ненецкий автономный округ	387,3	0,0	59 154,8	82 436,7	112 808,6	4 583,2	825,0
Челябинская область	367,3	2 380,0	4 289,3	9 846,3	4 022,6	8 894,6	5 027,0
Сибирский ФО	245,4	400,3	830,0	1 063,5	1 303,5	862,8	1 505,7
Республика Алтай	0,0	0,0	0,0	0,0	0,0	0,0	157,6
Республика Бурятия	648,4	296,0	260,9	0,5	1,2	130,9	859,6
Республика Тыва	0,0	0,0	0,0	0,0	0,0	0,0	0,0
Республика Хакасия	0,0	0,0	0,0	2,4	0,2	11,9	0,0
Алтайский край	342,3	440,4	719,3	483,8	1 147,1	1 842,0	15,3
Красноярский край	252,8	238,6	201,1	674,7	984,5	1 591,1	2 347,3
Таймырский (Долгано-Ненецкий) автономный округ	0,0	0,0	0,0	0,0	0,0	0,0	0,0
Эвенкийский автономный округ	0,0	0,0	0,0	0,0	0,0	0,0	0,0
Иркутская область	15,6	150,3	3 842,2	4 478,4	3 789,8	148,4	3 944,0
Усть-Ордынский Бурятский авт. округ	0,0	0,0	0,0	0,0	0,0	0,0	0,0
Кемеровская область	477,6	1 089,7	535,0	1 318,5	2 425,1	772,2	520,0
Новосибирская область	294,1	398,9	563,5	512,5	629,6	861,4	1 046,5
Омская область	73,5	344,9	458,4	416,1	488,1	722,4	1 709,5
Томская область	240,5	287,2	404,1	826,3	931,4	925,9	1 844,3
Читинская область	39,4	255,7	83,5	212,7	313,8	349,1	2 632,7
Агинский Бурятский авт. округ	0,0	0,0	0,0	0,0	0,0	0,0	0,0
Дальневосточный ФО	223,5	267,9	299,3	196,4	237,9	689,0	1 725,5
Республика Саха (Якутия)	177,3	48,0	63,5	371,2	670,0	248,5	5 911,2
Приморский край	185,2	88,9	194,9	80,3	57,5	1 044,3	201,6
Хабаровский край	319,3	574,5	908,6	497,4	435,2	1 480,7	137,5
Амурская область	75,2	98,8	32,2	25,8	80,4	38,4	5 216,3
Камчатская область	435,2	1 479,2	355,0	10,6	221,6	39,3	1 193,5
Корякский автономный округ	0,0	0,0	0,0	0,0	0,0	0,0	0,0
Магаданская область	592,8	0,0	96,7	66,3	0,0	23,8	26,6
Сахалинская область	295,4	279,0	70,1	59,1	91,7	46,6	29,0
Еврейская автономная область	0,0	18,2	157,1	33,7	18,5	0,0	110,8
Чукотский автономный округ	0,0	0,0	0,0	0,0	0,0	0,0	534,0

Спасибо за внимание!!!

