

«Народы, населявшие Ставрополье в древности»

В древности Ставрополье населяли различные племена и народы, в том числе славяне, аланы, армяне и другие. В настоящее время в Ставрополье проживают представители различных национальностей, в том числе славяне, армяне, абхазы, адыгейцы и другие.

Цель урока:

- Изучить историю Ставропольского края в древности.

Основные задачи:

- Познакомить учащихся с древней историей нашего края, с археологическими культурами, представленными в крае.
- Прививать интерес к исследовательской и самостоятельной работе с историческими источниками.
- Воспитывать патриотизм и любовь к городу, краю, стране.

Проблемное задание

Какие народы населяли наш край в древности и какие археологические культуры представлены на территории края?

Работа с таблицей

№	Культура, народ	Период	Особенности
1	Племена майкопской культуры		
2	Племена северокавказской культуры		
3	Племена катакомбной культуры		
4	Племена кобанской культуры. Киммерийцы.		
5	Скифы		
6	Сарматы		

1. Майкопская культура III тыс. до н.э.



Золотой кувшин.
Майкопский курган,
1897. Эрмитаж



Золотая фигурка бычка.
Майкопский курган,
1897. Эрмитаж

Работа с таблицей

№	Культура, народ	Период	Особенности
1	Племена майкопской культуры	Конец III – начало II тыс. до н.э.	<ul style="list-style-type: none">- Занимались подвижно-оседлым земледелием и скотоводством.- Это было патриархально-родовое общество во главе с вождями.

2. Северокавказская культура II тыс. до н.э.



Бусы. Паста.

Кисловодские курганы



Шейная гривна. Бронза.

Кисловодские курганы

Работа с таблицей

№	Культура, народ	Период	Особенности
2	Племена северокавказской культуры	II тыс. до н. э.	<ul style="list-style-type: none">- Основу хозяйства составило полукочевое скотоводство, оформляется являжное скотоводство.- Земледелие было развито слабо, но именно в это время появляются первые бронзовые серпы.- Социального расслоения общества нет.

3. Катакомбная культура. II тыс. до н.э.



Глиняный сосуд
II в. до н. э.
ст. Суворовская



Курильница и
сосуд
II в. до н. э.
ст. Суворовская

Раскопки катакомбного захоронения



ст. Суворовская

г. Зеленокумск, 2002 г.

Работа с таблицей

№	Культура, народ	Период	Особенности
3	Племена Катакомбной культуры	II тыс. до н. э.	<ul style="list-style-type: none">- Высокий уровень керамического производства.- Общественные отношения: патриархат, с выделением более богатых старейшин. <p>Занимались скотоводством.</p>



Племена киммерийской (позднекобанской культуры)



Воин - киммериец



Горшок. Железо.
Кисловодские курганы

Грушовское городище



VIII-III вв. до н. э.

Работа с таблицей

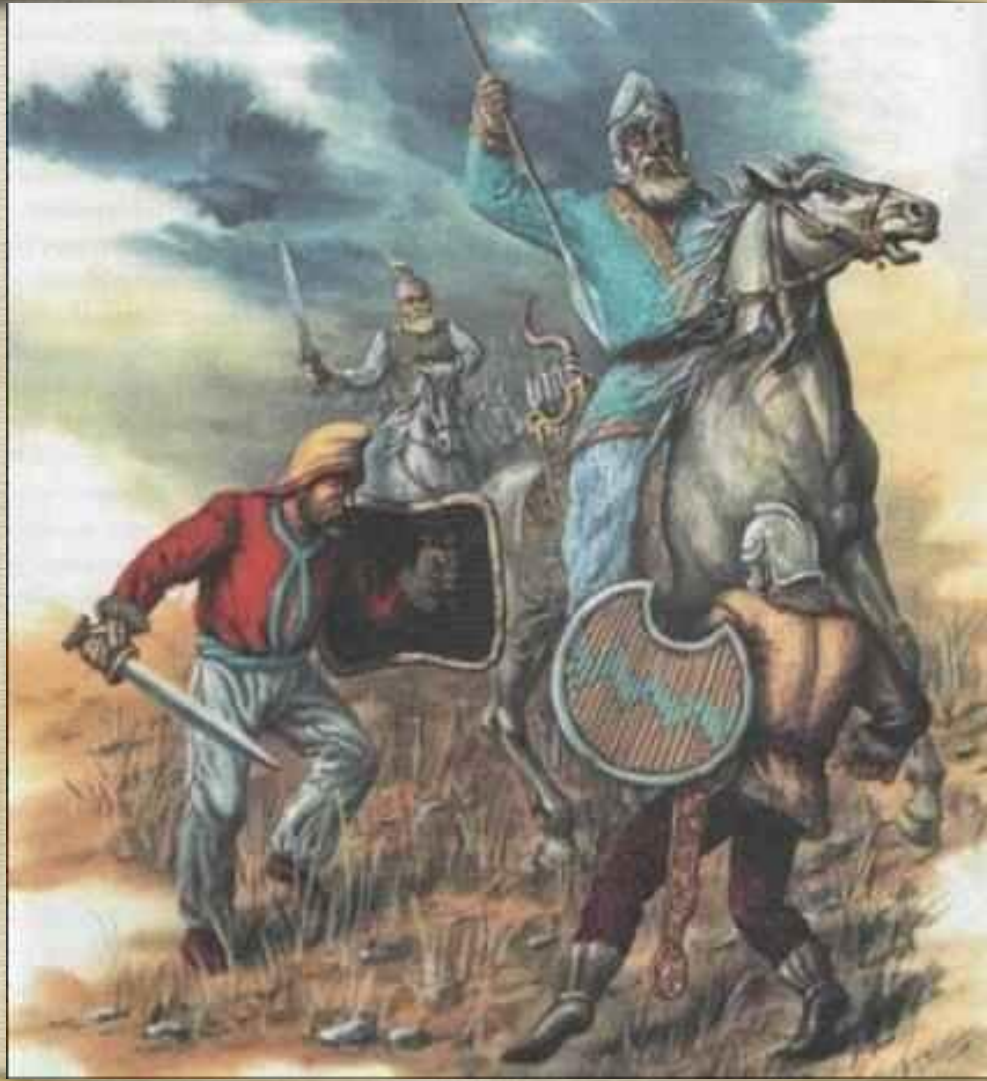
№	Культура, народ	Период	Особенности
4	Племена Кобанской культуры. Киммерийцы	XIV – VIII вв. до н.э. VIII-III вв. до н.э.	- Это исконно кавказская культура. Высокохудожественные изделия из бронзы: оружие, украшения, посуда с геометрическим орнаментом. - С ними связано распространение железного века на Ставрополье

н. э.

6. Скифы. VIII до н.э. - III в. н.э.



«Келермесский олень» VII в. до н.э.
Золото, эмаль, гранат (Эрмитаж)



Бой конных скифров с пешими

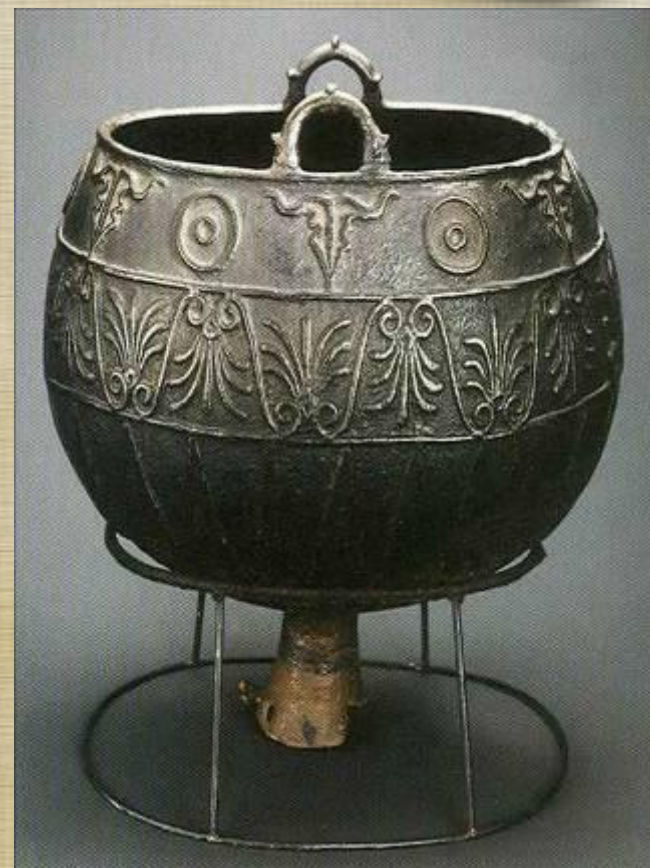
Археология скифских курганов



Навершие. Бронза.
VII в. до н.э.

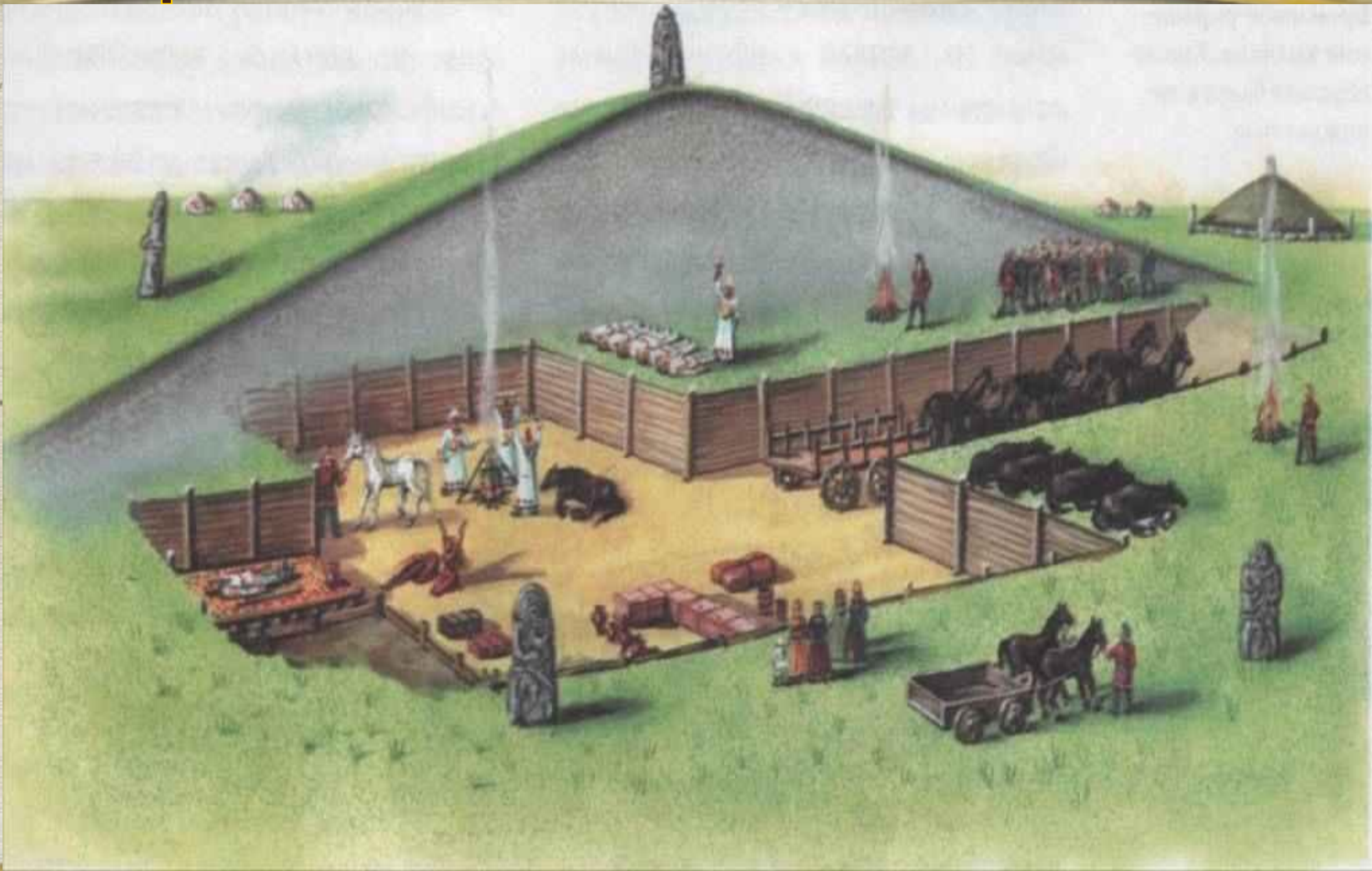


Топор бронза
VII в. до н.э.



Котел с орнаментом
на тулове. Бронза. IV
в. до н.э.

Царский скифский курган в разрезе



Раскопки скифского кургана

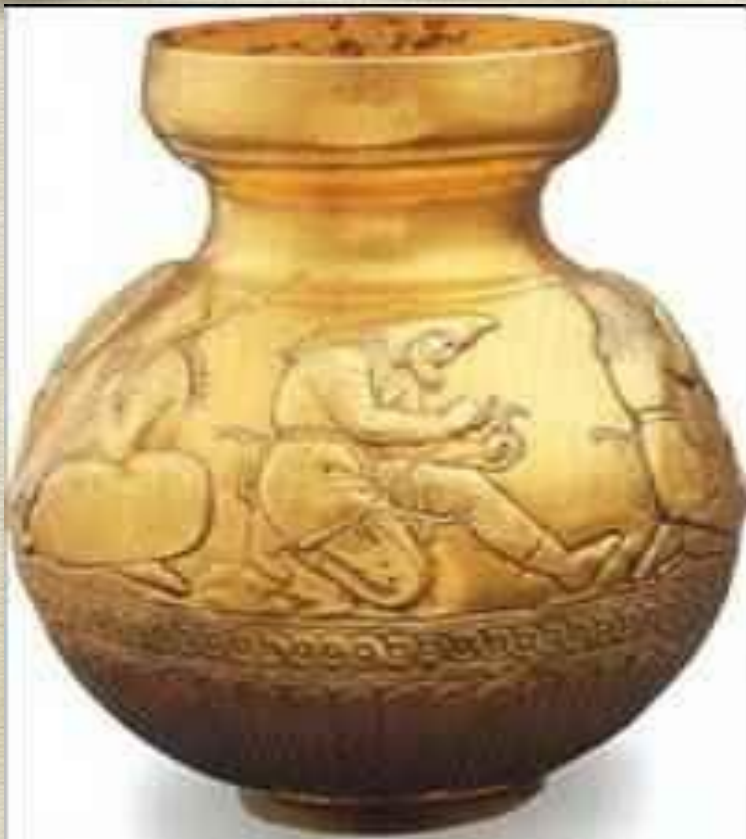


Работа с таблицей

№	Культура, народ	Период	Особенности
5	Скифы	VIII в. до н.э. — III в. н. э.	<ul style="list-style-type: none">- Полукочевой уклад жизни.- Основу экономики скифского царства составляла торговля зерном.- Сильно выражено социальное расслоение

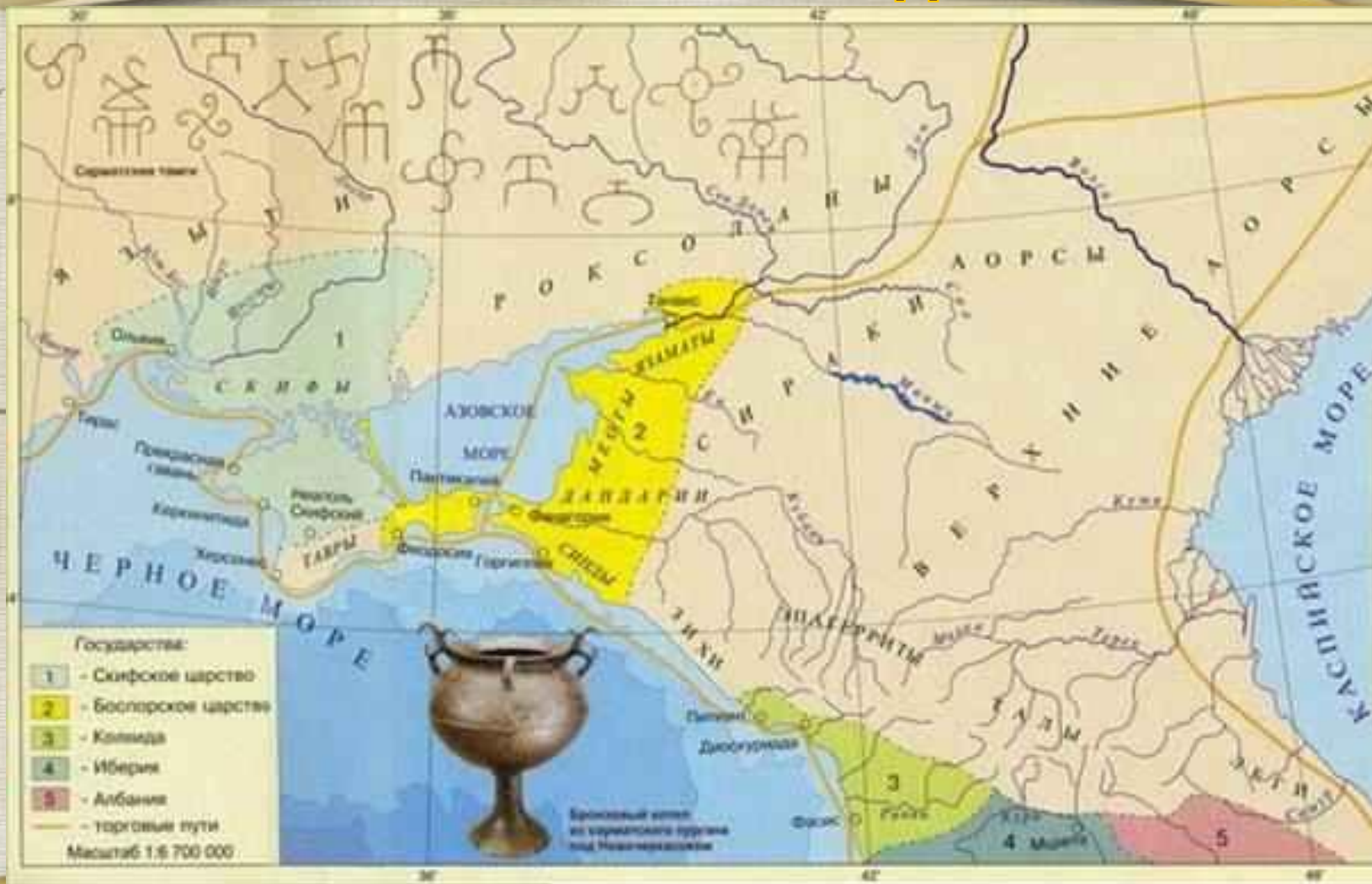
Шкатулка истории





**Гребень и сосуд IV в. до. н.э. Золото. Курган
Куль-Оба**

6. Сарматия. IV в. до н.э.



В этот период формируются крупнейшие сарматские союзы племен - языги, роксоланы, сираки, аорсы.

Сарматские воины





Деревянный сосуд в виде фигурки медведя. Золото, смальта. IV в. до н.э.

Работа с таблицей

№	Культура, народ	Период	Особенности
6	Сарматы	IV в. до н.э. – III в. н.э.	<ul style="list-style-type: none">- Структура общества – военная демократия.- Социальные отношения носили пережитки матриархата.- Развито кочевое скотоводство, ювелирное искусство: особый «скифо-сарматский» звериный стиль.

Казинский клад



**Спиральные гривны. IV в. до н.э.
Золото. Ставропольский край, с.
Казинское**

Подведение итогов:

Какие народы населяли наш край в древности и какие археологические культуры представлены на территории края?