

ФГБОУ ВО Новосибирский государственный педагогический университет институт естественных и социально – экономических наук кафедра географии, регионоведения и туризма.

# Визитная карточка объекта всемирного наследия ЮНЕСКО Сихотэ - Алинь

Выполнил: студент 582  
группы Семенов С.С  
Проверила: к.г.н., профессор  
Гуляева Н.В.

# Национальный парк Сихотэ - Алинь

45°20' с. ш. 136°09' в. д.

Год внесения 2001 году.

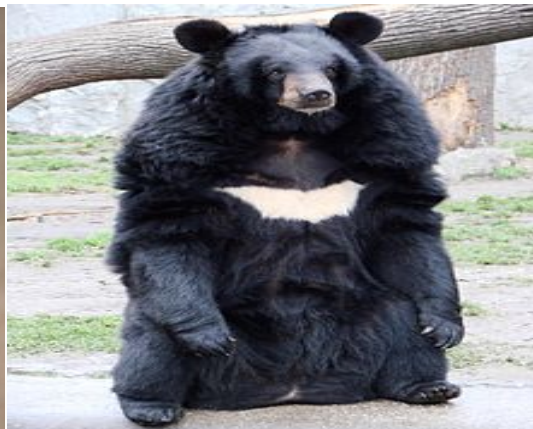
Критерии х.



# Образ объекта ЮНЕСКО



сапсан



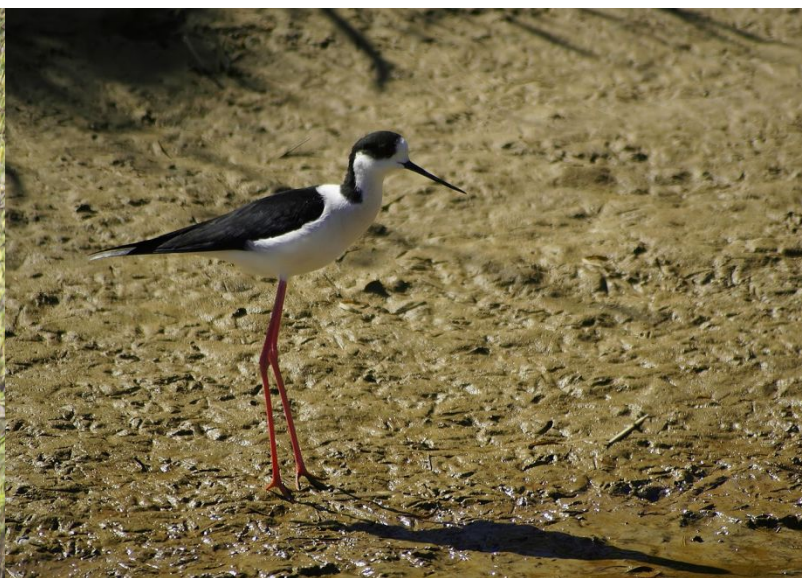
Гималайский медведь



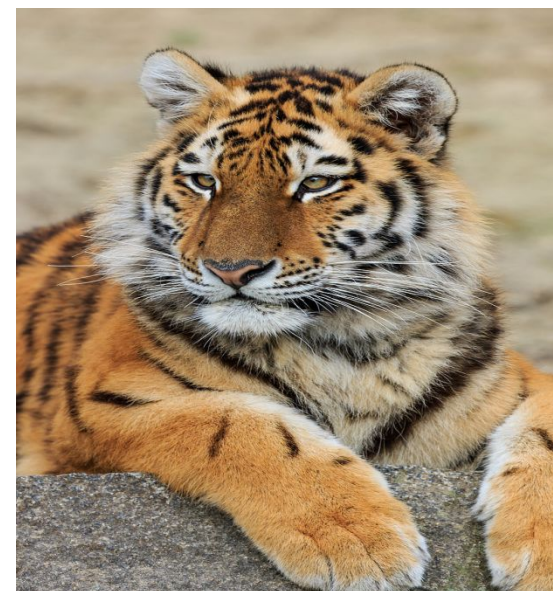
Зуёк уссурийский



Горал



Ходулочни



Амурский тигр

- Высотная поясность. По схеме геоботанического районирования Дальнего Востока территория заповедника входит в состав Тернейского округа Дальневосточной провинции и Сихотэ-Алинского округа Амурско-Сихотэ-Алинской провинции Восточно-Азиатской хвойно-широколиственной области (Колесников, 1954, 1961). Граница между округами высотная.
- I. Гольцово-тундровая (альпийская) растительность развита лишь на самых крупных вершинах и хребтах, достигающих более 1100-1400 м над ур. м. и поднимающихся над общим уровнем среднегорьях (горы Глухоманка, Острая, Лысая, Тернейская сопка, Снежная, хребет Дальний).
- II. Пояс подгольцовой (субальпийской) растительности. На территории заповедника развит на отдельных вершинах Сихотэ-Алиня и его отрогах (горы Глухоманка, Лысая, Острая, Снежная, Тернейская сопка, хребет Дальний) более 1000 м над уровнем моря. Подразделяется на: высокоствольные (высокогорные) пихтово-еловые и лиственничные леса и редколесья – 1000-1400 м над уровнем моря; стелющиеся леса из кедрового стланика и каменноберёзовое криволесье на высоте 1200-1600 м над ур. м.
- III. Пихтово-еловые леса на территории заповедника образуют хорошо выраженный вертикальный пояс в пределах высот 600-1000 м над ур. м. В результате явления температурной инверсии такие леса встречаются и в долинах рек на меньших высотных уровнях. Пихтово-еловые леса по положению в рельефе разделяются на два комплекса – горный и долинный.
- В поясе пихтово-еловых лесов представлены фрагменты девственных формаций с участием реликтового древовидного рододендрона Фори и заманихи высокой.

- IV. Пояс кедрово-широколиственных лесов наиболее выражен на территории заповедника и занимает участки от 300 до 700 м над ур. м. преимущественно на восточном макросклоне Сихотэ-Алиня. Леса, в которых роль лесообразователя выполняет кедр корейский, характеризуются многовидовым составом, сложным строением и значительным участием в их сложении видов растений, характерных для широколиственных листопадных лесов Северного полушария. На территории заповедника кедровники представлены тремя климатическими фациями: приморские, средние, северные и двумя геоморфологическими комплексами: горные и долинные.
- V. Пояс широколиственно-дубовых ксеромезофильных лесов наиболее типичен для низкогорий приморских склонов, где он в основном занимает высоты до 300 м над ур. м. Его вертикальные границы нечетки и по склонам южных и северных экспозиций могут быть смещены выше или ниже этой отметки. Дубняки характерны для восточного макросклона Сихотэ-Алиня, а на западном отмечен только небольшой участок в верхней части бассейна р. Большая Южная.
- VI. Пояс прибрежно-морской растительности включает следующие комплексы: галофитные травянистые группировки на песчано-галечных пляжах, остепнённые кустарничково-травянистые сообщества на приморских террасах и обрывах, заросли розы морщинистой, растительность приморских скал, для которых характерен свой специфический набор видов, приспособившихся к резким колебаниям суточных температур, повышенному воздействию морских брызг и сильных ветров

## Уникальность объекта

- Основной задачей заповедника является охрана малонарушенных экосистем хребта Сихотэ-Алинь на стыке природных зон, а также редких видов фауны Приморья - в первую очередь, амурского тигра и горала.
- Особый интерес представляют многовидовые кедровые леса, пихтово-еловые и кедровые леса с рододендроном Фори, дубово-березовые леса и небольшие тисовые рощи.

# Список используемых источников

- [ru.wikipedia.org/wiki/Сихотэ-Алинь](http://ru.wikipedia.org/wiki/Сихотэ-Алинь)
- <http://www.floranimal.ru/national/park.php?pid=6>
- [www.floranimal.ru/national/park.php?pid=6](http://www.floranimal.ru/national/park.php?pid=6)