



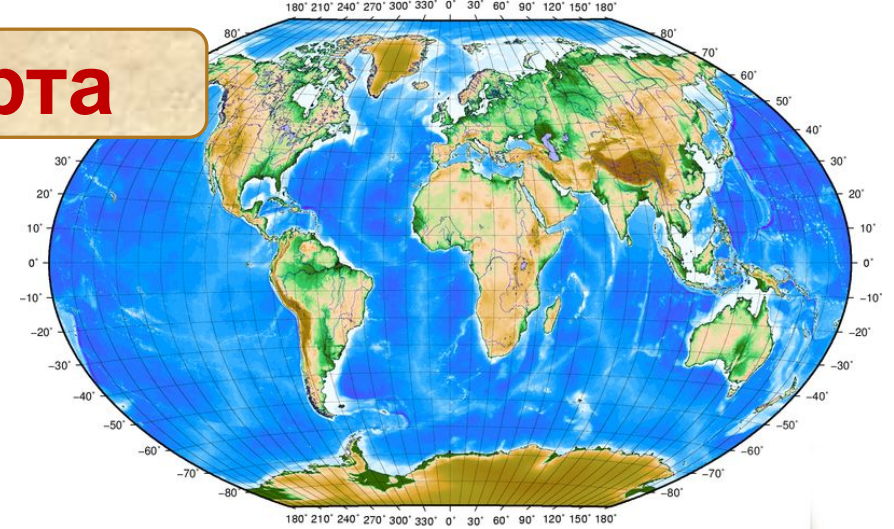
**ВИДЫ ИЗОБРАЖЕНИЯ
ЗЕМНОЙ ПОВЕРХНОСТИ.
ПЛАН МЕСТНОСТИ.
УСЛОВНЫЕ ЗНАКИ.**

Сегодня существуют разные виды изображений земной поверхности

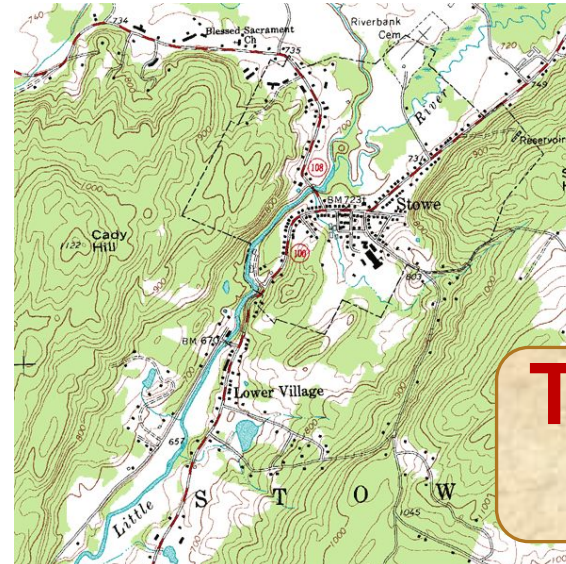
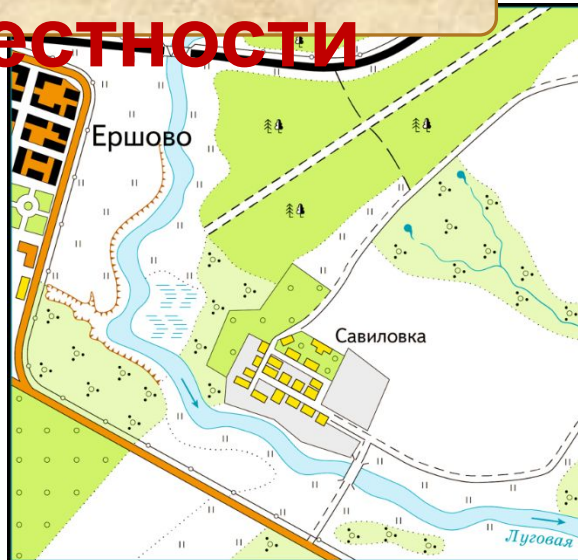


Глобус

Карта



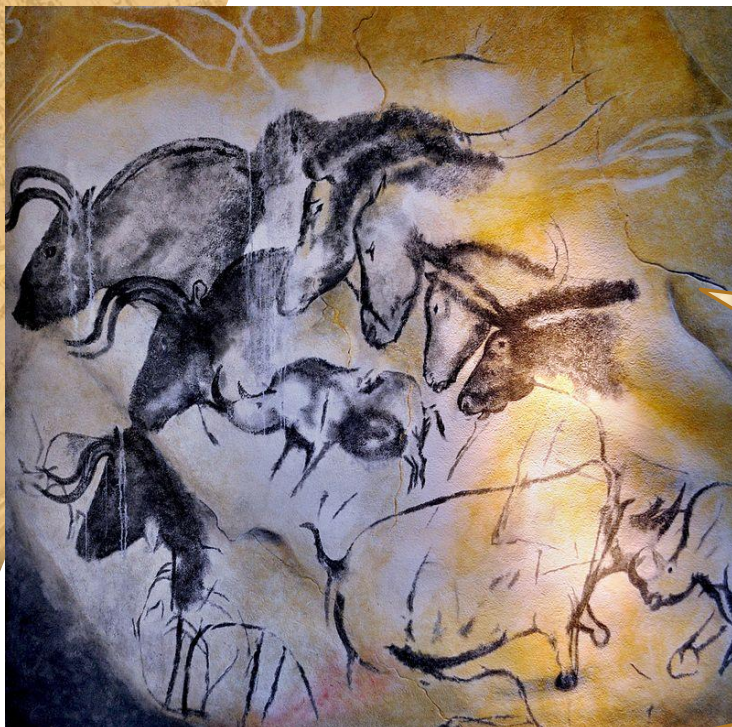
**План
местности**



Топографическая карта



Изображения земной поверхности в древности



Древние люди
изображали местность на бивне мамонта, камне или дереве

В Древнем мире
изображали на папирусе и ткани, затем использовали кожу животных - пергамент

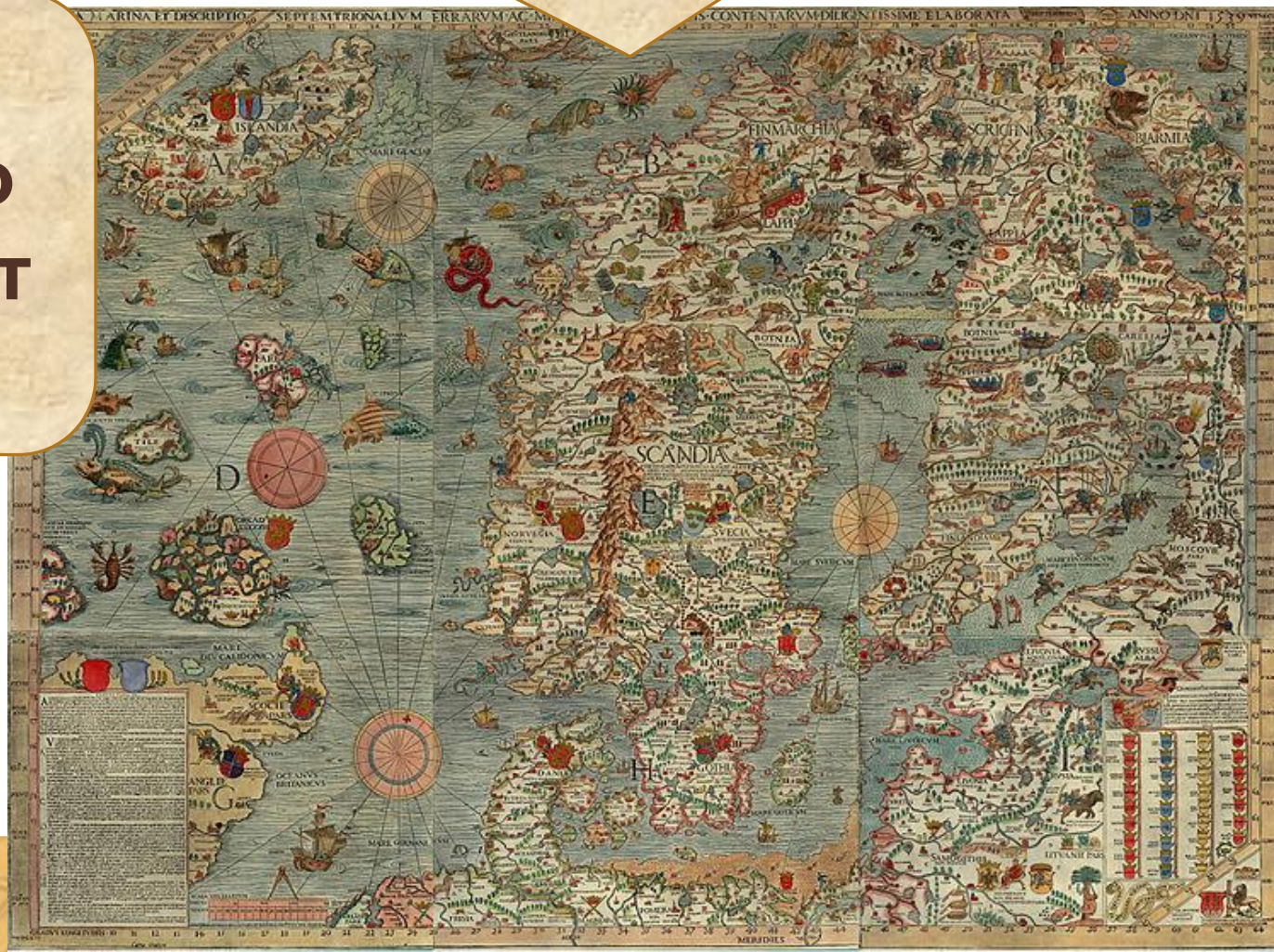


Первые карты напоминали
картины с изображением
неведомых стран и их
сказочных обитателей.



В Средние века с
появлением бумаги и
изобретением печатного
станка изготовление карт
становится более
массовым.

Картография – наука о
картах, их создании и
использовании.



Виды изображений земной поверхности



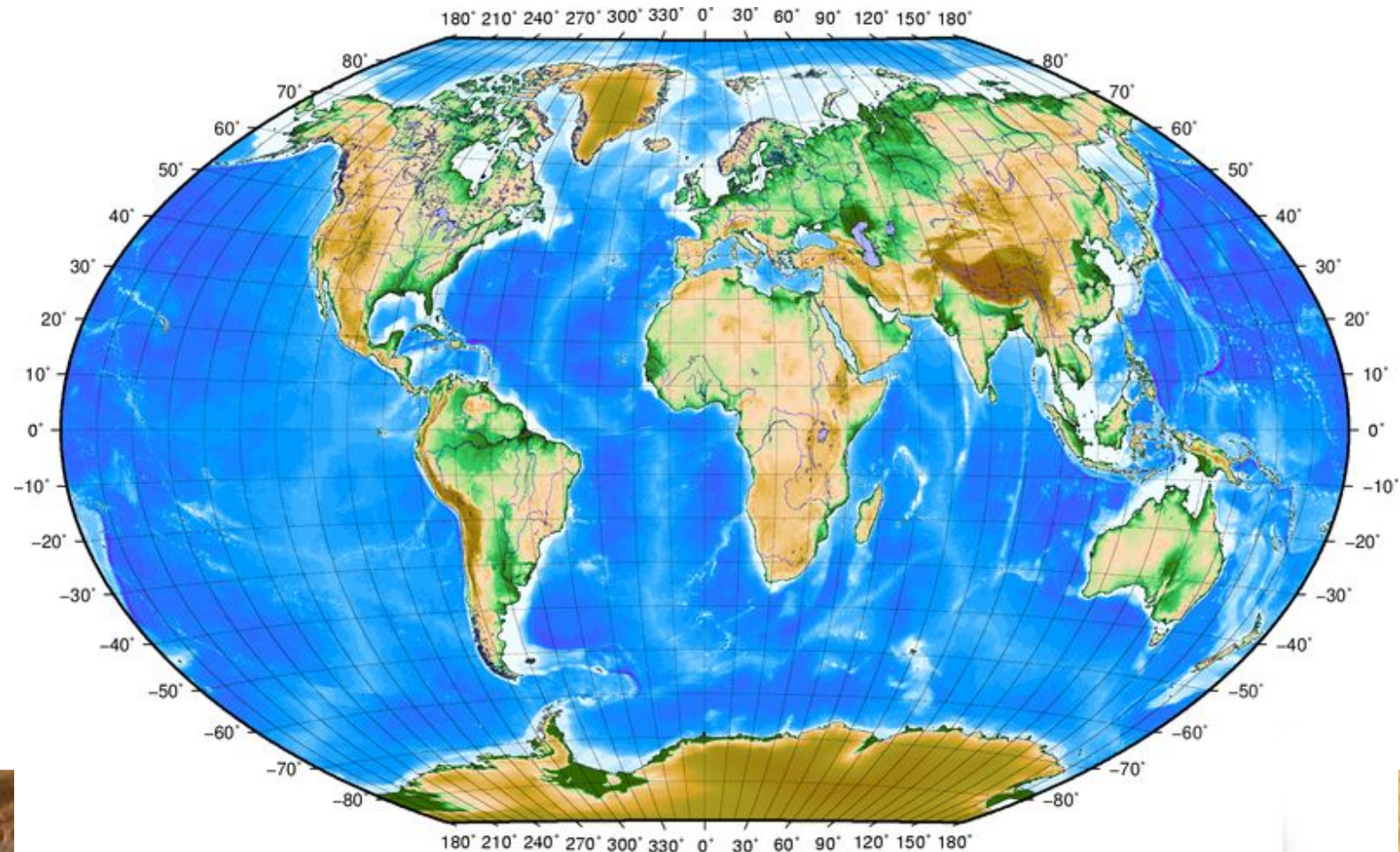
Глобус – это объемная модель планеты, уменьшенной во много миллионов раз (физический, политический, глобус Луны, глобус звездного неба).



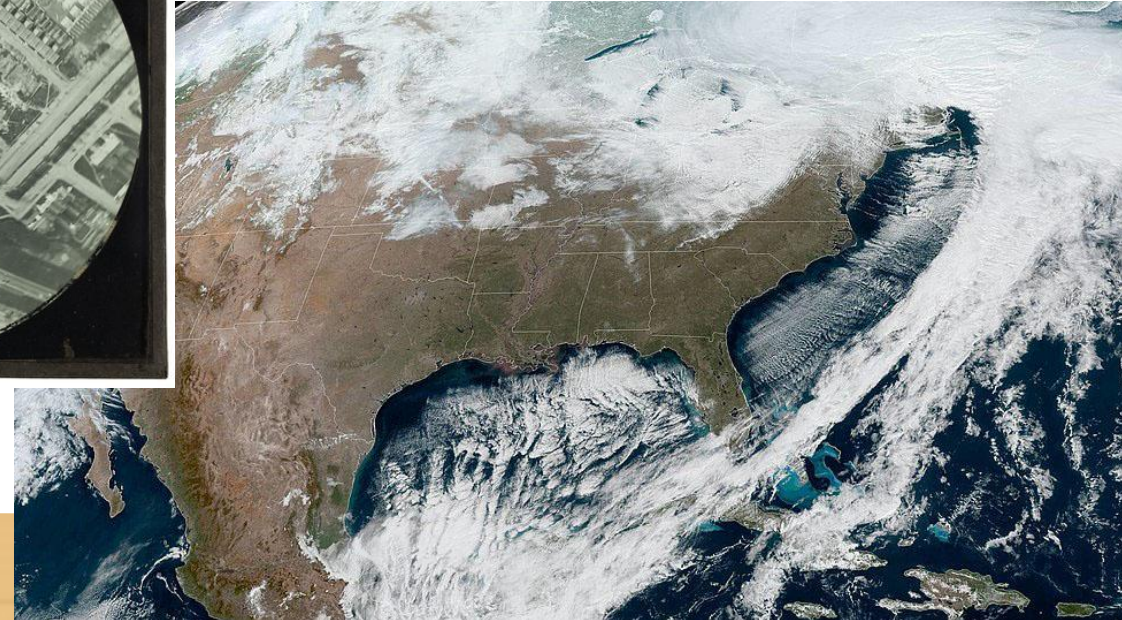
В 1492 году в Нюрнберге немецкий географ **Мартин Бехайм** (1459-1507г.г.) изготовил первый средневековый глобус – **«Земное яблоко».**



Карта – изображение земной поверхности на плоскости с помощью масштаба и условных знаков.

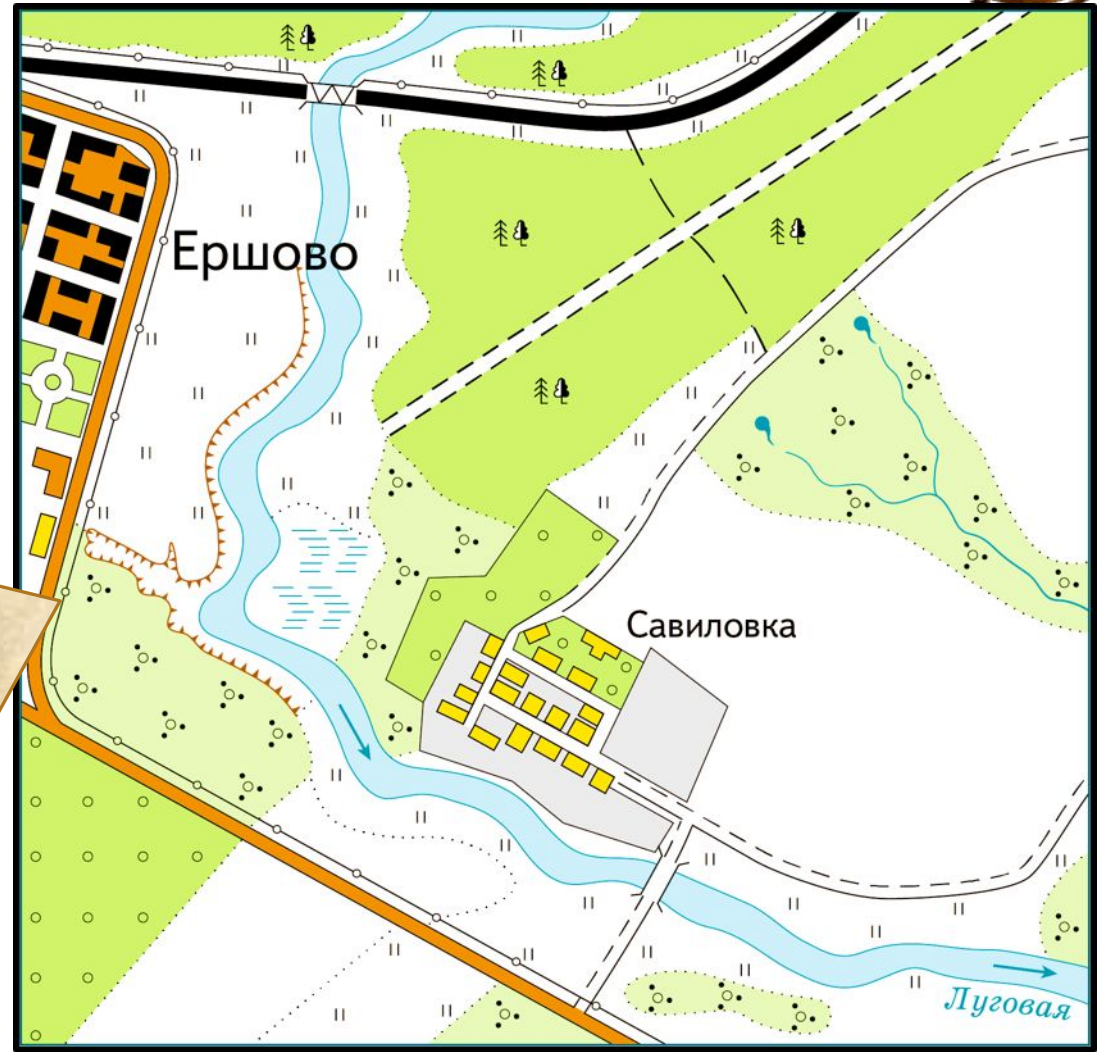


Аэрокосмические снимки дают изображения крупных скоплений облаков, циклонов и антициклонов, наводнений, пожаров и различных географических объектов.



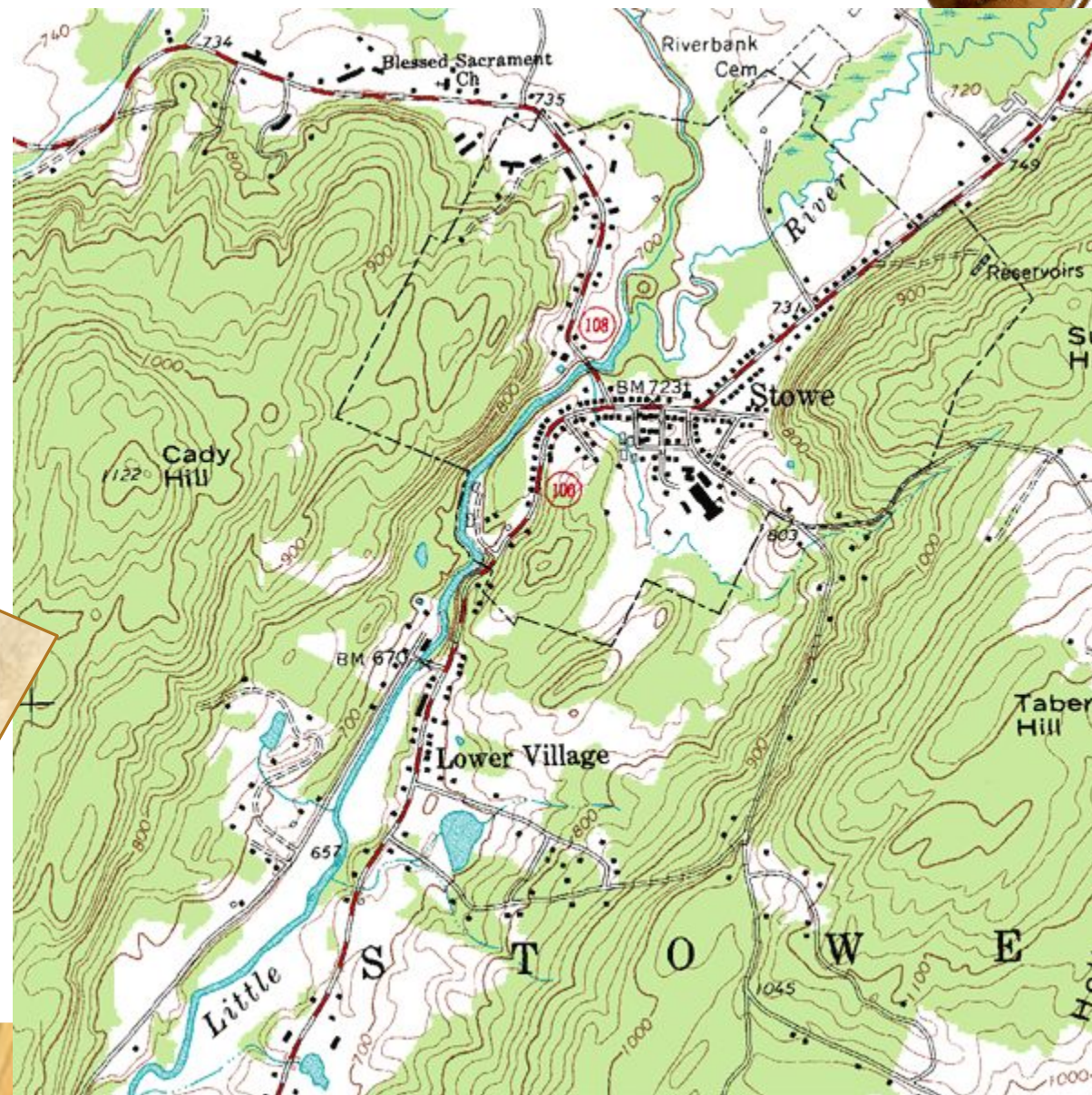


ПЛАТ МЕСТНОСТИ
– чертеж, который с помощью условных знаков изображает земную поверхность сверху в уменьшенном виде. Условные знаки планов отличаются от условных знаков географических карт.

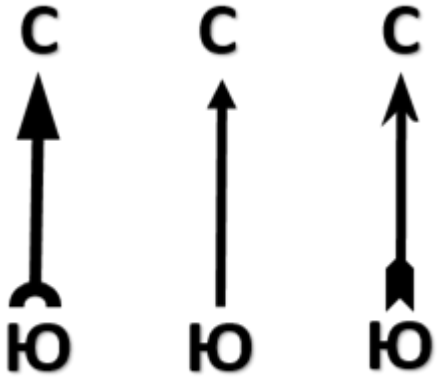


ТОПОГРАФИЧЕСКИЕ ПЛАНЫ –

планы, на которых
подробно
изображены
неровности земной
поверхности и все
географические
объекты местности
(уменьшение не
более чем в 5000
раз).

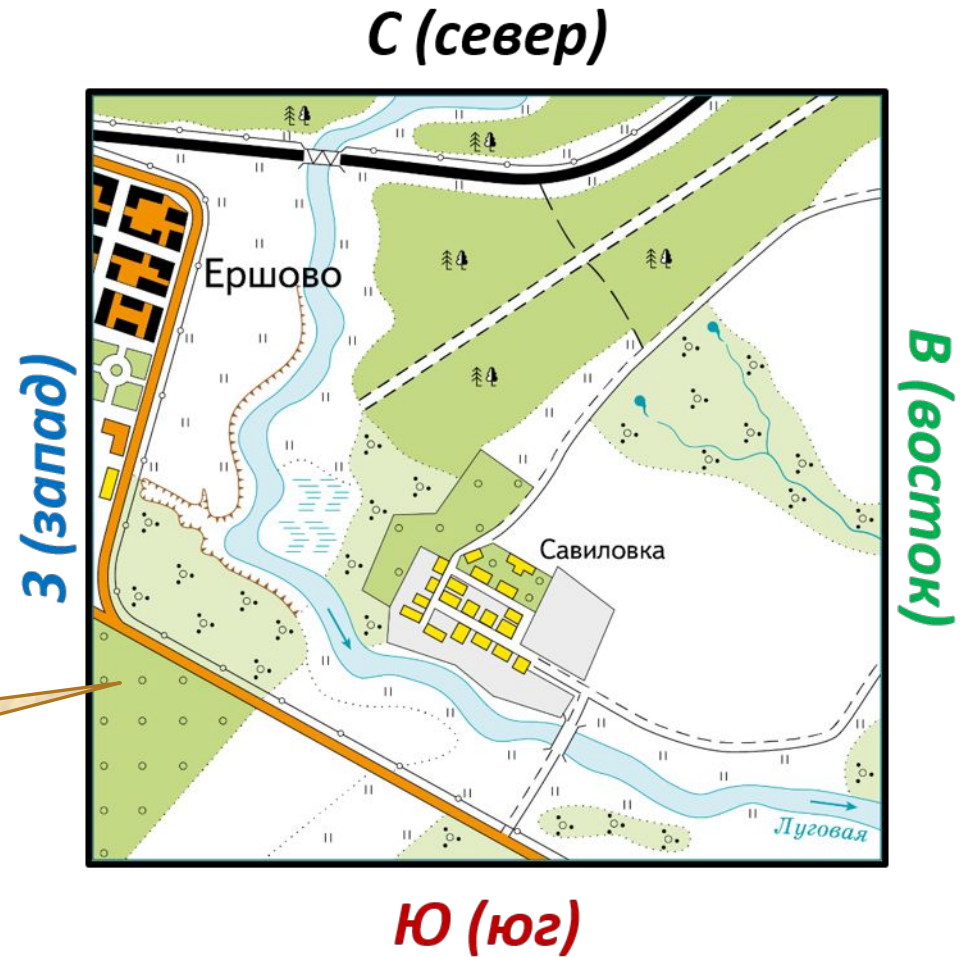


Стороны горизонта на плане местности



На плане
можно
определить
при помощи
стрелки - на
плане
местности.

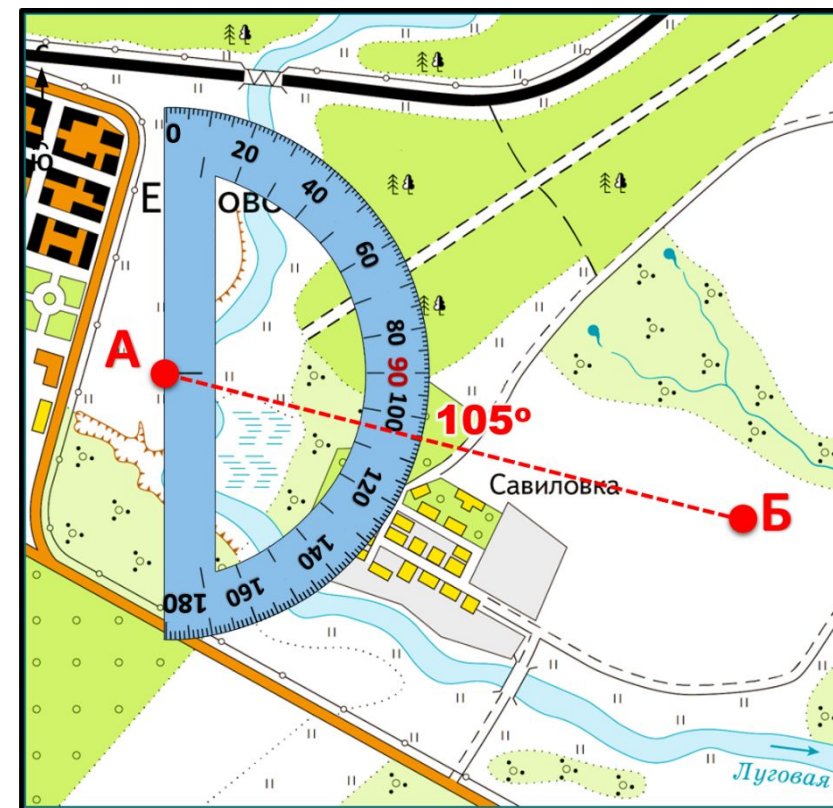
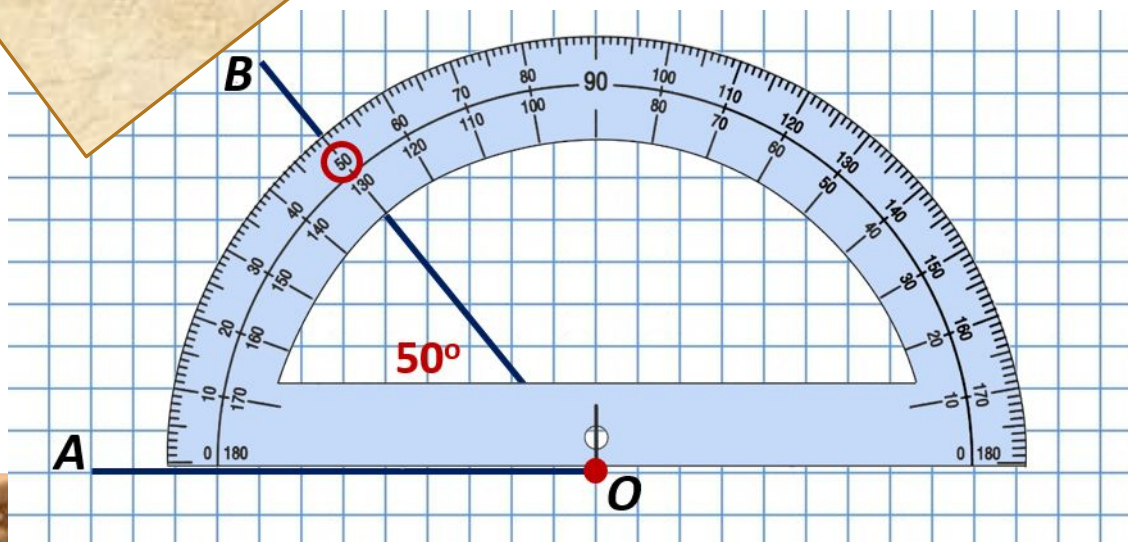
А так же с помощью
рамки плана.



АЗИМУТ – угол между направлением на север и направлением на любой объект по ходу часовой стрелки. На плане его определяют с помощью **транспортира**.



На транспортире отмечен **центр**. На полуокружности транспортира имеется шкала из **180 делений**, одно деление равно **1 градус**.

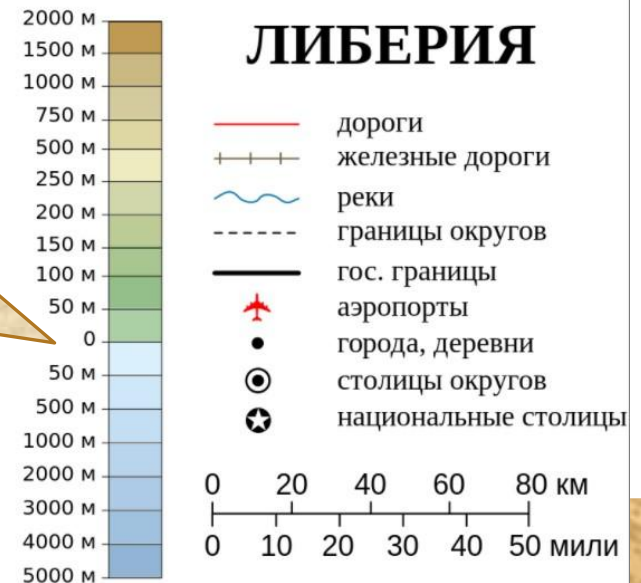


УСЛОВНЫЕ ЗНАКИ



Условные знаки – специальные графические символы, применяемые для изображения географических объектов на планах и картах.

Легенда карты («язык» карты) – список условных обозначений на географической карте с разъяснением их значения.





Условные знаки

линейные

площадные

точечные



— река



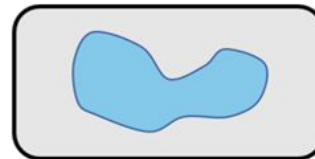
— шоссе



— обрыв



— лиственный
лес



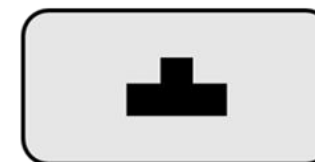
— озеро



— болото



— мельница



— школа



— отдельно
стоящее дерево