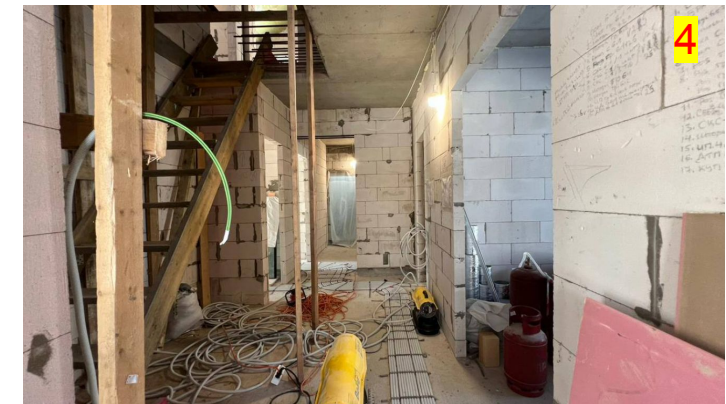
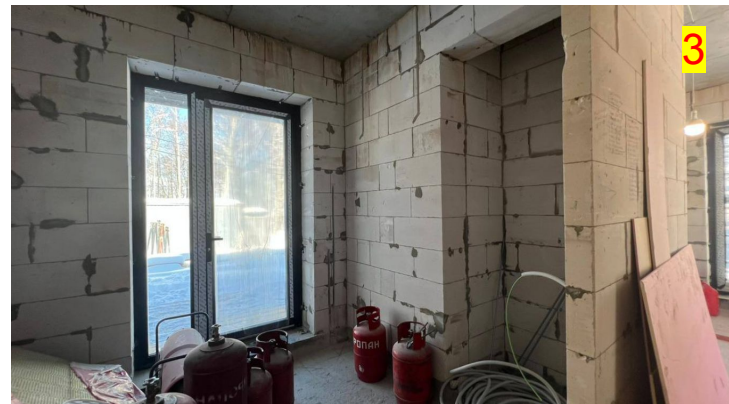
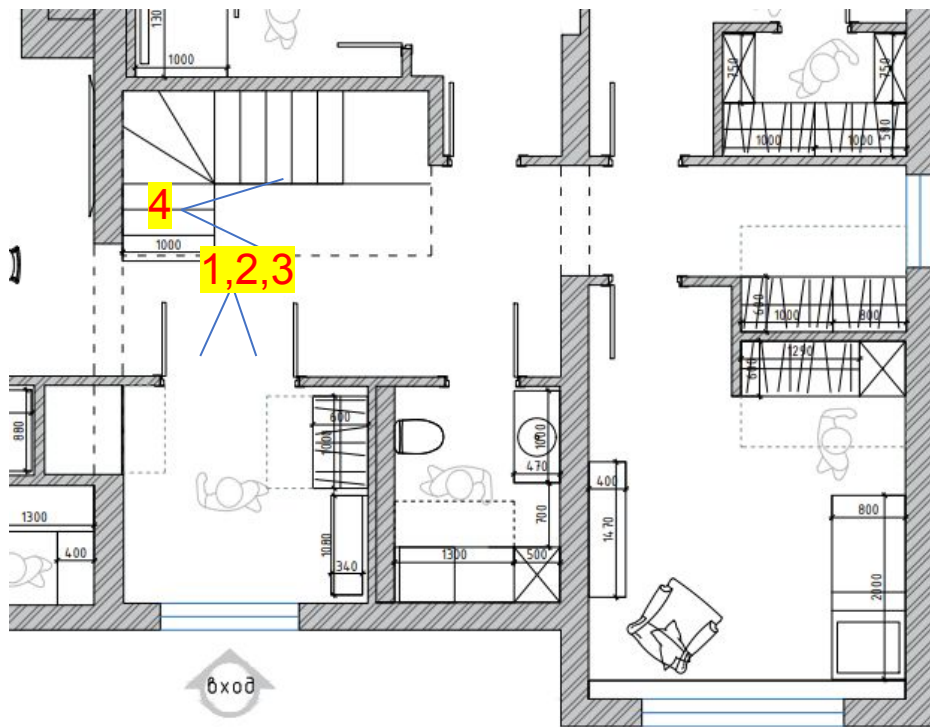
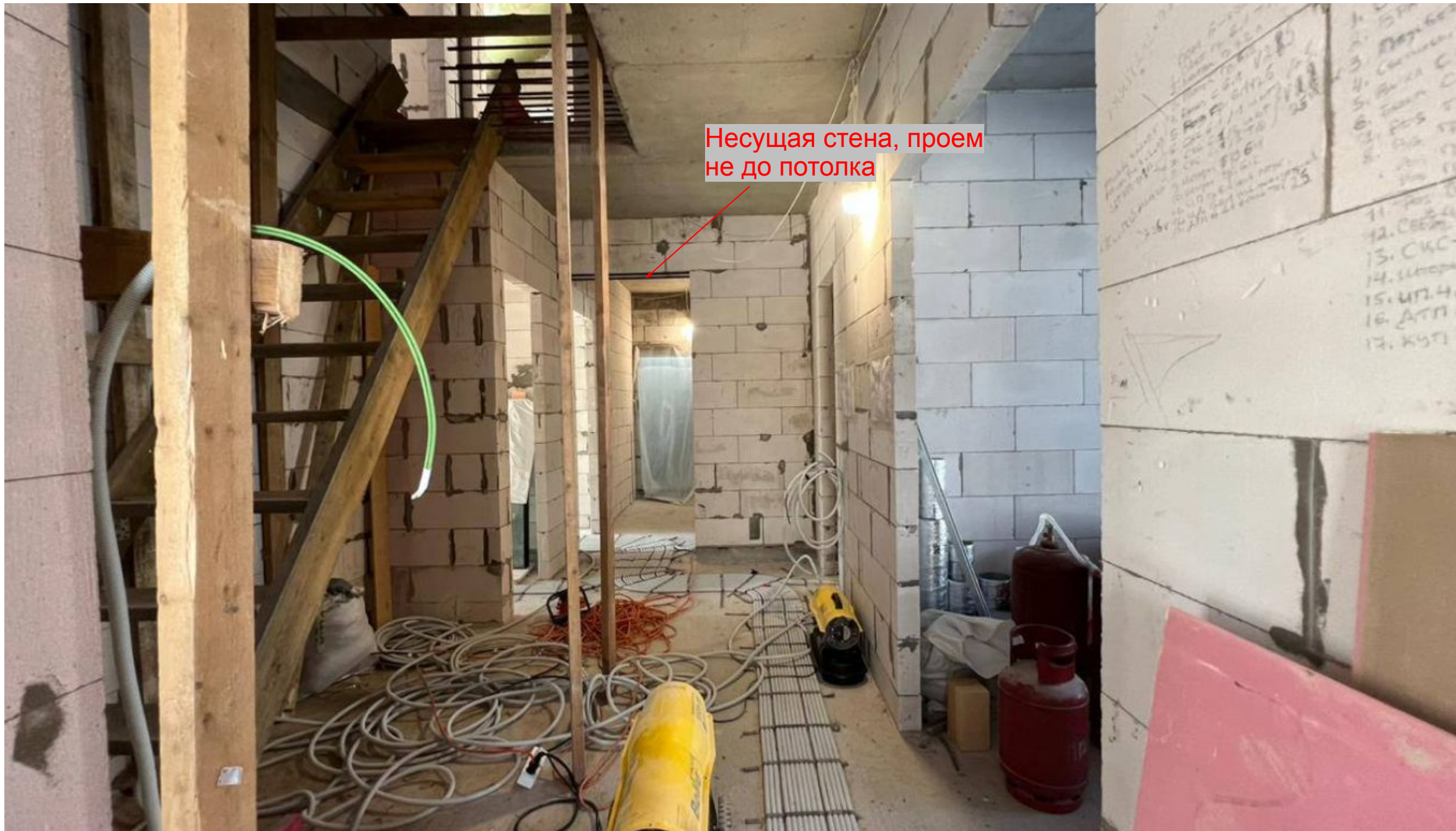


1 ЭТАЖ

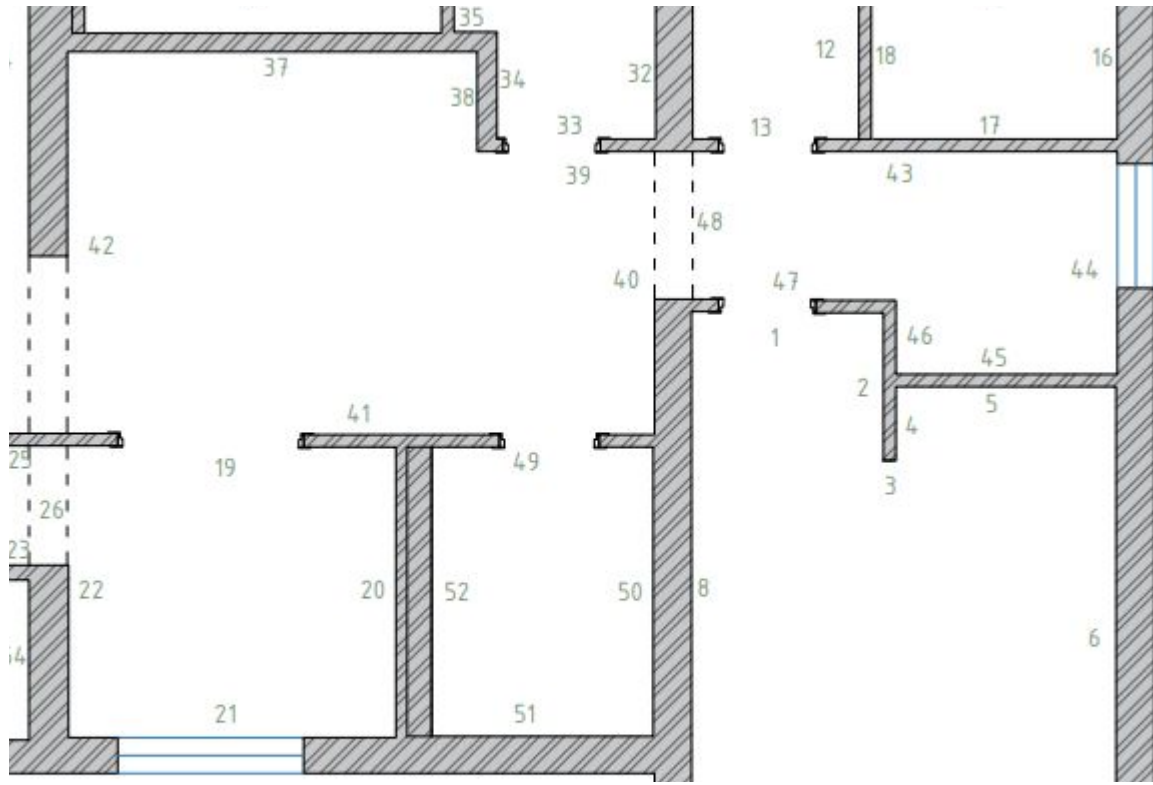
Существующая ситуация



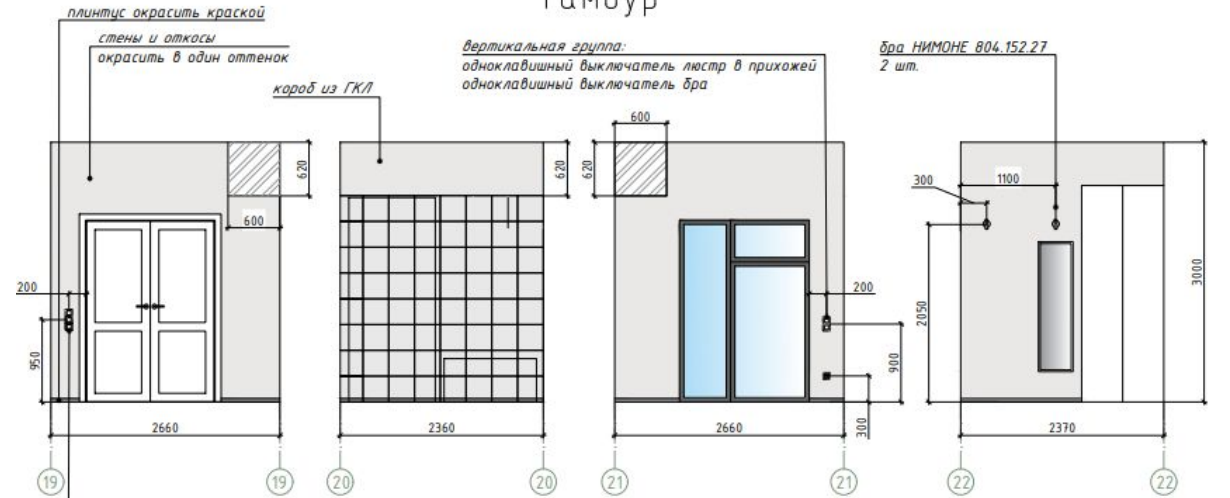


Несущая стена, проем
не до потолка

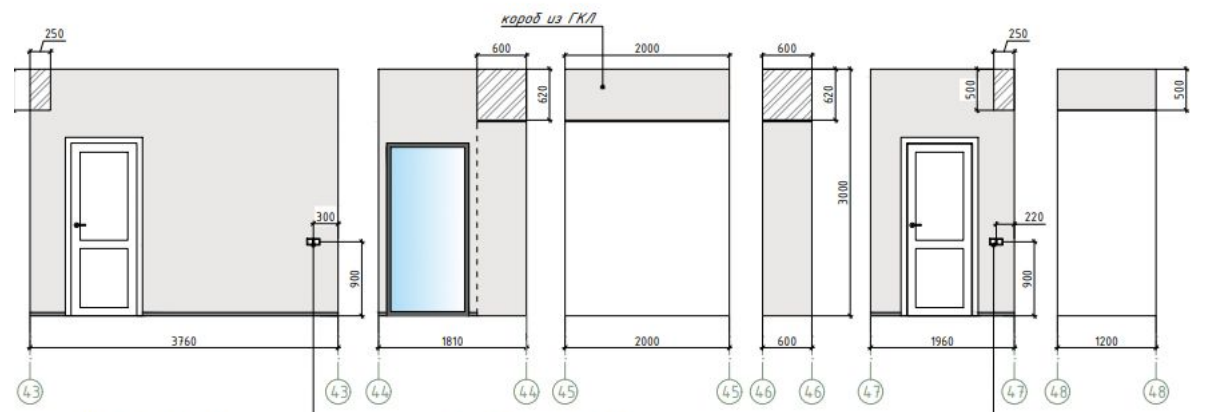
1. С/П
2. Двигатель
3. Счетчик
4. Вода С
5. Точка С
6. ППС
7. Двигатель
8. Двигатель
9. Двигатель
10. Двигатель
11. ППС
12. С/П
13. С/П
14. Упл.ч.
15. ДПП
16. ДПП
17. КПП



Тамбур



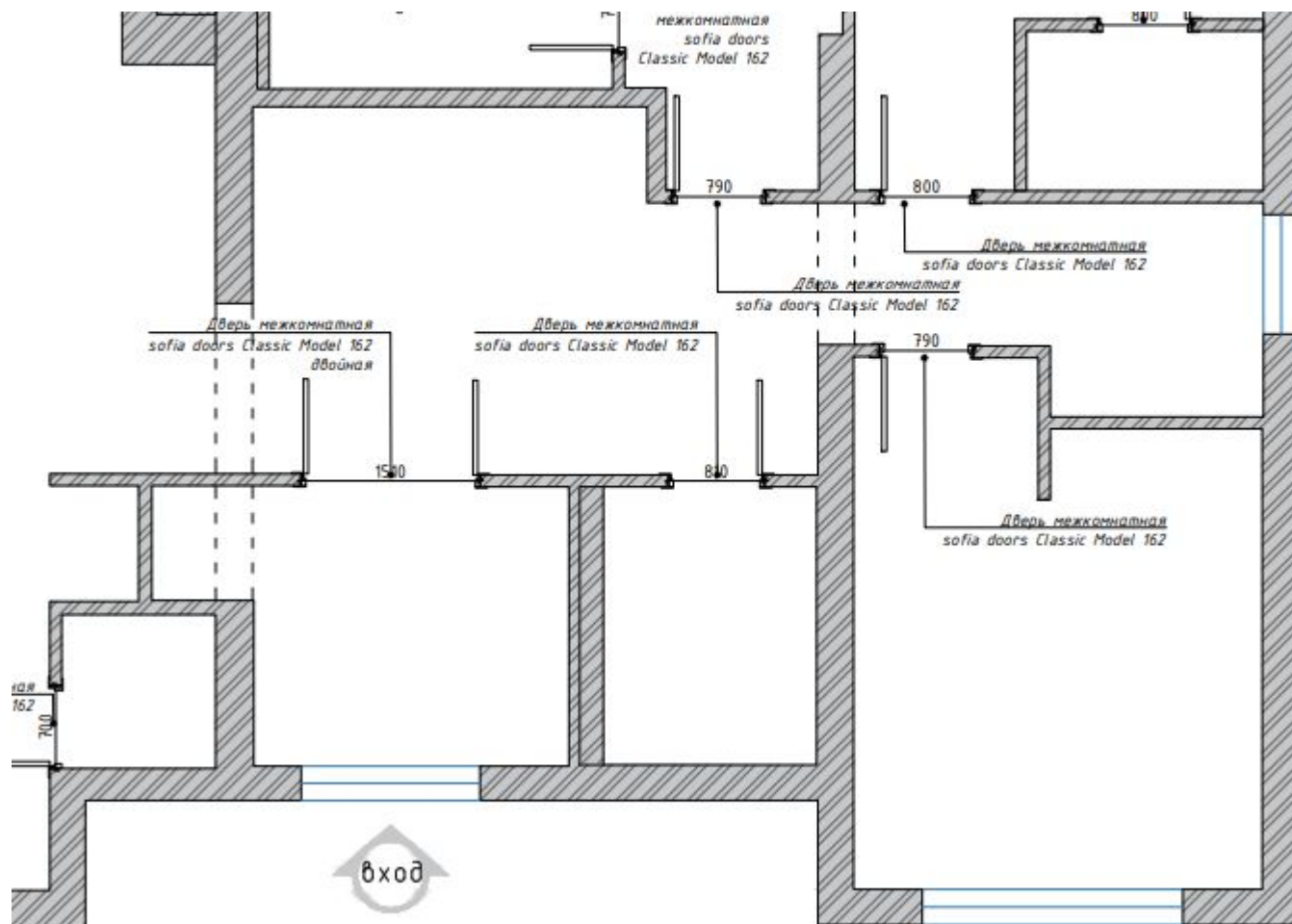
вертикальная группа:
 одноклавишный проходной выключатель люстр в прихожей;
 одноклавишный выключатель света в чулане;
 одноклавишный перекрестный выключатель света в помещении с лестницей



горизонтальная рамка:
 одноклавишный выключатель всего света в доме;
 одноклавишный проходной выключатель трекового светильника прихожей

горизонтальная рамка:
 одноклавишный проходной выключатель трекового светильника прихожей;
 одноклавишный проходной выключатель света в помещении с лестницей

Двери (внешний вид берем из спальни)



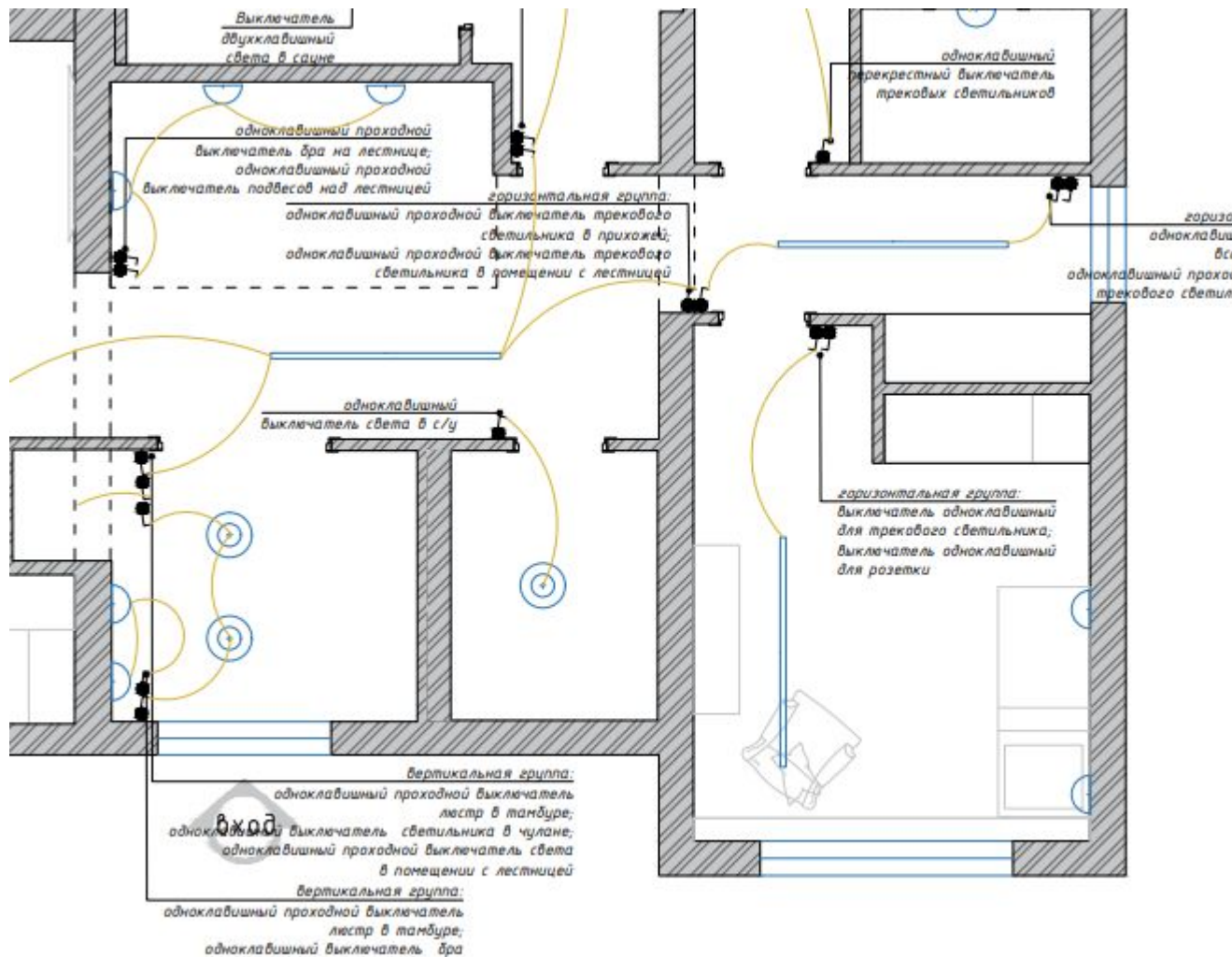
Дверь двойную делаем с остеклением. Но материал под дерево как у всех других дверей.



Освещение и выключатели (выключатели будут т. Серого цвета или белого)

Над зеркалом 2 шт

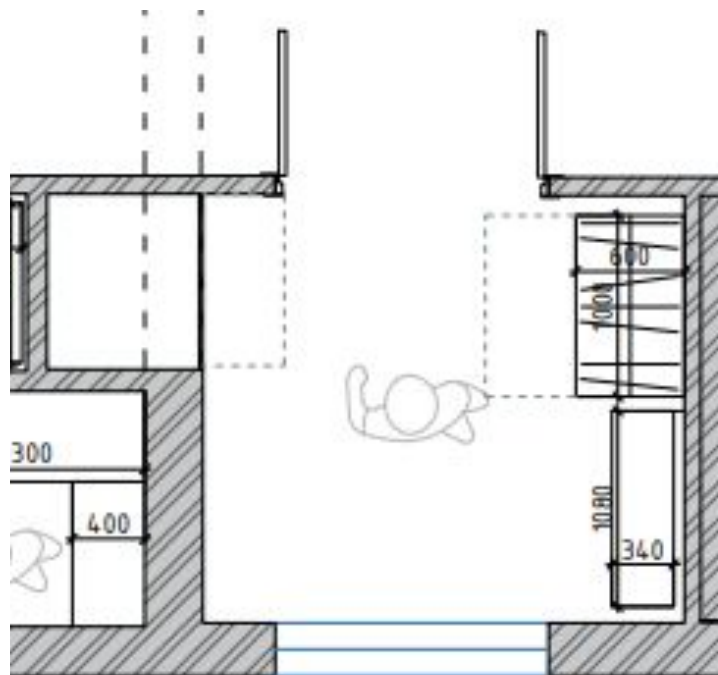
Верхнее (не уверена
что там нужны на
подвесах как сейчас)



Встроенный линейный берем как из спальни. Но я для начала заменю его в спальне. И он точно белого цвета

По лестнице бра

Что сделал прошлый дизайнер



Берем отсюда
светильники
расположение, шкаф не
до верха (там балка)



Берем отсюда балку и для
понимания 3д

Общая цветовая гамма

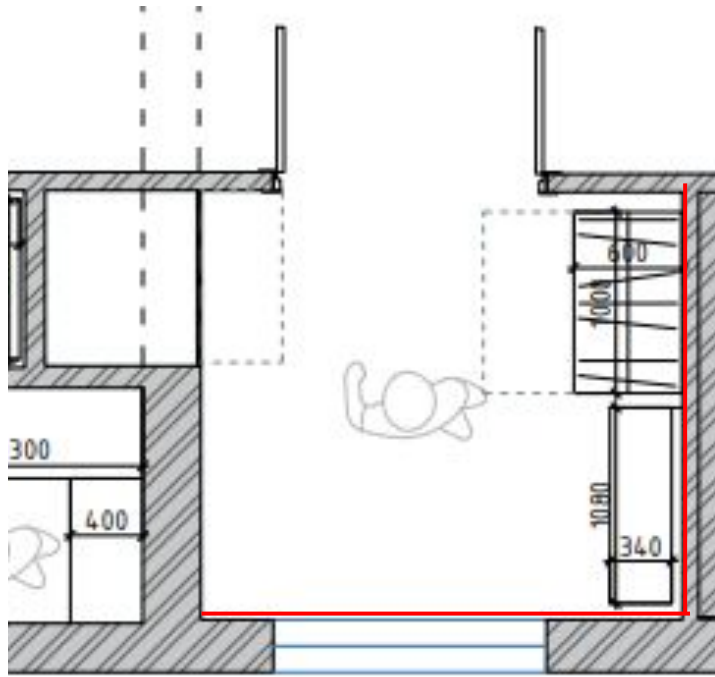


Настроение!

Есть идея спальни на втором этаже сделать тематическую, чтобы гости приезжали и им говорили-вам спальня с оленем или медведем, но пока идея. Или в коридор повесить картину маслом с животным



Наше предложение



стен вертикальными
деревяшками (ширина
20см, цвет возьмем из
кухни-гостиной, к вс будет
понятно), шкаф по этой
стене отделяваем таким же
материалом (похожая
текстура тот же оттенок+
ручки хочу на нем
необычные- скину).
Здесь нравится вешалки,
прибиваем такие же над

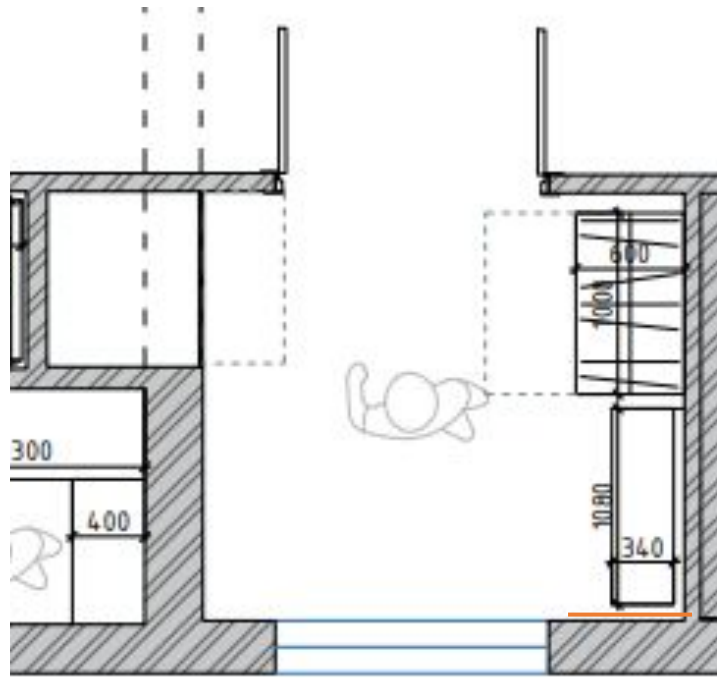


Отсюда берем
устройство сидухи. Но
подушку выберем другую.
Сверху полки один ряд
берем. Во всех
помещениях 1 этажа-
кварцинил, аналогичный
как в спальне. В
прихожей хочется
аутентичное что-то,
плитка мелко форматная
как вариант. Поскидываю
реальные коллекции



Там где нет красной
линии делаем светлые
стены. Зеркало берем
один в один. Ковер тоже
ок.
По той стене дверки
шкафа делаем или
белые, без фурнитуры.
ИЛИ покрываем сверху
штукатуркой (так же
делают ахаха)

Коридор



Сделать полочку для ключей (где оранжевая линия)

Для декора положи две рулетки или поводка на сидущку



Потолок- белые
деревяшки (масштаб
120-150 мм)

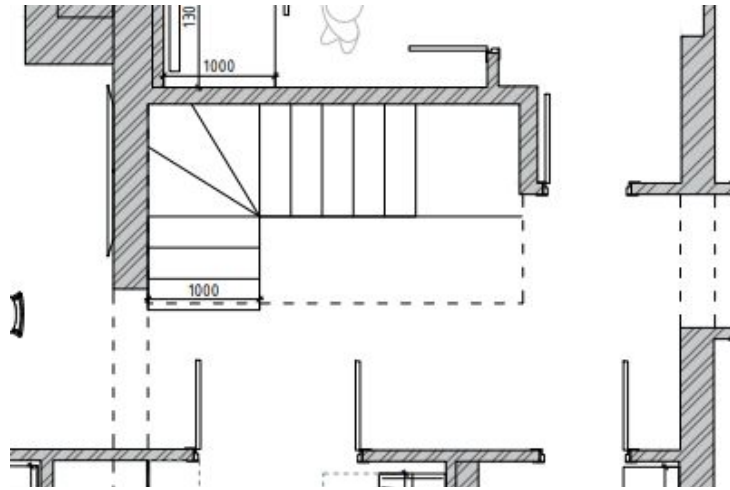


Так же замыкаем шкаф

Без цоколя

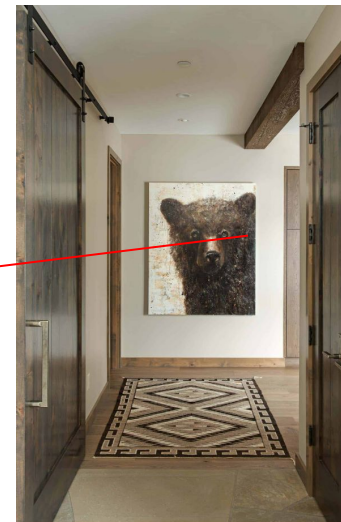
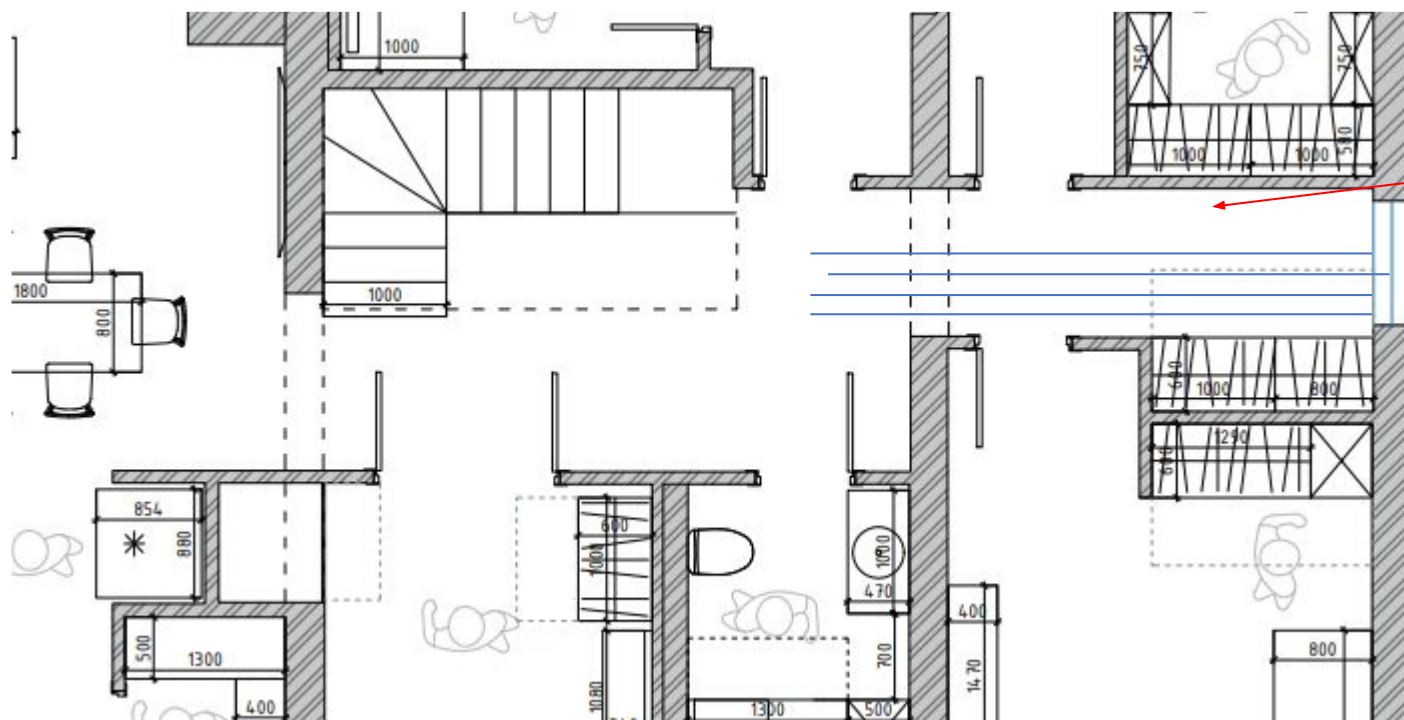
Вот идеальный шкаф,
сверху полка без
делений на вертикали).

Лестница



Внешний вид лестницы берем один-в-один. Стеклоное ограждение с поручнем тонким, стены штукатурка
Модель предварительной лестницы скину.
Под лестницей надо положить лежанки для 2 биглей

Коридор



Картин маслом 1м на 1 м.
Полку для ключей не делаем
по этой стене
Пол кварцвинил-направление
нарисовала синим.

Насчет стен и плинтуса я пока не знаю,
сделаем кухню-гостиную и я пойму, какие
стены деревяшкой делать, зависит от кухни.
Тоже самое по потолку

Коридор



Делим пространство (1800) на 2 части. Первая часть 800- это сидухка, внизу место для обуви, сверху полка. Вторая часть- две двери по 500 до потолка. Делаем такое же обрамление с торца как и в другой прихожей. Важная деталь по цоколю- делаем в одной плоскости с фасадом на всех шкафах. Коврик кладем плетеный из рогожки
Текстура шкафа- как в другой прихожей- под деерво