

Откуда  
берётся мёд?



МБОУ «Сорская СОШ №3 с УИОП»  
Учитель: Канаева Татьяна Анатольевна

С древних времен мёд был  
самое главное лакомство.



# Как узнать, в каком дупле живут пчёлы?



Это БОРТЬ - обрубок  
дерева.

Сейчас борть заменили ульем.





# Как пчела вырабатывает мед?

Вначале рабочие пчелы вылетают на сбор нектара – сладкой жидкости, которая вырабатывается цветущим растением. Для получения 100 г. мёда они должны облететь около 1 миллиона цветков. Специальным хоботком пчелы выбирают нектар, наполняют им свой желудочек и с этой ношей возвращаются в улей.



agn\_ka 2005



Иржаков 2007 г.



© 2005 Ерофеев Андрей - www.veefore.ru







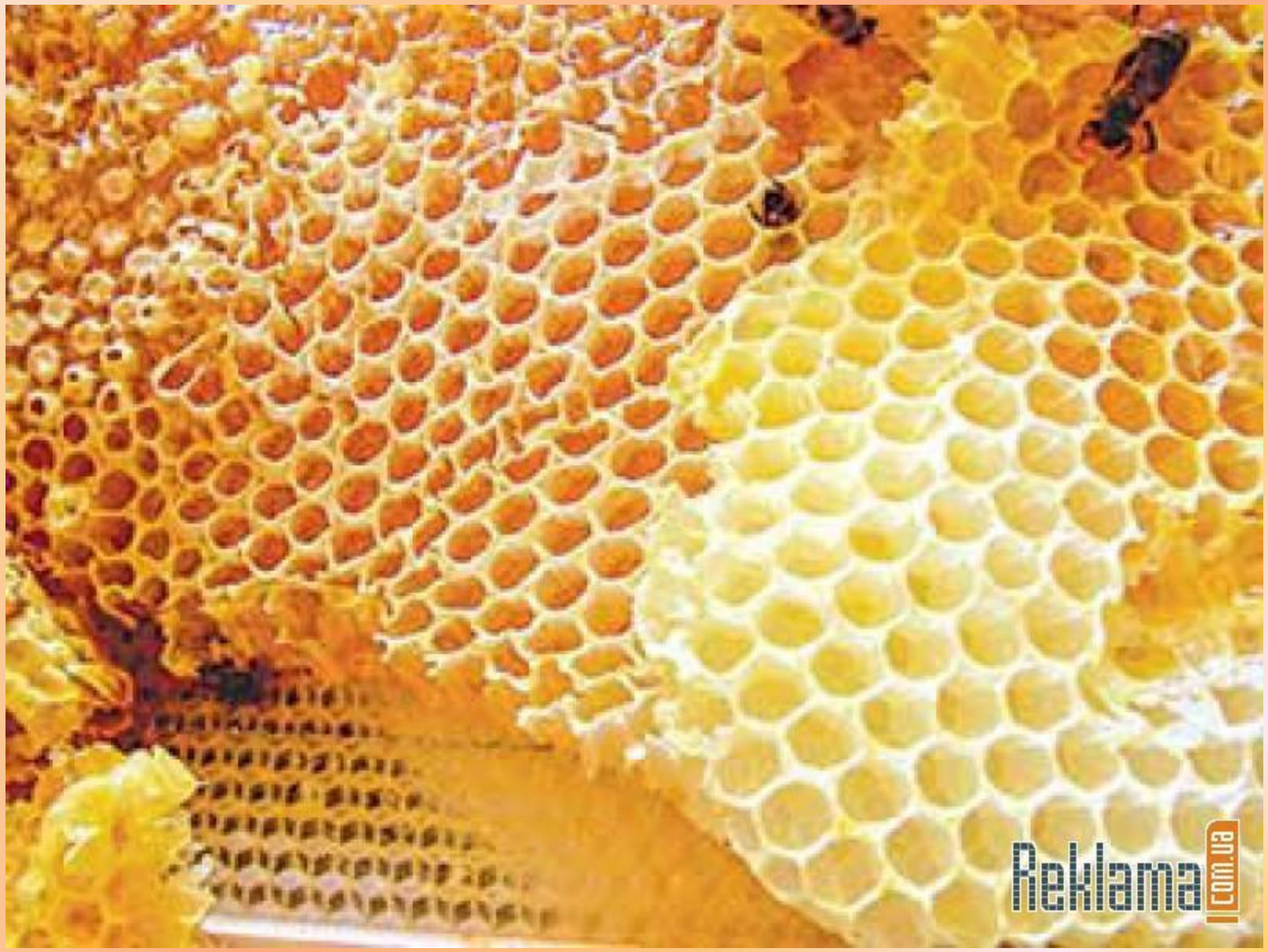


По возвращении в улей пчелу – сборщицу встречают молодые пчелы, которые берут у неё нектар.

В улье нектар передаётся от одной пчелы к другой, жуётся и выплёвывается по несколько раз.

Таким образом образовывается густой сироп. Рабочая пчела выливает сироп в ячейку соты и затем обдувает его своими крылышками. Это делает сироп ещё более густым.

Так получается мёд. После того как мёд готов, пчела закрывает ячейку тонким слоем воска.



Reklama.com.ua













**Откачка мёда**

Теперь дело за пчеловодом. Он должен забрать из улья готовый мёд. Для этого нужно откачать мёд из сотов.

**Мёд** - не только вкусный и питательный продукт, он ещё обладает и целебными свойствами.

# Сорта мёда

## Липовый мёд



*Липовый* мёд  
очень  
ароматный,  
прозрачный,  
белого цвета.  
Вкус очень  
сладкий.

# Сорта мёда

Гречишный мёд



*Гречишный* мёд  
тёмно –  
коричневого  
цвета.

Вкус острый,  
резкий. От него  
першит в горле.



**каштан**



**липа**

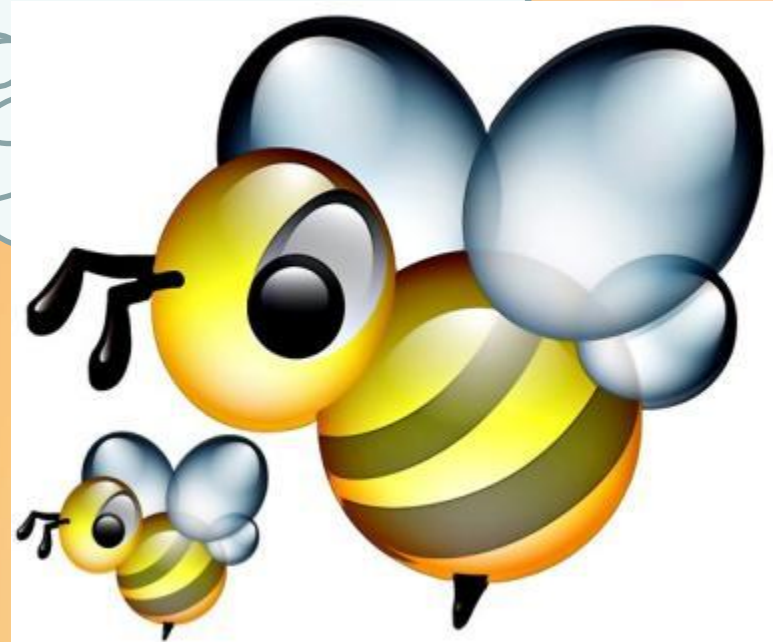


**акация**



**гречиха**

**Мёд – это зимняя еда пчёл. Ведь зимой они не спят, а растения в это время не цветут. Трудятся пчёлы всё лето, да так, что запасов получается гораздо больше, чем им надо: хватает и им самим, и человеку. В улье, в сотах, находятся личинки – будущие пчёлы. Взрослые пчёлы кормят их мёдом и цветочной пылью.**





## Приметы

□ Если пчелы сильно летят к своим ульям - быть скоро дождю;



□ Становятся злее, чаще жалят - будет засуха;

□ Сидят на стенках улья - к сильной жаре.



**О пчелах в русском народе говорят:**

- **Для пчелы всякий урок легок.**
- **И пчелка летит на красный цветок.**



- **Ни пчелы без жала, ни розы без шипов.**



- **Цветы для пчел — пчелы для цветов.**



## Вывод.

- Пчела - символ трудолюбия и коллективизма, польза в сельском хозяйстве от пчёл огромна, поскольку они являются одними из самых активных опылителей цветковых растений.
- Все продукты жизнедеятельности пчел человек использует с большой пользой.
- Пчёлы - самые полезные для человека насекомые из всех насекомых земного шара.







**Спасибо за внимание!**