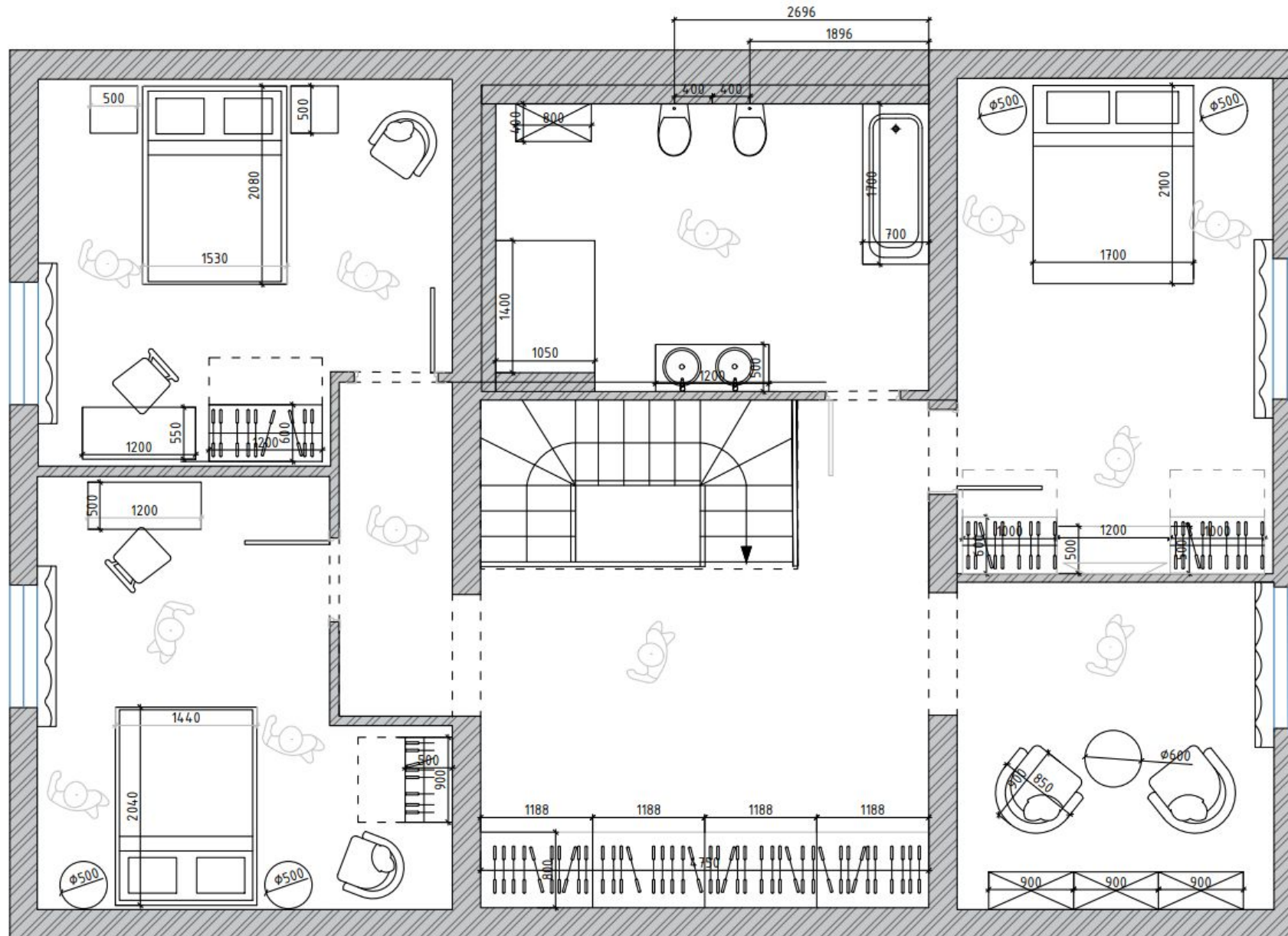


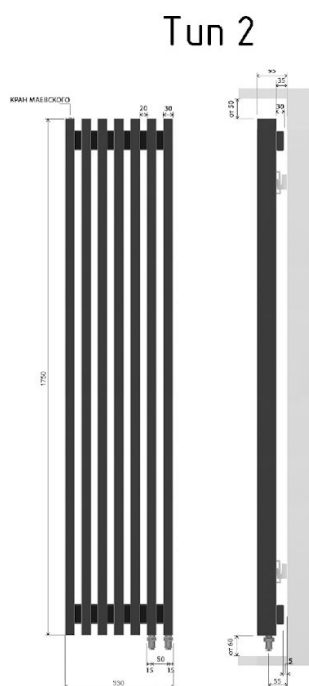
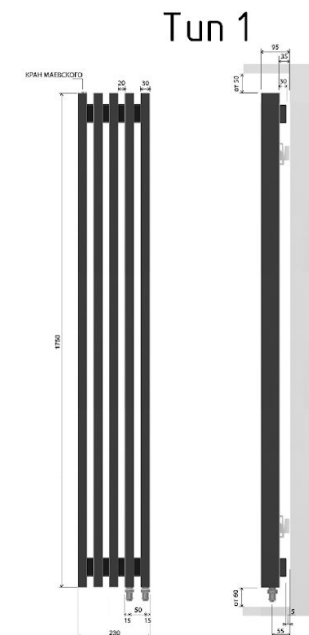
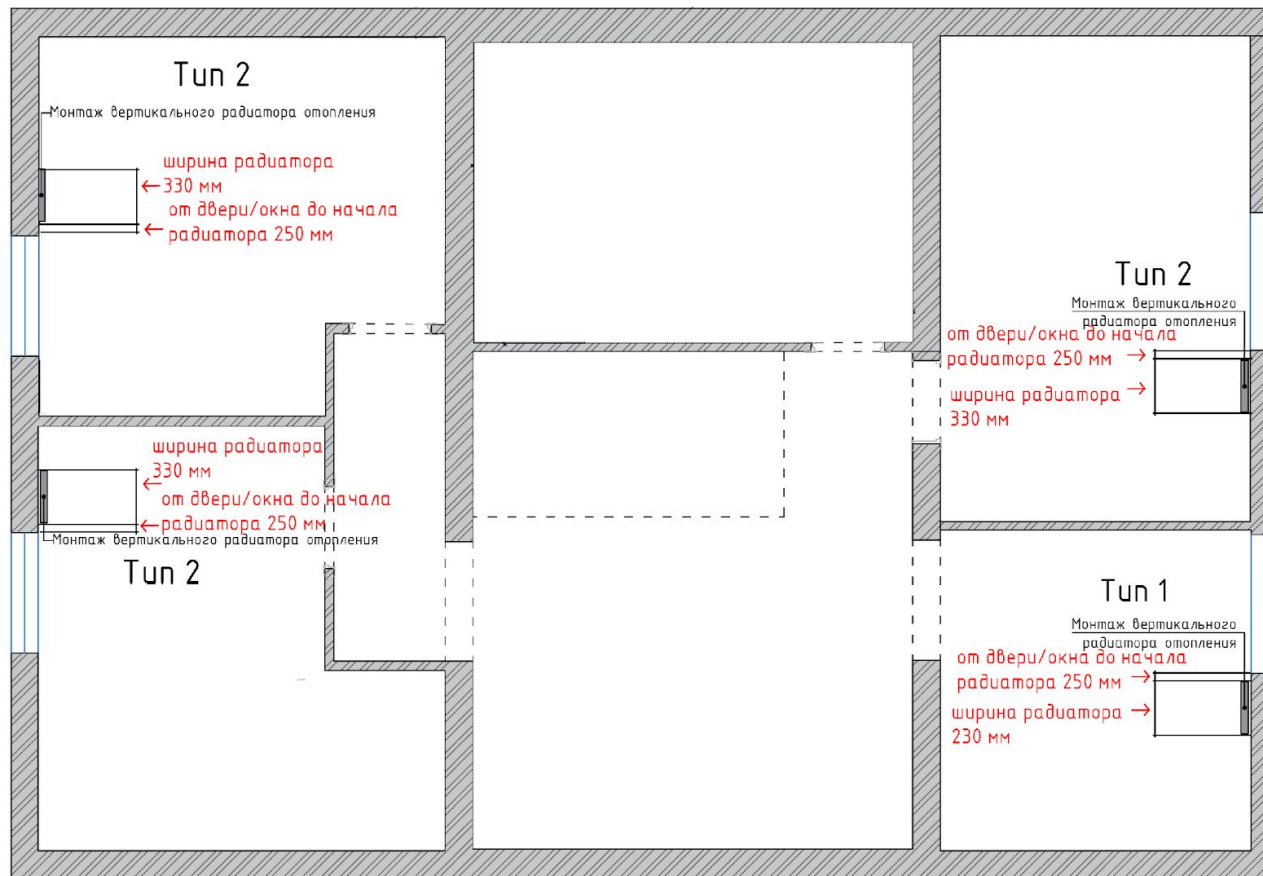
1 ЭТАЖ

2 этаж

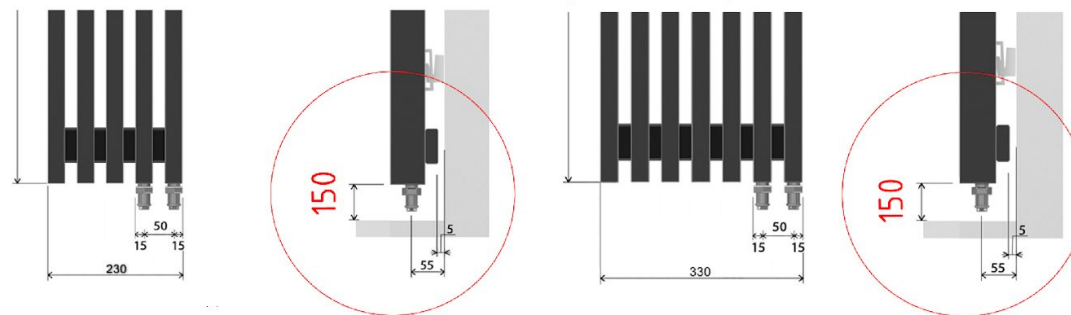


2 этаж-РАДИАТОР

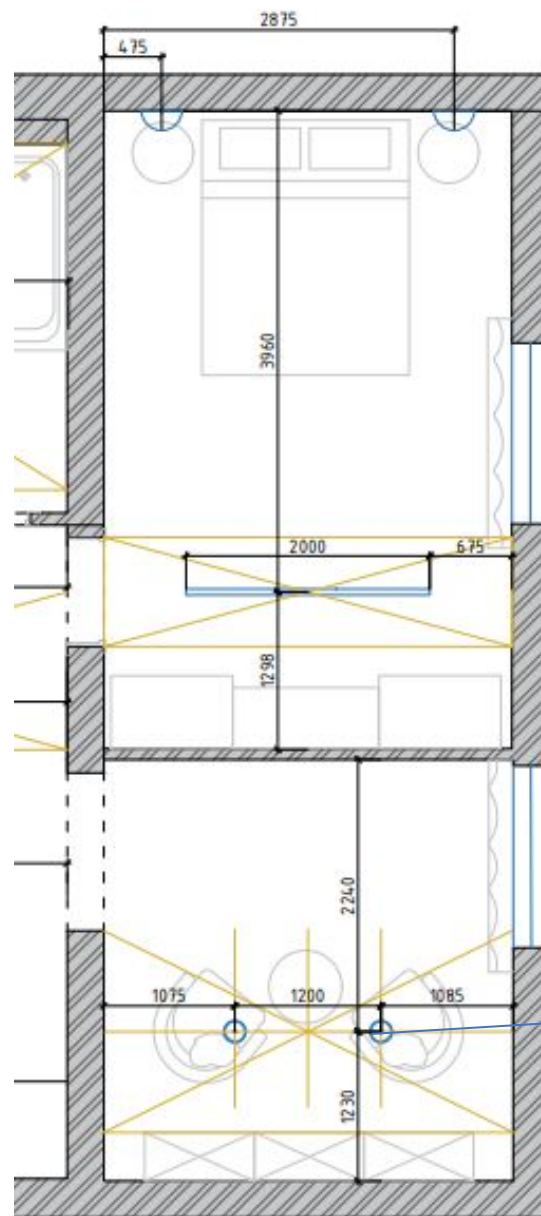
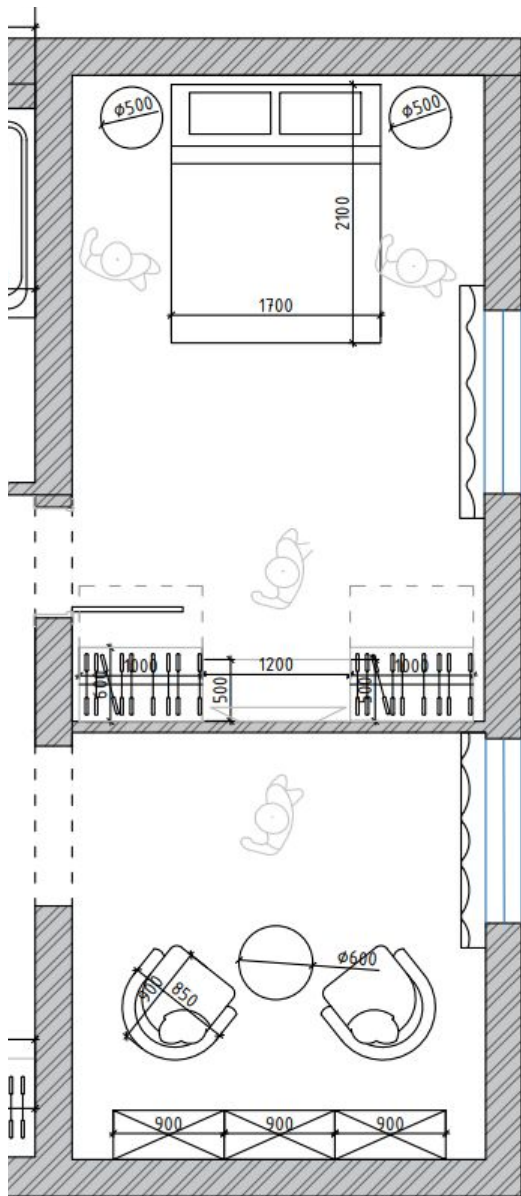
Схема размещения радиаторов отопления



Высота монтажа радиаторов

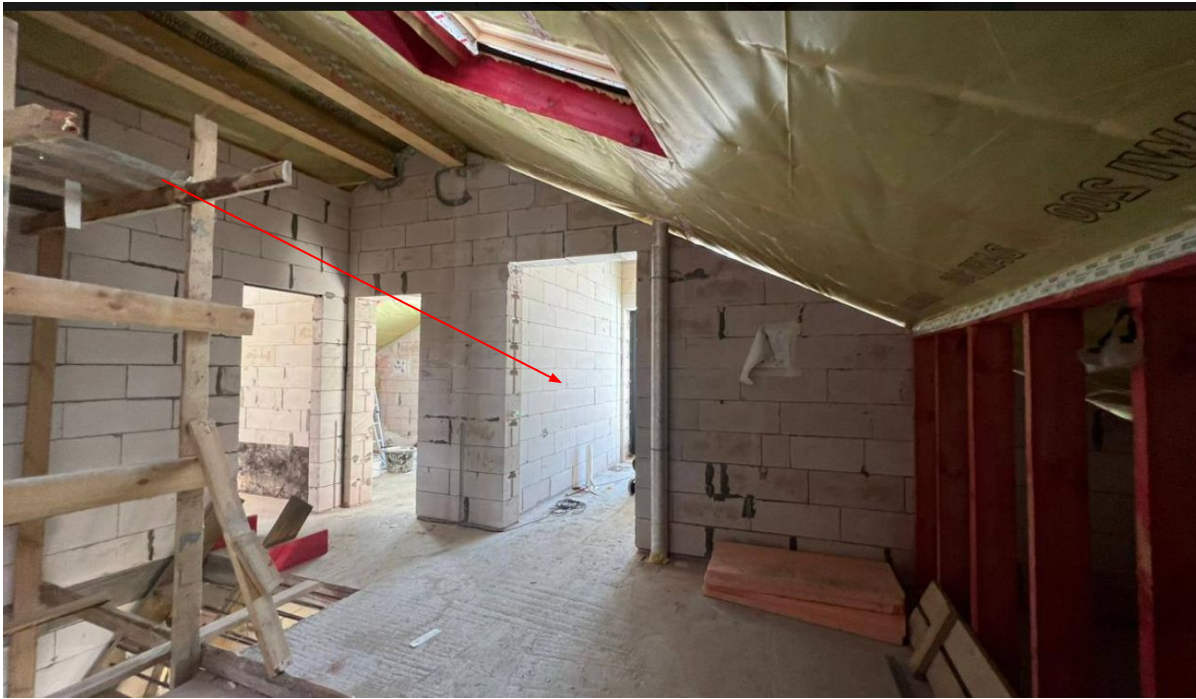


2 этаж-
КАБИНЕТ+СПАЛЬНЯ



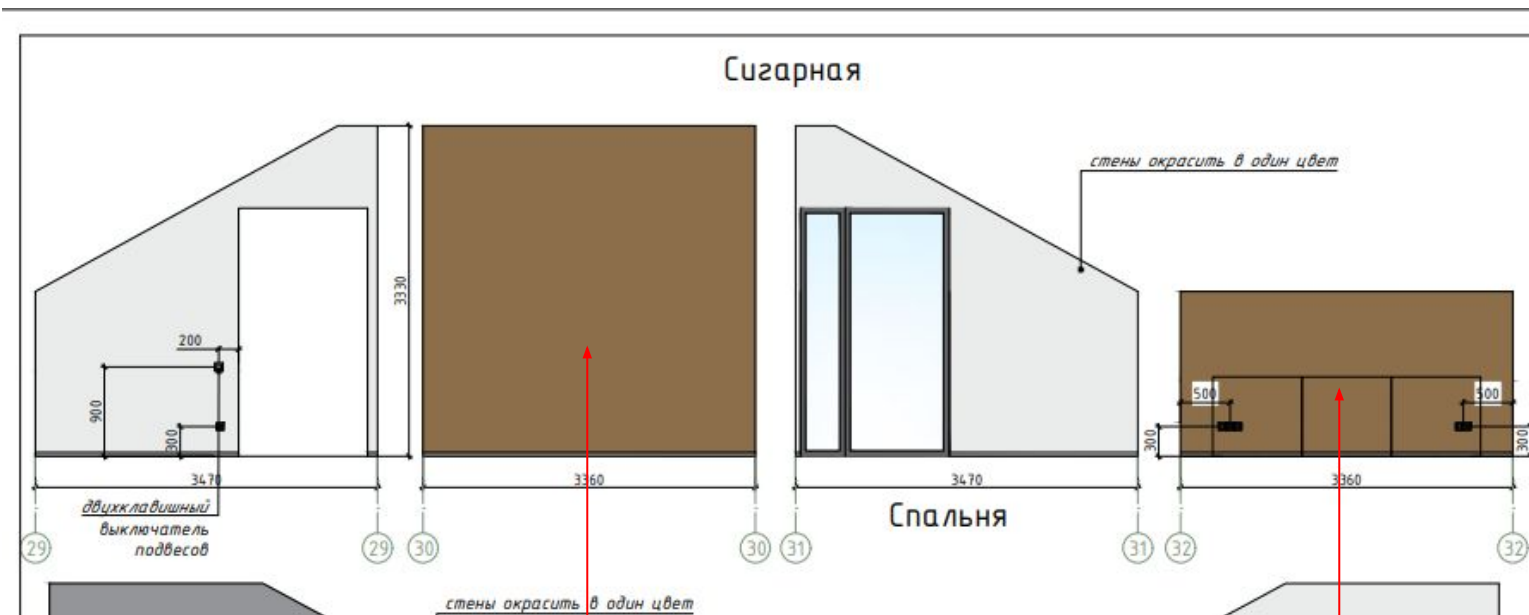
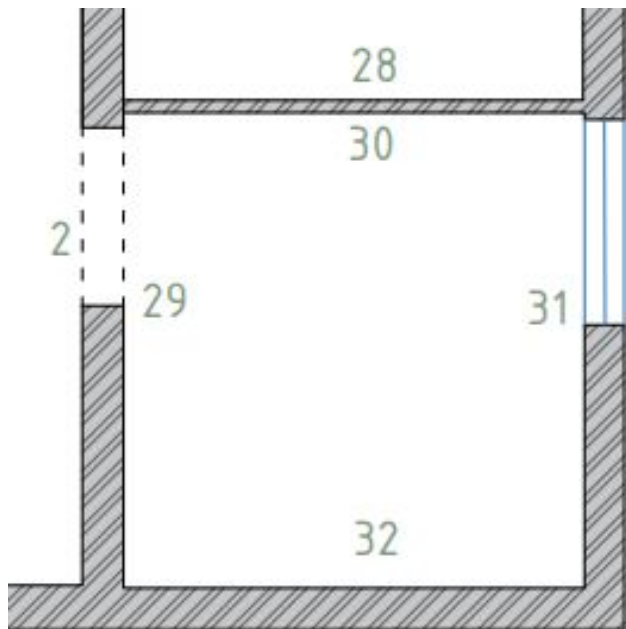
Цвет пола берем с 1 этажа
Цвет деревяшки тоже (для
стеллажа)
Двери в помещении
кабинета-сигарной нет

Подвесные светильники



По архитектурному альбому
надо посомтреть, где слуховые
окна
ФОТО ПРИМЕР ДРУГОЙ
КОМНАТЫ

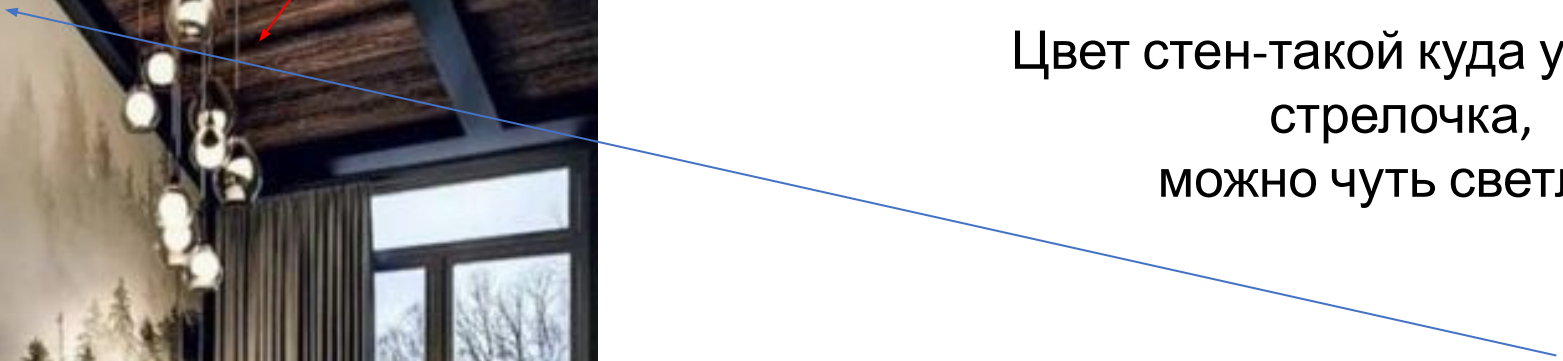
Слуховые окна- дерево светлое
Двери и окна обычные-
графитовые



Фотообои на
стену

Шкаф-стеллаж для книг,
сигар?

01:20



Прямой аналог!
Фотообои на стену


Свисающие лампочки на потолке (модель
скину)

Шторы как здесь, но слегка с зеленым

Цвет стен-такой куда указывает
стрелочка,
можно чуть светл



Обои и не только

 Обои в наличии

Детские обои

Обои

Меловые обои

 Подобрать обои

Главная → Наша продукция → Обои →



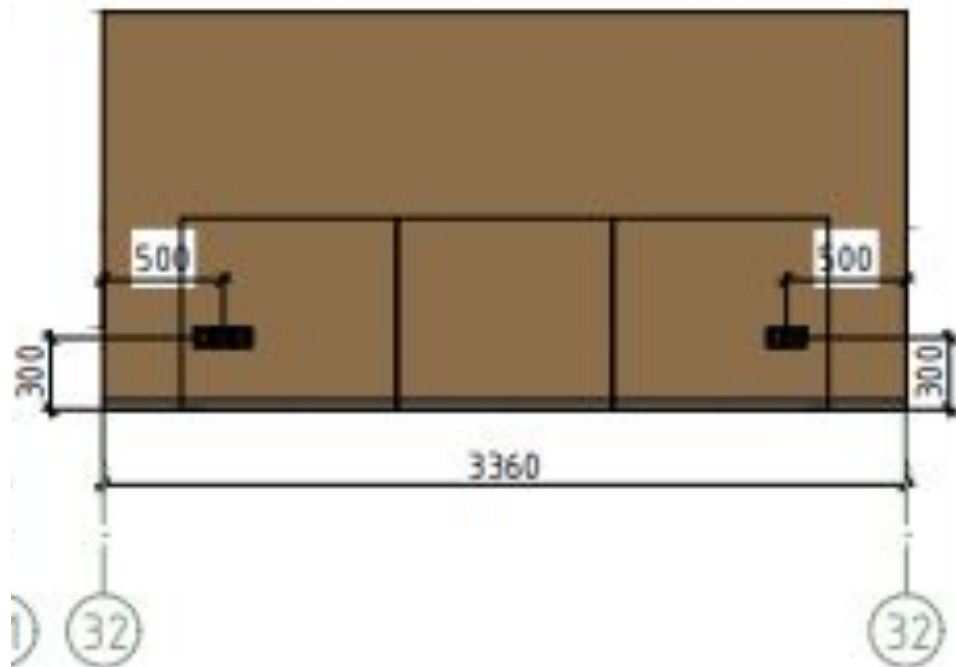
Арт.:s635

Хвойные вершины

Обои для спальни или гостиной в насыщенных тёмно-зелёных тонах с реалистичными деревьями. «Хвойные вершины» — сюжет для настоящих ценителей природы.

РАССЧИТАТЬ СТОИМОСТЬ

окрасить в один цвет

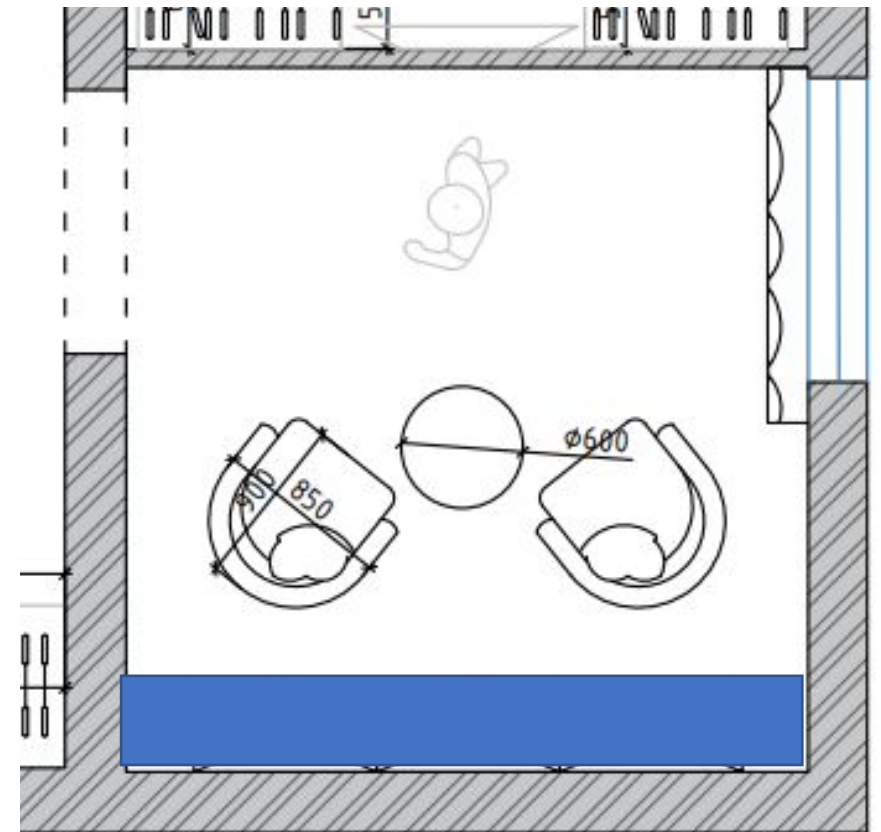


Не знаю, что тут пытались показать на
развертке

У нас будет шкаф-стеллаж

От стены до стены

Глубина 400 мм, высота 1660

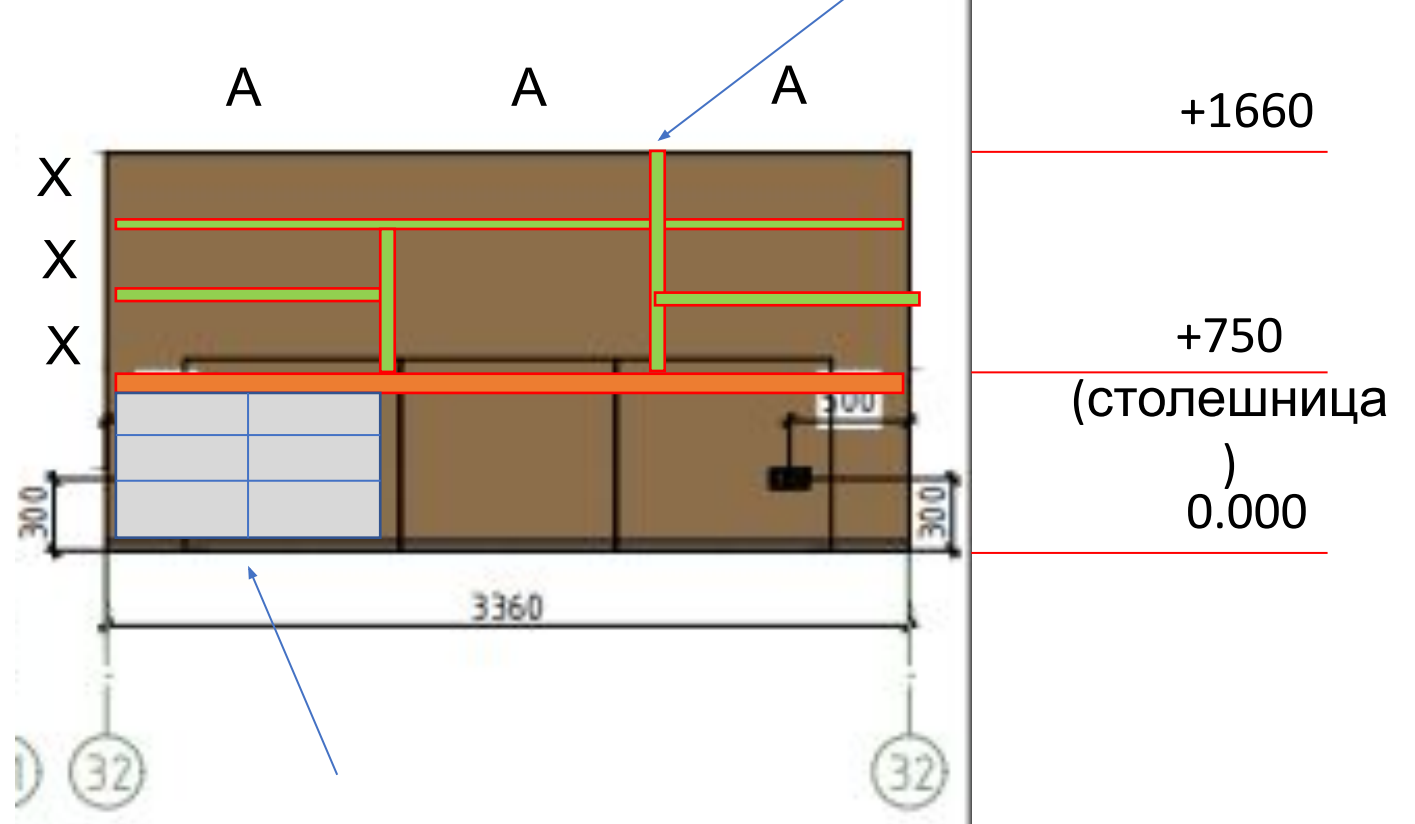


Картинка-как пример организации пространства, внешне это будет выглядеть более по-деревенски

Организация пространства симметрично- все А
равны

Все X тоже одинаковые

Но за счет тумбы перевес влево
И за счет этой линии перевес вправо



Закрытая тумба
для





Первый вариант
Такие вертикальные рейки на
тумбе,
чтобы сочетались с радиатором



Второй вариант, если не понравится
тема с рейками
На дверках
Рейки по задней стенке



Вот тут очень нравится как
расставлен декор
Очень минималистично, давай
постараемся чтобы так же выглядело
По цветовым пятнам и наполнению



Ковер- скачаю моделью или найду
текстуру
Либо русский стиль-чтобы был цвет и
на контрасте
Или полосочки- чтобы поддержать
радиаторы и полоски на шкафу



Декор
Минималистично, цвета книг не аляпистые- белые, серые, черные
Можно ставить вазу и зеленую веточку как декор
Не бойся пустого места и больше воздуха)
И давай оливковое дерево с 1 этажа сюда вставим





Шторы берем за основу эти, но уводим в серый
Чтобы были серые слегка оттенком серым

Свет

Кресла и журнальные столики

Табурет под письменную часть

Ковер

Скину моделями



Очень понравилась картинка,, оставлю здесь, мб в спальне применим