



Пожелание клиента: римские шторы, можно добавить сюда, тюль, портьеру. Также вариант с деревянными жалюзи можно попробовать



цвет в
комнате



- диван цвета (травяной, хаки, зелень)
- стены нейтральные (беж, тёплые оттенки беж)
- чтобы диван не был одним цветным пятном,
можно добавить ему поддержку в виде зелёных штор (либо темнее дивана, либо светлее с тёплым оттенком)

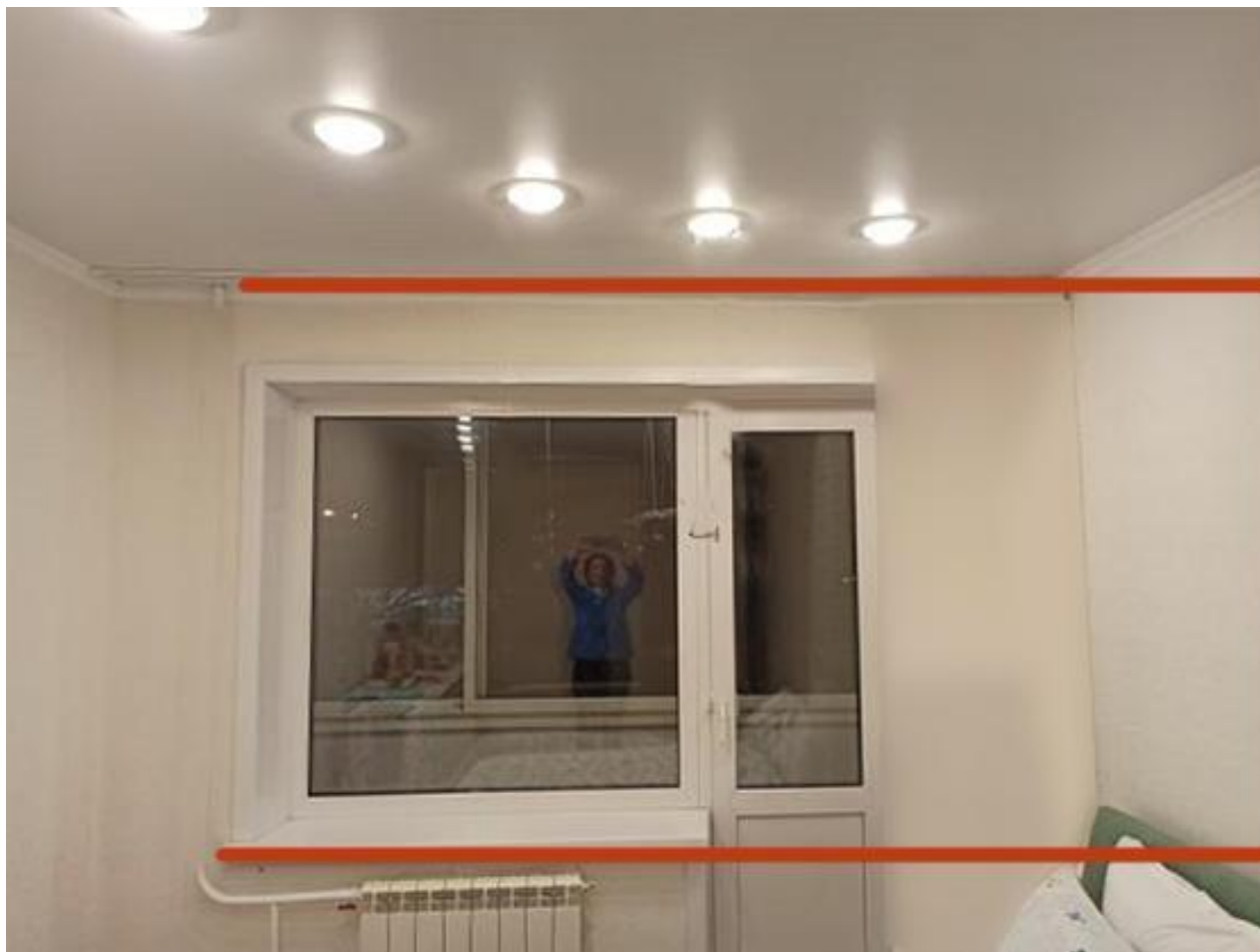
стандартная комната (небольшая)

- крепление на карниз от потолка, крупные складки, шторы в пол, ткань тёмно-зелёная

- чтобы шторы не утяжеляли, необходимо добавить тюль

особенность тюли: рыхлая, прозрачная, кофейного цвета, подгиб сверху примерно 15-20 см, внизу примерно 10 см, любой подгиб будет виден





римские
шторы

если крепление делать от
потолка
до подоконника

свет не будет
проникать

так же есть возможность открыть
балконную дверь, если римская
штора
будет в сложенном виде



ткань для римских штор: плотная, с мелким еле различимым рисунком

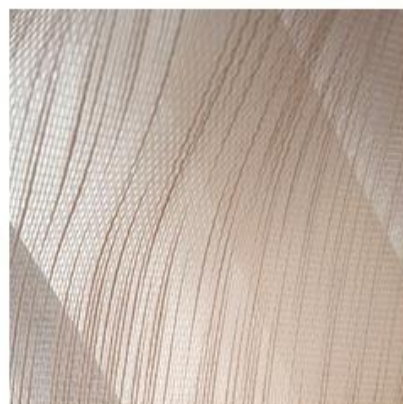
язычок римских штор:
узор с зелёными оттенками + небольшой процент оранжевых оттенков

необходима поддержка
в виде подушек из
этих же тканей

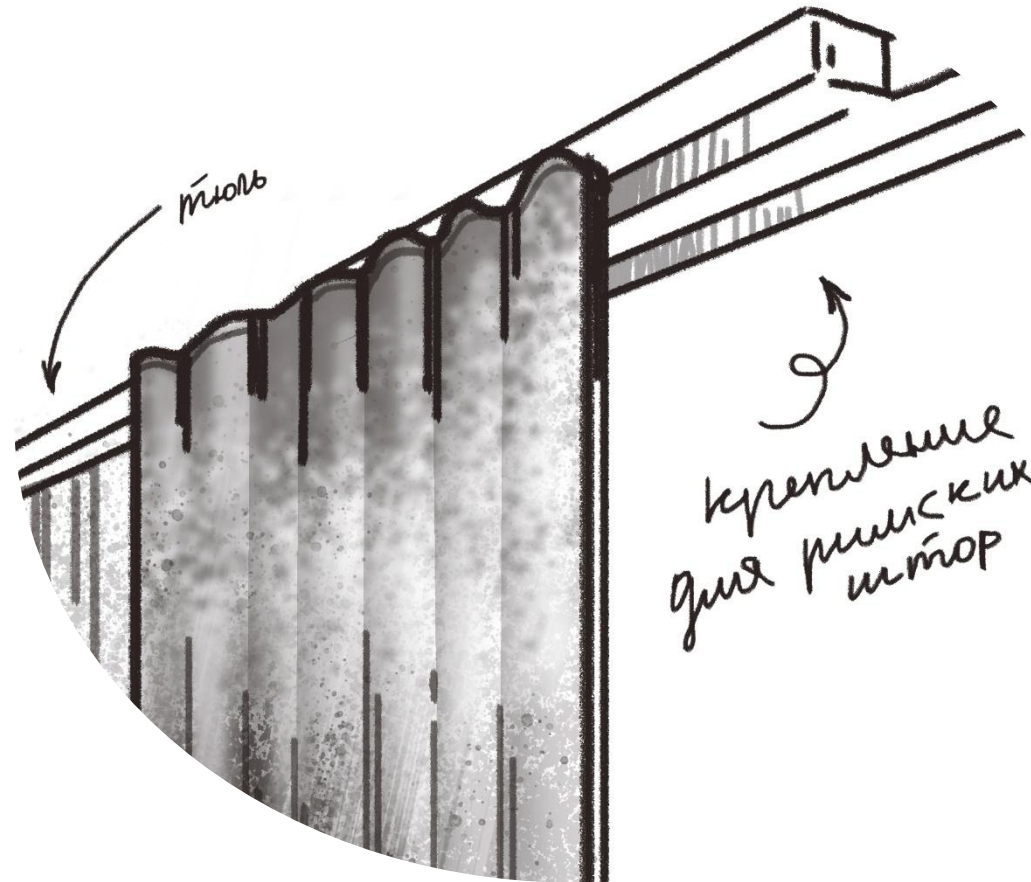
+
дополнительная ткань



ОБЩИЙ ВИД КОМНАТЫ



крепление для штор и тюли + римские шторы



Помещение № 2

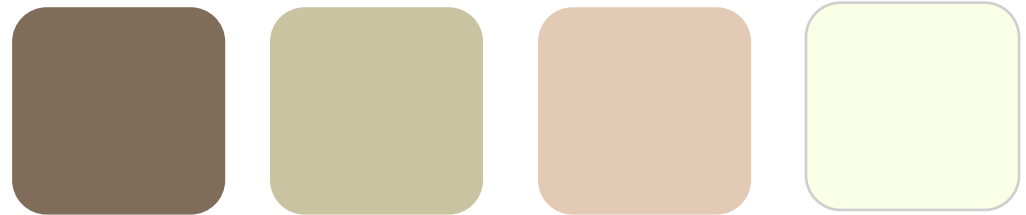




ЦВЕТ В
КОМНАТЕ



-кресла (тёмно-синий, холодный оттенок)



- светлый диван (бежевый, тёплый оттенок)
- большой процент цвета (стены, пол,
потолок)



- крупные складки штор
- сшиты две части ткани (однотонная и с мелким узором)

- такие шторы больше декоративные, за счёт подхватов, можно быстро открыть и закрыть



- подхваты ярко оранжевые

!!! единственное – если сшивать две ткани, то нужен подклад, так как будут видны швы, с обратной стороны

если клиенту нужен вариант дешевле, то подклад сделает эти шторы дороже

- возможен вариант с однотонными синими шторами



- мягкая тюль в мелкую дырочку, серого цвета
- большое помещение позволяет взять на себя тёмные оттенки штор



- римские шторы на каждый проём разный по ширине, самый широкий там, где дверь
- римские шторы как яркий акцент
- можно поддержать подушками и небольшими покрывалами с геометрическими узорами
- римские шторы: нижняя часть окантовки тёплого цвета, ближе к коричневому



ОБЩИЙ ВИД КОМНАТЫ

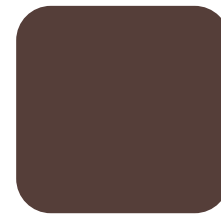
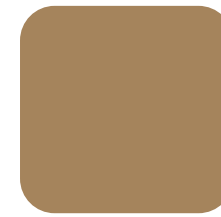


Помещение № 3 – кухня



цвет в

комнате



есть мраморный

рисунок

- цвет кухни: тепло-серый, коричневый, кофейный

широкий подоконник



Какие римские можно сделать?

- на каждый проём окна
- цвет: однотонный полупрозрачный



- отступить от оконных проёмов сантиметров 20-25
- цвет штор: светлый, для утяжеления тёмные вставки снизу, две тесьмы с торчащими концами



так как есть мраморный узор, шторы могут тоже быть с узорами

есть вопросы по креплению
двух одновременно
римских штор, можно ли такое
сделать?



римские шторы №
1



римские шторы №
2

