



ПОНЯТИЕ О ПРИРОДНОМ СООБЩЕСТВЕ.

**Взаимосвязи организмов в
природных сообществах.**

□ **Природным сообществом**

называют комплекс живых организмов, которые приспособились к условиям жизни на определённой местности, при этом они влияют друг на друга и на окружающую среду.



ПРИРОДНЫЕ СООБЩЕСТВА

Естественные

(созданы природой)

К ним относятся

лес, луг, степь,
водоем, болото,
пустыня.

Искусственные

*(созданы
человеком)*

Это парк, поле,
сад, огород.



КАКИМ ОБРАЗОМ ВЕЩЕСТВА ПЕРЕМЕЩАЮТСЯ ИЗ НЕЖИВОЙ ПРИРОДЫ В ЖИВУЮ И ОБРАТНО?

В процессе перемещения вещества проходят через целую цепь живых организмов.

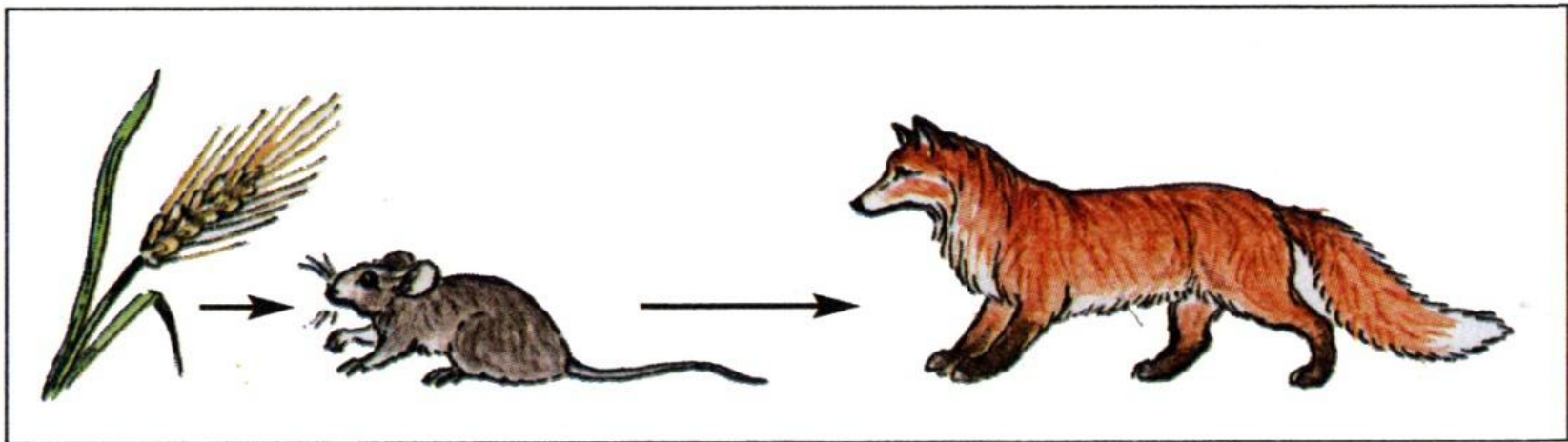
Такую цепь организмов называют **пищевой цепью**.



ПИЩЕВАЯ ЦЕПЬ – ЭТО
ПОСЛЕДОВАТЕЛЬНОСТЬ
ОРГАНИЗМОВ, КАЖДЫЙ ИЗ
КОТОРЫХ СЛУЖИТ ПИЩЕЙ
ДЛЯ ПОСЛЕДУЮЩЕГО.



СХЕМА ПИЩЕВОЙ ЦЕПИ



Составьте пищевую цепь

1



2



3



4



2



2



3



4



3

1



2



3



4

1



2



3





**Природные
сообщества
+
Факторы
неживой
природы
=
*экосистема***



СТРУКТУРА ЭКОСИСТЕМЫ



СТРУКТУРА ЭКОСИСТЕМЫ

Производители (ПРОДУЦЕНТЫ)



Потребители (КОНСУМЕНТЫ)



Разрушители (РЕДУЦЕНТЫ)



Детритофаги
и редуценты



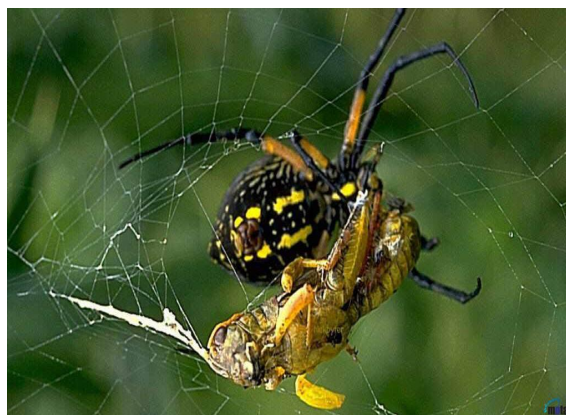
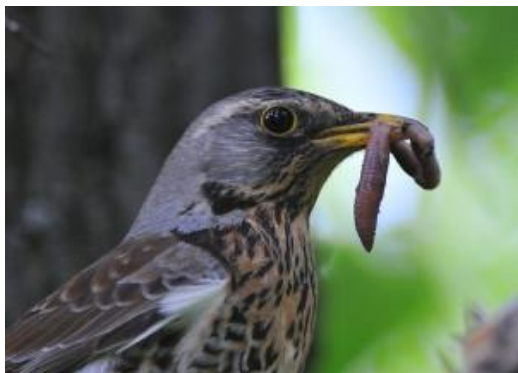
ПРОИЗВОДИТЕЛИ (ПРОДУЦЕНТЫ)



ПОТРЕБИТЕЛИ (КОНСУМЕНТЫ) 1 ПОРЯДКА



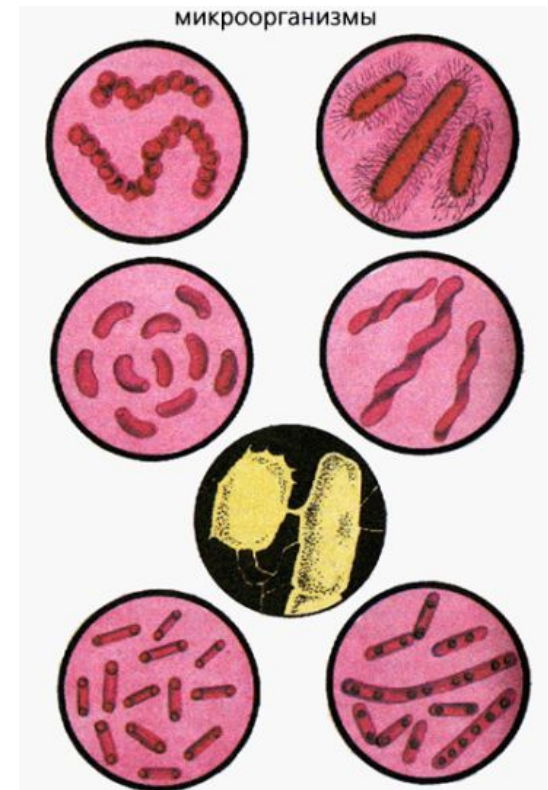
ПОТРЕБИТЕЛИ (КОНСУМЕНТЫ) 2 ПОРЯДКА



ПОТРЕБИТЕЛИ (КОНСУМЕНТЫ) 3 ПОРЯДКА



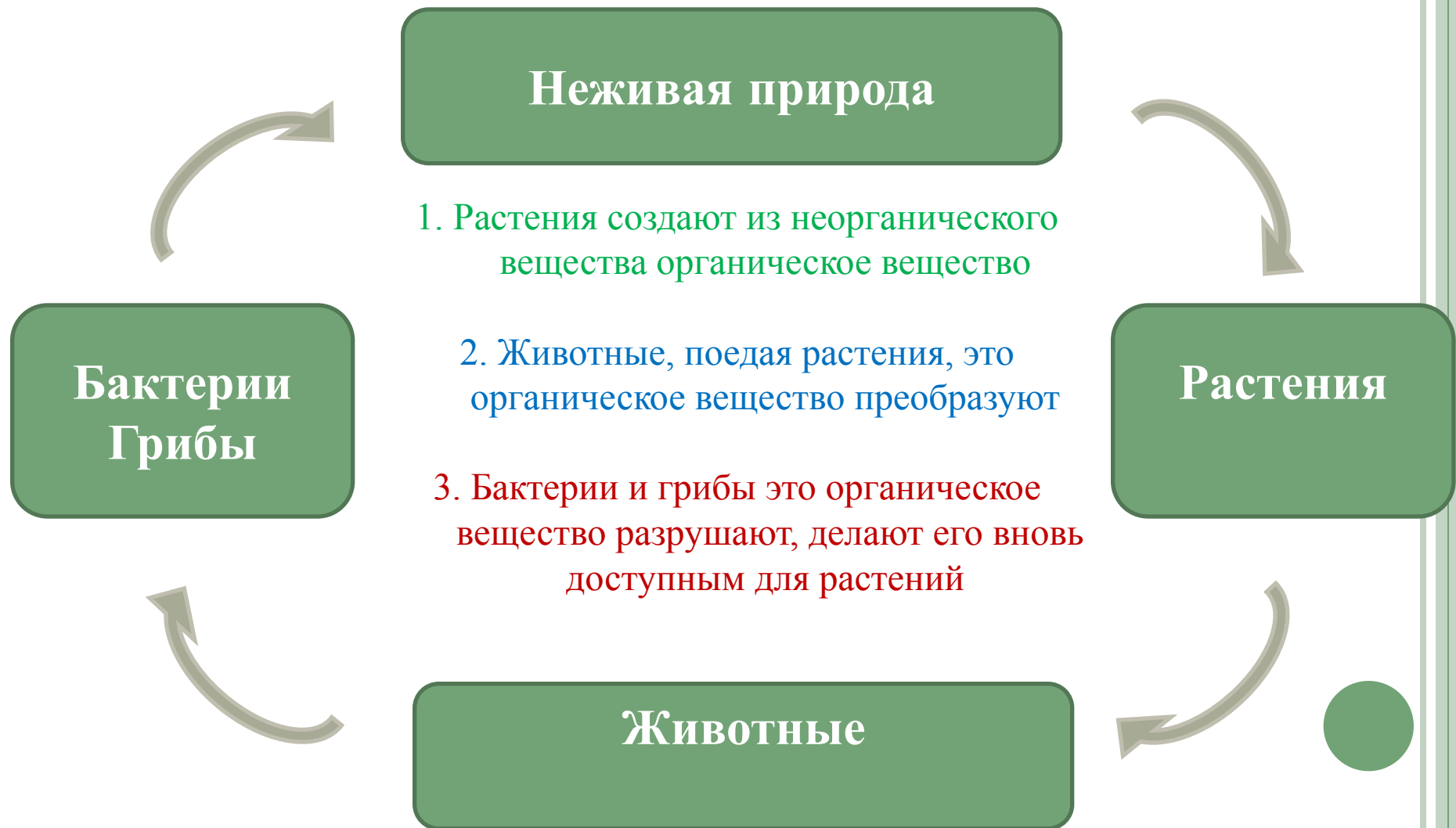
РАЗРУШИТЕЛИ (РЕДУЦЕНТЫ)



КРУГОВОРОТ ВЕЩЕСТВ В ПРИРОДЕ



Круговорот веществ в природе



ФУНКЦИОНАЛЬНЫЕ ГРУППЫ ОРГАНИЗМОВ

Группа организмов	Функции организмов	Примеры организмов
Производители	Образуют органические вещества из неорганических	Растения
Потребители	Преобразуют органические вещества	Животные
Разрушители	Перерабатывают отходы и разлагают их до неорганических веществ	Бактерии Грибы



СОСТАВИТЬ ПИЩЕВУЮ ЦЕПЬ НА ОСНОВЕ ОРГАНИЗМОВ, ПРЕДСТАВЛЕННЫХ В ТЕКСТЕ.

Хулиганы-воробьишки –
превосходные воришки.
Им зерно лишь подавай –
поуменьшат урожай.
Вот китайцы подсчитали, сколько
зерен потеряли,
И издали свой декрет – воробьев
свести на нет!
Перебили всех подряд, ждут –
каков же результат?
Поначалу, в самом деле, закрома
их пополнили.
А потом пришла беда – отворяйте
ворота!
Все посевы, урожай насекомые
сожрали.

Их в таком большом числе
прежде не было нигде.
Оказалось, воробьята не едят
совсем зерна-то:
Им родители с полей тащат
мошек и червей.
Стало тут властям понятно –
надо птиц вернуть обратно.
И пришлось им воробьев из
чужих вести краев.
Если все с плеча рубить, можно
дело загубить!

