

ООО «КомЭко»

**Дополнительные модули  
ПП «ЭкоСфера-ПРЕДПРИЯТИЕ»**

---

**Платежи за сброс в ЦСВ**

# Общая информация

---

Модуль «Платежи за сброс в ЦСВ» предназначен для проведения расчетов платы за сброс сточных вод, содержащих загрязняющие вещества, в централизованные системы водоотведения (ЦСВ) и формирования отчетов по произведенным расчетам (согласно Постановлению Правительства РФ от 29.07.2013 №644 (ред. от 22.05.2020)).

Выбор типа расчета платы

Формирование списка расчетов сумм платы за сбросы в ЦСВ

Возможность импорта данных из смежных модулей программы

Выгрузка отчетов в формате MS Excel

# Типы расчетов платы

В ПП «ЭкоСфера» реализовано 3 типа расчета платы (Постановление Правительства РФ от 29.07.2013 №644 (ред. от 22.05.2020)):

## **Плата за НВОС на ЦСВ без осуществления запрещенного сброса (п.123 раздела VII)**

Применяется, когда значения показателей общих свойств сточных вод и концентраций ЗВ в сточных водах превышают максимально допустимые значения показателей и концентраций

## **Плата за НВОС на ЦСВ с осуществлением запрещенного сброса (п.120 раздела VII)**

Применяется, если осуществляется сброс запрещенных к сбросу в ЦСВ веществ, материалов, отходов и сточных вод, в т.ч. с превышением значений показателей, при превышении которых концентрация ЗВ в сточных водах является запрещенной

## **Плата за сброс сверх установленного норматива (п.197 раздела XV)**

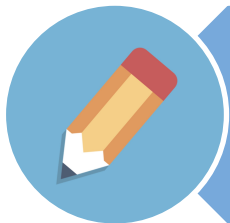
Применяется, когда значения концентраций ЗВ в сточных водах превышают установленные нормативы состава сточных вод

# Логика работы в модуле

---



Заполнение справочников  
водовыпусков и нормативов  
допустимых концентраций



Добавление расчета платы за месяц



Расчет платы на основании данных  
первичного учета

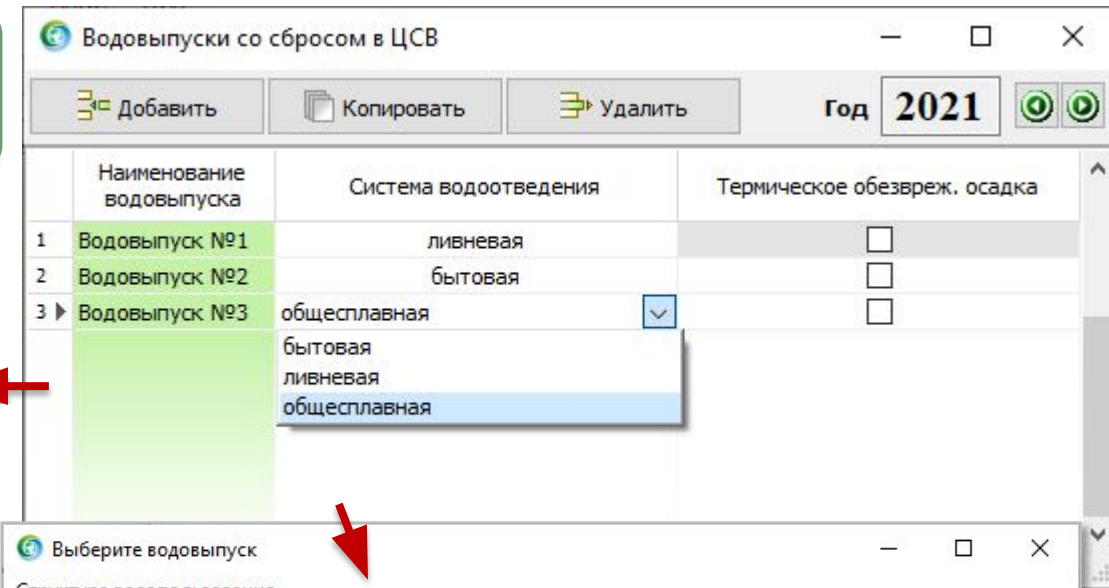
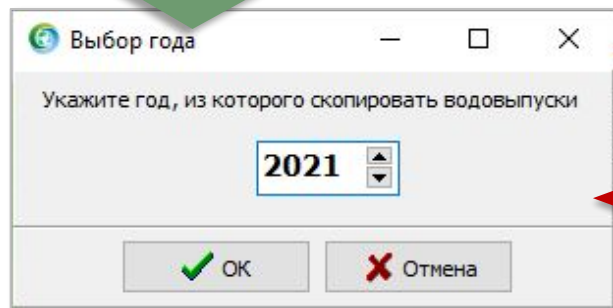


Формирование отчета в MS Excel

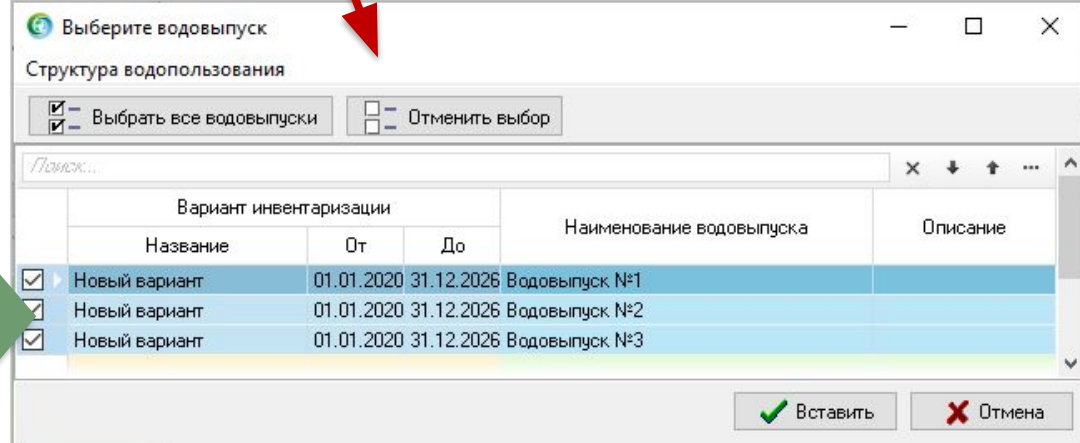
# Справочник водовыпусков со сбросом в ЦСВ

В данном справочнике формируется перечень водовыпусков, по которым будет производиться расчет платы за сброс в ЦСВ. Формирование происходит в разрезе отчетного года.

Функция копирования из предыдущих лет



Перечень доступных для выбора водовыпусков формируется на основании занесенных выпусков в модуле «**Структура водопользования**» с типом водоприемника 91 или 99 (сеть канализации или ливневой коллектор).



# Справочник нормативного состава вод

В данном справочнике заносятся нормативы допустимых концентраций ЗВ, которые в дальнейшем будут использоваться при расчете платы сверх установленного норматива. Занесение данных осуществляется в разрезе отчетного года.

Выбор вещества

Справка Выход

АСПАВ

Код 2-ТП	Загрязняющее вещество	Допустимые концентрации, мг/дм <sup>3</sup>		
		Водовыпуск №1	Водовыпуск №2	Водовыпуск №3
99	118	п-Крезол (4-м		
100	122	Метилакрилат		
101	123	Метантиол (м		
102	124	Метилацетат		
103	125	Метол (1-гидр		
104	126	Нафталин		
105	130	1,1,2,2,3-пент		
106	131	Пентахлорфен		
107		Азот общий		
108	71	Хлорбензол		
109				
110		N-Метилдиэта		
111	200	Дихлорэтан		
112		Нитраты		
113	44	Таннин		
114		Диметилдиоксан		
115		Бромбензол		
116		4-нитротолуол		
117	80	Нефть и нефтепродукты	IV	т
118		Алкилсульфонаты натрия (керосин)	II	кг
119	133	Полиакриламид		кг
120	134	Пропанол	IV	кг
121	135	АСПАВ (анионные поверхностно-активные вещества)		кг

Нормативы

Добавить Копировать Удалить

Год 2021

Выбор года

Укажите год, из которого скопировать нормативы

2021

OK Отмена

Выбрать Отмена

Функция копирования из предыдущих лет

Выбор загрязняющих веществ из Справочника

# Список расчетов платы

На данной закладке отображается перечень произведенных расчетов платы за отчетный год с указанием итоговой суммы.

Платежи за сброс в ЦСВ

Справочники Справка Выход

Предприятие **ОНВ** Промплощадка 1 Год **2021**

Список расчетов Плата за НВОС на ЦСВ

Месяц Все Тип расчета Все

Месяц	Тип расчета	Сумма платы, руб.
1 Январь	Плата за НВОС на ЦСВ	780007,50
2 Январь	Плата за сброс сверх установленного норматива	169925,83
3 Февраль	Плата за НВОС на ЦСВ	750000,00
4 Февраль	Плата за сброс сверх установленного норматива	42816,79
5 Март	Плата за НВОС на ЦСВ	28125,00
6 Март	Плата за сброс сверх установленного норматива	8650,74
		<b>1779525,86</b>

Фильтры для отображения расчетов по типу и месяцу

Добавление расчета

Месяц Январь

Тип расчета:

Плата за НВОС на ЦСВ

Плата за сброс сверх установленного норматива

Осуществлялся запрещенный сброс

Добавить Отмена

Выбор типа расчета платы

# Плата за НВОС на ЦСВ без осуществления запрещенного сброса

Сумма платы рассчитывается как произведение общей суммы по колонке Ki на тариф на водоотведение и на расход воды.

Платежи за сброс в ЦСВ

Справочники Справка Выход

Предприятие ОНВ Промплощадка 1 Год 2021

Водовыпуск	Система водоотведения	Осуществлялся запрещенный сброс	Расход воды, м3	Плата за НВОС на ЦСВ, руб
1 Водовыпуск №1	ливневая	нет	30000	54990
2 Водовыпуск №2	общесплавная	нет	35000	927517,5
3 Водовыпуск №3	бытовая	нет	40000	60000
				1042507,5

Месяц Январь

Тариф на водоотведение, руб/м3: 15

Импорт данных по выпускам

Рассчитать сумму платы

Расчет за месяц в Excel

Загрязняющее вещество	Группа	Нормативная концентрация, мг/дм3	Фактическая концентрация, мг/дм3	КВ	Ki
1 Марганец	4	1	0,03	2	0
2 Свинец	4	0,25	0,4	2	1,2
3 СПАВ анионные	5	10	0,2	0,6	0

Показатель	Норматив	Факт	КВ	Ki
Водородный показатель	6 - 9	8	-	0
Температура	+60 - +70	62	2	0,0667
Жиры	50	45	1	0
ЛОС	20	25	2	0,5
Макс Ki по группе 1				0
Сумм Ki по группе 2				0
Макс Ki по группе 3				0
Сумм Ki по группе 4				1,2
Макс Ki по группе 5				0
				1,7667

Применение нормативов из Приложения №5 Постановления Правительства РФ №644

Автоматический расчет коэффициента Ki

1. Заполнение тарифа на водоотведение

2. Импорт данных по расходу воды, фактическим показателям и концентрациям ЗВ

3. Выполнение расчета платы



# Плата за НВОС на ЦСВ с осуществлением запрещенного сброса

Сумма платы рассчитывается как произведение расхода, тарифа на водоотведение и коэффициента компенсации.

Платежи за сброс в ЦСВ

Справочники Справка Выход

Предприятие  

ОНВ Промплощадка 1

Год **2021**

Список расчетов Плата за НВОС на ЦСВ

	Водовыпуск	Система водоотведения	Осуществлялся запрещенный сброс	Коэффициент компенсации	Расход воды, м3	Плата за НВОС на ЦСВ, руб
1	Водовыпуск №1	ливневая	да	5	30000	2250000
2	Водовыпуск №2	общесплавная	да	5	35000	2625000
3	Водовыпуск №3	бытовая	да	5	40000	3000000
						<b>7875000</b>

Месяц

**Тариф на водоотведение, руб/м3**

Импорт данных по выпускам

Рассчитать сумму платы

Расчет за месяц в Excel

1. Выбор коэффициента компенсации

2. Заполнение тарифа на водоотведение

3. Импорт данных по расходу воды

4. Выполнение расчета платы

# Плата за сброс сверх установленного норматива

Сумма платы по веществам рассчитывается как произведение сверхнормативного сброса на расчетные коэффициенты и ставку платы. При расчете итоговой суммы платы учитывается размер компенсации.

Платежи за сброс в ЦСВ

Справочники Справка Выход

Предприятие Филиал "Азот" Акционерного общества "Объединенная химическая компания "УРАЛХИМ" в г. Березники

ОНВ Промплощадка 1

Год 2021

Список расчетов Плата за сброс сверх установленного норматива

Водовыпуск	Коэффициенты для расчета				Расход воды, м3	Размер компенсации (Yaб), руб	Плата сверх НССВ, руб	
	k1	k2	k3	k4				
1 Водовыпуск №1	100	1	1,08	1,1	30000	100	1148,65	
2 Водовыпуск №2	100	1	1,08	1,1	35000	100	167978,08	
3 Водовыпуск №3	100	1	1,08	1,1	40000	100	799,1	
							300	169925,83

Загрязняющее вещество	Ставка платы, руб/т	Нормативная концентрация, мг/дм3	Фактическая концентрация, мг/дм3	Масса сверхлимитного сброса, т	Плата сверх НССВ, руб
1 АСПАВ (анионные синтетические поверхностно-активные вещества)	1192,3	0,01	0,2	0,00665	941,94
2 Марганец	73553,2	0,01	0,03	0,0007	6116,68
3 Свинец	99172,1	0,01	0,4	0,01365	160819,46
					167878,08

Месяц Январь

Импорт данных по выпускам

Рассчитать сумму платы

Расчет за месяц в Excel

Обновление  
расчетных  
данных

1. Выбор коэффициентов k1 и k2 для расчета

2. Импорт данных по расходу воды и фактическим концентрациям ЗВ

3. Заполнение размера компенсации

4. Выполнение расчета платы

# Формирование отчетов

Ниже приведены примеры сформированных отчетов с различными типами расчета.

Расчет компенсации за НВОС на ЦСВ при превышении нормативов за январь 2021 года Промплощадка 1

№ п/п	Загрязняющее вещество/Показатель	Группа	Норматив	Факт	КВ	Ki	Факт	КВ	Ki	Факт	КВ	Ki
Водовыпуск												
Водовыпуск №1												
Водовыпуск №2												
Водовыпуск №3												
1	Нефтепродукты	2	8	0,07	1	0	0	1	0	0	1	0
2	Нефтепродукты	2	5	0	1	0	0	1	1	0	1	0
3	Хлориды	3	1000	255	2	0	0	2	0	2	0	0
4	Марганец	4	1	0	2	0	0,03	2	0	0,03	2	0
5	Свинец	4	0,25	0	2	0	0,4	2	0	0,4	2	0
6	СПАВ анионные	5	10	0	0,6	0	0,2	0,6	0	0,2	0,6	0
1	Водородный показатель (рН)	-	6-9	8	-	0	8	-	0	8	-	0
2	Температура	-	+60 - +70	63,6667	2	0,1222	62	2	0,1222	62	2	0,1222
3	Жиры	-	50	0	1	0	45	1	0	45	1	0
4	ЛОС	-	20	0	2	0	25	2	0	25	2	0
Макс Ki по группе 1												
Сумм Ki по группе 2												
Макс Ki по группе 3												
Сумм Ki по группе 4												

Расчет компенсации за НВОС на ЦСВ при запрещенном сбросе

Расчет компенсации за НВОС на ЦСВ при запрещенном сбросе за январь 2021 года Промплощадка 1

№ п/п	Наименование водовыпуска	Коэф-т компенсации	Расход воды, м3	Тариф на водоотведение, руб/м3	Плата за НВОС на ЦСВ, руб
1	Водовыпуск №1	5	30000	15	2250000
2	Водовыпуск №2	5	35000	15	2625000
3	Водовыпуск №3	5	40000	15	3000000
<b>Итого</b>					<b>7875000</b>

НВОС на ЦСВ (запр. сброс)

Расчет компенсации за НВОС на ЦСВ при превышении нормативов

Расчет платы за сброс ЗВ сверх установленных нормативов за январь 2021 года Промплощадка 1

№ п/п	Наименование загрязняющего вещества	Ставка платы, руб/т	Коэффициенты для расчета				Нормативная концентрация, мг/дм3	Фактическая концентрация, мг/дм3	Масса, т	Плата сверх НССВ, руб	Нормативная концентрация, мг/дм3	Фактическая концентрация, мг/дм3	Масса, т	Плата сверх НССВ, руб	Нормативная концентрация, мг/дм3	Фактическая концентрация, мг/дм3	Масса, т	Плата сверх НССВ, руб	Масса, т	Плата сверх НССВ, руб
			k1	k2	k3	k4														
Водовыпуск																				
Водовыпуск №1																				
Водовыпуск №2																				
Водовыпуск №3																				
Всего по выпускам																				
Расход, тыс. м3								30000				35000					40000			105000
1	АСПАВ (анионные синтетические)	1192,3	100	1	1,08	1,1	0	0	0	0,01	0,2	0,00665	941,94	0	0	0	0	0	0,00665	941,94
2	Марганец	73553,2	100	1	1,08	1,1	0	0	0	0,01	0,03	0,0007	6116,68	0	0	0	0	0	0,0007	6116,68
3	Нефть и нефтепродукты	14711,7	100	1	1,08	1,1	0,05	0,07	0,0006	1048,65	0	0	0	0,05	0,06	0,0004	699,1	0,001	1747,75	
4	Свинец	99172,1	100	1	1,08	1,1	0	0	0	0,01	0,4	0,01365	16081,46	0	0	0	0	0	0,01365	16081,46
5	Хлориды	2,4	100	1	1,08	1,1	300	255	0	0	0	0	0	255	0	0	0	0	0	0
<b>Итого</b>																		699,1	169625,83	
Размер компенсации (Уаб), руб																		100	300	
<b>Итого с учетом компенсации, руб</b>																		<b>799,1</b>	<b>169925,83</b>	

Сверх норматив

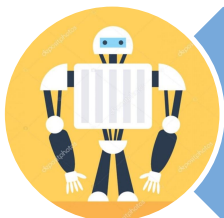
Расчет платы за сброс загрязняющих веществ сверх установленных нормативов

# Достоинства

---



Анализ выполненных расчетов в течение года



Максимальная автоматизация заполнения разделов



Удобный и интуитивно понятный интерфейс



Минимизация трудозатрат и временных ресурсов

# Дополнительная информация

Модуль «Платежи за сброс в ЦСВ» не входит в состав ПП «ЭкоСфера-ПРЕДПРИЯТИЕ» конфигурации «Стандарт» и поставляется дополнительно.

Стоимость модуля Вы можете уточнить на нашем сайте [www.komeco.ru](http://www.komeco.ru)

## Вы можете обратиться к нам:

- ◆ по адресу:  
г. Пермь, ул. Газеты Звезда, д. 31а, 4 этаж
- ◆ на электронную почту:  
[eco@komeco.ru](mailto:eco@komeco.ru)
- ◆ по телефонам:  
+7 (342) 207-65-12, +7 (342) 207-65-13

**Мы будем рады ответить на Ваши вопросы!**

*ПП «ЭкоСфера-ПРЕДПРИЯТИЕ» включен в Единый Реестр российских программ для электронных вычислительных машин и баз данных по Приказу Минкомсвязи РФ от 28.03.2018 г. № 136, Приложение 1, №пп. 32, реестровый № 4237.*