



**ИЗ РОССИИ
НЭПОВСКОЙ
БУДЕТ РОССИЯ
СОЦИАЛИСТИЧЕСКАЯ**
(ЛЕНИН)

Новая экономическая политика

События 1921 года можно рассматривать как серьезный экономический кризис.

К 1920 г. по сравнению с 1913 г. сократились

А) национальный доход с 11 до 4 млрд. руб.

Б) производство крупной промышленности на 87%

В) количество заводов

Г) посевные площади

Д) продукция с/х на 1/3

Голод 1921 г. Унес жизни 5 млн. человек.

Политический кризис

- **Выступления крестьян (август 1920 г.- антоновщина – на Тамбовщине, махновщина на юге страны)**
- **Забастовки рабочих (из-за нехватки сырья и топлива закрывались многие предприятия) февраль 1921г. В Петрограде закрылось 93 предприятия**
- **28 февраля- 18 марта 1921.- восстание моряков Кронштадта (лозунг: « советы без коммунистов!»)**

**Нэп (новая экономическая политика) — хозяйственная политика Советского государства, направленная на восстановление экономики страны и переход к социализму.
1921 -1928/29гг**



Главная задача - восстановление и развитие экономики, преодоление экономического и политического кризиса и сохранение власти.

Март 1921 года - X съезд РКП (б) – переход к новой экономической политике (нэпу).



Сущность нэпа -

**Возвращение элементов рыночной
(капиталистической) экономики под
контролем государства и при частичном
сохранении части плановой
(социалистической) экономики
(«государственный капитализм»)**

Замена продразвёрстки единым продналогом.

продразверстка



продналог

обязательная сдача
крестьянами
государству хлеба и
других продуктов по
твёрдым ценам

**твёрдый налог на
продовольствие,**
взимавшийся в 1921—1923
гг. в РСФСР вместо
продразвёрстки, первый
акт нэпа. В 1923 г. заменён
единым
сельскохозяйственным
налогом

Прочитайте документ на стр. 100.
О ЗАМЕНЕ РАЗВЁРСТКИ НАТУРАЛЬНЫМ НАЛОГОМ. ИЗ
РЕЗОЛЮЦИИ X СЪЕЗДА РКП(б)

Определите отличие продналога от продразвёрстки?



Замена продразверстки продналогом



Первым шагом НЭПа стала отмена продразверстки и введение *продналога*, который был вдвое меньше, объявлялся заранее (перед посевной) и не мог быть увеличен в течение года.

Все излишки, оставшиеся у крестьян после внесения налога, были в их распоряжении. Большевики разрешили свободную торговлю и это стимулировало увеличение производства.

Разрешение свободной внутренней торговли



Иностранные концессии



Большевики отменили декрет о полной национализации промышленности. Мелкие и часть средних предприятий были переданы в частные руки. Некоторые крупные предприятия сдавались государством в аренду. Допускалось создание концессий с привлечением иностранного капитала, смешанных акционерных обществ и совместных предприятий.

Концессия - договор, по которому иностранной компании предоставлялось право использования государственных предприятий.



A. ГАММЕР
A. HAMMER

Starbalt
A. HAMMER Starbalt 1888-1938

АМЕРИКАНСКАЯ ПРОМЫШЛЕННАЯ КОНЦЕССИЯ А. ГАММЕР
МОСКВА **КАРАНДАШИ ПЕРЬЯ** НЬЮ-ИОРК

КОНЦЕССИОННОЕ ПРЕДПРИЯТИЕ

ЛАБОРАТОРИЯ ЛЕО ДРЕЗДЕН
МОСКОВСКОЕ ОТДЕЛЕНИЕ

МОСКОВСКОГО БУДЖЕТА Общественная, 14. Телефон 1-1547.

ПРОИЗВОДИТ экономичную зубную пасту, а также эстетически совершенную зубную пасту, порошоч. зубной щетки под названием



ХЛОРОДОНТ

и ЗУБНЫЕ ЩЕТКИ
в своем ТУБОЧНОМ ОТДЕЛЕНИИ—

ТУБЫ



ШАРИКОВЫЕ И РОЛИКОВЫЕ ПОДШИПНИКИ

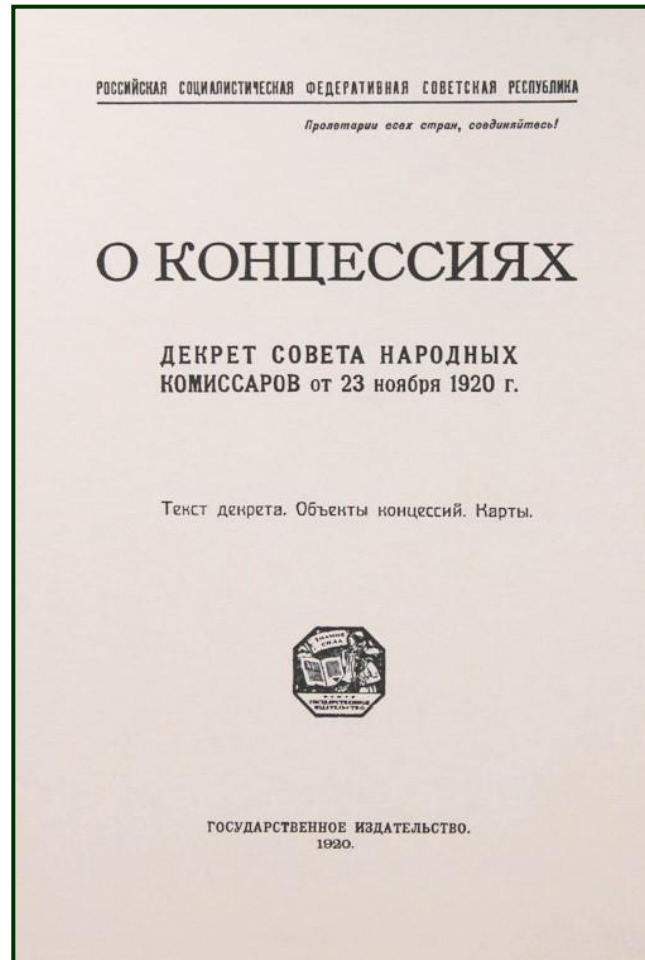
SKF

для всех целей, незаменимые гидромеханические устройства, металлургическая поставка и проч.

КОНЦЕССИОННОЕ ПРЕДПРИЯТИЕ
"ШАРИКОПОДШИПНИК SKF"

Москва, Школьная, 22. Тел. 4-10-05, 5-47-50. Киев, ул. Маршала Жукова, 5. Т. 21-40.
Ленинград, 1-я Спасская, 7. Т. 1-07-07. Харьков, Дзержинский, Тел. 40-95.
Запорожье, пр. Рухомова, 18. Тел. 21-05.

Иностранные концессии



23 ноября 1920 г. СНК опубликовал декрет о концессиях, регламентировавших иностранную предпринимательскую деятельность.

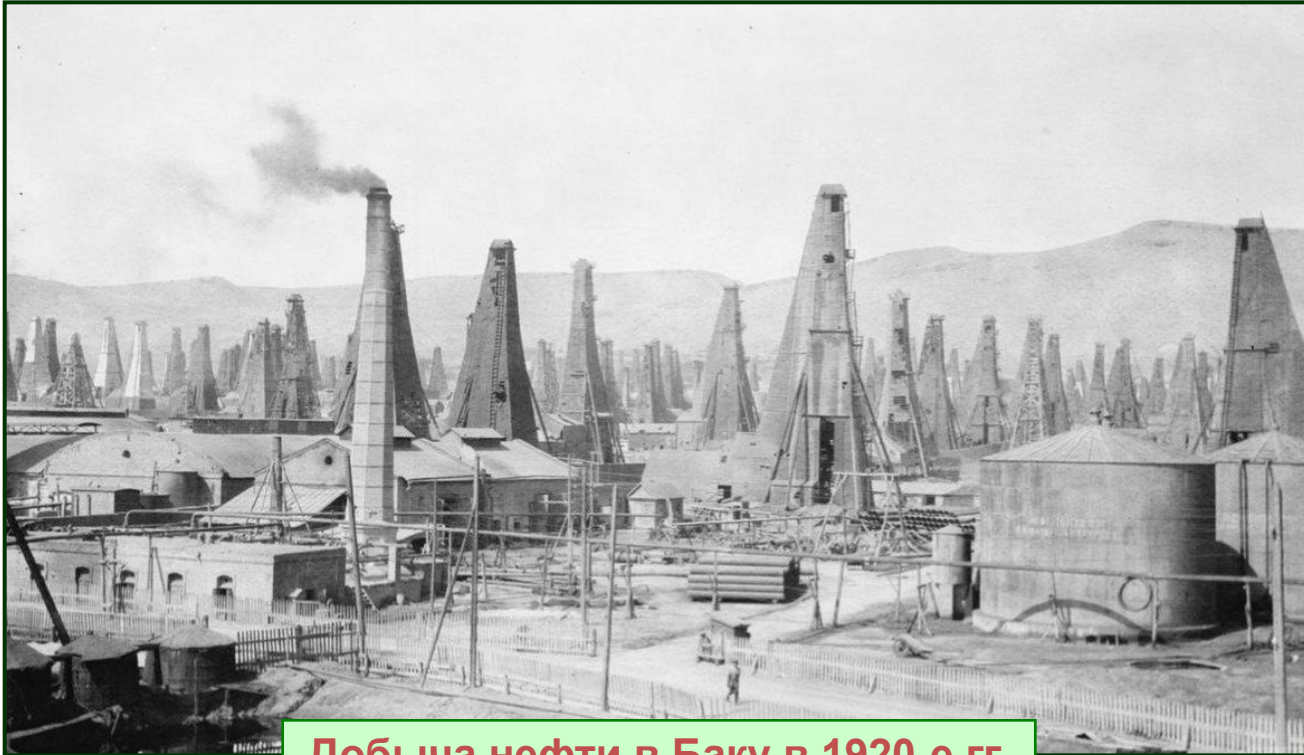
Иностранные концессии



Иностранные
специалисты
в СССР

В большинстве случаев концессии предоставлялись в тех отраслях промышленности, где государству трудно было восстановить производство своими силами, где требовались большие вложения капитала, новая техника, квалифицированные специалисты.

Иностранные концессии



Добыча нефти в Баку в 1920-е гг.

Больше всего концессий приходилось на добывающую (48,5%), деревообрабатывающую (20,2%), металлообрабатывающую (10%) промышленность. Концессии чаще всего предоставлялись Германии, Великобритании, США. Прибыли СССР от концессий к 1928 г. составили 100 млн руб.

Стимулирование кооперации



Для упорядочения свободы торговли, возникшей при НЭПе, государство поощряло кооперативное движение.

Декрет СНК РСФСР 1921 г. предоставил потребкооперации права «обмена и скупки излишков сельскохозяйственного производства, ... кустарных и ремесленных изделий».

Стимулирование кооперации



К концу 1926 г. кооперативы регулировали 52,2% товарооборота. Им принадлежало 109 тыс. торговых предприятий. К концу 1928 г. в непроизводственной кооперации различных видов было участвовало 28 млн человек.

Разрешение аренды земли и наемного труда в с/х

**Отмена всеобщей трудовой
повинности, вводился
свободный найм рабочей
силы**

Передача мелких и средних предприятий в частные руки

**Хозяйственная
самостоятельность
государственных предприятий,
введение хозрасчета,
самоокупаемости и
самоуправления**

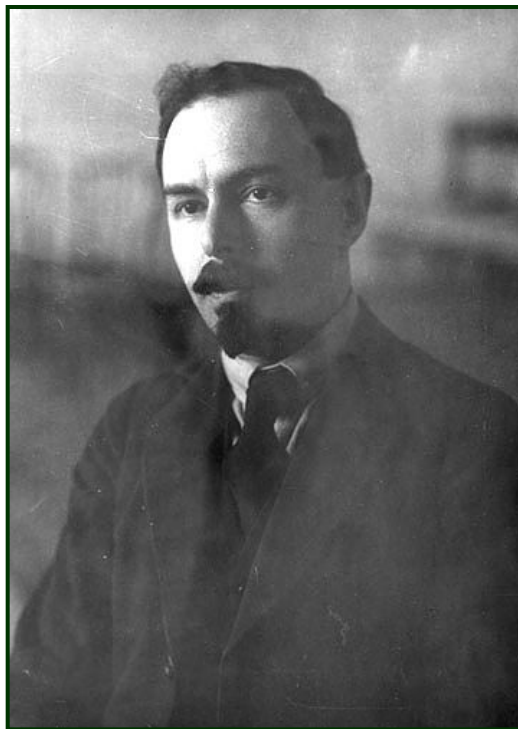
Финансовая реформа Г.Сокольникова



Совзнаки
РСФСР образца
1919 г.

Бумажные деньги выпущенные РСФСР в 1919 г. (совзнаки) стремительно обесценивались. В 1921 г. стоимость 100 тыс совзнаков равнялась стоимости одной дореволюционной копейки.

Финансовая реформа Г.Сокольников



Г.Сокольников

В 1922-1924 гг. под руководством наркома финансов Г. Сокольников была проведена денежная реформа. Было предложено вернуть золотомонетное обращение и котировку рубля за границей. Предполагалось одновременное хождение в обороте обеспеченных золотом червонцев и совзнаков. Был воссоздан госбанк.

Финансовая реформа Г.Сокольников



50 копеек



1 рубль

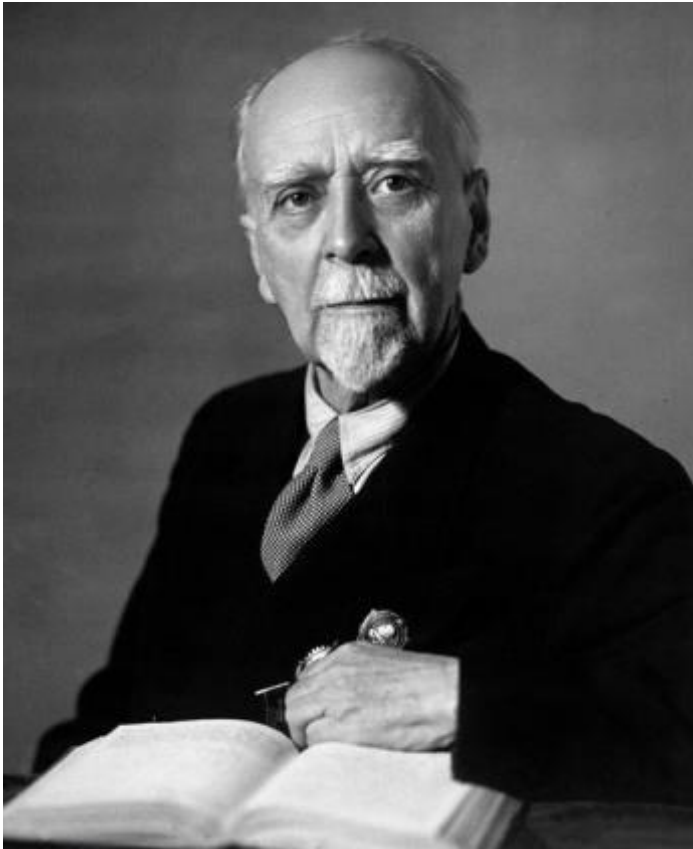
В 1923 г. выпуск совзнаков был ограничен, а в 1924 г. прекращен. Им на смену пришли государственные казначейские билеты и серебряные монеты.

Финансовая реформа Г.Сокольников



Денежная реформа Г.Сокольников – одна из самых эффективных составляющих нэпа. Началось создание крупных коммерческих банков, была прекращена денежная эмиссия. Реформа укрепила внутренний и внешний курс рубля, возродила товарный рынок, способствовала привлечению в экономику внутреннего и внешнего капитала (инвестиций).

Создание Госплана и переход к пятилетнему планированию развития народного хозяйства.



**В 1921 г. возник Госплан.
Первым его председателем стал
Г. М. Кржижановский.
В состав Госплана вошли
крупные специалисты в области
управления, науки и техники
И. Г. Александров,
В. Р. Вильямс, И. М. Губкин,
Д. Н. Прянишников,
С. Г. Струмилин и др.**

Госплан при Совнаркоме

Г О С П Л А Н С С С Р

КОНТРОЛЬНЫЕ ЦИФРЫ
НАРОДНОГО ХОЗЯЙСТВА
СССР
на 1927/1928 год

ИЗДАТЕЛЬСТВО «ПЛАНОВОЕ ХОЗЯЙСТВО»
МОСКВА 1927

- Летом 1925 г. Госплан впервые опубликовал наброски такого плана в виде «Контрольных цифр» на 1925/26 хозяйственный год.
- В 1927 г. началось составление пятилетних планов.
- Строительство планового хозяйства должно было неминуемо привести к конфликту с частным укладом.
- Частная торговля и промышленность не могли существовать в рамках заранее заданных показателей, и особенно планового ценообразования.

Мероприятия нэпа (запись в тетради)

Линии сравнения	Военный коммунизм	Нэп
Главная задача	Мобилизация всех экономических ресурсов для победы в гражданской войне	Восстановление и развитие экономики. Преодоление экономического и политического кризиса и сохранение власти
Мероприятия в с/х	Продразверстка	Продналог. Земельный кодекс 1922г. (аренда, наемный труд)
Мероприятия в области промышленности	Национализация всех отраслей	Денационализация мелкой и части средней промышленности. Введение хозрасчета на государственных предприятиях. Создание трестов и синдикатов для управления и координации их работы

Обмен	Запрещение частной торговли. Натурализация зарплаты	Частная торговля под контролем государства, ликвидация бесплатных услуг. Внешняя торговля осталась в руках государства. Денежная реформа
Способ распределения и потребления	Уравнительное распределение, натурализация зарплаты, карточная система	Отмена карточной системы, оплата по труду
Трудовые отношения	Трудовая повинность. Запрет на использование наемного труда в с\х	Отмена трудовой повинности. Разрешение использования наемного труда в с\х

Экономические итоги нэпа

Годы	Экономические итоги
1923	Восстановление дореволюционных посевных площадей
1925	Валовой сбор зерна на 20% превысил среднегодовой сбор в наиболее благоприятном для России пятилетии с 1909 по 1913. Курс на индустриализацию
1927	Достигнут довоенный уровень в животноводстве
1928	По основным экономическим показателям страна достигла довоенного уровня

Социальные итоги нэпа



Выводы



Осуществление новой экономической политики привело к частичному возвращению России на путь рыночной экономики. Народное хозяйство страны стало быстро восстанавливаться. Однако для дальнейшего экономического рывка требовались иные социально-экономические механизмы.

Противоречия нэпа:

- Попытка в условиях социально-экономических преобразований сохранить неизменный характер политической власти (с одной стороны – элементы рыночной экономики, с другой – окостенелость советской системы, пресечение любых попыток демократизации). X съезд РКП(б).
- Приоритет промышленности над с/х, неэквивалентный товарообмен (ножницы цен). Кризис сбыта 1923 г. Хлебозаготовительные кризисы 1927-1928 г.г.
- Классово сориентированная аграрная политика Советской власти. Поддержка государством беднейших и увеличение налогов для зажиточных и крепких хозяев.