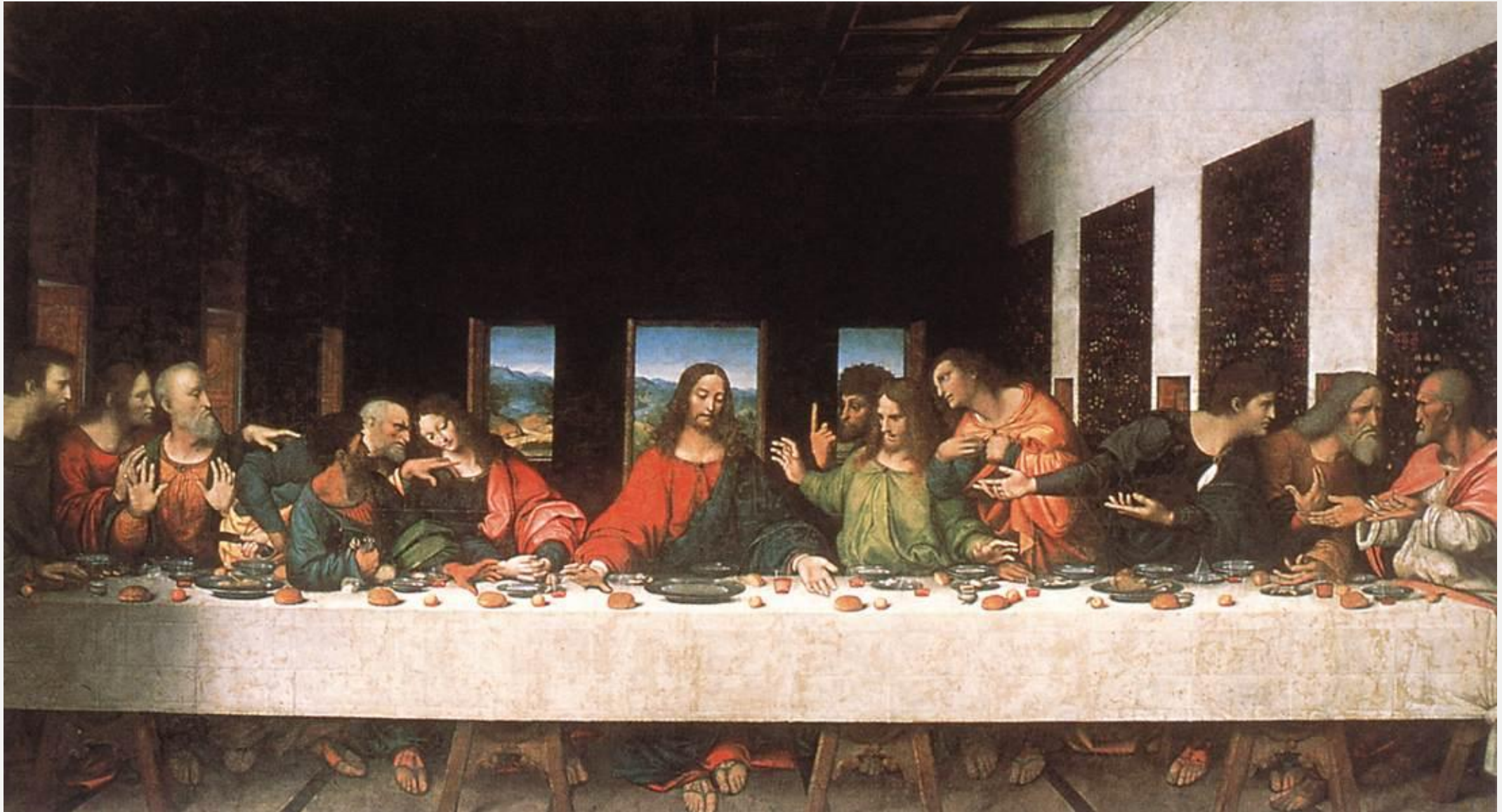


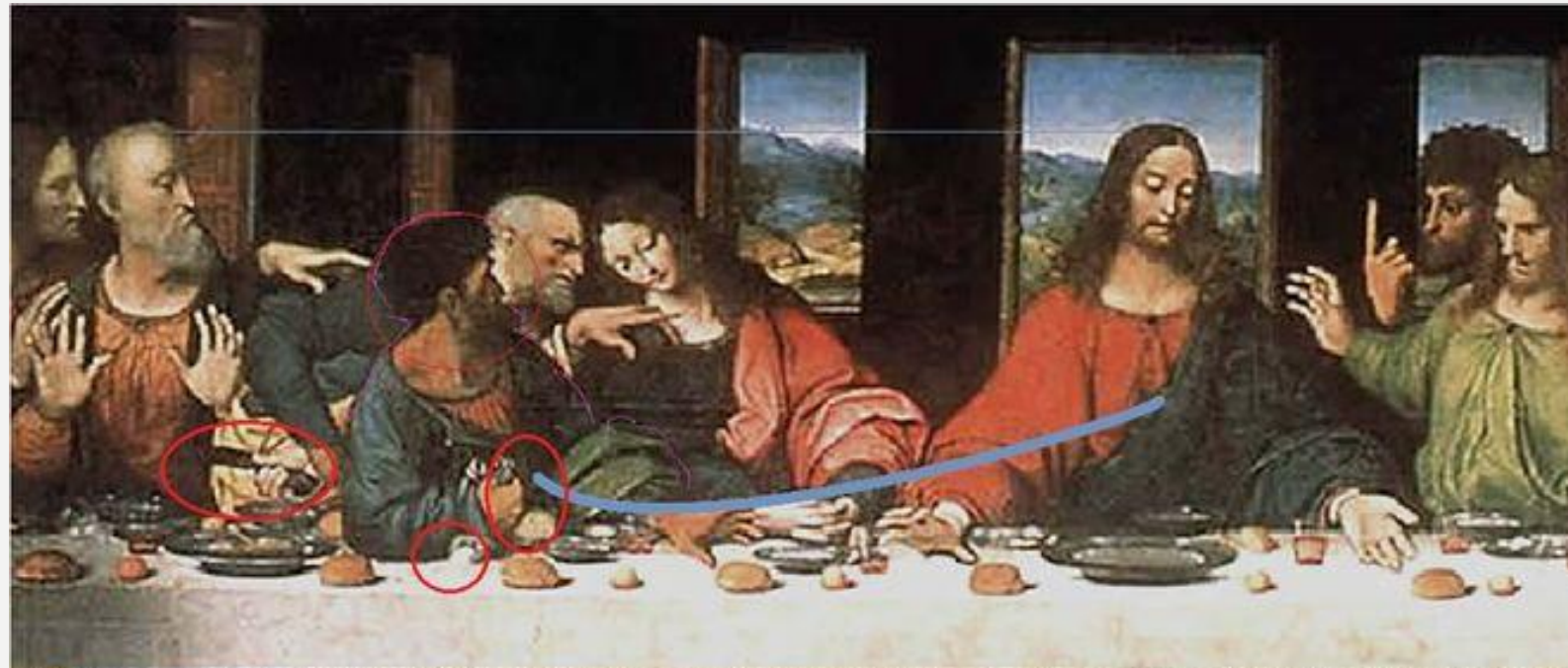
**АЛЬТЕРНАТИВНЫЙ
ВЗГЛЯД
НА
ИЗВЕСТНЫЕ
ШЕДЕВРЫ**

«ТАЙНАЯ ВЕЧЕРЯ»

ЛЕОНАРДО ДА ВИНЧИ



**«ТАЙНАЯ
ВЕЧЕРЯ»
ЛЕОНАРДО ДА
ВИНЧИ**



Леонардо да Винчи, «Тайная вечеря», 1495-1498 г.г. (до реставрации)

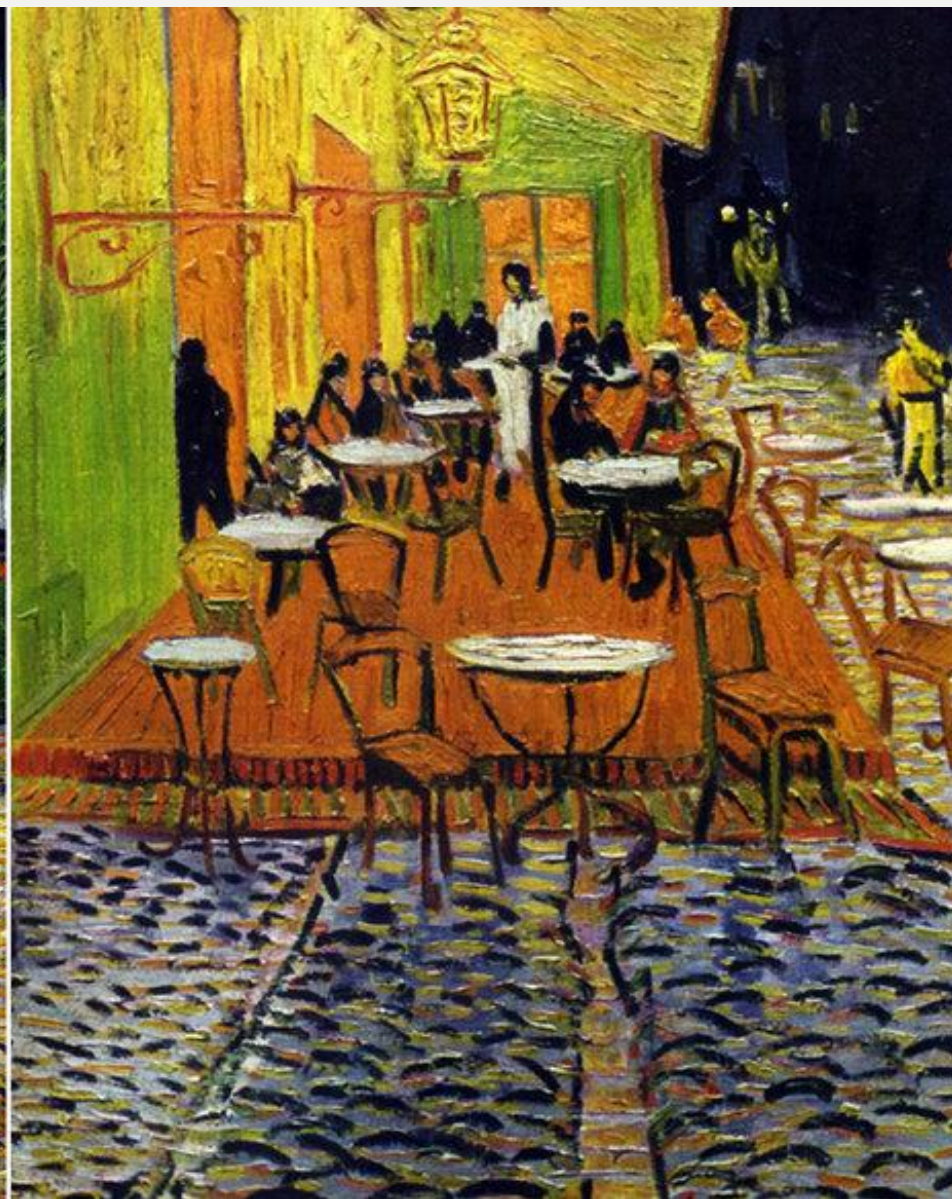
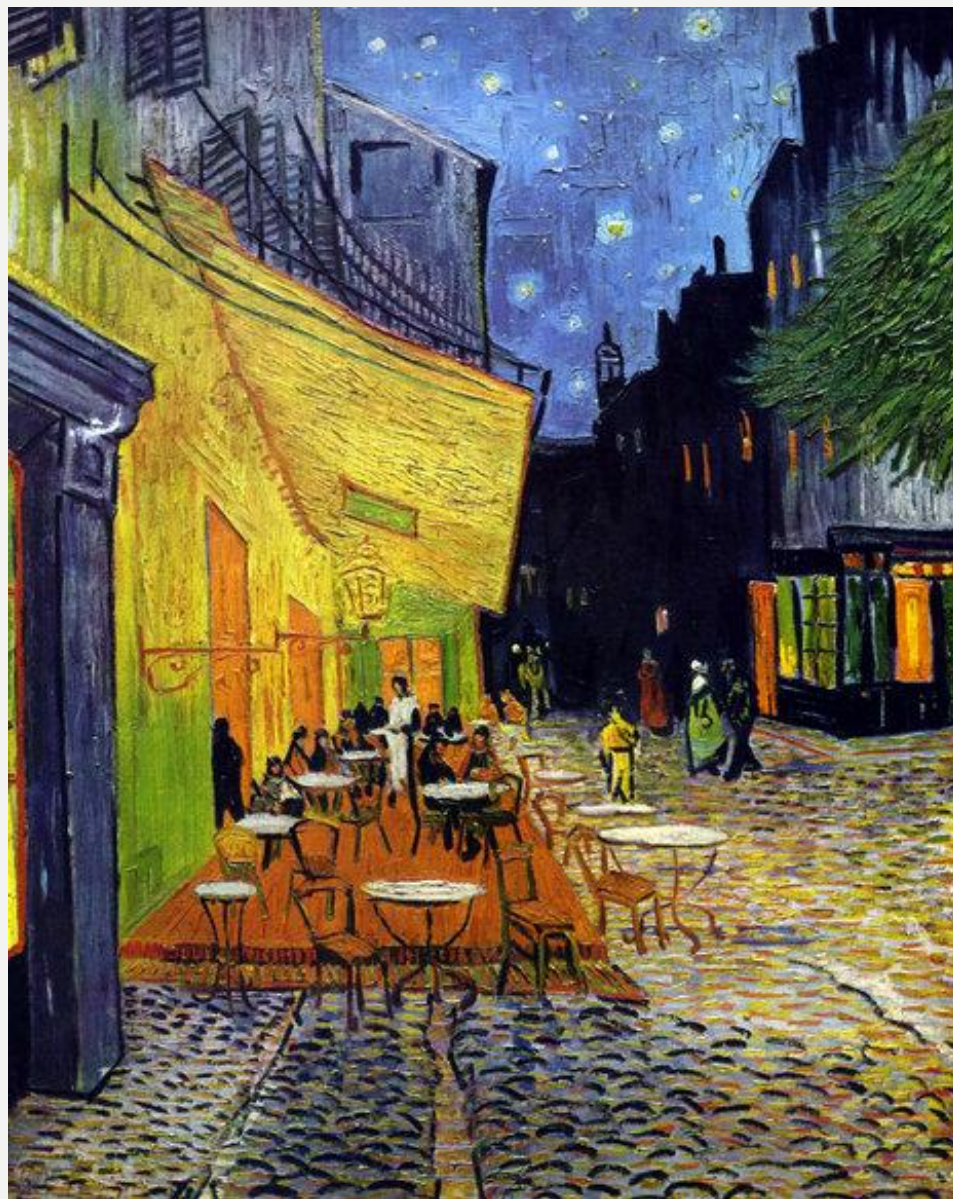
ФАТАЛЬНЫЕ СОВПАДЕНИЯ- СИМВОЛ ШЕДЕВРА?

Когда Леонардо да Винчи писал «Тайную вечерю», он придавал особое значение двум фигурам: **Христа и Иуды**. Он очень долго искал натурщиков для них. Наконец, ему удалось найти модель для образа Христа среди юных певчих. Подобрать натурщика для Иуды Леонардо **не удавалось в течение трех лет**. Но однажды он наткнулся на улице на пьяницу, который валялся в сточной канаве. Это был молодой мужчина, которого состарило беспробудное пьянство. Леонардо пригласил его в трактир, где сразу же начал писать с него Иуду. Когда пьяница пришел в себя, он сказал художнику, что однажды уже позировал ему. Это было несколько лет назад, когда он пел в церковном хоре. Леонардо писал с него Христа

ВАН ГОГ И ЕГО «ТАЙНАЯ ВЕЧЕРЯ»

Исследователь Джаред Бакстер полагает, что на полотне Ван Гога «Ночная терраса кафе» **зашифровано посвящение «Тайной вечере»** Леонардо да Винчи. В центре картины стоит официант с длинными волосами и в белой тунике, напоминающей одежды Христа, а вокруг него ровно 12 посетителей кафе. Также Бакстер обращает внимание на крест, расположенный прямо за спиной официанта в белом.

ВАН ГОГ И ЕГО «ТАЙНАЯ ВЕЧЕРЯ»



НОЧНОЙ ДОЗОР ИЛИ ДНЕВНОЙ
И ТАЙНА ЗЛАТОВЛАСОЙ ДЕВУШКИ



НОЧНОЙ ДОЗОР ИЛИ ДНЕВНОЙ?

Одна из самых известных картин **Рембрандта** «Выступление стрелковой роты капитана Франса Баннинга Кока и лейтенанта Виллема ван Рёйтенбюрга» названная обывателями «Ночной дозор» долгое время была обделена вниманием и просто висела в разных залах. Но однажды во время реставрации был обнаружен толстый слой копоти, под которым виднелся светлый фон, говорящий о том, что события картины происходят вовсе не ночью а в ближе к 14.00 часам дня.

Картина считается загадочной, и во многом из-за необычной и будто чужеродной для композиции полотна светловолосой девушки. По одной версии это портрет жены художника, по другой Рембрандт так изобразил золотой оберег, который мушкетеры брали с собой .

КАЖУЩАЯСЯ ЖИЗНЕРАДОСТНОСТЬ «СПАЛЬНИ В АРЛЕ»

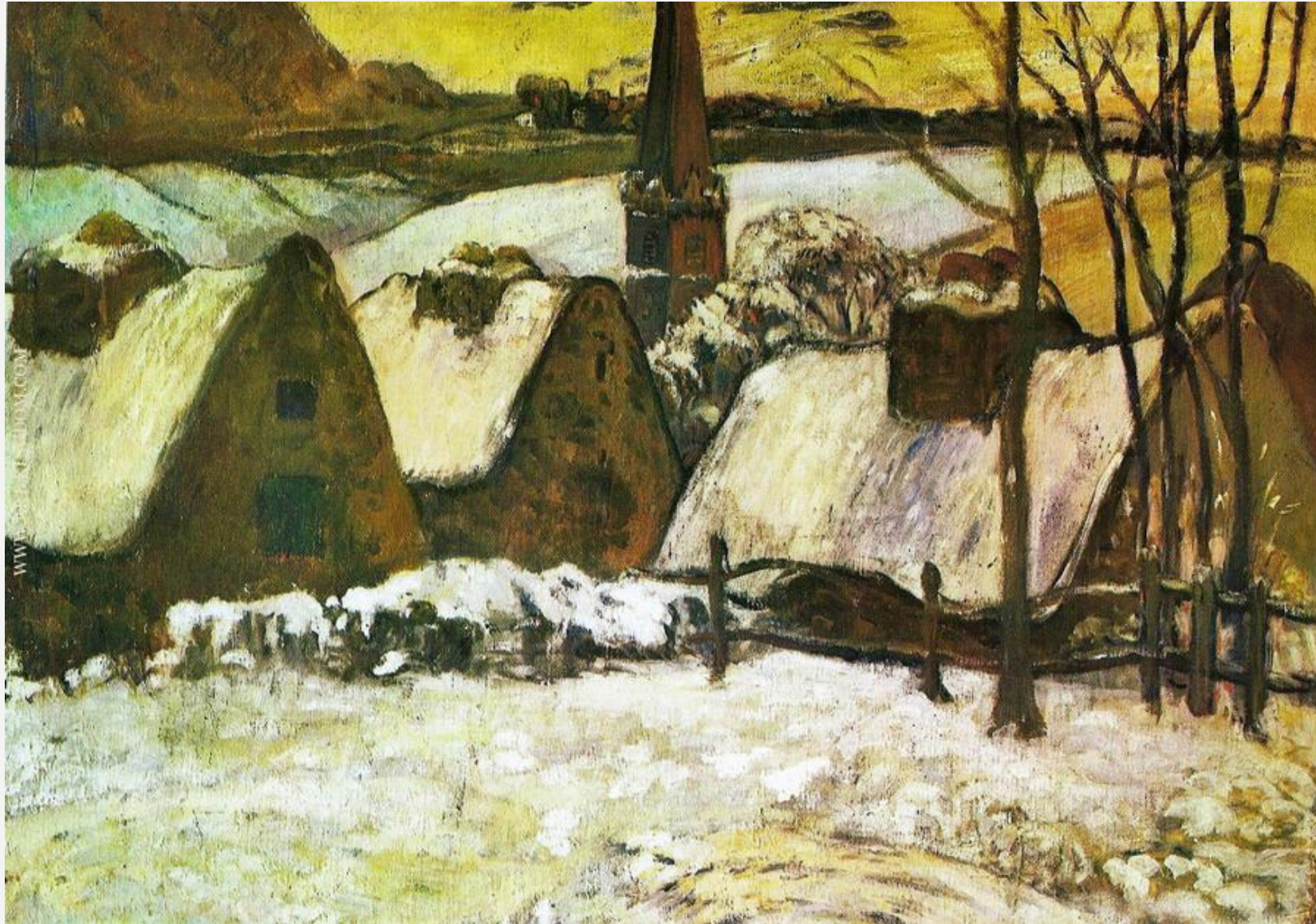


ВАН ГОГ «СПАЛЬНЯ В АРЛЕ»

Искусствоведы долго задавались вопросом о природе ярких цветов этой картины и по одной из версий жизнерадостный и звенящий желто-зеленый оттенок картине Ван Гог добавил не по собственной воле.

Известно, что художник долгое время страдал эпилепсией и принимал препараты от судорог. Лекарства имели побочный эффект – пациент видел все желто-зеленым

**«БРЕТОНСКАЯ ДЕРЕВНЯ ПОД СНЕГОМ» ИЛИ
«НИАГАРСКИЙ ВОДОПАД»?**



ПОЛЬ ГОГЕН «БРЕТОНСКАЯ ДЕРЕВНЯ ПОД СНЕГОМ»

Картина Гогена «Бретонская деревня в снегу» была продана после смерти автора всего за семь франков и, к тому же, под названием «**Ниагарский водопад**». Человек, проводивший аукцион, случайно повесил картину вверх ногами, разглядев в ней водопад.