



**Проект**  
**«Интеграция с системой быстрых платежей»**



## Система Быстрых платежей

- Система быстрых платежей Банка России (СБП) — система, позволяющая переводить средства по идентификатору (QR-коду), даже если стороны перевода имеют счета в разных кредитных организациях;
- Преимущества Системы быстрых платежей:
  - Низкая комиссия по сравнению с классическим эквайрингом. На текущий момент размер максимальной комиссии за оплату 0,7%. Комиссия за возврат денежных средств не взимается;
  - Скорость зачисления денежных средств. Деньги поступают на расчетный счет организации в течении 15 секунд с момента выполнения платежа;
  - Для проведения платежа не требуется дополнительное оборудование (эквайринговый терминал).



- Поставляемый модуль реализует слой интеграции с платежными системами. В рамках интеграции реализованы следующие функции:
  - Ввод параметров подключения к Системе быстрых платежей (через API платежной системы) и настройка оплаты;
  - Генерация нового QR-кода для приема оплаты;
  - Получение информации о статусе оплаты;
  - Регистрация и подтверждение возврата;
  - Получение статуса возврата;
  - Сверка взаиморасчетов с платежной системой. – в ПСБ не будет этой функции



# Настройка подключения к платежной системе

- Функциональность реализуется специализированным помощником настройки интеграции с платежными системами. Для открытия помощника необходимо перейти в раздел «Интернет-поддержка и сервисы»:

Демонстрационная база / Магазин "Бытовая техника" / Администратор узла / (1С:Предприятие)

Начальная страница | Монитор Портала 1С:ИТС x | Интернет-поддержка и сервисы x

### Интернет-поддержка и сервисы

Интернет-сервисы и поддержка. Обновление версии программы. Загрузка классификаторов.

**Настройки Интернет-поддержки**  
Подключена Интернет-поддержка для пользователя [zavp](#)

При отключении Интернет-поддержки логин и пароль для подключения к сервисам Интернет-поддержки будут удалены из программы.

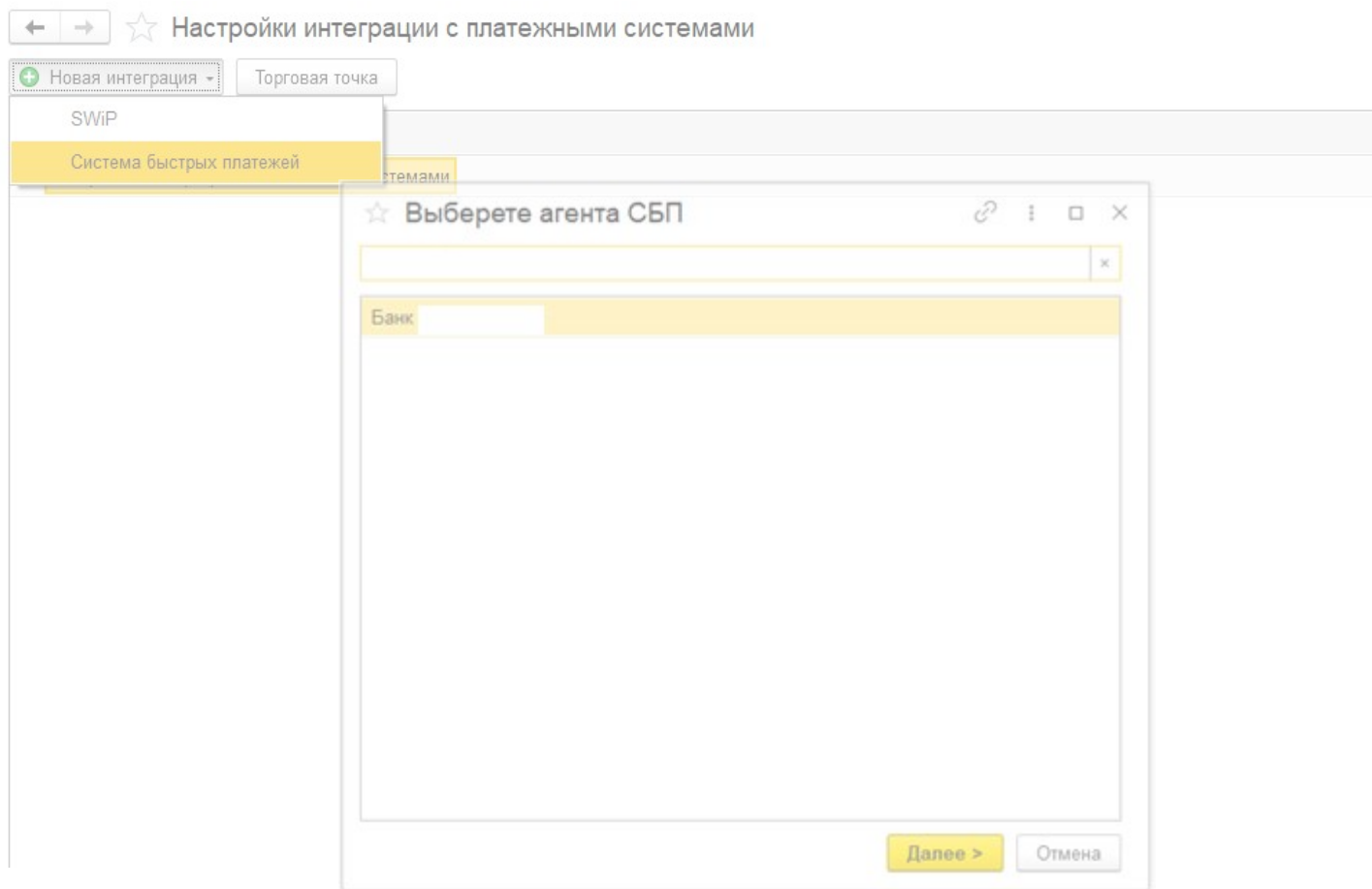
[Сообщение в службу технической поддержки](#) | [Монитор Портала 1С:ИТС](#)  
Отправка сообщения в службу технической поддержки | Информация о поддержке программного продукта и др.

- > Адресный классификатор
- > Классификатор банков
- > Новости
- > Обновление версии программы
- > Обновление классификаторов
- > Проверка контрагентов
- > 1СПАРК Риски
- > Обсуждения
- > Онлайн-поддержка
- > Склонения представлений объектов
- > Центр мониторинга
- > Внешние компоненты
- > Интеграция с платежными системами**
  - [Настройка интеграции](#)  
Настройка подключения и обмена данными с платежными системами.
  - Длительность ожидания оплаты:  
  
Указывается количество секунд в течение, которых необходимо выполнять получение статуса оплаты.



## Настройка подключения к платежной системе

- В форме списка настроек интеграции доступно создание новой настройки интеграции с Системой быстрых платежей:





## Настройка подключения к платежной системе

Для начала работы необходимо заполнить настройки подключения и настройки поиска параметров интеграции:

Настройки торговой точки

Наименование:

### Настройка подключения

Получить пароль и идентификатор мерчанта для подключения к Системе быстрых платежей можно в [личном кабинете](#) Банка

Идентификатор мерчанта:

Пароль:

### Настройка приема оплаты

Заполните настройки оплаты для автоматического подбора параметров подключения в момент проведения платежа.

Организация:

Магазин:

Способ оплаты:

Выполнять [сверку взаиморасчетов](#) для торговой точки

Я согласен [с условиями](#) пользовательского соглашения

< Назад      Далее >      Отмена

Настройки подключения к сервису платежной системы.

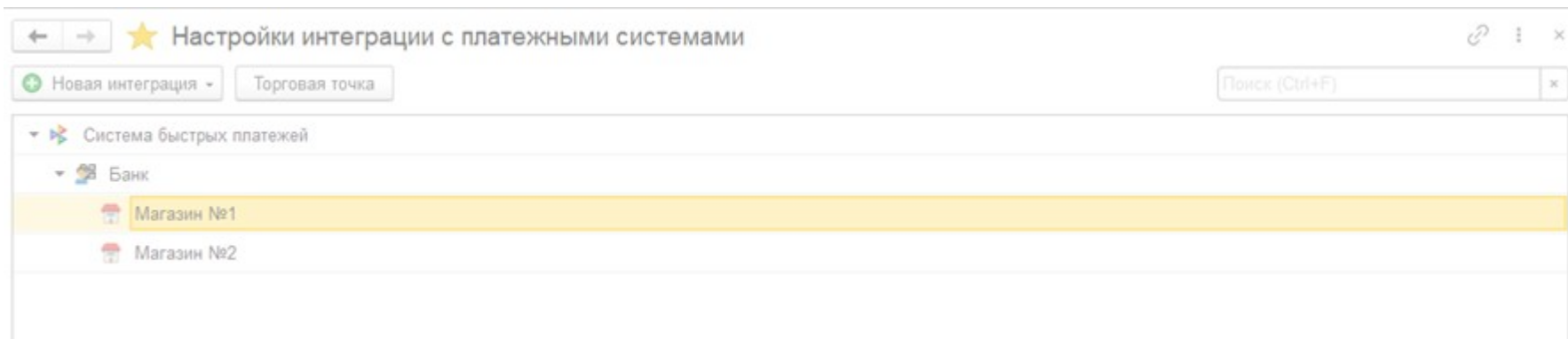
Реферальная ссылка на форму регистрации, личный кабинет или инструкцию банка

Настройки подбора торговой точки в момент оплаты. Используются для определения параметров интеграции.



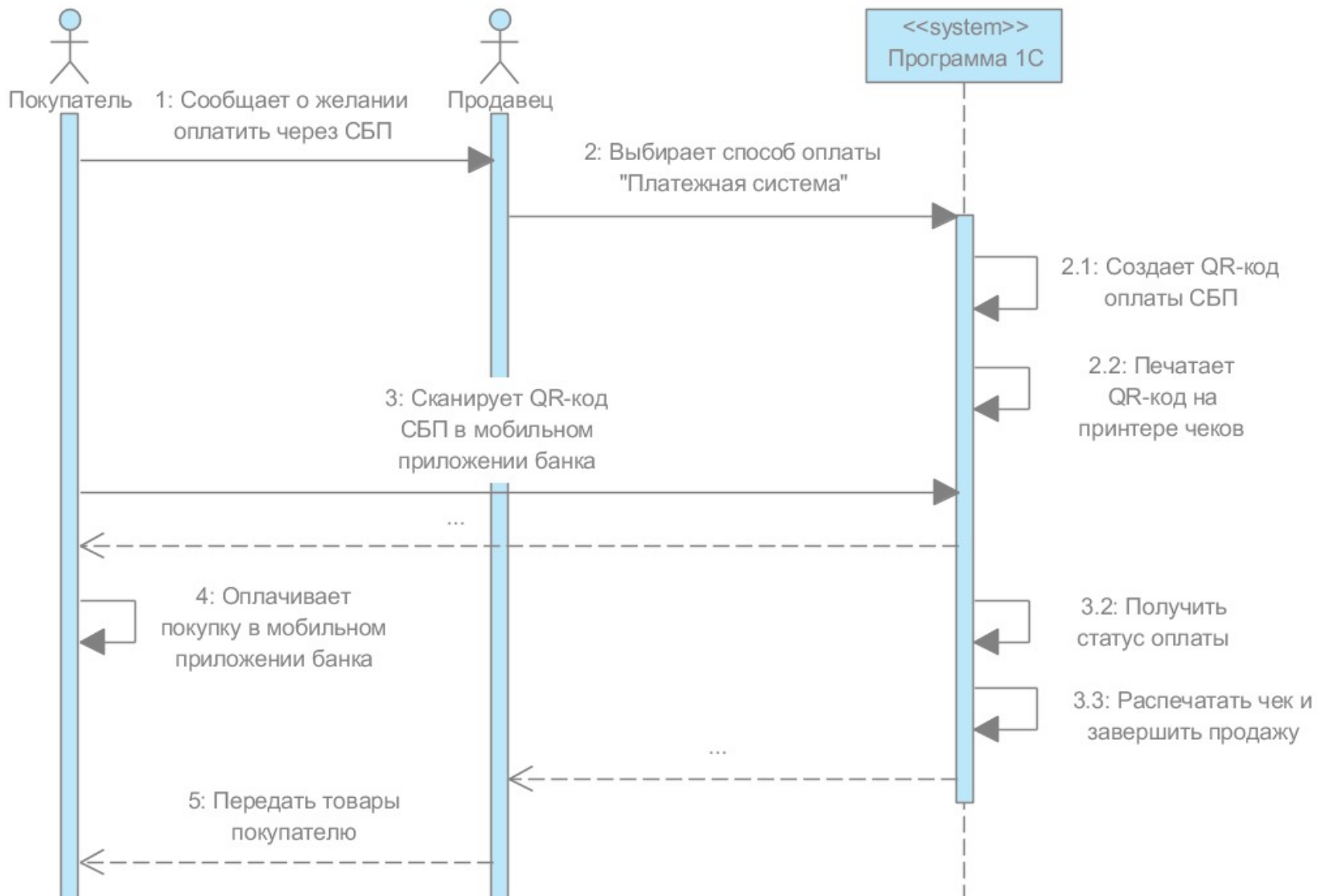
## Настройка подключения к платежной системе

- В информационной базе можно регистрировать не ограниченное количество торговых точек:





# Оплата через Систему быстрых платежей







## Форма Рабочего места кассира (РМК)

- На форме РМК добавляется новая кнопка для оплаты платежной системой:

☆ Продажа

Меню (F10) Поиск (F11) Ред. строки (F4) Возврат (F5) Без передачи товаров (Shift + F10) Бонусы (Shift + F9) Наличные (F6) Плат. карта (F7) **Плат. система (Shift + F7)** Сложная оплата (F8)

Всего: 0,00

Скидка: 0,00

К оплате: 0,00

Номенклатура	Характеристика	Количество	Цена	Сумма
--------------	----------------	------------	------	-------



## Форма оплаты

- При открытии формы оплаты в платежную систему отправляется запрос на генерацию QR-кода;
- После визуализации QR-кода запускается фоновое задание на получение статуса оплаты;
- По нажатию кнопки «Пречек» QR код будет распечатан на подключенном устройстве.

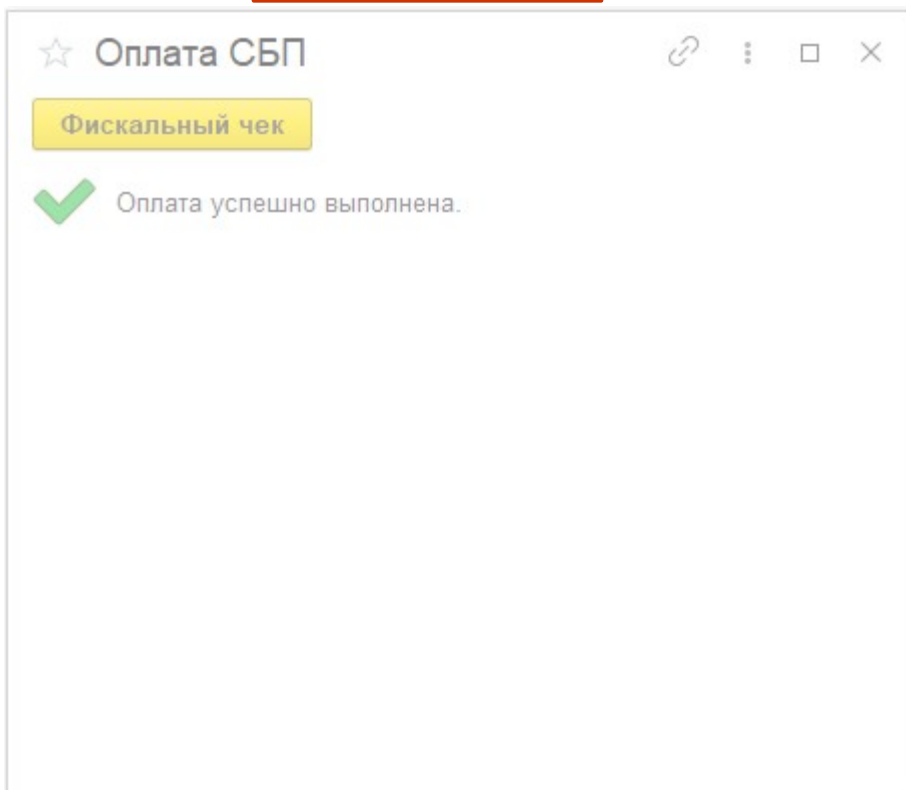




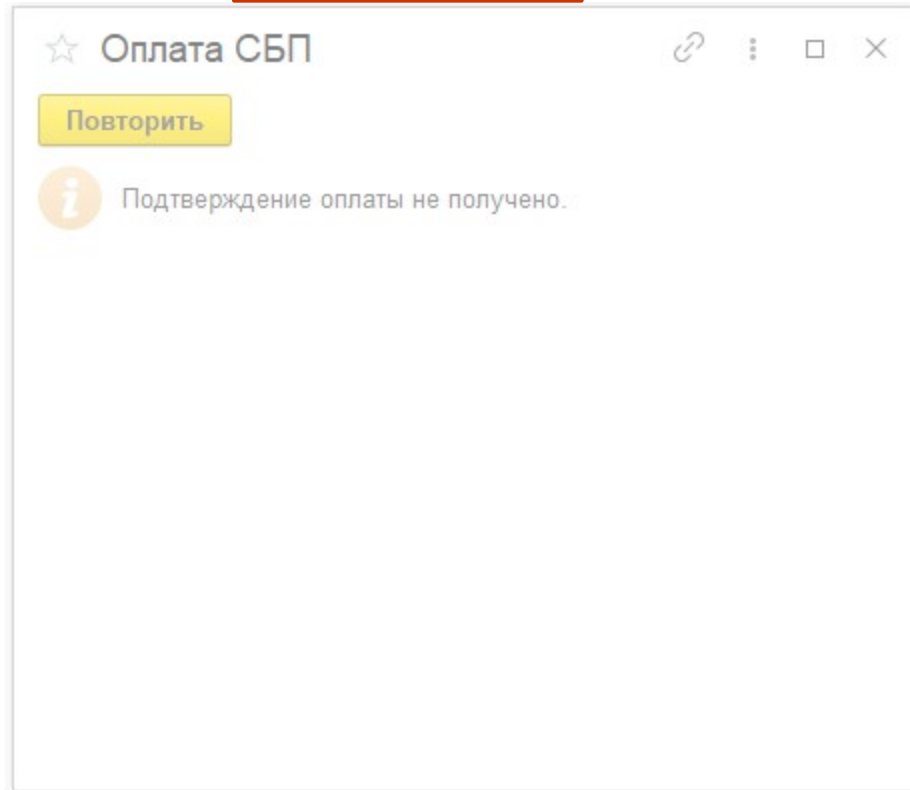
## Форма оплаты

- Результат оплаты отображается после получения подтверждения от платежной системы или завершения времени ожидания статуса платежа:

Фискализация операции  
и печать чека.



Запуск операции  
получения статуса  
оплаты.

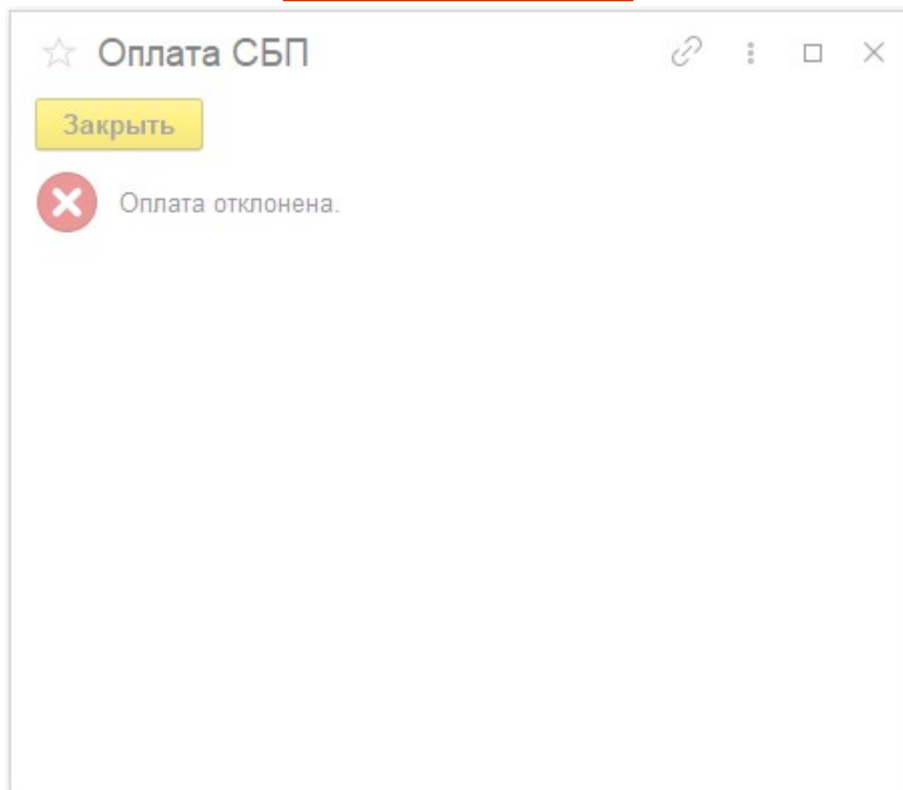




## Форма оплаты

- В случае отклонения платежа информация отображается на отдельной странице:

Закрыть форму оплаты.





## Фискальный чек

- В случае успешного завершения оплаты на фискальном чеке сохраняется информация об операции СБП;

```
Касса № 01
                                     ЧЕК.№ 000001
-----
Магазин "м. Тимирязевская"
Борисов Федор Михайлович
-----
BOSCH      2,000 x шт 41845,00 руб.
        Спасибо за покупку!
-----
Всего:                               41845,00
*****
ИТОГ                               41845,00
*****
-----

```

Идентификатор оплаты в  
системе быстрых платежей.



## Отличие оплаты через СБП от эквайринга

- При оплате через СБП нет отмены операции. Если оплата выполнена, возможен только возврат;
- Не возможно аннулировать QR-код, необходимо сохранять черновики чеков чтобы в случае случайной оплаты можно было понять контекст исходной операции;



# Возврат оплаты

