



ПИЩЕВЫЕ ЦЕПИ

**Взаимосвязи организмов в
природных сообществах.**

СТРУКТУРА ЭКОСИСТЕМЫ



В процессе перемещения вещества проходят через целую цепь живых организмов.

Такую цепь организмов называют **пищевой цепью**.

Пищевая цепь – это последовательность организмов, каждый из которых служит пищей для последующего.

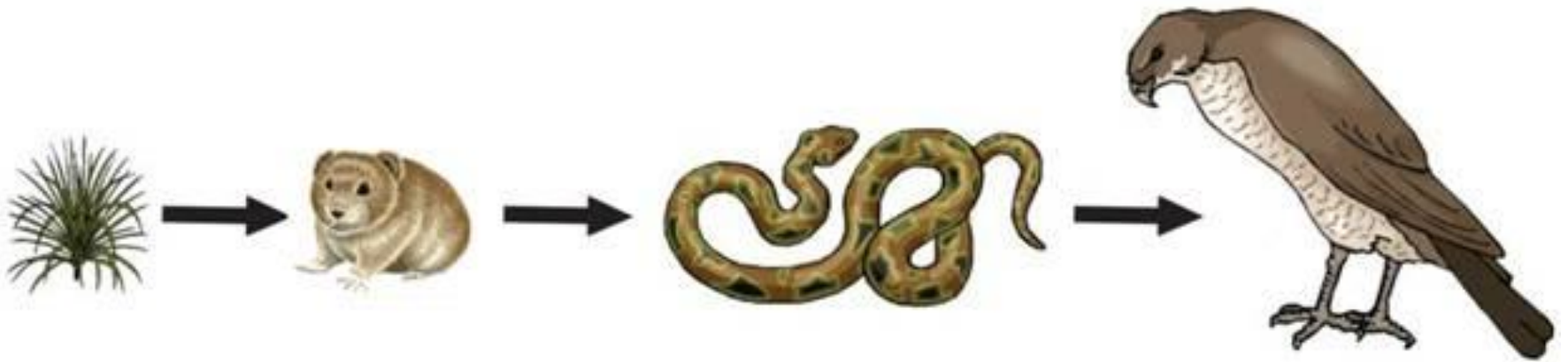
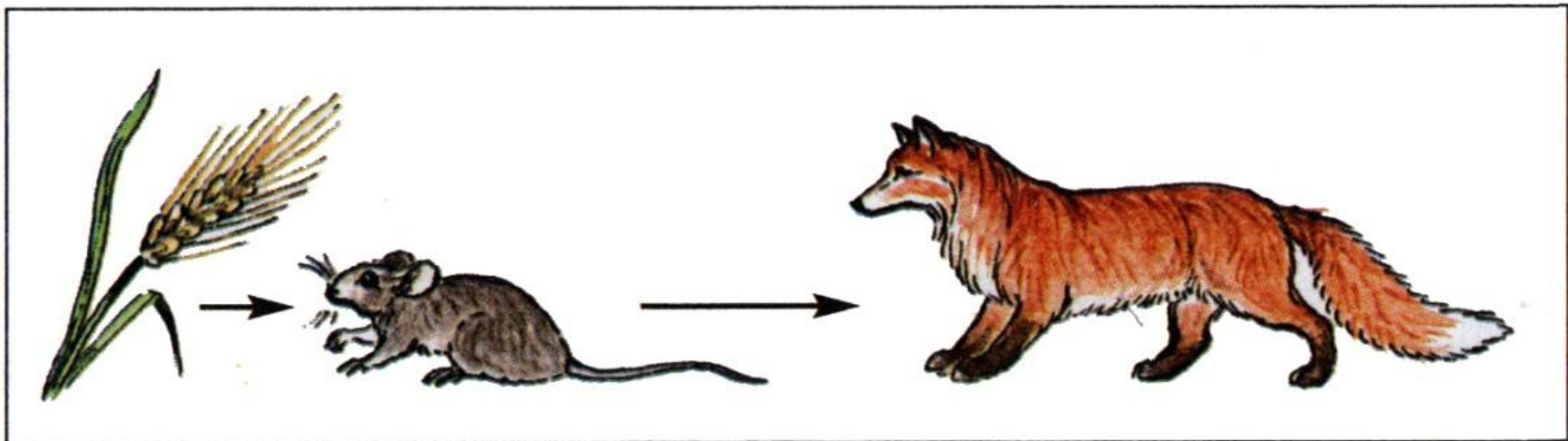


СХЕМА ПИЩЕВОЙ ЦЕПИ



СТРУКТУРА ЭКОСИСТЕМЫ

Производители (ПРОДУЦЕНТЫ)



Потребители (КОНСУМЕНТЫ)



Разрушители (РЕДУЦЕНТЫ)



Детритофаги
и редуценты



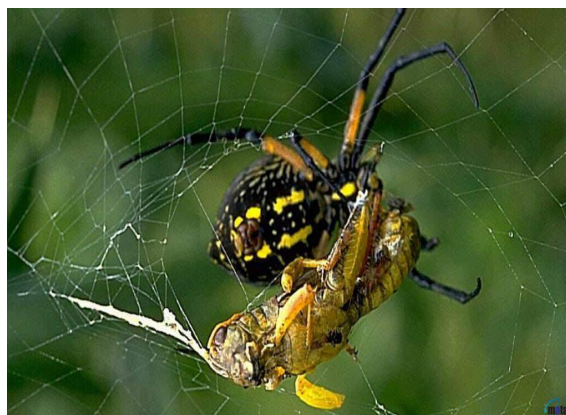
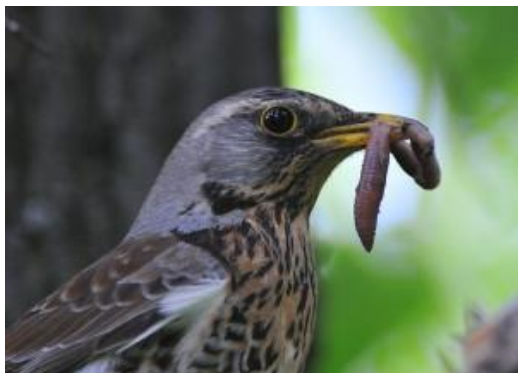
ПРОИЗВОДИТЕЛИ (ПРОДУЦЕНТЫ)



ПОТРЕБИТЕЛИ (КОНСУМЕНТЫ) 1 ПОРЯДКА



ПОТРЕБИТЕЛИ (КОНСУМЕНТЫ) 2 ПОРЯДКА



ПОТРЕБИТЕЛИ (КОНСУМЕНТЫ) 3 ПОРЯДКА



РАЗРУШИТЕЛИ (РЕДУЦЕНТЫ)



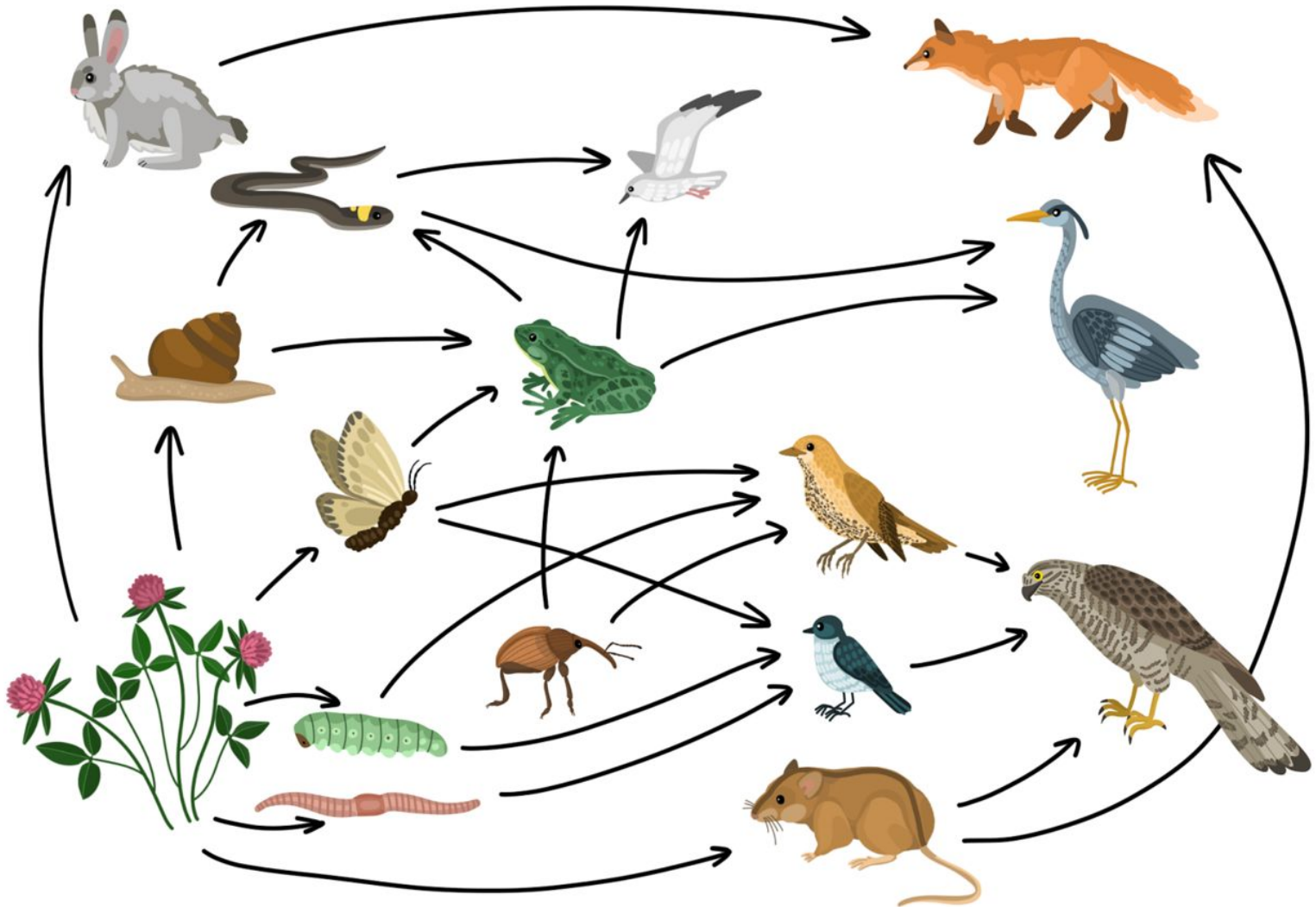
Пищевые цепи разделяют на два типа. Один тип пищевой цепи начинается с растений и идет к растительноядным животным и далее к хищникам. Это так называемая **цепь выедания (пастбищная)**



Другой тип начинается от растительных и животных остатков, экскрементов животных и идет к мелким животным и микроорганизмам, которые ими питаются. В результате деятельности микроорганизмов образуется полуразложившаяся масса — детрит. Такую цепь называют **цепью разложения (детритной)**



Любой организм сообщества входит в состав пищевой цепочки и, как правило, не одной, а множества. Если отразить все пищевые связи на схеме, то получится **пищевая сеть**, или **сеть питания**.



КРУГОВОРОТ ВЕЩЕСТВ В ПРИРОДЕ



ЗАКРЕПЛЕНИЕ ИЗУЧЕННОГО

ЗАПОЛНИТЕ ПРОПУСКИ В ТАБЛИЦЕ

Природное сообщество		Луг	
Производитель	Дерево		Водоросли
Потребитель	Заяц	Кузнечик	
Потребитель	Волк		Цапля
Разрушитель		Грибы	Бактерии