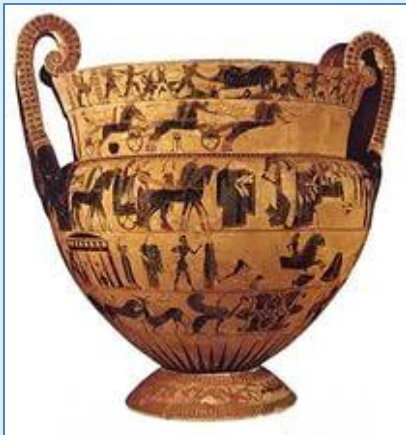


Декоративно-
прикладное
ИСКУССТВО



Декоративно-прикладное искусство (от лат. deco — украшаю) — широкий раздел искусства, который охватывает различные отрасли творческой деятельности, направленной на создание художественных изделий с *утилитарными и художественными функциями*. Это собирательный термин, который условно объединяет два обширных рода искусств: **декоративное и прикладное**. В отличие от произведений изящного искусства, предназначенных для эстетического наслаждения и относящихся к чистому искусству, многочисленные проявления декоративно-прикладного творчества могут иметь практическое употребление в повседневной жизни.

Декоративно-прикладное искусство существовало уже на ранней стадии развития человеческого общества и на протяжении многих веков являлось важнейшей, а для ряда племён и народностей основной областью художественного творчества. Древнейшим произведениям декоративно-прикладного искусства свойственны исключительная содержательность образов, внимание к эстетике материала, к рациональному построению формы, подчёркнутой декором. В традиционном народном творчестве эта тенденция удержалась вплоть до наших дней.





Художественная обработка посуды

Художественная обработка мебели

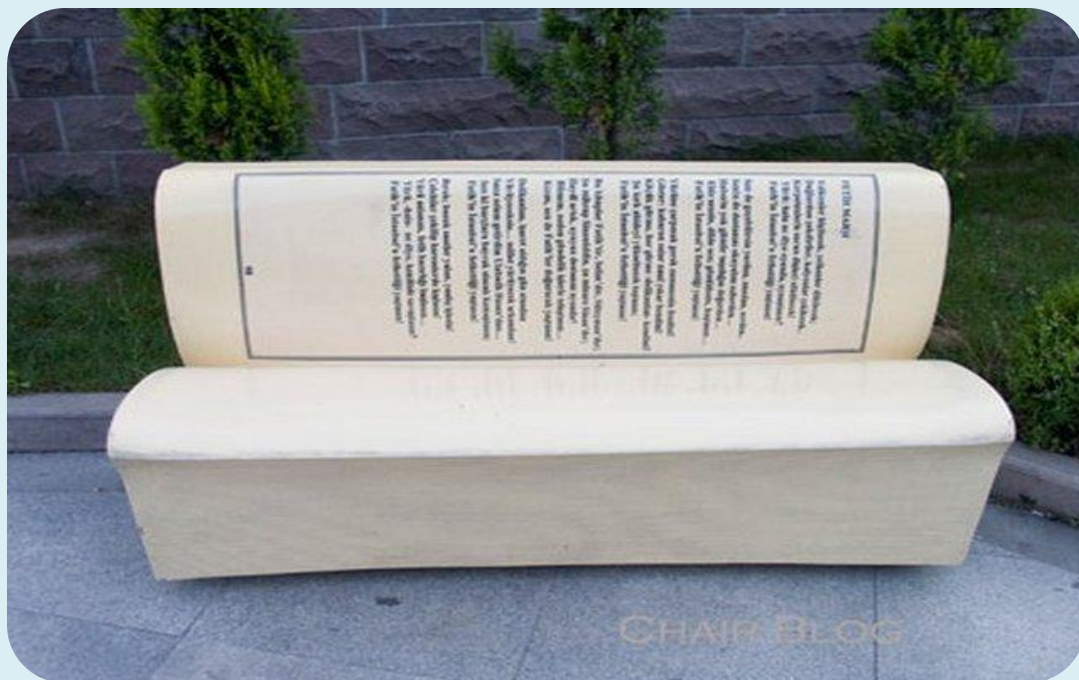


Художественная одежды и обуви

обработка



Произведения декоративно-прикладного искусства обычно тесно связаны с архитектурно-пространственным окружением, ансамблем (на улице, в парке, в интерьере)





Знакомые каждому с детства цветы и травы, изображения зверей и птиц, солнца и неба, земли и воды, преобразенные фантазией художника, превращались в яркий, выразительный **орнамент**



С началом классового расслоения общества всё большее значение приобретает интерес к богатству материала и декора, к их редкости и изысканности. Выделяются изделия, служащие целям представительности (предметы для культовых ритуалов или придворных церемоний, для убранства домов знати), в которых ради повышения их эмоционального звучания мастера нередко жертвуют бытовой целесообразностью построения формы.



Язык декоративно-прикладного искусства отличается:

- стилизацией или, напротив, необычайной точностью форм
- выявлением и обыгрыванием фактуры и пластических свойств материала
- композиционное построение декора в предметах декоративно-прикладного искусства всегда основано на гармонии частей и целого



До сих пор самыми популярными предметами декоративно-прикладного творчества в восточных странах являются изделия из стали, ковры, сделанные вручную и украшенные традиционным орнаментом



В южных странах особой популярностью пользуются изделия из морских раковин и керамика



В Китае и Японии излюбленными предметами декоративно-прикладного творчества являются изделия из фарфора, перегородчатой эмали, ткани, расписанные цветами, фруктами, фантастическими животными и птицами



В академической литературе со второй половины XIX века утвердилась классификация отраслей декоративно-прикладного искусства по материалу (металл, керамика, текстиль, дерево), по технике выполнения (резьба, роспись, вышивка, набойка, литьё, чеканка, интарсия и т. д.) и по функциональным признакам использования предмета (мебель, игрушки).

Пэчворк (шитье из лоскутков), лоскутное одеяло — лоскутная техника, лоскутная мозаика, текстильная мозаика — вид рукоделия, при котором по принципу мозаики сшивается цельное изделие из кусочков ткани.



Декупаж — декоративная техника по ткани, посуде, мебели и пр., заключающаяся в скрупулёзном вырезании изображений из бумаги, которые затем наклеиваются или прикрепляются иным способом на различные поверхности для декорирования.



Городецкая роспись — русский народный художественный промысел. Яркая, лаконичная роспись (жанровые сцены, фигурки коней, петухов, цветочные узоры), выполненная свободным мазком с белой и черной графической обводкой, украшала прялки, мебель, ставни, двери.



Полхов-Майданская роспись — производство расписных токарных изделий — матрёшек, пасхальных яиц, грибов, солонок, кубков, поставок — щедро украшенных сочной орнаментальной и сюжетной росписью. Среди живописных мотивов наиболее часто встречаются цветы, птицы, животные, сельские и городские пейзажи.



Филигрань — своеобразный вид художественной обработки металла, занимающий с глубокой древности важное место в ювелирном деле.

Термин «филигрань» более древний, он произошел от двух латинских слов: «филюм» — нить и «гранум» — зерно. Термин «скань» русского происхождения. Он берет свое начало от древнеславянского глагола «съкати» — ссучивать, свивать. Оба термина отражают технологическую сущность этого искусства. Термин «филигрань» сочетает в себе названия двух основных первичных элементов, из которых производят характерную для сканного производства, а именно то, что проволока применяется в этом виде искусства ссученной, свитой в шнуры.

Чем тоньше проволока и чем туже, круче она ссучена, тем красивее изделие, особенно если этот узор дополняет зернь (мельчайшие шарики).

