

# Интерьер, который мы создаем

Дизайн среды твоего дома



Урок ИЗО в 7 классе  
Подготовила  
Зейналова С.В.,  
учитель ИЗО  
МБОУ СОШ № 19  
Азовского района

Жилой дом-это сочетание различных жизненных функций и формирование его пространства и вещной среды зависит от живущего в нем человека, от образа его жизни. Попробуем применить эти знания с учётом реальных условий нашей жизни. В небольшой квартире семья не может жить по принципу «каждому виду деятельности или члену семьи-отдельное помещение». Поэтому важно создавать многофункциональное помещение, т.е. организовывать места, предназначенные для разных видов деятельности. Такие места называются **функциональными зонами**. **Варианты организации пространства многофункционального назначения (одна комната-много функций)**



Объединяемые в пространстве одной комнаты виды деятельности должны быть совместимы. Нельзя, например, соединять шумную детскую и требующий тишины кабинет или спальню и кухню.

**Пример удачного разделения жилого пространства на зоны для различных видов деятельности с учётом их совместимости.**



**Пространство одной и той же комнаты может быть использовано в разное время и для разных целей.**



Для того чтобы сформировать пространство, расчленив его на отдельные зоны при помощи мебели, окраски стен, размещения вещей нужно предварительно спланировать где, когда и какие действия будут осуществляться в квартире.

**Для этого существуют основные принципы организации пространства квартиры:**

- использование одной и той же комнаты в разных целях в течение дня;
- трансформируемость объектов интерьера;
- экономичное использование площади, компактность.

**В современном интерьере предпочтение отдается обилию света и свободному пространству.**

**Вещь может разделять зоны.**



*В данном случае ,стеллаж не только работает по своему усмотрению, но служит границей между гостиной и кабинетом.*



*Диван - трансформер. В стене находится кровать.*

Цвет помещения(прежде всего стен) формирует пространство. Благодаря цветовому решению пространство одного и того же интерьера могут вызывать ощущение его «расширения» или его «замкнутости», восприниматься как строгое или веселое.



Цвет влияет на настроение и эмоциональную атмосферу дома. При помощи цвета можно выделять функциональные зоны.

Организация и зонирование пространства комнаты определяется прежде всего расстановкой мебели.

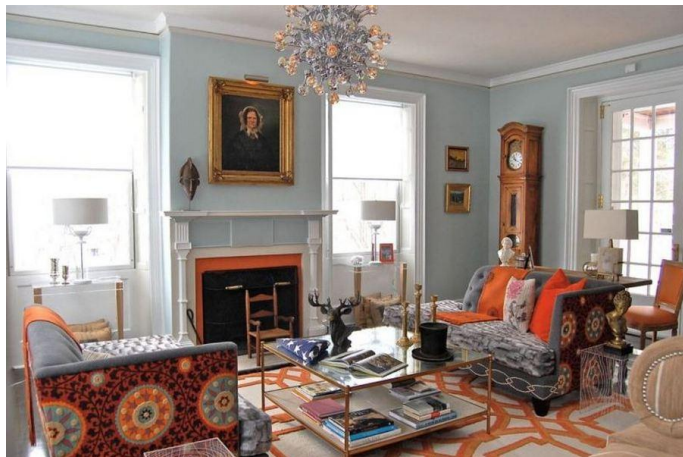
При создании обстановки квартиры чаще всего приобретают мебель одного стиля – гарнитур. Но ансамбль может быть создан из разнородных по стилю вещей: столов, стульев, который создает впечатление одного целого благодаря их форме, фактуре и цвету.



*Современная мебель в интерьере.*



*Антикварная мебель в интерьере.*



*Смешанный стиль.*



Чем меньше у нас места, тем больше выдумки мы вкладываем в расстановку вещей и **оформление стен**. Можно украсить свои стены коллажем из фотографий и плакатов, а можно разместить памятные вещи, и они, подобно инсталляции, помогут комнате приобрести интересный облик.



В зависимости от цветового решения помещения по-разному воспринимается его пространство, осуществляется деление на функциональные зоны.





# Задание

Проект организации многофункционального пространства и вещной среды жилой комнаты.

Сделайте макет-развертку комнаты, в которой объединены две или более функций( например, столовая и кухня; гостиная, кабинет и спальня). Проект предполагает создание развертки комнаты и сомасштабное планирование расстановки вещей и мебели. При этом должна быть решена задача деления пространства комнаты при помощи цвета. Разграничение зон может поддерживаться расстановкой мебели. Мебель изображается схематически: объемно или плоскостным силуэтом, вырезанным по контуру.



[irinart.com.ua](http://irinart.com.ua)

