

ОРНАМЕНТ

ПРАВИЛА ПОСТРОЕНИЯ ОРНАМЕНТАЛЬНОЙ КОМПОЗИЦИИ

История развития орнамента

- ▶ Слово “орнамент” в переводе с латинского (ornamentum) означает “украшение”. Орнаментом называют узор, построенный на повторе и чередовании составляющих его элементов. Орнамент может быть живописным или скульптурным.
- ▶ Орнамент появился еще в глубокой древности – несколько тысячелетий назад. Древние люди задолго до появления гончарного круга пробовали украшать свои глиняные сосуды рядами вмятин. Таким способом делались первые украшения на предметах.
- ▶ Источником для создания оригинальных композиций для орнамента стала для человека природа. Любуясь природой, человек заметил в ней множество необычных форм и интересных цветовых оттенков, например: плоды и листочки различных растений, узоры на крыльях бабочек и птиц.

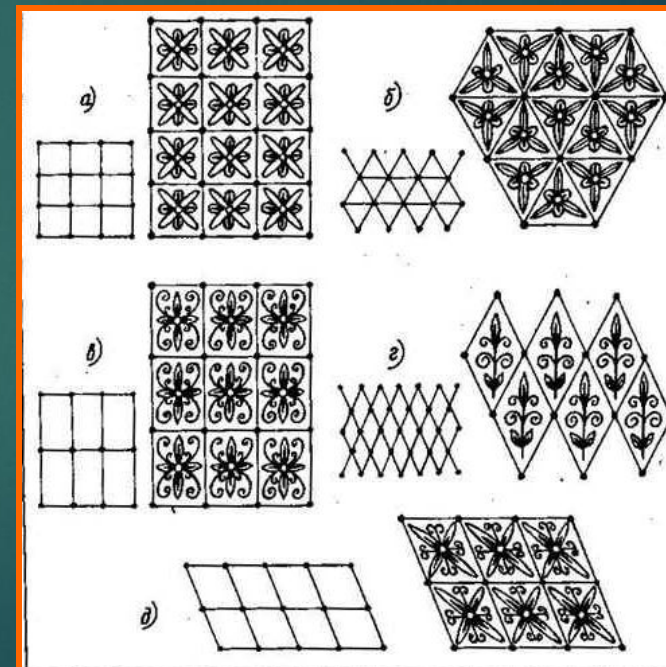
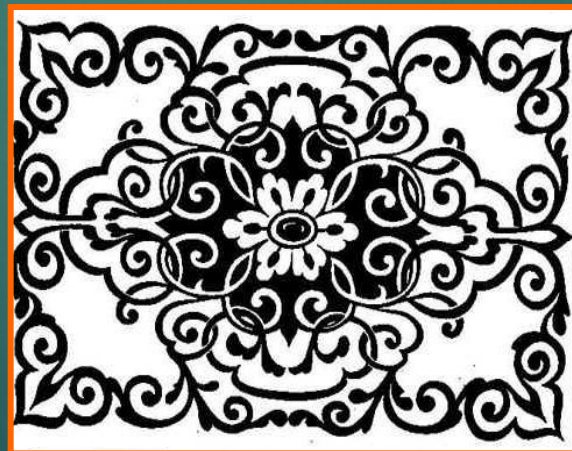
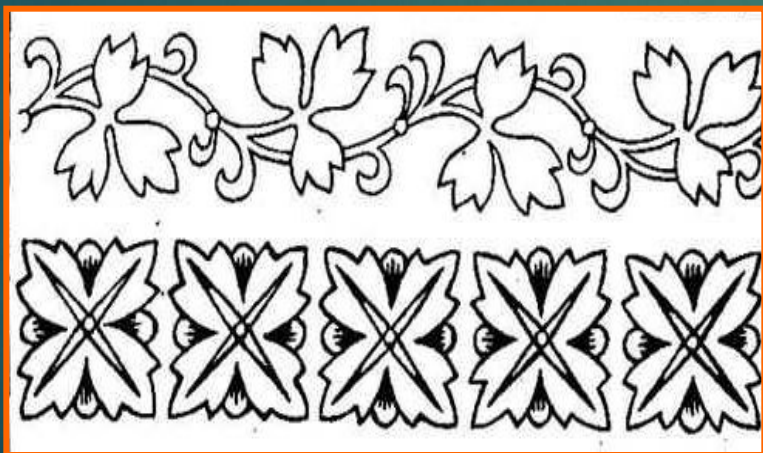
Классификация орнамента:

- ▶ По изобразительной характеристики: растительной, геометрической, анималистический, антропологический, каллиграфический, фантастический, астральный и т.д.
- ▶ По стилевой принадлежности: античный, готический, барочный и т.д.
- ▶ По народной принадлежности: белорусский, американский и т.д.
- ▶ По изобразительной форме: плоскостной, рельефный (небольшое возвышение), контр-рельефный (небольшое углубление внутрь).

Композиционное построение орнамента

Существует 3 вида построения орнамента:

- ▶ ленточный,
- ▶ замкнутый,
- ▶ сетчатый.





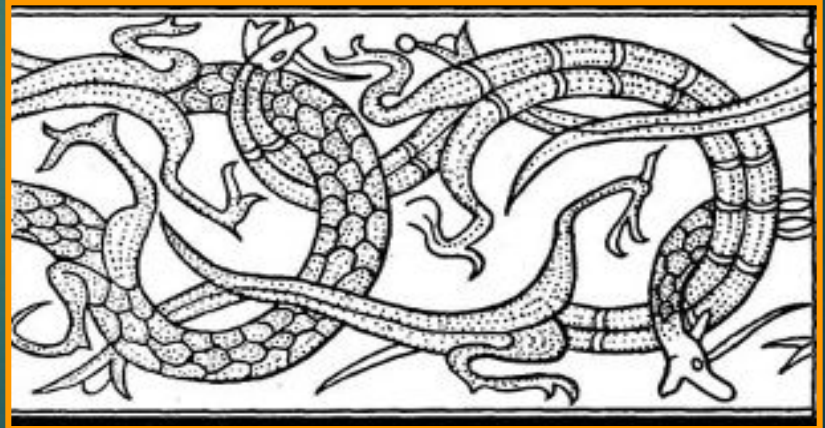
- ▶ **Ленточным** орнаментом называется украшение, элементы которого создают ритмический ряд с открытым двусторонним движением, вписывающимся в ленту (обычно располагают в полосе с вертикальным или с горизонтальным чередованием мотива).
- ▶ К этому типу орнамента относятся бордюры, каймы, обои, а также декоративная полоса под названием “меандр”. “Меандр” – знаменитый греческий орнамент, имеющий геометрический характер ломаной линии под прямым углом.



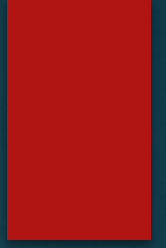
- ▶ **Замкнутым** орнаментом называют узор, декоративные элементы которого сгруппированы так, что создают замкнутое движение. Замкнутый орнамент чаще всего используется для украшения салфеток, скатертей, тарелок и т.д.
- ▶ **Сетчатый орнамент.** Сетчатым его называют потому, что его композиция строится при помощи сетки. Сетчатый орнамент применяется для оформления пола, потолка, стен помещения и т.д. Сетчатый орнамент строится на ритмическом чередовании одного или нескольких мотивов.

Орнамент строится из многократно повторяющегося рисунка или мотива.

- ▶ Мотивом в орнаменте называют декоративный элемент, положенный в основу орнаментальной композиции.
- ▶ В зависимости от мотива, используемого в орнаментальной композиции, орнамент может быть
 - геометрический,
 - растительный,
 - зооморфный/антропоморфный.



МОТИВ



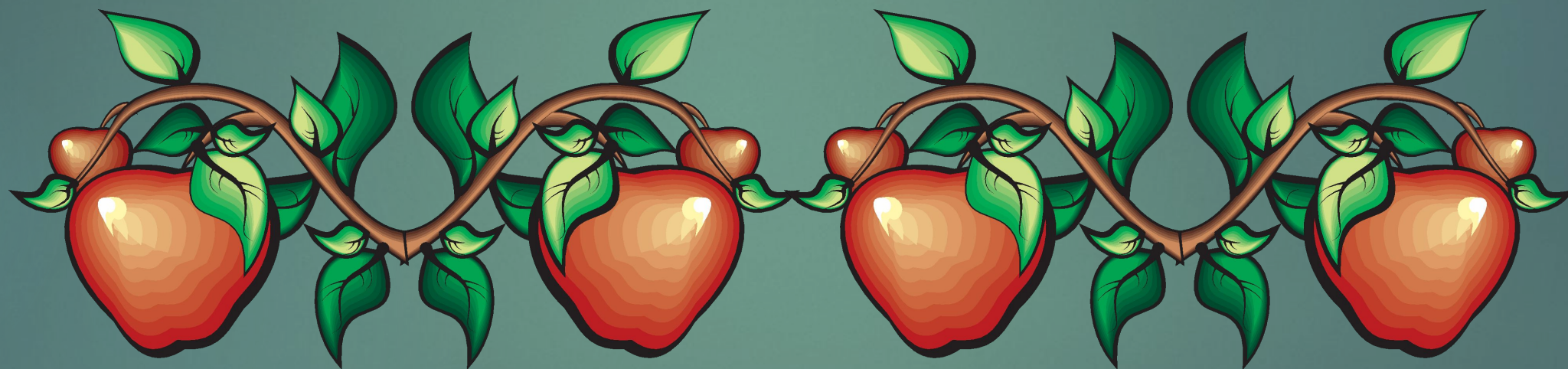
ПАРАЛЛЕЛЬНЫЙ ПЕРЕНОС



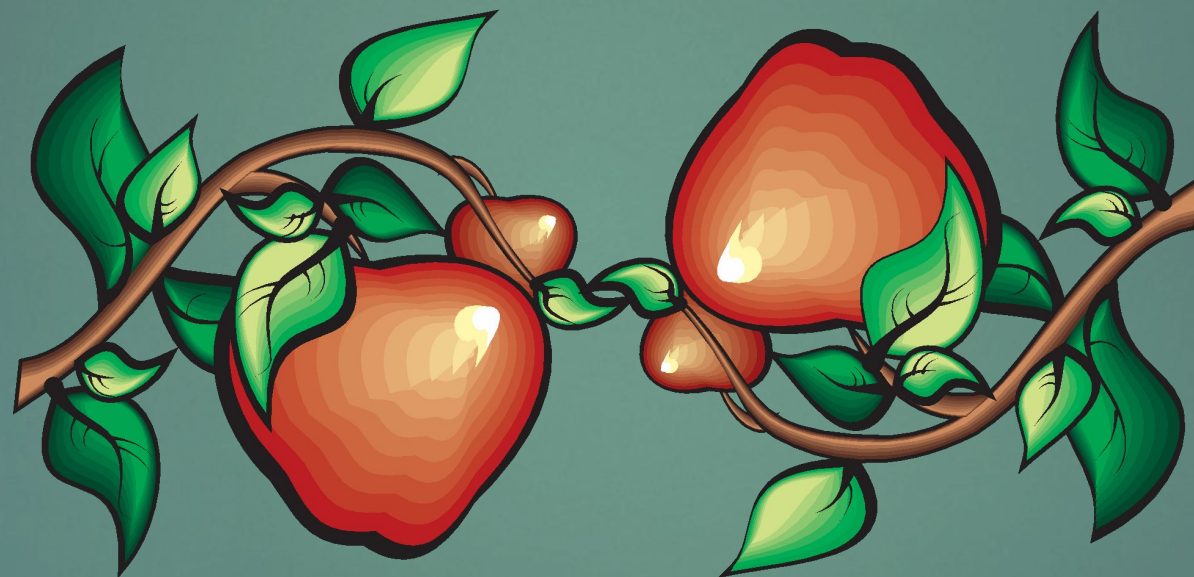
ЗЕРКАЛЬНАЯ СИММЕТРИЯ ИЛИ ОСЕВАЯ СИММЕТРИЯ



ЗЕРКАЛЬНАЯ СИММЕТРИЯ И ПАРАЛЛЕЛЬНЫЙ ПЕРЕНОС



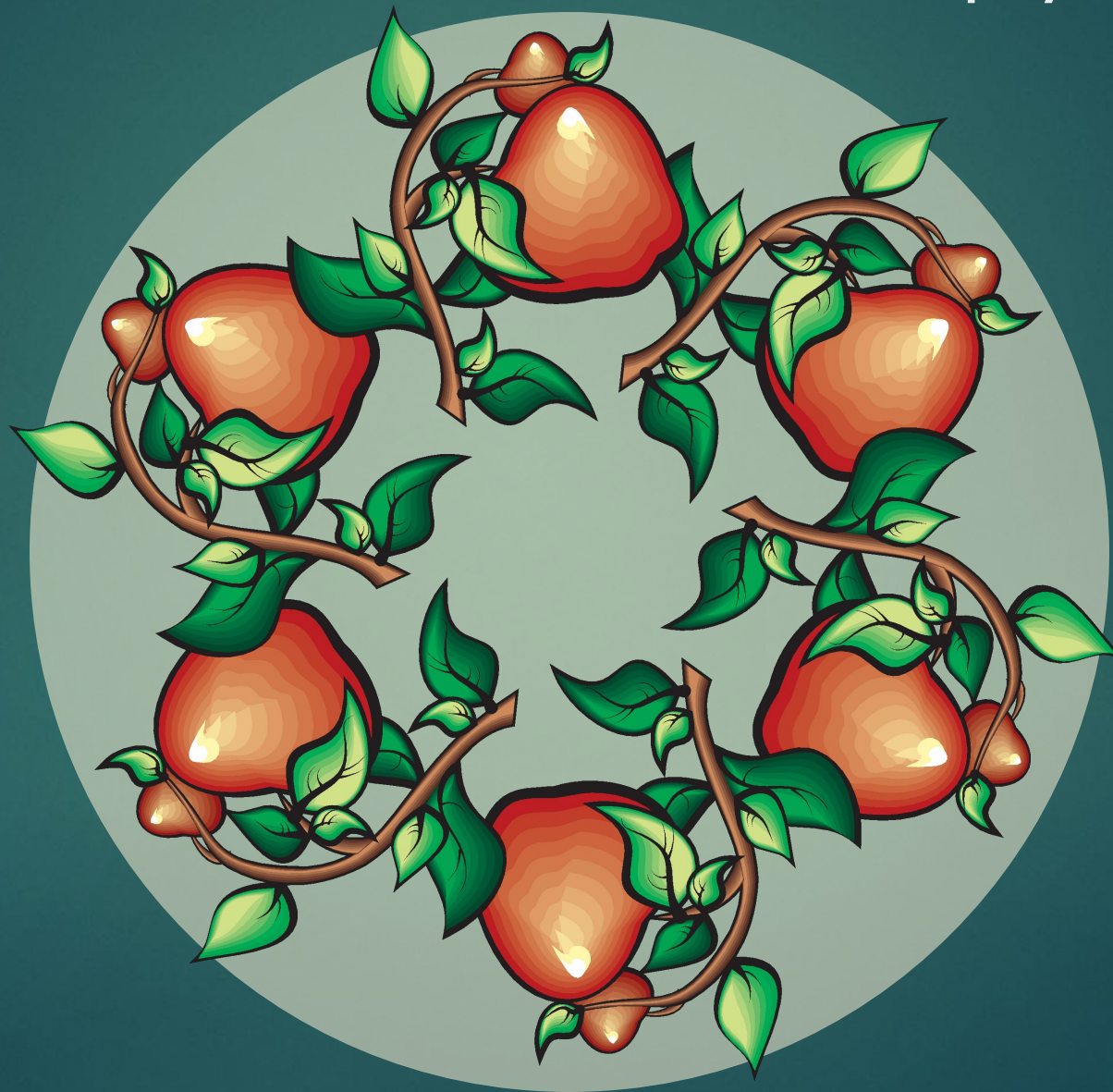
ЦЕНТРАЛЬНАЯ СИММЕТРИЯ ИЛИ ЗЕРКАЛЬНО-ПОВОРОТНАЯ



ЦЕНТРАЛЬНАЯ СИММЕТРИЯ И ПАРАЛЛЕЛЬНЫЙ ПЕРЕНОС



ПОВОРОТ – КОМПОЗИЦИЯ В КРУГЕ



ПОВОРОТ – КОМПОЗИЦИЯ В КВАДРАТЕ

