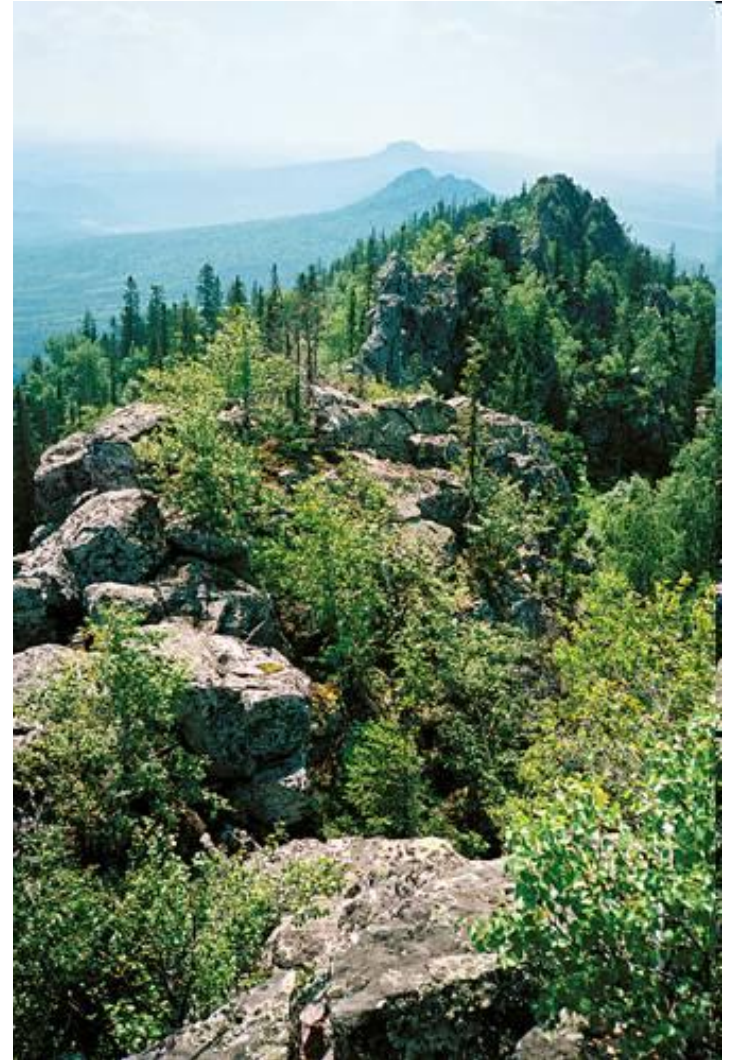


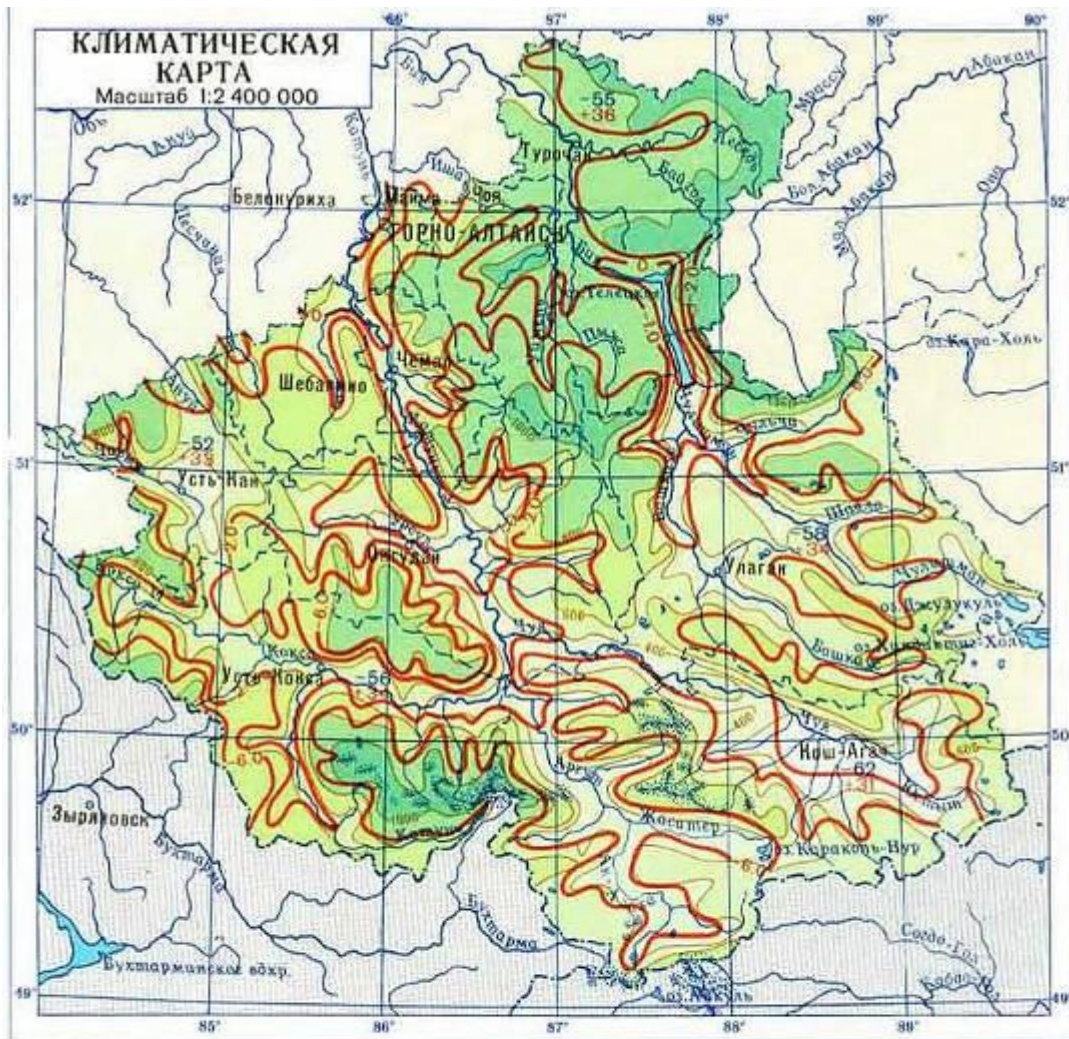
Логотип Алтайского природного биосферного заповедника



Рельеф.



Климат Алтая.



- У С Л О В Н Ы Е З Н А К И**
- ТЕМПЕРАТУРА ВОЗДУХА (в °С)**
- 2.0 — Среднегодовые изотермы
 - 52 Абсолютный минимум температуры
 - +34 Абсолютный максимум температуры
- СРЕДНЕГОДОВОЕ КОЛИЧЕСТВО ОСАДКОВ (в мм)**
- | | | | | | |
|-----------|-----|-----|-----|------|-------|
| менее 200 | 400 | 600 | 800 | 1000 | более |
|-----------|-----|-----|-----|------|-------|
- Специальное содержание карты разработано Н.Ф. Харламовой по материалам Западнo-Сибирского территориального управления по гидрометеорологии и мониторингу природной среды

Растительный и животный мир Алтая

Фауна в основном типично таежная, отчасти горная и в очень малой степени степная. В заповеднике отмечено 73 вида млекопитающих, 310 видов птиц, 10 видов земноводных и пресмыкающихся.



Марал



Росомаха



Горный баран



Снежный барс

Флора Алтайского заповедника
насчитывает около 1500 видов растений,
много эндемиков и реликтов



Дендрантема
выемчатолистная



Кандык сибирский

Отдельные экземпляры кедра достигают
возраста 600 лет.



Водопад «Корбу»



Экскурсионные маршруты



Территория заповедника входит в состав объектов Всемирного природного наследия ЮНЕСКО «Алтай — золотые горы»

