

# Обязательное подтверждение соответствия

**Обязательное подтверждение соответствия** проводится только в случаях, установленных соответствующим техническим регламентом, и исключительно в соответствии требованиям технических регламентов

**Объект обязательного подтверждения соответствия** – продукция, выпускаемая в обращение на территории РФ

**Форма и схема** обязательного подтверждения соответствия устанавливаются только техническим регламентом с учетом степени риска не достижения целей технического регламента

**Декларация о соответствии и сертификат соответствия** имеют равную юридическую силу

Работы по обязательному подтверждению соответствия подлежат оплате заявителем

# Обязательная сертификация



**Обязательная сертификация** – система сертификации продукции, подтверждение безопасности которой является обязательным требованием законодательства в области технического регулирования

Сертификация осуществляется в той или иной системе сертификации

**Система сертификации** – совокупность правил выполнения работ по сертификации ее участниками

Обязательная сертификация осуществляется **органом по сертификации**, на основании договора с заявителем

# Обязательная сертификация



**Орган по сертификации** – юридическое лицо или индивидуальный предприниматель, аккредитованное в порядке установленном Правительством РФ, для выполнения работ по сертификации

## **Функции органа по сертификации:**

- привлекает для проведения исследований и измерений аккредитованные испытательные лаборатории
- осуществляет контроль за объектами сертификации, если он предусмотрен схемой сертификации
- ведет реестр выданных им сертификатов соответствия
- информирует органы госконтроля о продукции, поступившей на сертификацию, но не прошедшей ее
- приостанавливает или прекращает действие выданного им сертификата соответствия

# Обязательная сертификация



**Сертификат соответствия** – документ, удостоверяющий соответствие объекта требованиям технических регламентов, положениям стандартов и условиям договоров

Сертификат действителен только при наличии регистрационного номера

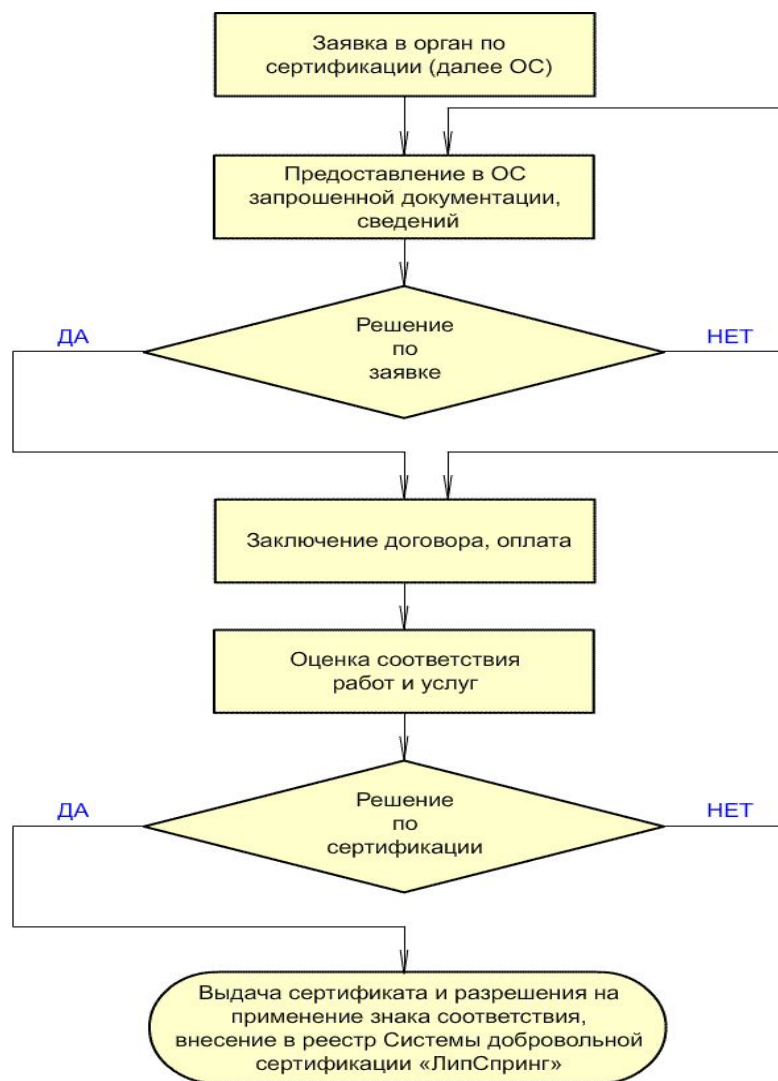
**Знак соответствия** – обозначение, служащее для информирования приобретателей о соответствии объекта сертификации требованиям системы сертификации или национальному стандарту

Сертификат соответствия включает:

- наименование и местонахождение заявителя, изготовителя продукции и органа по сертификации
- информацию об объекте сертификации
- наименование технического регламента, на соответствие требованиям которого проводилась сертификация
- информацию о проведенных исследованиях и измерениях
- информацию о представленных заявителем документах и о проведенных испытаниях и измерениях
- срок действия сертификата соответствия

Срок действия сертификата определяется категорией заявителя и наличием сертифицированной системы менеджмента

# Обязательная сертификация



**Сертификация продукции в РФ** проводится по следующим этапам:

1. Подача заявителем в орган по сертификации (ОС) заявки на проведение сертификации с прилагаемой технической документацией
2. Рассмотрение заявки, анализ предоставленной технической документации и принятие по ней решения органом по сертификации
3. Отбор ОС образцов для проведения испытаний
4. Проведение испытаний образцов продукции аккредитованной испытательной лабораторией
5. Проведение ОС оценки производства
6. Обобщение ОС результатов испытаний и анализа состояния производства и выдача заявителю сертификата соответствия
7. Нанесение единого знака обращения
8. Инспекционный контроль за сертифицированной продукцией



# Обязательная сертификация



**Схема сертификации** – это состав и последовательность действий третьей стороны при оценке соответствия

**Выбор схемы определяется:** объектом сертификации, категорией заявителя, спецификой продукции

# Декларирование соответствия



**Декларирование соответствия** – форма обязательного подтверждения соответствия выпускаемой в обращение продукции требованиям технического регламента Союза

**Схемы декларирования соответствия** можно разделить на два типа:  
декларирование отечественного производителя  
регистрация декларации на компанию импортера (обязательно резидента РФ)

## **Порядок проведения декларирования соответствия:**

1. Формирование и анализ доказательственных материалов (технической документации)
2. Осуществление производственного контроля
3. Проведение испытаний образцов продукции
4. Принятие и регистрация декларации о соответствии
5. Нанесение единого знака обращения



# Декларирование соответствия



**Декларирование соответствия требованиям технических регламентов** осуществляется по одной из схем:

- принятие декларации о соответствии на основании собственных доказательств
- принятие декларации о соответствии на основании собственных доказательств, доказательств, полученных с участием органа по сертификации и (или) аккредитованной испытательной лаборатории (третьей стороны)

**Основное отличие декларации о соответствии от сертификата соответствия:**

- сертификат соответствия оформляется в органе по сертификации под ответственность специалиста
- декларация о соответствии принимается и подписывается руководителем фирмы-производителя, после чего заверяется в органе по сертификации. Субъектом ответственности становится производитель

# Декларирование соответствия



**Декларация о соответствии** – документ, удостоверяющий соответствие выпускаемой в обращение продукции требованиям технических регламентов

**Документы для проведения декларирования соответствия:**

- копия контракта на поставку (для импортной продукции) или копия договора аренды производственных площадей (для отечественной продукции)
- копии свидетельств ИНН и ОГРН
- заявка на проведение декларирования
- описание декларируемой продукции (основные характеристики)

# Декларирование соответствия



Декларация о соответствии должна содержать:

- наименование и местонахождение заявителя и изготовителя
- информацию об объекте подтверждения соответствия
- наименование технического регламента, на соответствие требований которого подтверждается продукция
- указания на схему декларирования соответствия
- заявление заявителя о безопасности продукции
- сведения о проведенных исследованиях и измерениях, сертификате системы качества
- срок действия декларации о соответствии
- иные предусмотренные техническим регламентом сведения

Оформленная декларация о соответствии подлежит регистрации федеральным органом исполнительной власти по техническому регулированию

Декларация приобретает юридическую силу только после регистрации