

Прайс МнЧ

Фото выполняемых работ, особенности, примечания



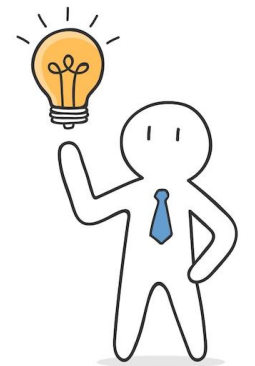
Смеситель

Выполняемые работы:

- Ремонт/сборка смесителя
- Установка смесителя
- Демонтаж смесителя
- Установка кранбуксы/эксцентрика



Многие клиенты **могут называть смеситель краном**. Уточняем какой кран – мыть руки или шаровой кран на трубе.



Ремонт смесителя

Возможные проблемы

- Из смесителя постоянно капает вода или он сам подтекает
- Он свистит/издаёт странные звуки
- Слабый напор воды именно в смесителе



Установка и демонтаж смесителя

Клиенту нужно снять старый смеситель и поставить новый. Озвучиваем стоимость за установку.

Если клиент уточняет включен ли демонтаж, тогда озвучиваем также стоимость демонтажа.



Установка кранбуксы/эксцентрика

Кран-букса — деталь внутри смесителя, регулирует напор воды.



Эксцентрик - элемент, соединяющий смеситель и трубу в стене.



Инсталляция

Инсталляция представляет собой конструкцию, в которой сливной бачок и подводящая арматура **скрыты за стеной**, снаружи остается только подвесной унитаз и кнопка слива.



Замена гофры

Гофра для унитаза представляет собой **гибкий рукав из пластика**, оснащенный специальными соединительными элементами для подключения к унитазу и отводу.



Установка/ремонт сливного механизма

Сливной механизм также называют:

- Поплавок
- Внутренности бочка
- Сливная арматура



Сифон

Сифон - это элемент слива воды в канализацию.

Выполняемые работы:

- Установка/ремонт/сборка сифона
- Чистка сифона и устранение протечки



Полотенесушитель

Выполняемые работы:

- Установка полотенцесушителя
- Демонтаж полотенцесушителя
- Перенос полотенцесушителя



Кронштейн под раковину

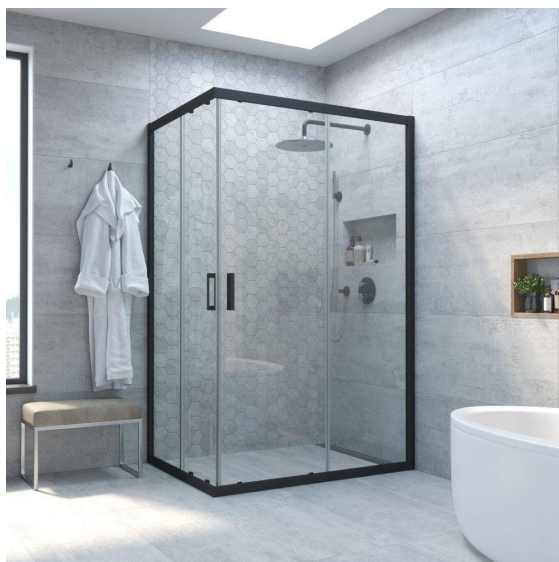


Гидроизоляция/герметизация швов



Душевая кабина

Устанавливаем душевые кабины, а также душевые уголки и ширмы на ванну. Стоимость одинаковая.



Душевой уголок



Ширма на ванну



Душевая кабина

Штанга, рассеиватель, шланг



Рассеиватель

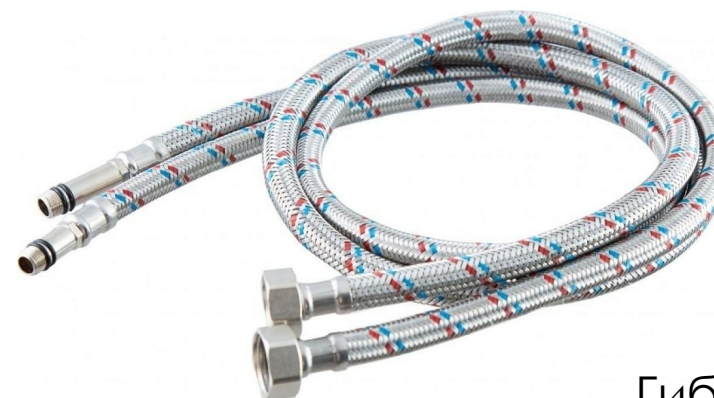


Шланг для душа

К этой же позиции относится установка гибкой подводки



Штанга для душа



Гибкая подводка

Установка пластикового уголка



Клиенты могут назвать
уголок плинтусом или
бордюром



Экран под ванну

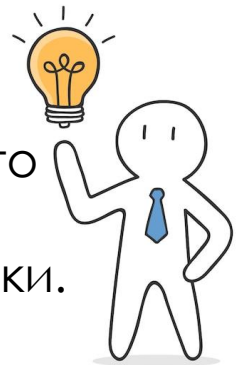


Экран или фартук.
Устанавливаем, а также
можем самостоятельно
изготовить и установить.

Сантехнический люк



Клиент может назвать его
ревизионным люком.
Или коробкой под счётчики.



Трап в душе

Трап для душа – это сливная система желобного типа. Она вмуровывается в стяжку пола, обеспечивая свободный слив грязной воды из душевой кабины.



Биде/писсуар

Выполняемые работы:

- Установка Биде
- Демонтаж Биде
- Установка писсуара
- Демонтаж писсуара





Биде



Писсуар

Подключение бытовой техники

Выполняемые работы:

- Подключение стиральных и посудомоечных машин (СМ и ПМ)

Подключение стиральной машины к водопроводу производится специальным заливным шлангом. Один конец шланга подсоединяется к водопроводной трубе, другой — к заливному штуцеру стиральной машины.

Поэтому если клиент звонит с просьбой **подсоединить шланг к СМ** – это и будет подключение.



По населённым пунктам, куда мы не выезжаем - передаем в БТ.

Подключение бытовой техники

Выполняемые работы:

- Подключение духовых шкафов, варочных панелей и электрических плит



По населённым пунктам,
куда мы не выезжаем -
передаем в БТ.



Трубы

Работаем и с пластиковыми трубами,
и с металлическими.



Металлические трубы



Пластиковые трубы

Трубы

Выполняемые работы:

- Устранение протечек
- Разводка труб водоснабжения/канализации
- Демонтаж труб
- Нарезка резьбы на трубах(сталь)
- Звукоизоляция канализационных труб
- Спуск воздуха из радиатора
- **Сборка/установка/демонтаж радиатора отопления**
- Монтаж редуктора давления
- Монтаж систем защиты от протечек
- **Замена стояка**
- **Замена прокладки уплотнительной**
- Установка соединительных элементов (ниппеля, тройника, крестовины, коллектора, заглушки, соединителя, хомутов, пресс фитингов)

Выполняемые работы:

- Установка Перемычки (байпас)
- **Установка шарового крана и крана на радиатор**
- Установка фильтра очистки
- Ремонт и замена картриджей фильтра
- Монтаж канализационного насоса (фанового)
- Замена стояка и установка обратного клапана
- Установка уголков, муфт, тройников (пайка)
- **Штробление стен**
- Сверление отверстий по кафелю
- **Высверливание отверстий (за одно отверстие)**
- Устранение УТЕЧКИ под ванной
- **Устранение засора**
- **Монтаж бойлера и проточный водонагреватель**
- **Установка циркуляционного насоса отопления, водонапорного насоса (не ремонт)**

*жирным шрифтом выделены наиболее частые работы

Устранение протечек

Способы устранить протечку (выбирает мастер на месте):

- Применение зажимного хомута
- Холодная сварка
- Клеевой бандаж
- Герметизирующая лента
- Специальный герметик
- Замена участка или трубы полностью

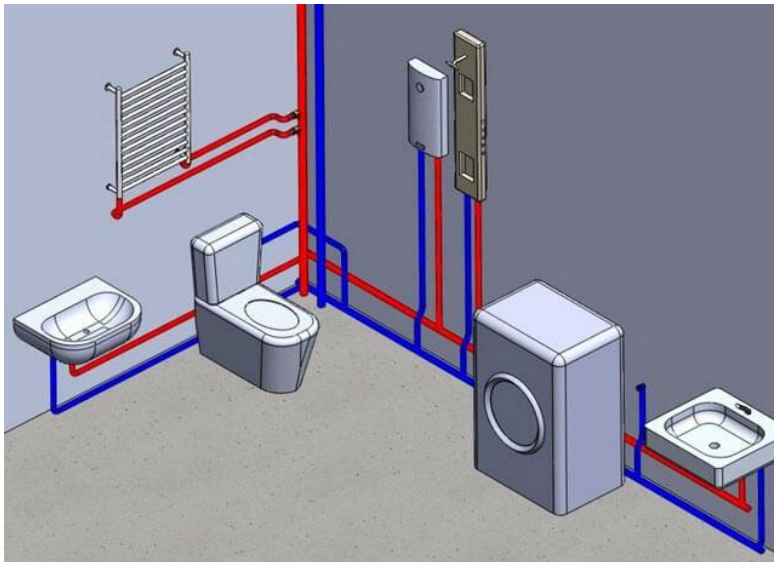


Разводка труб водоснабжения/канализации

Разводка труб – развести трубы под горячую и холодную воду. Также подвести трубы к унитазу, раковине, ванне.

Цена за точку. **Точка** – это место подводки труб (унитаз/ванна) или место соединения труб.

Если требуется разводка труб с нуля - стоимость на месте по индивидуальному расчёту



Нарезка резьбы на трубах

Резьба на трубе представляет собой **чередование выступов и канавок, которые винтообразно нанесены на металл.**



Сборка/установка/демонтаж радиатора отопления



Замена стояка

Стояк водоснабжения в квартире – это вертикально расположенная труба, проходящая через все этажи многоквартирного дома.



Замена прокладки уплотнительной

Прокладки сантехнические – это уплотнительные изделия, которые обеспечивают герметичность соединений элементов сантехники.



Установка соединительных элементов



Ниппель



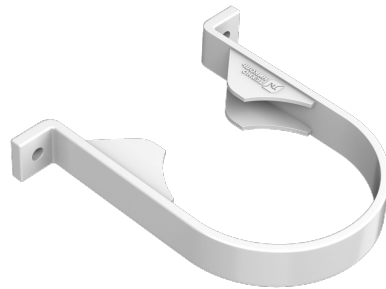
Тройник



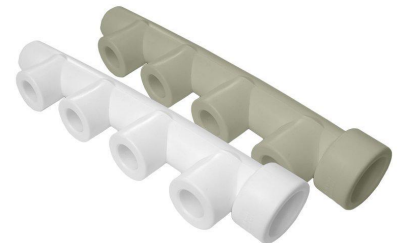
Крестовина



Заглушка



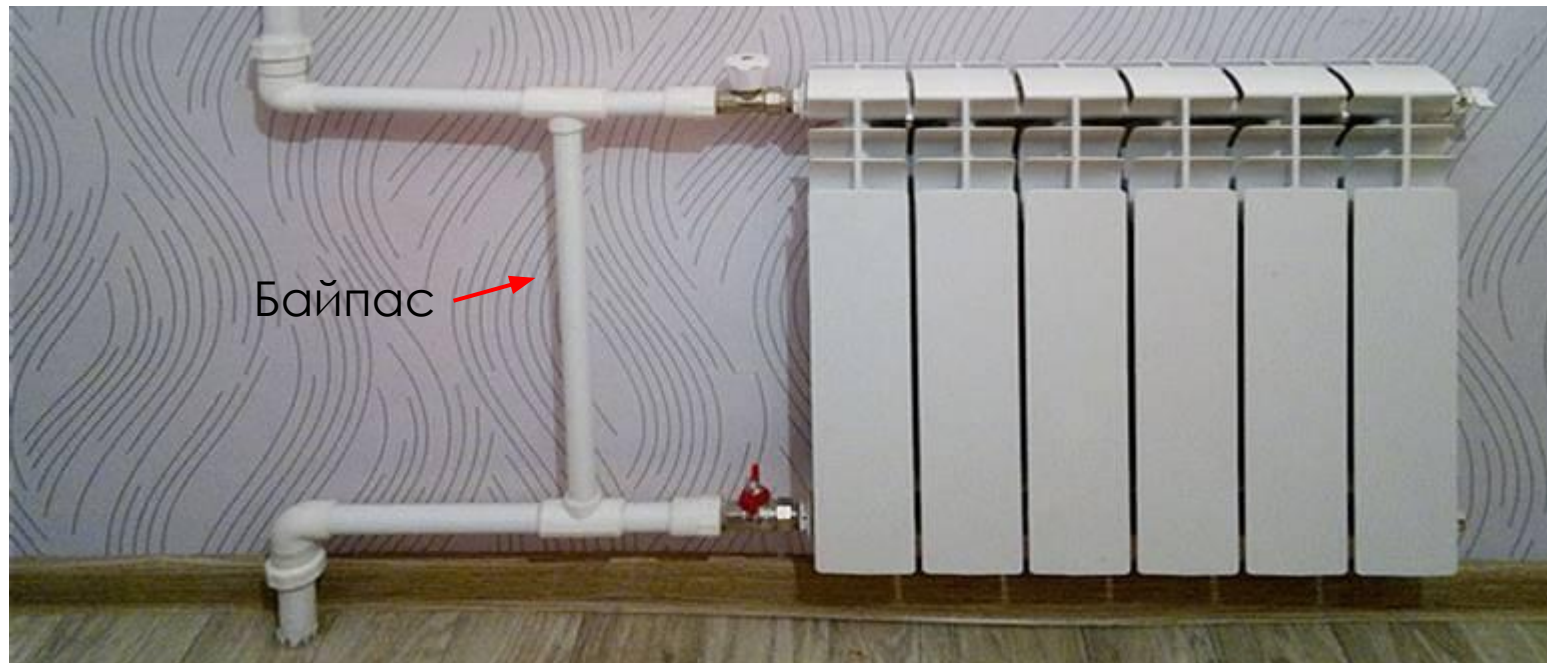
Хомут



Коллектор

Установка Перемычки (байпас)

Байпас – это перемычка в виде отрезка трубы. Она устанавливается между прямой и обратной проводкой любого стандартного радиатора отопления.



Установка шарового крана

Шаровой кран перекрывает или открывает свободное течение воды в трубопроводе. Кран назван шаровым из-за своей особенности – его запорный элемент имеет форму шара.



Кран на радиатор

Установка фильтра очистки



Фильтр грубой очистки



Фильтр тонкой очистки



Бытовой фильтр очистки

Ремонт и замена картриджей



Различные виды
картриджей для фильтра

Монтаж канализационного насоса (фанового)

Другие названия: фекальный насос, **сололифт**



Сололифт — это канализационная установка с насосом для выкачки стоков из проблемных мест.



Установка циркуляционного насоса отопления и водонапорного насоса



Циркуляционный насос
отопления



Водонапорный насос

Установка обратного клапана



Обратный клапан представляет собой запорное устройство, блокирующее обратный ход канализационных стоков.



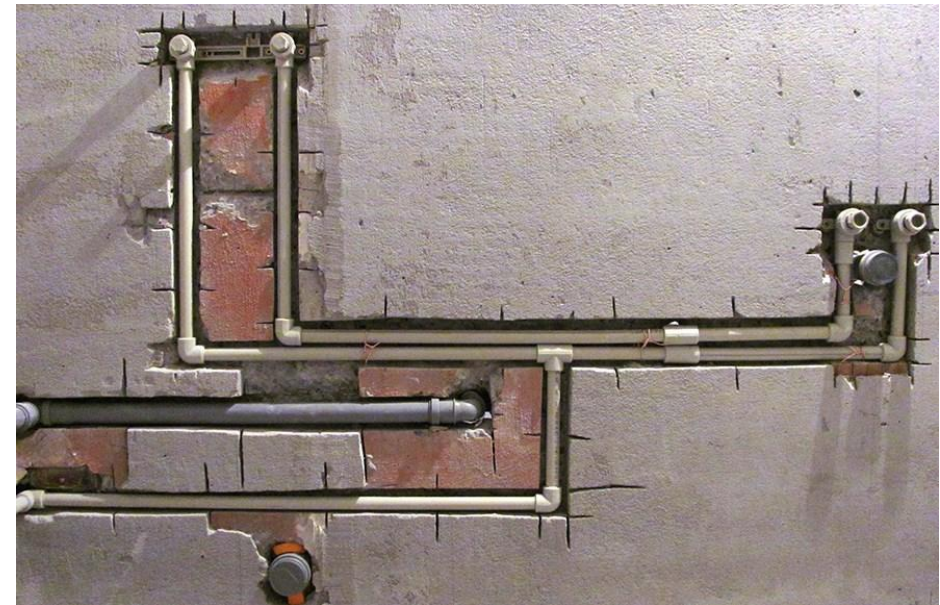
Установка уголков, муфт, тройников (пайка)

Для пластиковых труб используется не сварка, а **пайка**. Делается специальным инструментом.



Штробление стен

Для того чтобы кабели и трубы полностью скрылись в стене, необходимо сделать соответствующий желоб в поверхности стены. **Процесс обустройства таких желобов** называется штроблением.



Устранение засора

Возможные причины засоров:

- жировые отложения
- волосяные пробки
- отложения в сифонах
- ошибки во время монтажа
- зарастание стоков канализации
- труба проломилась или просела

Мастер удаляет засор необходимым способом, выберет при осмотре на месте



Монтаж бойлера

Другие названия:
водонагреватель, титан, тэн.

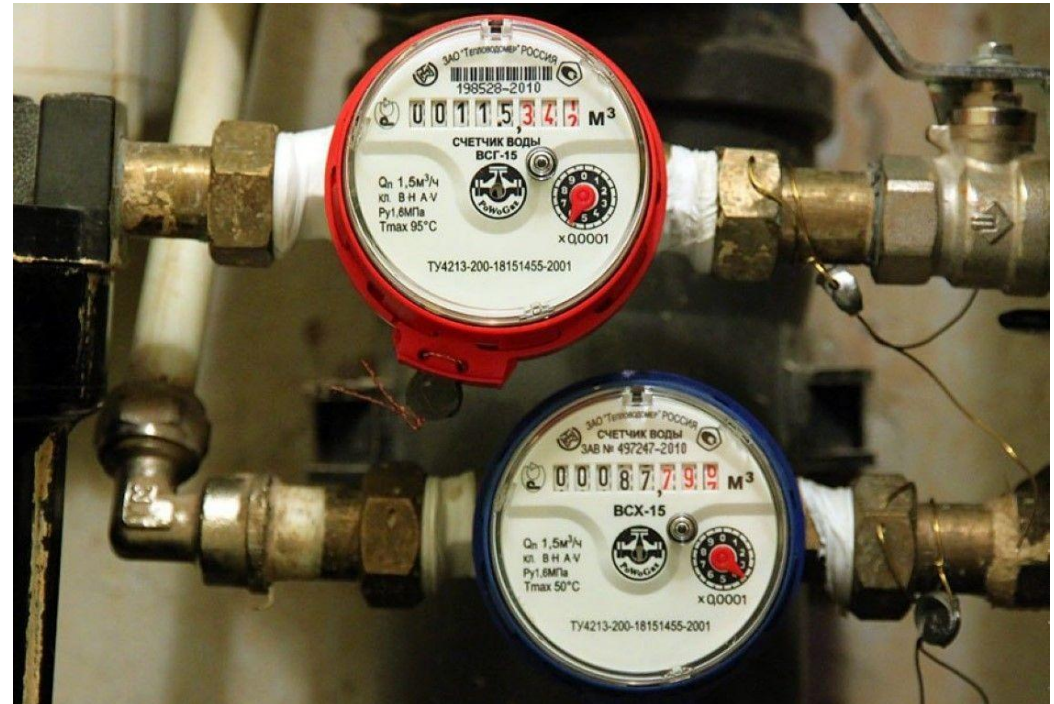


Монтаж=установка

Установка счётчиков на воду

Делаем только установку.
Если нужна еще
опломбировка, то можем
дать контакт мастера.

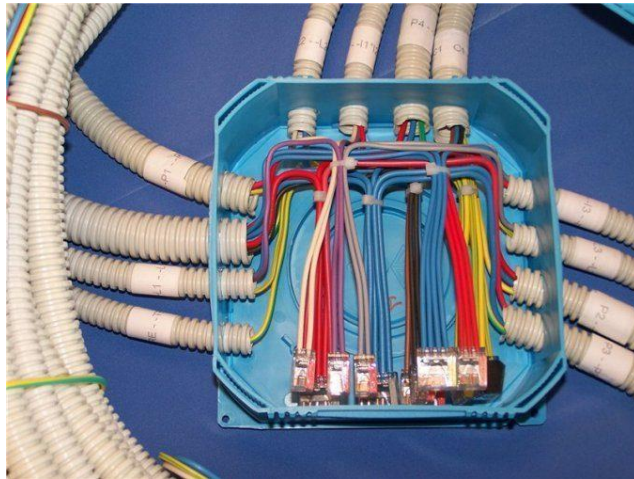
Если нужна только
опломбировка, то
отказываем.



Соединительные коробки и замена автоматов в щите

Выполняемые работы:

- Расключение и пайка
- Установка коробки
- Установка и подключение автомата



Соединительная
(распределительная)
коробка



Расключение и
пайка проводов в
коробке



Автомат

Установка распределительного щитка



Установка кабельканалов и прокладка кабеля

Выполняемые работы:

- Прокладка кабеля
- Установка кабель-каналов



Провод - это проводник электрического тока, состоящий из одной или нескольких жил. Они могут быть изолированными и неизолированными.

Кабель - это комбинация из двух или большего количества **проводов**.



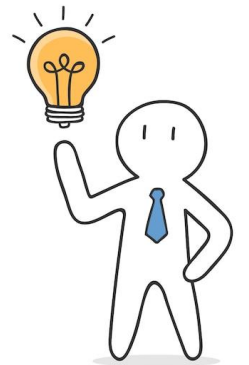
Прокладка кабеля

**Если требуется прокладка
кабеля с нуля - стоимость на
месте по индивидуальному
расчёту**



Кабель-канал

Интернет-кабель
прокладываем только в
кабель-канал



Ниша под электрощит

Выполняемые работы:
Устройство НИШИ(утопление) под электрощит



Установка розеток и выключателей



Обычная розетка



Розетка с заземлением



Силовая розетка, бывает и 220В и 380В. Ставится обычно на духовку



Выключатель

Установка и подключение терморегулятора для теплого пола

Тёплый пол не прокладываем, делаем только терморегулятор для него.



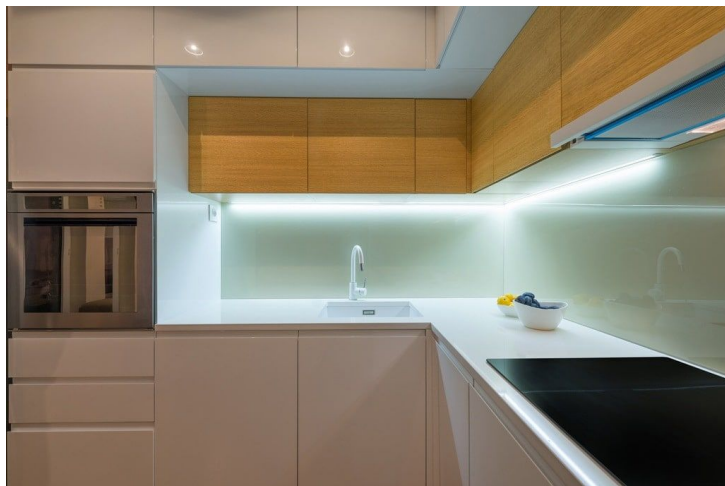
Установка вентилятора

Клиенты называют вытяжкой. Уточняем
какая: над плитой или в ванной?





Точечные светильники



СВЕТОДИОДНАЯ ЛЕНТА
(на кухне, в ванной)



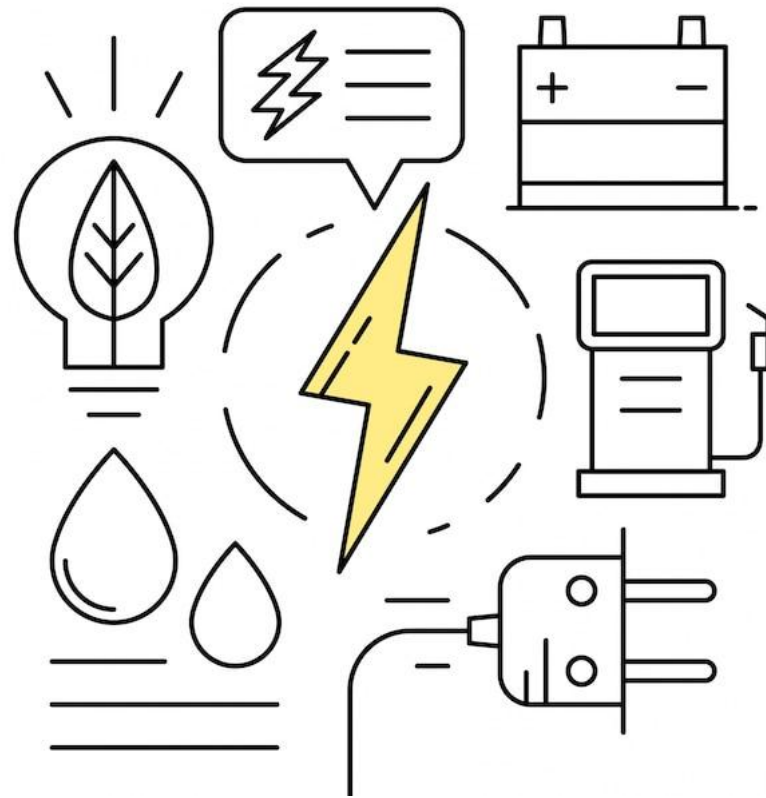
Сверление отверстий под
светильники и установка

Ремонтные работы

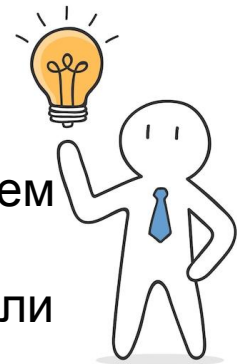
Выполняемые работы:

- Замена блока выключателей туалет/ванна/кухня
- Поиск и устранение неисправностей в электропроводке

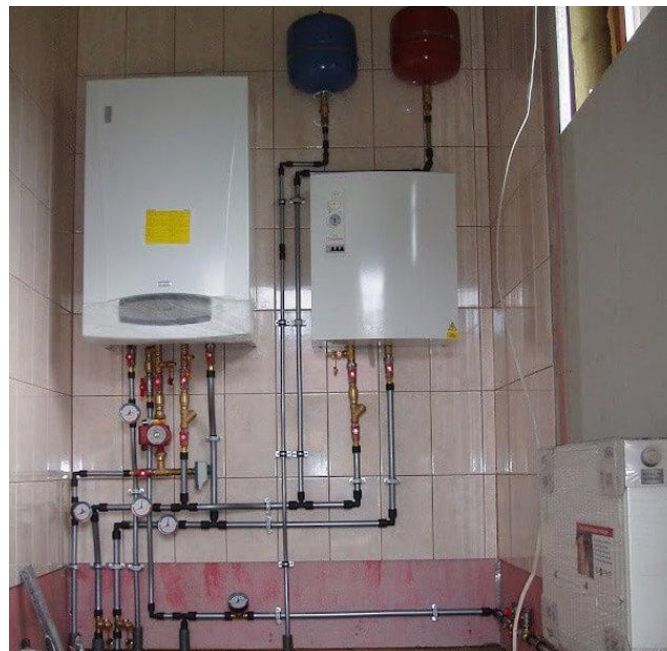
Поиск и устранение неисправностей в электропроводке – когда у клиента нет света/произошло замыкание или обрыв/пахнет палёным.



Мы
НЕ восстанавливаем
свет тем, кому
обрезали/отключили
свет за неуплату.



Установка котлов



Только электрические, газовые нет.
Ремонтом не занимаемся, только
установкой эл.котлов.

Установка счётчиков на свет

Делаем только установку.

Если нужна еще
опломбировка, то можем
дать контакт мастера.

Если нужна только
опломбировка, то
отказываем.



Оффер ОКНА

Работы с пластиковыми окнами
(ремонт). С алюминиевыми,
стеклянными НЕ работаем.



Выполняемые работы:

- Замена уплотнителя за работу (без стоимости уплотнителя)
- Регулировка створки окна винтовая
- Регулировка двери винтовая (балконная)
- Герметизация стыков изнутри
- Пропенивание швов или под отливом
- Замена стеклопакета
- Переустановка оконной или дверной фурнитуры
- **Ремонт фурнитуры окна без замены запчастей**
- Установка гребенки на окно
- Установка детского замка на окно
- **Москитная сетка на окно**
- **Замена фурнитуры пластикового окна**
- **Замена ручки на окно**
- Замена ответной планки створки, двери
- Частичная замена фурнитуры окна

Выполняемые работы:

- Переделка глухого окна на открывающееся
- Установка дополнительных прижимов
- Смазка фурнитуры (одна створка)
- Чистка элементов фурнитуры
- Выставление геометрии створки
- Выставление геометрии балконной двери
- Снятие и установка створки
- Разблокировка створки
- Декоративная накладка
- Герметизация наружных швов (стиз)
- **Установка откоса (сэндвич-панели)**
- **Установка пластикового подоконника**
- Демонтаж откоса
- Удаление грибка с наружного шва
- Удаление грибка с внешнего шва
- Установка противовзломной фурнитуры

***жирным шрифтом выделены наиболее частые работы**

Оффер Мастер на Час

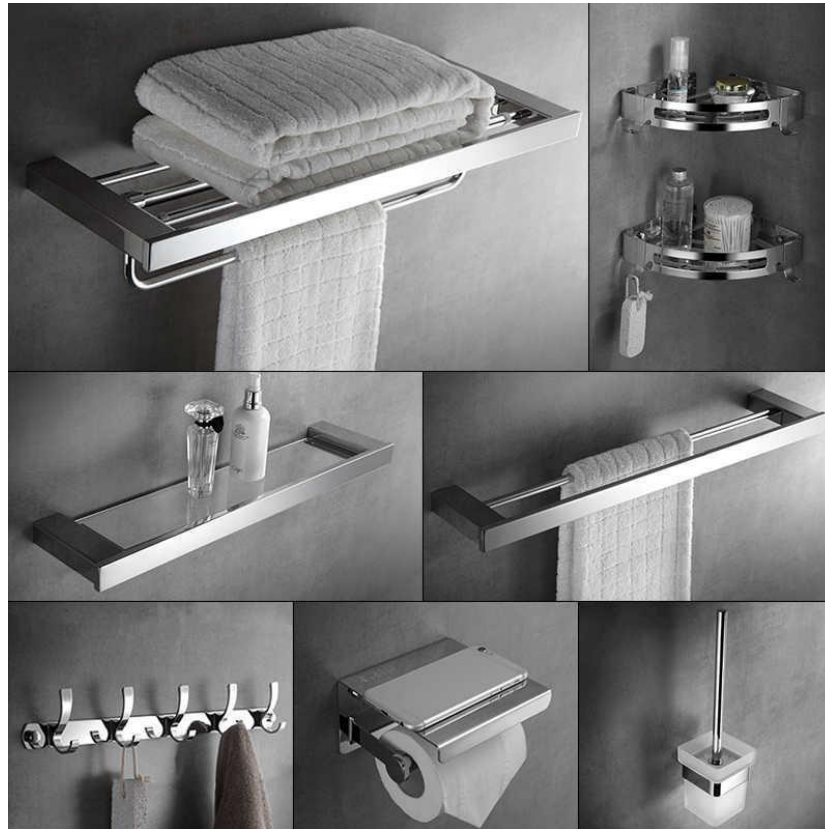
Выполняемые работы:

- Монтаж жалюзи/рулонных штор/тюля/штор
- Навес шкафчиков, картин, баннеров, тепловых завес, турника, вешалки, полки
- Установка/сборка карнизов (любых)
- Монтаж зеркал
- Монтаж мелкой сан.тех фурнитуры
- Установка кронштейна под ТВ/микроволновку
- Разборка тумбочки, шкафа, дивана, кровати, кухонного гарнитура



Мелкая сантехническая фурнитура

К этой работе относятся крючки, держатели для бумаги, мыла и прочие крепления в ванной.



Не перепутайте
оффер в этой работе.
Сантехническая
фурнитура, но оффер
Мастер на Час



Навес шкафчиков



Навешиваем отдельные небольшие шкафчики. Кухонный гарнитур собранный не вешаем, только сборка + навес.

Разборка и сборка мебели

Разборка мебели – оффер Мастер на час.
Сборка мебели – оффер Сборка мебели
озвучиваем почасовую оплату за работу



Оффер Сборка мебели

Выполняемые работы:

- Сборка мебели из прайса.

Сборка мебели – оффер сборка мебели.
Старый прайс – назвать стоимость если спросили. Новый прайс – озвучить обязательно.



Оффер Комплекс работ

Выполняемые работы:

- Все работы, которые относятся к сантехнике, электрике, **но их нет в прайсе.**

Выполняем во всех городах, **кроме:**

Архангельск, Йошкар-Ола, Брянск, Могилёв, Великий Новгород, Обнинск, Витебск, Петрозаводск, Гомель, Смоленск, Вологда, Сыктывкар.

Озвучить обязательно стоимость работ 1-3 т.р.



Примеры непрофильных работ

- Все работы по сантехнике/электрике, но на улице/в подъезде
- Ремонт душевой кабины
- Установка драйвера к люстре
- Ремонт/замена гидроаккумулятора в насос
- Промывка труб
- Обжим труб/кабеля
- Установка измельчителя отходов в раковине
- Дверной звонок

