

# Мой любимый Улан-Удэ

[Гимн Улан-Удэ.mp3](#)



Урок-викторина по истории города

Автор: Двойнишникова Н.О.

Учитель истории МОУ СОШ №40

г. Улан-Удэ

2012 г.

**Немало на земле  
красивых городов.**

**Но в каждом  
сердце  
свой любимый  
город.**

**Я в сердце берегу  
дома на берегу,  
что окнами глядят  
на Селенгу.**

**Улан-Удэ,  
встречаешь  
ты рассвет  
под шум листвы  
зеленой.  
Ты ветрами  
воспет,  
ты песнями  
воспет,  
тебя роднее нет...**

# 1 тур

<b>Даты</b>	<u>10</u>	<u>20</u>	<u>30</u>	<u>40</u>	<u>50</u>
<b>География</b>	<u>10</u>	<u>20</u>	<u>30</u>	<u>40</u>	<u>50</u>
<b>Имена</b>	<u>10</u>	<u>20</u>	<u>30</u>	<u>40</u>	<u>50</u>
<b>Памятники</b>	<u>10</u>	<u>20</u>	<u>30</u>	<u>40</u>	<u>50</u>
<b>Символика</b>	<u>10</u>	<u>20</u>	<u>30</u>	<u>40</u>	<u>50</u>

# Даты 10

Какой год считается годом  
основания Улан-Удэ?

[Назад](#)

1666 г.

## Даты 20

Именно в этом году  
Верхнеудинск стал называться  
Улан-Удэ. Назовите год.

[назад](#)

1934

Г.

# Даты 30

В каком году наш город был столицей государства?

[назад](#)

В 1920 г. полгода – с апреля по октябрь - Верхнеудинск был столицей ДВР

# Даты 40

Известно, что Верхнеудинск славился своими ярмарками, которые проводились дважды в год. Назовите их сроки.

[назад](#)

Весенняя: 15 февраля по 15 марта,  
Летняя: 15 июня по 15 июля

# Даты 50

Скажите, когда отмечается  
главный праздник горожан –  
День рождения города?

[назад](#)

В первую субботу  
после 1 сентября



# География 10

Какова численность населения  
г. Улан-Удэ по данным  
последней переписи?

[назад](#)

404 тыс. человек,  
45 город по численности в РФ

# География 20

Каково расстояние от Улан-  
Удэ до Москвы?

[назад](#)

в разных источниках разное,  
но в среднем 5, 5 тыс. км.

# География 30

На каких хребтах стоит  
город Улан-Удэ?

[назад](#)

Хамар-Дабан, Улан-  
Бургасы, Цаган-Дабан

# География 40

Какова площадь нашего  
города?

[назад](#)

347,6 ТЫС. КВ. КМ.

# География 50

На какой высоте находится  
Улан-Удэ над уровнем моря?

[назад](#)

542 м.

# Имена 10

Считается, что первое зимовье, ставшее началом истории города, построено под руководством этого человека. Назовите его.

[назад](#)

Гаврила Ловцов

## Имена 20

Назовите декабристов,  
живших на поселении в  
Верхнеудинске.

[назад](#)

А.Н. Муравьев и Я.М. Андреевич



[назад](#)

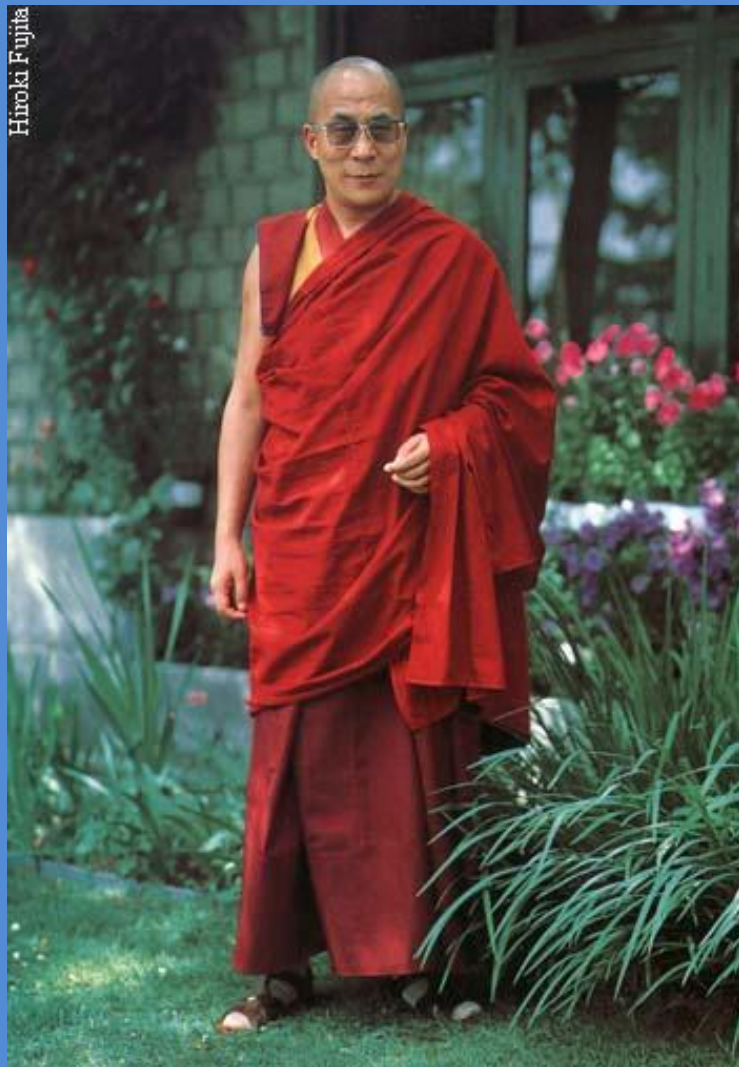


# Имена 30

Какое имя носил наш город  
при основании?

[назад](#)

Удинский острог



## Имена 40

Посещал ли  
ЭТОТ человек  
наш город?

назад

Да, Далай-лама XIV посетил  
Улан-Удэ в 1991 г.

# Имена 50

Он был первым в истории  
нашего города, кто посетил  
его, будучи действующим  
главой российского  
государства

[назад](#)

Борис Николаевич Ельцин



Цесаревич Николай –  
был наследником  
престола, будущим  
царем, В. Путин  
приезжал в  
должности премьера,  
а Д. Медведев стал  
вторым президентом  
посетившим нашу  
республику.

[назад](#)

# Памятники 10



В честь какого  
события  
появился этот  
памятник?

[назад](#)

В честь посещения нашего города  
цесаревичем Николаем , будущим Николаем II

# Памятники 20

Какой археологический памятник  
мирового значения находится в  
окрестностях города Улан-Удэ?

[назад](#)

Гуннское городище 1 в. до н.э – 1 в. н.э.,  
на 14 км. по Кяхтинскому тракту близ с.  
Иволга

# Памятники 30

Что между  
ЭТИМИ  
памятниками  
общего?



[назад](#)

Это памятники красногвардейцам,  
участникам Гражданской войны.



# Памятники 40

На месте этого памятника стоял четырехгранный обелиск с высеченными фамилиями: А.А. Голдсобель, А.А. Гордеев, И.Г. Шульц, Н.А. Милютинский, М.Д. Медведников. С какими событиями он связан?

[назад](#)

Ответ



# Памятники 50



Как называется  
ЭТОТ памятник на  
одном из самых  
оживленных  
перекрестках  
города?

[назад](#)

Юность Бурятии

# Имена

Он был посвящен рабочим –  
железнодорожникам, публично  
казненным на этом месте в годы I  
русской революции за активное  
участие и руководство  
революционным движением.

# Символика 10

В 1790 году нашему городу был дарован герб, который до 1920 г. являлся официальным гербом Верхнеудинска. Опишите его.

[назад](#)

[Ответ](#)

# Описание герба



Щит разделен на две части: в верхней герб иркутский: в серебряном поле щита бегущий бабр, а в роту у него соболь. В нижней части, в золотом поле Меркуриев жезл и рог изобилия.

# Символика 20



Что  
СИМВОЛИЗИ-  
руют эти  
две птицы?

[назад](#)

Реки, на слиянии которых основан город

# Символика 30



Когда появился  
ЭТОТ  
неофициальный  
символ г. Улан-  
Удэ?

[назад](#)

В 1971

г.

# Символика 40



Объясните  
символику  
современного  
герба города  
Улан-Удэ

[назад](#)

Ответ

# Символика герба

В золотом поле Меркуриев жезл и рог изобилия в знак, что в том городе происходит знатный торг и условия о торге».

В верхней части щита расположена башенная корона, указывающая на статус города Улан-Удэ - столицы субъекта Российской Федерации, изображенная на центральном зубце короны «соембо» - указывающая на принадлежность к Республике Бурятия.

В нижней части щита орденская лента ордена Трудового Красного знамени, в память о награждении города в 1984 году





## Символика 50

За какие заслуги город был награжден этим орденом?

[Назад](#)

За большие достижения в развитии промышленности, сельского хозяйства, строительства, транспорта и др. отраслей народного хозяйства

## 2 тур

<b>Они создавали город</b>	<u>10</u>	<u>20</u>	<u>30</u>	<u>40</u>	<u>50</u>
<b>Улицы нашего города</b>	<u>10</u>	<u>20</u>	<u>30</u>	<u>40</u>	<u>50</u>
<b>Городской Совет</b>	<u>10</u>	<u>20</u>	<u>30</u>	<u>40</u>	<u>50</u>
<b>Предприятия</b>	<u>10</u>	<u>20</u>	<u>30</u>	<u>40</u>	<u>50</u>
<b>Памятники</b>	<u>10</u>	<u>20</u>	<u>30</u>	<u>40</u>	<u>50</u>

Они создавали город 10

Именно он в 1878 г. значительно  
изменил облик города.

[назад](#)

страшный пожар,  
когда выгорело 2\3 зданий

# Они создавали город 20

Это здание знает каждый улан-удэнец, оно до сих пор является одним из самых красивых на пешеходной части улицы Ленина. Его построил верхнеудинский купец Нафтолий Капельман. Что, по мнению купца, символизировали белые фигуры атлантов?

[назад](#)

Верхнеудинское купечество,  
поддерживающее славу и силу города



[Назад](#)

# Они создавали город 30



Назовите  
авторов этого  
памятника.

авторы отец и сын  
Нероды Г.В. и Ю.Г.,  
архтекторы А.Н.  
Душкин  
и П.Г. Зильберман.

# Они создавали город 40

Проект этого здания был составлен главным архитектором Московского института театральных проектов А. Федоровым, не смотря на это в нем ясно чувствуется национальный колорит. О Чем идет речь?

Ответ



[Назад](#)



# Они создавали город 50

Какой скульптор принимал участие в создании ЭТИХ памятников?



Ответ

А.И. Тимин, народный художник  
РСФСР, лауреат премии  
Бурятской АССР

# Улицы нашего города 10

Скажите, какие названия сменила главная улица нашего города, прежде чем стать улицей Ленина?

[назад](#)

Трактовая-Большая-Большая Николаевская

# Улицы нашего города 20

Эта улица , как и аэропорт, когда-то носила имя Мухина, а теперь является одной из главных магистралей города. О какой улице идет речь?

[назад](#)

Проспект 50-лет Октября

# Улицы нашего города 30

Эта улица была переименована в честь первой женщины-космонавта, а как она называлась до этого?

[назад](#)

Ткачих, а т.к. Валентина Терешкова по первой профессии ткачиха, то ...

# Улицы нашего города 40

Назовите улицы нашего города,  
которые названы в честь героев  
Советского Союза, уроженцев  
Бурятии

[назад](#)

Борсоева, Сенчихина, Оцимика, Асеева,  
Жанаева, Чертенкова, Гармаева...

# Улицы нашего города 50

Назовите улицы города, названные в  
честь деятелей культуры,  
прославивших Бурятию и Улан-Удэ

[назад](#)

Намсараева, Батожабая, Линховоина,  
Калашникова, Ямпилова

# Городской Совет 10

Когда в Верхнеудинске появился  
распорядительный орган  
городского управления,  
заведовавший общими местными  
хозяйственными делами?

В 1875

Г.

[назад](#)



# Городской Совет 20

Именно этот верхнеудинский купец 1 –й гильдии стал первым верхнеудинским городским головой. Назовите его.

[назад](#)

Фролов Иакинф Петрович

# Городской Совет 30

В честь какого события 15 августа  
1899 года Городская управа  
«покорнейше просила» горожан  
«украсить свои дома днем флагами,  
а вечером иллюминировать»?

[назад](#)

В честь прибытия на станцию  
Верхнеудинск первого поезда

# Городской Совет 40

Назовите действующего  
Председателя Улан-Удэнского  
городского Совета депутатов

[назад](#)

Александр  
Голков

# Городской Совет 50

Трунев Петр Тивуртиевич, купец 2-й гильдии, будучи городским головой оказывал многочисленные благотворительные услуги. В частности в 1899 г. он жертвует 60 этих чрезвычайно необходимых городским улицам предметов. О чем идет речь?

[назад](#)

О фонарях и фонарных столбах к ним.

# Предприятия 10

Именно это занятие было **главным** в жизни горожан в XVIII-XIX веках

[назад](#)

Торговля, перевозка товаров, а также огородничество и хлебопашество

# Предприятия 20

В 1846 г. в городе начал работать один из первых заводов. Его основателем стал купец Курбатов. На заводе работало 22 человека, а стоимость продукции достигала 10 тыс. руб. в год. А вот какую продукцию он производил?

[назад](#)

стекольную

# Предприятия 30

Назовите гиганты промышленной  
индустрии первых пятилеток в  
Бурятии.

[назад](#)

ПВЗ, Мехстеклозавод,, Мелькомбинат,  
Мясокомбинат, Суконная фабрика

# Предприятия 40



Этой высочайшей награды СССР – ордена Ленина – в разное время были удостоены Бурятская АССР, театр оперы и балета, совхоз Боргойский, а также два предприятия Улан-Удэ.  
Назовите их

ОТВЕТ

[назад](#)



ЛВРЗ (в 1948 г.)  
и мясокомбинат (в 1966 г.)

[назад](#)

# Предприятия 50

Это предприятие города Улан-Удэ впервые в Бурятии завоевало высокое звание предприятия коммунистического труда.

[назад](#)

Улан-Удэнская тонкосуконная фабрика

# Памятники 10



[назад](#)

Где и кому поставлен этот памятник?



Знаменитой балетной паре Петру Абашееву и Ларисе Сахьяновой в балете «Красавица Ангара» у стен театра, которому они посвятили жизни

[назад](#)

# Памятники 20



В каком году  
появился этот  
памятник  
архитектуры и  
первое каменное  
здание  
Верхнеудинска?

[назад](#)

Одигитриевский собор строился  
с 1741 по 1785 годы

# Памятники 30

Все мы знаем ансамбль Гостиных и Торговых рядов, украсивших центр нашего города в XIX в. А вот какое здание здесь появилось только в годы Советской власти?

[назад](#)

Здание универмага «Центральный»  
логично закрывшее северный проем  
Гостиных рядов



[назад](#)



# Памятники 40



В честь чего на  
Проспекте  
Победы в  
качестве  
памятника  
появился танк?

назад

Ответ



В годы Великой Отечественной войны трудящиеся Бурятии собрали для нужд фронта 59 млн. рублей, в т.ч. и на постройку танковой колонны «Социалистическая Бурят-Монголия». Это своеобразный памятник самоотверженности тружеников тыла

[назад](#)

# Памятники 50

Как вы считаете, какого памятника не хватает нашей столице?

[назад](#)

# 3 тур

[назад](#)

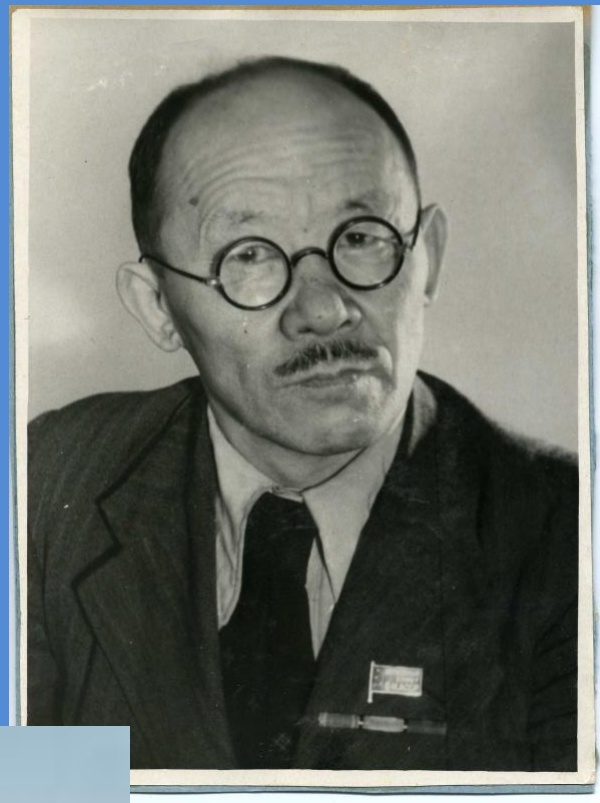
<b>Даты</b>	<u>10</u>	<u>20</u>	<u>30</u>	<u>40</u>	<u>50</u>
<b>Площади</b>	<u>10</u>	<u>20</u>	<u>30</u>	<u>40</u>	<u>50</u>
<b>Имена</b>	<u>10</u>	<u>20</u>	<u>30</u>	<u>40</u>	<u>50</u>
<b>Религия</b>	<u>10</u>	<u>20</u>	<u>30</u>	<u>40</u>	<u>50</u>
<b>Районы города</b>	<u>10</u>	<u>20</u>	<u>30</u>	<u>40</u>	<u>50</u>

# Даты 10

В честь 50-летия Бурятской АССР в Улан-Удэ в дар трудящимся был открыт выставочный зал художественного музея им. Цыренжапа Сампилова и Этнографический музей народов Забайкалья. Назовите год.

[назад](#)

1973 год



[назад](#)

# Даты 20



Когда город  
увидел  
первый  
трамвай на  
СВОИХ  
улицах?

В 1958 году

[назад](#)

# Даты 30

Сейчас в городе много школ, училищ, есть и университеты, и академии, а когда была открыта первая школа в Верхнеудинске?

[назад](#)

В 1797

г.

# Даты 40



Первое  
появление  
подобного чуда  
техники вызвало  
переполох у  
жителей  
Верхнеудинска.  
А когда это  
было?

В 1912 году

[назад](#)



# Даты 50

Когда-то за этим беспрецедентным пешельжным переходом команды девушек по маршруту Улан-Удэ-Москва следила вся Социалистическая Бурят-Монголия. Они потратили на него четыре с половиной месяца и триумфально финишировали на московском стадионе «Динамо». Когда это было?

[назад](#)

Октябрь 1936-март 1937 годов



[Назад](#)

## Площади 10

Назовите главную площадь  
старого Верхнеудинска. Как  
она называется сейчас?

[назад](#)

Базарная –  
площадь Революции

# Площади 20

Как называлась площадь Советов в начале XX века?

[назад](#)

Нагорная, поменяла свое название к 30-м годам, а внешний вид принял современный облик на рубеже 60-70-х гг.

# Площади 30

Памятник павшим борцам за власть Советов в Бурятии был заложен в 1920 г. Автором проекта был участник первой русской революции архитектор Н.А. Котов. В 1926 г. он был установлен на этой площади. На какой ?

[назад](#)

На площади Советов

# Площади 40

Как  
называется  
площадь, где  
стоит этот  
памятник?

[Назад](#)



Комсомольская



# Площади 50

Как называется эта  
одна из самых  
молодых площадей  
столицы?

[назад](#)

Театральная



# Имена 10



Один из гостей нашей республики назвал эту статую «Бурятская Родина-мать», а как её называем мы?

Гостеприимная Бурятия

[назад](#)



# Имена 20

Что объединяет этих людей, в честь которых названы улицы и поселки г. Улан-Удэ: Цыремпил Ранжуров, В. Серов, А. Вагжанов, П. Постышев, М. Ербанов, А. Амагаев, А. Буйко, В. Трубачеев, М. Сахьянова?

Они являлись активными борцами за власть Советов в Бурятии

[назад](#)

# Имена 30

Когда –то то место, где сейчас находится красивый Проспект Победы, назывался некрасиво – Вшивая горка. Почему?

[назад](#)

Здесь находились тифозные бараки  
инфекционной больницы  
а переносчиками тифа были эти насекомые.

# Имена 40

Этот человек одно время был учителем в Троицкосавском и Верхнеудинском уездных училищах, а в 1846-1859 гг. – смотрителем Верхнеудинских училищ. Обессмертил свое имя созданием стихотворения «Думы беглеца на Байкале», которое стало песней «Славное море - священный Байкал». Назовите этого человека.

[назад](#)

Дмитрий Павлович Давыдов

# Имена 50

Этот видный русский дипломат и государственный деятель петровской эпохи, не только заключил в 1689 г. Нерчинский договор, но и заменил зимой 1688-1689 гг. малый Удинский острог на небольшую рубленую крепость – будущий Верхнеудинск. А также он помог делегации хори-бурят в 1703 г. встретиться с царем Петром I. Назовите этого человека.

[назад](#)

Федор Алексеевич Головин



Ф.А. Головин –  
ближайший  
сподвижник Петра I,  
участвовал в создании  
русского флота, был  
начальником Военно –  
морского, Посольского,  
Ямского приказов,  
ведал Оружейной,  
Золотой и Серебряной  
палатами. Первый  
кавалер ордена Андрея  
Первозванного

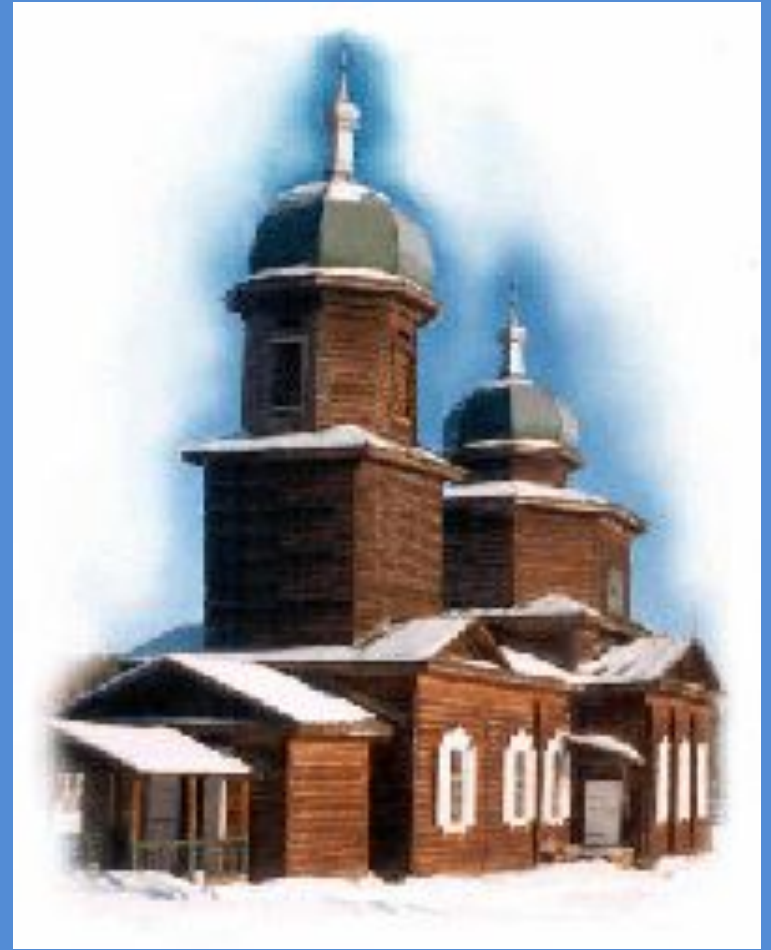
# Религия 10

Как называются буддийские  
храмы в Бурятии?

[назад](#)

дацаны

# Религия 20



[назад](#)

Какой из этих храмов является старообрядческим?

# Религия 30

Какой православный храм стал первым в  
Верхнеудинске?

[назад](#)

Спасская церковь, построенная в 1696 г.  
до нашего времени не сохранилась



# Религия 40



Какой ветви  
христианства  
принадлежит  
этот храм?

[назад](#)

Католический храм

# Религия 50



Что это за  
здание?

назад

Это здание синагоги

# Районы города 10

Какого района в Улан-Удэ никогда не было:  
Пригородного, Железнодорожного,  
Октябрьского, Центрального, Городского,  
Советского, Заводского

[назад](#)

Центрального

# Районы города 20

Какой из сегодняшних районов города является старейшим?

[назад](#)

Если судить по названию, то Железнодорожный, он появился в 1938 году и с тех пор носит своё имя, в отличие от двух других, которые их меняли, а если судить по исторической древности, то — Советский.

# Районы города 30

Какой район города является самым большим по занимаемой площади?

[назад](#)

Железнодорожный

# Районы города 40

Какой район города является самым  
многочисленным?

[назад](#)

Октябрьский

# Районы города 50

В каком районе города больше  
всего театров?

[назад](#)

В Советском