

ЛИТЕРАТУРА

1. Организация пассажирских перевозок: учебник / Под. ред. А.Г. Котенко, Е.А. Макаровой. – ФГБУ ДПО «Учебно-методический центр по образованию на железнодорожном транспорте», 2017. – 136 с.
2. Организация пригородных железнодорожных перевозок: учеб. Пособие / Ю.О. Пазойский и др.; под. ред. Ю.О. Пазойского. – М.: ФГБОУ «Учебно-методический центр по образованию на железнодорожном транспорте», 2015. – 270 с.
3. Нормирование маневровых работ, выполняемых на железнодорожном транспорте: метод. указания // Потапов П.Р., Ушаков В.М., Писарева И.Н., Александрова Н.Б. Новосибирск, 2011.
4. Типовой технологический процесс работы пассажирской и пассажирской технической станции ОАО «РЖД»: утв. ОАО «РЖД» 01.12.2015 №2806р. – М., 2015. – 158 с.
5. Типовой технологический процесс работы железнодорожного вокзального комплекса.: утв. ОАО «РЖД» 23.09.2020 № 2072/р. – Москва, 2020. – 257 с.
6. «Нормативы графика движения поездов. Нормы обеспечения поездов тормозами и допускаемые скорости движения поездов. Данные по весу тары и условной длине подвижного состава и специального подвижного состава: утв. ОАО «РЖД» 31.12.2015г. №3218р. - М., 2015. - 185 с.
7. Инструкция по разработке графика движения поездов в ОАО «РЖД»: утв. ОАО «РЖД» 31.12.2015г. - №3201р. – М., 2018 – 81 с.
8. Инструкция по определению станционных и межпоездных интервалов, утв. ОАО «РЖД» от 30.12.2011 № 2864р. – М., 2011. – 213 с.
9. Методика определения пропускной и провозной способности инфраструктуры железнодорожного транспорта общего пользования: утв. Минтранс России 18.06.2018 №266. – М., 2018. – 40 с.

Тема: Основы организации пассажирских перевозок и задачи железных дорог по их обеспечению

- Вопросы:

1. Обзор современного состояния железнодорожного пассажирского транспорта. Основные нормативные документы.
2. Структура управления пассажирскими перевозками.
3. Виды перевозок и классификация поездов.
4. Система показателей пассажирских перевозок.
5. Основные формы отчётности в пассажирских перевозках.
6. Основные направления развития пассажирских перевозок.

Конкурентные преимущества поездов дальнего следования

- Безопасность движения
- Экологичность транспорта
- Широкая маршрутная сеть
- Точность графика движения – более 98 %
- Независимость движения от погодных условий
- Комфортные условия для пассажиров в пути
- Возможность перевозки людей с ограниченными возможностями
- Рост доли нового парка вагонов в поездах
- Бесплатная перевозка детей в возрасте до пяти лет
- Отсутствие длительной процедуры регистрации и близость вокзалов к центру городов и других населенных пунктов

Ключевые показатели пассажирских перевозок

Показатель	2018г.	2019г.	2020г.	2021г.	Изменение 2021г./2020г., %
Пассажирооборот, млрд пасс.-км	91,6	93,6	48,2	67,3	139,5
В поездах формирования АО «ФПК»	87,7	90,0	47,6	66,7	140,2
Дерегулированный сегмент:	33,6	34,7	18,1	27,1	149,5
- во внутригосударственном сообщении	31,9	32,8	17,8	26,1	146,8
- в межгосударственном сообщении	1,8	1,9	0,3	1,0	293,6
Регулируемый сегмент	54,1	55,2	29,4	39,6	134,5
Перевезенные пассажиры, млн. пассажиров:	102,0	105,8	59,0	81,2	137,6
- дерегулируемый сегмент	41,7	43,8	23,3	33,8	145,2
- регулируемый сегмент	60,3	62,0	35,7	47,4	132,7
Средний состав поезда, ваг.	12,7	12,5	9,9	11,4	115,3

Структура пассажирооборота в дальнем следовании во внутригосударственном сообщении, %

Виды транспорта	2019 г.	2020 г.	2021 г.
Железнодорожный транспорт	38,7	31,2	29,1
Воздушный транспорт	6,7	7,0	5,2
Автобусный транспорт	54,6	61,8	65,7

Доли перевозчиков железнодорожного сегмента в структуре пассажирооборота в дальнем следовании во внутригосударственном сообщении, %

Перевозчик	2018г.	2019г.	2020г.	2021г.
АО «ФПК»	36,4	35,5	27,7	26,0
ДОСС – филиал ОАО «РЖД»	1,6	1,8	1,8	1,7
«Гранд Сервис- Экспресс»		0,1	1,0	1,2
Другие	0,2	0,2	0,2	0,2

Источники: железнодорожный транспорт – статистическая отчетность ЦО-33, ЦО-32; авиатранспорт – Федеральное агентство воздушного транспорта (www.favt.ru); автотранспорт – экспертная оценка по данным Росстата (www.gks.ru).

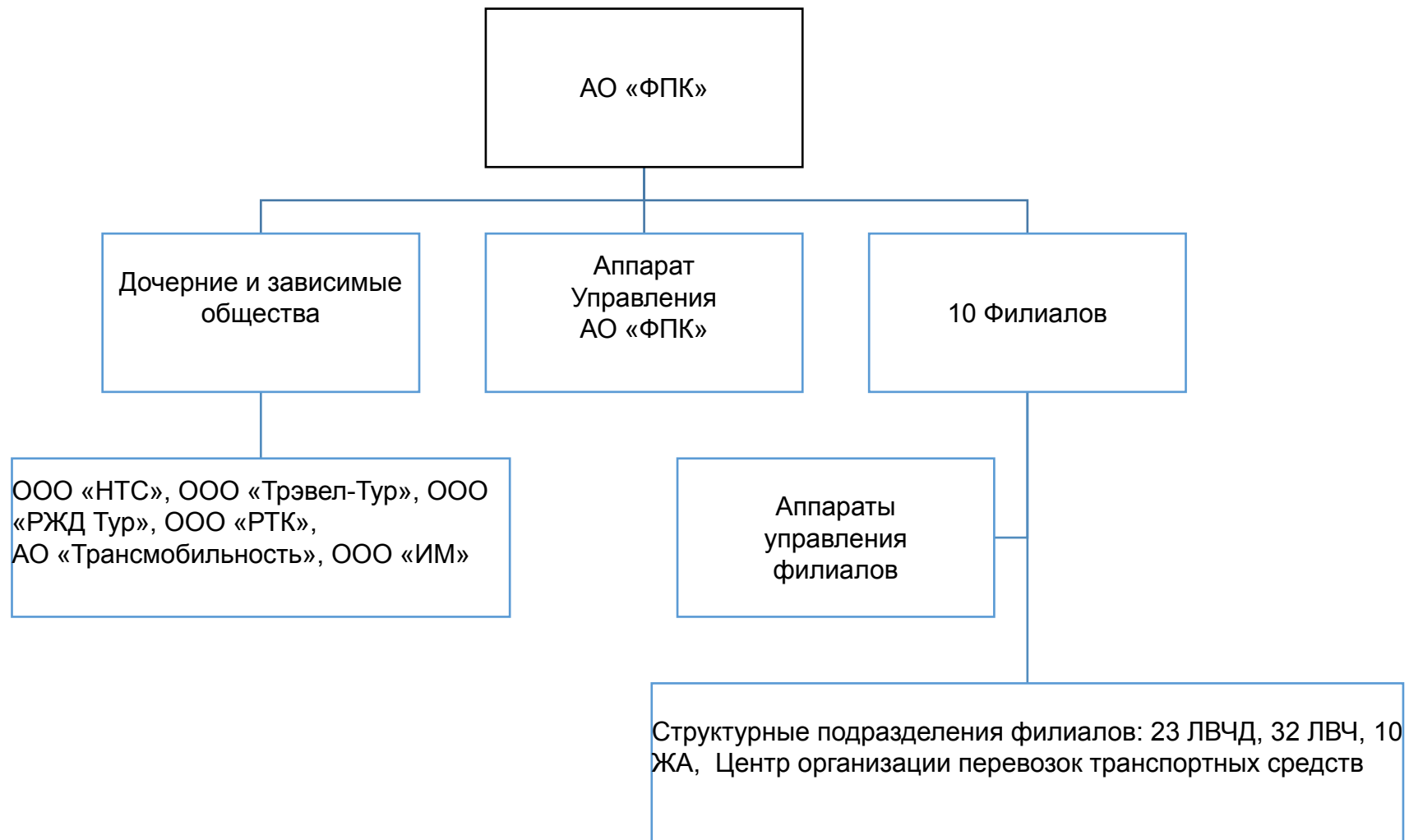
**Сравнение АО «ФПК» с компаниями-аналогами,
количество перевезенных пассажиров, млн чел.**

	2021г.	2020г.	%
SNCF Voyages (Франция)	104,9	76,6	+37
DB Fernverkehr (ФРГ)	81,9	81,3	+1
АО «ФПК»	81,2	59,0	+38

Основные нормативные документы

Нормативные документы
Федеральный закон «О железнодорожном транспорте в РФ»
Федеральный закон «Устав железнодорожного транспорта Российской Федерации»
Правила перевозок пассажиров, багажа и грузобагажа на федеральном железнодорожном транспорте РФ
Правила оказания услуг по перевозкам на железнодорожном транспорте пассажиров, а также грузов, багажа и грузобагажа для личных, семейных, домашних и иных нужд, не связанных с осуществлением предпринимательской деятельности
Особые условия перевозок в поездах международного сообщения формирования АО «ФПК» по глобальным ценам (с 1 октября 2018 г.)
Положение о порядке организации продажи проездных документов (билетов) на поезда дальнего следования
Соглашение между железнодорожными администрациями государств-участников Содружества Независимых Государств, Грузии, Латвийской Республики, Литовской Республики, Эстонской Республики об особенностях применения отдельных норм Соглашения о международном пассажирском сообщении (СМПС) - ОП СМПС
Санитарные правила по организации пассажирских на железнодорожном транспорте

Структура управления АО «ФПК»



Виды деятельности АО ФПК»

Перевозки пассажиров во внутригосударственном сообщении в регулируемом сегменте:

- в плацкартных вагонах;
- в общих вагонах;
- в вагонах с местами для сидения;
- в моторвагонном подвижном составе.

Перевозки пассажиров во внутригосударственном сообщении в дерегулированном сегменте:

- в вагонах класса люкс и вагонах-салонах;
- в вагонах СВ;
- в купейных вагонах;
- по специальному заказу;
- туристические перевозки;
- в скоростных поездах во всех типах вагонов;
- обеспечение пробега вагонов сторонних компаний в поездах АО «ФПК».

Перевозки пассажиров в дальнем следовании в международном сообщении:

- перевозки пассажиров в международном сообщении;
- обеспечение пробега вагонов сторонних компаний в поездах АО «ФПК».

Перевозки багажа, грузобагажа

Прочие виды бизнеса:

- ремонт и обслуживание подвижного состава клиентов;
- оказание дополнительных сервисных услуг в поездах;
- сдача в аренду подвижного состава;
- сдача в аренду недвижимого имущества и оборудования.

КЛАССИФИКАЦИЯ ПАССАЖИРСКИХ ПОЕЗДОВ

Факторы, влияющие на категорию пассажирских поездов	Категория пассажирских поездов
Расстояние следования	Дальние
	Пригородные
Скорость движения и комфортабельность	Высокоскоростные. Курсируют на специализированных железнодорожных линиях.
	Скоростные (маршрутная скорость не менее 91 км/ч при допустимых скоростях движения в интервале 141-200 км/ч). Назначаются на основных магистралях между крупными городами.
	Скорые (маршрутная скорость от 50 км/ч до 91 км/ч. Назначаются на основных магистралях между крупными городами.
	Пассажирские (маршрутная скорость менее 50 км/ч). Обращаются между крупными населенными пунктами и обслуживают пассажиропотоки, не охваченные скорыми поездами.
Регулярность движения	Круглогодичного, сезонного и разового назначения.
Периодичность движения	Ежедневные, следующие через день (по нечетным или четным числам), следующие по определенным дням недели или числам месяца.
Уровень предоставляемого сервиса	С высококлассным сервисом и широким перечнем услуг - фирменные. Поезда, обслуживаемые моторвагонным подвижным составом, делятся на поезда повышенной комфортности и без предоставления дополнительных услуг.

Нумерация поездов

Категория поездов	Номера поездов
1 Пассажирские поезда в международном, дальнем и местном сообщении	
1.1.1 Скорые круглогодичные	1-150
1.1.2 Скорые сезонного и разового обращения	151-298
1.1.3 Пассажирские круглогодичные	301-450
	601-698
1.1.4 Пассажирские сезонные, разового назначения и детские	451-598
1.1.5 Скоростные	701-750
- для скоростных поездов Стриж (составами Talgo) с маршрутной скоростью до 140 км/ч	701-714
- для скоростных поездов Ласточка с маршрутной скоростью до 140 км/ч	715-736
- для скоростных поездов из пассажирских вагонов локомотивной тяги (за искл. Стриж) с маршрутной скоростью до 140 км/ч	737-746
- для скоростных поездов из пассажирских вагонов локомотивной тяги с маршрутной скоростью свыше 40 км/ч	747-748
- для скоростных поездов из моторвагонного подвижного состава с конструкционной и маршрутной скоростью до 140 км/ч	749-750
1.1.6 Высокоскоростные	751-788
- для высокоскоростных поездов из моторвагонного подвижного состава (Сапсан и Аллегро)	751-788

Нумерация поездов

1.1.7 Скорые, обслуживаемые моторвагонным подвижным составом (кроме скоростных и высокоскоростных)	801-898
- для скорых поездов, составом Ласточка	801-850
- для скорых поездов, составом МВПС	851-898
1.1.8 Служебного (специального) назначения	901-920
1.1.9 Туристические (коммерческие)	921-940
- с маршрутной скоростью до 50 км/ч (искл.)	921-930
- с маршрутной скоростью от 50 км/ч (вкл.) до 91 км/ч (искл.)	931-938
- с маршрутной скоростью от 91 км/ч (вкл.) до 140 км/ч (искл.)	939-940
1.1.10 Людские	941-960
1.1.11 Грузопассажирские	961-970
1.1.12 Почтово-багажные	971-998
2 Пригородные поезда	
2.1 Пригородные, приграничные пригородные (региональные) поезда	6001-6998
2.2 Скоростные пригородные поезда с резервированием мест	7001-7098
2.3 Скорые пригородные поезда и городские поезда	7101-7598
2.4 Поезда служебного (специального) назначения	7601-7628

Основные формы отчетности в пассажирских перевозках

Название отчета	Индекс	Краткое содержание
Отчет о перевозке пассажиров и доходе от этих перевозках	ЦО-22	Перевезено пассажиров, пассажирооборот, средняя дальность, доходная ставка по дорогам и видам сообщений
Отчет о распределении отправленных пассажиров дальнего следования по районам назначения (от Челябинска до Самары, от Новосибирска до Москвы и др.)	ЦО-23	Межрайонный и междорожный обмен пассажиров
Отчет о постанционном отправлении пассажиров по видам сообщения	ЦО-27	Количество отправленных пассажиров по видам сообщений
Отчет по перевозкам пассажиров дальнего следования в разрезе железных дорог формирования составов по дате отправления на всем пути следования	ЦО-22 «Экспресс»	Количественные и качественные показатели работы поездов по инфраструктуре ОАО «РЖД», поездам независимых компаний перевозчиков, по поездам АО «ФПК»
Отчет о перевозках пассажиров дальнего следования в поездах формирования Федеральной пассажирской компании	ЦО-32	Эксплуатационные показатели работы поездов, доходы, доходные ставки
Отчет о работе поездов дальнего следования формирования Федеральной пассажирской компании	ЦО-33	Перевезено пассажиров, пассажирооборот, количество отправленных вагонов, использование вместимости, доход, доходная ставка

• Развитие скоростного и высокоскоростного сообщения определено "Программой развития скоростного и высокоскоростного движения на сети железных дорог ОАО "РЖД" на перспективу до 2020 года" и "Стратегией развития железнодорожного транспорта в Российской Федерации до 2030 года".

• Ключевые проекты ВСМ:

Москва – Казань – Екатеринбург, протяженность 1 532 км;

Москва – Санкт-Петербург, протяженность 659 км (наиболее реальный проект);

Москва – Ростов-на-Дону – Адлер, протяженность 1 540 км.

• Мировым лидером по протяженности высокоскоростных железных дорог является Китай – более 22 тыс. км.

• Основные барьерные места на существующих линиях, где предполагается организация скоростного движения:

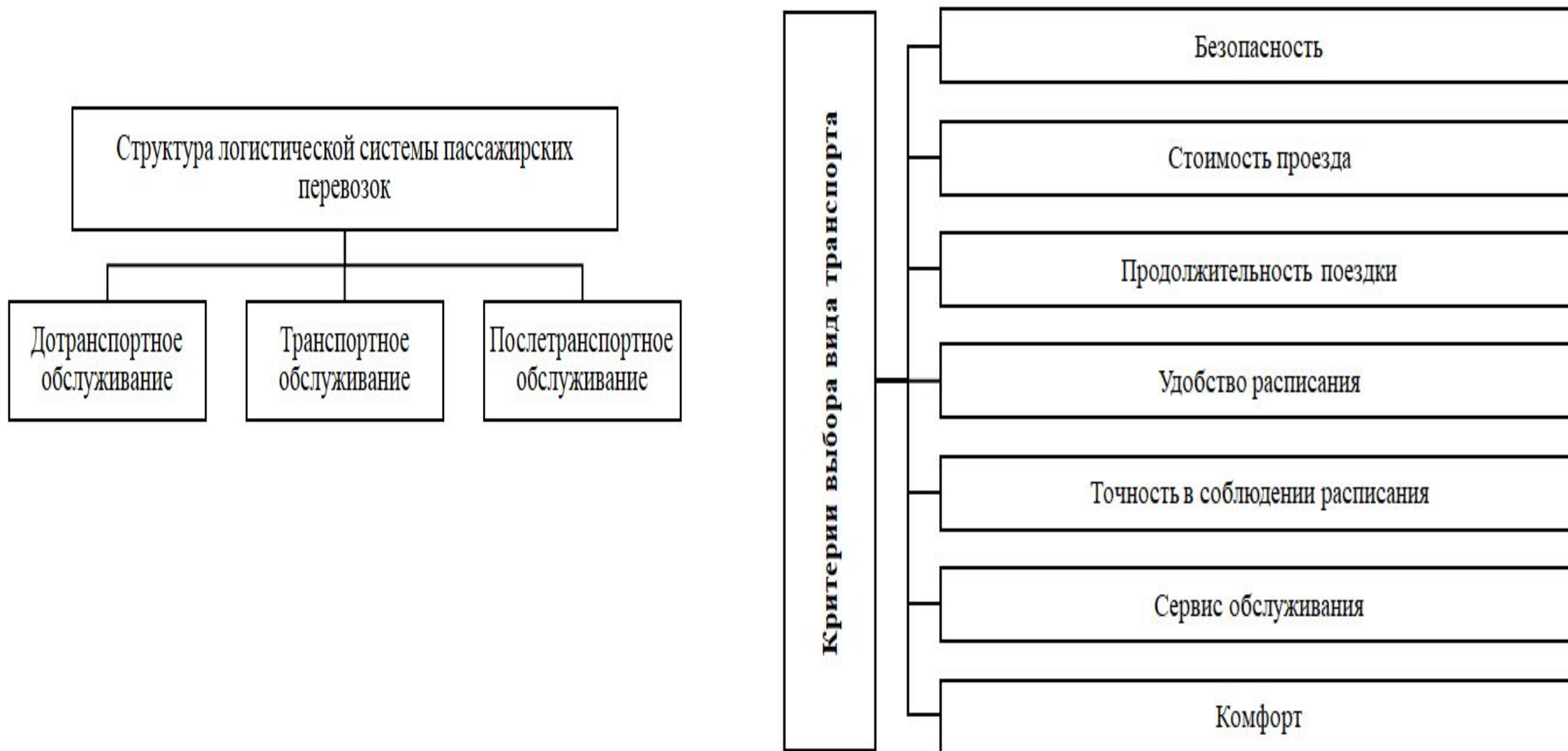
- искусственные сооружения (мосты, тоннели).

- наличие кривых.

- перегоны и участки с недостаточной пропускной способностью. Большой съём грузовых поездов.

- старая контактная сеть.

Развитие логистики пассажирских перевозок



Новый подвижной состав



РА 3

- **Вместимость** — 2×68 чел. (136 чел.) (головные) + 96 чел. (прицепной) (всего 232 чел.)
- **Конструкционная скорость** — 120 км/ч
- **Минимальный радиус прохождения кривых** — 125 м
- **Масса** — 2×48 т (96 т) (головные) + 40 т (прицепной) (весь состав 136 т)
- **Составность** — 3 вагона.

Новый подвижной состав

- **ЭП2Д** — Электропоезд пригородный, выпускается на Демидовском машиностроительном заводе.

Отличается от ЭД4М главным образом обновлённой кабиной машиниста и применением более современного энергосберегающего оборудования. Возможен выпуск коротких поездов в 2-3 вагона для малодеятельных участков или служебных перевозок работников.



• **Развиваются туристические перевозки. АО «ФПК» предоставляет транспортные услуги по организации туристических поездок. ООО «РЖД Тур» – специализированная компания холдинга «РЖД», которая организует:**

- туры выходного дня на ретропоезде из Москвы в область и близлежащие регионы, из Санкт-Петербурга в его пригороды, из Иркутска по Кругобайкальской железной дороге;
- туры продолжительностью от одного до трех дней по запросу от организованных групп; новогодние путешествия в Великий Устюг;
- путешествия на поезде «Императорская Россия»;
- поездки в любую точку России по индивидуальному запросу или запросу от организованной группы пассажиров в вагонах любого уровня комфортности.

Федеральная пассажирская компания планирует переход в будущем только на четыре типа поездов:

- дневной экспресс – быстрый способ переезда в течение рабочего дня, время в пути – до 6 ч, целевые расстояния – до 600 км;
- ночной экспресс – комфортная поездка с возможностью полноценного сна, время в пути – до 12 ч, целевые расстояния – до 1,5 тыс. км;
- традиционный поезд – бюджетный и удобный способ переезда на дальние расстояния, время в пути – более 12 ч, целевые расстояния – свыше 1,5 тыс. км;
- туристический поезд – специальный комфортабельный поезд для совершения поездок по заранее запланированному туристическому маршруту (путешествия класса люкс со всеми привилегиями пятизвездочного отеля; уникальные фирменные маршруты, например, «Красная Стрела», «Россия»).