

Microsoft Excel.

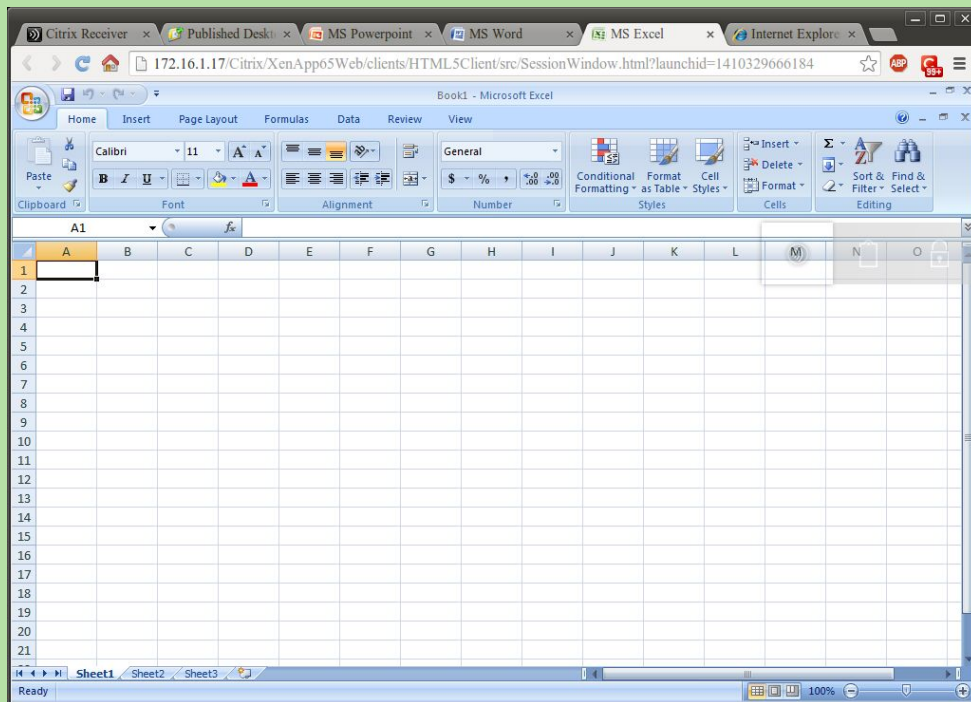


● 15.11.22

Содержание

- Что такое Microsoft Excel
- История создания
- Создание, загрузка и сохранение файлов - документов.
- Окно программы MS Excel
- Функции MS Excel
- Стандартные функции MS Excel
- Заключение

Что такое Microsoft Excel



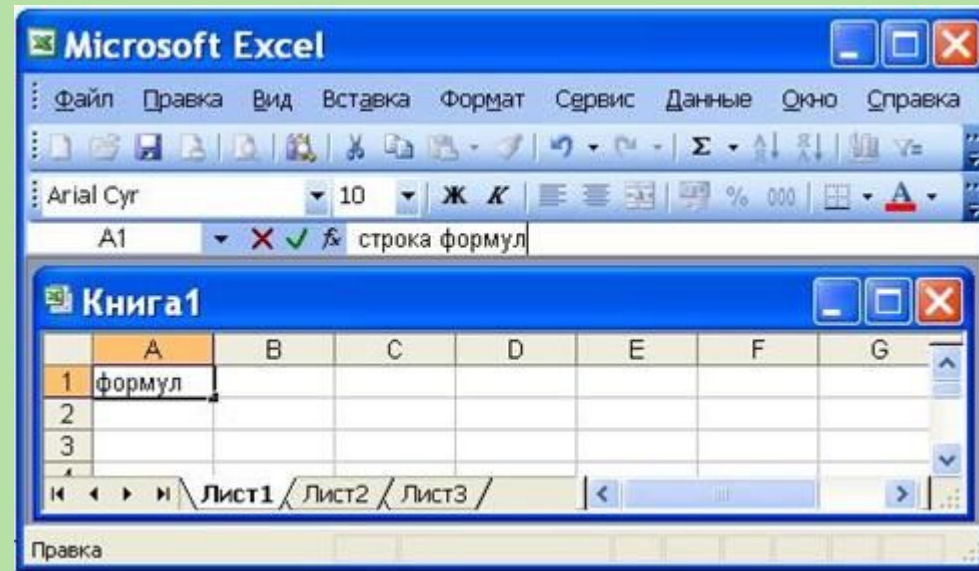
- *Microsoft Excel*-программа для работы с электронными таблицами, созданная корпорацией *Microsoft*.
- Она предоставляет возможности экономико-статистических расчетов, графические инструменты и, язык макропрограммирования VBA (Visual Basic for Application).
- *Microsoft Excel* входит в состав *Microsoft Office* и на сегодняшний день *Excel* является одним из наиболее популярных приложений в мире.

История создания

- Какова же история создания столь мощного инструмента для вычислений? Всё началось с того, что в 1982 году компания *Microsoft* выпустила 1-ый табличный процессор под названием *Multiplan*, который завоевал огромную популярность среди CP/M систем. Самая 1-ая версия *Excel* появилась на компьютерах *Mac* в 1985 году.
- А 1-ая версия для *Windows* стала доступна лишь в ноябре 1987 года. Компания *Microsoft* решила не останавливаться на достигнутом и год за годом укрепляла свои позиции на рынке и выпускала новые, всё более совершенные версии электронных таблиц *Excel*.

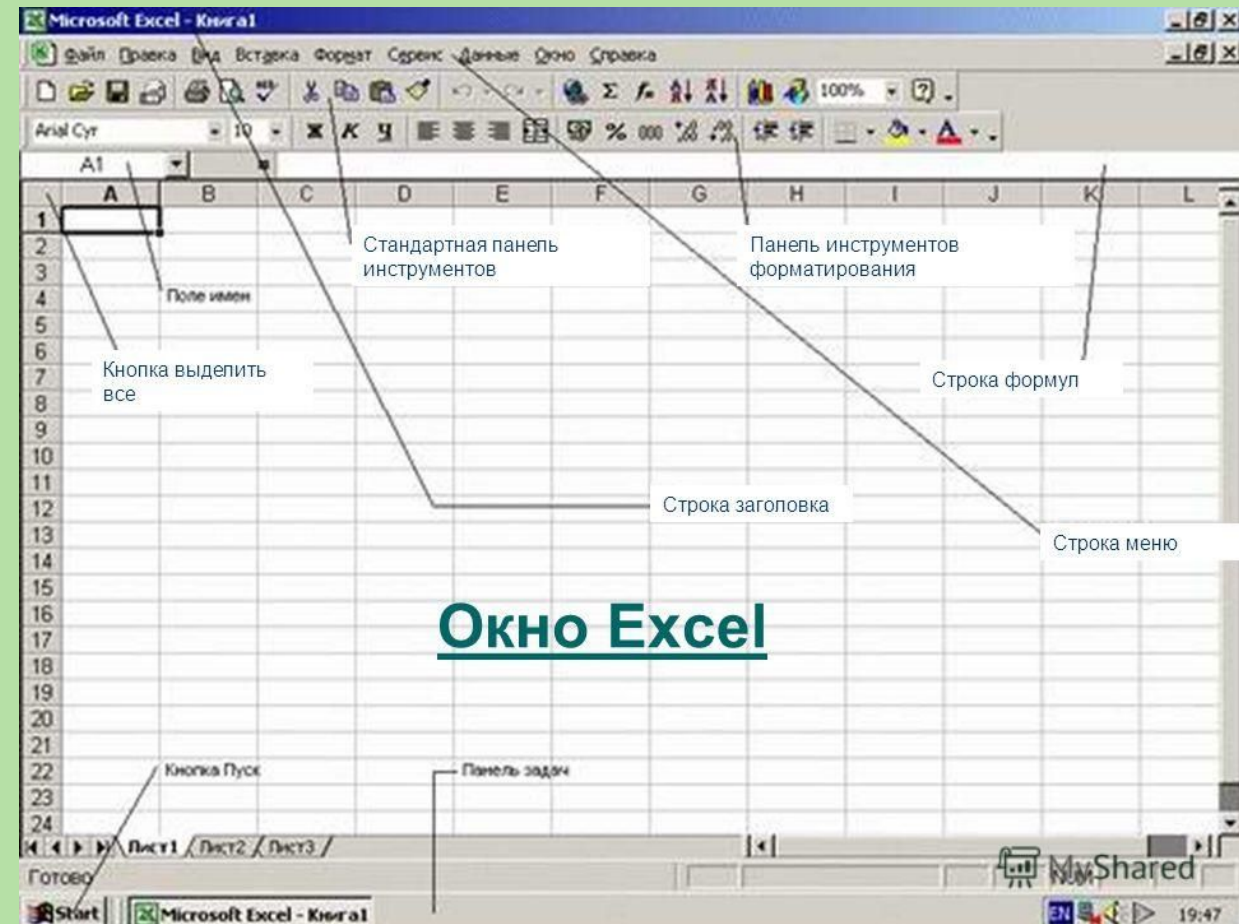
Создание, загрузка и сохранение файлов - документов.

- После запуска *MS Excel* по умолчанию предлагает вам начать создание нового документа под условным наименованием **Книга 1**.
- Можно подготовить документ, а затем сохранить его на диске в виде файла с произвольным именем и расширением.XLS. Сохранение файлов – документов выполняется по стандартным правилам *Windows*.



Окно программы MS Excel

- Окно содержит все стандартные элементы: заголовок, горизонтальное меню, две панели инструментов, полосы прокрутки, строка состояния.
- Как и в *Word*, выдаваемые вами команды применяются либо к выделенной ячейке, либо к выделенному блоку ячеек, либо ко всей таблице.
- Ниже панели «**Форматирование**» располагается строка формул, в которой вы будете набирать и редактировать данные и формулы, вводимые в текущую ячейку.
- В левой части этой строки находится раскрывающийся список именованных ячеек, и заголовок этого списка называется полем имен. В этом поле высвечивается адрес выделенной ячейки таблицы.



Функции MS Excel

- Функции задаются с помощью математических и других формул, которые выполняют вычисления над заданными величинами, называемыми аргументами функции в указанном порядке, определяемом синтаксисом.
- Список аргументов может состоять из чисел, текста, логических величин, массивов, значений ошибок или ссылок. Необходимо следить за соответствием типов аргумента. Кроме того, аргументы могут быть как константами, так и формулами. Эти формулы, в свою очередь, могут содержать другие функции. Ввод формул можно выполнить либо непосредственно в ячейке, либо в строке формул.

Некоторые функции Excel:

МАКС(список)	возвращает максимальное значение из списка аргументов
МИН(список)	возвращает минимальное значение из списка аргументов
СРЗНАЧ(список)	возвращает среднее (арифметическое) списка аргументов
СЧЕТ(список)	подсчитывает количество чисел в списке аргументов
СЧЕТЗ(список)	подсчитывает количество значений в списке аргументов
СУММ(Список)	суммирует аргументы
ОКРУГЛ(число; число_цифр)	округляет число до указанного количества десятичных разрядов
КОРЕНЬ(число)	возвращает положительное значение квадратного корня
ЦЕЛОЕ(число)	округляет число до ближайшего меньшего целого
SIN(число)	возвращает синус числа



Стандартные функции MS Excel

Стандартные функции в *MS Excel* подразделяются на следующие основные группы:

1. Финансовые;
2. Функции для работы с датами и временем;
3. Математические;
4. Статистические;
5. Функции для работы со ссылками и массивами;
6. Функции для работы с базами данных;
7. Текстовые;
8. Логические;
9. Функции для проверки свойств и значений.

Заключение

- Программа *Microsoft Excel* представляет собой электронную таблицу, которая состоит из строк и столбцов.
- Запускается эта программа, любым из стандартных способов. В *Microsoft Excel* файлы можно создавать, загружать и сохранять.
- *Excel* позволяет разделить окно таблицы на два или четыре подокна и одновременно работать с разными частями одной и той же таблицы.
- Окно программы по структуре похоже на окно программы *MS Word*. Оно содержит все стандартные элементы: заголовок, горизонтальное меню, две панели инструментов, полосы прокрутки, строка состояния.
- Также в этой программе можно произвести настройку экрана.



A decorative graphic in the top-left corner consisting of two overlapping lines: a dark grey line and a green line, both angled towards the bottom-right.

СПАСИБО ЗА ВНИМАНИЕ!