

# Водные ЭКОСИСТЕМЫ

Обитатели пресного водоема  
3класс  
Семина Н.Н.

# ***Внутренние воды России***



**Пресно-  
водный  
водоем**

```
graph TD; A[Пресно-водный водоем] --- B[пруд]; A --- C[река]; A --- D[озеро];
```

**пруд**

**река**

**озеро**



# Озеро Байкал



# Пруд





**КАМЫШ**



**ТРОСТНИК**



**РОГОЗ**

# Ручей

Живых организмов особенно много у берега, где вода течёт не так быстро. Здесь вода хорошо освещена, она более спокойная и теплая. В этом месте растут влаголюбивые растения.

Одни растения прикрепляются корнями ко дну, выставляя большую часть над водой; другие полностью погружены в воду.





## Обитатели пресного водоёма

Жизнь в водоеме есть везде: и у берегов, и на поверхности, и в толще воды, у самого дна и на дне.

По растениям вверх и вниз ползают улитки.

Некоторые из них никогда не выбирают на поверхность и дышат кислородом, растворенным в воде.



На водных растениях обитают улитки:  
**прудовик и катушка.**



- Жук-плавунец

В толще воды  
плавают  
хищные жуки-  
плавунцы,  
водяные клопы.



# Водяной клоп



**Вот  
водомерка  
стремительно  
бежит по  
поверхности  
воды и охотится  
на комаров и  
других мелких  
животных.**

**Ее длинные ножки  
снизу покрыты  
жиром, поэтому  
вода их и держит.**

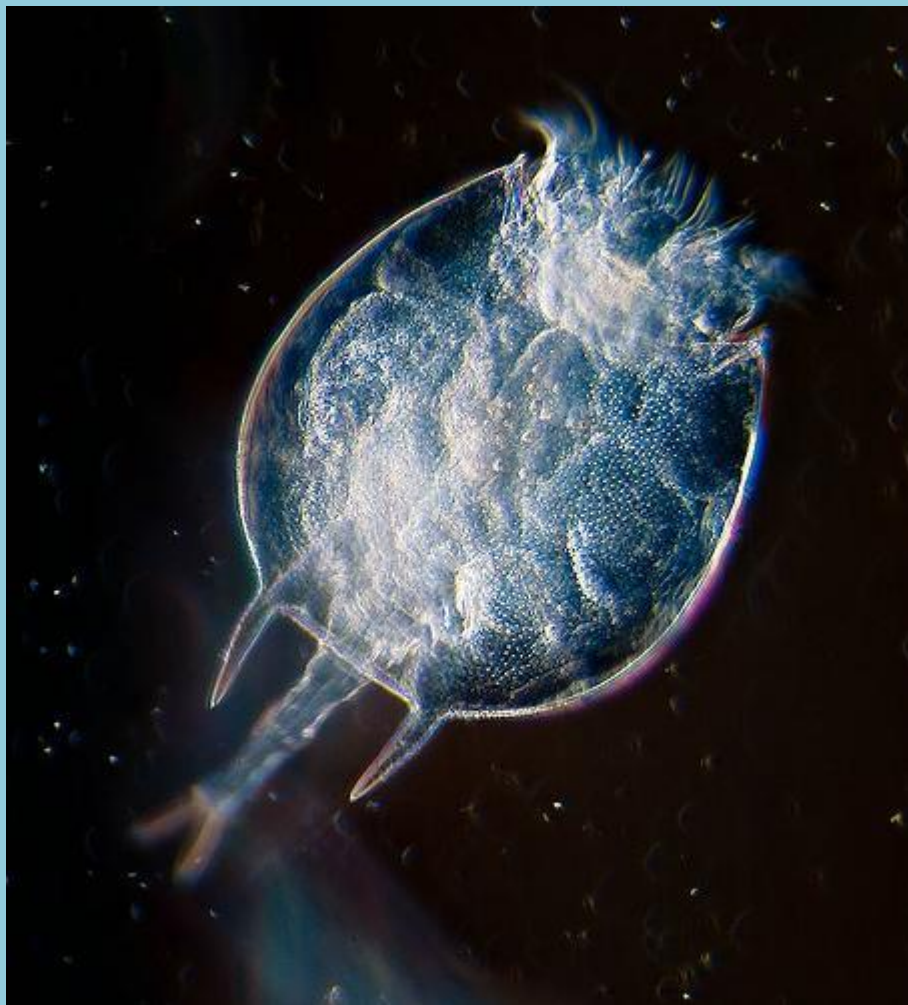


**Многочисленные  
микроскопические  
зеленые  
водоросли служат  
пищей  
простейшим  
животным**

- Кто же живет в капле воды? Если посмотреть в микроскоп, то откроется удивительный мир необычных существ -**инфузория-туфелька**
- Тело у туфельки покрыто ресничками, каждая умело управляет этими ресничками и быстро плышет.



Простейшими животными кормятся более крупные организмы:  
коловратки, личинки ручейников, подёнок, комаров(мотыль)



Elisav  
0202

- Личинка подёнки



- Личинка комара





**Коловратки, личинки ручейников, подёнок, комаров – это пища для жуков-плавунцов, хищных личинок стрекозы, мелкой рыбы.**

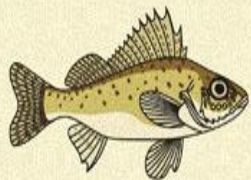


- **Мелкую рыбу поедают более крупные хищные рыбы.**

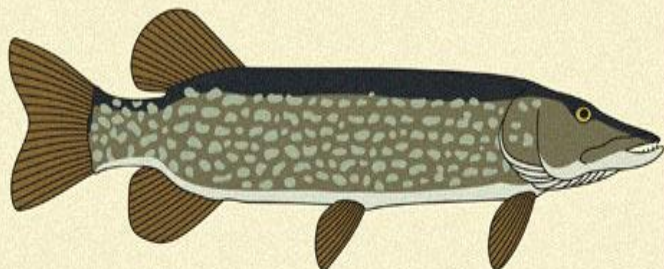




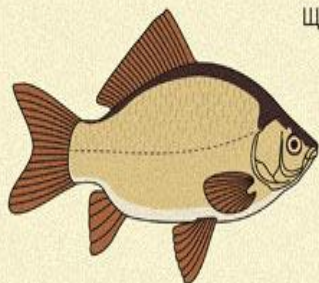
Окунь



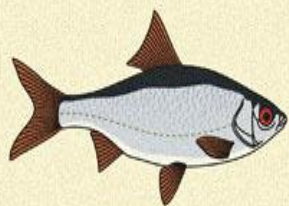
Ёрш



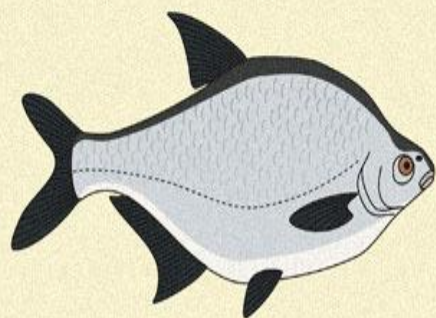
Щука



Карась



Плотва



Лещ



Рак



- **Какую роль играют растения в жизни многочисленных жителей водоемов?**
- **Во-первых**, зеленые растения под воздействием солнечного света из воздуха берут углекислый газ, а выделяют в воду кислород, необходимый для дыхания всех животных.
- **Во-вторых**, в зарослях водоема находят убежище и пищу птицы, земноводные, насекомые и их личинки, рыбы. Животные в водоемах есть везде: на поверхности и в толще воды, на берегу, на дне, на водных растениях.
- **Главные связи между животными и**

# Цепь питания.



# Цепь питания.



# Заключение

- Пресный водоём - природное сообщество т.к. все обитатели водоёма живут сообща и связаны сетью питания.
- Все обитатели водоёмов приспособлены к жизни в воде.
- Природное сообщество водоёма необходимо охранять, так как человек не может прожить без пресной воды.