

Проект GoodsIn WPT. Спецификация на часть СКУД и

Видеонаблюдение

Необходимо оборудовать входные двери перечисленных ниже помещений системой СКУД. Имеющиеся в помещении ворота или дополнительные выходы оборудовать СКУД не надо.

- На вход в помещение устанавливается считыватель, на выход – кнопка.
- Тип применяемых контроллеров Sigur. Модели – E900U и новее
- Типовой блок питания контроллера – SKAT-1200 DIN (Бастион)
- Обязательно наличие на линии питания вводного двухполюсного автомата(SE Acti9 или аналогичные)
- Обязательно наличие аккумулятора емкостью 7...9 Ач. Способ установки аккумулятора должен обеспечивать оперативную замену без использования инструмента.
- Типовой считыватель пропусков HID R10 (применяемые пропуска HID iClass SE)
- Все подключения через стационарные клеммные колодки
- Всё оборудование, за исключением замка, считывателя и кнопок должно быть установлено в едином монтажном коробе.
- Типовой вид монтажного короба приведен на фото.
- Типовой кабель питания Lapp Olflex Classic 110.
- Электропитание сводить в шкаф питания установленный в помещении рядом со стойкой СС05 (выделен красным на схеме)
- Допускается установка промежуточного распределительного шкафа питания (по согласованию)

Количество дополнительных точек СКУД: 6

Точки СКУД обозначены на плане символом 

#1	Комната клерков на новой входной двери	Считыватель+Считыватель
#2	Калитка в зону транспорта	Считыватель+Считыватель
#3	Доступ в склад химии	Считыватель+кнопка
#4	Калитка в зону транспорта	Считыватель+Считыватель
#5	Дверь GoodsIn - Midline	Считыватель+Считыватель
#6	Калитка в зону транспорта	Считыватель+Считыватель



Проект GoodsIn WPT. Спецификация на часть СКУД и Видеонаблюдение

2. Расширение системы Видеонаблюдения

Установить и подключить дополнительные камеры видеонаблюдения на участках.

План зон для дооборудования камерами приведен ниже.

- Место установки камеры выбирать так, чтобы обеспечивался обзор максимальной площади помещения
- Исключить установку камер над продуктом и ближе 2.5 метров от открытого продукта по горизонтальной проекции.
- Металлический корпус, не хуже IP67, с отсутствием деталей из хрупкого пластика
- Кабельные соединения должны быть внутри монтажного бокса камеры
- Разрешение не ниже 4MP
- Частота кадров при максимальном разрешении не ниже 25 к/с
- Питание – PoE
- Моторизованный объектив 2.7 – 13.5 или похожий (по согласованию)
- Кабель для камер F/UTP Cat 5 или выше. Предпочтительны Systimax, Hyperline
- Лицензии Интеллект учесть при расчете КП
- Цвет камер белый или светло-серый
- Производитель камеры: Hikvision, RVi
- Вариант применяемой камеры DS-2CD2643G2-IZS

Количество устанавливаемых камер: 5

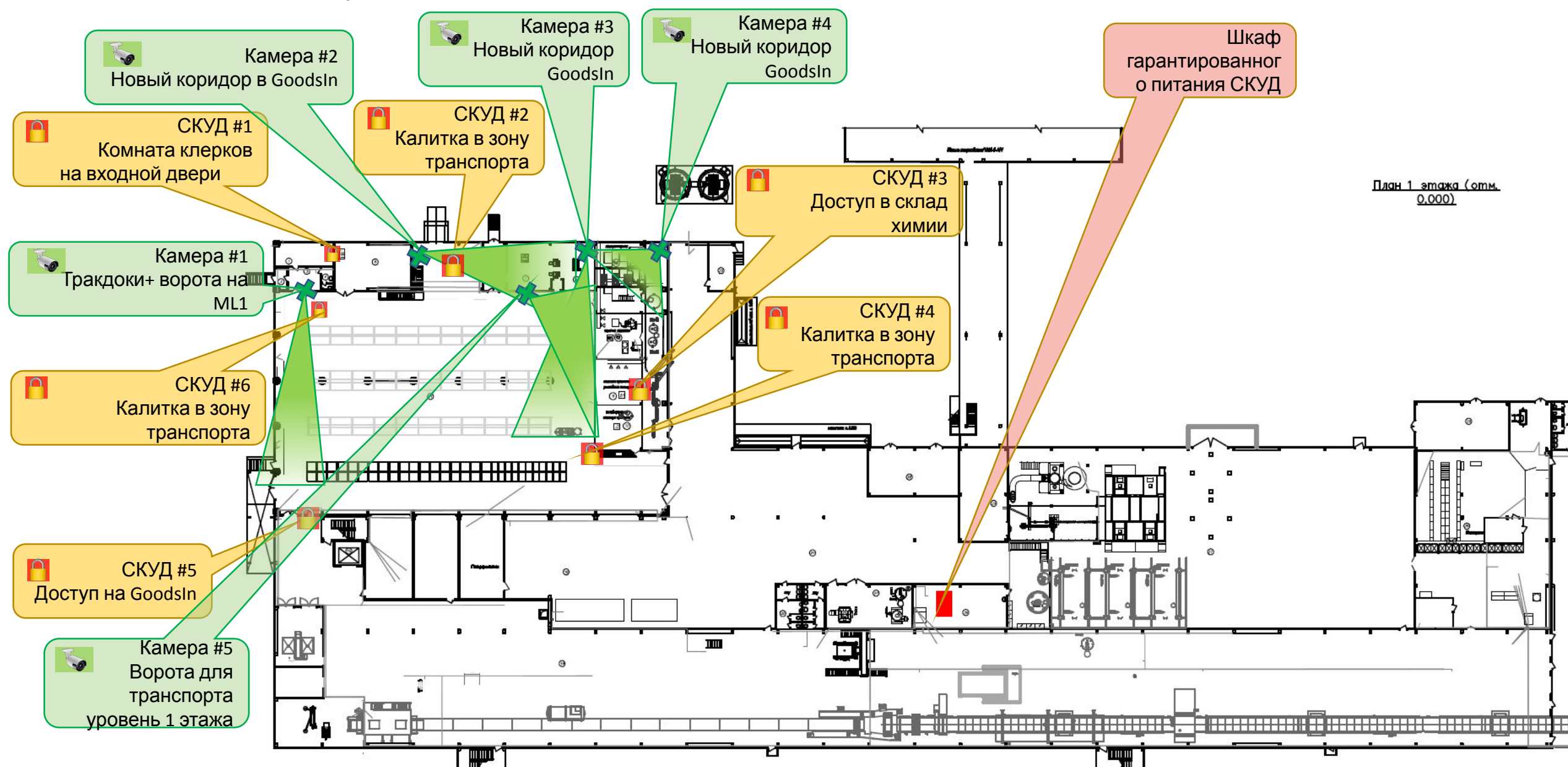
Камеры обозначены на плане символом 

#1	Трактоки+ ворота на ML1
#2	Новый коридор GoodsIn
#3	Новый коридор GoodsIn
#4	Новый коридор GoodsIn
#5	Ворота для транспорта уровень 1 этажа



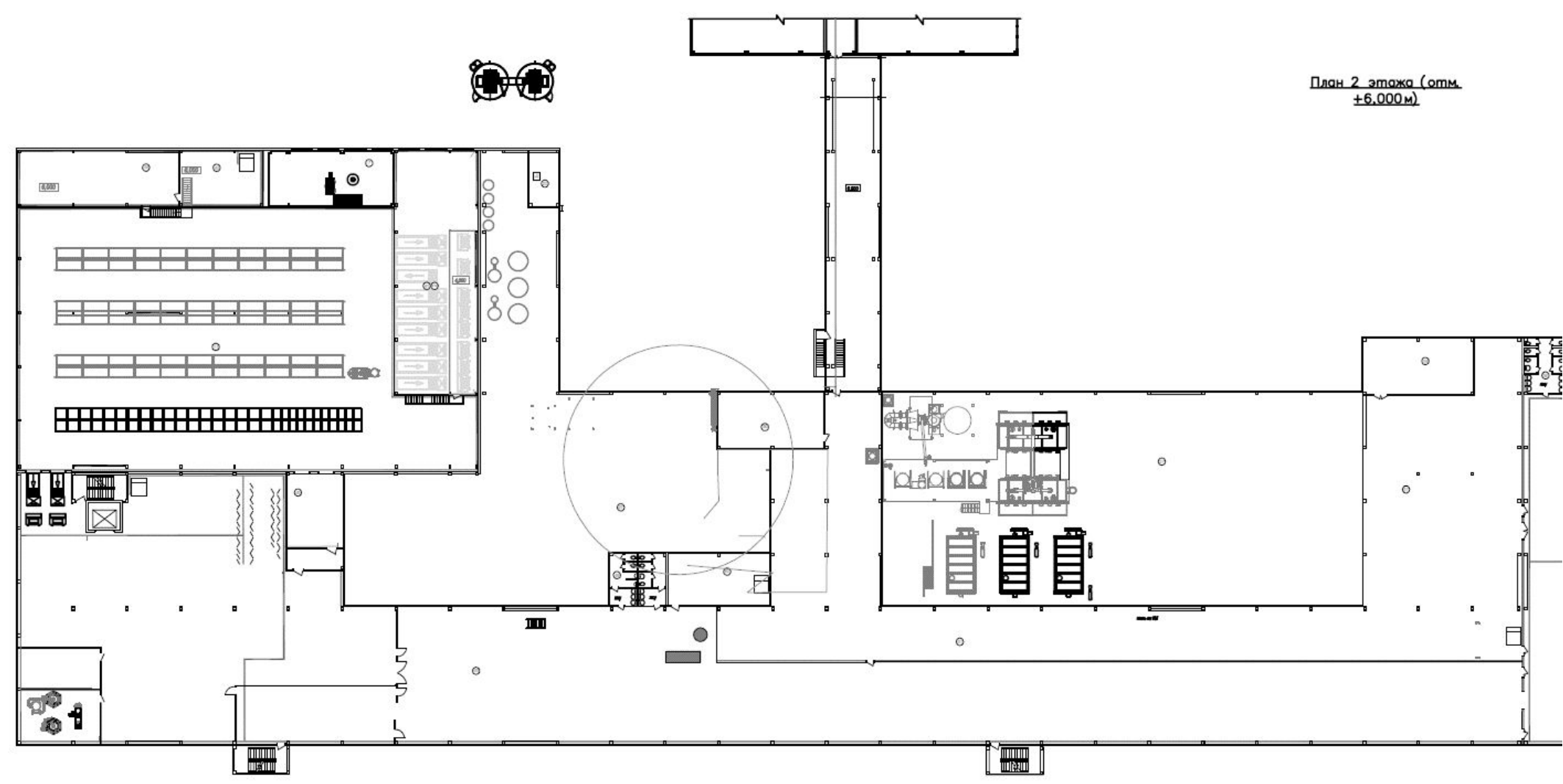
Проект Goods In WPT. Спецификация на часть СКУД и

Видеонаблюдение



Проект GoodsIn WPT. Спецификация на часть СКУД и Видеонаблюдение

Производственный корпус. 2 этаж



План 2 этажа (отм.
+6,000 м)