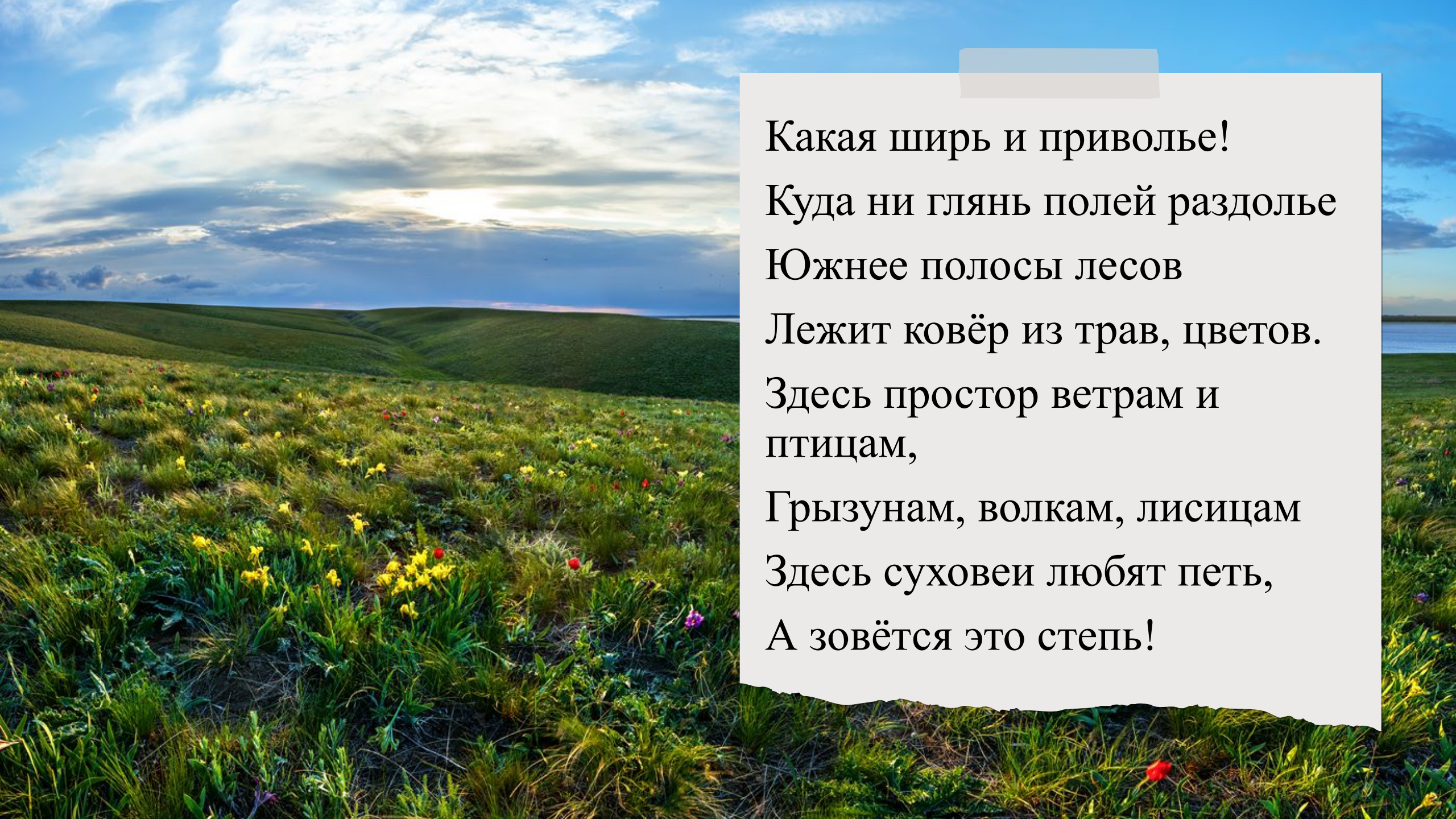




# Зона степей

---

Тема 16



Какая ширь и приволье!  
Куда ни глянь полей раздолье  
Южнее полосы лесов  
Лежит ковёр из трав, цветов.  
Здесь простор ветрам и  
птицам,  
Грызунам, волкам, лисицам  
Здесь суховеи любят петь,  
А зовётся это степь!



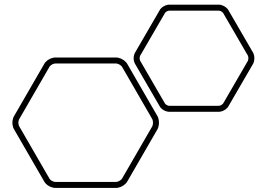
**Степи** – это безлесные пространства, покрытые травянистой растительностью.

---

В России степи занимают очень большие площади – на долю степей приходится около одной шестой части всей территории страны.



Расположена зона степи южнее зоны лесов.



Отличительная особенность степей –  
чрезвычайно плодородные почвы – **черноземы.**

# Средняя летняя температура в степях составляет от +20 до +43 градусов по шкале Цельсия.

---

Зимой она может опускаться до -20 градусов. Как правило, степная зона находится в промежутке между умеренно-континентальным и резко-континентальным поясами. Характеризуется эта территория очень жарким и засушливым климатом. В степях дождя может не быть несколько месяцев. От этого случаются степные пожары. Зимой, в степях мало снега, но холодно, зато очень часто встречаются метели, сопровождающиеся очень низкой температурой, достигающей до отметки в -37 градусов по Цельсию.





Все растения степи травянистые, растут на плодородной почве.

---

Растения приспособляются к жизни в степи по-разному: например, у тюльпанов после цветения листья и стебли отмирают, и в земле остается луковица с запасом питательных веществ до следующей весны. Так же приспособились ирисы и таволга.



---

У таволги на корнях клубневидные утолщения, там откладываются запасные питательные вещества, их даже можно употреблять в пищу.

# Совсем по-другому приспособились КОВЫЛЬ И ТИПЧАК.

---

Эти растения растут в виде крупного плотного куста. Внизу, у самой земли, многочисленные побеги плотно прижаты друг к другу. Листья ковыля и типчака узкие, чтобы испарялось меньше влаги, корни уходят глубоко в землю.







В степях нет деревьев, но есть травянистый покров, поэтому в траве живет множество насекомых: кобылка, кузнечик, шмель.

Раз есть насекомые, значит, есть и много разных птиц: степной жаворонок, дрофа, серая куропатка, журавль-красавка. Птицы степи устраивают гнезда прямо на земле.



Животные степи некрупные, их жизнь связана с землей, в которой они делают норы, чтобы прятаться от хищников.

---

В степи живут суслики, хомяки, мыши-полевки, в норах они делают себе запасы на зиму. И конечно, в степи есть хищники: степной орел, степной хорек, степная гадюка, которая питается грызунами. Окрас у степных животных часто под цвет растительности.





Многим растениям и животным степной зоны грозит исчезновение.

Главная причина — распашка степных земель.  
Люди превратили степи в поля.



Еще одна причина: на нераспаханных участках степей пасут скот, неумеренный выпас приводит к разрушению почв.

В Красную книгу занесены следующие животные степи: степной орел, журавль-красавка, дрофа, кузнечик степная дыбка, растение пион тонколистный.



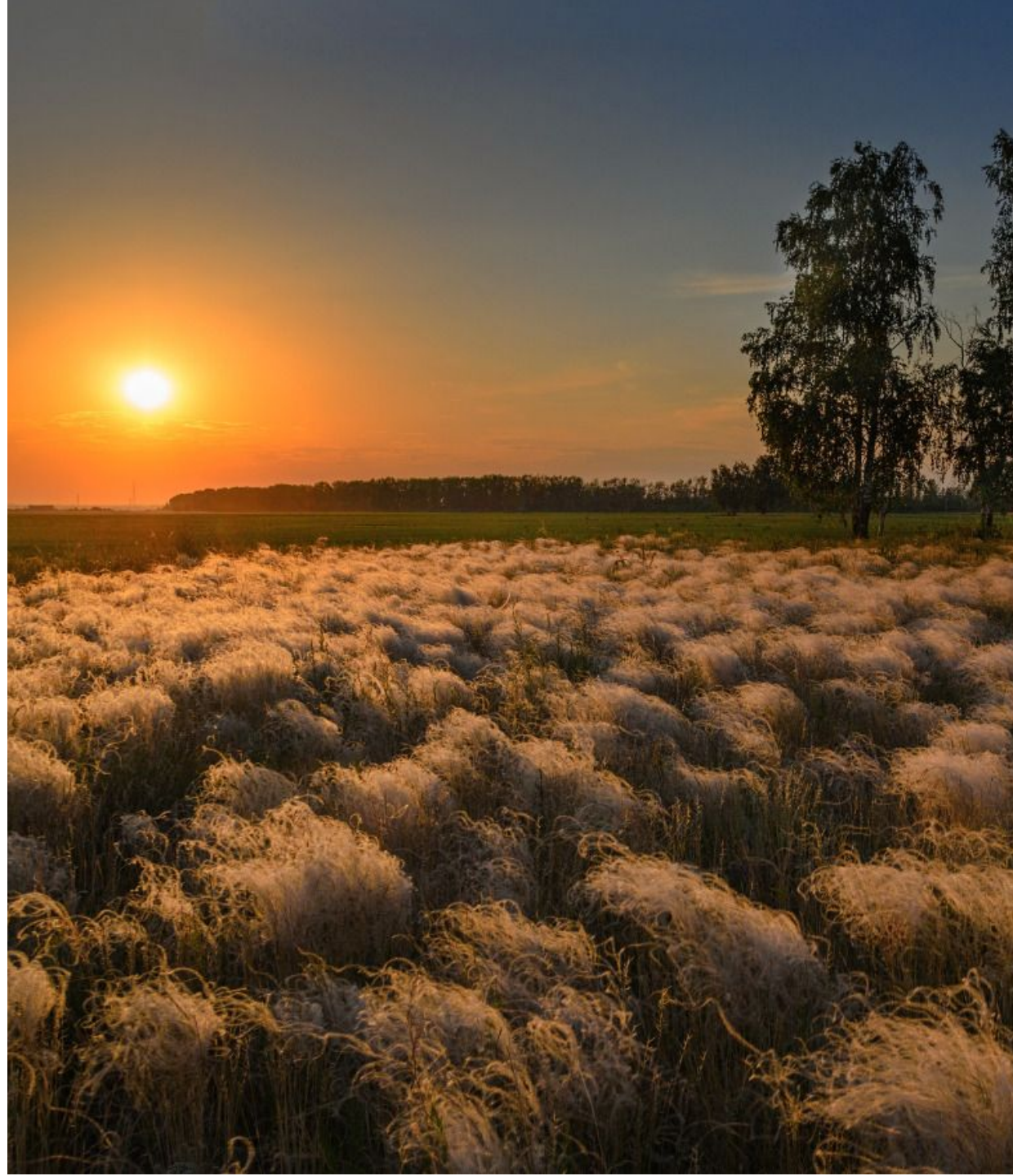


Есть еще одна проблема — это браконьерство.

---

Чтобы гнезда, построенные на земле, не были разорены во время полевых работ, ученые создают специальные питомники. Например, яйца дроф собирают и помещают в инкубаторы, а птенцов, когда они подрастут, выпускают в степь.

Чтобы сберечь природу степей, надо ограничить ее распашку, ограничить выпас скота, бороться с браконьерством, создавать заповедники.







Население степной полосы занимается разведением скота: коров, овец, свиней, снабжая мясными и молочными продуктами многие другие районы страны. Земли, на которых раньше росли ковыль, шалфей и другие травы, распаханы и поныне представляют интерес для сельского хозяйства.

# Тест

---

1. Есть ли в России степи?

А) Есть

Б) Нет

В) Были раньше





## 2. Одна из характерных особенностей степей – это

---

- А) Сухость и жара
- Б) Обилие влаги и средние температуры
- В) Холод и низкое количество осадков



### 3. Степная птица-хищник:

---

А) Дрофа

Б) Орел

В) Сокол

4. Самый распространенный вид змей в степи это:

---

- А) Питон
- Б) Кобра
- В) Степная гадюка



5. У каких растений листья узкие, а корни уходят глубоко в землю?

---

А) Колючка

Б) Ковыль

В) Тростник

Г) Типчак

