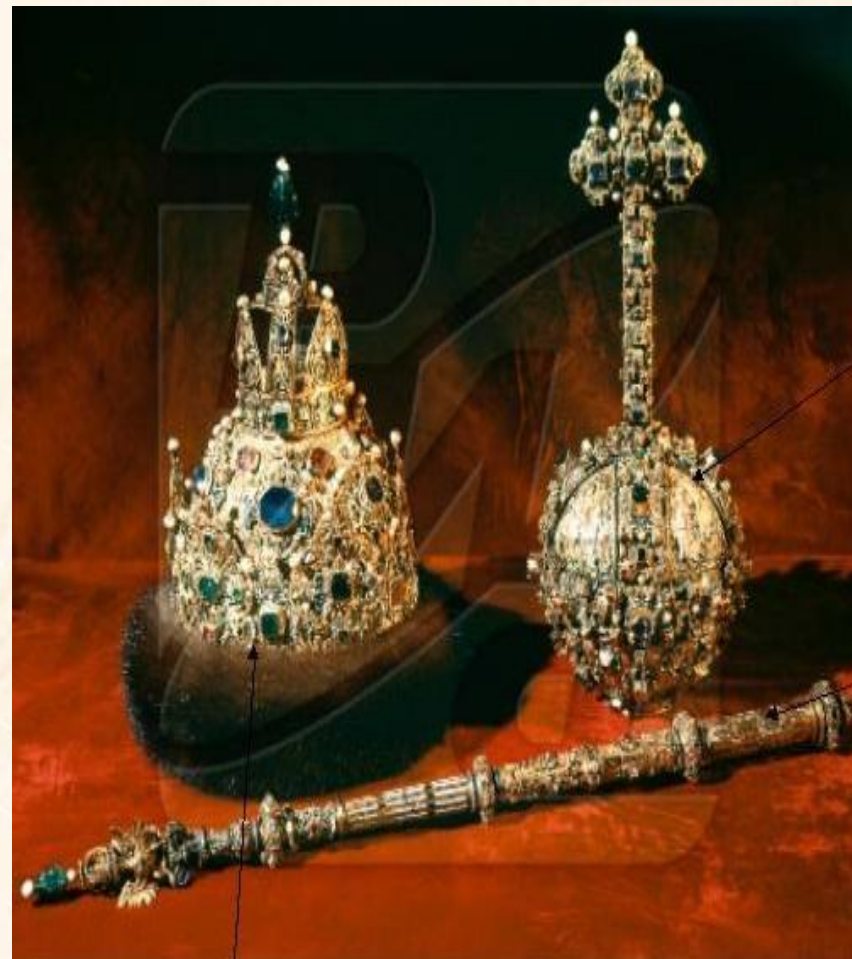
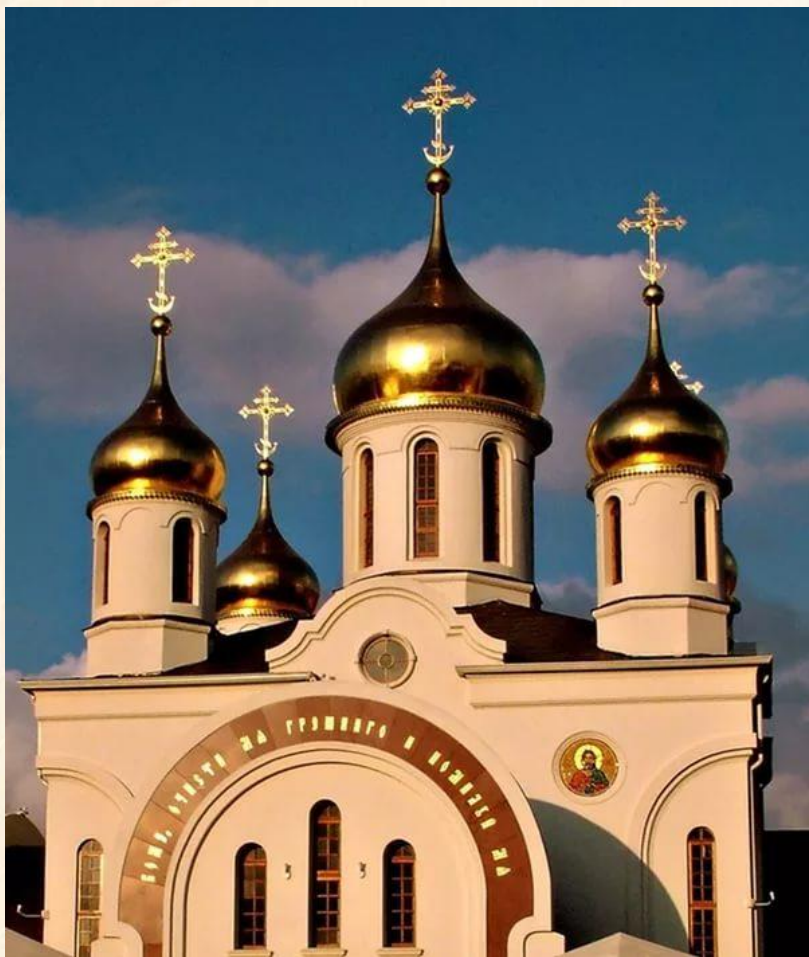


Установите связь



ТЕМА УРОКА:
**Церковь и государство в
XVI веке**




Вспомним:

Какова роль православной церкви в годы монголо-татарского ига?

Что произошло в середине XV века в Константинополе?





Цели:

- рассмотреть изменения в положении Русской православной церкви и проблемы церковных споров;
- выявить значение появления теории «Москва – Третий Рим»

ОСНОВНЫЕ ТЕРМИНЫ И ПОНЯТИЯ:

ересь, нестяжатели, иосифляне.

До 1448 Русская церковь находилась в юрисдикции Вселенского (Константинопольского) патриархата, составляя отдельную Русскую митрополию и пользуясь большой автономией, хотя её митрополиты и ставились Константинополем.

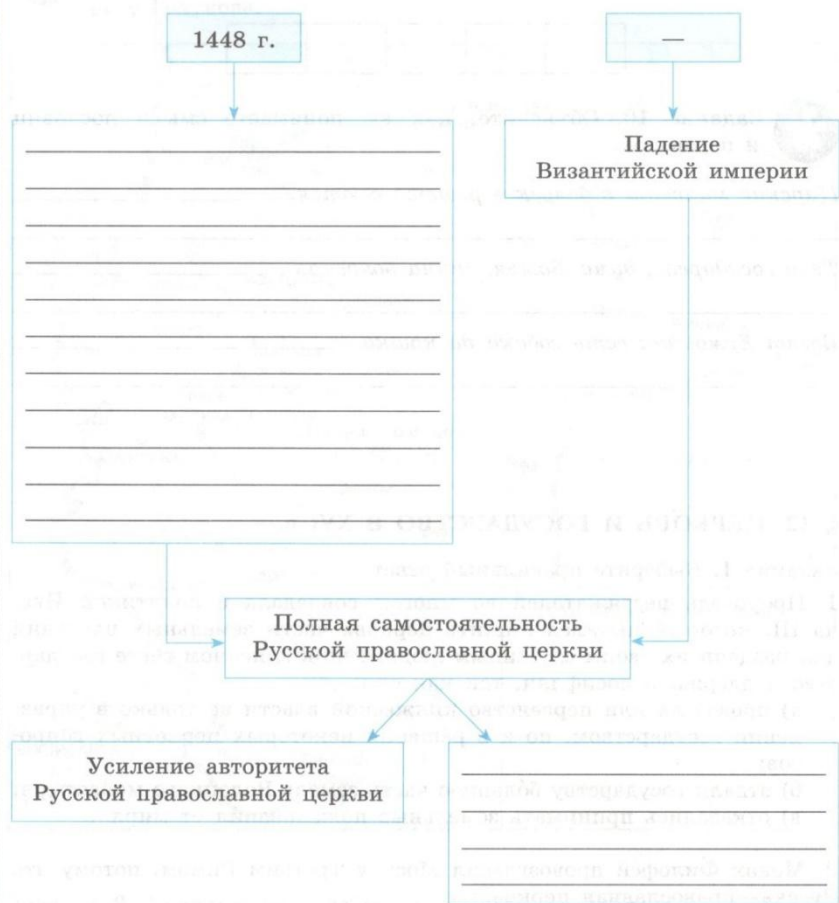
Из-за разорения татаро-монголами Киева митрополичья кафедра в 1299 (по другим данным — в 1309) была перенесена во Владимир, а в 1325 при митрополите Петре кафедру переместили в Москву.



В 1448 Архиерейский собор Русской церкви самостоятельно, без согласия Вселенского патриархата, избрал митрополитом епископа Рязанского Иону, который получил титул митрополита Московского и всея Руси.

Выполнение задания

Задание 2. Заполните пропуски в схеме «Изменения в положении Русской православной церкви».



Духовенство и миряне



**До 1589г.
Митрополит Московский и
всея Руси
11 епархий
(во главе – архиерей)**

Центр духовной жизни - храм

Нестяжатели и иосифляне



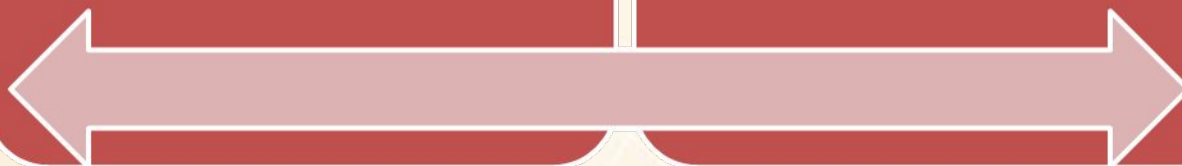
Ликвидация
монастырского
землевладения.

Независимость от
гражданской власти.



Защищали
монастырские
владения.

Первенство царской
власти.





Сравнение

«ИОСИФЛЯНЕ»

- Иосиф Волоцкий
- Богатство
- Церковь подобна солнцу

«НЕСТЯЖАТЕЛИ»

- Нил Сорский
- Аскетический образ жизни
- Сильная власть

Заполните таблицу

Направление	Лидер	Идея
Нестяжатели		
Иосифляне		

Заполните таблицу

Направление	Лидер	Идея
Нестяжатели	Нил Сорский	Скромный и аскетичный образ жизни, отказ от мирской суеты, против казни за ереси
Иосифляне	Иосиф Волоцкий	Церкви нужны материальные средства для благотворительности и просвещения людей

Ереси

Ересь - отступление от норм религиозного учения. Отрицание божественное происхождение Иисуса Христа и подчеркивание его человеческой сущности, отказ от почитания икон, монашества, поклонения святым.

Ереси подрывали устои церкви, а поскольку церковь поддерживала государство, обосновывала божественное происхождение верховной власти, власти великих московских князей, то борьба против церковных устоев означала и подрыв государственных интересов.

Ереси первой половины XVI века

Матвей Башкин



Феодосий Косой



«Москва – Третий Рим»

- **Идея «Москва — Третий Рим» окончательно сложилась в XVI веке**
- **Суть её хорошо известна.**
- **В 1439 году в Италии на Флорентийском соборе была подписана церковная УНИЯ, которая переводила Православную Церковь ПОД ВЛАСТЬ Папы Римского.**
- **Византия пошла на это соглашение, надеясь на военную помощь Европы в борьбе с турками-османами.**
- **Но в 1453 году Константинополь — Второй Рим — всё же пал под ударами завоевателей. Русь не признала Флорентийскую унию и крушение Византийской империи сочла НЕБЕСНОЙ КАРОЙ за ПРЕДАТЕЛЬСТВО Православия.**



Шапка
Мономаха



Домашнее задание:

- Параграф 12 ;
- Задание 1, стр. 100 «Думаем, сравниваем, размышляем»

Выясните местонахождение ближайшего от вашего дома монастыря. Проведите историческое исследование и узнайте, когда и кем он основан. Подготовьте сообщение (сопроводив его электронной презентацией) об этом монастыре и его основателе