

Бүлөп чыгаруу органнары

- Бүлөп чыгаруу органнары

Әһәмияте:

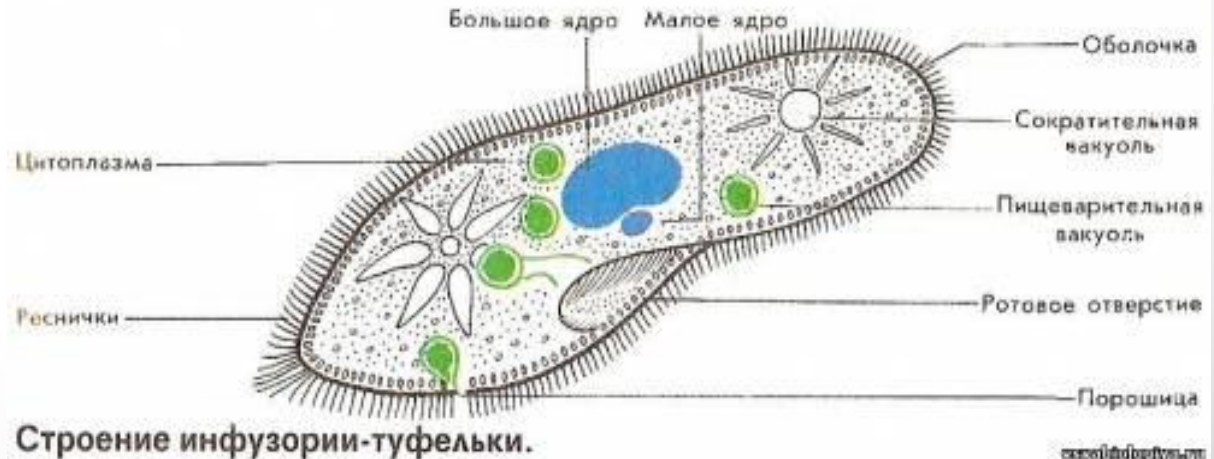
Матдәләр алмашы нәтижәсендә таркалу продуктлары хасил була. Бер өлше организм өчен файдалы, икенче өлеше аннан чыгарыла.

...



Иң гади төзелешлеләр

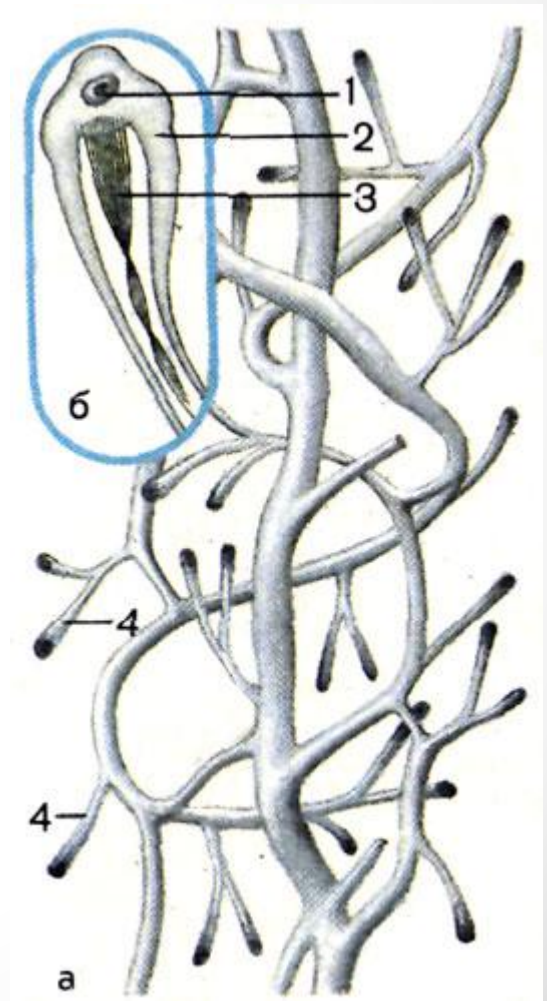
- Тереклек эшчәнлегә продуктлары тән өслеге аша чыгарыла;
- Су жыю каналлары буенча **кыскарту вакуольләренә** жыела



Болытсыманнар,
эчәккуышлылар тибының
махсус бүлеп чыгару
органны һәм системасы
ЮК.

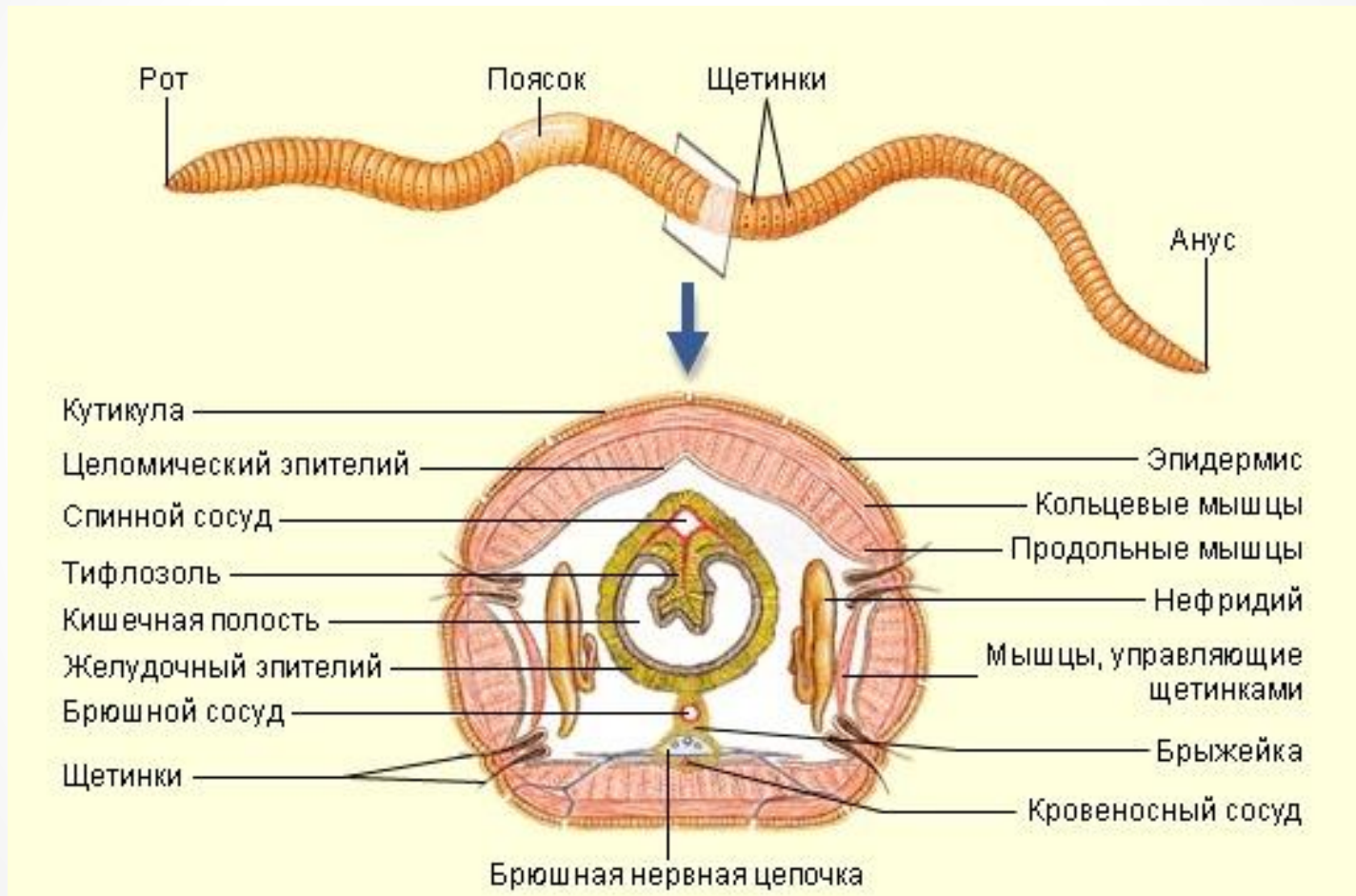
Тәннең бөтен күзәнәкләре дә
бүлеп чыгара.

Яссы суалчаннар тибы



Нечкә көпшәләр – каналчыклар.

Божралы суалчаннар тибы

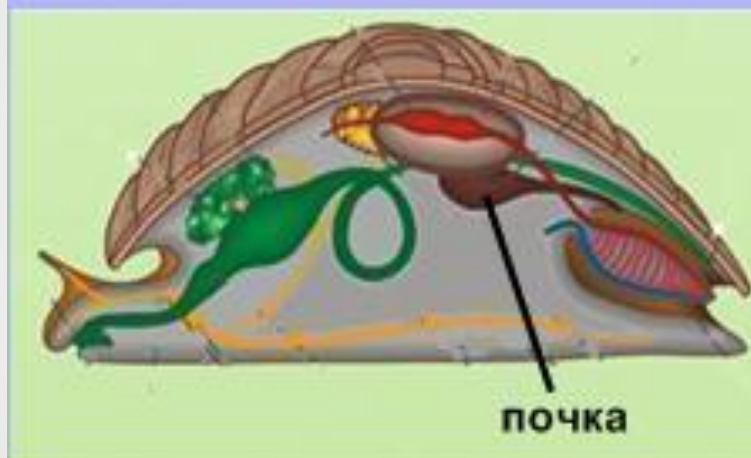
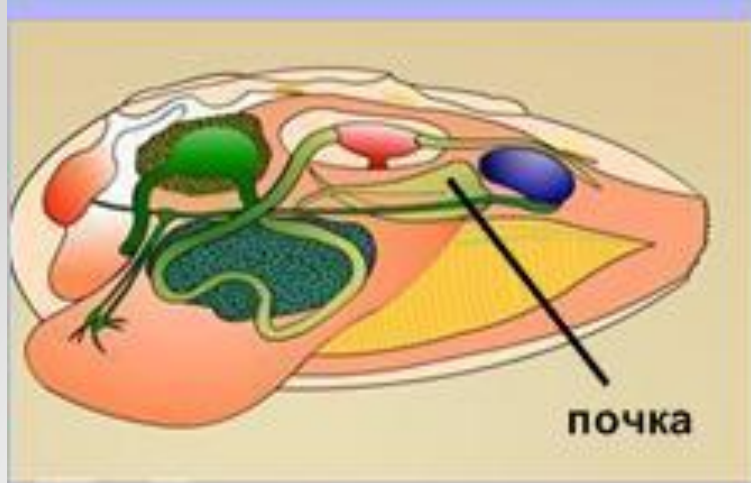


Нефридиялар – бормалы көпшөлөр

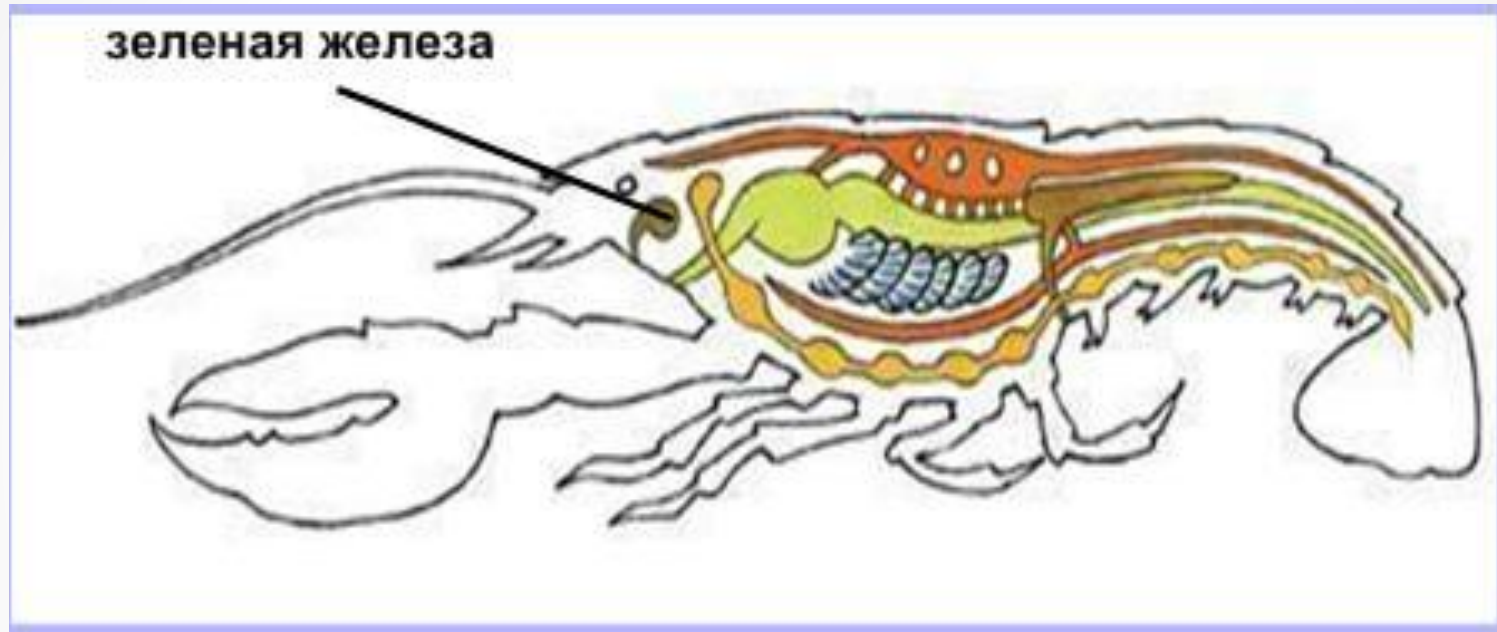
Моллюсклар

тибы

Бер яки ике бөөрдөн,
үткөрү каналлары һәм
бүлөп чыгару
тишемнәреннән тора.

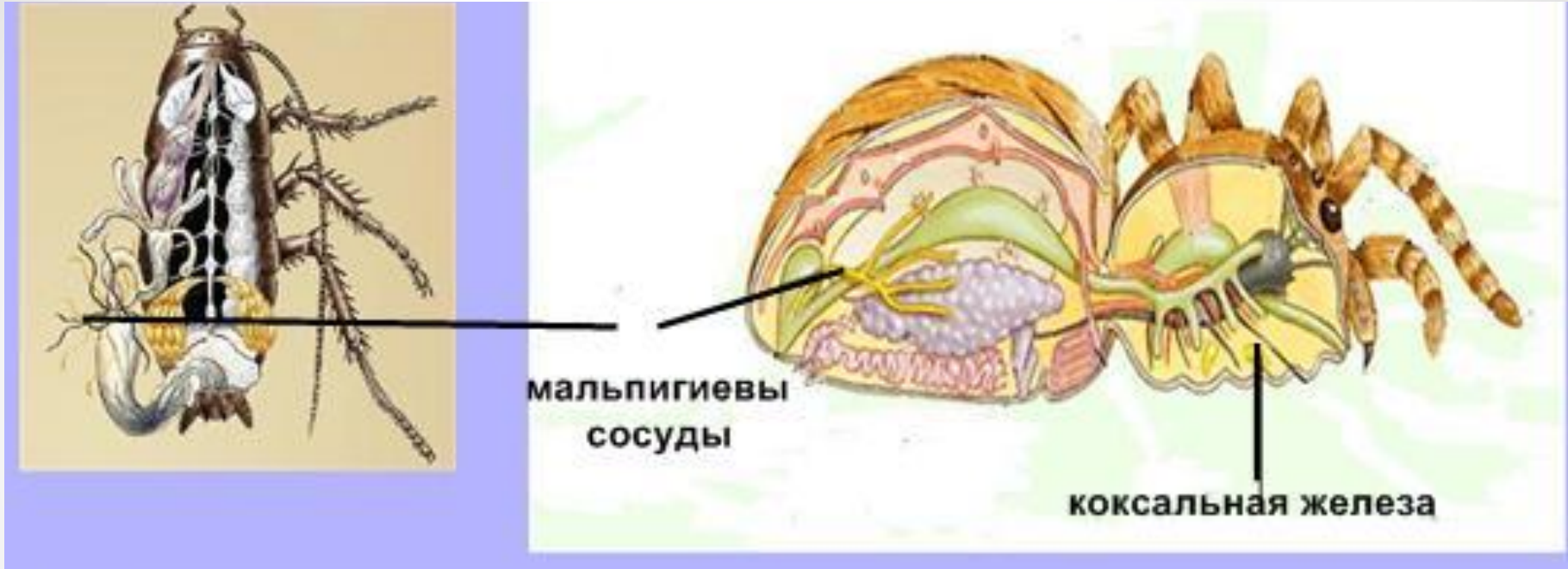


Буынтыгаяклар тибы Кысласыманнар классы



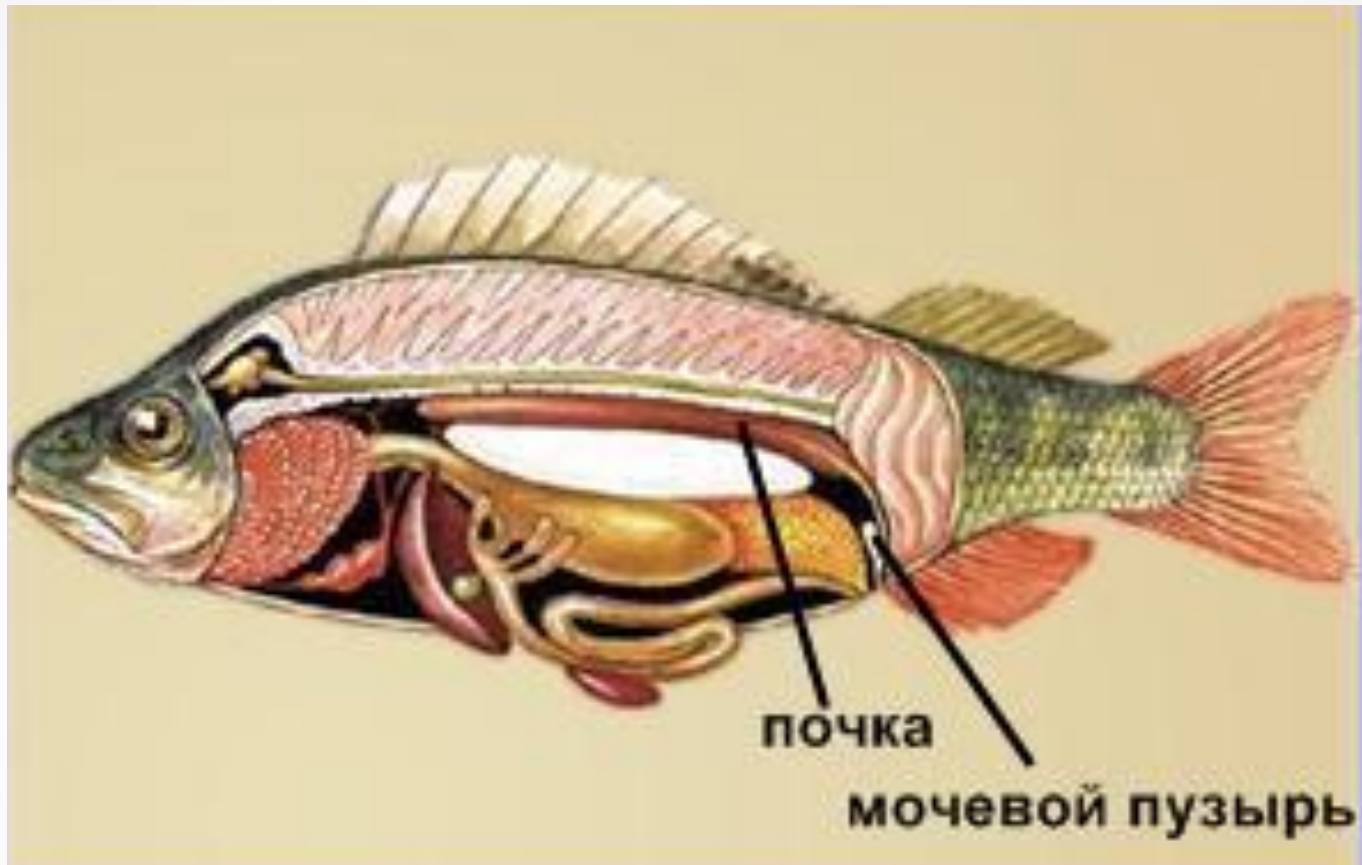
Яшел бизләр – мыеклар төбенә
ачылалар

Буынтыгаяклар тибы
Үрмәкүчсыманнар, бөжәкләр классы



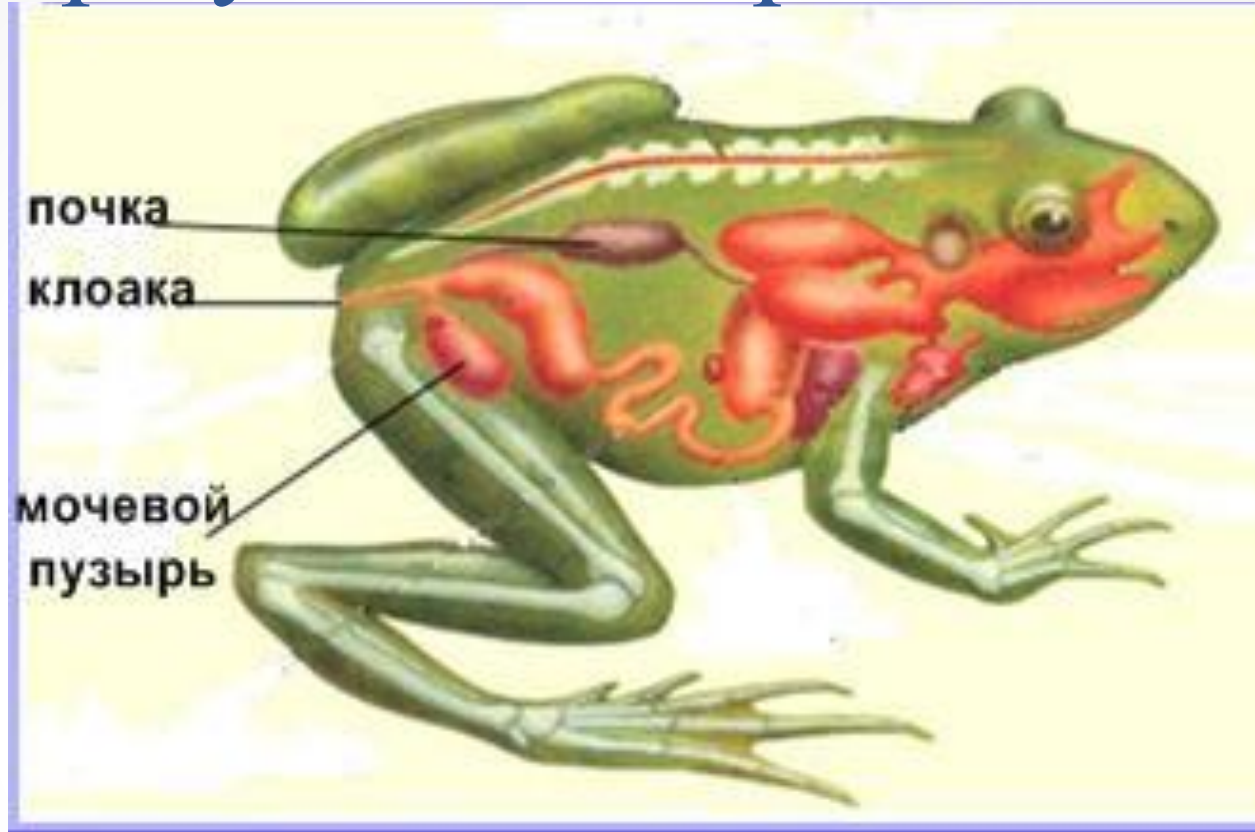
Мальпигий көпшәләре

Балыклар классы



**Кызыл-көңгүрт ике бөөр, ике сидек
юлы, сидек куыгы.**

Жир-су хайваннары классы



- Кызыл-көрән төстәге озынча бөөрләр, ике сидек каналы, клоака.

Сөйрөлүчөлөр классы



Ике бөөр оча
сөякләре өлкәсендә
урнашкан.

Кәлтәләр һәм
ташбакаларның
сидек куыгы бар

Кошлар классы



- Эре бөөрләр, парлы сидек юллары.
- Бүлөп чыгару органнарында сидек тупланмый, ә клоакадан шунда ук чыгарыла.

Имезучеләр классы

