

**1. Сары төсле — бал кебек,  
Ак чуклары — кар кебек.**

**Әллә ничә авыруга  
Файдасы бар, эч белеп.**

**2. Сары эшләпә кигәннәр,  
Жем-жем итә күзләре,  
Гел кояшка карганга,  
Кояш төсле йөзләре.**

**3. Кукрәгемә кадыйм – димә,  
Сабакта очлы угым.  
Өзәргә теләсәң әгәр,  
Чәнчеп алырмын кулын.**

**4. Таяк,  
Таяк өстендә маяк;  
Маяк өстендә кибет,  
Кибет эчендә дүр мең егет.**

# Чәчәк һәм аның ТӨЗЕЛЕШЕ

**Максат:** ябык орлыклыларның генератив органы буларак, чәчәк турында белемнәр формалаштыру.

**Бурычлар:** чәчәкнең төзелеше белән танышу; ике жәнесте һәм аерым жәнесте, чәчәк формуласы турында төшенчә бирү.

**Дәрестең тибы:** яңа белемнәр формалаштыру дәресе.

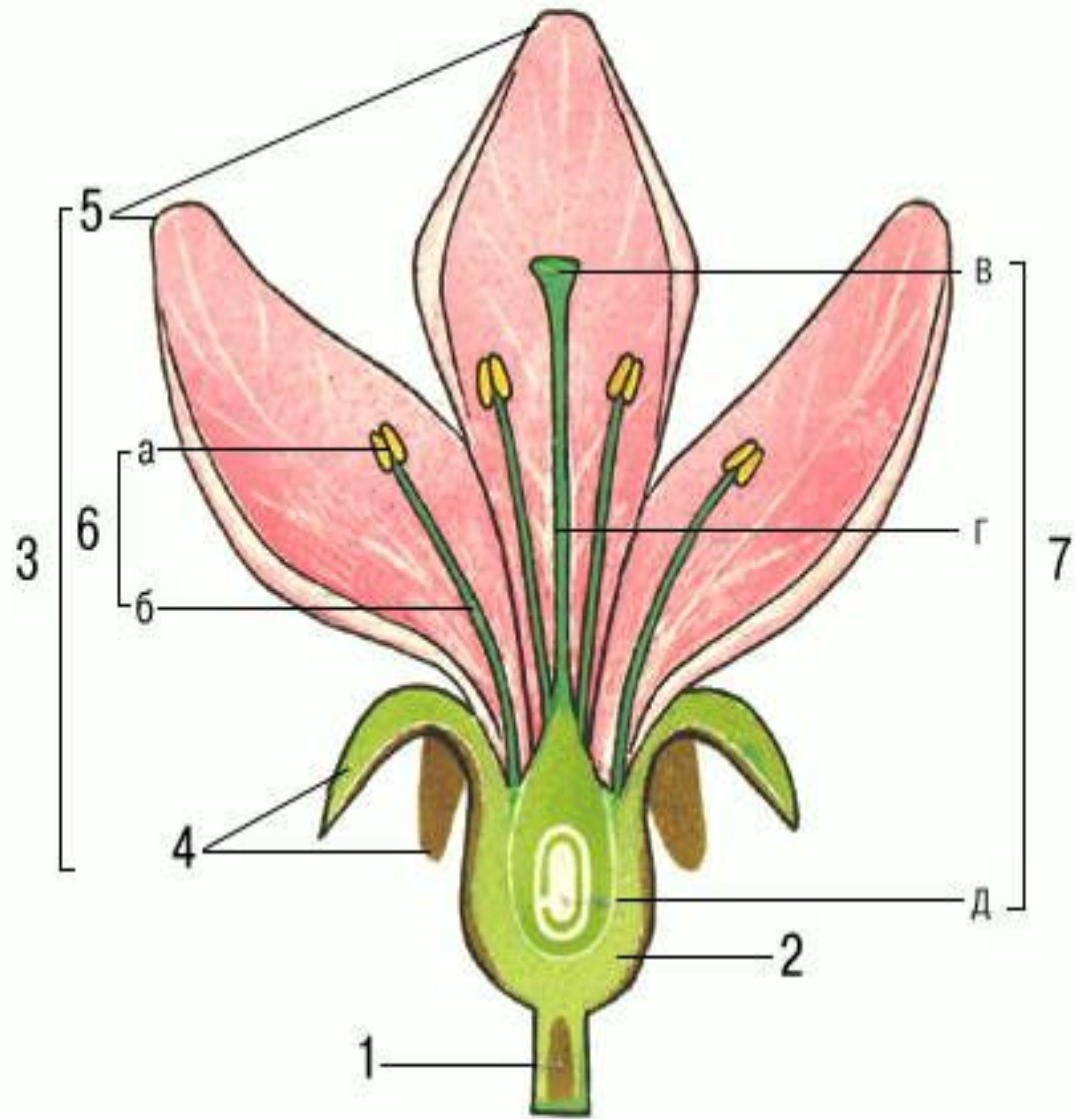


МБГБУ “Азалак төп гомуми белем бирү мәктәбе”нең  
биология укытучысы Мубаракшина Лиюзә Сәгыйрь  
КЫЗЫ



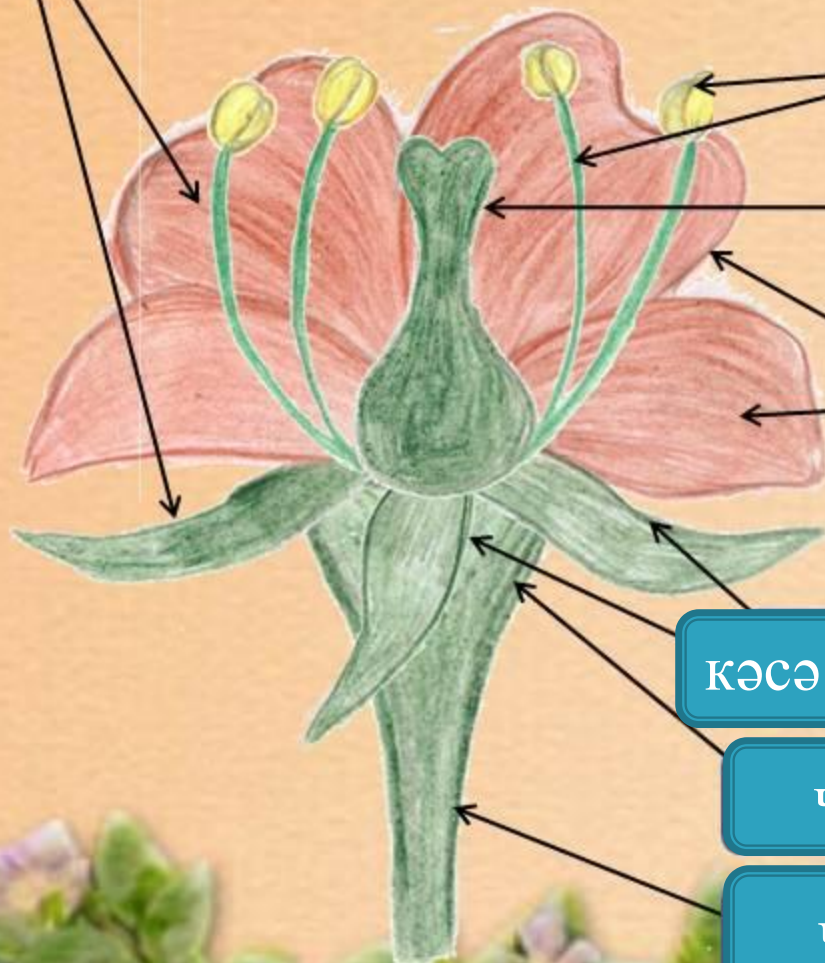
**Чэчэк** – орлыктан үрчү өчен хезмэт итэ торган, үзгэргэн кыскарган бэбэк. Чэчэк – чэчэк бөресеннэн барлыкка килэ. Анда серкэлөнү, аталану, яралгы барлыкка килү, орлык һәм жимеш ясалу бара.





# Чәчәк төзелеше

чәчәк тирәлеге



серкәч

жимешлек

таж  
яфракчыгы

кәсә яфракчыклары

чәчәк түшәге

чәчәк сабы

Чәчәкнең  
төп  
өлешләре

таж

кәсә

Лепесток венчика

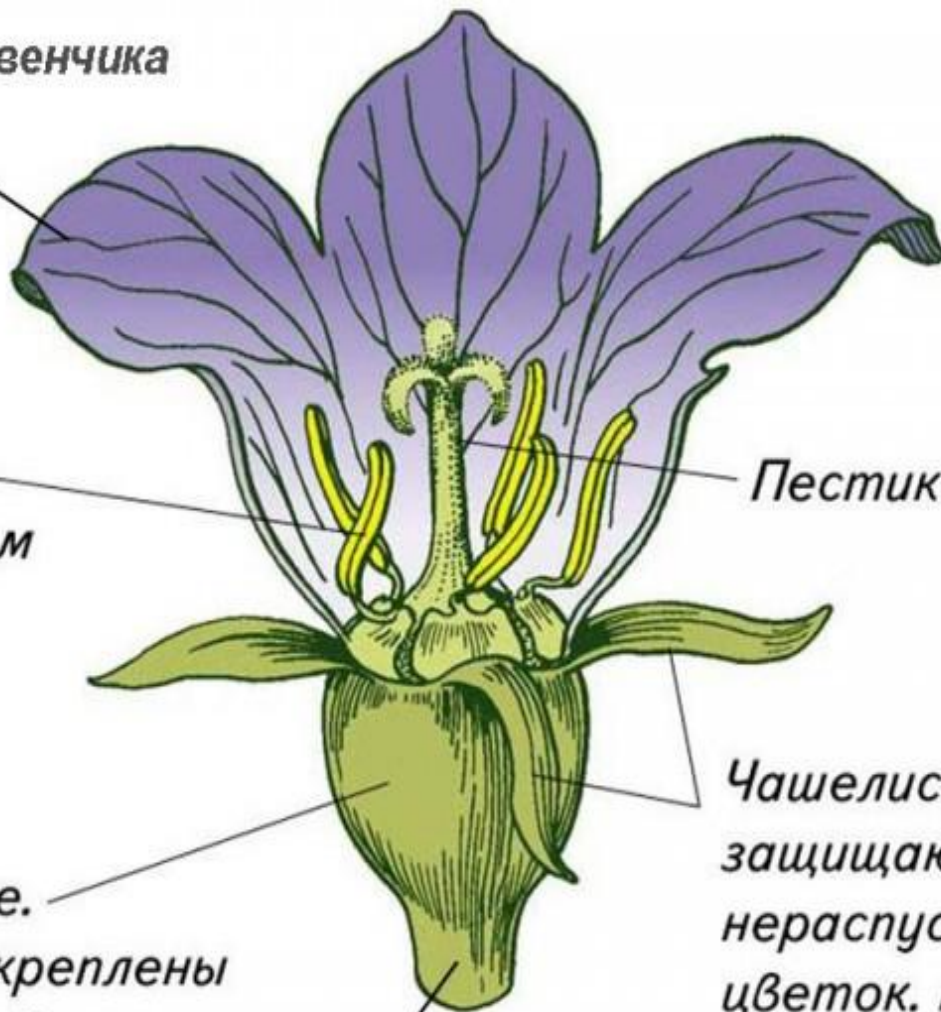
Тычинка  
с пыльником

Пестик

Цветоложе.  
К нему прикреплены  
все части цветка.

цветоножка

Чашелистики  
защищают  
нераспустившийся  
цветок. Все  
чашелистики  
вместе составляют  
чашечку.



# Чәчәк тирәлеге



гади



ике катлы





# Таж



**аерчалы**



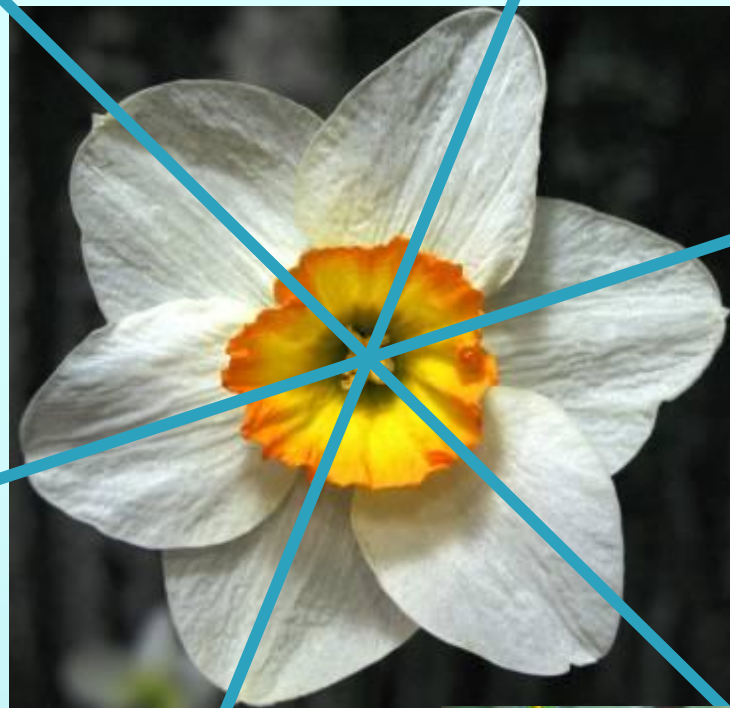
**тоташ**

**Функциясе: бөжәкләрне жәлеп итү**

# Чәчәк төрләре



**төзек булмаган**



**төзек**



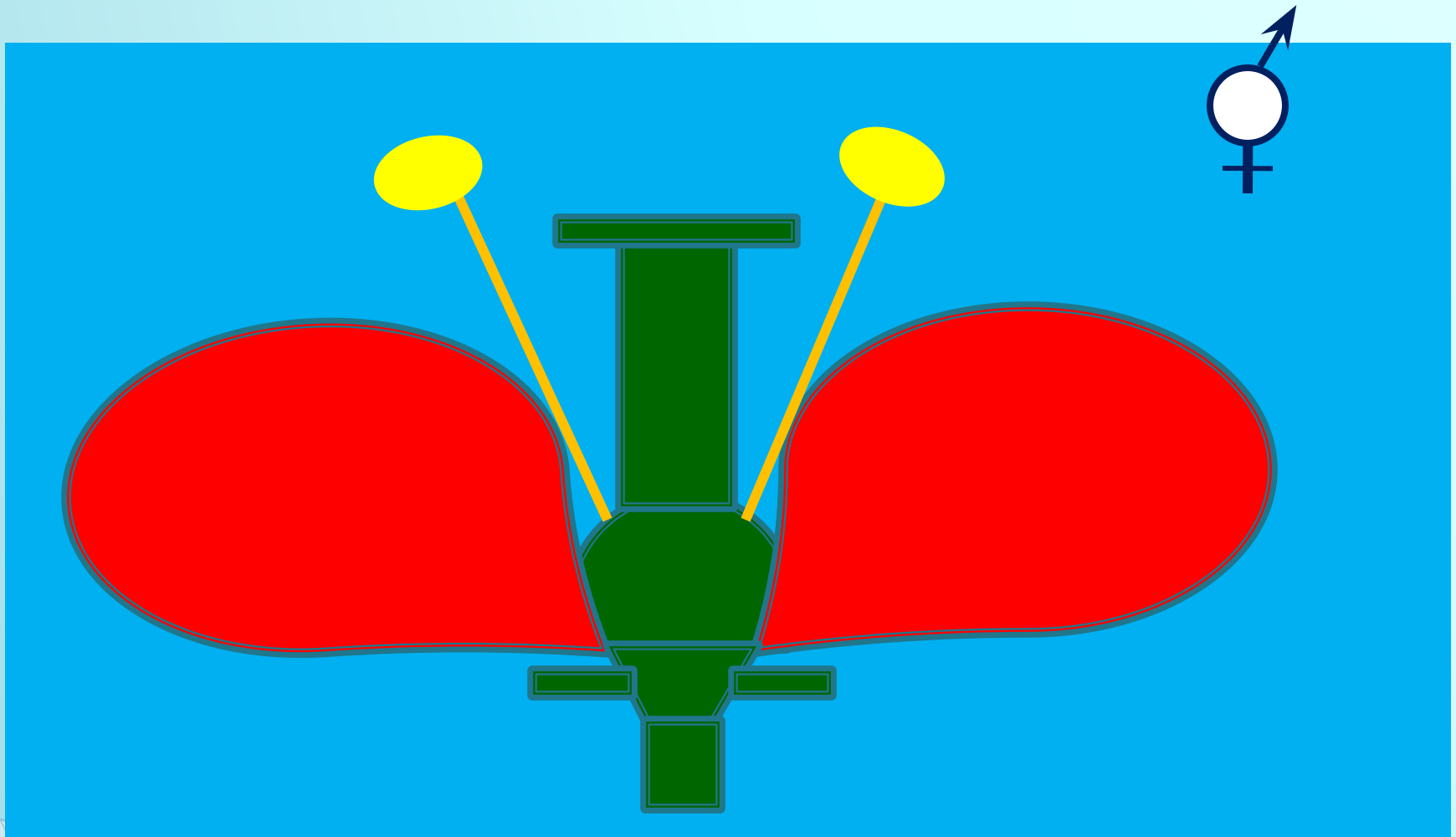
# Ике төрле җенесле чәчәкләр

җимешлекле

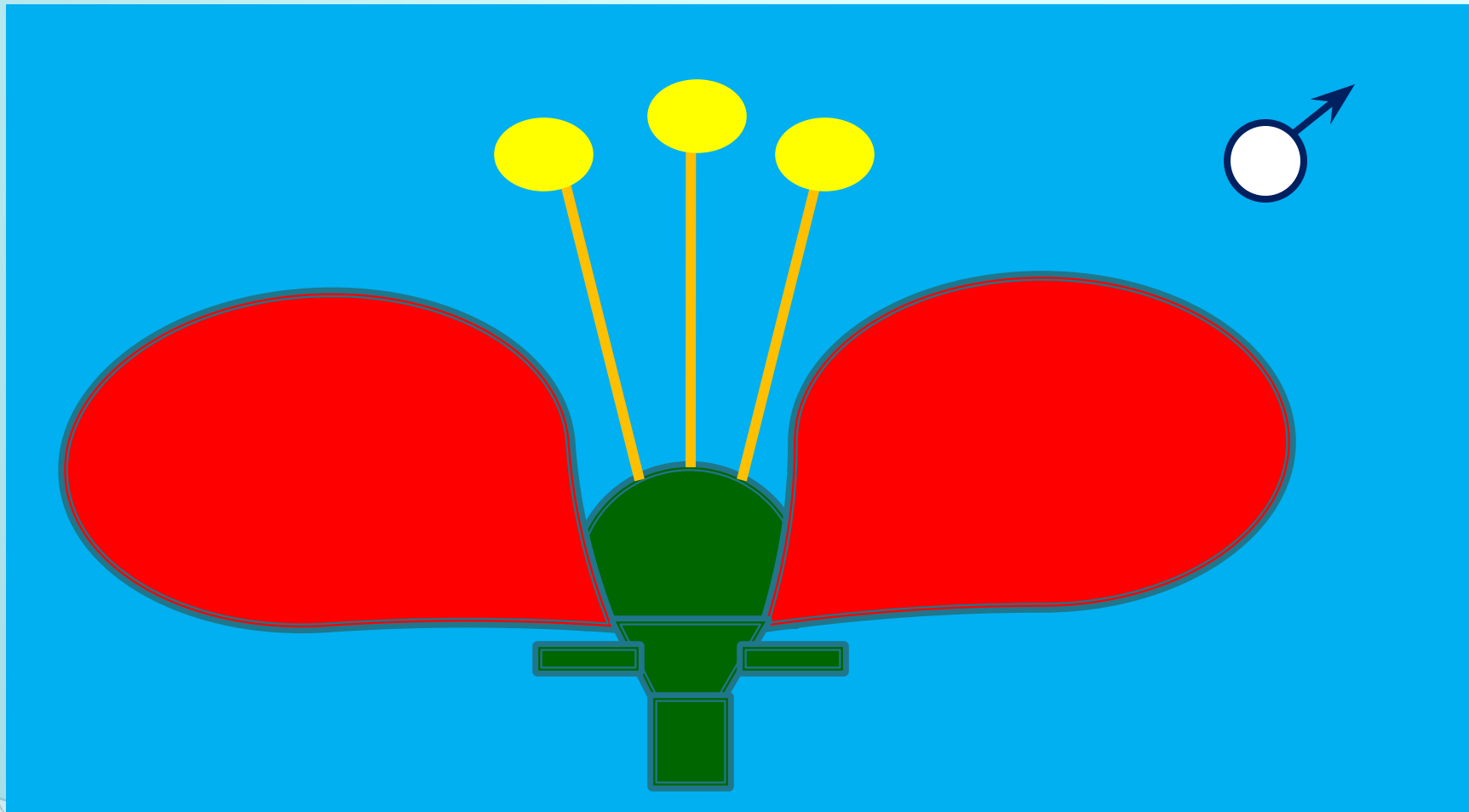
серкәле



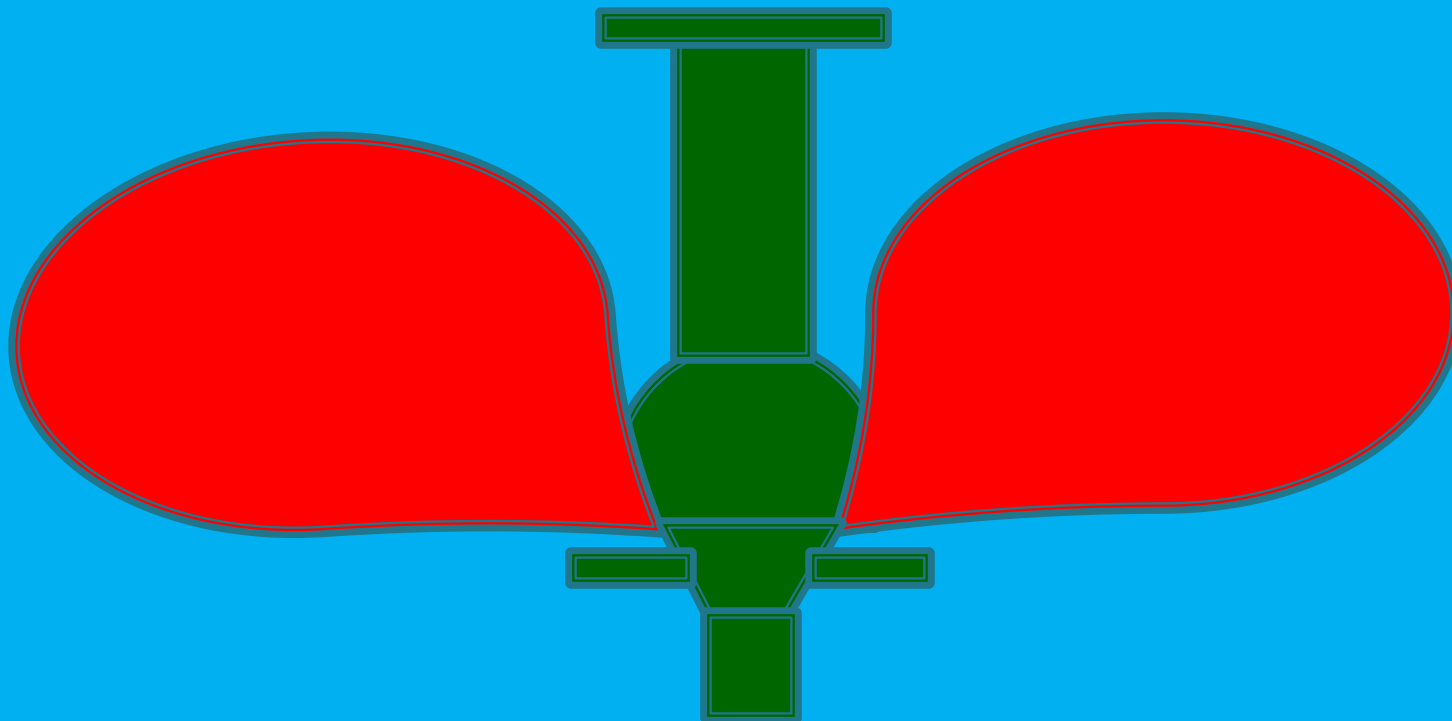
# Ике жөнөсүлө чөчөклөр





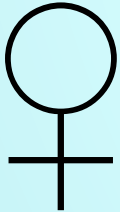
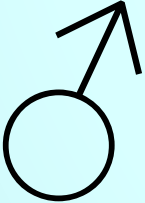
# Серкәчле чәчәкләр



# Жимешлекле чәчәкләр

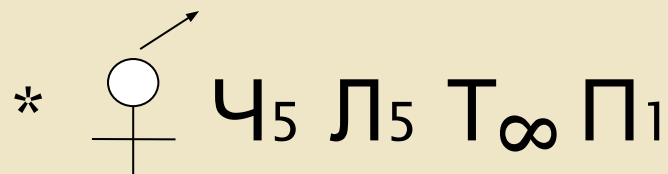


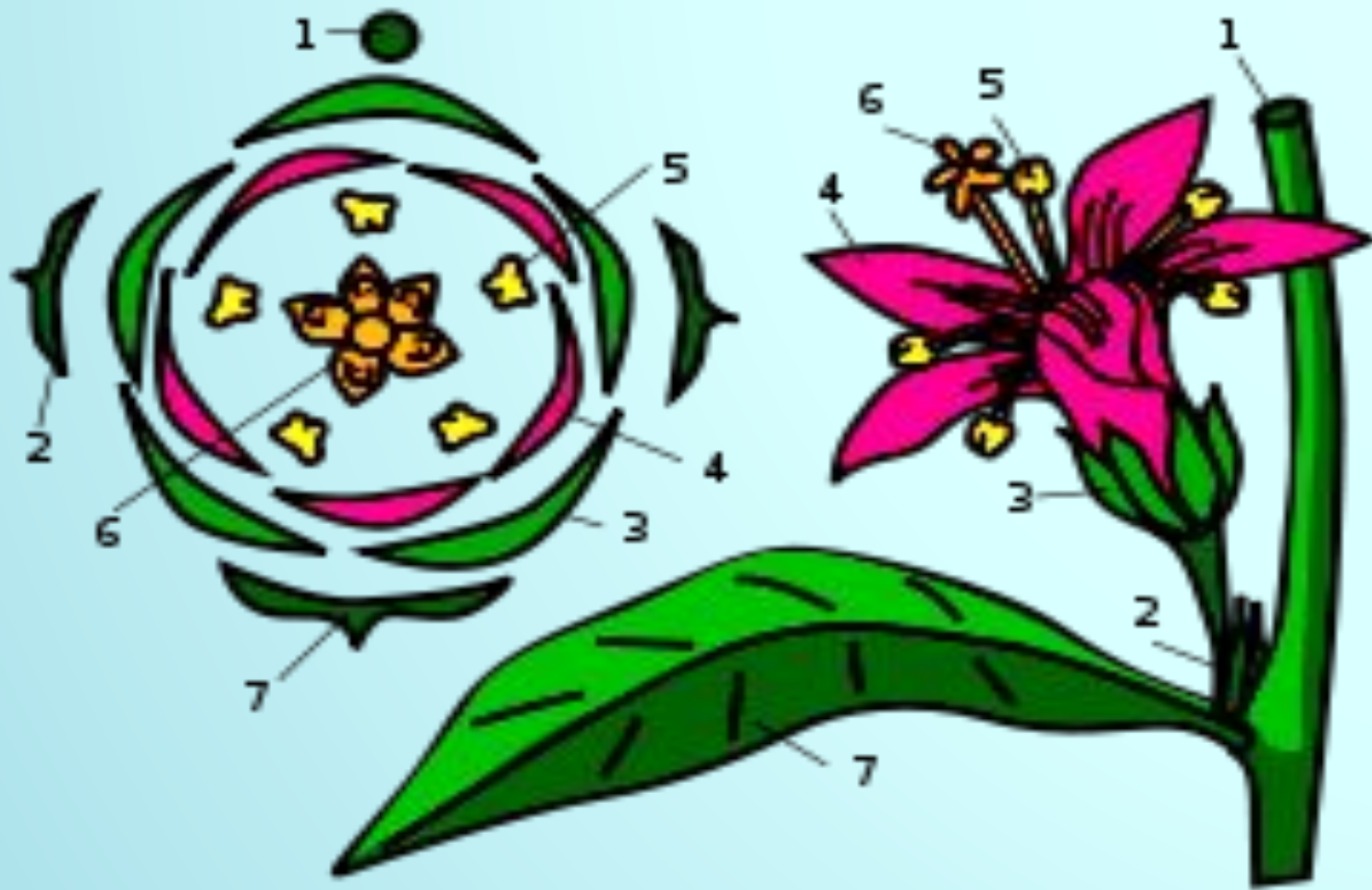
# Чәчәк формуласы язу

			
Төзек булмаган	Төзек чәчәк	Ана чәчәк	Ата чәчәк
<b>К</b>	<b>Т</b>	<b>С</b>	<b>Ж</b>
Кәсә яфрагы	Таж яфрагы	серкәч	жимешлек



Цветок вишни

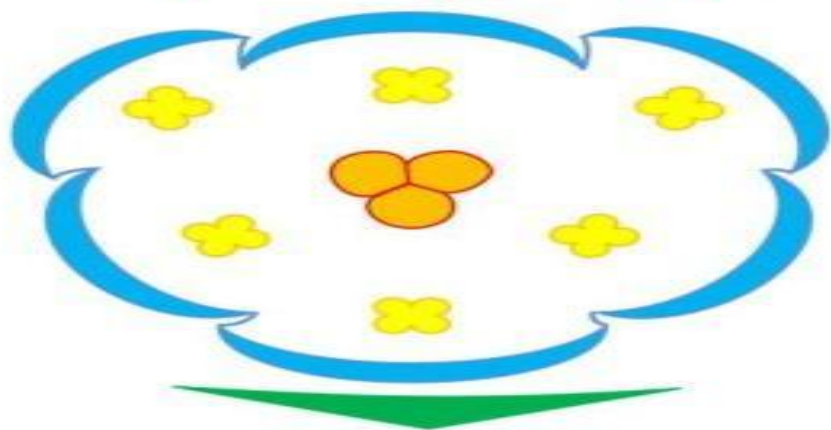




Чэчэк диаграммасы: 1 - чэчэк сабагы, 2 - чэчэк түшэге, 3- кэсэ яфрагы, 4 - таж яфрагы, 5 - серкэчлэр, 6 - жимешлек, 7 - яфрак.



# Примеры диаграммы цветка



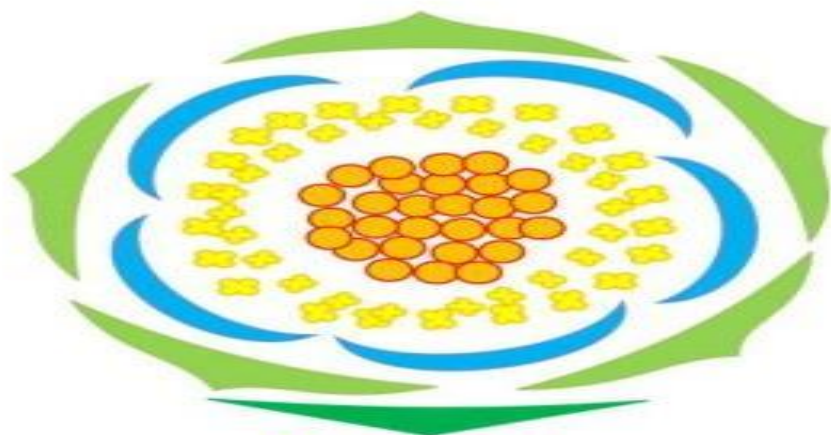
**\*O<sub>(6)</sub>T<sub>3+3</sub>P<sub>(3)</sub>**

ландыш



**\*Ч<sub>5</sub>Л<sub>(5)</sub>Т<sub>5</sub>П<sub>3</sub>**

колокольчик



**\*Ч<sub>5</sub>Л<sub>5</sub>Т<sub>∞</sub>П<sub>∞</sub>**

лютик



**↑Ч<sub>(5)</sub>Л<sub>(2)+2+1</sub>Т<sub>(9)+1</sub>П<sub>1</sub>**

горох

# *Сул һәм уң яктагы турыпочмакларны дәрәс итеп уклар белән тоташтырыгыз*

*Чәчәкнең төп  
өлешләре*

*Чәчәк  
тирәлегә*

*Жимешлек*

*Серкәчләр*

*Кәсә яфракчыклары*

*Жимешлек баганасы*

*Серкәчләр һәм  
жимешлек*

*Таж яфракчыклары*

*Жимшән*

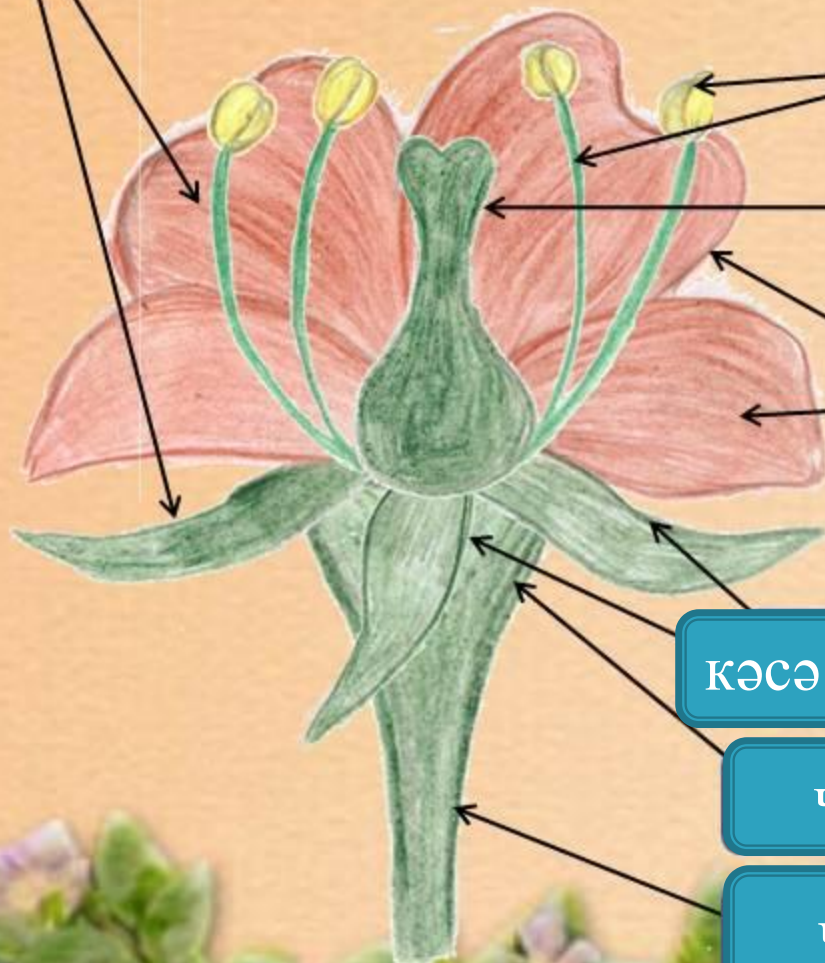
*Серкәлек*

*Серкәч жебе*

*Жимешлек авызчыгы*

# Чәчәк төзелеше

чәчәк тирәлеге



серкәч

жимешлек

таж  
яфракчыгы

Чәчәкнең  
төп  
өлешләре

таж

кәсә яфракчыклары

кәсә

чәчәк түшәге

чәчәк сабы

# Дорслеген тикшерезез



Нормалар –

0-1 хата – «5»

2-3 хата – «4»

4-5 хата – «3»

# Ребуслар чишу

**ЛАН**



**М=Д**

**РО**



**Ч=М**

# ӨЙ ЭШЕ

1. Дәреслектән п.11 укырга, кагыйдәләрне ятларга.
2. Чәчәкләр турында табышмаклар язып килергә.
3. “Иң-иң чәчәкләр” турында кызыклы фактлар әзерләргә.

Миңа күңелсез,  
мин барысын да  
аңлап бетермәдем



Мин шат, мин  
барысын да аңладым