



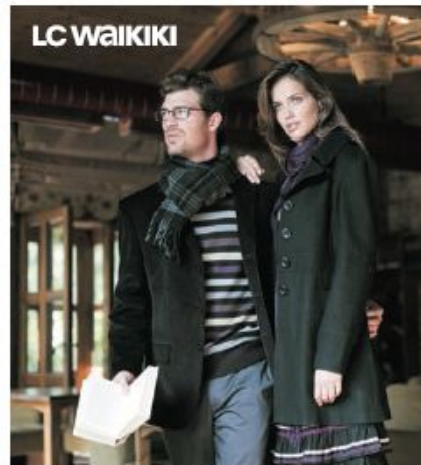
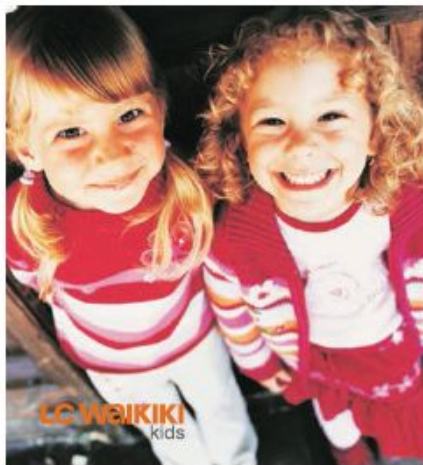
Модуль 1:

ВВОДНАЯ ПРОГРАММА ДЛЯ ПЕРСОНАЛА

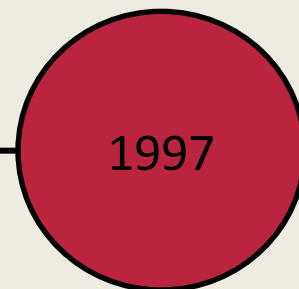
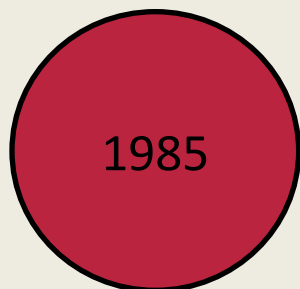
Презентация Компании

ИСТОРИЯ

1985-2014



История компании

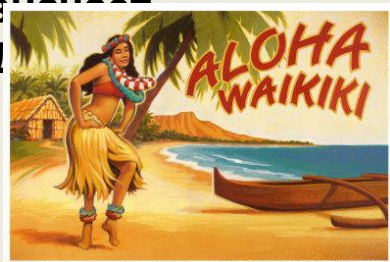


Учреждена во Франции



“Waikiki” – это пляж на Гавайях
“Les Copains” (LC)

означает
“друзья”
ф

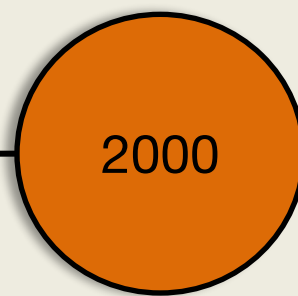
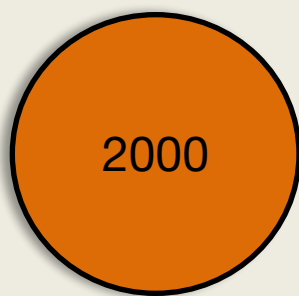


Все права были приобретены в 1997 г. компанией «TEMA Group»



21 магазин внутри страны

История компании



Объединение компаний,
занимающихся
производством
и розничной торговлей
единую
корпорацию



Ритэйл (розничная
торговля) торговая
марка LC Waikiki
Производственные
фабрики торговая
марка ТАНА



Учрежден новый
бренд



SOUTHBLUE* - для взрослых
мужчин
и женщин
X-Side - для динамичной молодежи



*SOUTHBLUE brand name is
changed

in 2010 being LC Waikiki Premium

История компании



386 магазина внутри страны



100 магазинов за пределами Турции в **21** странах



Первый магазин в Европе был открыт в Румынии в 2009

МИССИЯ – ВИДЕНИЕ – ЦЕННОСТИ

Наша миссия

Одевать людей в соответствии с их стилем жизни и бюджетом так, чтобы они себя хорошо чувствовали, основываясь на нашей политике

“каждый имеет право хорошо одеваться”

Наше видение

**Войти в тройку наиболее успешных
розничных продавцов одежды в Европе к
2023 году.**

Наши ценности и Основной закон LC Waikiki Retail

1. Действовать честно и справедливо
2. Уважать вероисповедания и отличия людей
3. Быть скромными, толерантными и благожелательными
4. Быть гибкими, уметь подстраиваться под ситуацию, быстро реагировать
5. Быть клиентоориентированными
6. Не останавливаться на уже достигнутом, постоянно совершенствоваться и развиваться

Наши ценности и Основной закон LC

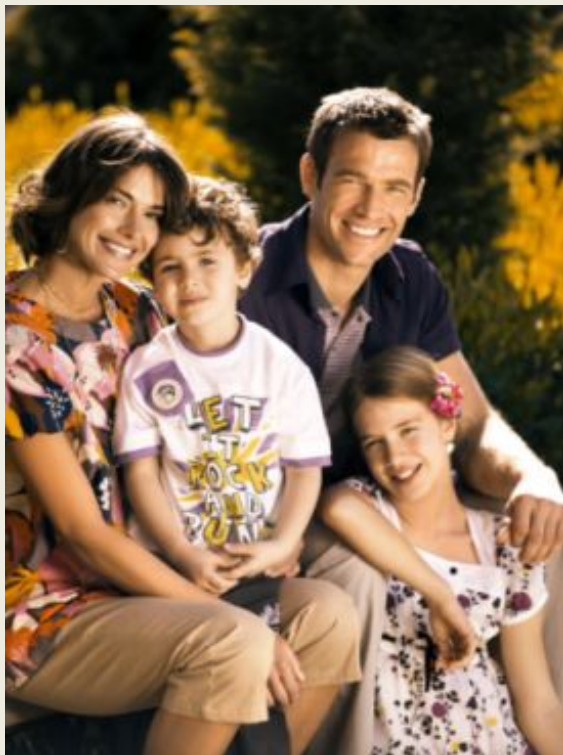
Waikiki Retail

7. Эффективно использовать научный подход и технологии
8. Бороться с трудностями, верить, что все возможно
9. Нанимать людей на должности, которые соответствуют их умениям и личным качествам
10. Действовать в соответствии законами и нормами этики
11. Иметь волю и мужество действовать вместо того, чтобы жаловаться
12. Предоставлять свободу выражения и критики, но без оскорблений

БРЕНДЫ

Бренды

LC waikiki
everyone deserves to dress well



LC WAIKIKI - это семейный бренд для мужчин, женщин и детей.

LC WAIKIKI бренд модной одежды по приемлемым ценам.

LC Waikiki - это наиболее динамичный и наиболее популярный бренд в Турции.

Характеристики LC Waikiki: Классический , Комфортный, Легкий , Простой, Доступная цена.

Бренды



XSIDE

XSIDE бренд для молодых, динамичных оптимистов.

Ежедневная и спортивная одежда, забавные футболки, стильные джинсы, ремни, шляпы, сумки и обувь

Характеристики XSIDE: Аутентичный, Винтажный, Молодой, Очень доступная цена, Модный, Повседневный

LC Waikiki Teen



Подростки в возрасте 9-16 лет
(СК6-СU6)

Модная одежда для подростков

LC Waikiki Teen

- Отражает самые модные цветовые и конструктивные решения нового сезона
- Одежда, позволяющая выразить подросткам себя

LC Waikiki Kids



Дети в возрасте 2-3/ 9 лет (СК4 – СУ4)

Огромный выбор одежды, аксессуаров и т.д.

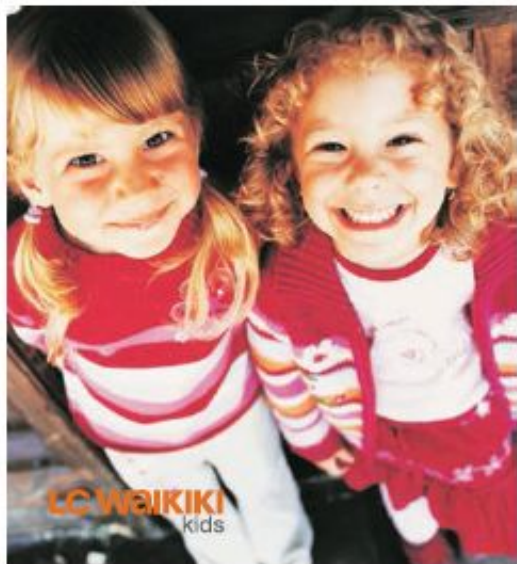
- Модная спортивная и кэжуал одежда на все случаи жизни
 - Высокое качество
- Одежда и аксессуары:
- Для школы
 - Для выходного дня
 - Для дома и т.д.

LC Waikiki Baby

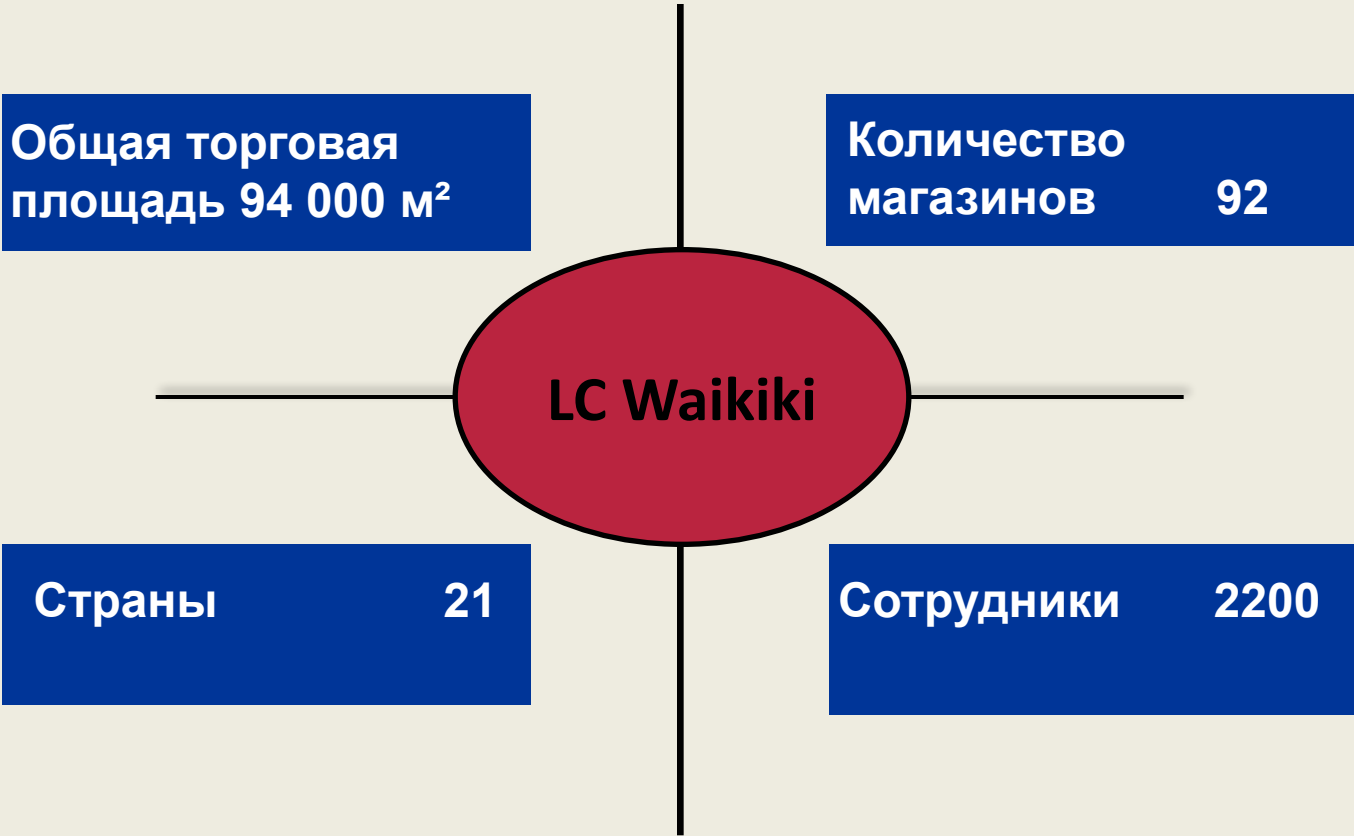


- Забавные и яркие коллекции для всех малышей 0-36 месяцев (СК1 – СУ1)
- Главное комфорт малышей
- Продукция самого высокого качества
- Вся одежда и аксессуары проверены и протестированы дерматологически, ткани полностью безвредны для малышей

LC WAİKIKI В ЦИФРАХ



Рост LC Waikiki как международной сети в 2013 г.



LC Waikiki за пределами Турции



Албания
3
Магазина



Азербайджан
3
Магазина



Босния
1
Магазин



Болгария
9
Магазинов



Марокко
2
Магазина



Косово
2
Магазина



Грузия
3
Магазина



Ирак
4
Магазина



Казахстан
15
Магазинов



Египет
6
Магазин



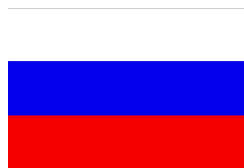
Польша
1
Магазин



Македония
1
Магазин



Румыния
10
Магазинов



Россия
11
Магазинов



Саудовская
Аравия
7
Магазинов



Сирия
1
Магазин

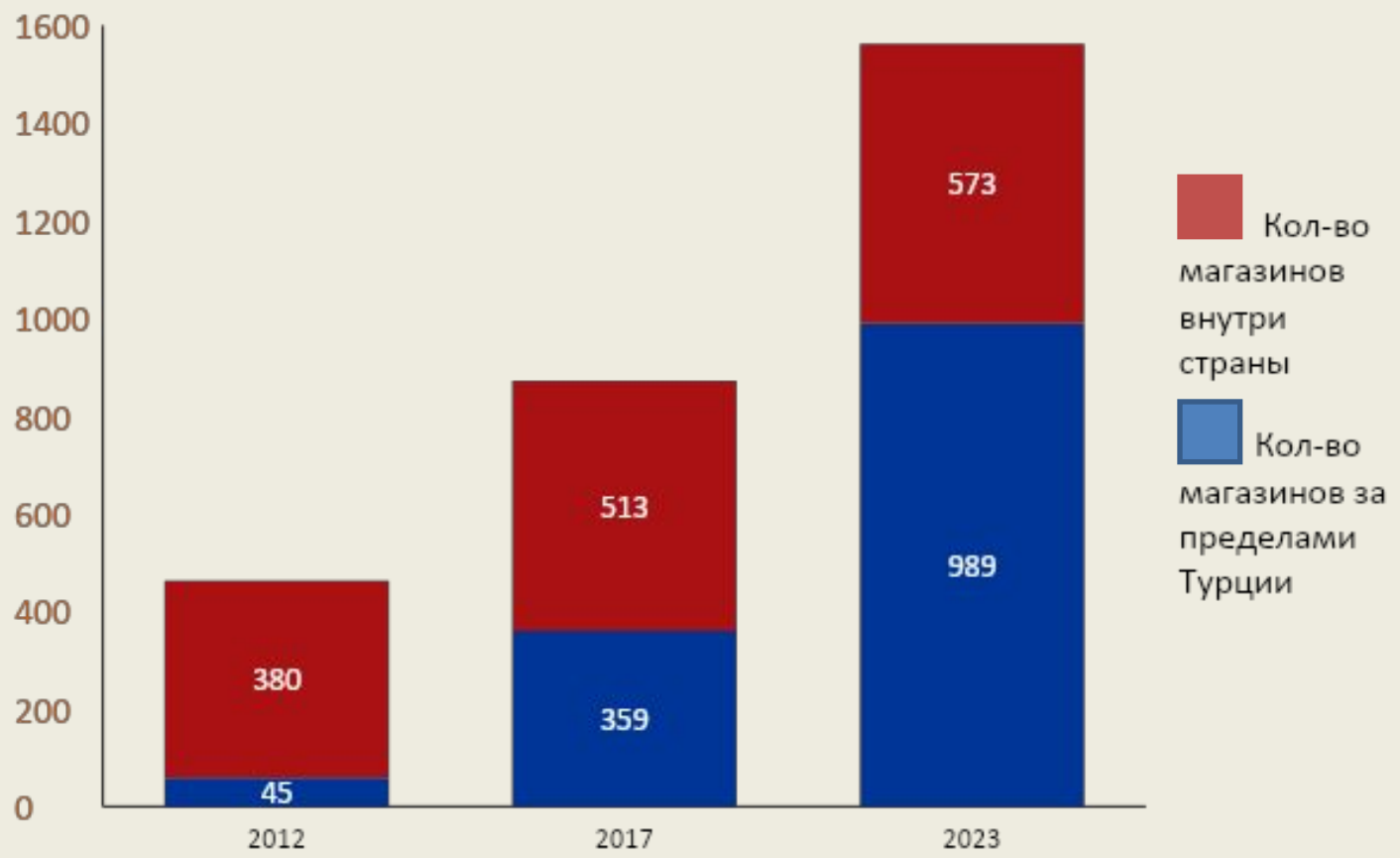


Украина
3
Магазина



Иран
2
Магазина

Цели на ближайшее будущее LC WAİKİKİ



Экологическая политика компании (Лаборатория LC Waikiki)

Основная лаборатория была учреждена в 2003 г. для проведения тестов на “соответствие стандартов” . Отдел по исследованию экологичности товара был создан в 2005 г.



Лаборатории:

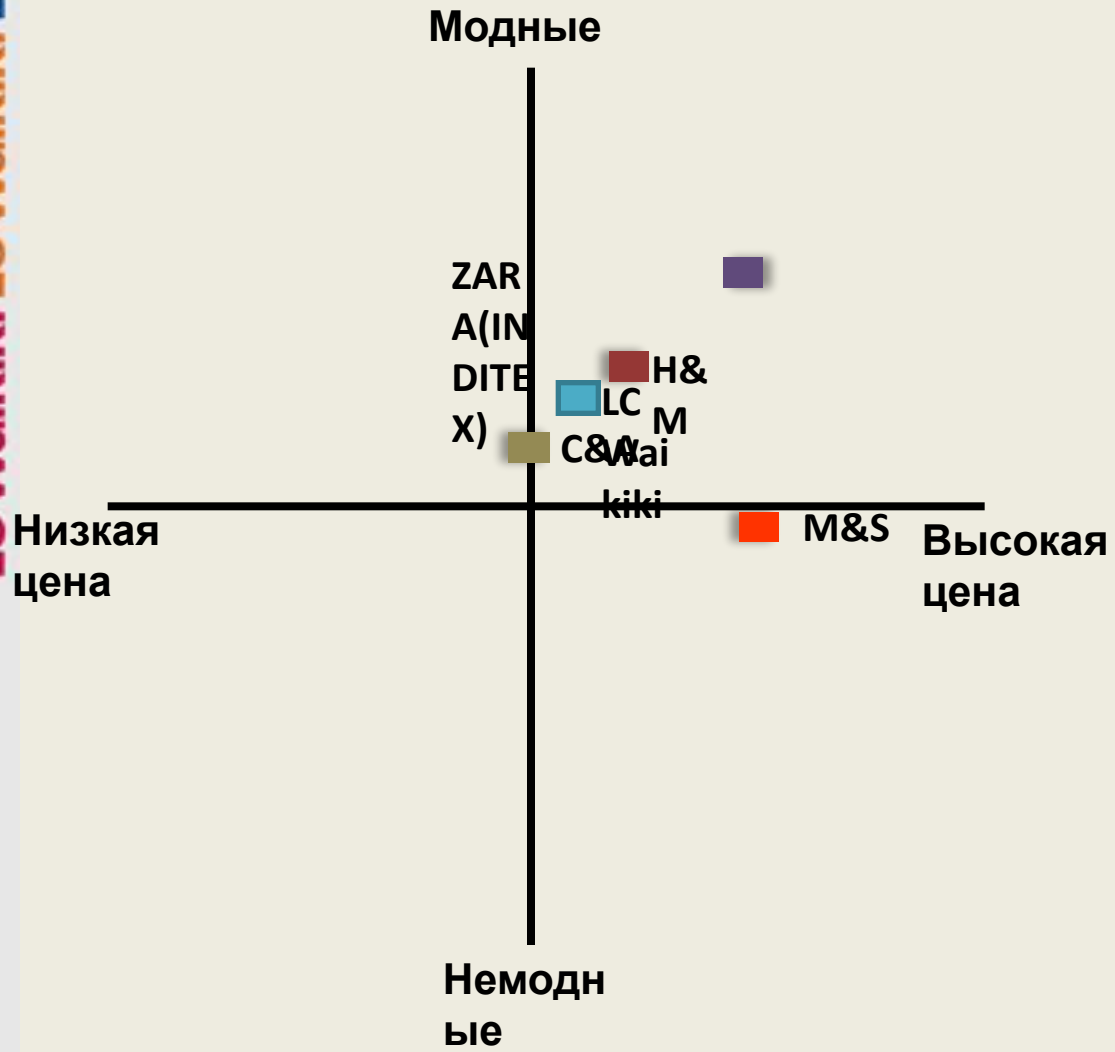
- Более чем 1 млн тестов в период:
октябрь 2010 и декабрь 2012

- Более чем 100
сотрудников

квалифицированных

Лаборатории Китай/Шанхай – Бангладеш/Дакка были учреждены в 2010

Конкурененты



- Учрежден в 1947
 2,200 магазинов на 4 континентах
 18.7 млрд евро прибыли
 87,000 сотрудников
H&M
- 5,221 магази в 78 разных стран
 9 разных брендов
 27 млрд евро чистых продаж
 100,138 сотрудников
- Более чем 1,400 филиалов в Европе
 Персонал: более 35,000
 Более чем 450 магазинов
- 1,901 наименование бренда
 1,000 магазинов в мире
 14 млрд евро прибыли
 78,000 сотрудников