

Викторина по  
правилам дорожного движения

# Безопаснос ть на дороге

Данилова Ольга Валерьевна, преподаватель-организатор  
ОБЖ

МОУ «Средняя общеобразовательная школа № 18»  
г. Электросталь Московской области



КРАСНЫЙ	<u>5</u>	<u>10</u>	<u>15</u>	<u>20</u>	<u>25</u>
СИНИЙ	<u>5</u>	<u>10</u>	<u>15</u>	<u>20</u>	<u>25</u>
БЕЛЫЙ	<u>5</u>	<u>10</u>	<u>15</u>	<u>20</u>	<u>25</u>
ЖЕЛТЫЙ	<u>5</u>	<u>10</u>	<u>15</u>	<u>20</u>	<u>25</u>
ЗЕЛЕНый	<u>5</u>	<u>10</u>	<u>15</u>	<u>20</u>	<u>25</u>

***Какое движение  
транспортных средств  
установлено в Российской  
Федерации?***

а. Правостороннее

б. Левостороннее

в. В обоих направлениях



# ***Что такое перекрёсток?***

- а. Место пересечения, примыкания или разветвление дорог на одном уровне, ограниченное воображаемыми линиями, соединяющими соответственно противоположные, наиболее удалённые от центра перекрёстка начала закруглений проезжих частей
- б. Выезды с прилегающих территорий



# ***Что такое главная дорога?***

- а. Дорога, на которой предоставлено право преимущественного проезда нерегулируемых перекрёстков
- б. Дорога с твёрдым покрытием (асфальт и т.п.) по отношению к грунтовой
- в. Оба вышеперечисленных определения



# Что такое тротуар?

а. Элемент дороги, предназначенный для движения безрельсовых транспортных средств

б. Элемент дороги, предназначенный для движения пешеходов и примыкающий к проезжей части или отделённый от неё газоном

в. Элемент дороги, предназначенный для движения маршрутных транспортных средств



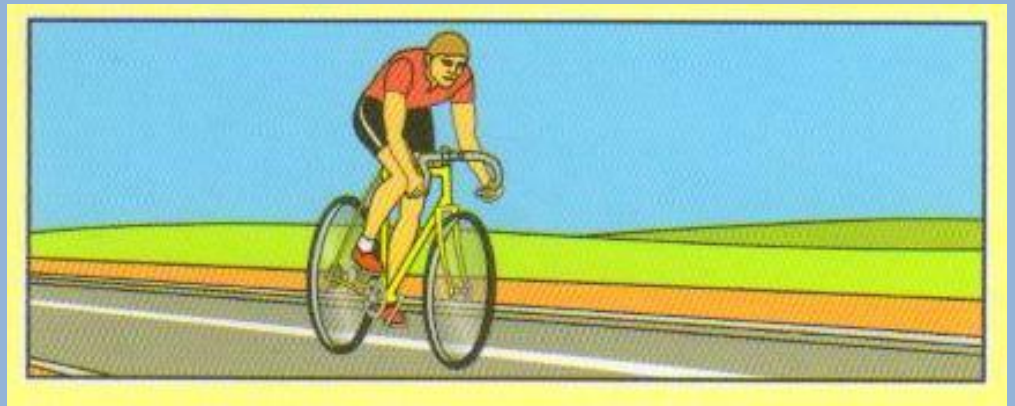
# ***Какое транспортное средство называется маршрутным?***

- а. Транспортное средство, кроме мопеда, приводимое в движение двигателем
- б. Устройство, предназначенное для перевозки по дорогам людей, грузов или оборудования, установленного на нём
- в. Транспортное средство общего пользования (автобус, троллейбус, трамвай), предназначенное для перевозки по дорогам людей и движущееся по установленному маршруту с обозначенными местами остановок



# ***По какой полосе дороги должны двигаться велосипедисты?***

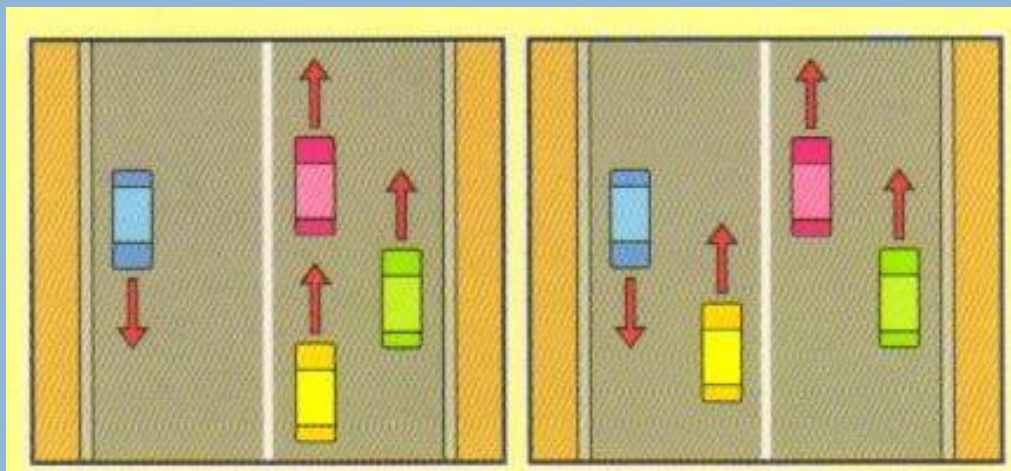
- а. По той, на которой меньше всего транспорта
- б. По крайней правой
- в. По крайней левой





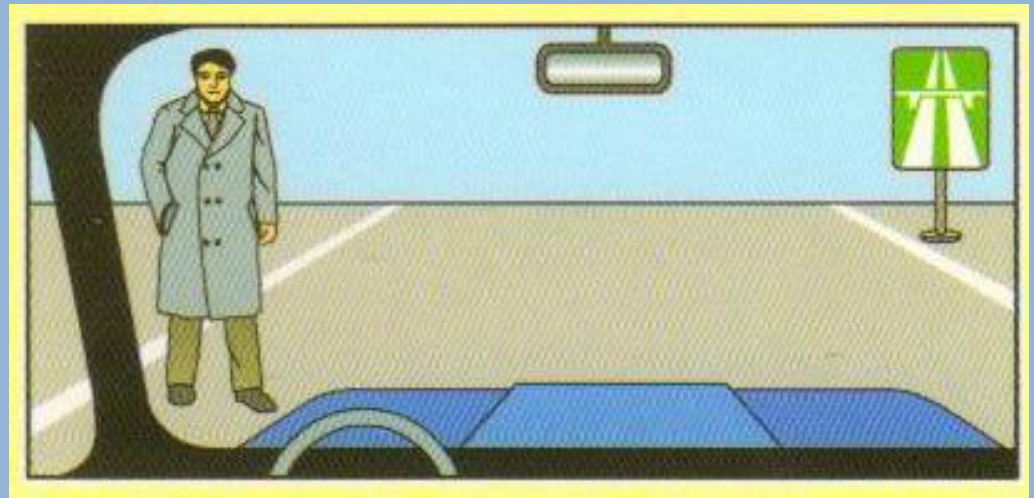
# ***На каком рисунке машины не нарушают правила дорожного движения?***

- а. [На левом рисунке](#)
- б. [На правом рисунке](#)
- в. [На обоих рисунках](#)



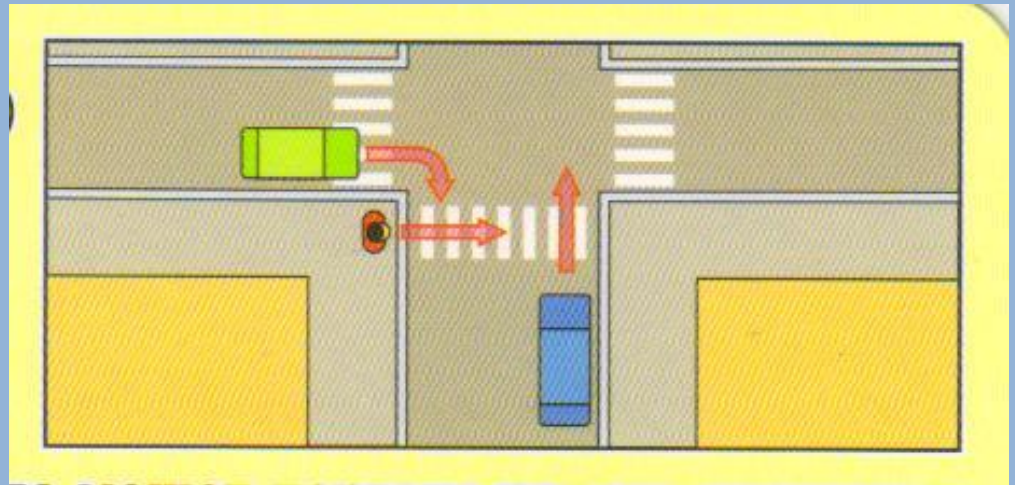
# Может ли пешеход двигаться по автомагистрали?

- а. Да
- б. Да, только по крайней левой полосе
- в. Нет



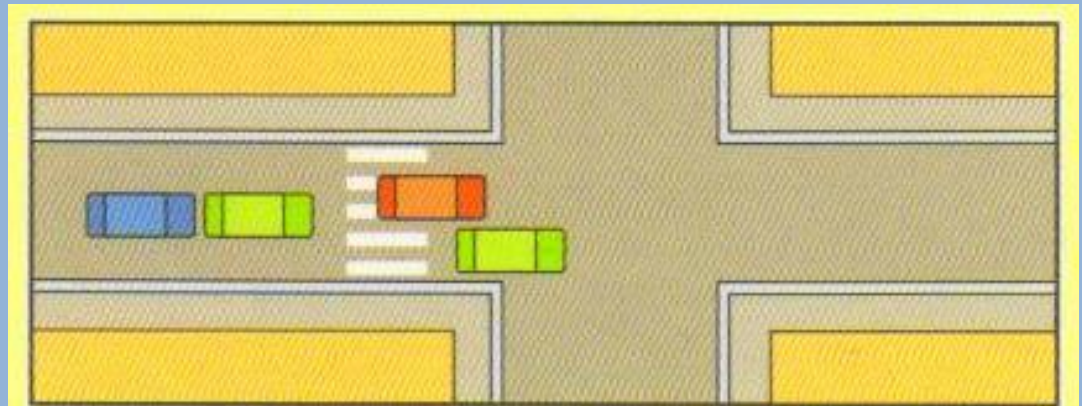
# *Кто может первым начать движение (для машин горит красный свет)?*

- а. Зелёная машина
- б. Пешеход
- в. Синяя машина



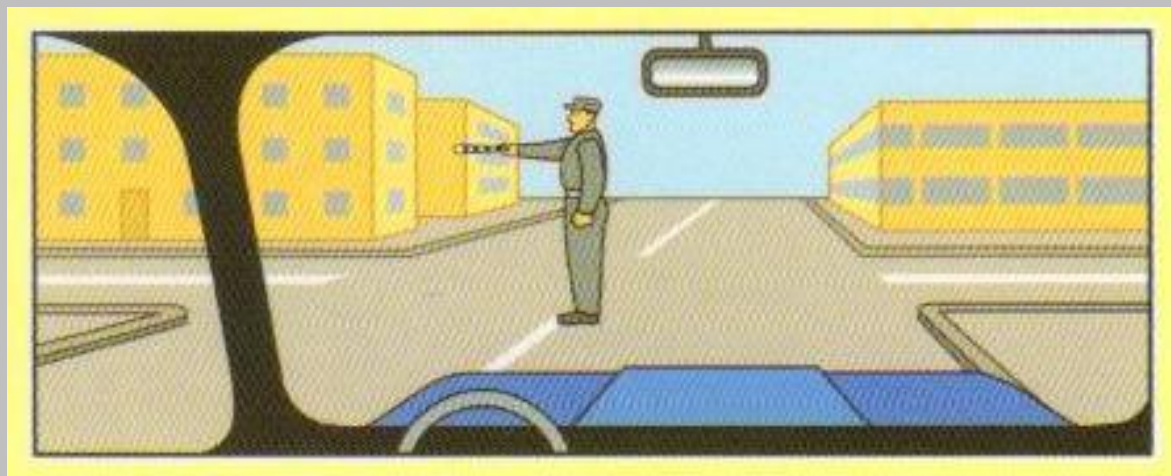
**Может ли водитель красной машины въехать на пешеходный переход, если за ним образовался затор?**

- а. Нет
- б. Да
- в. Да, если на переходе нет пешеходов



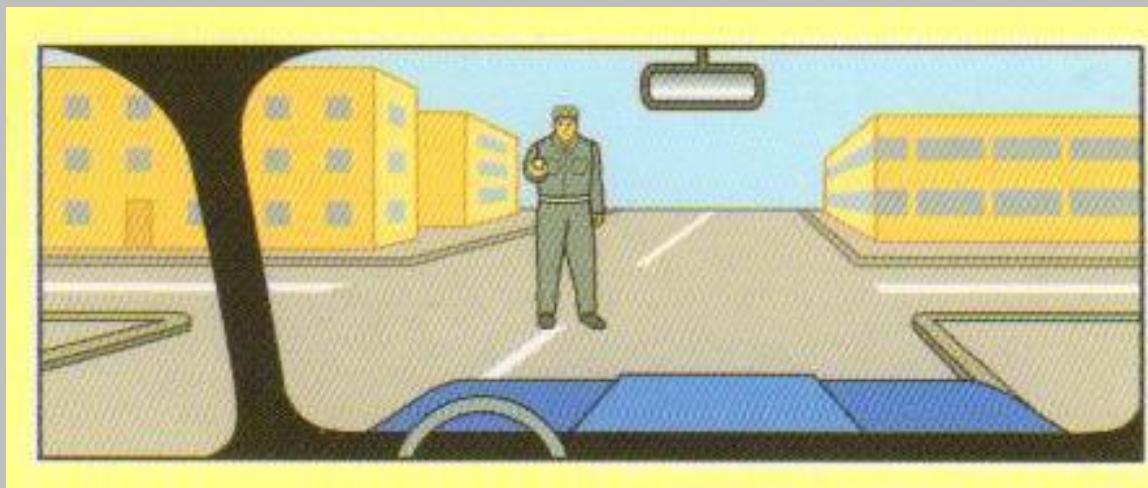
# **Можете ли вы, являясь водителем синей машины, начать движение?**

- а. Да, во всех направлениях
- б. Да, только прямо
- в. Нет



# ***Можете ли вы, являясь водителем синей машины, начать движение?***

- а. Да, во всех направлениях
- б. Да, только направо
- в. Нет



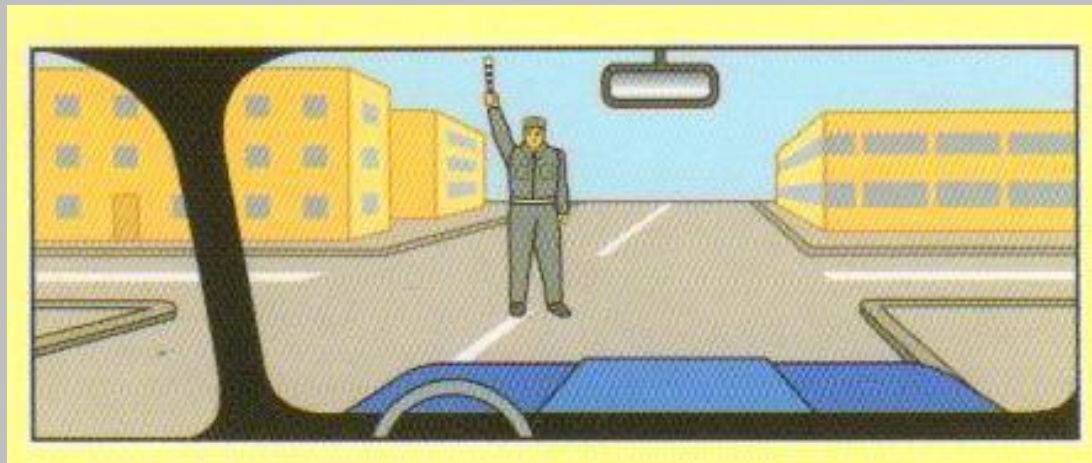
# Можете ли вы, являясь водителем синей машины, начать движение?

- а. Да, во всех направлениях
- б. Да, только направо
- в. Нет



# **Можете ли вы, являясь водителем синей машины, начать движение?**

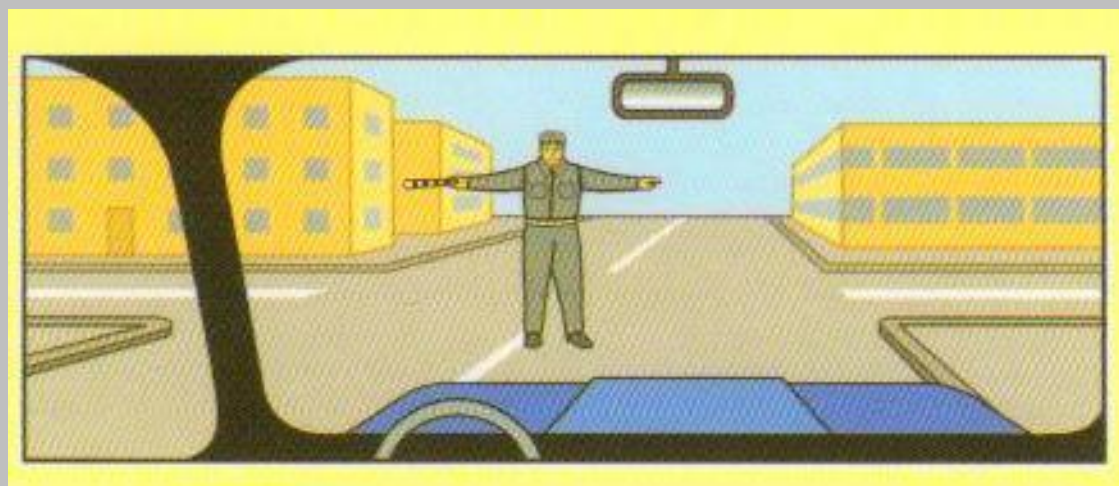
- а. Да, во всех направлениях
- б. Да, только направо
- в. Нет





# **Можете ли вы, являясь водителем синей машины, начать движение?**

- а. Да, во всех направлениях
- б. Да, только прямо и направо
- в. Нет



# *Где должны двигаться группы детей?*

- а. Только по тротуарам и пешеходным дорожкам, а при их отсутствии – по обочинам
- б. Только по тротуарам
- в. Только по пешеходным дорожкам



***Где пассажир обязан  
производить посадку и  
высадку в (из) транспортного  
средства?***

- а. В любом месте
- б. Со стороны тротуара или обочины и  
только после полной остановки  
транспортного средства
- в. Со стороны проезжей части



# **Могут ли дети до 12-летнего возраста ездить на заднем сиденье мотоцикла?**

- а. Нет
- б. Да
- в. Могут, но только с использованием  
специальных детских удерживающих  
устройств



***Кому должен уступить дорогу  
водитель при выезде на  
дорогу с прилегающей  
территории?***

- а. Транспортным средствам и пешеходам,  
движущимся по ней
- б. Только пешеходам, движущимся по ней
- в. Имеет преимущества перед  
транспортными средствами,  
движущимся по ней



# ***Что при ДТП обязан сделать водитель, причастный к нему?***

- а. Продолжить движение
- б. Остановить транспортное средство, включить аварийную световую сигнализацию и выставить знак аварийной остановки
- в. Скрыться с места происшествия



**Какой из этих знаков разрешает движение только пешеходам?**



а. 2

б. 1

в. 3



**Какой из этих знаков называется «Главная дорога»?**



а. 5

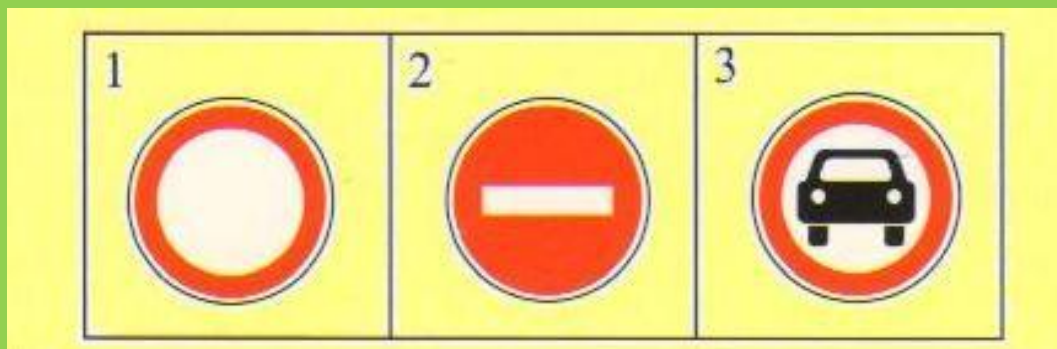
б. 2 и 3

в. 1





**Какой из этих знаков называется «Движение запрещено»?**



а. 1

б. 2

в. 3



**Какой из этих знаков  
называется  
«Железнодорожный переезд со  
шлагбаумом»?**



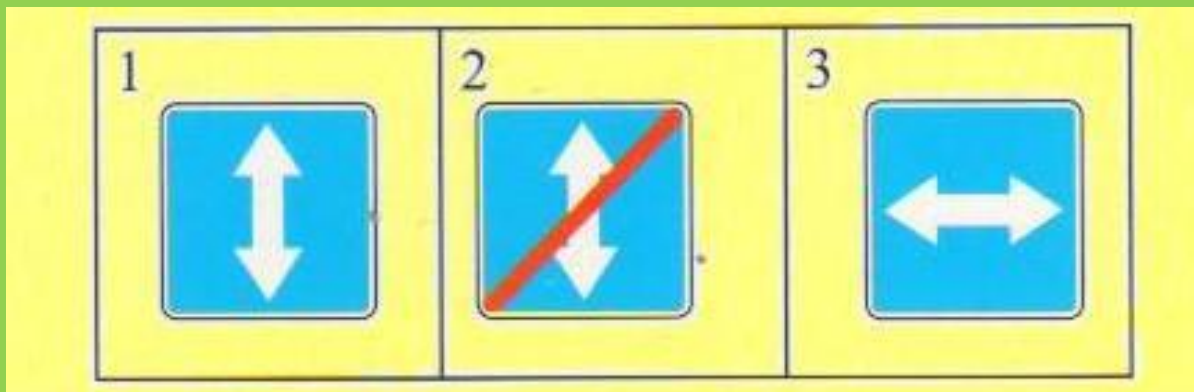
а. 2

б. 1

в. 3



**Какой из этих знаков называется «Реверсивное движение»?**



а. 1

б. 3

в. 2



# БЕРНО



# HEBERHO





# ***ПРАВИЛЬНЫЕ ОТВЕТЫ***

<b>красный</b>	<b>а</b>	<b>а</b>	<b>в</b>	<b>б</b>	<b>в</b>
<b>синий</b>	<b>б</b>	<b>а</b>	<b>в</b>	<b>б</b>	<b>а</b>
<b>белый</b>	<b>а</b>	<b>б</b>	<b>в</b>	<b>в</b>	<b>в</b>
<b>желтый</b>	<b>а</b>	<b>б</b>	<b>а</b>	<b>а</b>	<b>б</b>
<b>зеленый</b>	<b>б</b>	<b>в</b>	<b>а</b>	<b>б</b>	<b>а</b>

# ИСТОЧНИКИ

- Правила дорожного движения
- Настольная игра «Я – пешеход»
- Картинки и схемы дорожных ситуаций из личного архива автора