

**МАРКЕТИНГОВОЕ ИССЛЕДОВАНИЕ НА ТЕМУ
«НАИБОЛЕЕ ПОСЕЩАЕМЫЕ ПРЕДПРИЯТИЯ
БЫСТРОГО ПИТАНИЯ»**

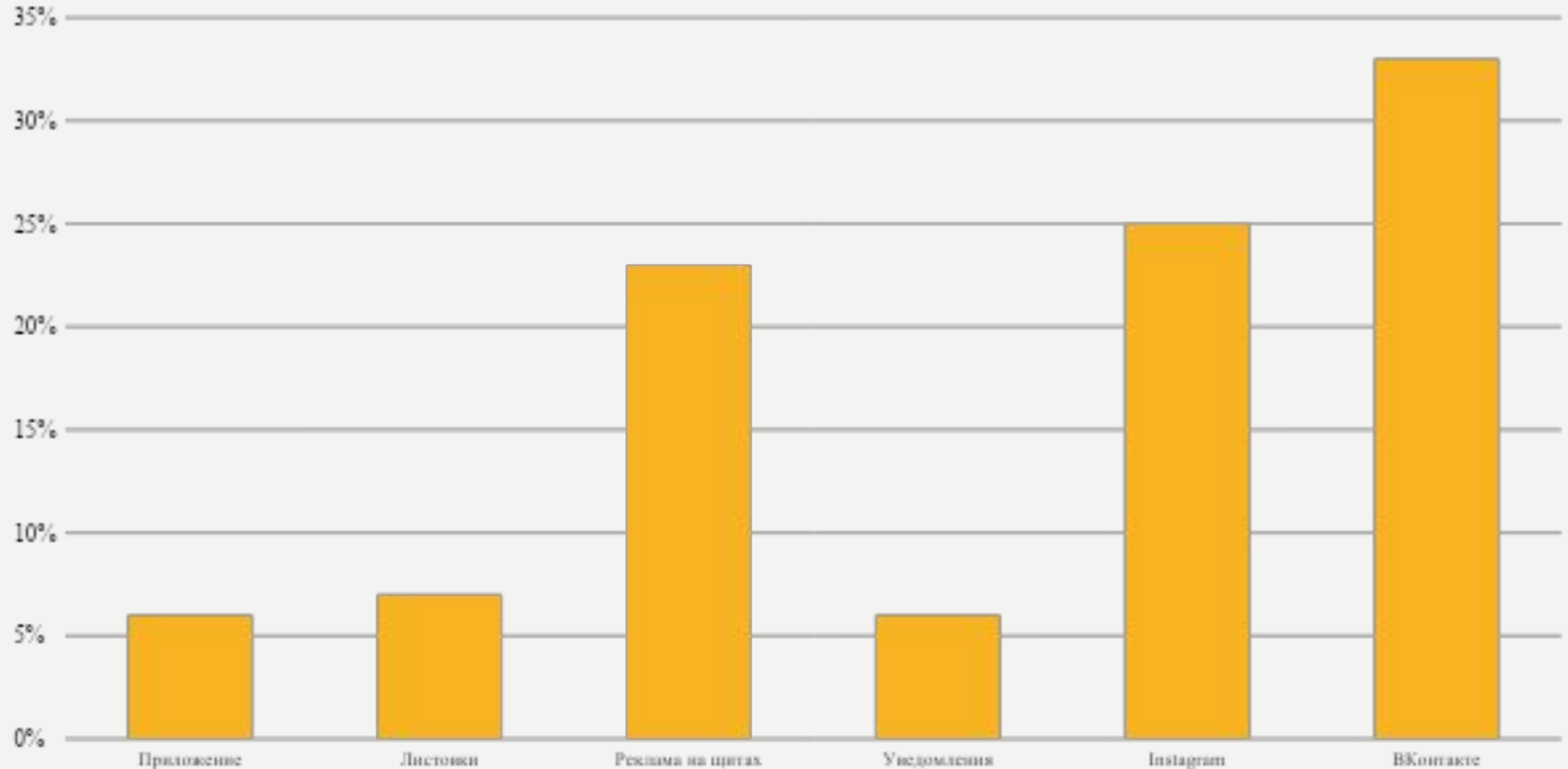
ВЫПОЛНИЛИ: СТУДЕНТКИ 3-ГО КУРСА
ФАКУЛЬТЕТА «ФИНАНСОВЫЙ МЕНЕДЖМЕНТ» ИВЭСЭП
(ОЧНОЕ ОТДЕЛЕНИЕ)
ПЛАТНЕР ЕКАТЕРИНА, ТКАЧЕНКО АНАСТАСИЯ, КРЕТОВА
ОКСАНА

ВВЕДЕНИЕ

Данное исследование проводится для выявления предпочтений в питании молодых людей Наро-Фоминска на условиях анонимности.

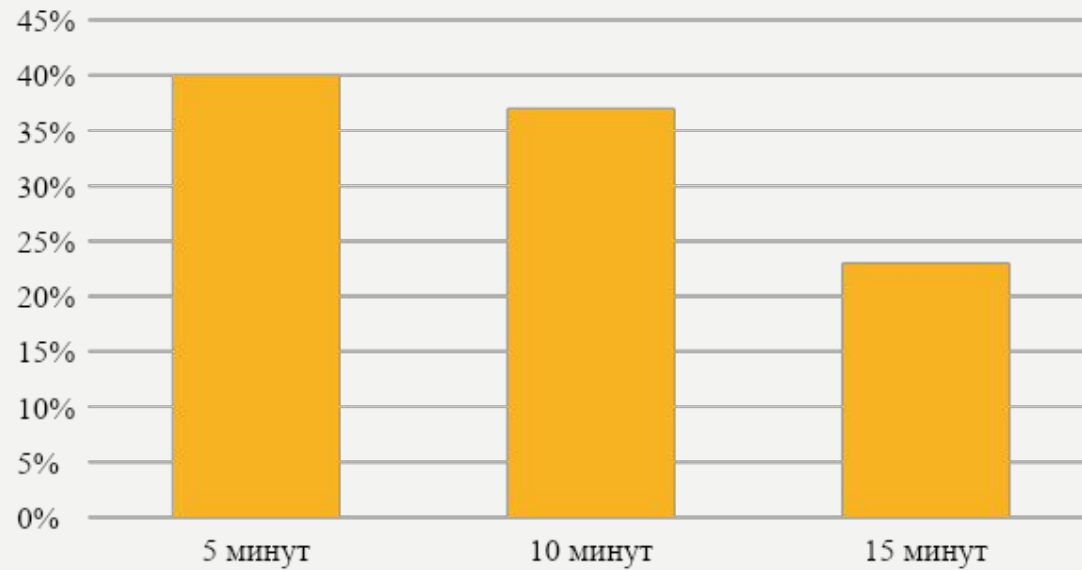
В анкетировании приняло участие 36 человек.

СПОСОБЫ ПОЛУЧЕНИЯ ИНФОРМАЦИИ О НОВИНКАХ И АКЦИЯХ В ПРЕДПРИЯТИЯХ БЫСТРОГО ПИТАНИЯ

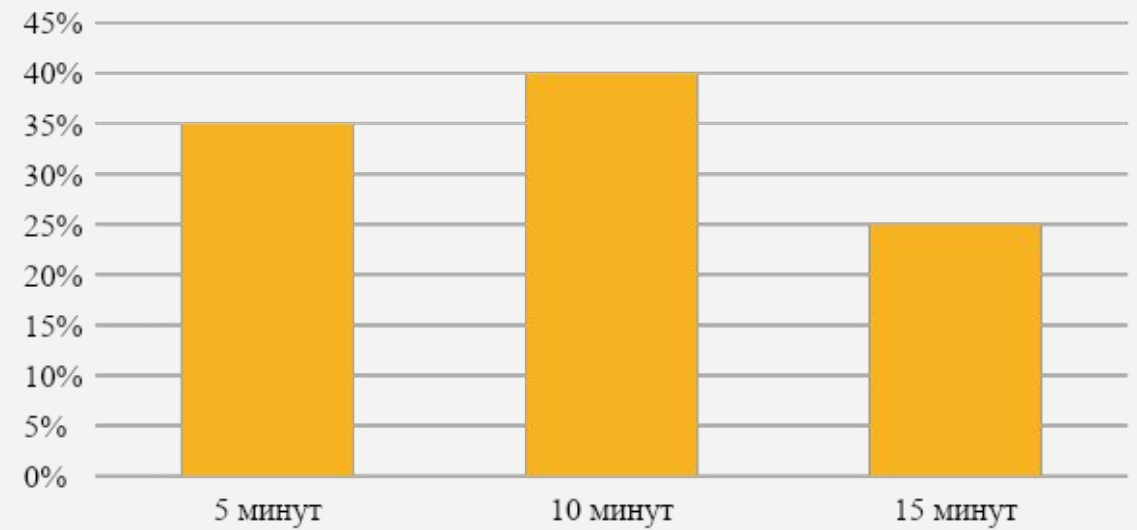


ВРЕМЯ ОЖИДАНИЯ ЗАКАЗА И ВРЕМЯ, КОТОРОЕ ЧЕЛОВЕК ГОТОВ ПОТРАТИТЬ НА ОЖИДАНИЕ ЗАКАЗА

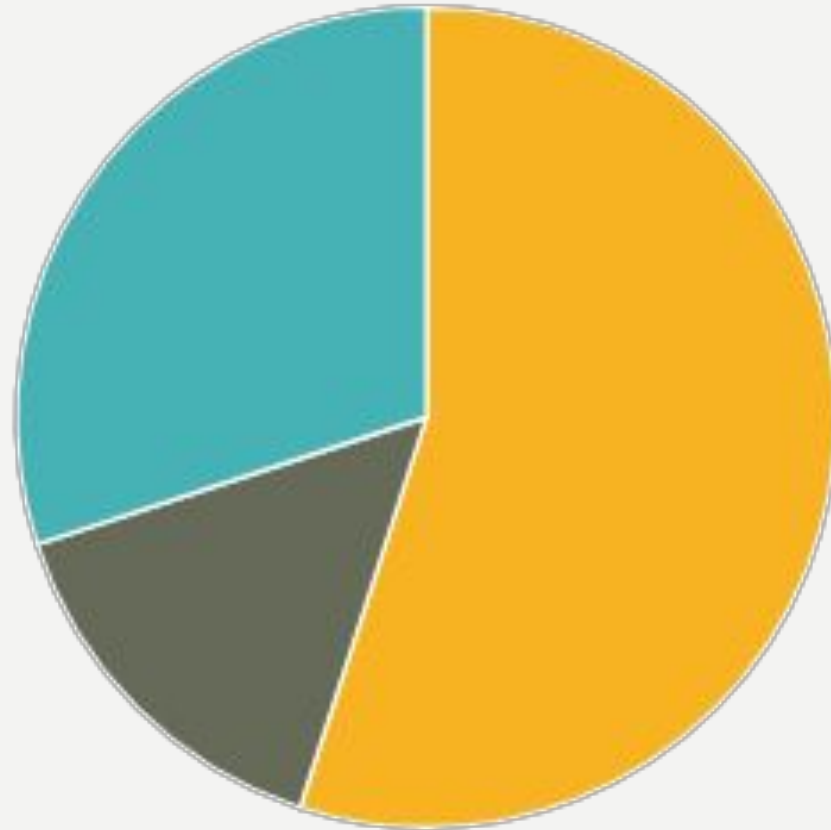
Время ожидания заказа



Время, которое человек готов потратить на ожидание заказа

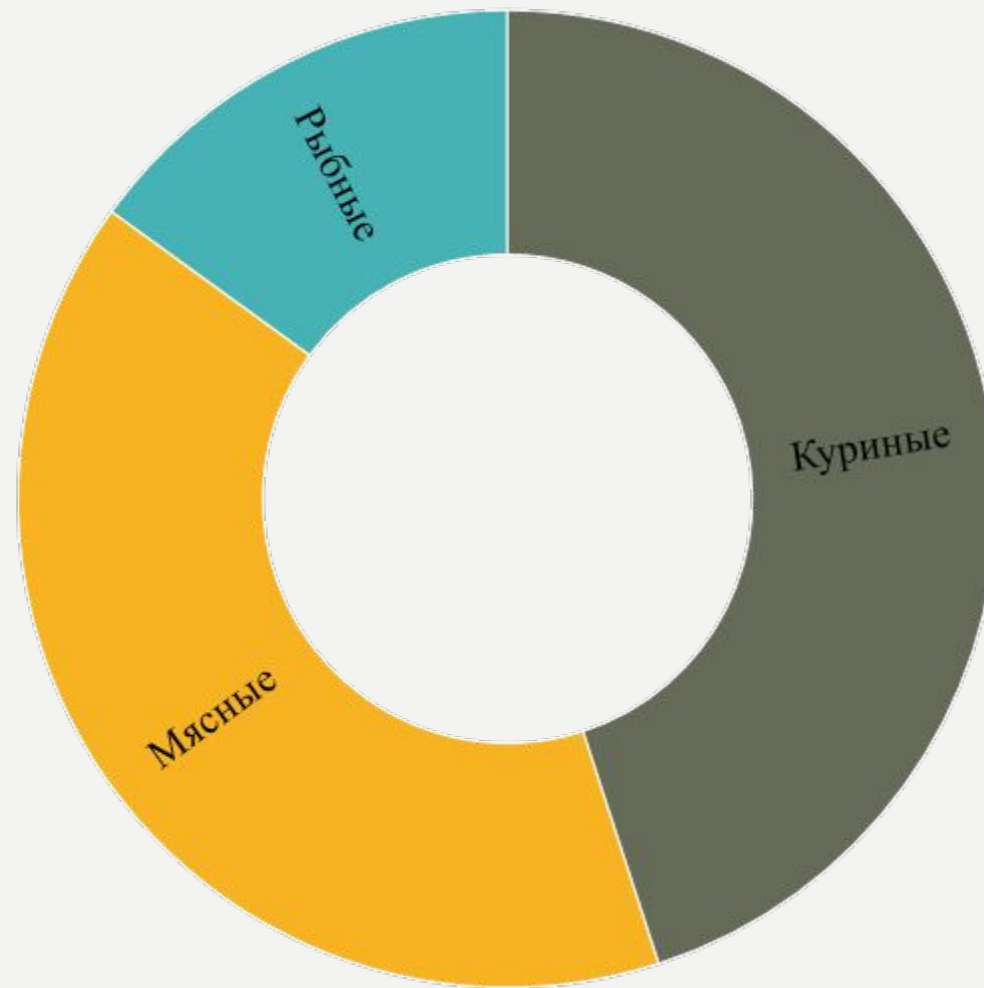


ПРИЧИНЫ ПОСЕЩЕНИЯ (НЕПОСЕЩЕНИЯ) ПРЕДПРИЯТИЙ БЫСТРОГО ПИТАНИЯ

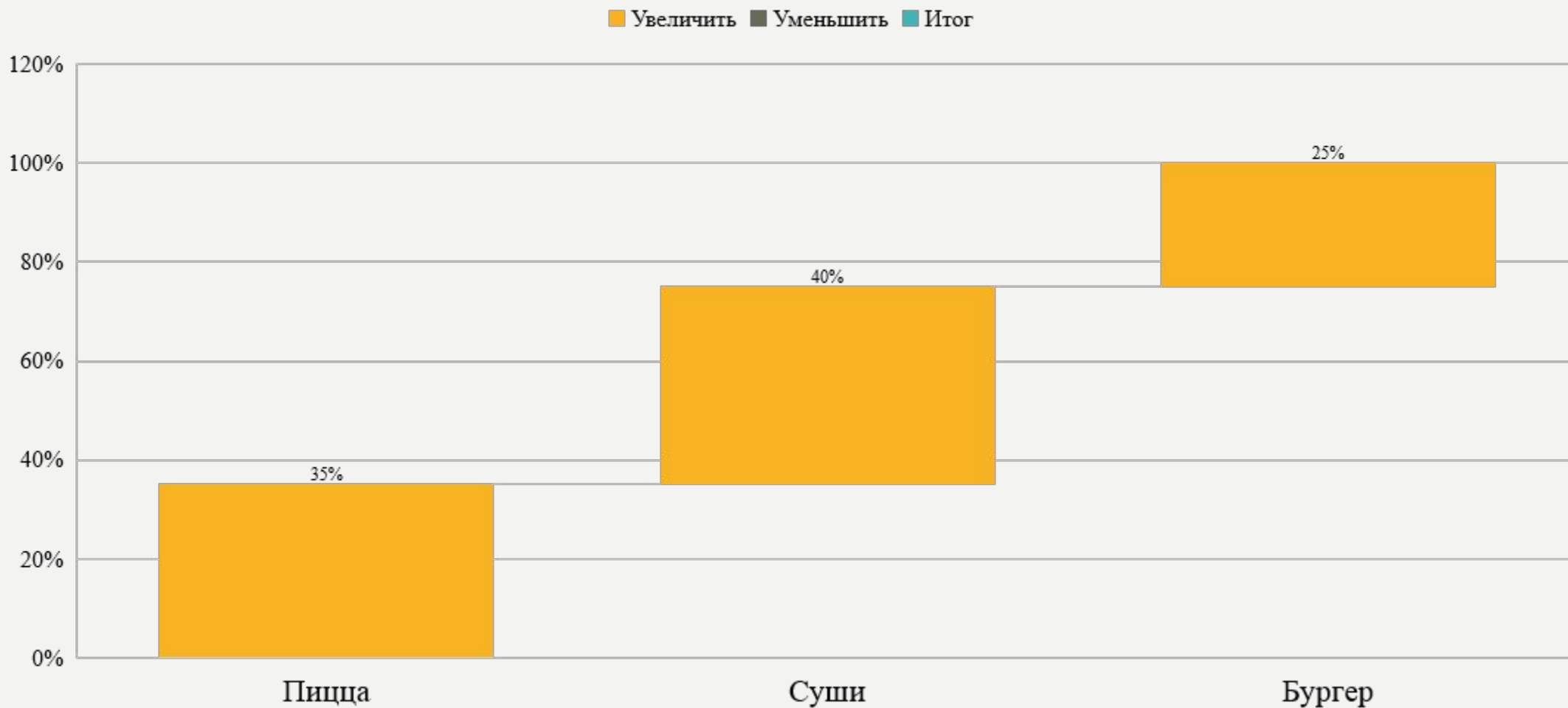


■ Быстро и вкусно ■ Жирно, вредно, невкусно ■ Нет денежных средств

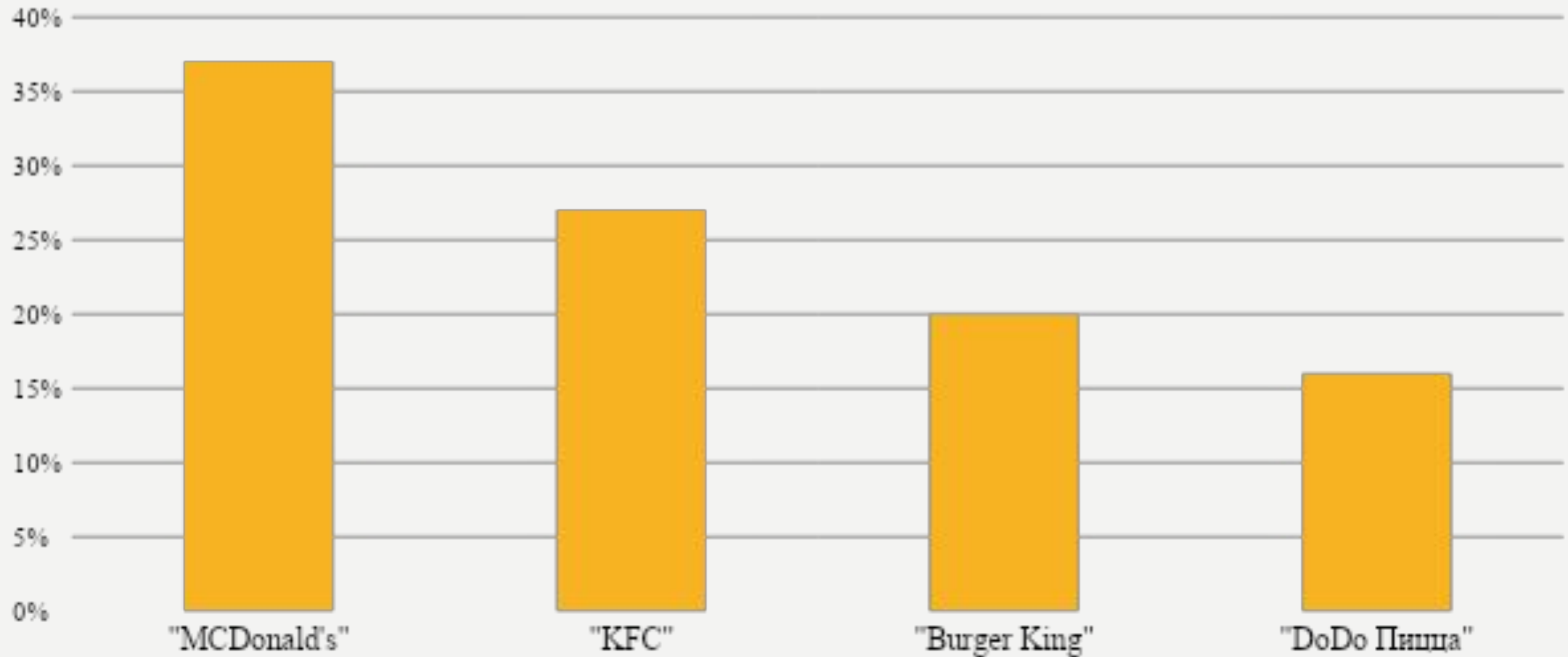
НАИБОЛЕЕ ПРЕДПОЧТИТЕЛЬНЫЕ БЛЮДА



САМЫЕ ПОПУЛЯРНЫЕ БЫСТРЫЕ БЛЮДА



НАИБОЛЕЕ ПОСЕЩАЕМЫЕ СЕТИ БЫСТРОГО ПИТАНИЯ



ПОЛОЖИТЕЛЬНЫЕ И ОТРИЦАТЕЛЬНЫЕ СТОРОНЫ АНКЕТИРОВАНИЯ

К плюсам метода можно отнести:

- 1.** Анкетирование позволяет привлечь к исследованию значительное количество респондентов.
- 2.** Возможность получения информации от большого количества людей за короткий промежуток времени.
- 3.** Возможность осуществления компьютерной обработки информации.
- 4.** При анонимном анкетировании можно получить большее количество правдивых и открытых высказываний.

К минусам метода относятся:

- 1.** Зависимость от репрезентативности выбора и правдивости ответов.
- 2.** Влияние таких субъективных факторов, как нежелание давать правдивые ответы, поспешность и необдуманность ответов.

АНКЕТА №1

Данное исследование проводится для выявления предпочтений в питании молодых людей Наро-Фоминска на условиях анонимности.

1) Посещаете ли вы предприятия быстрого питания?

А) Да; Б) Нет.

Объясните, почему «нет»: _____

2) Сколько времени вы готовы потратить на ожидание заказа?

А) 5 минут; Б) 10 минут;

В) 15 минут.

3) Следите ли вы за новинками и акциями в предприятиях быстрого питания?

А) Да; Б) Нет.

4) Каким образом вы следите за новинками и акциями?

А) Приложение, установленное на смартфон;

Б) Листовки; В) Уведомления;

Г) Реклама на щитах; Д) Вконтакте;

Е) Instagram; Ж) Ваш вариант ответа.

5) Как долго вы ждете заказ?

А) 5 минут; Б) 10 минут;

В) 15 минут.

6) Я посещаю предприятия быстрого питания, потому что...

Ответ: _____

7) С чем у вас ассоциируется словосочетание «быстрое питание»?

Ответ: _____

8) Что вы предпочитаете больше всего?

А) Пицца; Б) Суши; В) Бургер;

Г) Ваш вариант ответа: _____

9) Какие блюда для вас предпочтительнее всего?

А) Мясные;

Б) Куриные;

В) Рыбные;

Г) Ваш вариант ответа: _____

10) Устраивает ли вас качество обслуживания в ресторанах быстрого питания (подчеркните подходящий вариант ответа):

Совсем не согласен; не согласен; не могу сказать; согласен; полностью согласен.

11) Оцените от 1 до 5 сеть быстрого питания «McDonald's».

Ответ: 

12) Оцените от 1 до 5 сети быстрого питания «KFC».

Ответ: 

13) Оцените от 1 до 5 сеть быстрого питания «Burger King».

Ответ: 

14) Оцените от 1 до 5 сеть быстрого питания «DodoПицца».

Ответ: 

15) Какая из вышеперечисленных сетей быстрого питания вам нравится больше всех?

А) Одна из вышеперечисленных сетей: _____

Б) Ваш вариант ответа: _____

16) Заполните данную таблицу (оцените от 1 до 5 критерии, приведенные в таблице):

	1	2	3	4	5
Качество обслуживания					
Интерьер. чистота					
Соответствие «цена блюд-качество еды»					
Доставка					
Меню					

Улучшенная анкета:

АНКЕТА №1

Данное исследование проводится для выявления предпочтений в питании молодых людей Наро-Фоминска на условиях анонимности.

1) Посещаете ли вы предприятия быстрого питания?

А) Да; Б) Нет.

Объясните, почему «нет»: _____

2) Сколько времени вы готовы потратить на ожидание заказа?

А) 5 минут; Б) 10 минут;

В) 15 минут.

3) Следите ли вы за новинками и акциями в предприятиях быстрого питания?

А) Да; Б) Нет.

4) Каким образом вы следите за новинками и акциями?

А) Приложение, установленное на смартфон;

Б) Листовки; В) Уведомления;

Г) Реклама на щитах; Д) Вконтакте;

Е) Instagram; Ж) Ваш вариант ответа.

5) Как долго вы ждете заказ?

А) 5 минут; Б) 10 минут;

В) 15 минут.

6) Я посещаю предприятия быстрого питания, потому что...

Ответ: _____

7) С чем у вас ассоциируется словосочетание «быстрое питание»?

Ответ: _____

8) Что вы предпочитаете больше всего?

А) Пицца; Б) Суши; В) Бургер;

Г) Ваш вариант ответа: _____

9) Какие блюда для вас предпочтительнее всего?

А) Мясные;

Б) Куриные;

В) Рыбные;

Г) Ваш вариант ответа: _____

10) Устраивает ли вас качество обслуживания в ресторанах быстрого питания (подчеркните подходящий вариант ответа):

Совсем не согласен; не согласен; не могу сказать; согласен; полностью согласен.

11) Оцените от 1 до 5 сеть быстрого питания «McDonald's».

Ответ:



12) Оцените от 1 до 5 сети быстрого питания «KFC».

Ответ:



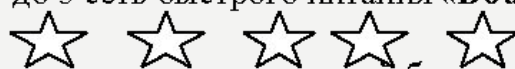
13) Оцените от 1 до 5 сеть быстрого питания «Burger King».

Ответ:



14) Оцените от 1 до 5 сеть быстрого питания «DoDo Пицца».

Ответ:



15) Какая из вышеперечисленных сетей быстрого питания вам нравится больше всех?

А) Одна из вышеперечисленных сетей: _____

Б) Ваш вариант ответа: _____

16) Заполните данную таблицу (оцените от 1 до 5 критерии, приведенные в таблице):

	McDonald's	KFC	BurgerKing	DoDo Пицца
Качество обслуживания				
Интерьер. чистота				
Соответствие «цена блюдо-качество еды»				
Доставка				
Меню				