

Вредные наушники







Тип наушников

- Тип наушников

- Вставные



- Накладные

- Мониторные

- Вкладыши



Тип наушников

■ Вставные



■ Накладные



■ Мониторные



■ Вкладыши



Подключение

- Проводное



- Беспроводное



НАРУЖНОЕ УХО

СРЕДНЕЕ УХО

ВНУТРЕННЕЕ УХО

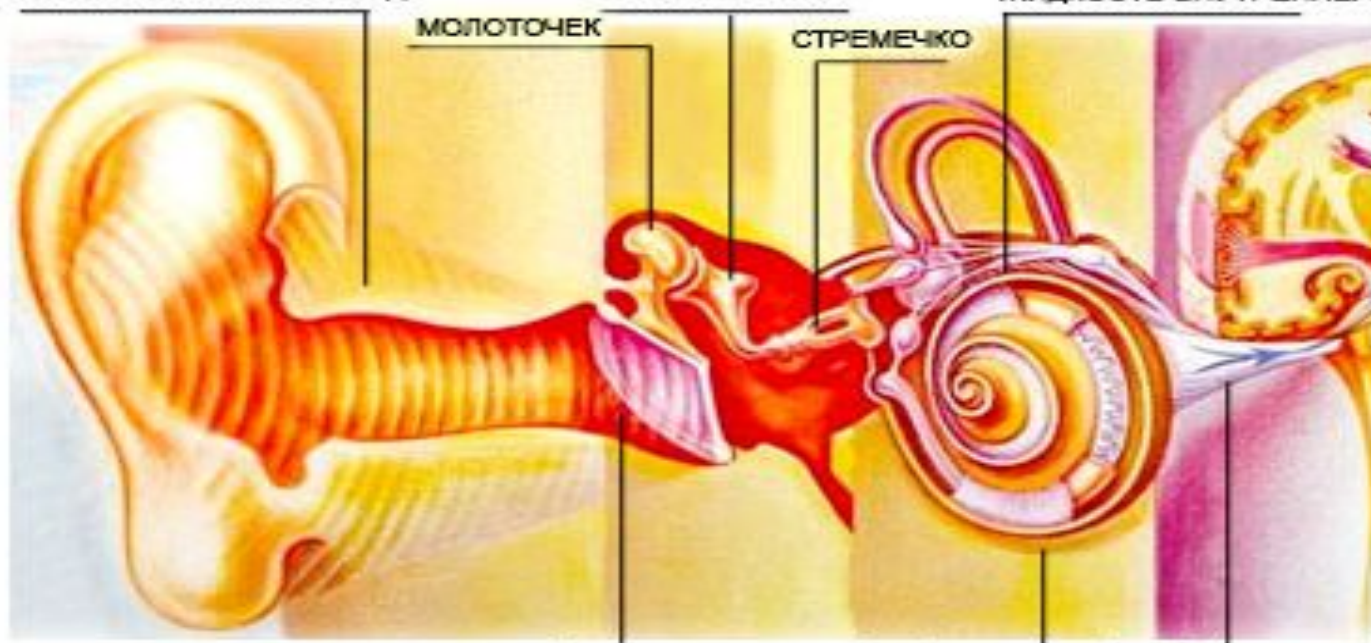
НАРУЖНЫЙ СЛУХОВОЙ ПРОХОД

НАКОВАЛЬНЯ

ЖИДКОСТЬ ВНУТРЕННЕГО УША

МОЛОТОЧЕК

СТРЕМЕЧКО



БАРАБАНАЯ ПЕРЕПОНКА

УЛИТКА

СЛУХ. НЕРВ

Практическая часть

Вопрос	8	9	10	11
Есть у тебя наушники?	98 %	100%	100%	100%

Часто ли ты переспрашиваешь своего собеседника?

- В 8 классе положительных ответов не было, то уже в 9 классе из 30 опрошенных 4 ученика признались, что переспрашивают. В 10 классе это число увеличилось до 6 ребят, а в 11 классе положительный ответ дали половина опрошенных, это 9 учеников.

Листок здоровья

	8 клас с	9 клас с	10 класс	11 класс
Количество ребят в классе в 2011-2012 году	21	33	28	17
Количество ребят в классе в 2012-2013 году	23	32	16	19
Количество детей, имеющих нарушение слуха 2011-2012 году	1	4	4	3
Количество детей, имеющих нарушение слуха 2012-2013 году	1	5	4	4

Сколько времени ты пользуешься наушниками?

- 8 класс - 2 часа
- 9 класс - 3.5 часа
- 10 класс - 7 часов
- 11 класс - 5 человек из опрошенных используют наушники 10 часов, а 10 учеников - от 1 до 2 часов

Проверка слуха

Нарушение слуха до эксперимента	0 участников
Нарушение слуха после эксперимента	2 участника