

Презентация к отчету о прохождении производственной (преддипломной) практики

Выполнил
студент института экономики и управления
очной формы обучения
направление подготовки 38.03.01 Экономика
профиль Экономика и управление организацией
группы 43 Иванов Иван Иванович



Рисунок 1. Достижения ОО НПО «Образец» за годы деятельности

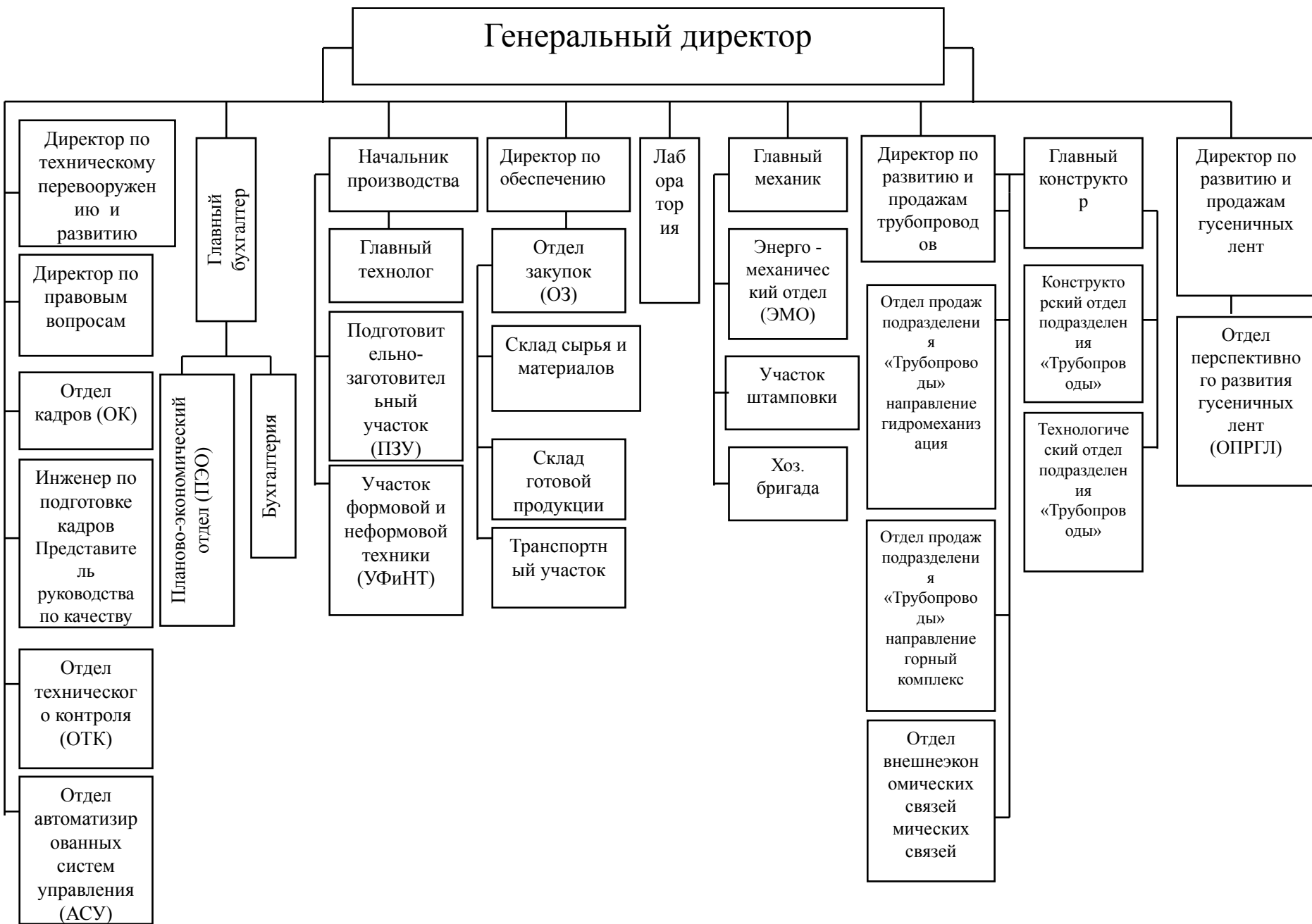


Рисунок 2. Организационная структура ООО НПО «Образец»

Численность персонала ООО НПО «Образец» в 2018-2020 гг.

Наименование	2018 г., чел.	2019 г., чел.	2020 г., чел.	Абс. откл. 2020/2018 гг., чел.	Отн. откл. 2020/2018 гг., %
Руководители	20	27	30	10	50,0
Специалисты	130	140	149	19	14,6
Рабочие	220	240	248	28	12,7
Всего	370	407	427	57	15,4



Рисунок 3. Направления сбыта продукции ООО НПО «Образец» и компании-дилеры

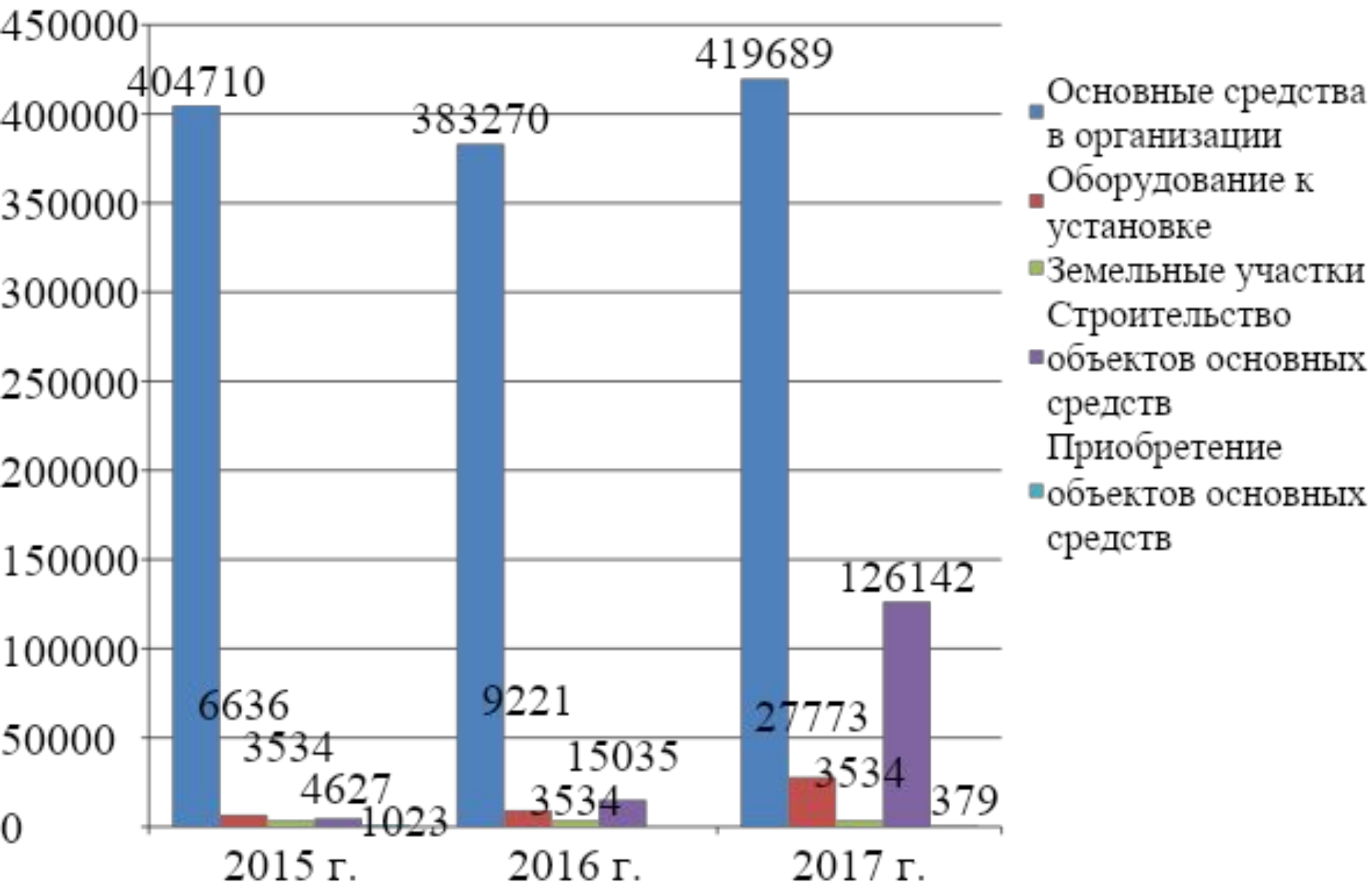


Рисунок 4. Состав основных фондов ООО НПО «Образец»

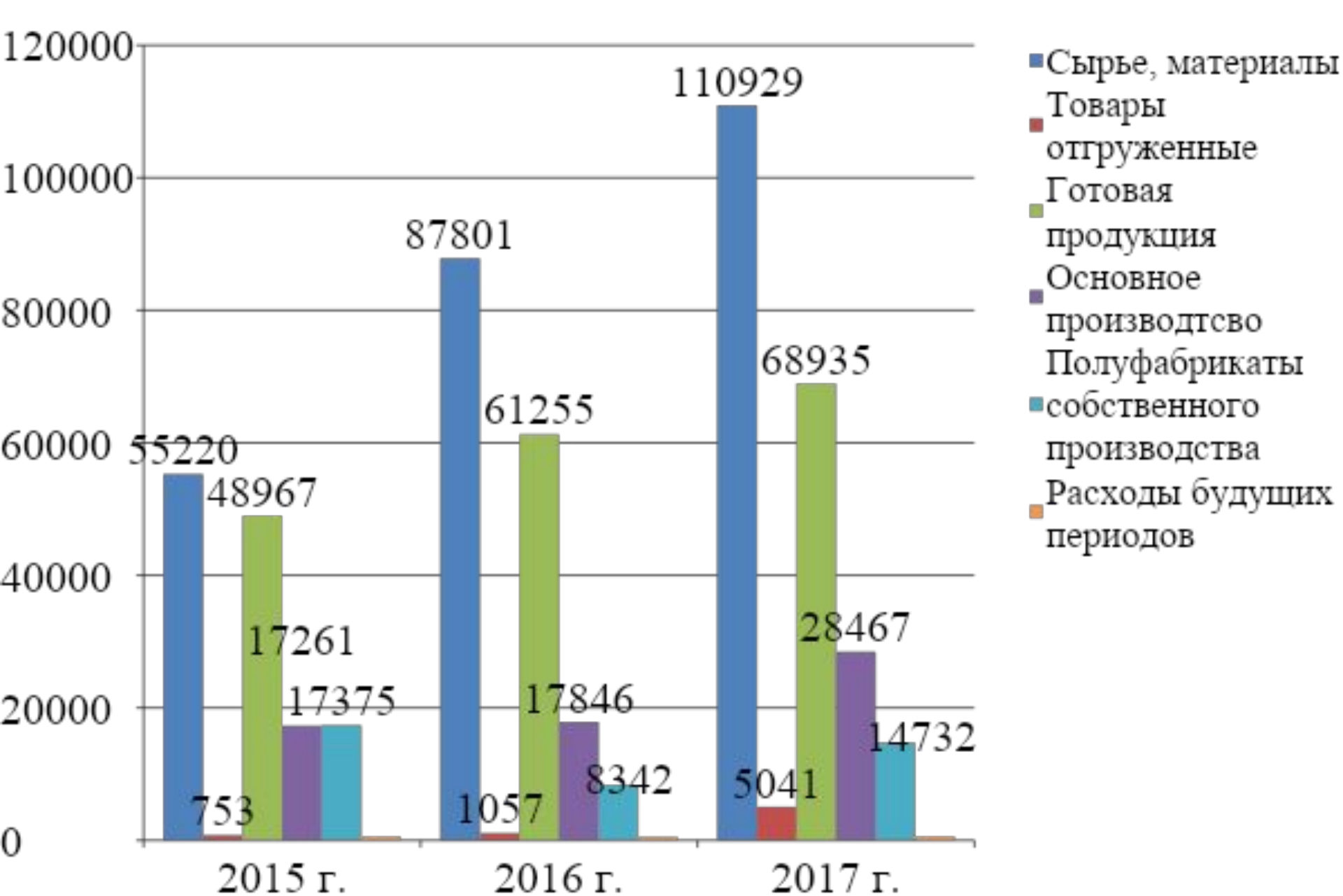


Рисунок 5. Запасы ООО НПО «Образец»

Финансовые показатели ООО НПО «Образец» в 2018-2020 годах

Показатель	2018 г., тыс. руб.	2019 г., тыс. руб.	2020 г., тыс. руб.	Абс. откл., тыс. руб.	Отн. откл., %
Выручка	590312	1068324	1225504	635192	107,6
Валовая прибыль	200039	349873	431741	231702	115,8
Прибыль до налогообложени я	4827	104563	103731	98904	2049,0
Чистая прибыль	3248	83996	72256	69008	2124,6
Доля чистой прибыли в выручке, %	0,6%	7,9%	5,9%	5,3%	-

Источник: составлено автором

Основные экономические показатели ООО НПО «Образец» в 2018-2020 гг.

Показатель	2018г.	2019 г.	2020г.	Абс. откл.	Отн. откл., %
Численность персонала, чел.	370	407	427	57	15,4
Фонд рабочего времени, чел.-час.	621600	683760	717360	95760	15,4
Себестоимость продукции, тыс. руб.	390273	718451	793763	403490	103,4
Сырье и материалы, тыс. руб.	55220	87801	110929	55709	100,9
Производительность труда, тыс. руб.	1595,4	2624,9	2870,0	1274,6	79,9
Трудоемкость, тыс. руб.	1,1	0,6	0,6	-0,5	-44,4
Фондовооруженность, тыс. руб.	1136,6	1010,0	1352,5	215,9	19,0
Фондоотдача, руб.	1,4	2,6	2,1	0,7	51,2
Фондоемкость, руб.	0,71	0,38	0,47	-0,2	-33,8
Материалоемкость, руб.	0,09	0,08	0,09	0,0	-3,2
Коэффициент оборачиваемости, об.	2,8	3,5	3,3	0,5	17,2

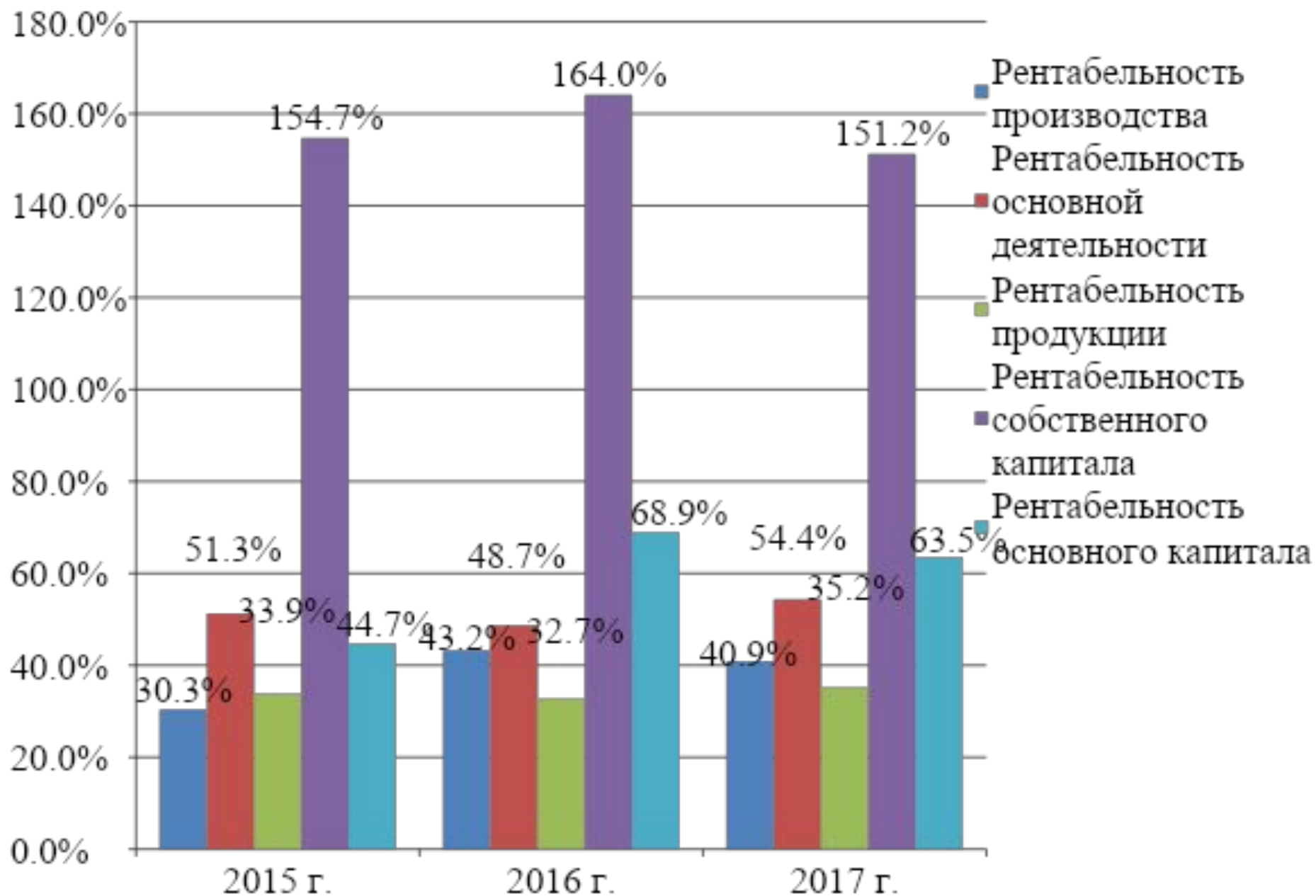


Рисунок 6. Рентабельность ООО НПО «Образец» в 2015-2017 годах



Рисунок 7. Структурная схема службы качества ООО НПО «Образец»

Матрица «SWOT» СМК ООО НПО «Образец»

S – сильные стороны	W – слабые стороны
<p>1. Сертификация СМК ООО НПО «КОМПОЗИТ» на соответствие международному стандарту ISO 9001:2015;</p> <p>2. Стремление к привлечению к процессу управления качеством всего персонала предприятия;</p> <p>3. Стимулирование рабочего персонала на качественный труд;</p> <p>4. Проведение мероприятий по проверке качества производимой продукции.</p>	<p>1. Устаревшее оборудование производственных цехов ООО НПО «КОМПОЗИТ»;</p> <p>2. Технологическое отставание от мирового уровня по отдельным технологическим операциям;</p> <p>3. Проблемы с производством пластиковых деталей трубопроводов;</p> <p>4. Высокая концентрация функций у руководства фирмы, что способствует снижению эффективности решений в области качества.</p>
O – возможности	T – угрозы
<p>1. Квалификация и обучение персонала для повышения качества труда;</p> <p>2. Совместная работа с поставщиками сырья и материалов в области качества;</p> <p>3. Проведение мероприятий по премированию персонала за бездефектное производство;</p> <p>4. Стимулирование персонала ОТК к проведению качественного ремонта и осмотра производственных фондов.</p>	<p>1. Несоблюдение рабочим персоналом предприятия принципов всеобщего управления качеством;</p> <p>2. Появление дефектов продукции из-за устаревшего оборудования;</p> <p>3. Повышение уровня брака из-за недостаточного стимулирования персонала предприятия на качественный труд;</p> <p>4. Ошибки специалистов в области качества при анализе процента брака при изготовлении продукции.</p>

Отличия традиционных принципов систем управления качеством от концепции TQM

Принципы концепции TQM	Традиционные принципы
Удовлетворение потребностей потребителей, общества и сотрудников предприятия	Удовлетворение потребностей заказчика
Непрерывный характер планирования, обеспечения и контроля качества	Циклический характер планирования, обеспечения и контроля качества
Вовлечение в процесс управления качеством всего персонала предприятия	Вовлечение в процесс управления качеством только сотрудников структур контроля качества
Долгосрочное планирование деятельности по управлению качеством	Краткосрочное планирование управления качеством и решение только ситуационных задач
Решения принимаются на основе фактов	Принятие решение на основе мнений
Деятельность по управлению качеством направлена на результат и эффективные действия	Деятельность ориентирована на методы и средства

СПАСИБО ЗА ВНИМАНИЕ!