

Содержательная часть с 14
по 42 слайд должна быть
редактируемая

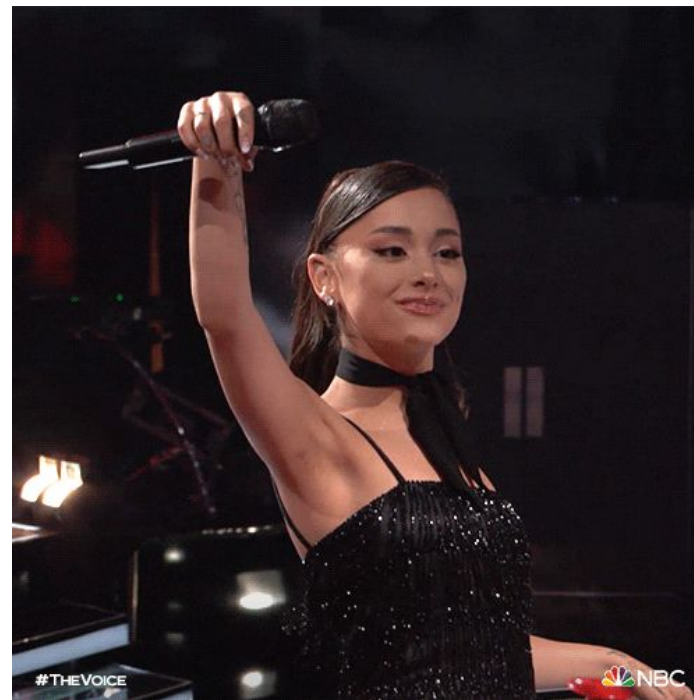
Комментарии для дизайнеров, которые необходимо после
исполнения удалить **выделены вот этим цветом**

**Во всем файле надо убрать все
подписи снизу/сверху с #**

ПРОИЗВОДНАЯ с НУЛЯ

№8 ЕГЭ 2024

Как звук? Как картинка?



КТО НА СВЯЗИ?!

Уже занимаешься в EL – пиши «Лайк»

Если еще думаешь – пиши «Косинус»

Первый раз тут и ничего про нас не слышал – пиши «Синус»

УБРАТЬ СТРОКУ ПОД ПРЯМОУГОЛЬНИКОМ

EL^o

**МАША
МАТЕМАТИЧКА**

КАК НАСТРОЕНИЕ В ДЕКАБРЕ?

«ТОП», если активно закрываете все «хвосты» до НГ
«ЛЕД», если уже устали и ничего не хочется
«салют», если отложили все дела на каникулы

Время познакомиться!

А теперь мой выход)

МАША МАТЕМАТИЧКА

- Мехмат МГУ
- Сдала ЕГЭ на 100 баллов
- 500+ выпускников
- Победитель конкурса учитель будущего
- 10 лет опыта в мире математики
- 2 года курировала программу «Учитель России» и обучала педагогов по всей стране
- 5 лет работала в гимназии, преподавала математику, математику на английском и по системе IB

МАША И ФАН-ФЭКТСЫ

- Одноклассница Фараона
- Училась и жила в Нидерландах
- 4 Татуировки и это не предел)
- Мама дочки Кати
- Люблю Том Ям всей русской душой
- Обожаю водить машину. Считаю, что я в прошлой жизни была таксистом
- Шопоголик и любитель покупок на ВБ)
- Серфила на Бали, Шри Ланке и в Гонконге, и на севере Испании



#разборы

ВСЕ ПРО ПРОФИЛЬ, ЕГЭ И ЖИЗНЬ ТУТ))



EL[®]

**МАША
МАТЕМАТИЧКА**

Записи не будет

Поэтому кайфуем в моменте)



План тренировки на сегодня))))



- 1) Что нужно знать, для того, чтобы считать производную?
- 2) Геометрический смысл производной на пальцах
- 3) Исследование функции с помощью производной

Для самых стойких, верных

Подарок в конце!

Файлик, который облегчит подготовку к №12.

Только самые нужные формулы и правила дифференцирования + пример для подражания)

#летняя подготовка к егэ

**ДАВАЙТЕ РАЗРЫВАТЬ
МАТАН!**

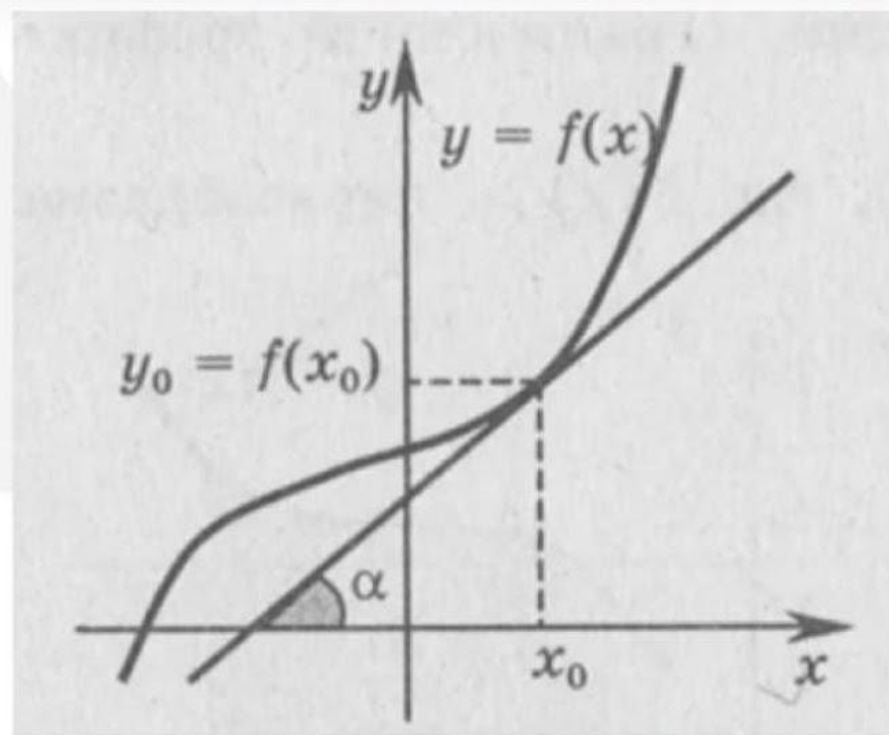
EL^o

**МАША
МАТЕМАТИЧКА**

Пустой слайд, я демонстрацию
экрана включу тут
Никакого текста не должно
быть. Чисто фон

ГЕОМЕТРИЧЕСКИЙ СМЫСЛ ПРОИЗВОДНОЙ

$$f'(x_0) = \operatorname{tg} \alpha$$



EL^o

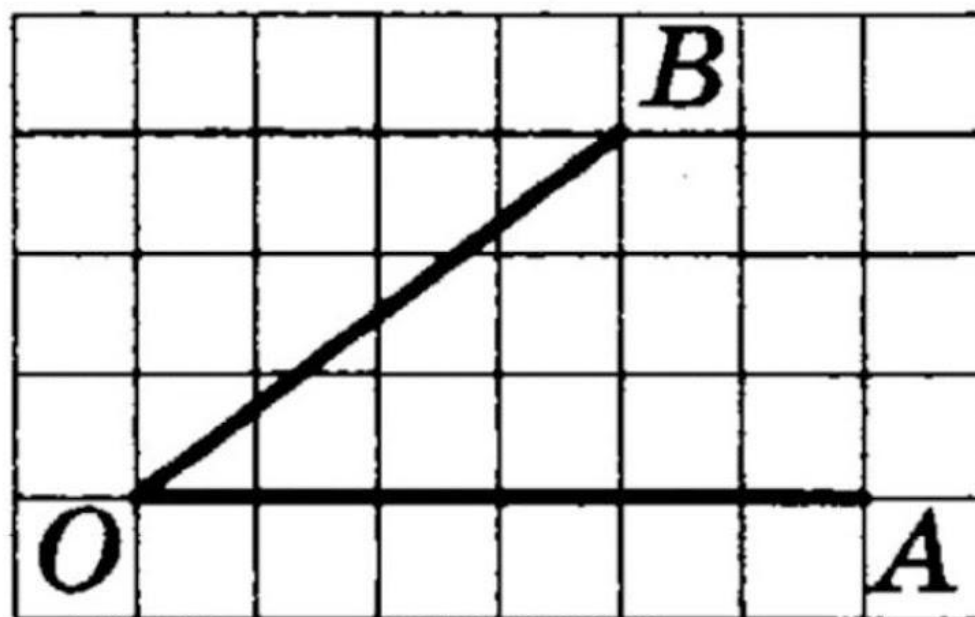
МАША
МАТЕМАТИЧКА

Локти на старт!!!!

ВЕРТИКАЛЬ делить на
ГОРИЗОНТАЛЬ

#летняя подготовка к егэ

ПРИКВЕЛ №1



EL^o

**МАША
МАТЕМАТИЧКА**

#летняя подготовка к егэ

ПРИКВЕЛ №2



EL^o

**МАША
МАТЕМАТИЧКА**

ПРИКВЕЛ №3

$$\text{tg } 0^\circ$$

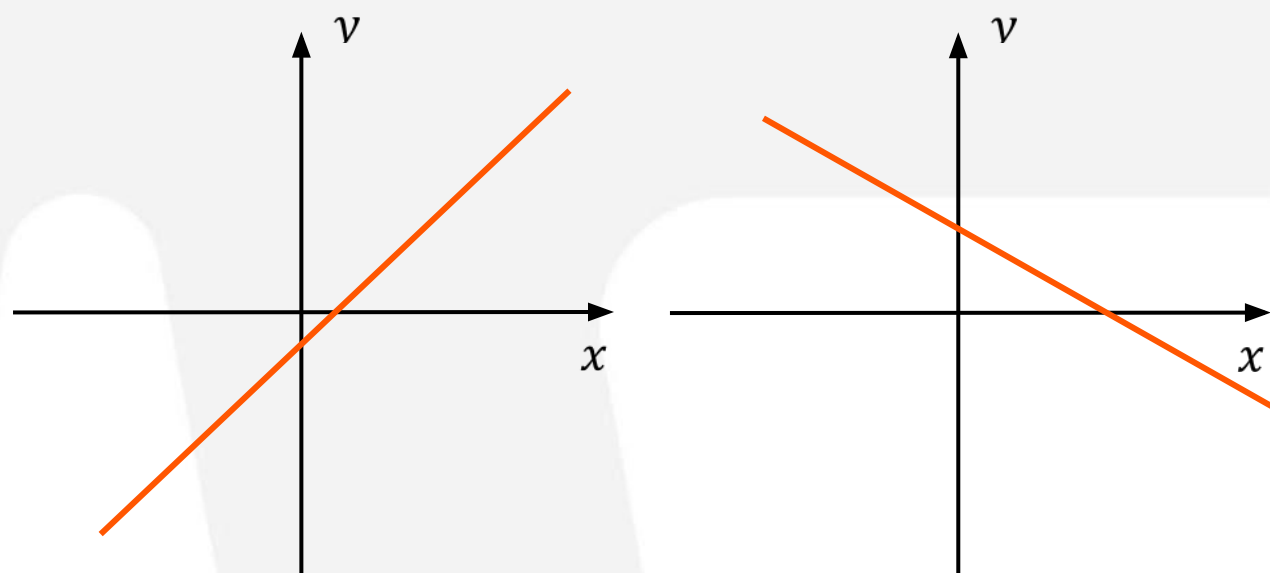
EL^o

МАША
МАТЕМАТИЧКА

**ПЕРВОЕ ЧТО
ОПРЕДЕЛЯЕМ – ЭТО ЗНАК**

$$f'(x_0) = \operatorname{tg} \alpha$$

This or that?



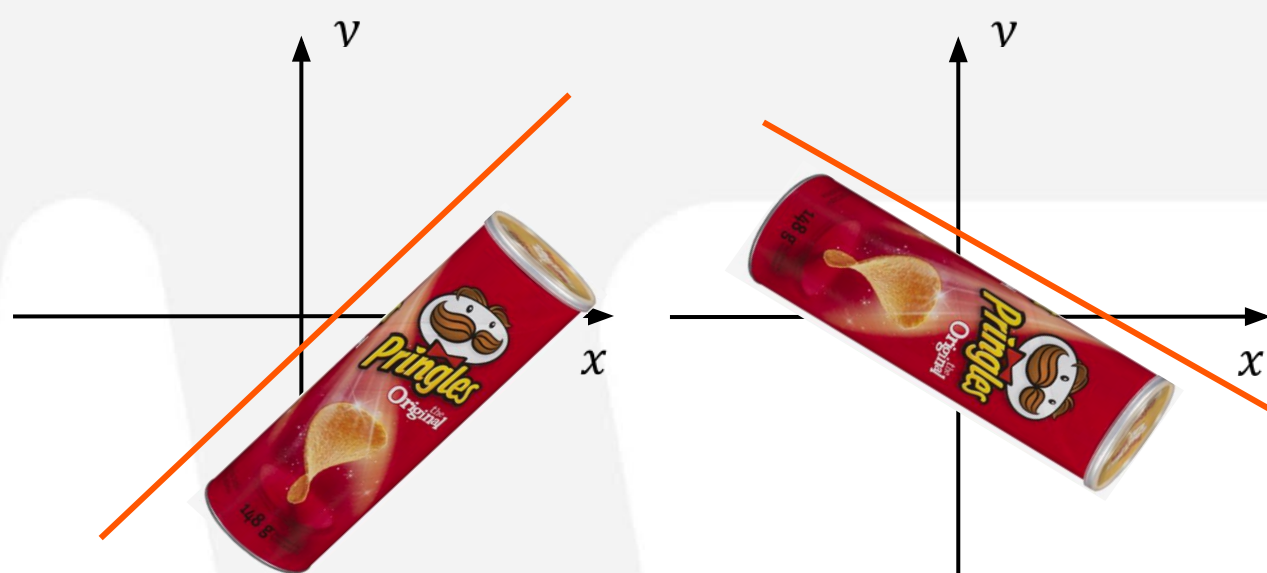
EL^o

**МАША
МАТЕМАТИЧКА**

**ПЕРВОЕ ЧТО
ОПРЕДЕЛЯЕМ – ЭТО ЗНАК**

$$f'(x_0) = \operatorname{tg} \alpha$$

This or that?

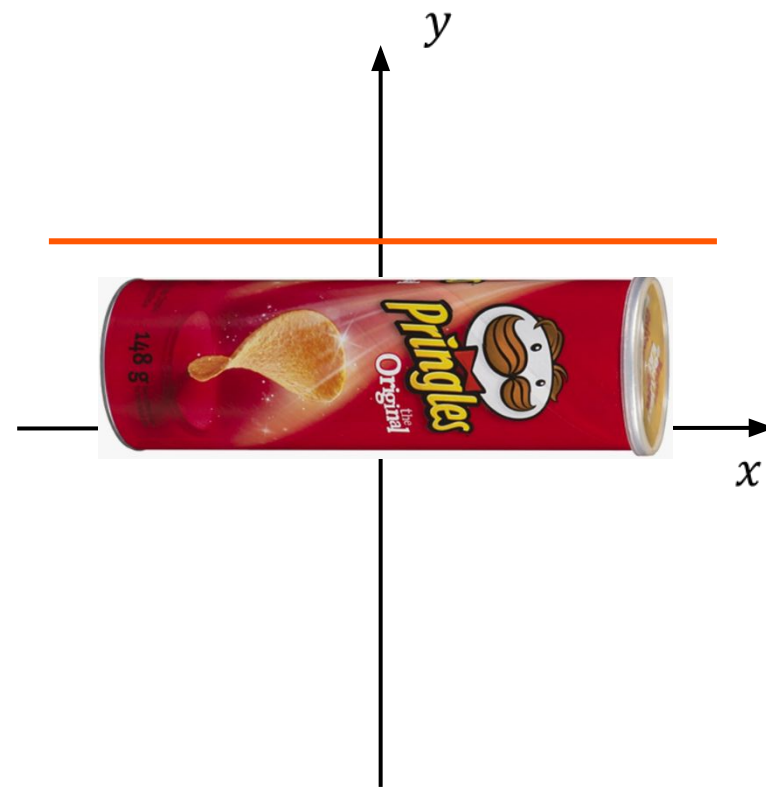


В плюсе

Чипсики
Упали(



**МАША
МАТЕМАТИЧКА**



Всё стабильно

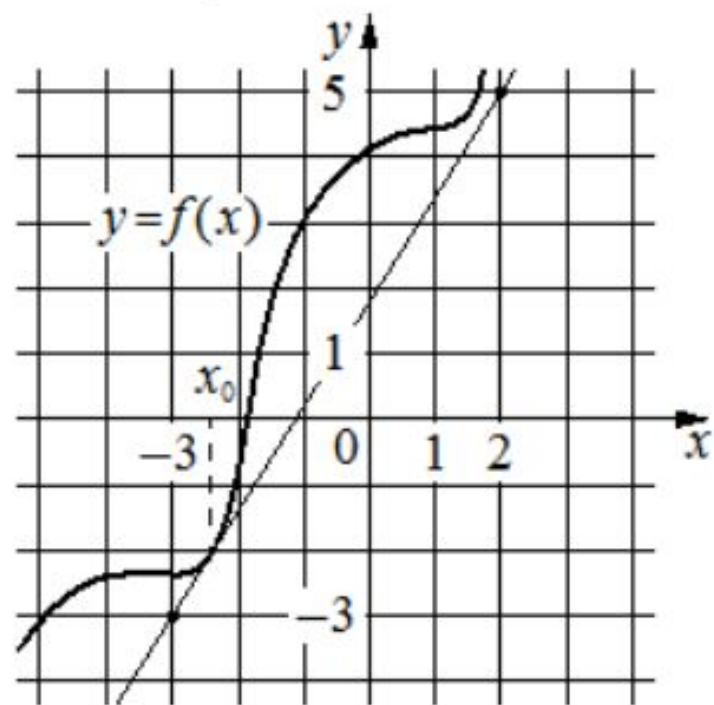


Второе действие – танец локтей. Считаем сам тангенс!

$$f'(x_0) = \operatorname{tg} \alpha$$

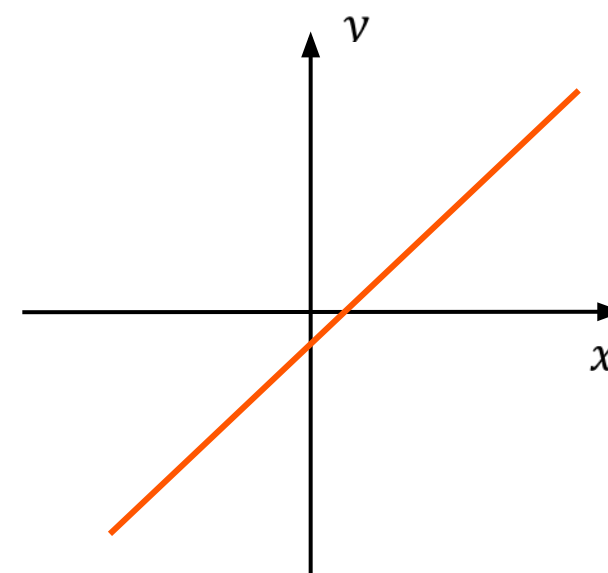
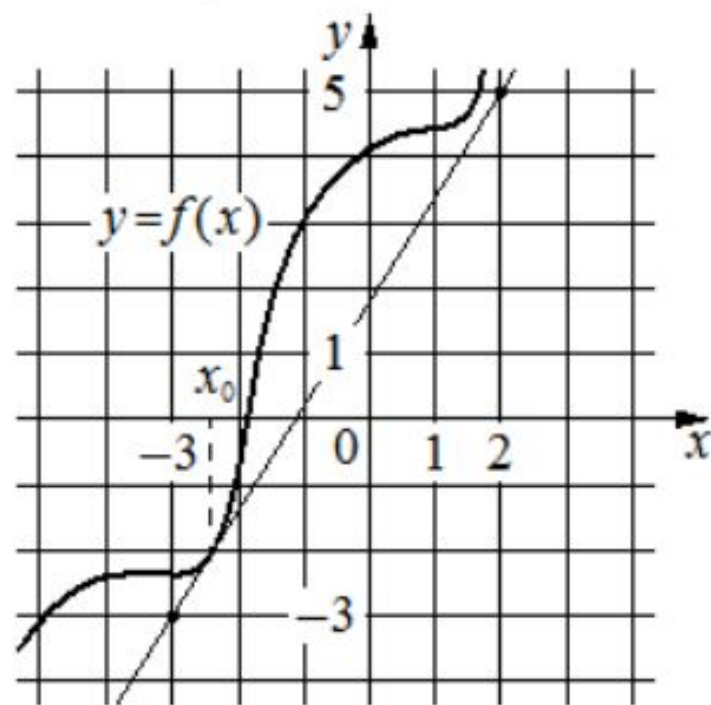
Прототип №1

На рисунке изображены график функции $y = f(x)$ и касательная к нему в точке с абсциссой x_0 . Найдите значение производной функции $f(x)$ в точке x_0 .

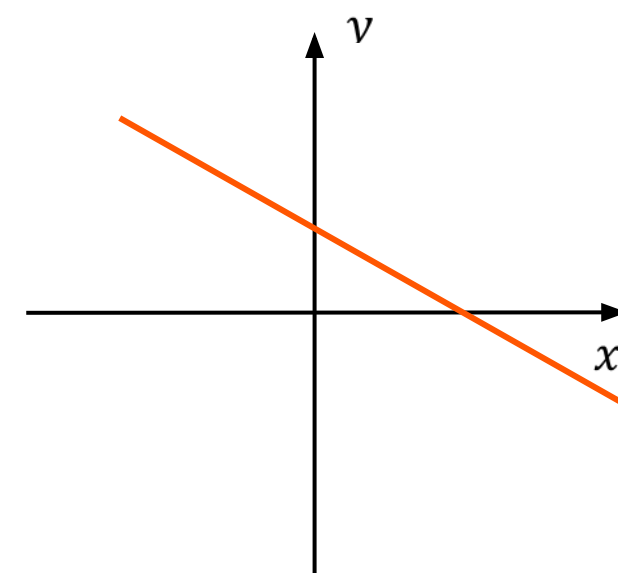


Прототип №1

На рисунке изображены график функции $y = f(x)$ и касательная к нему в точке с абсциссой x_0 . Найдите значение производной функции $f(x)$ в точке x_0 .



В плюсе



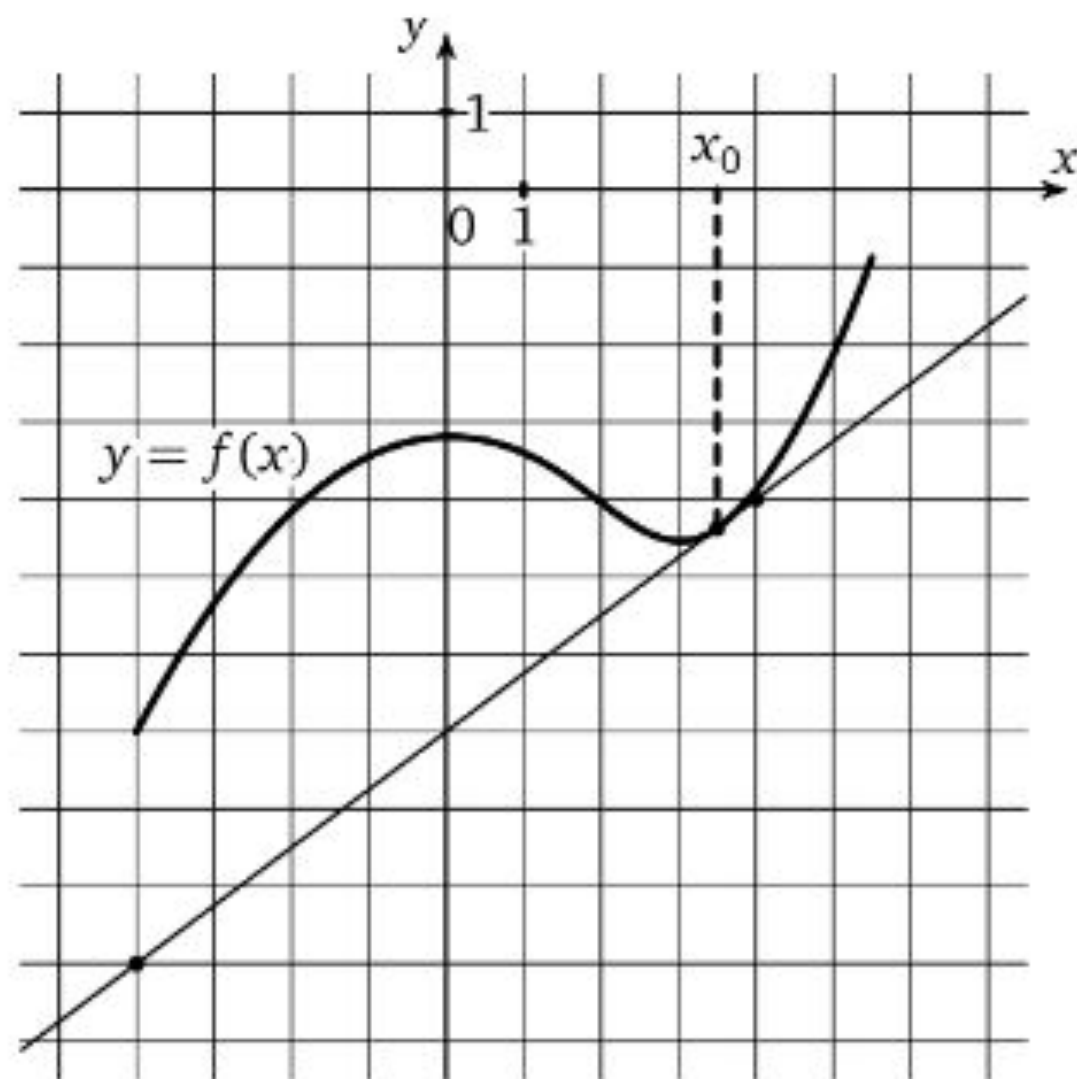
Чипсики
Упали(

Ощущаешь себя как скала???

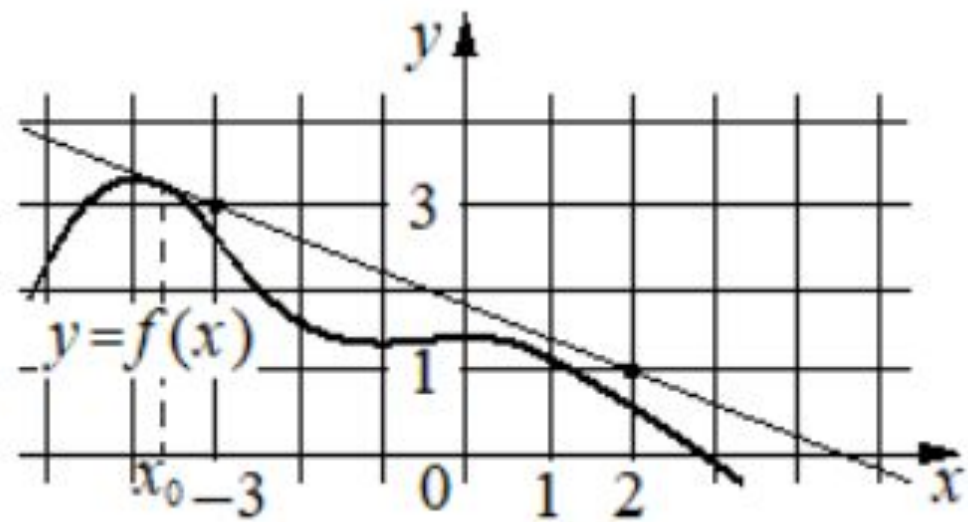


Погнали разбираться дальше

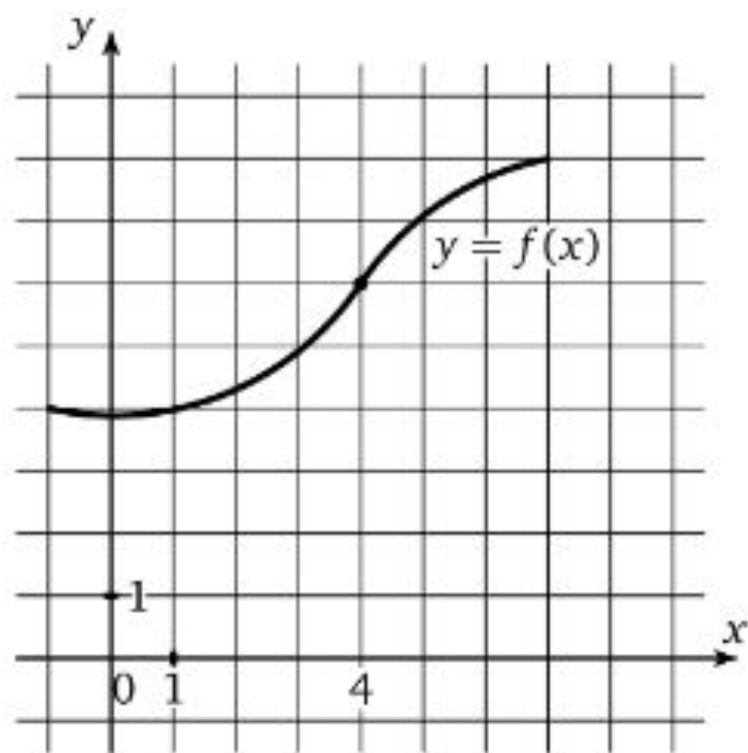
Т1.2. На рисунке изображен график функции $y = f(x)$ и касательная к нему в точке с абсциссой x_0 . Найдите значение производной функции $f(x)$ в точке x_0 .



На рисунке изображены график функции $y = f(x)$ и касательная к нему в точке с абсциссой x_0 . Найдите значение производной функции $f(x)$ в точке x_0 .

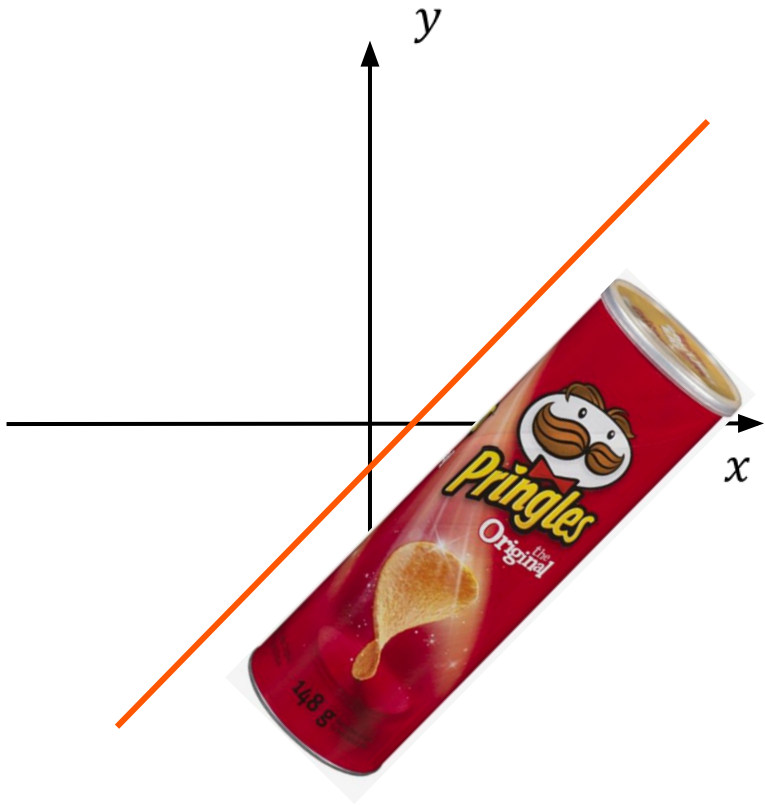


4. На рисунке изображен график функции $f(x)$. Касательная к этому графику, проведенная в точке с абсциссой 4, проходит через начало координат. Найдите $f'(4)$.

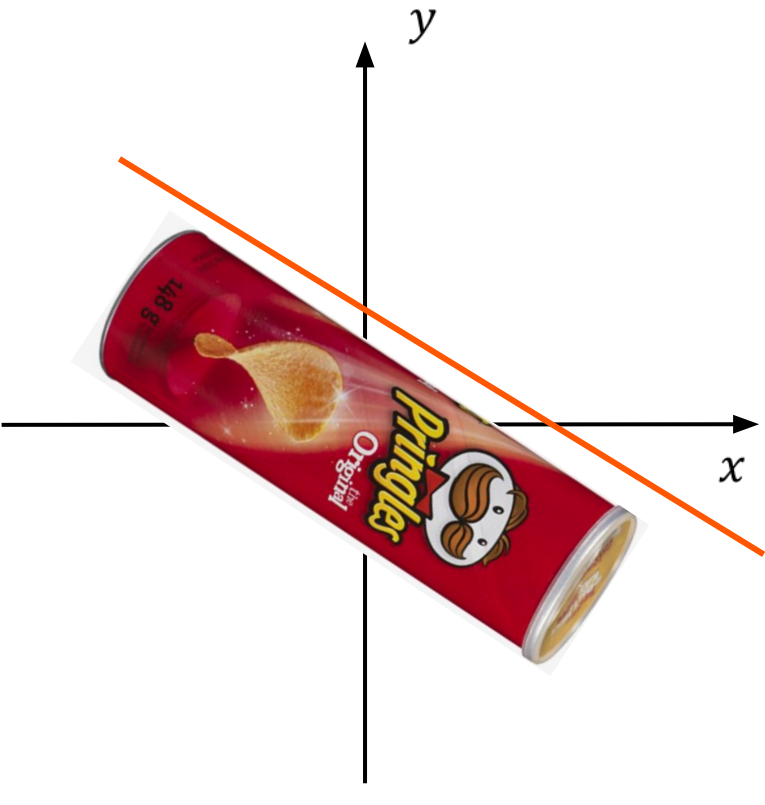


ДАНА исходная функция

$$y=f(x)$$



В плюсе



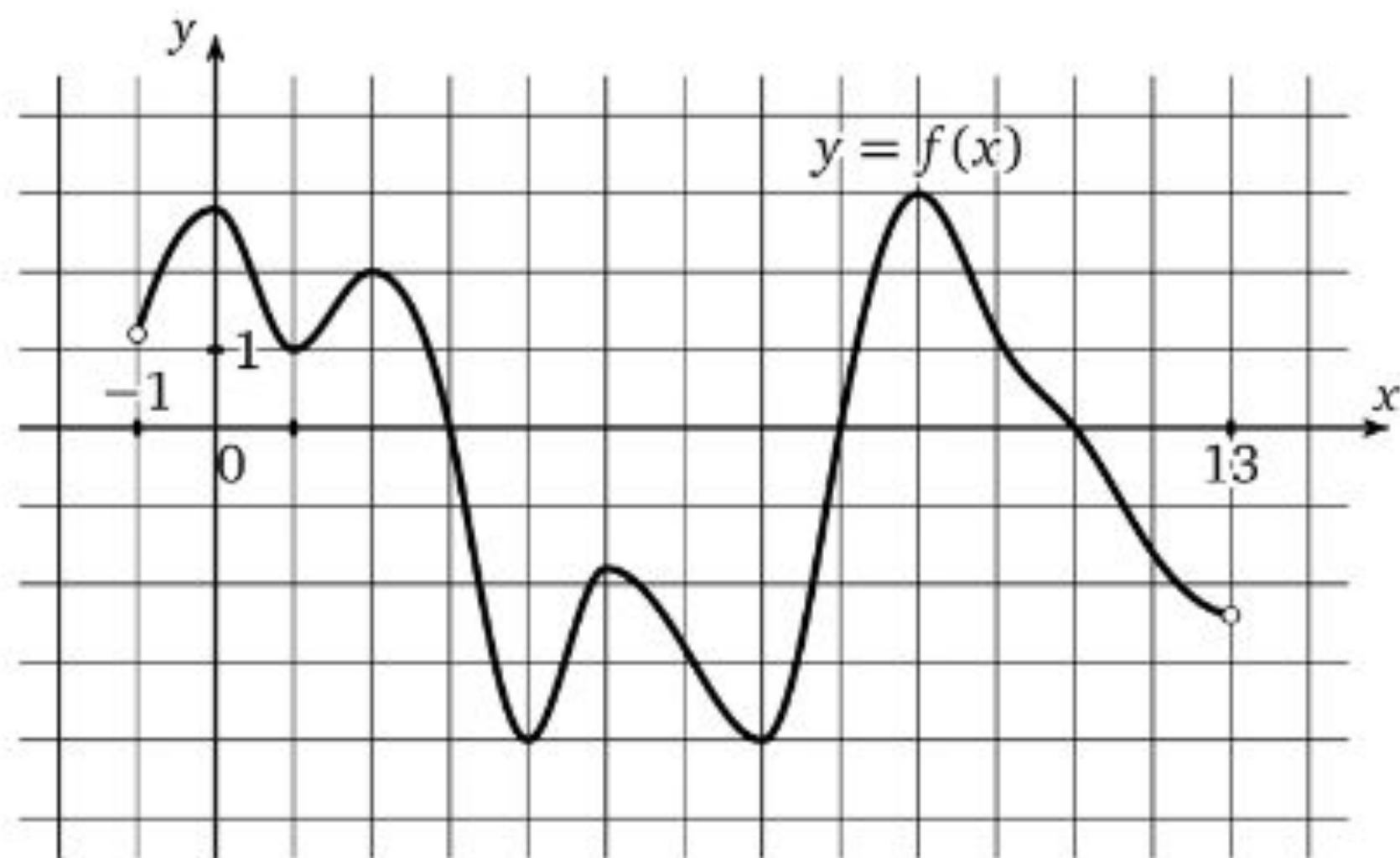
Чипсики
Упали(



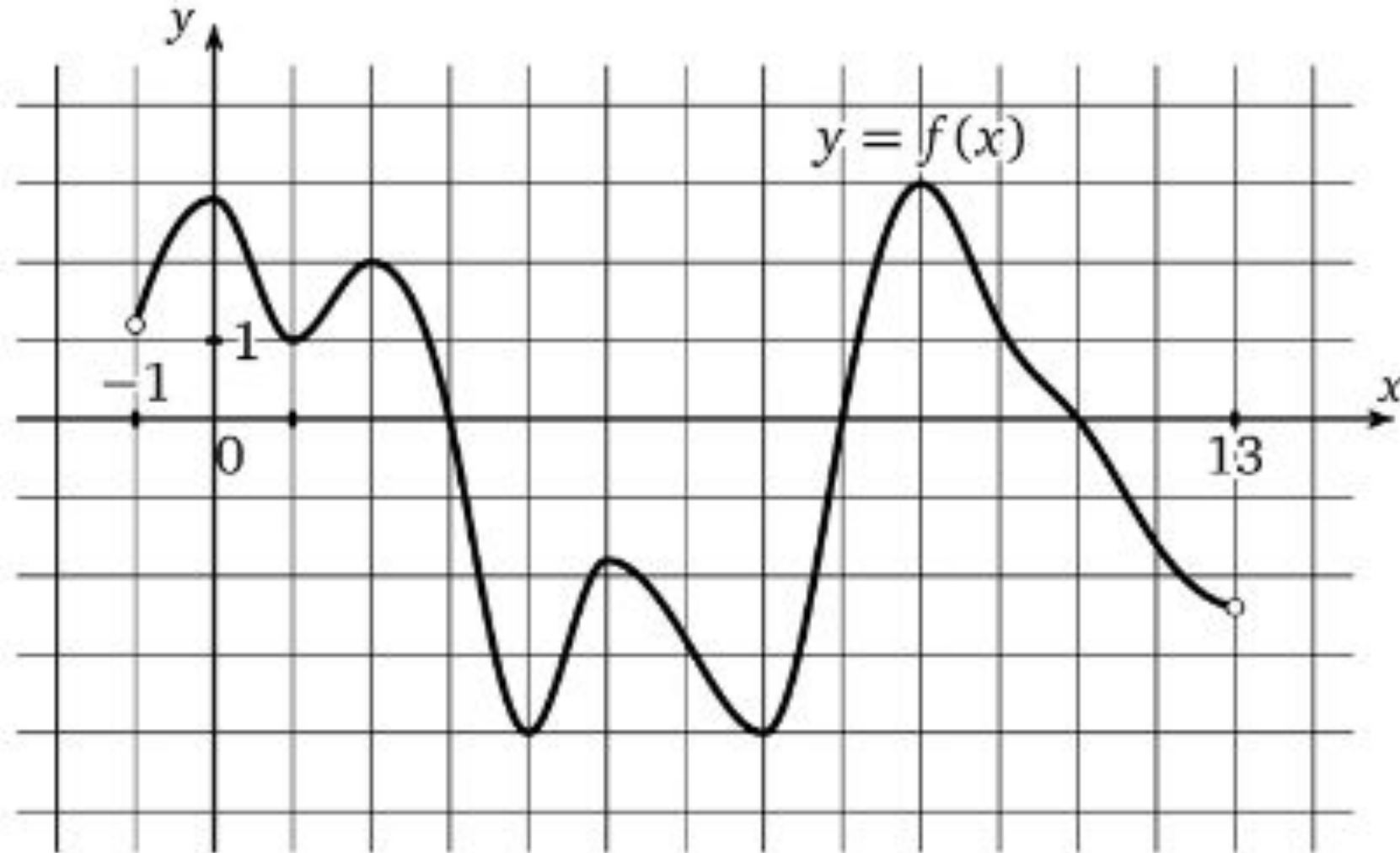
0 – самое
стабильное число

Вот эти наши ощущения – это значения производной

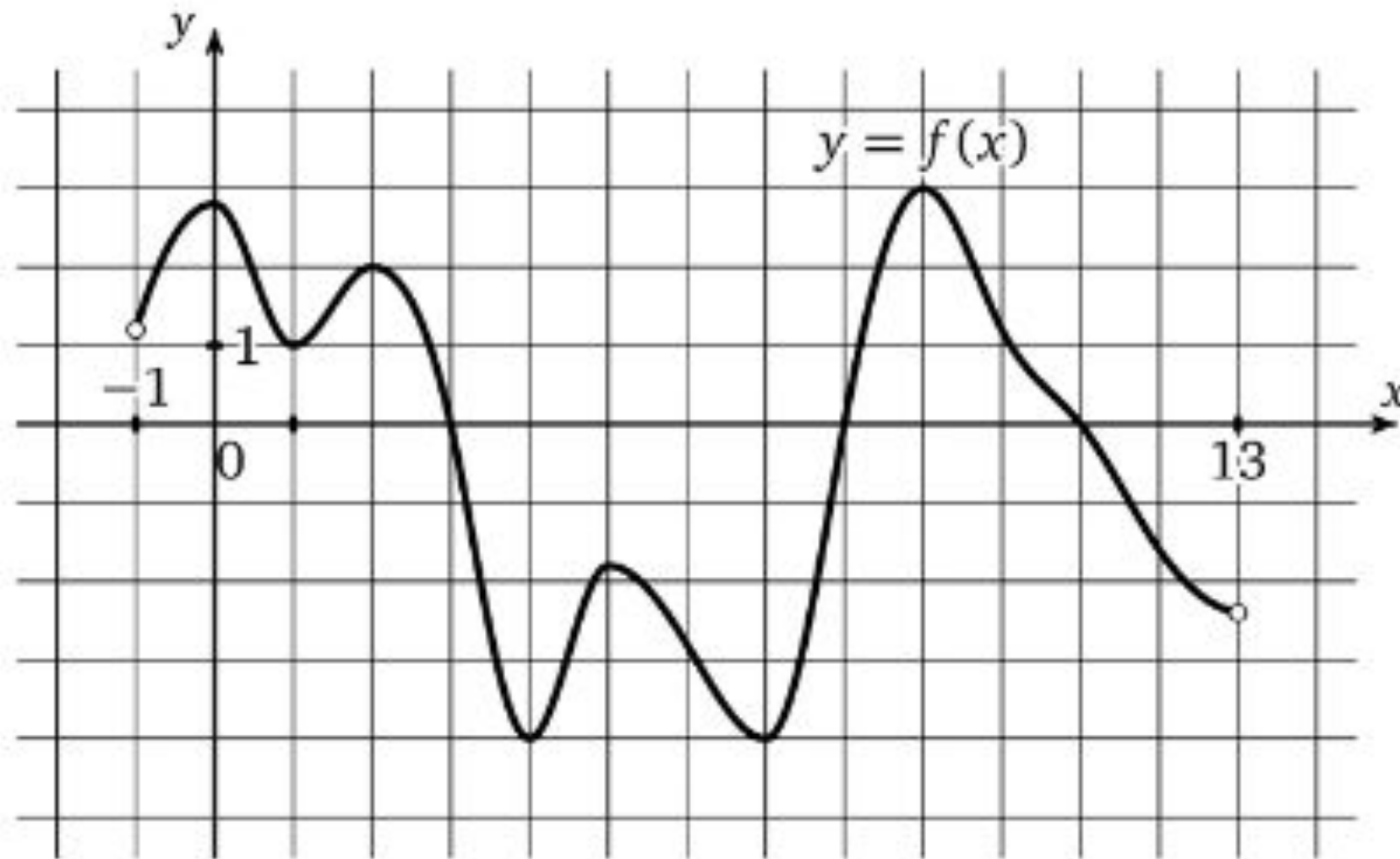
Т4.3. На рисунке изображен график функции $y = f(x)$, определенной на интервале $(-1; 13)$. Найдите количество точек, в которых производная функции $f(x)$ равна 0.



Т4.3. На рисунке изображен график функции $y = f(x)$, определенной на интервале $(-1; 13)$. Найдите количество точек, в которых производная функции $f(x)$ равна 0.

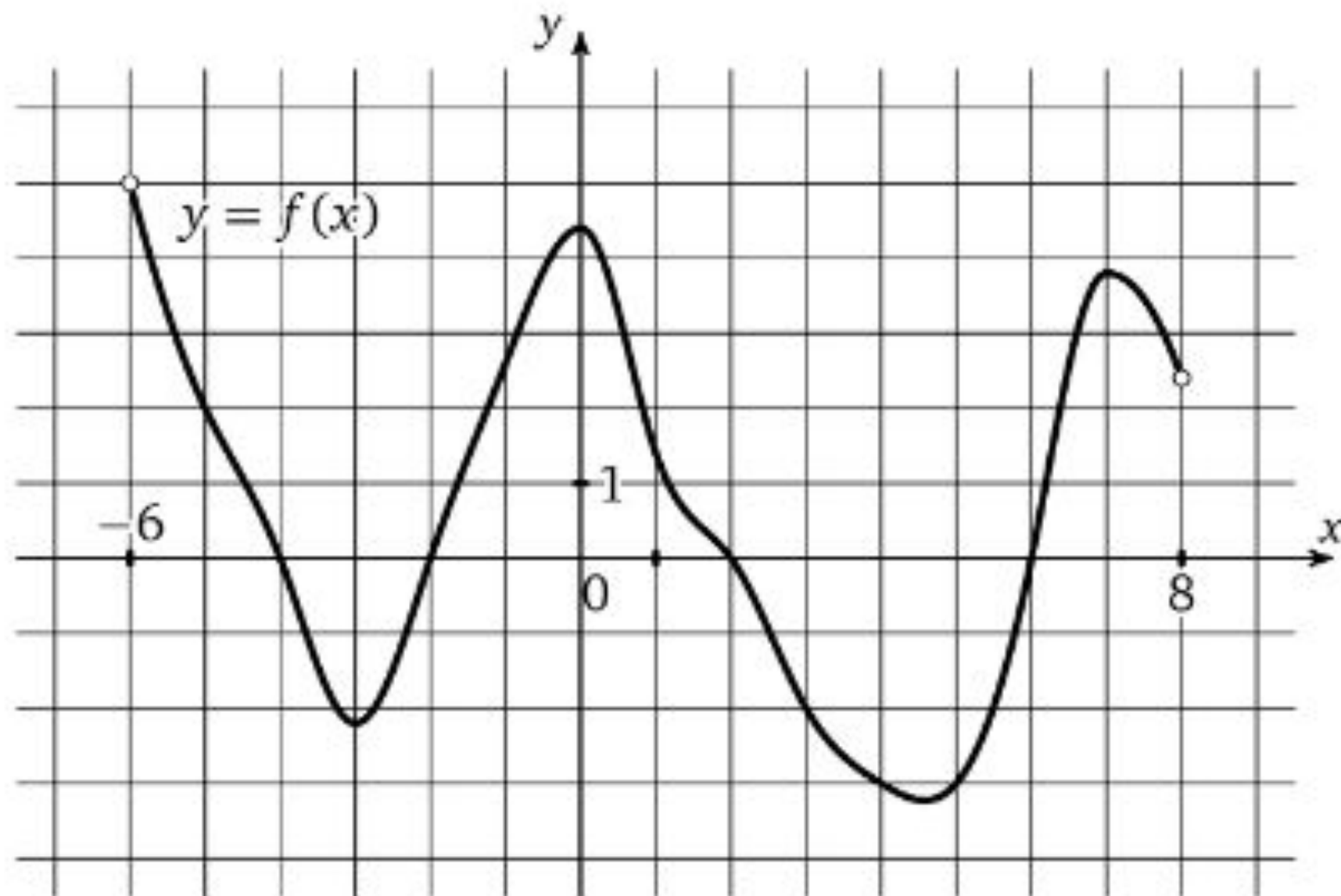


Т4.3. На рисунке изображен график функции $y = f(x)$, определенной на интервале $(-1; 13)$. Найдите количество точек, в которых производная функции $f(x)$ равна 0.

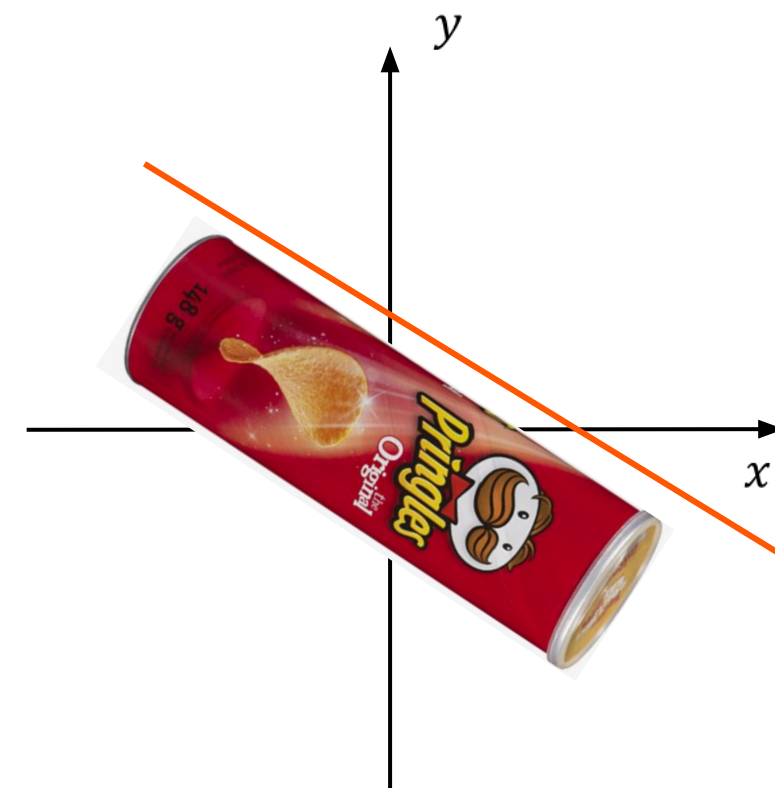
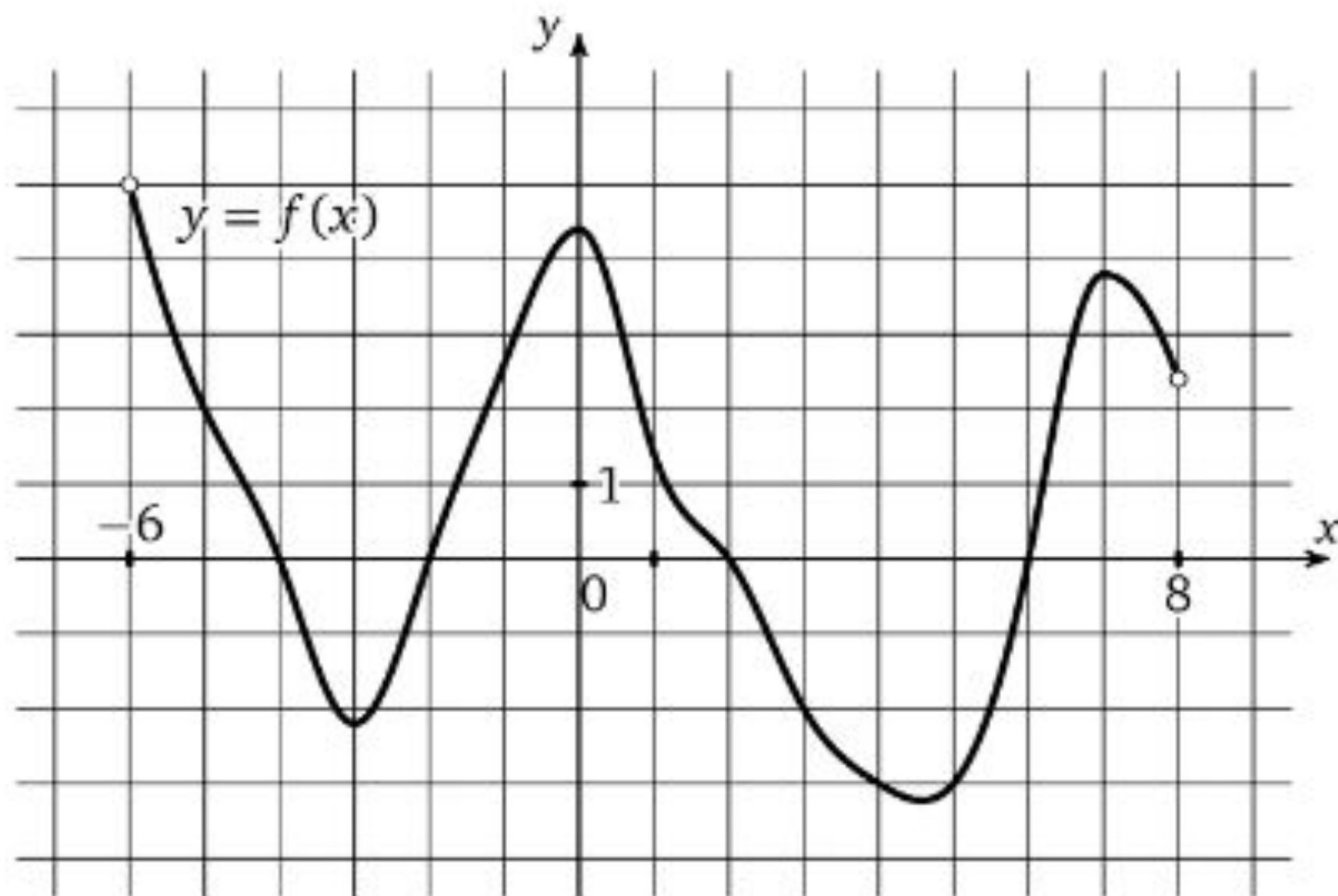


0 – самое
стабильное число

ТЗ.2. На рисунке изображен график функции $y = f(x)$, определенной на интервале $(-6; 8)$. Определите количество целых чисел x_i , для которых $f'(x_i)$ отрицательно.



ТЗ.2. На рисунке изображен график функции $y = f(x)$, определенной на интервале $(-6; 8)$. Определите количество целых чисел x_i , для которых $f'(x_i)$ отрицательно.



Чипсики
Упали(

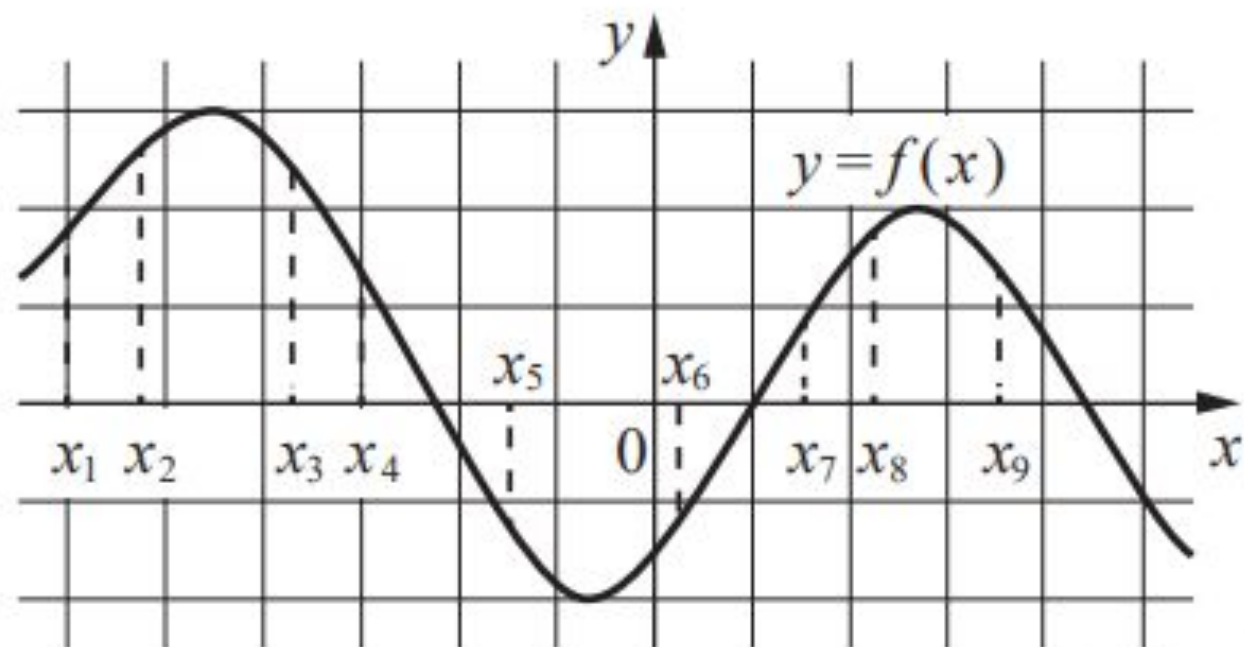
Пустой слайд, где я буду
решение писать

ДЕМКА
2024

8

На рисунке изображён график дифференцируемой функции $y = f(x)$.

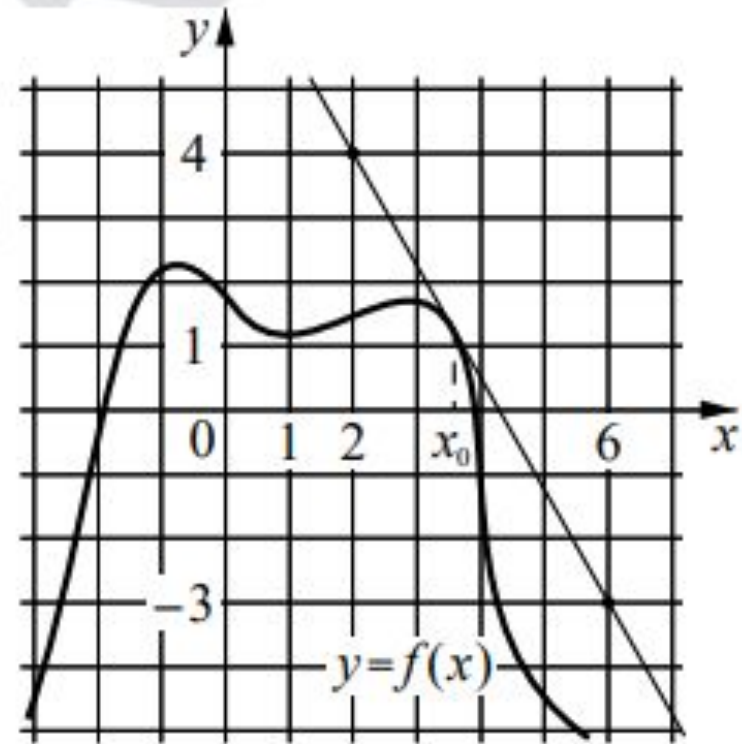
На оси абсцисс отмечены девять точек: x_1, x_2, \dots, x_9 .



Найдите все отмеченные точки, в которых производная функции $f(x)$ отрицательна. В ответе укажите количество этих точек.

Ответ: _____.

На рисунке изображены график функции $y = f(x)$ и касательная к нему в точке с абсциссой x_0 . Найдите значение производной функции $f(x)$ в точке x_0 .



Ответ: _____.

ИТОГИ

1) Знак производной определять умеем
(чипсики!!!)



**МАША
МАТЕМАТИЧКА**

ИТОГИ

- 1) Знак производной определять умеем
- 2) Танец локтей помогает считать тангенс (вертикаль на горизонталь)



**МАША
МАТЕМАТИЧКА**

ИТОГИ

- 1) Знак производной определять умеем
- 2) Танец локтей помогает считать тангенс (вертикаль на горизонталь)



**МАША
МАТЕМАТИЧКА**

ИТОГИ

- 1) Знак производной определять умеем
- 2) Танец локтей помогает считать тангенс (вертикаль на горизонталь)
- 3) Исследование функции с помощью производной осилили!!!!



**МАША
МАТЕМАТИЧКА**

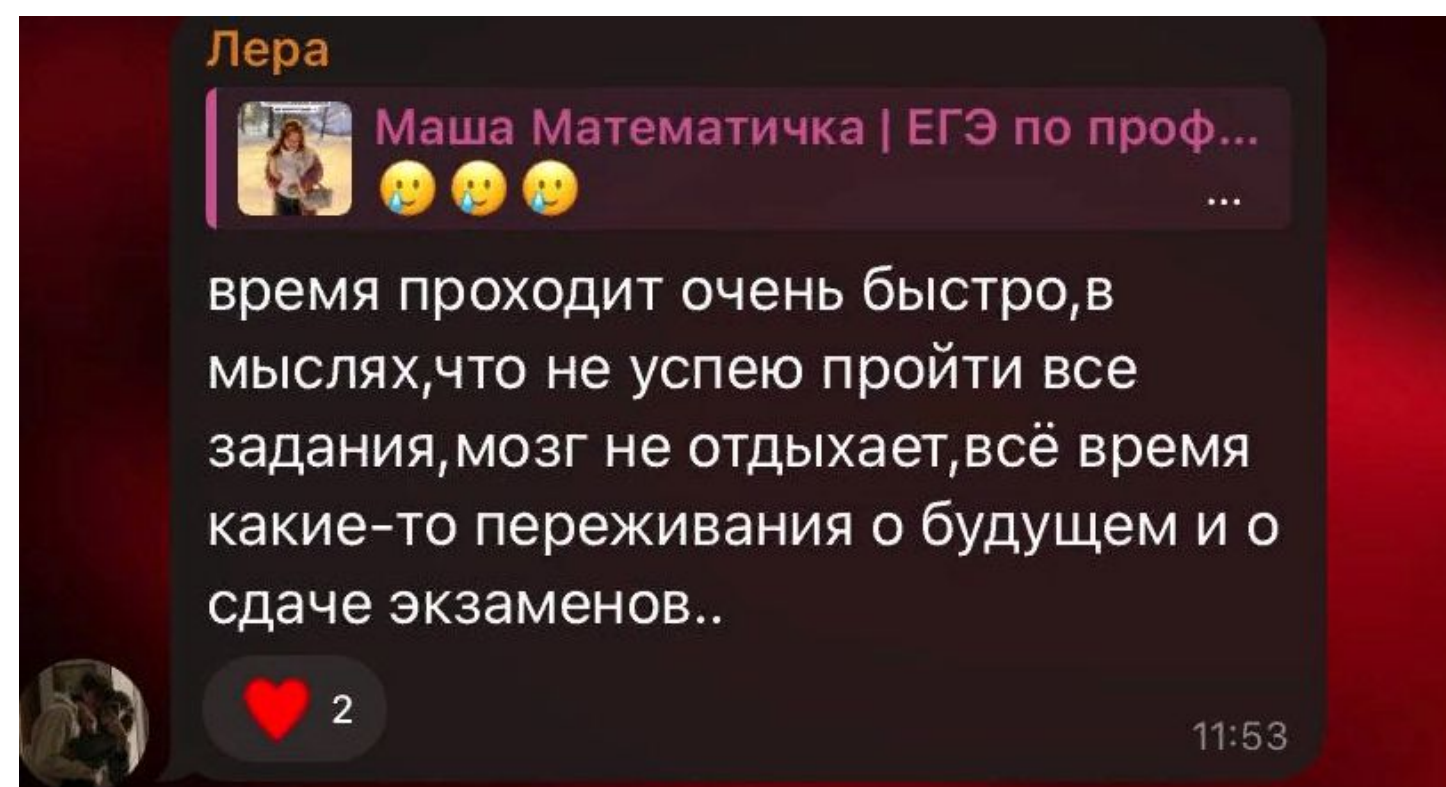
ОЧЕНЬ
ХОРОШО,
НО ЕСТЬ ОДНО
НО

РЕШАТЬ НОМЕР 8 СТАЛО СЛОЖНЕЕ

1 часть (%-средний процент выполнения)	2022	2023
1.планиметрия	80	78,7
2.стереометрия	71,4	71,5
3.классический теорвер	93	92,7
4.теоремы о вероятностных событиях	59,9	69,1
5.уравнения	97,3	96,7
6.выражения	63,2	78,9
7.производная	67,4	74,7
8.прикладная задача	81,4	72,1
9.текстовая задача	71,5	71,1
10.графики	80,1	71,6
11.производная	75,6	62,5
2 часть		
12.уравнения	44,4	44
13. стереометрия	2,50	2,1
14.неравенство	35,2	17,8
15.экономика	34,1	10,6
16.планиметрия	4,3	3,2
17.параметр	5,8	6,7
18.числа и их свойства	7,8	15,5

НО Я УВЕРЕНА, ЧТО СЕГОДНЯ НА МОЕМ
ВЕБЧИКЕ
СОБРАЛИСЬ ЗАРЯЖЕННЫЕ РЕБЯТА,
КОТОРЫЕ
ХОТЯТ ЗАТАЩИТЬ ЕГЭ НА МАКСИМУМ

И МНОГИЕ УЖЕ ПОНИМАЮТ, ЧТО ВРЕМЕНИ НА РАСКАЧКУ ПОЧТИ НЕ ОСТАЛОСЬ



А ЧТО ЭТО У НАС НА
НОСУ?

НОВЫЙ ГОД?

НЕТ!

**САМЫЕ ОТВЕТСТВЕННЫЕ 5,5 МЕСЯЦЕВ
ПОДГОТОВКИ**

ГДЕ ВАЖНО НЕ ТОЛЬКО КОЛ-ВО
НАПИСАННЫХ
ПРОБНИКОВ

НО И ЧТО КОНКРЕТНО ВЫ
РЕШАЕТЕ

**ЗНАЮ РЕБЯТ, КОТОРЫЕ ТРАТЯТ КУЧУ
СИЛ НА ПРОРЕШИВАНИЕ СБОРНИКОВ,
ЗАДАЧНИКОВ И ТД**

НО РЕЗУЛЬТАТ ПОЛУЧАЮТ ВСЕ РАВНО ПОСРЕДСТВЕННЫЙ(

Средний балл участников ЕГЭ по
математике в 2023 году - 55,62, в 2022 году
- 56,86. В 2021 году - 55,1. 2020 - 54,2.
2019 - 56,5.

ПОТОМУ ЧТО ВСЕ ИХ СТАРАНИЯ БЫЛИ
НАПРАВЛЕНЫ НА ТЕ
ДЕЙСТВИЯ, КОТОРЫЕ УЖЕ УТРАТИЛИ
АКТУАЛЬНОСТЬ

КОМУ БЫЛО БЫ ОБИДНО ТРАТИТЬ НЕСКОЛЬКО
МЕСЯЦЕВ ПОДРЯД
ПО 5-6 ЧАСОВ В ДЕНЬ И НЕ НАБРАТЬ БАЛЛОВ?

НО Я ЗНАЮ КАК УБЕРЕЧЬ ВАШУ МЕНТАЛКУ
И
ПРОВЕСТИ ВАС ПО САМОМУ
ЭФФЕКТИВНОМУ И БЫСТРОМУ ПУТИ
ПОДГОТОВКИ

ГДЕ КАЖДОЕ ВАШЕ СТАРАНИЕ
БУДЕТ
ДАВАТЬ X2 К ПРОГРЕССУ

ПОЛУГОДОВОЙ **КУРС 2024**



EL^o

**МАША
МАТЕМАТИЧКА**

#полезные материалы **Здесь и дальше нужно убрать эту фразу с #**

Курс интенсивной подготовки с 0 до 75+ баллов за 6 месяцев

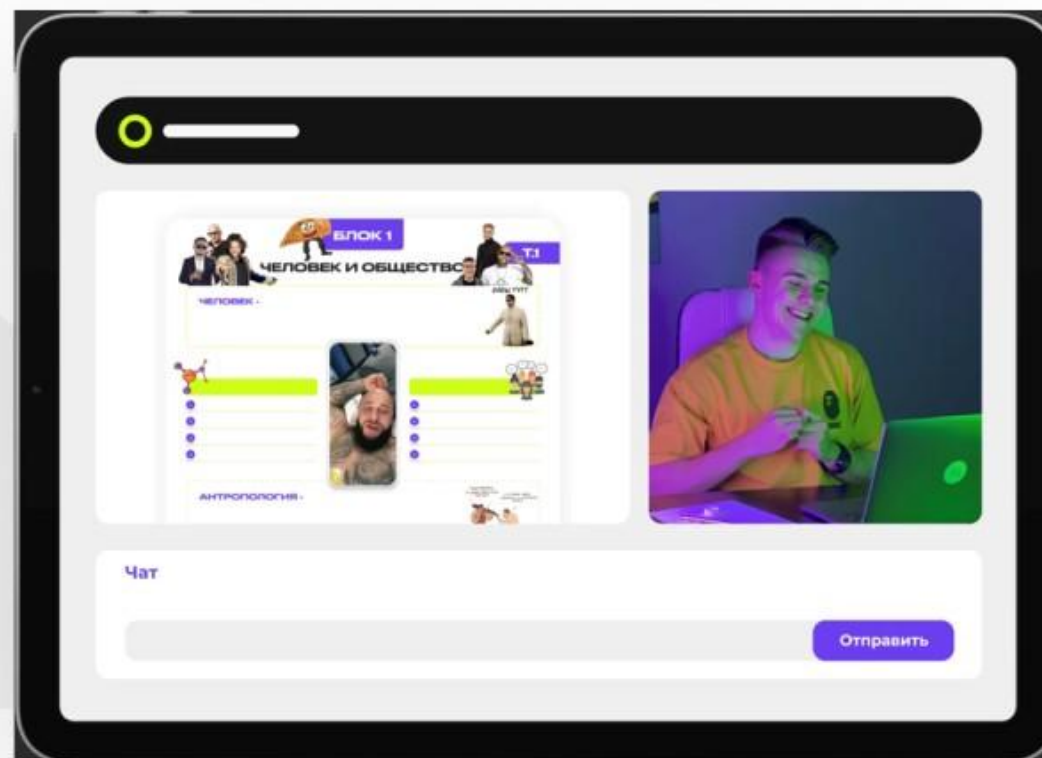
**Мы объединили все
лучшие инструменты
подготовки в 1 месте,
чтобы вы могли легко
достичь своей цели и
не отвлекались на
лишнее**

EL^o

**МАША
МАТЕМАТИЧКА**

#полезные материалы для подготовки к ЕГЭ в описании

**8-10 ЖИВЫХ
вебинаров В
месяц, где ты
можешь задать
любой вопрос +
пересмотреть
уроки в записи**



EL^o

**МАША
МАТЕМАТИЧКА**

#полезные материалы для подготовки к ЕГЭ в описании

**Вся теория в
удобных скриптах
с ассоциациями
только с той
информацией,
которая точно
будет на ЕГЭ**

Задача №1

Пусть у тебя дома есть стул с одеждой. Вреня до выхода в школу поджимает и ты в спешке выхватываешь оттуда какую-то вещь. Ты точно знаешь, что на стуле две футболки, четыре пары джинсов и тринадцать носков, а ещё там есть то, что тебе реально нужно – одни единственные школьные брюки. Какова вероятность того, что ты сразу достанешь брюки и не опоздаешь в школу?



Решение

Ответ:

ПРОТИВОПОЛОЖНОЕ СОБЫТИЕ

Для каждого события A существует событие \bar{A} , противоположное ему. Противоположным называется событие _____

_____. Обычно противоположное событие формируется с помощью частицы «не». Например, событие A – _____ и противоположное событие \bar{A} – «ты не опоздаешь в школу». Одновременно эти события случиться не могут, плюс каждое из них может произойти только тогда, когда второе не произошло.

Что тут суперважно понять?

1. Событие A будет противоположным для события _____
2. Сумма вероятностей противоположных событий равна _____

EL^o

**МАША
МАТЕМАТИЧКА**

ТВОЙ ЛУЧШИЙ ДРУГ АКА **ЛИЧНЫЙ НАСТАВНИК**

- Выпускник, который сдал ЕГЭ по математике на 84+
- Настоящий Гуру, который прошел строгий трехэтапный отбор и выпустился из школы кураторов
- Твой друг, поддержка, помощь и обратная связь 24/7 до конца курса

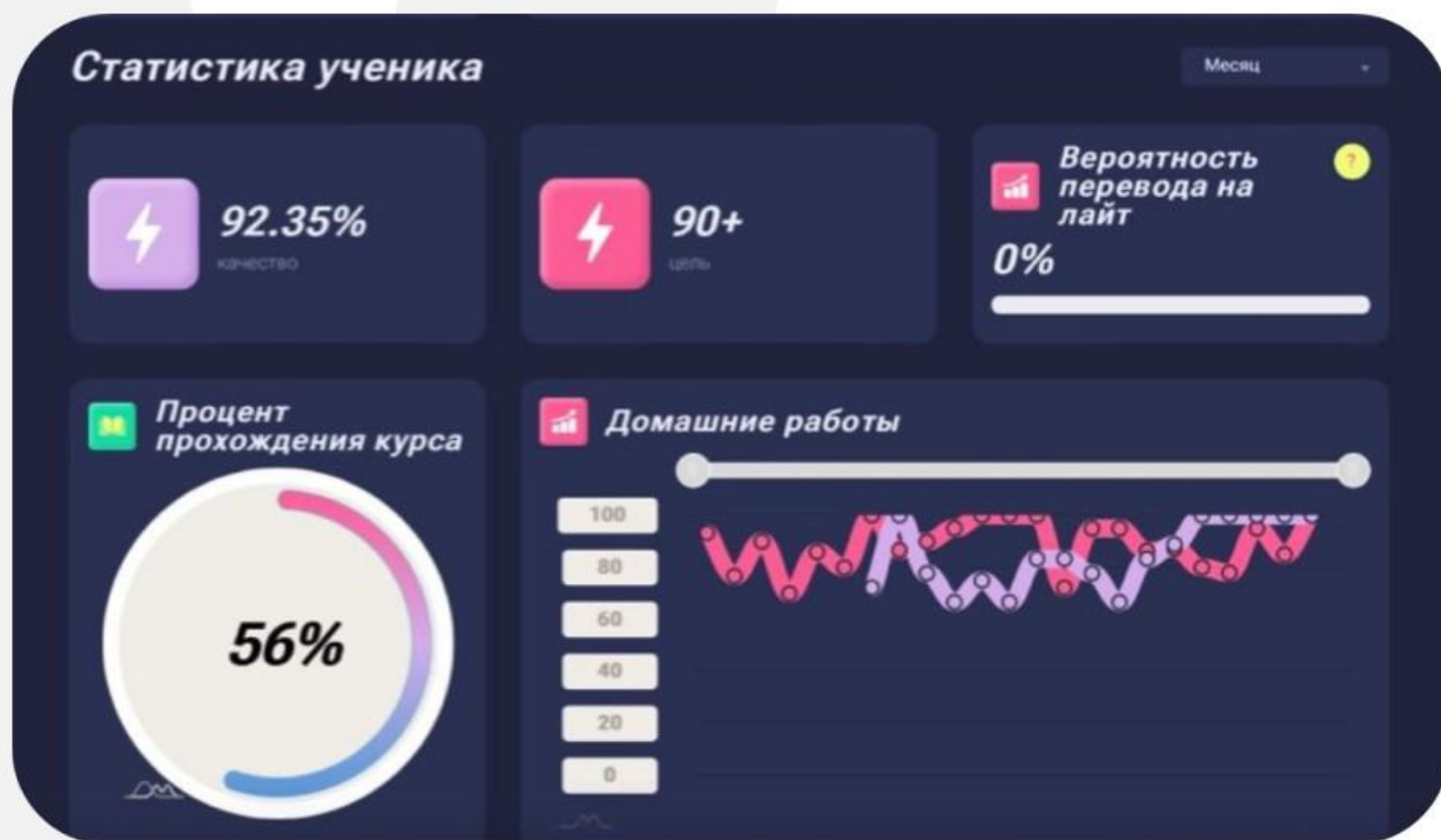


EL^o

МАША
МАТЕМАТИЧКА

#полезные материалы для подготовки к ЕГЭ в описании

ТВОЙ ЛИЧНЫЙ КАБИНЕТ С АНАЛИТИКОЙ И ПРОГРЕССОМ ПО КАЖДОЙ ТЕМЕ



EL^o

**МАША
МАТЕМАТИЧКА**

#полезные материалы для подготовки к ЕГЭ в описании

ДЛЯ КОГО ПОДХОДЯТ ПОЛУГОДОВЫЕ КУРСЫ?

1. Для тех, кто уже пробовал самостоятельно готовиться, но тонет в океане инфы
2. Для тех, кто уже где-то занимался, но не увидел прогресса
3. Для тех, кто еще не начал подготовку
4. Для тех, кто которые хотят усилить свою подготовку, чтобы сдать на 80+;90+



**МАША
МАТЕМАТИЧКА**

#полезные материалы для подготовки к ЕГЭ в описании

ПОЛУГОДОВОЙ КУРС ПОДГОТОВКИ К ЕГЭ 2024.

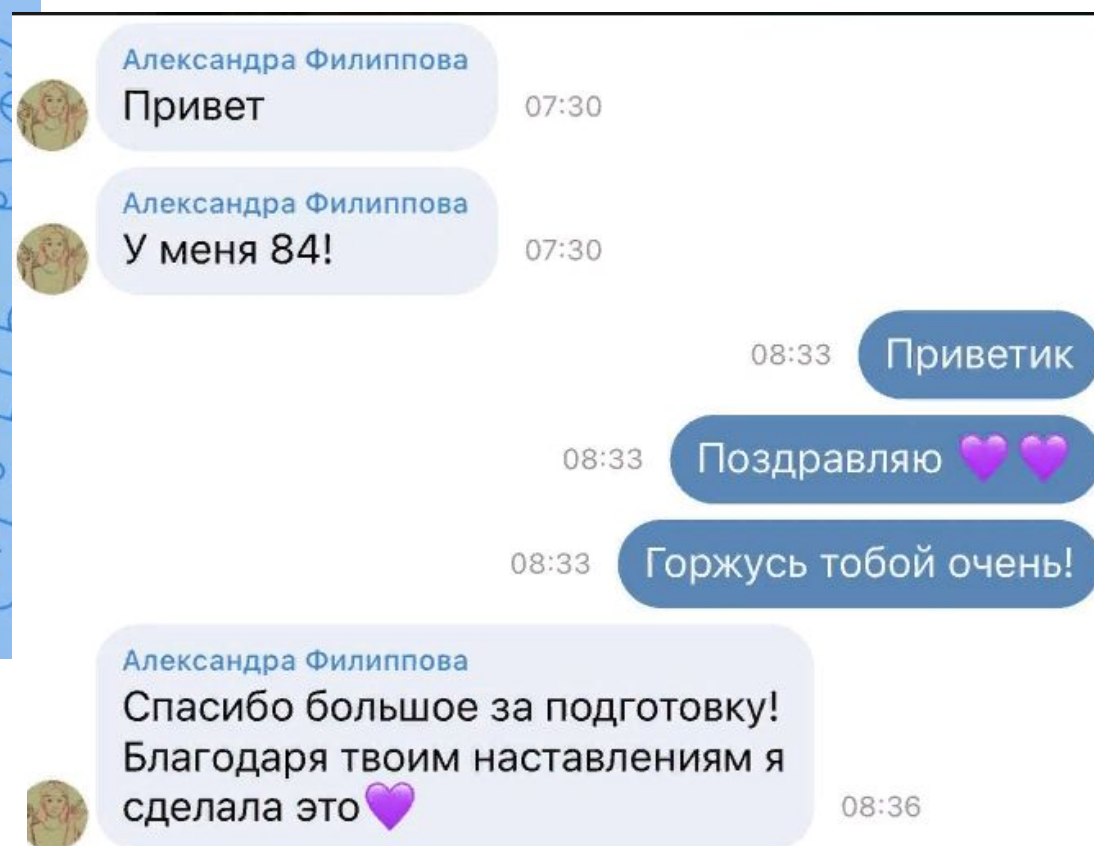
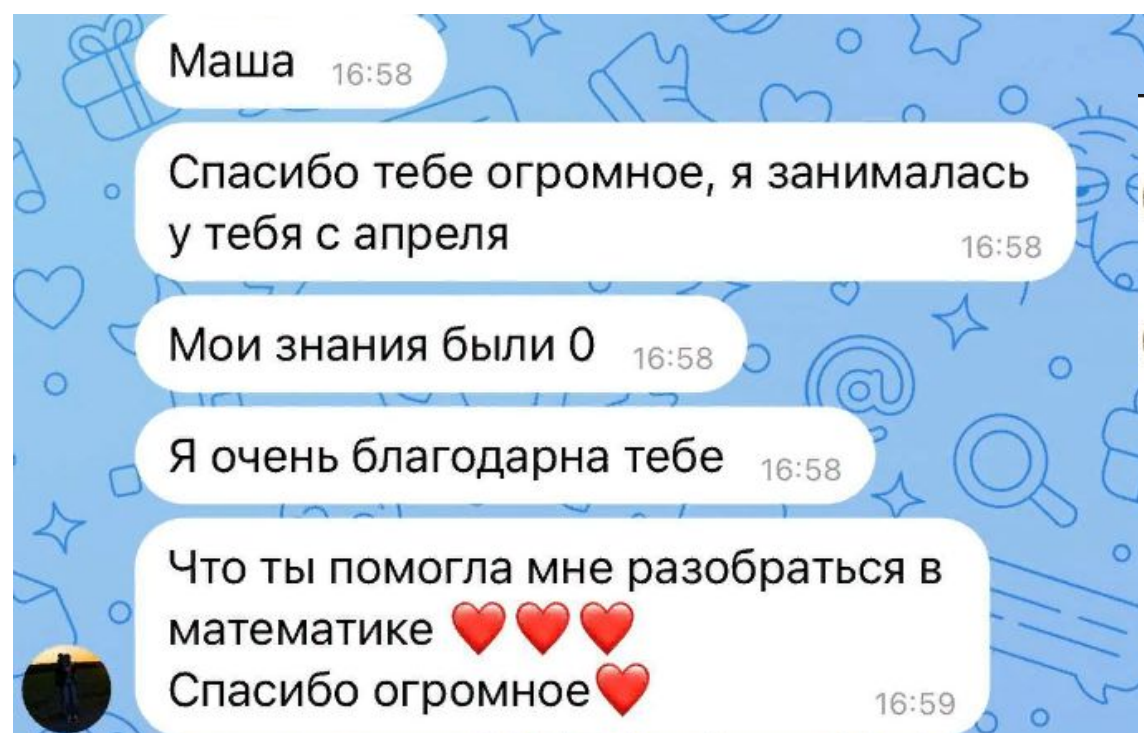
- Месяц полугодического курса (январь)
- 10 вебинаров в месяц + их записи, которые останутся до дня экзамена
- Скрипты (печатные материалы)
- Доступ к образовательной платформе
- Индивидуальная проверка дз от наставника
- Доступ к закрытым онлайн-играм на платформе для запоминания материала
- Доступ к аналитике знаний и прогнозу результата
- Практика по реальным заданиям ЕГЭ прошлых лет
- Премиальный личный наставник, который будет на связи 24/7
- Система рейтингов
- Индивидуальный план подготовки на 80+
- Доступ ко всем платным спецкурсам



**МАША
МАТЕМАТИЧКА**

#полезные материалы для подготовки к ЕГЭ в описании

ПРОВЕРЕННАЯ СИСТЕМА ПОДГОТОВКИ НА 80+



Добрый день! Сдала профиль на 82 балла. Спасибо вам за помощь в достижении такого результата! ❤️



ЕГЭ ПО ПРОФИЛЮ – ЭТО ВСЕГДА БОЛЬШАЯ
КОНКУРЕНЦИЯ

НО Я МОГУ ВАМ ДАТЬ МОЩНЫЙ ЧИТ-КОД УЖЕ В
ЯНВАРЕ

🕒 17 января (ср) 16:00

ВЫТАЩИ ИКС ИЗ ТЮРЯГИ

Знакомимся с рациональными, иррациональными, квадратными полными и неполными уравнениями, и кстати, даже с показательными. Закладываем базу не только для №6, но и для уравнений и неравенств письменной части экзамена.

01

🕒 20 января (сб) 16:00

ЭХ ЛОГИ, ЛОГИ, ЛОГИ

Узнаем что такое логарифм, какие у него ограничения и свойства. К концу веба сможем находить значения логарифмических выражений №7 и решать уравнения №6 с логами

02

🕒 24 января (ср) 16:00

МИЛОЕ ТРИО

Очень важный веб для освоения №11, вся необходимая теория и практика, которая касается графика линейной, показательной и логарифмической функции. Также узнаем все формулировки 11 номеров.

03

🕒 25 января (чт) 16:00

ПАРА - ЧТО???

Параметр) Узнаем критерии №18, разберем задание с ЕГЭ 2023 со всеми нюансами оформления.

04

🕒 27 января (сб) 16:00

ТЕКСТЫ 1

Все прототипы задач на движение в одном флаконе) Узнаем, как проверить себя, ну и как упростить вычисления.

05

🕒 31 января (ср) 16:00

ТЕКСТЫ 2

Оставшиеся прототипы №10. Задачи на проценты, сплавы и смеси, ну и конечно, РАБОТА!

06

🕒 1 февраля (чт) 16:00

ВЕЛИКИЙ И ПРЕКРАСНЫЙ

Параметр! Теперь погружаемся в линейные уравнения и неравенства с параметром. Это очень очень важный шаг на пути к решению №18 на полный балл.

07

🕒 3 февраля (сб) 16:00

ДАРЫ СМЕРТИ. ЧАСТЬ 1

Планиметрия. Всё про треугольник. Основная нужная теория и самые важнейшие задачи №1.

08

🕒 7 февраля (ср) 16:00

ДАРЫ СМЕРТИ. ЧАСТЬ 2

Планиметрия. Всё про четырехугольник. Способы запоминания площадей многоугольников.

09

🕒 10 февраля (сб) 16:00

ДАРЫ СМЕРТИ. ЧАСТЬ 3 WTF?

Планиметрия. Всё про окружности для ЕГЭ. Также подведем общий итог по всей планиметрии №1.

10

+25% ПЕРВИЧНЫХ БАЛЛОВ И 5 ЗАДАНИЙ В
КОПИЛКУ

Я ЗНАЮ, КАК ЭТО МОЖЕТ БЫТЬ ОСОБЕННО ВАЖНО ДЛЯ
ТЕХ РЕБЯТ,
КОТОРЫЕ ВЫШЛИ НА ПЛАТО СВОЕГО ПРОГРЕССА

КОТОРЫЕ ТРАТЯТ КУЧУ УСИЛИЙ, НО НЕ МОГУТ
ПЕРЕШАГНУТЬ

ПЛАНКУ В 60-70 БАЛЛОВ

ИЛИ ДЛЯ ТЕХ РЕБЯТ, КОТОРЫЕ СОВСЕМ НЕДАВНО
ВЗЯЛИСЬ ЗА ПОДГОТОВКУ И ТЕРЯЮТСЯ В КУЧЕ
ВОПРОСОВ

СПЕЦИАЛЬНО ДЛЯ ВАС Я СОЗДАЛА
СПЕЦ.КУРС
«НАЧНИ СЕЙЧАС»

КОТОРЫЙ ПОМОЖЕТ МИНИМАЛЬНЫМИ УСИЛИЯМИ В
ДЕКАБРЕ

ПОЛУЧИТЬ МАКИСМАЛЬНЫЙ БУСТ
РЕЗУЛЬТАТОВ

🕒 30 ноября (чт) 16:00

СПИДДЕЙТИНГ С ЗАДАНИЯМИ ЕГЭ

Структура ЕГЭ по профильной математике, как набрать 70,80,90+ баллов. Отдельно про каждое задание поговорим и обсудим стратегию подготовки по ним

01

🕒 2 декабря (сб) 16:00

СТЕПЕНИ И ПОКАЗАТЕЛЬНЫЕ УРАВНЕНИЯ

Все свойства степеней необходимые для ЕГЭ, методы решения показательных уравнений + практика с №6, практика с №7

02

🕒 6 декабря (ср) 16:00

ВСЁ ЧТО НУЖНО ЗНАТЬ ДЛЯ № 8

Что такое производная функции в точке? Необходимая теория по геометрическому смыслу производной. Практика к №8. Как не запутаться, если дан график производной, а вопрос задают по исходной функции

03

🕒 9 декабря (сб) 16:00

ТРИГА РАЗ

Тригонометрические функции в прямоугольном треугольнике, таблица тригонометрических значений — лайфхак, четность/нечетность и периодичность функций. Движение по окружности, формулы приведения

04

🕒 13 декабря (ср) 16:00

ТРИГА ДВАС

Практика к формулам приведения в №7, Двойные углы синуса и косинуса теория и практика

05

🕒 16 декабря (сб) 16:00

ТРИГА ТРИ

Тригонометрические уравнения простые и не очень + отбор корней по кругу

06

🕒 20 декабря (ср) 16:00

НОВИНКА В ЕГЭ! ВЕКТОРЫ

Минимум, который нужно знать для выполнения №2. Координаты вектора, длина вектора, сложение и вычитание векторов, скалярное произведение

07

🕒 23 декабря (сб) 16:00

ЛЮБОВНЫЙ ТРЕУГОЛЬНИК

Вся теория которая нужна для прототипов по треугольникам в №1. Практика заданий из банка ФИПИ

08

НАШ ПЛАН ФИНАЛЬНОЙ ПРОКАЧКИ БАЛЛОВ В ЭТОМ ГОДУ

СУПЕР НОВОСТЬ –

КУРС УЖЕ СТАРТАНУЛ, МЫ ОТКРОЕМ ВАМ ДОСТУП СРАЗУ К 6 УРОКАМ

<p> 30 ноября (чт) 16:00</p> <p>СПИДДЕЙТИНГ С ЗАДАНИЯМИ ЕГЭ</p> <p>Структура ЕГЭ по профильной математике, как набрать 70,80,90+ баллов. Отдельно про каждое задание поговорим и обсудим стратегию подготовки по ним</p> <p>01</p>	<p> 2 декабря (сб) 16:00</p> <p>СТЕПЕНИ И ПОКАЗАТЕЛЬНЫЕ УРАВНЕНИЯ</p> <p>Все свойства степеней необходимые для ЕГЭ, методы решения показательных уравнений + практика с №6, практика с №7</p> <p>02</p>
<p> 6 декабря (ср) 16:00</p> <p>ВСЁ ЧТО НУЖНО ЗНАТЬ ДЛЯ № 8</p> <p>Что такое производная функции в точке? Необходимая теория по геометрическому смыслу производной. Практика к №8. Как не запутаться, если дан график производной, а вопрос задают по исходной функции</p> <p>03</p>	<p> 9 декабря (сб) 16:00</p> <p>ТРИГА РАЗ</p> <p>Тригонометрические функции в прямоугольном треугольнике, таблица тригонометрических значений – лайфхак, четность/нечетность и периодичность функций. Движение по окружности, формулы приведения</p> <p>04</p>
<p> 13 декабря (ср) 16:00</p> <p>ТРИГА ДВАС</p> <p>Практика к формулам приведения в №7, Двойные углы синуса и косинуса теория и практика</p> <p>05</p>	<p> 16 декабря (сб) 16:00</p> <p>ТРИГА ТРИ</p> <p>Тригонометрические уравнения простые и не очень + отбор корней по кругу</p> <p>06</p>

ПЛОХАЯ НОВОСТЬ –

ЧЕРЕЗ 3 ДНЯ МЫ ЗАКРЫВАЕМ НАБОР НА
СПЕЦ.КУРС



ПОСЛЕ 20-ГО ЧИСЛА ВЫ НЕ УСПЕЕТЕ ИЗУЧИТЬ,
ОТРАБОТАТЬ
ВСЕ УРОКИ И НАГНАТЬ ОСНОВНУЮ ГРУППУ(

ПОЭТОМУ Я ДАЮ ВАМ ПОСЛЕДНИЙ ШАНС В
ЭТОМ ГОДУ
БУСТАНУТЬ СВОЮ ПОДГОТОВКУ

ТАКИХ ЦЕН И УСЛОВИЙ НЕ БУДЕТ В
ЯНВАРЕ!

ПОЛУГОДОВОЙ КУРС ПОДГОТОВКИ К ЕГЭ 2024. НАЧНИ СЕЙЧАС

- 10 вебинаров в месяц + их записи, которые останутся до дня экзамена.
- **месяц уроков до начала полугодического курса, что уже сейчас начать подготовку**
- скрипты (печатные материалы)
- доступ к образовательной платформе
- **индивидуальная проверка дз от наставника**
- доступ к закрытым онлайн-играм на платформе для запоминания материала
- **доступ к аналитике знаний и прогнозу результата**
- закрытые уроки по развитию личности
- практика по реальным заданиям егэ прошлых лет
- **премиальный личный наставник, который будет с тобой 24/7**
- спецкурсы по разборам 2 части
- система рейтингов
- индивидуальный план подготовки на 80+
- доступ ко всем платным спецкурсам

8980 РУБ

EL^o

**МАША
МАТЕМАТИЧКА**

#полезные материалы для подготовки к ЕГЭ в описании

ПОЛУГОДОВОЙ КУРС ПОДГОТОВКИ К ЕГЭ 2024. НАЧНИ СЕЙЧАС

- 10 вебинаров в месяц + их записи, которые останутся до дня экзамена.
- **месяц уроков до начала полугодического курса, что уже сейчас начать подготовку**
- скрипты (печатные материалы)
- доступ к образовательной платформе
- **индивидуальная проверка дз от наставника**
- доступ к закрытым онлайн-играм на платформе для запоминания материала
- **доступ к аналитике знаний и прогнозу результата**
- закрытые уроки по развитию личности
- практика по реальным заданиям егэ прошлых лет
- **премиальный личный наставник, который будет с тобой 24/7**
- спецкурсы по разборам 2 части
- система рейтингов
- индивидуальный план подготовки на 80+
- доступ ко всем платным спецкурсам

5980 РУБ

EL^o

**МАША
МАТЕМАТИЧКА**

#полезные материалы для подготовки к ЕГЭ в описании

**ВСЕ БОНУСЫ И УСЛОВИЯ
СГОРЯТ
18.12 В 23:59!**

Пиши кодовое слово «ПРОИЗВОЛ», я отвечу
на все вопросы и забронирую за вами спец
условия на полугодовой курс



ОСТАЛОСЬ ВСЕГО ПАРУ НЕДЕЛЬ ДО
КОНЦА 2К23



И ЭТИ ПАРУ НЕДЕЛЬ МОГУТ СТАТЬ САМОЙ
ЛУЧШЕЙ
ПРОКАЧКОЙ ВАШЕЙ ПОДГОТОВКИ

ОНИ ПОМОГУТ ВАМ РЕАНИМИРОВАТЬ ВСЕ
ПРОБЕЛЫ,
КОТОРЫЕ НАКОПИЛИСЬ ЗА 3 ПРОШЛЫХ
МЕСЯЦА

ГОТОВЫ ЛИ ВЫ ПОДВЕСТИ ИТОГИ УХОДЯЩЕГО
ГОДА
И НЕ УВИДЕТЬ ПРОГРЕССА ПО САМОЙ
БОЛЬШОЙ ЦЕЛИ?



Поэтому ВАША ПОСЛЕДНЯЯ ВОЗМОЖНОСТЬ СПАСТИ
СВОИ БАЛЛЫ
И ВЫЙТИ ПОБЕДИТЕЛЕМ В 2К23 –

«НАЧНИ СЕЙЧАС»

И ОНА ИСЧЕЗНЕТ УЖЕ ЧЕРЕЗ 3
ДНЯ!

НО СЕГОДНЯ ВЫ ЕЩЕ СМОЖЕТЕ ЗАПРЫГНУТЬ В
ПОСЛЕДНИЙ ВАГОН
И РЕАНИМИРОВАТЬ СВОЮ ПОДГОТОВКУ НА 80+

И ЗАБРАТЬ 2 КУРСА С МАКСИМАЛЬНОЙ
СКИДКОЙ



СЛЕДУЮЩИЙ ПЛАТЕЖ – В СЕРЕДИНЕ
ФЕВРАЛЯ

Пиши кодовое слово «ПРОИЗВОЛ», чтобы
зафиксировать за собой 2 курса за 5980 руб



А для самых заряженных, которые хотят закрыть
вопрос
С подготовкой до мая

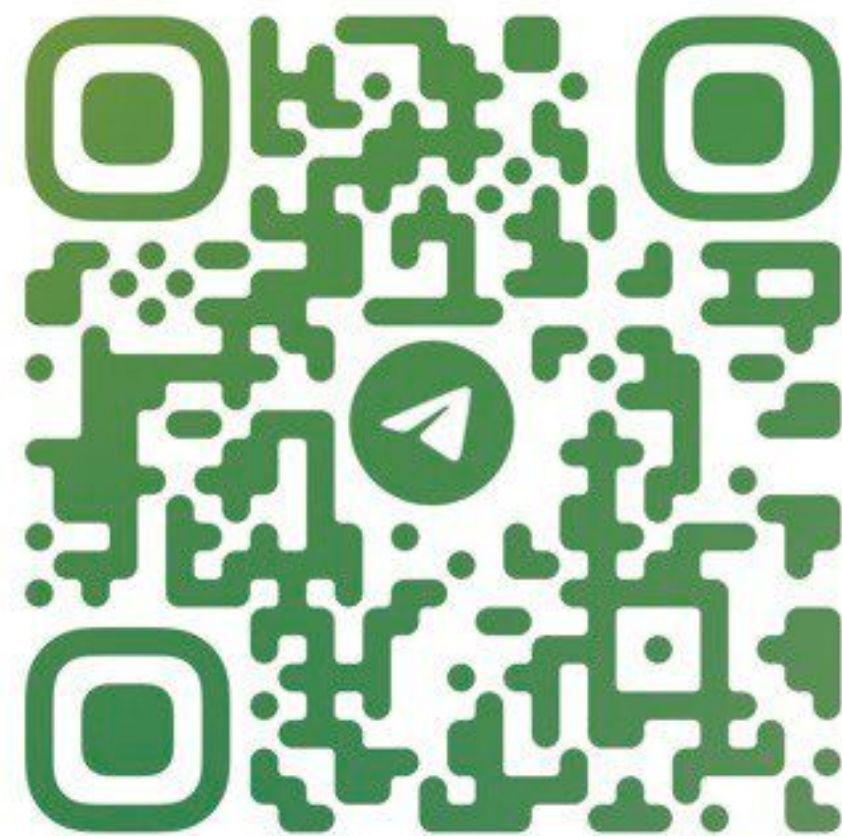
МЫ ПОДГОТОВИЛИ МОЩНУЮ СКИДКУ НА ВСЕ 6 МЕСЯЦЕВ ОБУЧЕНИЯ

~~32 430 руб~~

21 700 РУБ

КУРС ПРЕДПОДГОТОВКИ «НАЧНИ СЕЙЧАС» ВЫ
ПОЛУЧИТЕ
БЕСПЛАТНО!

Пиши кодовое слово «СУММА», чтобы
узнать подробности о полном пакете
обучения со скидкой 33%



**ЛОВИ ПОДАРОК
ПО КНОПКЕ НИЖЕ!
И ГОТОВЬСЯ СО МНОЙ
ПО КАЙФУ)**

EL^o

**МАША
МАТЕМАТИЧКА**

#полезные материалы для подготовки к ЕГЭ в описании

**ВСЕМ СПАСИБО
ЗА ЭФИР!**



EL^o

**МАША
МАТЕМАТИЧКА**

#полезные материалы для подготовки к ЕГЭ в описании