

# Музеи мира



# ПЛАН УРОКА

- ЧТО ТАКОЕ МУЗЕЙ?
- ЭРМИТАЖ
- ГОСУДАРСТВЕННАЯ ТРЕТЬЯКОВСКАЯ ГАЛЕРЕЯ
- ЛУВР
- БРИТАНСКИЙ МУЗЕЙ
- МУЗЕЙ ПРАДО
- ДРЕЗДЕНСКАЯ ГАЛЕРЕЯ

# ЗАДАНИЕ на урок



Записать информацию о музеях в таблицу

Название музея	Страна, город и здание, где находится музей.	Наиболее знаменитые произведения искусства, в ЭТОМ музее.
1. Эрмитаж		

# ЧТО ТАКОЕ МУЗЕЙ?



- **Музей** (от греч. *μουσεῖον* — Дом Муз) — учреждение, занимающееся сбором, изучением, хранением и экспонированием предметов — памятников естественной истории, материальной и духовной культуры, а также просветительской и популяризаторской деятельностью.
- Сначала это **понятие** обозначало коллекцию предметов (экспонатов) по искусству и науке, затем, с XVIII века, оно включает в себя также здание, где располагаются экспонаты. С XIX века присоединилась научно-исследовательская работа, проводимая в музеях. А с шестидесятых годов XX века началась педагогическая деятельность музеев (специальные проекты для детей, подростков и взрослых).
- С развитием компьютерной техники и Интернета появились также виртуальные музеи на CD-ROM или в Интернете.



Среди художественных музеев мира Эрмитажу принадлежит почетное место. В этом величайшем музее хранится свыше двух с половиной миллионов памятников культуры и искусства разных эпох, стран и народов.

От дворцового художественного собрания, доступного только узкому кругу знати, до подлинно народного музея, сокровища которого несут радость и красоту миллионам людей, такой путь прошел Эрмитаж за 250 лет своего существования.



Музей расположен в России,  
г. Санкт-Петербург, в здании Зимнего дворца.



В Эрмитаже хранятся:

- собрания Древнего Египта, античности,
- эпохи Возрождения, XVII, XVIII, XIX вв.
- Леонардо да Винчи «Мадонна Лита», «Мадонна Бенуа».
- Рембрандт—самая обширная коллекция.
- Скульптуры Огюста Родена.



**Аменхотеп III.  
XIX в. до н.э.**







**Леонардо да Винчи.  
Мадонна Бенуа.  
1478 г.**



**Леонардо да Винчи.  
Мадонна Литта.  
1478-1482.**



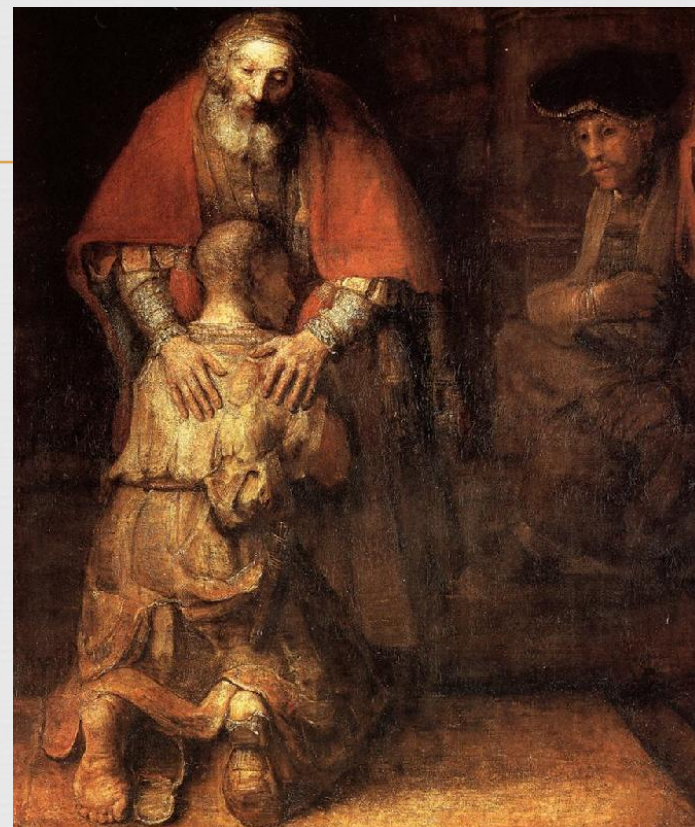
**Рафаэль Санти.**  
**Мадонна с младенцем. 1504 г.**



**Рафаэль Санти.**  
**Святое семейство**



**Флора. 1634 г.**



**Возвращение блудного сына. 1666-69г.**

Рембрандт ван Рейн (1606—1669). В Эрмитаже хранится двадцать шесть картин великого голландца



- **Государственная Третьяковская галерея** - национальный художественный музей Москвы и один из выдающихся музеев мира. Собрание Третьяковской галереи посвящено исключительно национальному русскому искусству, тем художникам, которые внесли свой вклад в историю русского искусства или которые были тесно связаны с ней. Галерея была основана в 1856 году. Основателем галереи был московский купец **Павел Михайлович Третьяков**, для которого коллекционирование произведений отечественной школы стало делом всей его жизни.
- Первоначально в состав коллекции входило 1287 живописных произведений, 518 рисунков и 9 скульптур. Сегодня, посетив экскурсию, Вы можете ознакомиться с уникальным собранием Третьяковской галереи, насчитывающим более 100 тысяч произведений искусства. Музейные экспозиции охватывают период с X до XX века и все направления русской живописи. Выставки построены по хронологическому принципу, в состав входят произведения иконописи, живописи, графики, скульптуры известных мастеров России соответствующего временного периода.

ГОСУДАРСТВЕННАЯ  
ТРЕТЬЯКОВСКАЯ  
ГАЛЕРЕЯ



# Самые известные



И. Крамской «Русалки»

# В. Васнецов «Богатыри»



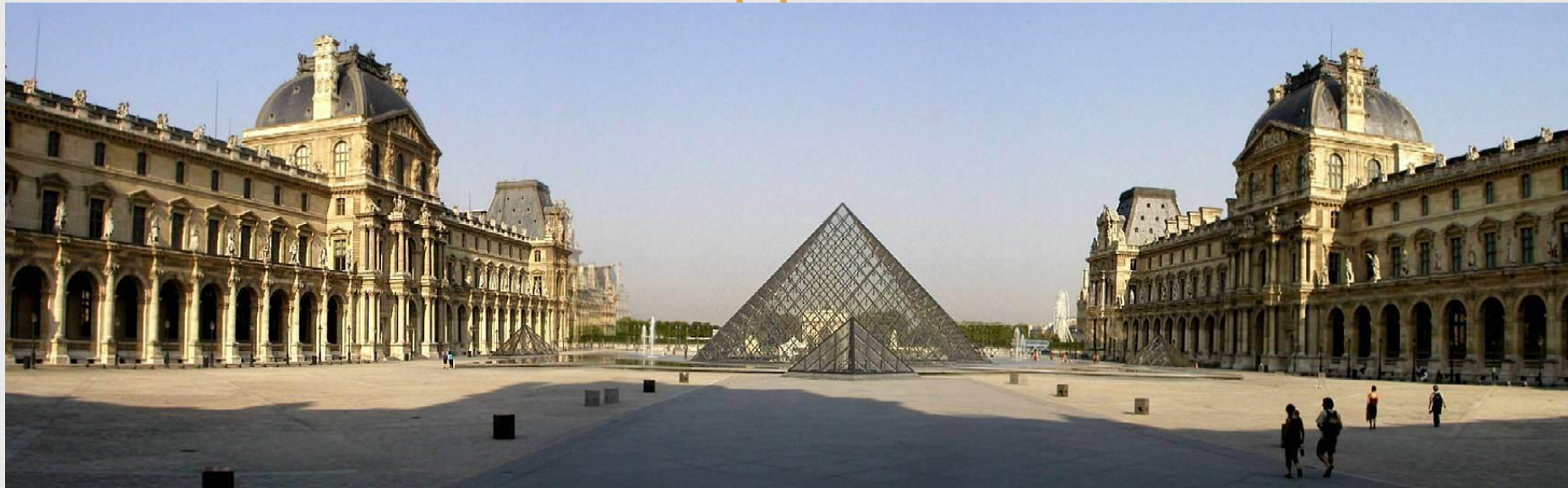
# Врубель «Демон сидящий»





# Шишкин «Утро в сосновом лесу»





Музей Лувр находится во Франции, в Париже. Это здание бывший дворец французских королей - Лувр.

Музей Лувр, учрежденный Французской Республикой в 1793 году и является одним из первых европейских музеев.



Лувр – одно из величайших собраний произведений искусств в мире. В Лувре хранятся коллекции:

- Древний Восток;
- Древний Египет;
- Древняя Греция и Рим;
- Скульптура;
- Живопись;
- Собрание рисунков, гравюр и декоративно-прикладное искусство.



**Статуя писца  
Саккара**

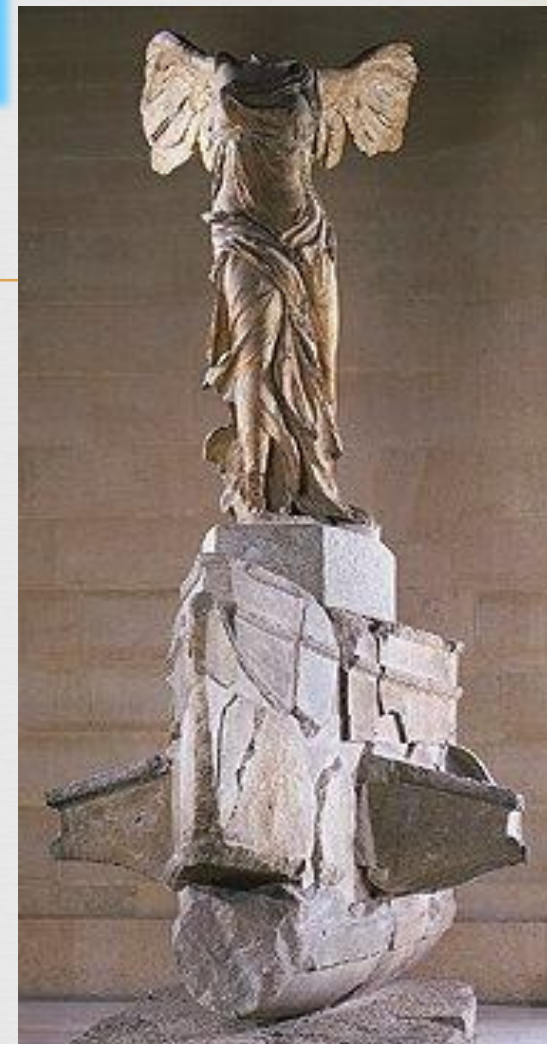
2620-2350 до н.э. (4-ая - 5-ая династии)

расписанная статуя из известняка

высота 53.7 см; ширина 44 см; диаметр 35 см.



**"Венера Милосская"**  
Около 100 до н.э.  
Мрамор Высота 202 см



**Ника Самофракийская**  
Около 190 до н.э.



Леонардо да Винчи  
Портрет Моны Лизы, Джоконда



Леонардо да Винчи  
Мадонна с Младенцем (Мадонна Литта)



Жан-Антуан Ватто  
**Пьерро**  
(также известно под названием **Жиль**)  
Прибл. 1718-1719



Эжен Делакруа  
**Свобода, ведущая народ**  
(28 июля 1830 года) 1830



Жорж де Латур  
**Кающаяся Магдалина**  
1635-1640



Рафаэль  
**Прекрасная садовница**  
1507





Великобритания, Лондон, в специально построенном здании. Основан в 1753г по решению Британского парламента. Первый в Европе государственный музей.



# Британский музей



## Коллекции:

- Первобытного искусства;
- Древнего Востока;
- Античности;
- Европейского и восточного средневековья;
- древние рукописные книги;
- живопись: Эль Греко, Веласкес и др.





В Британском музее находится огромная коллекция памятников древнеегипетского искусства, особенно богатая монументальной скульптурой; знаменитые рельефы ассирийских дворцов; уникальные комплексы греческой скульптуры, включая мраморы Парфенона, — творение Фидия, одного из наиболее выдающихся мастеров Древней Греции, а также рельефы и статуи, украшавшие Мавзолей Галикарнасский, который греки называли одним из семи чудес света.



Гойя. Ужасы войны



Дюрер. Графика



# Музей Прадо



---

Одной из главных ценностей Мадрида является музей Прадо - Национальный музей живописи и скульптуры, или, как его уважительно величают испанцы, «Museo del Prado».





# Музей Прадо



---

Крупнейшее художественное собрание Испании образовано испанскими королевскими и церковными коллекциями. В постановлении об открытии музея в 1819г. говорилось:

*«Целью музея является давать знания, воспитывать художественный вкус, как у учеников, так и у профессоров художественных академий, а так же у иностранцев, что бы создать Испании славу, которой она заслуживает».*

Сейчас живописная коллекция музея насчитывает более 8600 полотен.







# Музей Прадо



Д. Веласкес «Менины»

Большую роль в пополнении королевских коллекций сыграл придворный живописец Филиппа IV Диего Веласкес. Он закупил произведения великих итальянских (Тициан и др.) и фламандских (Рубенс и др.) мастеров. В музее хранятся и его картины. Коллекция произведений Франсиско Гойя, картина Пабло Пикассо «Герника».



# Музей Прадо



Тициан  
«Автопортрет»



# Музей Прадо



Питер Пауль Рубенс.  
«Сад любви»



# Музей Прадо



Ф.Гойя.  
«Портрет семьи Карла IV»



Ф. Гойя.  
«Расстрел 3 мая 1808года»



# Музей Прадо



П. Пикассо «Герника»

# Дрезденская картинная галерея



Одно из крупнейших в мире собраний живописи.

Находится в Германии, в городе Дрезден, в здании дворца саксонских курфюрстов -Цвингер. Основано в 1560г.

# Дрезденская картинная галерея



В музее хранятся:

- Произведения итальянских и нидерландских живописцев XVI – XVII вв.
- Рафаэль «Сикстинская мадонна»,
- Полотна Рембрандта, Тициана.

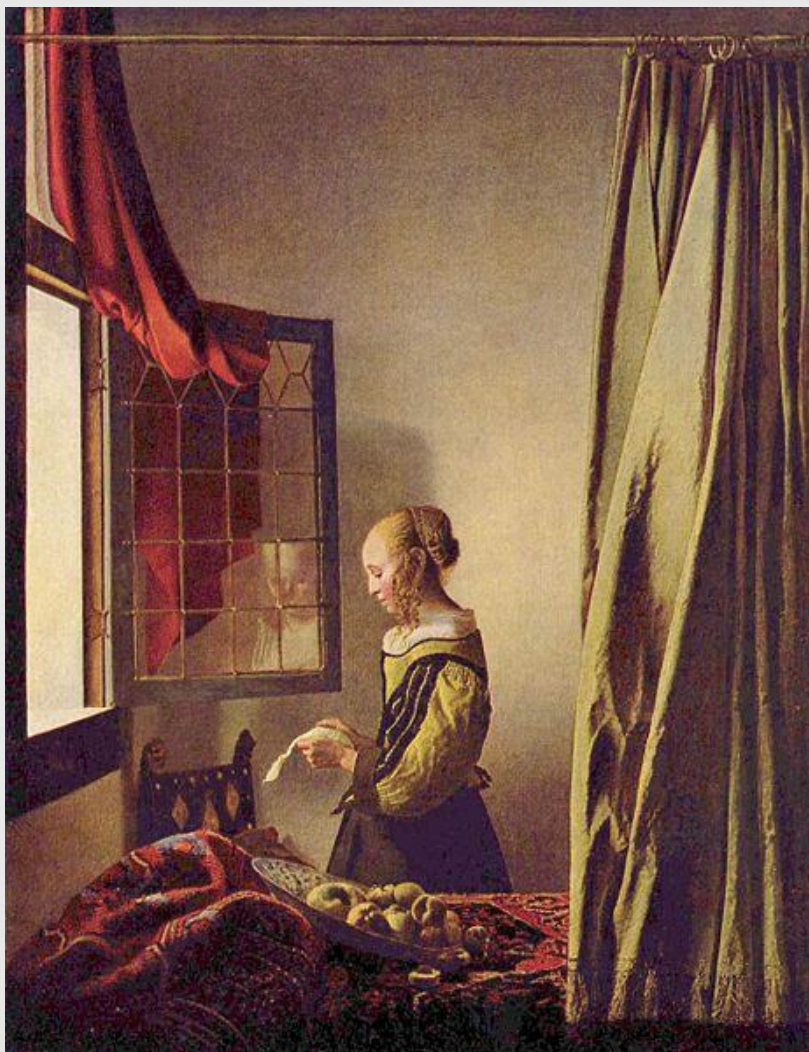
# Дрезденская картинная галерея



Рафаэль Санти  
«Сикстинская мадонна»



# Дрезденская картинная галерея



Ян Вермеер Дельфтский.  
Девушка, читающая письмо. 1657



Альбрехт Дюрер.  
Портрет молодого человека. 1521

# Дрезденская картинная галерея



Рембрандт ван Рейн  
«Автопортрет с Саскией»



Рембрандт.  
Портрет Саскии ван Эйленбург. 1633

# Домашнее задание:



- Составить слайд - презентацию с произведениями одного из музеев мира.