

## **Статья 32. Медицинская помощь**

1. Медицинская помощь оказывается медицинскими организациями и классифицируется по видам, условиям и форме оказания такой помощи.
2. К видам медицинской помощи относятся:
  - 1) первичная медико-санитарная помощь;
  - 2) специализированная, в т.ч. высокотехнологичная, медицинская помощь;
  - 3) скорая, в т.ч. скорая специализированная, медицинская помощь;
  - 4) **паллиативная медицинская помощь.**

## **Статья 36. Паллиативная медицинская помощь**

1. Паллиативная медицинская помощь представляет собой комплекс медицинских вмешательств, направленных на избавление от боли и облегчение других тяжелых проявлений заболевания, в целях улучшения качества жизни неизлечимо больных граждан.
2. Паллиативная медицинская помощь может оказываться в амбулаторных условиях в том числе на дому и стационарных условиях медицинскими работниками, прошедшими обучение по оказанию такой помощи.



## Паллиативная помощь (World Health Organization, 2002)

Всемирная организация здравоохранения определяет паллиативную медицинскую помощь, как подход, который способствует улучшению качества жизни пациентов и их семей, сталкивающихся с проблемами, связанными с угрожающей жизни болезнью, благодаря предупреждению и облегчению страданий посредством раннего выявления, точной оценки и лечения боли и других страданий - физических, психосоциальных и духовных.

Это означает, что даже тогда, когда все средства радикального лечения исчерпаны и надежды на выздоровление нет, человек не должен остаться без помощи



- Паллиативная помощь
- Термин «паллиативный» происходит от латинского «*pallium*», что имеет значение «маски» или «плаща». Это определяет содержание и философию паллиативной помощи: сглаживание — смягчение проявлений неизлечимой болезни и/или укрытие плащом — создание покрыва для защиты тех, кто остался «в холоде и без защиты».
- (от фр. *palliatif* от лат. *pallium* — покрывало, плащ)



# МАРШРУТИЗАЦИЯ ПАЦИЕНТОВ

## ДЕТСКОГО ВОЗРАСТА, НУЖДАЮЩИХСЯ В ПМП



- Пациент признается «паллиативным» консилиумом специалистов, проведенном в амбулаторном или стационарном учреждении, где пациент лечится или наблюдается (в т.ч. в домах ребенка или интернатах);
- На консилиум может приглашаться специалист паллиативной помощи той службы, к которой территориально относится учреждение.
- Ребенок переводится под наблюдение мобильной службы ППД или в стационарное отделение;
- Перед переводом ребенка должен осмотреть специалист из службы ППД, куда планируется перевести ребенка, с целью согласования индивидуального плана ведения пациента и списка необходимого оборудования и расходных материалов. При отсутствии оборудования и расходных материалов, необходимых для оказания паллиативной помощи на дому, ребенок не выписывается из стационара;
- Для оказания паллиативной помощи на дому и в стационаре, к закупке необходимого оборудования, расходных материалов, лечебного питания и пр. могут привлекаться фонды;
- Пациент и его семья имеют право на выбор учреждения (службы), оказывающей паллиативную помощь.



# ПАЛЛИАТИВНАЯ МЕДИЦИНСКАЯ ПОМОЩЬ:

- облегчает боль и другие доставляющие беспокойство симптомы;
- утверждает жизнь и относится к умиранию как к естественному процессу;
- не стремится ни ускорить, ни отдалить наступление смерти;
- включает психологические и духовные аспекты помощи пациентам;
- предлагает пациентам систему поддержки, чтобы они могли жить настолько возможно активно до самой смерти;
- предлагает систему поддержки близким пациента во время его болезни, а также в период тяжёлой утраты;

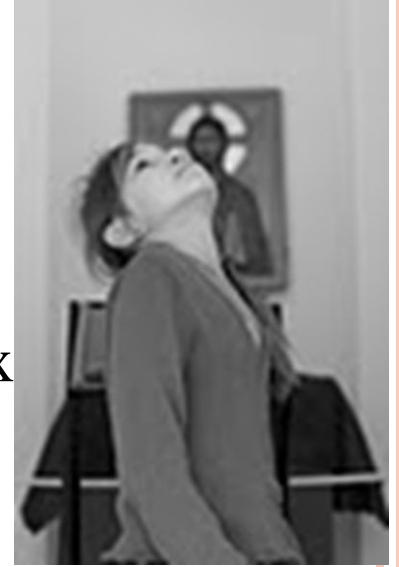


- использует мультидисциплинарный командный подход для удовлетворения потребностей пациентов и их родственников, в том числе в период тяжёлой утраты, если возникает в этом необходимость;
- повышает качество жизни и может также положительно повлиять на течение болезни;
- применима на ранних стадиях заболевания в сочетании с другими методами лечения, направленными на продление жизни, например с химиотерапией, радиационной терапией;
- включает проведение исследований с целью лучшего понимания и лечения доставляющих беспокойство клинических симптомов и осложнений.



## Цели и задачи паллиативной помощи:

- адекватное обезболивание и купирование других тягостных симптомов;
- психологическая поддержка больного и ухаживающих за ним родственников;
- выработка отношения к смерти как к закономерному этапу пути человека;
- удовлетворение духовных потребностей больного и его близких;
- решение социальных и юридических, этических вопросов, которые возникают в связи с тяжёлой болезнью и приближением смерти человека.



## Паллиативная медицинская помощь детям (ПМПД):

это комплексный подход к тяжело больному ребенку, имеющему ограниченный срок жизни вследствие неизлечимого заболевания (онкологического или неонкологического);

направлена на улучшение качества жизни ребенка с тяжелым хроническим заболеванием, при котором снижен или отсутствует реабилитационный потенциал, путем медицинского, психосоциального и духовного сопровождения;

улучшает качество жизни ребенка и его семьи, которые сталкиваются с болезнью, представляющей угрозу для жизни, путем облегчения боли и симптомов, оказания духовной и психосоциальной поддержки с момента диагностирования и до конца жизни.





# СПЕКТР БОЛЕЗНЕЙ, ТРЕБУЮЩИХ ПМП И ВЕДУЩИХ К СМЕРТИ В ДЕТСКОМ И ПОДРОСТКОВОМ ВОЗРАСТЕ




# ПАЛЛИАТИВНАЯ МЕДИЦИНСКАЯ ПОМОЩЬ ДЕТЯМ В Г. МОСКВЕ

## Московский центр ППД ГБУЗ «НПЦ медицинской помощи детям ДЗМ».

- Создан в 2012 г., оказывает помощь детям в возрасте от 0 до 18 лет
- Отделение паллиативного лечения на 30 коек
- Отделение паллиативной медицинской помощи на дому (выездная патронажная служба)
- Адрес: г. Москва, ул. Чертановская, д.56А
- тел. 8 (495) 387-13-96
- e-mail: [palliativnpc@yandex.ru](mailto:palliativnpc@yandex.ru).
- Заведующий Московским центром ППД:  
Палагин Вадим Вячеславович, тел. 8 916 653 01 17.
- Заведующий стационарным отделением:  
Трухан Александр Николаевич, тел. 8 916 235 33 11.

Заведующая отделением паллиативной помощи на дому  
к.м.н., доцент Савва Наталья Николаевна, тел. 8 965 374 24 43 (контактное  
лицо для консультации детей в стационарных и амбулаторных учреждениях  
г. Москвы).



# ГБУЗ «ДГКБ № 13 им. Н. Ф. Филатова ДЗМ»

Выездная патронажная служба создана в 2013 году, оказывает помощь детям с 4-х лет (преимущественно с неврологической патологией).

- Паллиативную медицинскую помощь в стационарных условиях оказывается на 7 паллиативных койках детям в возрасте до 1 года с неврологической патологией.
- Адрес: г. Москва, ул. Садовая-Кудринская, д. 15
- тел. 8 (499) 254-91-29; тел./факс: 8 (499) 254-52-92
- e-mail: [admin@filatovskaya.ru](mailto:admin@filatovskaya.ru).
- Заведующая отделением:  
д.м.н. Курбатова Людмила Алексеевна.



# ГБУЗ «МОРОЗОВСКАЯ ДГКБ ДЗМ»

- Отделение паллиативной помощи на 10 коек работает с ноября 2014 года, оказывает помощь детям в возрасте от 0 до 18 лет
- Адрес: г. Москва, ул. Верхняя Первомайская, д. 48/15
- тел.: 8 (495) 465-71-72, 8 (495) 959-88-31, 8 (499) 236-24-02; тел./факс: 8 (499) 236-22-13
- e-mail: [info@mdgkb.mosgorzdrav.ru](mailto:info@mdgkb.mosgorzdrav.ru).
- Заведующий отделением:  
Денисов Николай Александрович 8 903 294 59 03.



# БФ РПП «ДЕТСКИЙ ПАЛЛИАТИВ»

Мобильная (выездная) служба паллиативной медицинской помощи детям и молодым взрослым (от 0 до 25 лет) работает с 2011 года. Обслуживает детей в г. Москве и Московской области. Адрес: г. Москва, Старомонетный пер., д. 10, оф. 400,

▣ тел.: 8 (499) 799-80-73

▣ e-mail: [info@rcpcf.ru](mailto:info@rcpcf.ru).

▣ Руководитель службы:

Придатченко Марина 8 906 754 61 04



# МЕДИЦИНСКИЙ ЦЕНТР «МИЛОСЕРДИЕ» ПРИ МАРФО-МАРИИНСКОЙ ОБИТЕЛИ

Мобильная (выездная) служба паллиативной медицинской помощи детям функционирует с 2011 года для детей и молодых взрослых.

- Адрес: г. Москва, ул. Большая Ордынка, д. 34, корп. 1,
- тел.: 8 (495) 951-48-75, 951-02-50
- e-mail: [miloserdie.mc@gmail.com](mailto:miloserdie.mc@gmail.com).
- Контактное лицо: главный врач «Марфо-Мариинского медицинского центра «Милосердие»

Коваленок Ксения Владимировна,  
[kovalenok.kseniya@mail.ru](mailto:kovalenok.kseniya@mail.ru) .



# ВЫЕЗДНАЯ СЛУЖБА Фонда помощи хосписам «Вера»

Мобильная (выездная) служба паллиативной помощи детям и молодым взрослым организована в 2013 году. Оказывает паллиативную помощь в амбулаторных условиях жителям г. Москвы и Московской области

- Адрес: г. Москва, ул. Доватора, д. 10
- Руководитель выездной службы

Лидия Мониава, [moniava@gmail.com](mailto:moniava@gmail.com),

тел. 8 968 029 38 29



# ВЫЕЗДНАЯ СЛУЖБА Фонда помощи хосписам «Вера»

Мобильная (выездная) служба паллиативной помощи детям и молодым взрослым организована в 2013 году. Оказывает паллиативную помощь в амбулаторных условиях жителям г. Москвы и Московской области

- Адрес: г. Москва, ул. Доватора, д. 10
- Руководитель службы:
- Алла Кинчикова тел - 89261170217





