

А.С.Пушкин

Сказка о мертвой
царевне и
семи богатырях

А. С. Пушкин « Сказка о мертвой царевне и о семи богатырях»

Русская литература

5 класс

Александр Сергеевич Пушкин (1799 – 1837)



**Пушкинские сказки
- это «чудесный
сплав, где
народное
творчество
неотделимо от
личного
творчества поэта».**

П. Бажов



**В Москве прошло
детство А. С. Пушкина**

**Дядя Василий
Львович**



**Брат поэта Лев
Сергеевич**

**Мать поэта
Надежда
Осиповна**

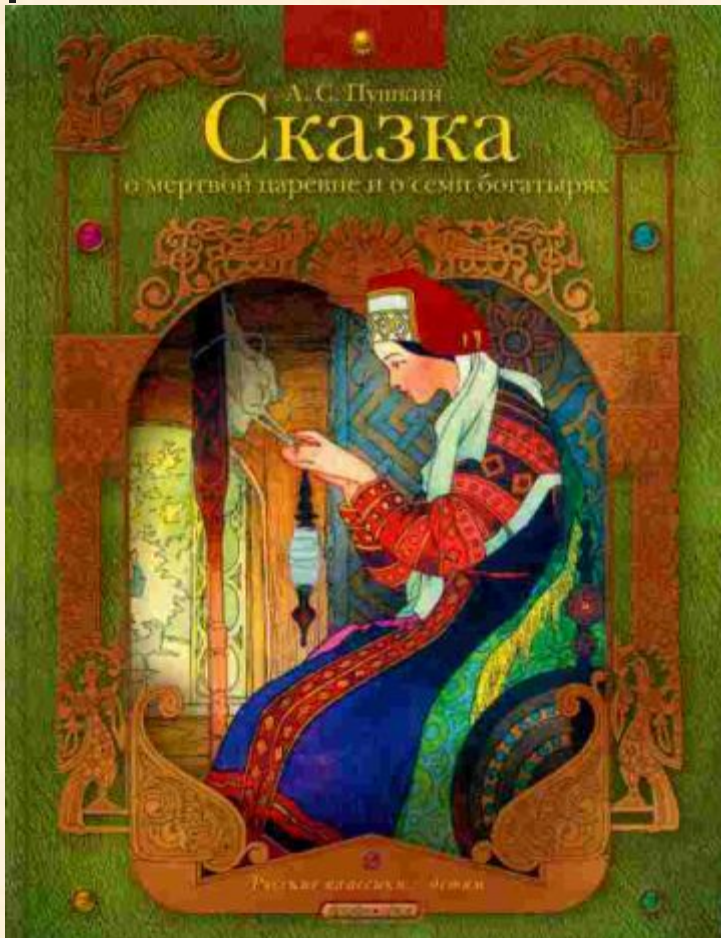


**Отец Сергей
Львович**

**Няня Арина
Родионовна
познакомила
юного
Пушкина с
русским
фольклором**



Литературная сказка



Сказки создавались талантливыми людьми в глубокой древности. Позднее народные сказки стали записывать собиратели устного народного творчества. Народные сказки вдохновляли многих писателей на создание собственных сказок, которые стали называться авторскими или литературными.





Кто внимательнее?

1. На что глядела царица, ожидая возвращения мужа?
2. Каким было приданое царевны?
3. Что делает Елисей перед тем, как отправиться в дорогу?
4. Кто первым встретил царевну на дворе у семи богатырей?
5. Как называлось жилище семи богатырей?
6. Чем угрожала царица чернавке, узнав что царевна не погибла?
7. Чем занимались семь богатырей?
8. Что дала царевна чернице, пришедшей к ней во двор?
9. Чем занялась царевна, ожидая богатырей, перед тем, как попробовала яблоко?
10. Из чего был сделан гроб, в который семь богатырей положили царевну?
11. Куда семь богатырей отнесли гроб со спящей царевной?
12. Какими были первые слова проснувшейся царевны?

А. С. Пушкин «Сказка о мертвой царевне и о семи богатырях»

Составьте цитатный план.





Цитатный план

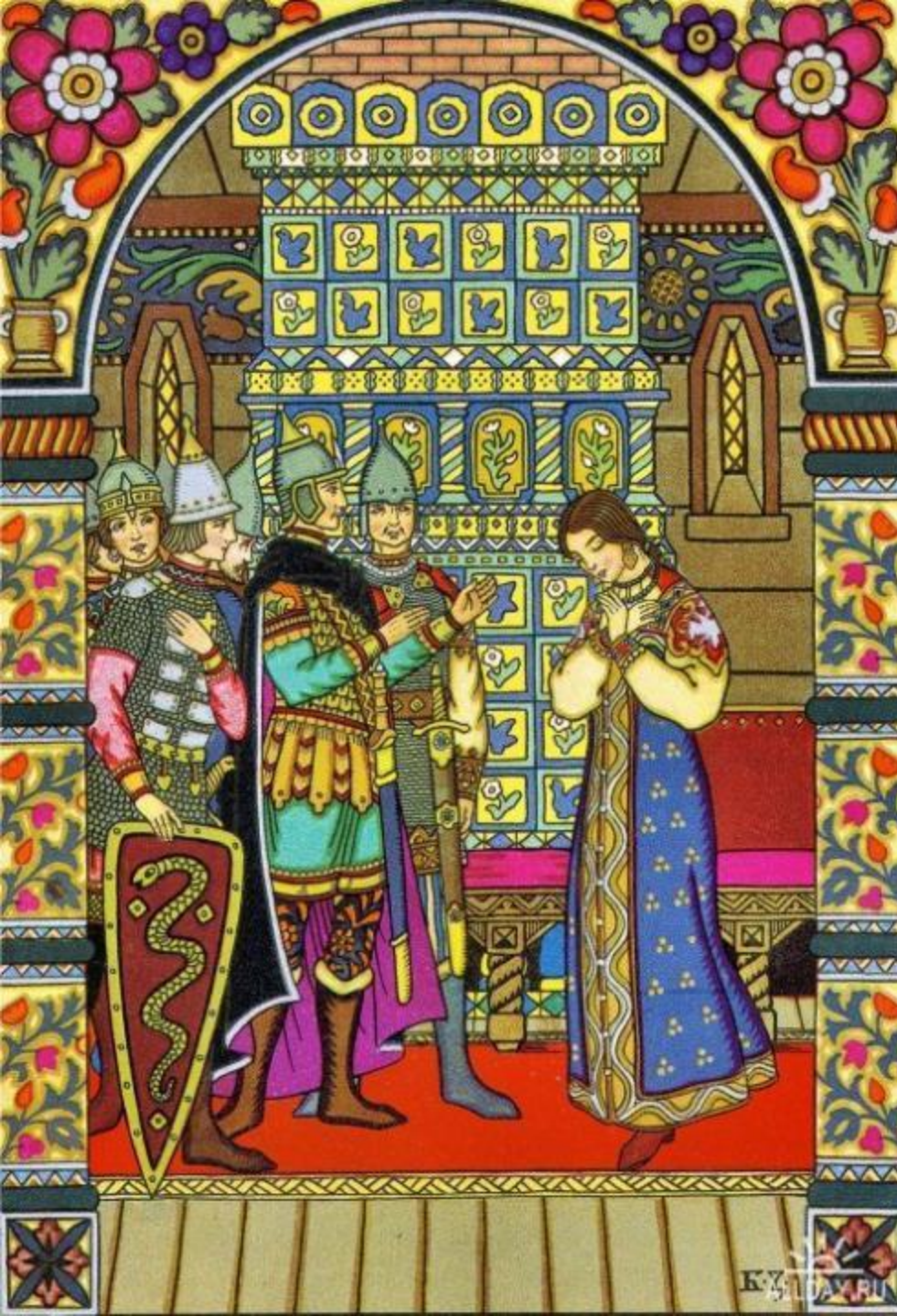
- «Царь с царицею простился..»
- «Царь женился на другой..»
- «Но царевна молодая тихомолком расцветая..»
- «А царевна все ж милее..»
- «Вот Чернавка в лес пошла..»
- «Будь нам милая сестрица»
- «Царица злая...положила иль не жить, иль царевну погубить»
- «..Нищая черница ходит по двору с клюкой..»
- «В руки яблочко взяла»
- «..Вот они во гроб хрустальный труп царевны молодой положили..»
- «За невестою своей Королевич Елисей между тем по свету скачет»
- «Гроб разбился. Дева вдруг ожила»
- «Свадьбу тотчас учинили»



Основные образы сказки

- Опиши царицу-мачеху по ее делам, отношению к другим людям.
- Как автор характеризует ее в начале сказки? Почему ее красота не радует окружающих?
- Как отомстила царица-мачеха царевне?
- Чем закончилась история злобной мачехи? За что она наказана?





Подготовьте рассказ о царевне, пользуясь планом

1. Внешность царевны и ее внутренние качества.
2. Отношение к ней других персонажей: Чернавки, пса Соколки, семи богатырей, Королевича Елисея.
3. Поведение царевны в тереме богатырей, по отношению к окружающим ее людям.

► Сравните царицу-мачеху с царевной. Вспомните, что такое **сравнение**.



Словарь

- **Сравнение** – образное определение предмета, понятия или явления при помощи сопоставления его с другим. В сравнении непременно содержатся два элемента: то, что сравнивается, и то, с чем сравнивается. Сравнение выражается с помощью слов как, точно, словно, а может просто указывать на сходство (похож на..0. сравнение может иногда пронизывать ткань произведения, то есть включаться в текст без указанных слов. Например:

*Между тем росла, росла,
Поднялась и расцвела..*
- Сравнить – значит найти черты сходства и различия.

Практическая работа

Царица

Царевна

Царского происхождения, умны, красивы

Злая

Завистливая

Гордая

Своенравная

Ленивая

Грубая

Надменная

Жестокосердная

Добрая

Бескорыстная

Скромная

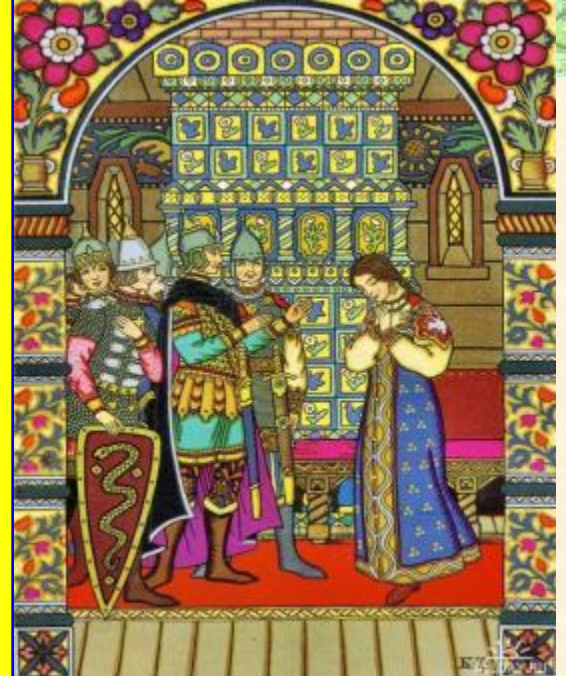
Кроткая

Трудолюбивая

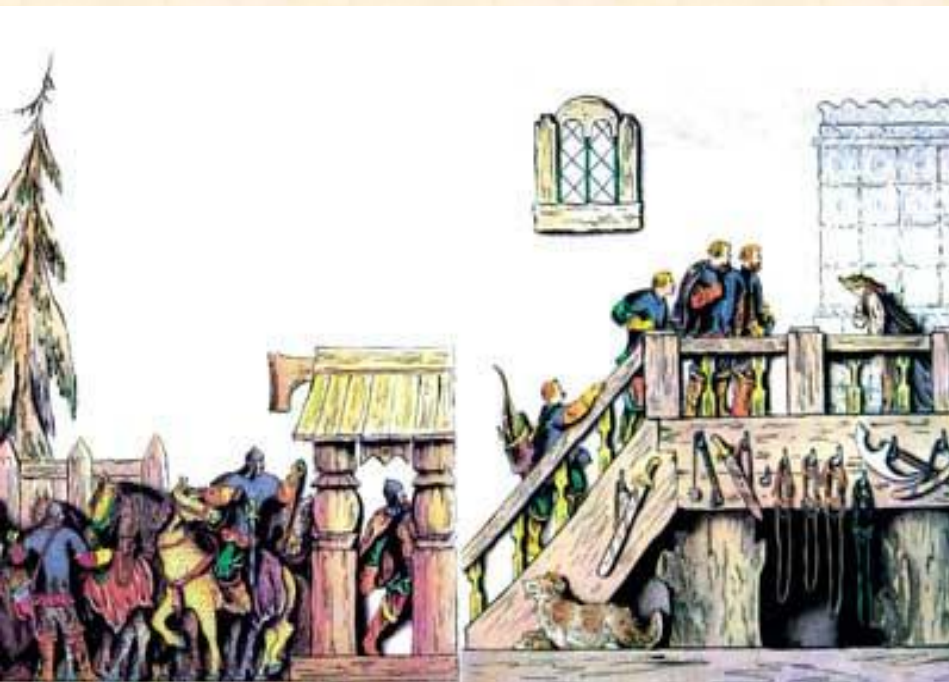
Вежливая

Простая

Добродетельная



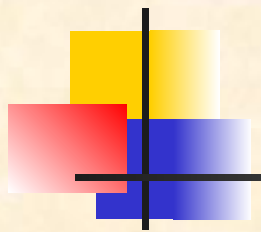
Помощники царевны



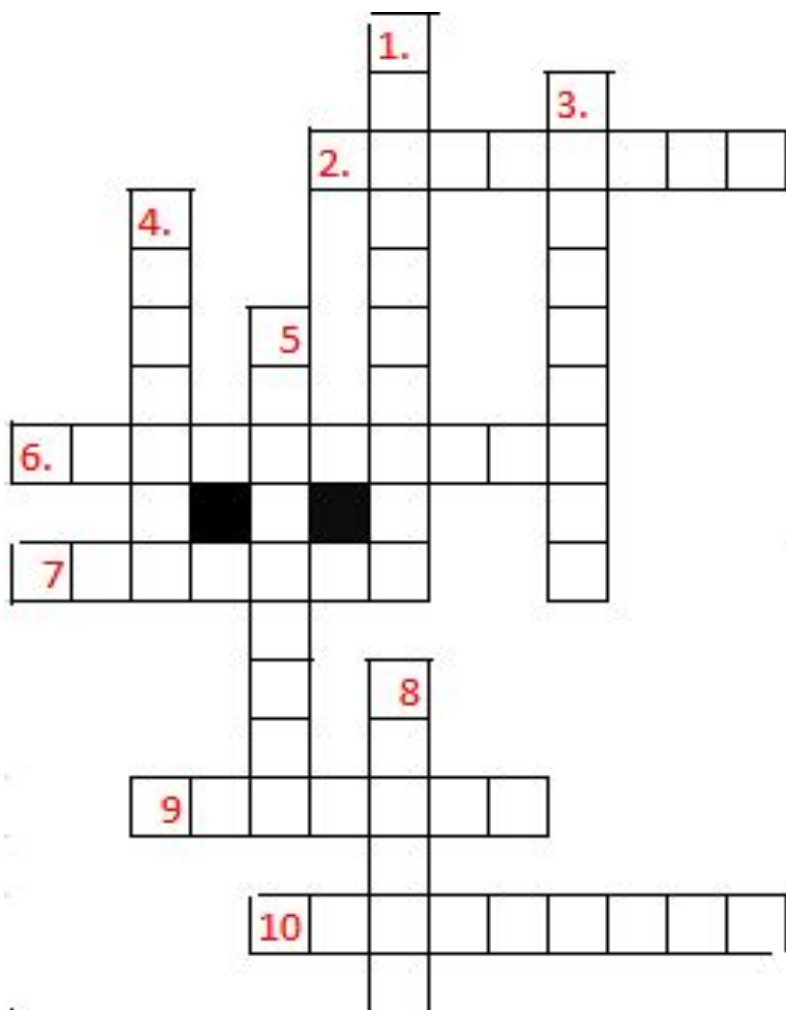
- ▶ **Какие черты характера открываются нам в богатырях?**
- ▶ **Как богатыри относятся к царевне и почему?**



Обращения Елисея к солнцу, месяцу, ветру.



Кроссворд по сказке А.С.Пушкина «Сказка о мертвой царевне и о семи богатырях».



По горизонтали: 2. Жених царевны. 6. В этот день, накануне церковных праздников Рождества и Крещения родилась царевна. 7. К какому небесному светилу обращается сначала Королевич с просьбой о помощи? 9. Кем приходится царица царевне? 10. По велению царицы Она отвела царевну в глушь лесную.

Во вертикали: 1. Самый дорогой предмет царицы, умеющий говорить. 3. Кличка пса семи богатырей. 4. Каким фруктом отравилась царевна? 5. В кого переоделась царица, идя навстречу к молодой царевне? 8. Какое природное явление подсказало Королевичу, где находится его невеста?



Е. Пашков



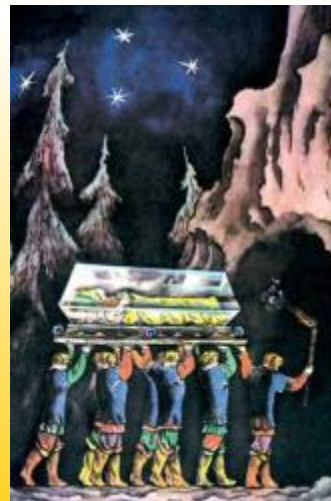
Т. Маврина



В. Милашевский



В. Назарук



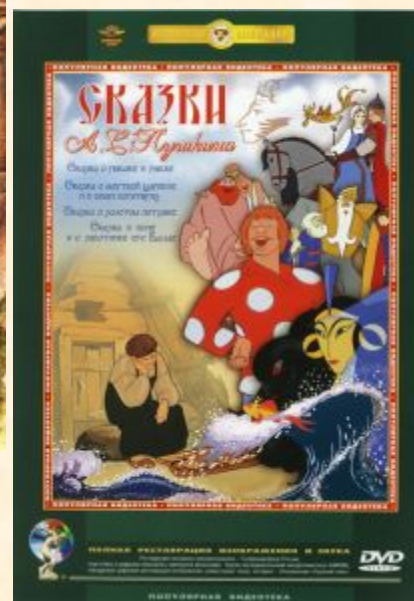
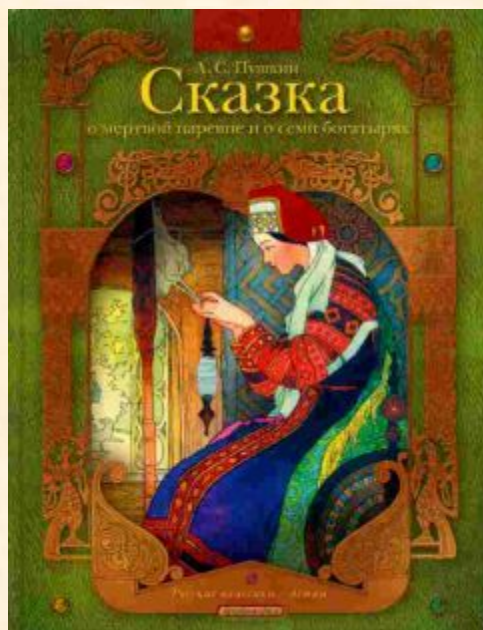
В. Конашевич



► **Хоть зло сильно- всему вредит, Добро на свете победит.**



Прочитайте сказки А.С. Пушкина.



Домашнее задание

1. Выполнить задание 3 (страница 96).
2. Нарисовать иллюстрацию к сказке.
3. Прочитать сказку «Снежная королева» Х.К. Андерсена.

