

А. С. Пушкин

«Сказка о мертвой
царевне
и о семи богатырях»



*Лишь добро одно бессмертно.
Зло подолгу не живет.*

Шота Руставели



*Вспомните,
чем отличается
народная сказка от
литературной?*

Сходства и различия сказок

Русская народная сказка

Литературная сказка

- построение сказки (присказка, зачин, концовка)
- сюжет (динамичный, стремительный, фантастический)
- положительные и отрицательные герои
- конфликт развивается при помощи чудесных (фантастических) сил.

народ-сказитель

Конкретный человек
(писатель)

Какие сказки Пушкина вам известны?



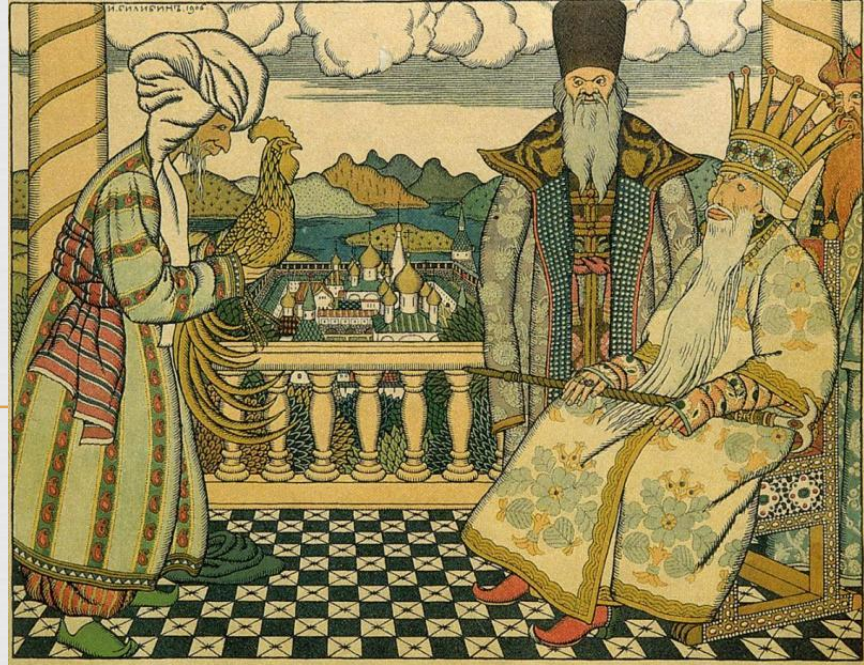
**«Сказка
о золотой
рыбке»**



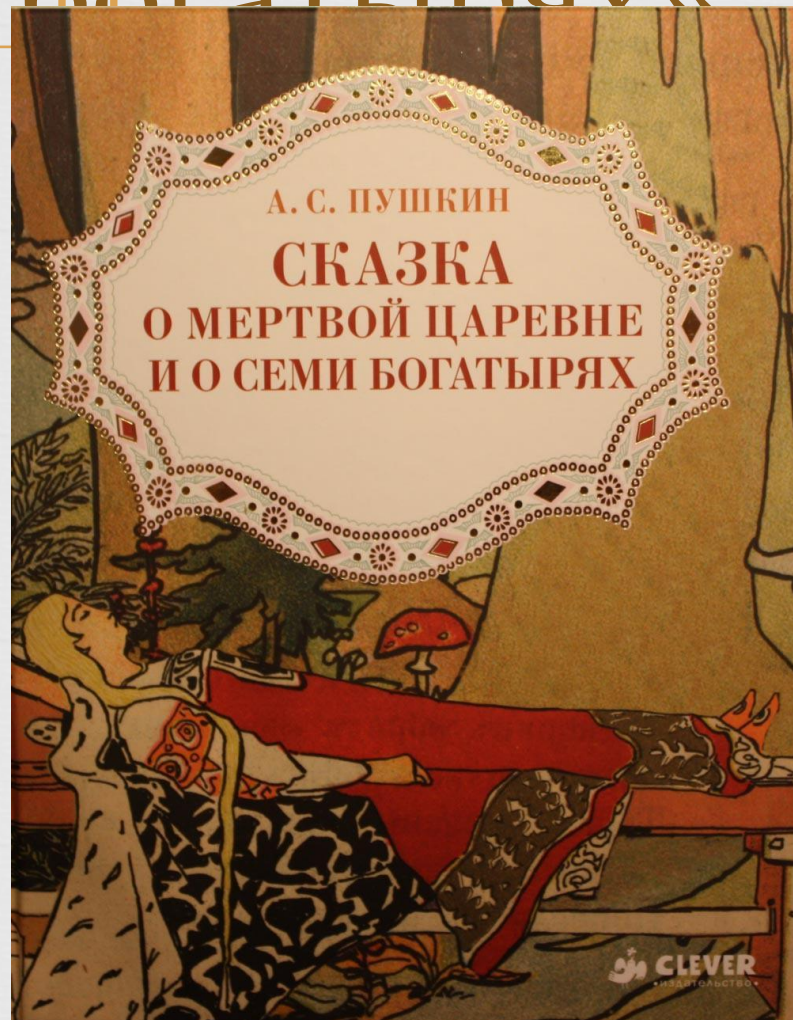
«Сказка о царе Салтане»



«Сказка о золотом петушке»



«Сказка о мертвой царевне и о семи богатырях»











Что такое добро и зло?



- Добро – это то, что хорошо, полезно, нужно человеку, с чем связаны надежды людей, представления о свободе и счастье.
- Зло всегда имеет отрицательный смысл и обозначает плохое, влекущее за собой беды, страдания, горе, несчастье. (Школьный философский словарь)
- Добро – в духовном значении благо, что честно и полезно, все, чего требует от нас долг человека.
- Зло – худое, лихое. Злой человек – причиняющий зло другим: вредный, пагубный. (Словарь живого русского языка Владимира Даля)

Можем ли мы утверждать, что добро и зло являются противоположными понятиями?



В народных сказках всех героев можно распределить на положительных и отрицательных.

Назовите положительных героев народных сказок и отрицательных.

Назовите положительных и отрицательных героев
«Сказки о мертвой царевне и о семи богатырях»

Положительные
герои

Семь богатырей

Молодая царевна

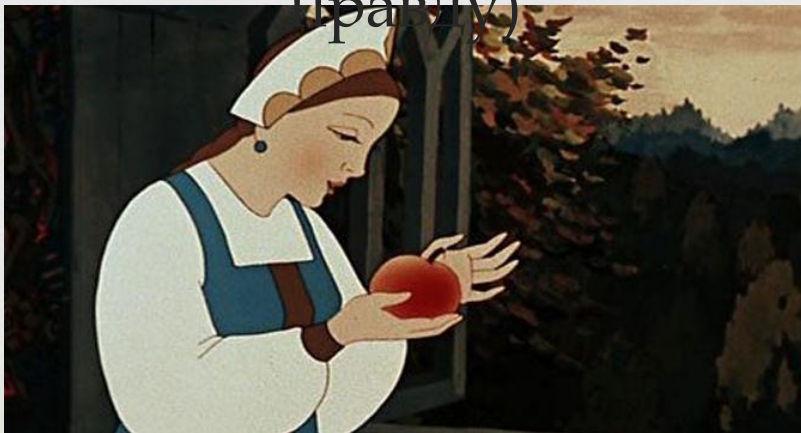
Явления природы:

Солнце, Месяц, Ветер

Собака Соколко

Зеркальце (всегда говорит

правду)



Отрицательные
герои

Мачеха

К какому столбцу мы
отнесем Чернавку?



*Подумайте, в образах каких героев
заметна наиболее яркая характеристика
Добра и Зла?*

Сравнительная характеристика героев

Царица

Царевна

Внешность

Высока

Стройна

Бела

Белолица

Черноброва

Поведение
и характер

Горда

Ломлива

Своенравна

Ревнива

Злая

Красавица-
душа

Милая

Приветлива



*Почему царица решила
погубить царевну?*

*В чем суть конфликта
между ними?*

□ Какими словами мы можем выразить отношение царицы к царевне? □ _____

□ Обладает ли добрый человек такими чувствами?

□ А как относится царевна к царице, которая ее решила погубить, к Чернавке, которая уводит девушку в темный лес?



*И царица, и царевна – внешне
красивы. Про какую из героинь
мы можем сказать, что она
обладает и внутренней,
душевной красотой?*



*Можем ли мы , рассмотрев
образы царицы и царевны,
согласиться с высказыванием
поэта Руставели
“Лишь добро одно бессмертно.
Зло подолгу не живет”?*



- Подумайте, пожалуйста, чему научила вас сказка А. С. Пушкина. Считаете ли вы себя добрыми?*
- Запишите ответ на этот вопрос.*

Домашнее задание



Выберите отрывок из
сказки и выучите его
наизусть.