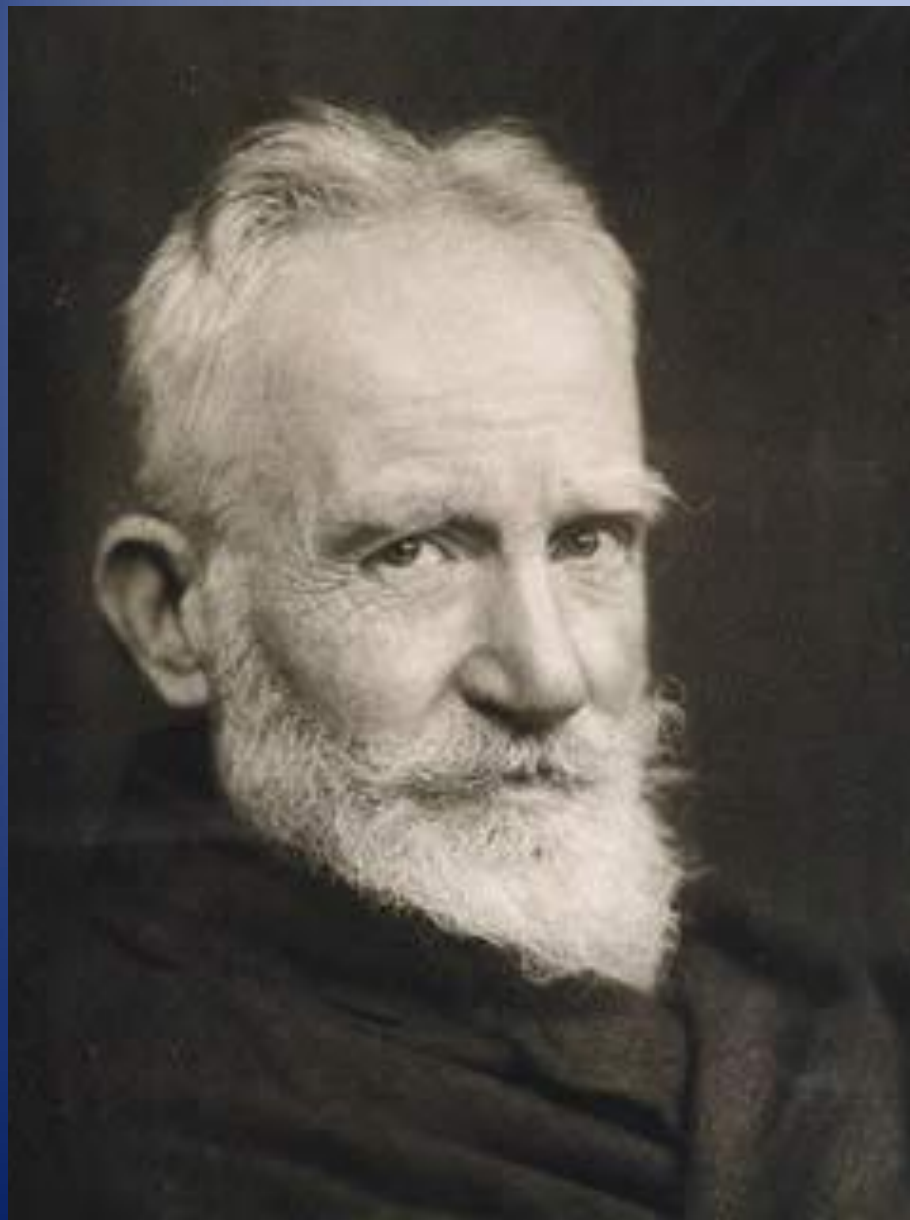


ГОСУДАРСТВЕННОЕ БЮДЖЕТНОЕ ОБРАЗОВАТЕЛЬНОЕ УЧРЕЖДЕНИЕ РЕСПУБЛИКИ
ХАКАСИЯ
СРЕДНЕГО ПРОФЕССИОНАЛЬНОГО ОБРАЗОВАНИЯ
«УЧИЛИЩЕ (ТЕХНИКУМ) ОЛИМПЕЙСКОГО РЕЗЕРВА»

МЕТОДИЧЕСКАЯ РАЗРАБОТКА
УРОКА ГЕОГРАФИИ ПО ТЕМЕ
**«ГЛОБАЛЬНЫЕ ПРОБЛЕМЫ
ЧЕЛОВЕЧЕСТВА»**

подготовила
преподаватель географии
Трусова Ольга Геннадьевна



Теперь, когда мы умеем летать
по небу, как птицы, плавать в
воде, как рыбы, нам осталось
одно —
научиться жить на Земле,
как люди.

Бернард

Шоу.

Ядерное оружие

6 и 9 августа 1945 США сбросили
ядерные бомбы на японские города
Хиросима и Нагасаки.



Оба города были полностью
разрушены. В одной только
Хиросиме погибло более 155
тысяч человек.

Терроризм

Терроризм — политика, основанная на систематическом применении террора.

1 сентября 2004 года террористы захватили более тысячи учеников, их родителей и учителей в школе Беслана (Северная Осетия). Это чудовищное злодеяние потрясло Россию и весь мир.



11 сентября 2001 года террористы, захватив пассажирские лайнеры, направили их на здания Всемирного торгового центра в Нью-Йорке и Военного ведомства в Вашингтоне.

Голод, нищета

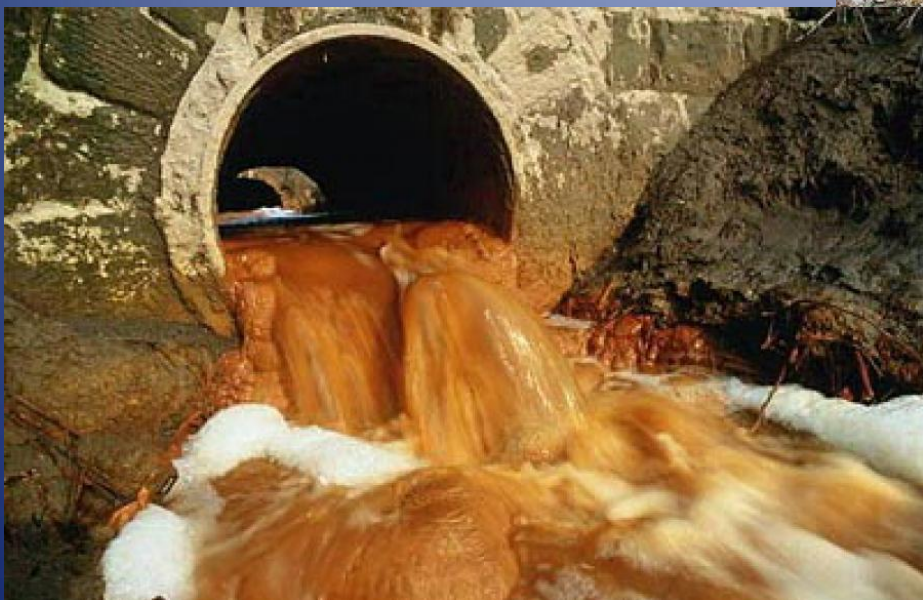
В Западной Африке от голода могут умереть 300 тысяч детей. Всего в Африке голодают 1,5 млн. детей.

В России 7 миллионов детей живет на грани голода, 4 миллиона из них бродяжничают. В США же голодающих вдвое больше.



Загрязнение окружающей среды

Современный мир всё чаще напоминает гигантскую свалку...

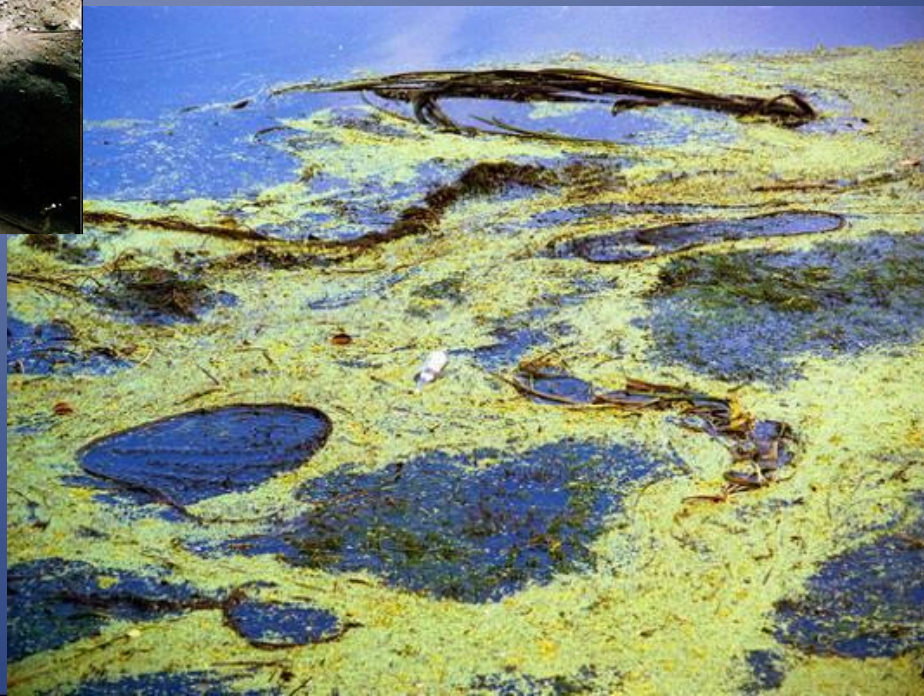


*Загрязнение рек и водоёмов
сокращает запасы питьевой
воды...*



*Сброс неочищенных бытовых
стоков приводит к
распространению инфекций.*

*80% заболеваний и треть
смертельных случаев связаны с
потреблением загрязненной воды.*



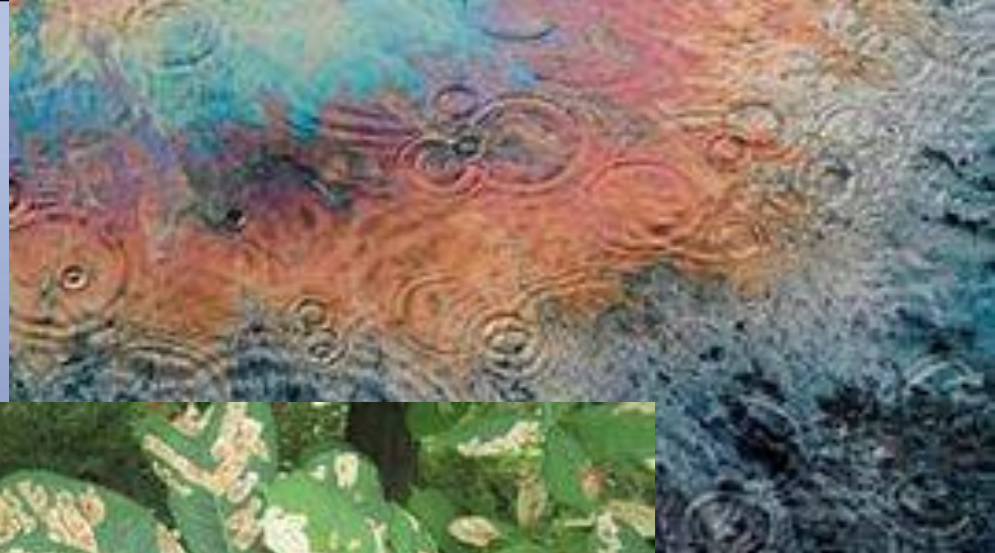


*Промышленные,
транспортные,
бытовые
выбросы
приводят к
СМОГУ.*

***СМОГ** – ядовитый туман,
возникающий во влажном
воздухе при высокой
концентрации газов и
пыли.*



*Выбросы ТЭС,
металлургических
комбинатов и
транспорта содержат
большое количество
диоксида серы, что
приводит к выпадению
КИСЛОТНЫХ ДОЖДЕЙ.*



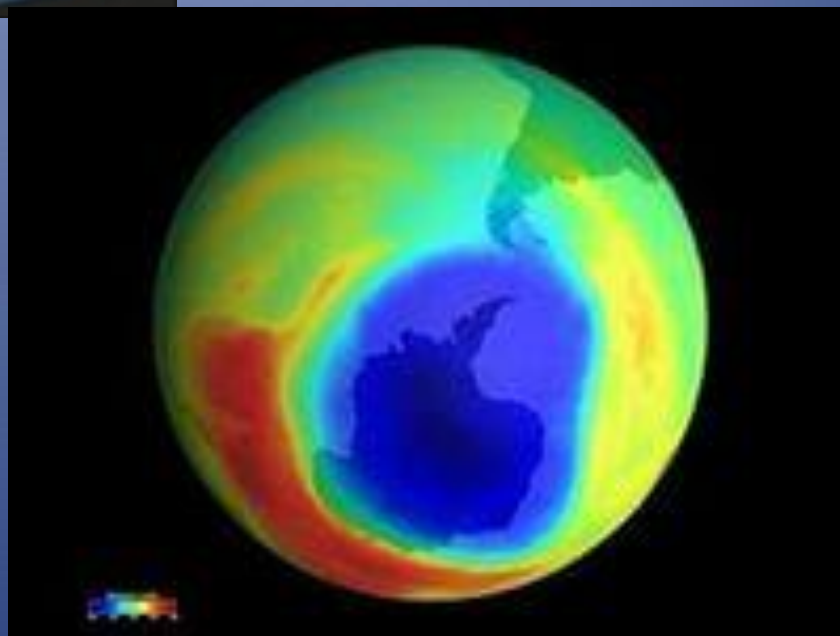
Кислóтный дождь — все виды метеорологических осадков — дождь, снег, град, туман, дождь со снегом, — при которых наблюдается понижение рН дождевых осадков из-за загрязнений воздуха кислотными оксидами, обычно оксидами серы и оксидами азота.



Среди прочих газов в атмосферу поступает около 1 млрд.т. Фреонов (используется в аэрозолях, холодильных установках), которые вместе с закисями азота в верхних слоях атмосферы разрушают озоновый слой.

***Озоновый слой** – это нечто вроде защитного «покрывала» нашей планеты.*

Уже сейчас в Северной Европе, Канаде, Австралии и Южной Америки резко возросла заболеваемость раком кожи.



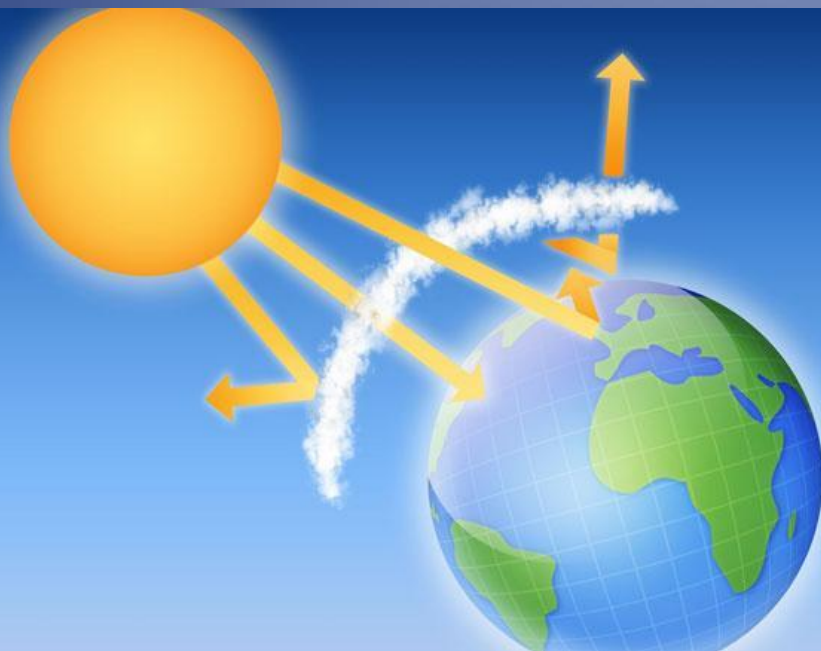
Рост концентрации CO₂ вызывает «парниковый эффект», ведущий к глобальному потеплению климата.

За последние 30 лет в 8-10 раз возросло число засух; в 5 раз – появление мощных циклонов (ураганов).



До 80 гг XX века средняя температура на планете была +15С, а к 2004 г. она возросла до +18С.

Потепление ускорило таяние ледников и началось повышение уровня океана. Возникла реальная угроза затопления таких стран, как Нидерланды, Япония, Южная Корея, Сингапур.



К концу XX века возникла серьезная угроза нехватки сырья для производства.

За XX век из недр извлечено более 50% железных руд, 70-80% нефти, 40% угля.

Каждые 15 лет добыча сырья удваивается.

Добыча полезных ископаемых ведет к отчуждению земель



В России общие площади разрушенных горными разработками земель составляют более 1 млн. га. Большие территории занимают для складирования отвалов, которых ежегодно поднимается более 6 млрд. т. А понижение грунтовых вод в районах месторождений обесценивает тысячи гектар плодородных земель.

Глобальные проблемы человечества



Что такое глобальные проблемы?

- проблемы, возникающие в результате объективного развития общества, создающие угрозы всему человечеству и требующие для своего решения объединенных усилий всего мирового сообщества*

Глобальные проблемы человечества – это проблемы, касающиеся всего человечества.

Глобализация – процесс усиления интеграционных связей между людьми, организациями и государствами, способствующий взаимосвязи между ними.

Глобальные проблемы человечества



проблемы, которые ставят под угрозу будущее всего человечества:

? Какие, на Ваш взгляд, проблемы претендуют на статус глобальных?

- *проблема экологии*
- *проблема народонаселения (демографическая проблема)*
- *проблема мира и разоружения, терроризм*
- *продовольственная проблема*
- *энергетическая и сырьевая проблема*
- *проблема здоровья людей*
- *проблема использования Мирового океана*
- *проблема освоения Космоса*
- *проблема преодоления отсталости развивающихся стран*

План

1. Динамика развития проблемы.
2. Причины возникновения проблемы.
3. Пути решения проблемы.



“Есть такое твердое
правило – встал
поутру, умылся,
привел себя в
порядок –
и сразу же приведи в
порядок свою
планету”.

Антуан де Сент-
Экзюпери

- сегодня я узнал...
- было интересно...
- было трудно...
- я выполнял задания...
- я понял, что...
- теперь я могу...
- я почувствовал, что...
- я приобрел...
- я научился...
- у меня получилось ...
- я СМОГ...
- я попробую...
- меня удивило...
- урок дал мне для жизни...
- мне захотелось...

Использованные материалы и Интернет-ресурсы

1. Домогацких Е.М., Алексеевский Н.И. Экономическая и социальная география мира: Ч 1. Общая характеристика мира: Учебник для 10-11 кл. общеобразовательных учреждений; ООО «ТИД «Русское слово»; 2010 г.
2. <http://svpressa.ru/post/article/94791/>
3. <http://biofile.ru/geo/23668.html>
4. <http://geographyofrussia.com/globalnye-problemy-chelovechestva/>
5. http://yandex.ru/images/search?text=%D0%B3%D0%BB%D0%BE%D0%B1%D0%B0%D0%BB%D1%8C%D0%BD%D1%8B%D0%B5%20%D0%BF%D1%80%D0%BE%D0%B1%D0%BB%D0%B5%D0%BC%D1%8B%20%D1%87%D0%B5%D0%BB%D0%BE%D0%B2%D0%B5%D1%87%D0%B5%D1%81%D1%82%D0%B2%D0%B0%20%D0%B2%20%D0%BA%D0%B0%D1%80%D1%82%D0%B8%D0%BD%D0%BA%D0%B0%D1%85&stypе=image&lr=1095&noreask=1&source=wiz&uinfo=sw-1920-sh-1080-ww-1903-wh-979-pd-1-wp-16x9_1920x1080