

# **РУССКОЕ ИСКУССТВО XVIII век**

## **СКУЛЬПТУРА**

**II половины XVIII века**

## СКУЛЬПТУРА II ПОЛОВИНЫ XVIII ВЕКА

Во второй половине XVIII века больших успехов достигла скульптура.

Русские скульпторы создали многочисленные произведения пластики, прославили русское искусство. Широкое развитие получили все жанры.

Мастера работают как от памятников до малой пластики, от портрета современника до изображения античного персонажа или героя.

К концу 80-90-е годов нарастают в скульптуре черты камерности, интимности, лиричности. Мастера все чаще предпочитают выражение бурных чувств, тонкую передачу внутренних переживаний, стремясь увидеть и показать в материальной оболочке (тело) движение и жизнь души.

# СКУЛЬПТУРА

## II половины XVIII века

### Скульптура по роду:

1. **Монуменальная** (памятники);
2. **Монуменально-декоративная** (орнамент, украшающая архитектуру);
3. **Декоративная** (садово-парковая скульптура);
4. **Станковая** (мемориальная).



Портрет Екатерины II. Ф.И. Шубин, 1791 г. Мрамор.  
Классицизм

# СКУЛЬПТУРА

## II половины XVIII века

### Скульптура по жанру:

1. Портрет (бюст; в полный рост);
2. Бытовой (жанровая сцена, двухфигурная, многофигурная композиция);
3. Исторический;
4. Батальный;
5. Анималистический.

### Скульптура по характеру:

1. Светская.



Генерал -фельдмаршал граф П. А. Румянцев-Задунайский. Ф.И.Шубин, 1778 г. Мрамор. Классицизм

# СКУЛЬПТУРА

## II половины XVIII века

### Стиль: Классицизм

(фр. *classicisme*, от лат. *classicus* — образцовый) — художественный стиль и эстетическое направление в европейском искусстве XVII—XIX вв.

В России к эстетике классицизма тяготели **Федот Шубин, Михаил Козловский, Борис Орловский, Иван Мартос.**

В скульптуре классицизма вообще чужды резкие движения, внешние проявления таких эмоций, как гнев.

В скульптуре господствовала академическая традиция с нередким для академизма сочетанием благородства форм и холодной, абстрактной идеализации образов.



Портрет Шарлотты Михельсон. Ф.И. Шубин, 1775 г. Мрамор.  
Классицизм

# СКУЛЬПТУРА

## II половины XVIII века

**Этьен Морис Фальконе**  
(1716-1791 гг.)

выдающийся мастер французской скульптуры века Просвещения.

**Стиль:** классицизм

**Жанр:** портрет

**По характеру:** монументальная

**Характер. особенности:**

Своим образом придает неудержимо-стремительное движение, силу, величие.

Образ Амура чрезвычайно характерен для французского искусства XVIII в., для стиля рококо. «Амур» Этьена Мориса Фальконе был исполнен для украшения будуара в парижском особняке маркизы Помпадур.

Грозящий Амур . Э.М. Фальконе, 1755—57 гг.  
Лувр, Париж. Рококо



# СКУЛЬПТУРА

## II половины XVIII века

**«Медный всадник», 1782 г.**  
**Скульптор: Э.М. Фальконе**

Петр I показан законодателем и преобразователем России. Петр I изображен на вздыбившемся коне над дикой скалой, послужившей пьедесталом для конной статуи. Скульптор передает неудержимо-стремительное движение всадника, огромную утверждающую силу его жеста.



Медный всадник. Э.М. Фальконе, 1782 г.









Памятник Петру I на Сенатской площади в Санкт-Петербурге. Фрагмент.  
Э. М. Фальконе, 1762—1782 гг. Классицизм

# СКУЛЬПТУРА

## II половины XVIII века

**Федот Иванович Шубин (1740-1805 гг.)**

**Стиль:** классицизм

**Вид:** круглая; рельеф.

**По характеру:** декоративная пластика;

**Жанр:** портрет (бюст), Мифологическая (аллегорическая).

**Характер, особенности:**

1. передает глубину психологического содержания, внешние сходства в сочетании с типичной для классицизма идеализацией образа;
2. вздорный деспотичный характер, т.е. вздернутый нос, выпеченная губа, скорбный взгляд (Павел I).

**Произведения:**

1. Портретные бюсты высшего света Петербурга;
2. Бюст А.М. Голицына (образ умного дипломата, тонкого ценителя искусств);
3. П.А. Румянцева-Задунайского, М.В. Ломоносова, Павла I и т.д.
4. «Актеон», «Морфей».



Портрет князя А.М. Голицына. Ф.И. Шубин, 1773г.  
Классицизм

# СКУЛЬПТУРА

## II половины XVIII века

Наблюдательность и проницательность помогали ему находить новые решения, идущие не от чисто внешних особенностей заказников, а от их личностных качеств. И конечно, его выручало виртуозное исполнительское мастерство.

В портрете графини Марии Паниной за внешней грацией и представительностью проскальзывают холодная властность и высокомерие придворной дамы, не отличающейся интеллектом. Великолепно переданы струящиеся складки одежды, которые будто повинуются легкому повороту головы, в то же время оттеняя покатость плеч. Скульптор искусно создает эффект нежной кожи, тонкого шелка, упругих волос, завитых в модную прическу с непременно «чувственным» букетиком.

Портрет графини М.Р. Паниной. Бюст. Ф.И. Шубин, середина 1770-х г. Мрамор. Классицизм



# СКУЛЬПТУРА

## II половины XVIII века

Многочисленные портреты Шубина представляют вереницу образов представителей высшего света.

Заказной бюст богатого промышленника И.С. Барышникова относится к редким произведениям скульптора, не изображающими представителей петербургской знати. Портрет прост и строг по композиционному решению.



Портрет И.С. Барышникова. Ф.И. Шубин.  
Классицизм



# СКУЛЬПТУРА

## II половины XVIII века

В 1792 году Шубин по памяти создает портрет М.В. Ломоносова.

Скульптор дает выразительную, правдивую и меткую характеристику выдающемуся отечественному ученому, первому русскому академику.

В отличие от других, эта Шубинская работа композиционно проста. В трактовке формы нет никаких элементов парадности и официозности. Портрет насыщен глубокой интеллектуальностью и демократизмом. В нем явно видны черты реалистической стилистики.



Портрет М.В. Ломоносова. Ф.И. Шубин, 1792 г. Классицизм, реализм

# СКУЛЬПТУРА

## II половины XVIII века

Шубин попробовал реализовать себя как монументалист и декоратор, исполнив статую Екатерины II — законодательницы.

Произведение было создано для Таврического дворца по заказу его владельца, князя Потемкина, фаворита императрицы. Эта скульптура-аллегория занимает особое место в творчестве ваятеля.

Монархиня изображена в образе Минервы — римской богини мудрости, покровительницы наук, искусства и ремесел.



Екатерина II — законодательница. Ф.И. Шубин, 1789-1790 гг. Классицизм



# СКУЛЬПТУРА

## II половины XVIII века

Шедевром портретного искусства Шубина является бюст Павла I.

Портрет, выполненный в парадном жанре, по традиции изобилует звездами, орденами и прочими знаками отличия. Однако Шубин, что намного важнее, всегда цепко схватывал неповторимые особенности внешнего облика человека, стремясь выразить его духовные свойства. Скульптор раскрывает в Павле I сложность его характера: надменность, холодную гордость, болезненное самолюбие и вместе с тем скрытое страдание и незащищенность его «Я».



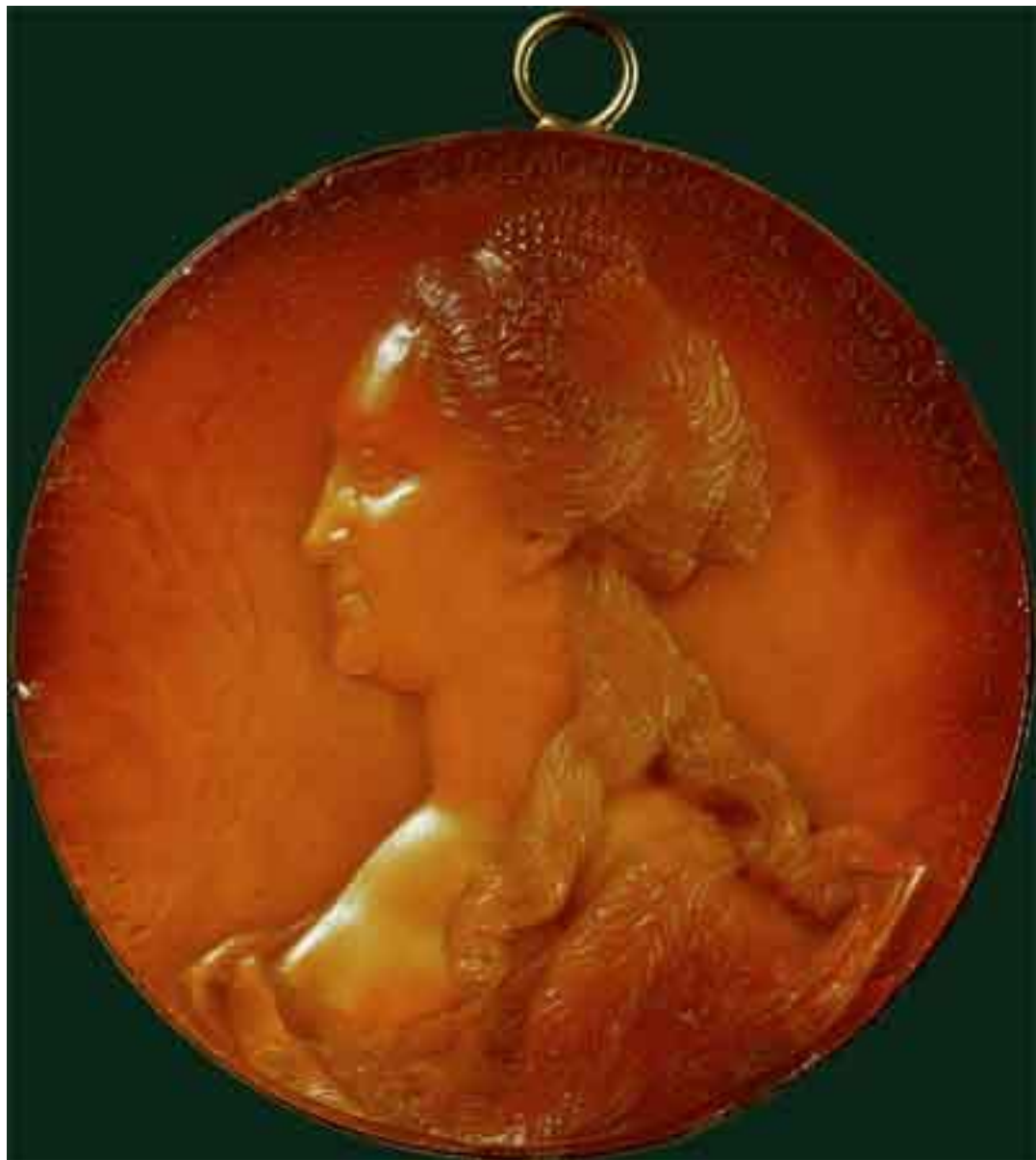
Портрет Павла I. Ф.И. Шубин, 1800 г.  
Классицизм

# СКУЛЬПТУРА

## II половины XVIII века

Произведение Шубина действительно типологически близко к камее.

Янтарный портрет русской императрицы, при всей своей скромности и малом размере, не просто расширяет список произведений Ф.Шубина, но вносит некоторые принципиально новые акценты в уже сложившееся представление о раннем этапе его деятельности.



Портрет Екатерины II. Ф.И. Шубин, 1763 г. Янтарь. Лицевая сторона.  
Художественно-исторический музей. Вена



Портрет Екатерины II. 1780-е годы. Кость. Холмогоры



Портрет Екатерины II. 1780-е годы. Кость. Холмогоры



# СКУЛЬПТУРА

## II половины XVIII века

**Михаил Иванович Козловский**  
(1753-1802 гг.)

**Стиль:** классицизм

**Вид скульптуры:** Круглая; Рельефная  
(Мемориальная скульптура, барельеф);

**Жанр:** портрет, мифологический

**По характеру:**

Монументальная, декоративная пластика

**Характер. особенности:**

- 1.передает внутреннюю эмоциональность, утонченные формы.
- 2.старался соединить красоту античности с живым, конкретным, наблюденным в самой жизни.
- 3.своих героев наделяет огромной силой, отвагой;
- 4.энергичный поворот головы, строгость, суровость, порывистость движения- все это подчеркивает героический характер, патриотизм, готовность на подвиг.

«Аполлон», «Юпитер с Ганимедом»,  
«Бодрствование Александра македонского»



Памятник Суворову на Суворовской площади в Санкт-Петербурге.  
М.И. Козловский. Классицизм



Самсон, раздирающий пасть льва. Фонтан в Петергофе. М.И. Козловский, 1800-1802 гг.





Самсон, раздирающий пасть льва. Фонтан в Петергофе. М.И. Козловский, 1800-1802 гг.

# СКУЛЬПТУРА

## II половины XVIII века

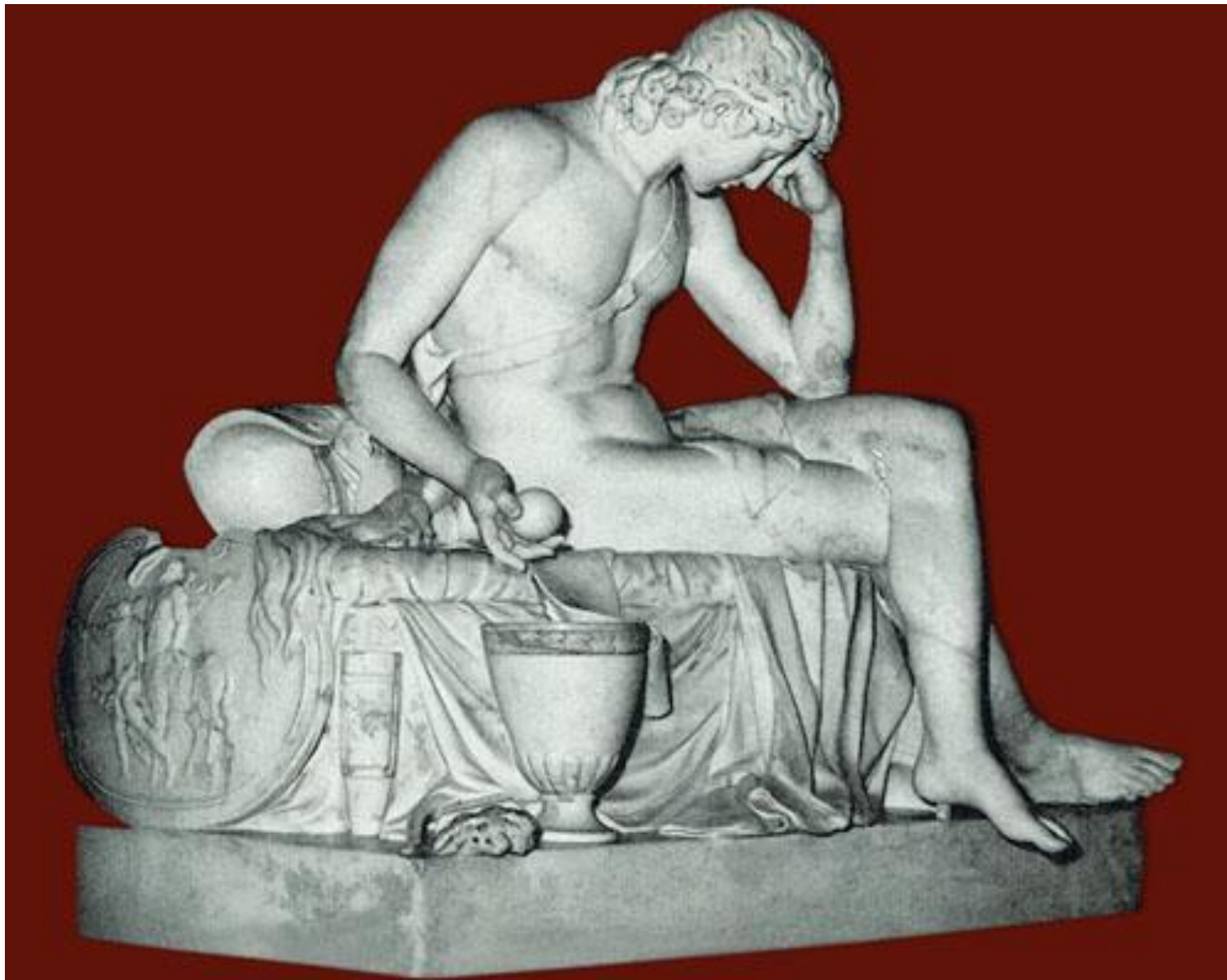
### Произведения М.И. Козловского:

1. «Геркулес на коне»;
2. «Аякс с телом Патрокла»;
3. «Яков Долгорукий»;
4. «Самсон»- раздирающий пасть льву- символ победы русских над шведами.

**Памятник А.В. Суворову**- изображен в образе античного героя, с доспехами, со щитом и мечом в руках.



Памятник Суворову на Суворовской площади в Санкт-Петербурге. Фрагмент. М.И.Козловский. Классицизм



Бдение Александра Македонского. М.И. Козловский, 1780-е годы. Русский музей. Классицизм





Геркулес на коне. М.И. Козловский, 1799 г. Русский музей. Классицизм



Амур со стрелой. М.И. Козловский, 1797 г.  
Классицизм



Поликрат. М.И. Козловский, 1790 г. Русский музей.  
Классицизм



Надгробие П.И. Мелиссино. Бронза. М. И. Козловский, 1800 г. Санкт-Петербург, Некрополь бывш. Александро-Невской лавры



# СКУЛЬПТУРА

## II половины XVIII века

**Федор Гордеевич Гордеев**  
(1744—1810 гг.)

В 1780 году Гордеев создал надгробие Н.М. Голицыной. Этот барельеф оказался этапным произведением в русской мемориальной скульптуре.

Надгробие Н.М. Голицыной. Ф.Г. Гордеев, 1780 г.  
Мрамор. Москва, Музей архитектуры

