

Автоматизация учета обращений пользователей (на примере организации ООО «ОТС»)



АКТУАЛЬНОСТЬ

Автоматизация какого либо процесса в организации направлена на применении компьютеров и других технических средств обработки, и передачи информации для получения экономического эффекта. Во всех организациях страны применение вычислительной техники, а также приведения информации к виду, необходимому для эффективного использования в управлении фирмами. На современном этапе развития общества автоматизируются процессы обработки информации в фирмах по всем видам учета: первичному, оперативно-техническому, бухгалтерскому, статистическому



Цель - разработка автоматизации приема заявок на ремонт и модернизацию ООО «ОТС»

ЗАДАЧИ

Раскрыть аналитическую часть по выбранной теме выпускной квалификационной работы.

Разработать проектную часть по автоматизации приема заявок на ремонт и модернизацию ООО «ОТС».

Обосновать экономическую эффективность проекта по автоматизации приема заявок на ремонт и модернизацию ООО «ОТС».



Программная и техническая архитектура ИС организации

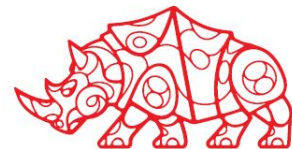
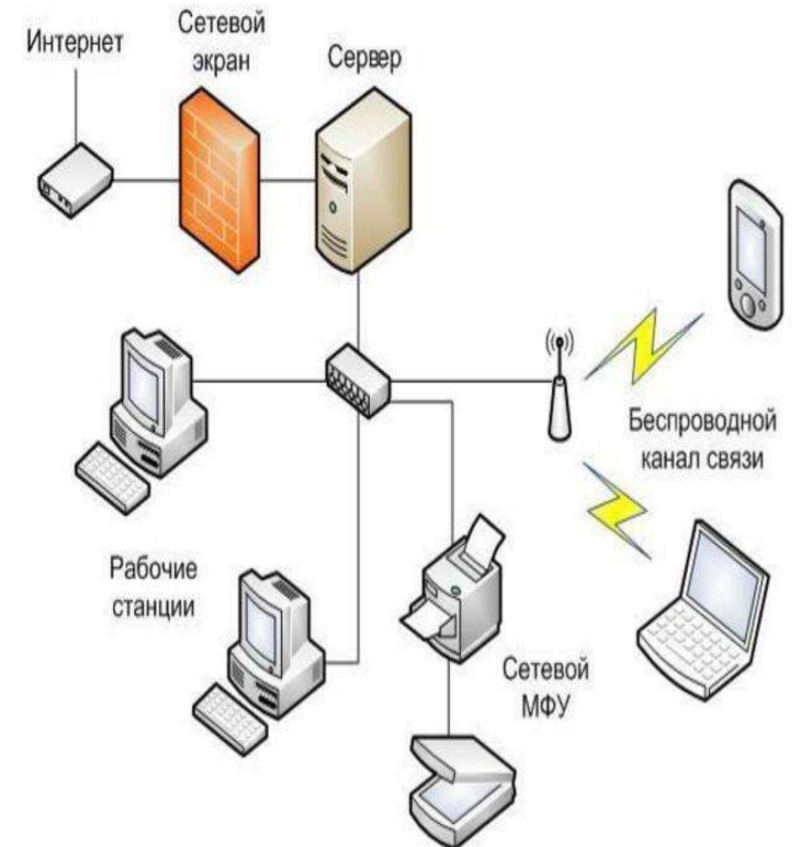
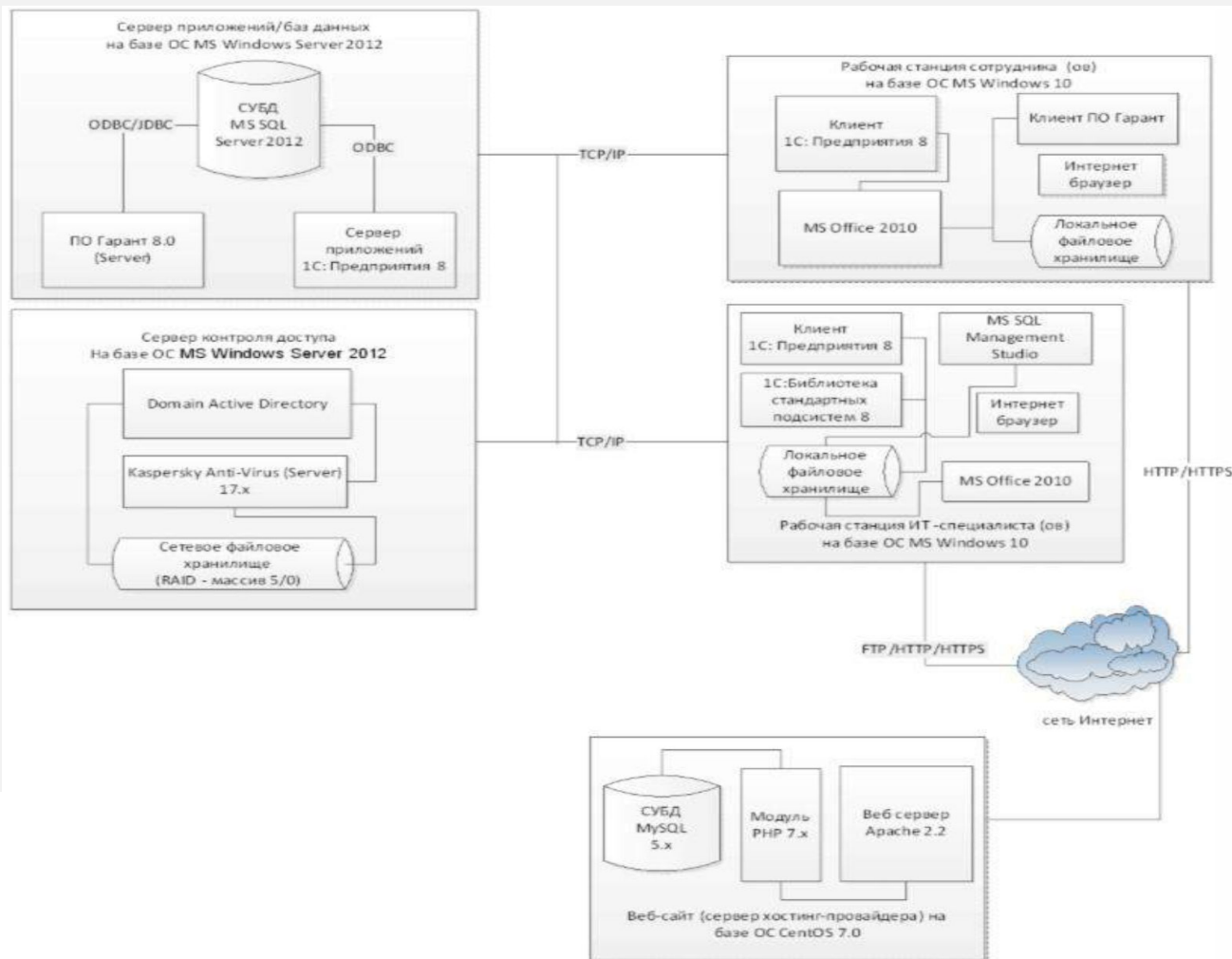
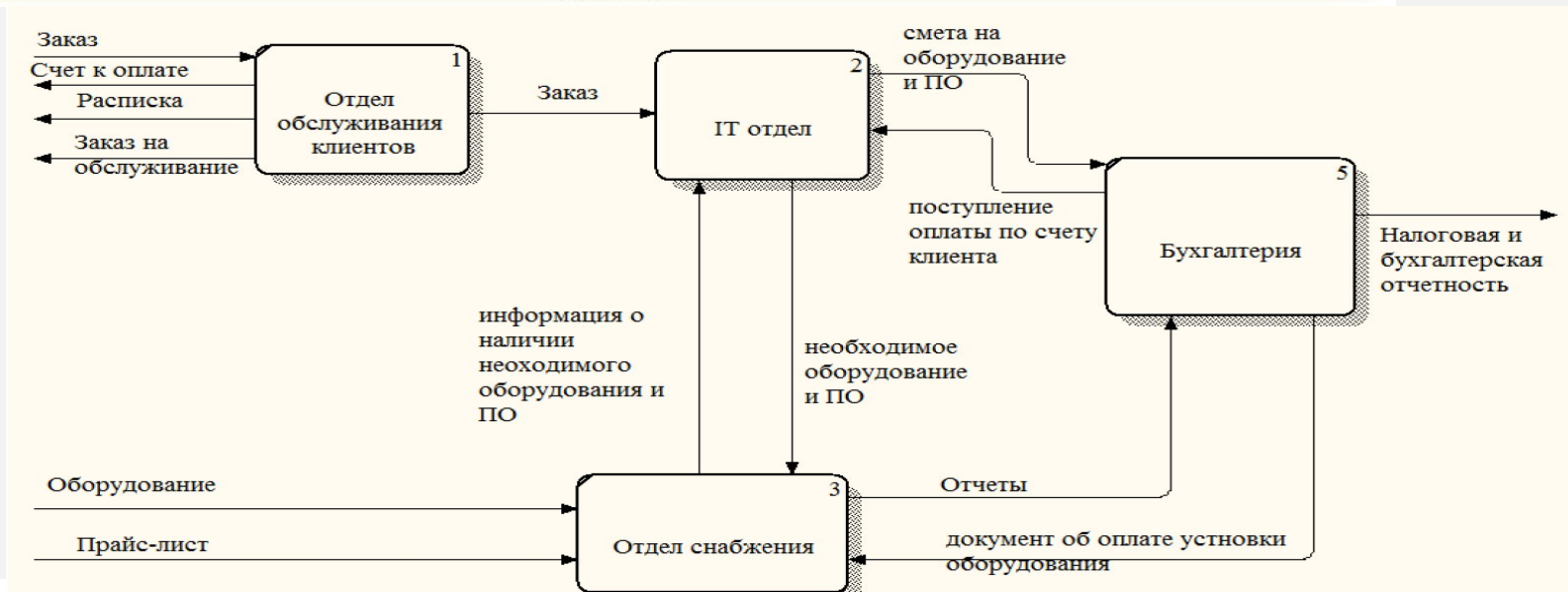
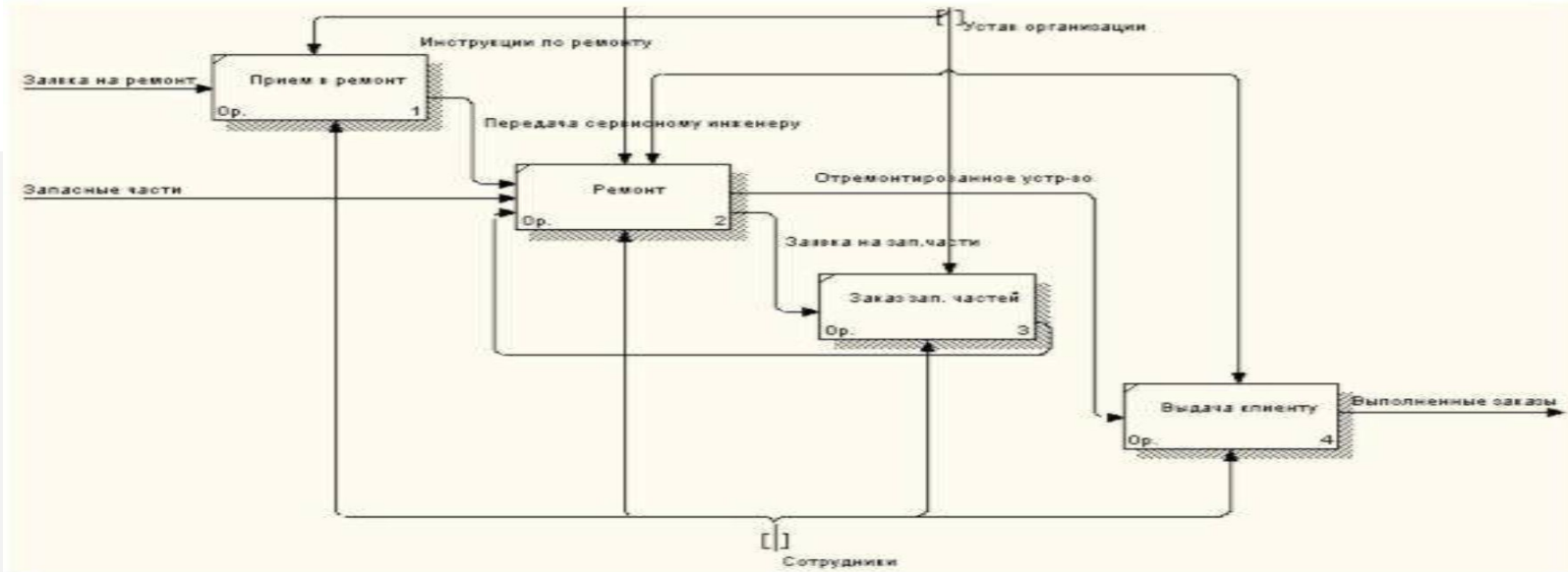
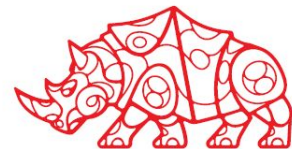


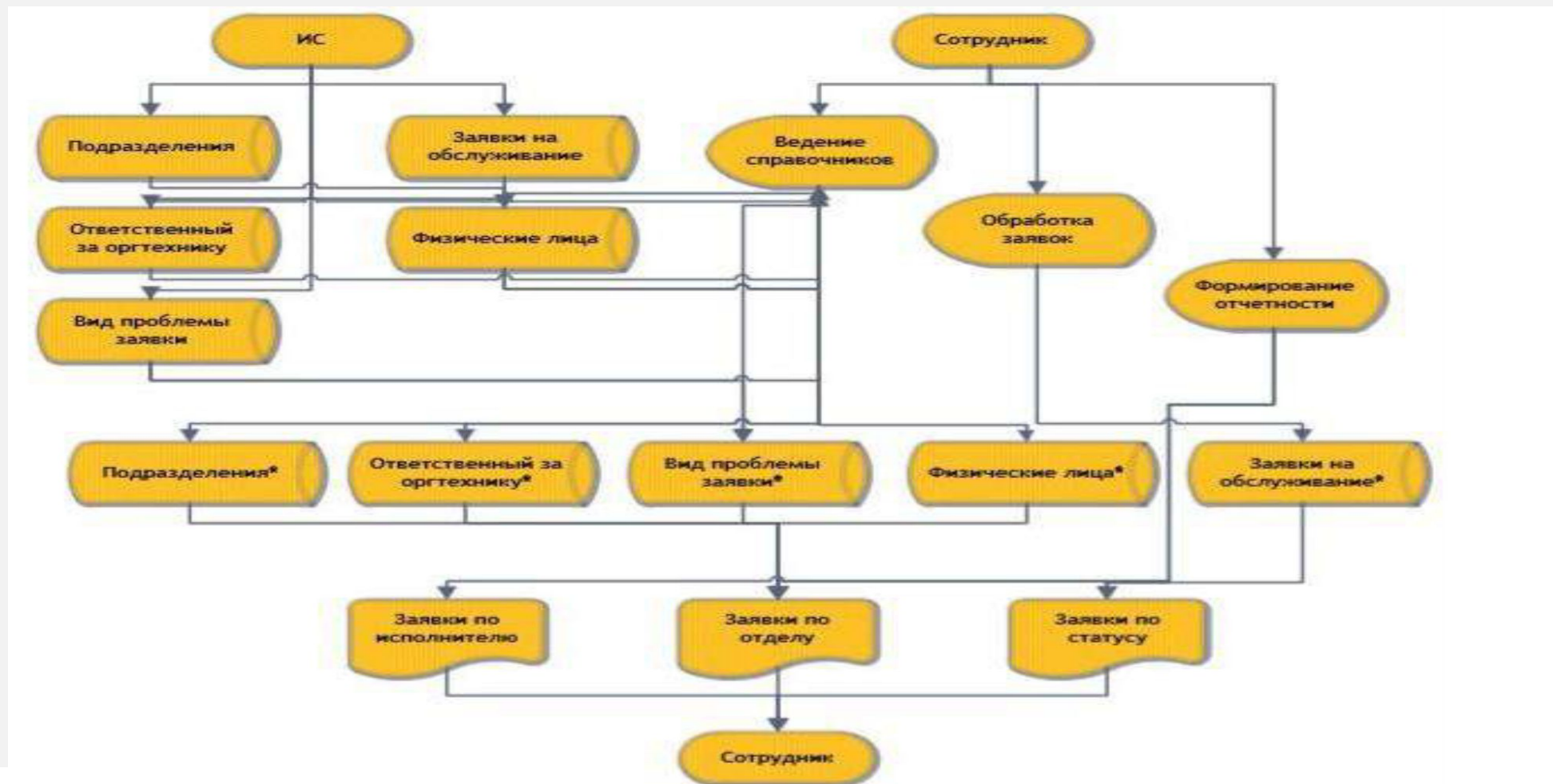
Диаграмма потоков данных - контекстный уровень



DFD-модель - первый уровень декомпозиции



Информационная модель системы



Форма «Жесткий диск» в режиме «Формы» базы данных «Прием заявок на ремонт и модернизацию ПК»



Таблица «Покупатель» в режиме «Таблицы» базы данных «Прием

Покупатель : таблица			
Код покупателя:	Покупатель	Товар	Количество
1	Иванов А.В.	RADEON 9800 XT	10
2	Петров А.П.	Samsung SP2504C	4
3	Сидоров В.И.	Logitech1	8
4	Шариков А.В.	Samsung SP2504C	4
5	Малышев В.П.	Gigabyte GA-K8VT800 (VIA K8T800)	12
6	Краснобаев С.И.	SyncMaster 710N	2
7	Лосев А.Р.	SyncMaster 650E	3
8	Чичиков С.С.	DIMM	11
9	Носов А.О.	Gigabyte GA-K8VT700	2
10	Белый А.О.	Samsung SP2504C	5



Пример реализации проекта

Тип материнской платы	Цена материнской платы	Совместимый процессор	Цена процессора
Gigabyte GA-K8VT800 (VIA K8T800)	110	AMD Athlon 64 3200+	100
Gigabyte GA-K8VT800+ (VIA K8T800)	125	AMD Athlon 75 3200+	80
Gigabyte GA-K8VT700	95	AMD Athlon 34 3200+	70
Gigabyte GA-K8VT600	85	AMD Athlon 32 3200+	65

Введите значение параметра

Введите название нужной материнской платы

Gigabyte GA-K8VT800+ (VIA K8T800)

Наличие на складе

Закрывать окно

Запись: 2 из 4

Покупатель	Товар	Дата продажм	Общая сумма
Иванов А.В.	RADEON 9800 XT	15.08.2023	200
Петров А.П.	Samsung SP2504C	15.08.2023	600

Сумма продажм : запрос на выборку

Запись: 2 из 2

Тип материнской платы	Наличие на складе	Количество
Gigabyte GA-K8VT800+ (VIA K8T800)	<input checked="" type="checkbox"/>	30
*		0

Наличие на складе требуемой материнской платы : запрос на выб...

Запись: 2 из 4

Microsoft Access

Файл Правка Вид Вставка Сервис Окно Справка

Завод : таблица

Имя поля	Тип данных	Описание
И_ЗАВ	Текстовый	Название завода
Т_Ф_Д	Текстовый	Телефон директора завода
А_ЗАВ	Текстовый	Адрес завода

Свойства поля

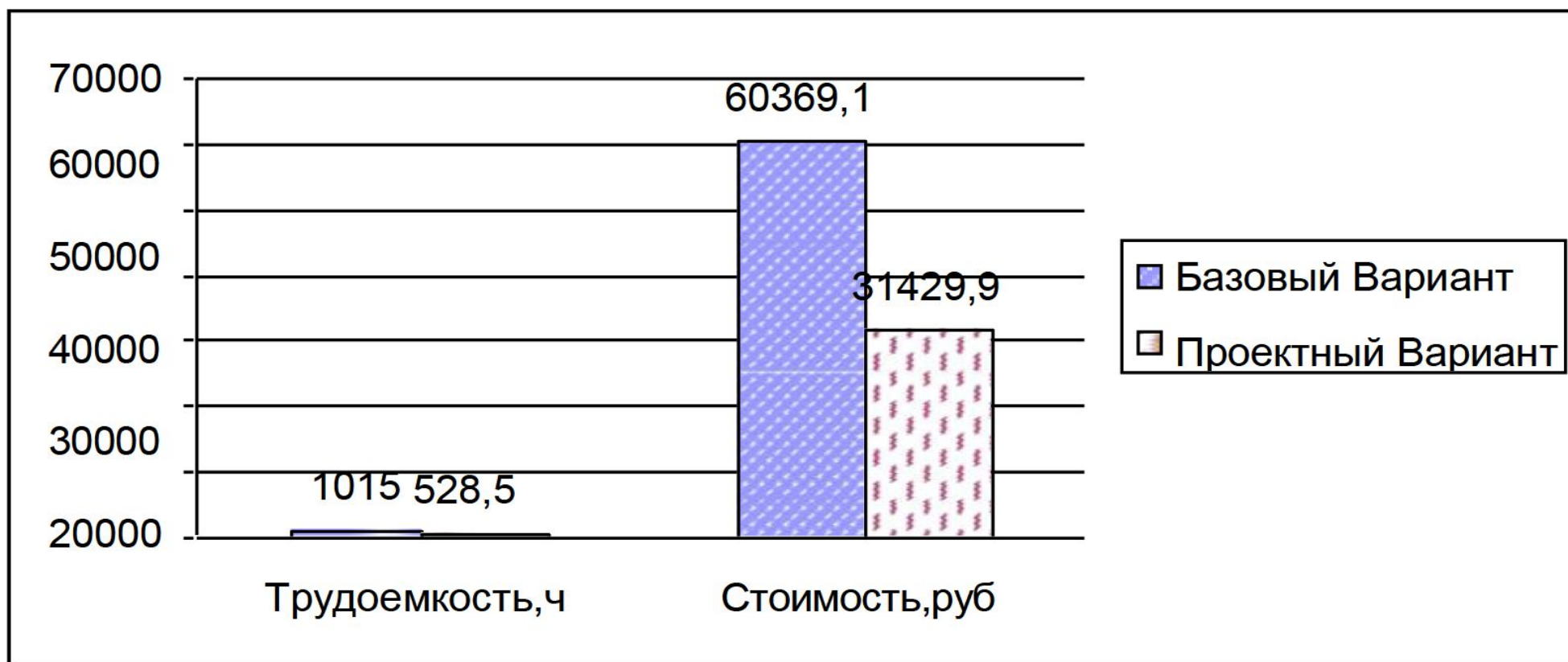
Общие	Подстановка
Размер поля	50
Формат поля	
Маска ввода	
Подпись	
Значение по умолчанию	
Условие на значение	
Сообщение об ошибке	
Обязательное поле	Нет
Пустые строки	Нет
Индексированное поле	Да (Совпадения не допускаются)
Сжатие Юникод	Да

Необязательный параметр. Выводится в строку состояния при выборе поля в форме. Для справки по описанию поля нажмите клавишу F1.

Конструктор. F6 = переключение окон, F1 = справка.



Показатели эффективности от внедрения проекта автоматизации



Спасибо
за
внимание!

БОЛЬШЕ ЧЕМ
ОБРАЗОВАНИЕ

1988