

# Cave и cave kids

презентация о товаре

# Контакты

Сайт [the-cave.ru](https://the-cave.ru)

Телефон колл-центра **8 800 775-41-28**

Инстаграм:

- взрослый [@the\\_cave\\_kombinezony](https://www.instagram.com/the_cave_kombinezony)
- детский [@cave\\_kids.ru](https://www.instagram.com/cave_kids.ru)

Facebook:

- взрослый [@the.cave.kombinezony](https://www.facebook.com/the.cave.kombinezony)
- детский [@Cave-Kids-107698831028301](https://www.facebook.com/Cave-Kids-107698831028301)

ВКонтакте [@the\\_cave\\_kombinezony](https://vk.com/the_cave_kombinezony)

Телеграм канал [Одежда Cave](https://t.me/odezhda_cave)

Телеграм [чат с менеджером](https://t.me/chat_cave)

офис и склад в Москве

# Адреса фирменных магазинов

Москва

- **ТЦ Фестиваль:**

м. Озерная, Мичуринский проспект или Юго-Западная, Мичуринский пр-к, Олимпийская деревня, д. 3, корп. 1, ТЦ Фестиваль, этаж 2, павильон В29, рядом с кафе "Шоколадница"

Часы работы с 10-00 до 22-00

Телефон 8 (929) 985-83-96

- **ТЦ Калейдоскоп:**

м. Сходненская, ул. Сходненская д.56, ТЦ Калейдоскоп, 2 этаж, павильон 229

Часы работы с 10-00 до 22-00

Телефон 8 (929) 989-58-46

- **ТЦ Baby Store:**

Старопетровский пр-д 1, стр. 2, ТЦ Baby Store, 2-й этаж

Часы работы: ежедневно с 11-00 до 21-00

Телефон: 8 (977) 966-55-15

# Марка, где производится, ассортимент

Марка - российская

Разработка дизайна - Москва

Производство - Россия (фабрики в Москве, Подмосковье, СПб, Орел и другие города РФ).

Производство в России позволяет контролировать качество на всех этапах: “от закупки ткани до упаковки”

Ассортимент: женская, детская, мужская одежда околоспортивного и городского стиля.

Удобная и комфортная одежда для активной жизни.

**Ядро ассортимента: комбинезоны для всей семьи**

Дополнительный ассортимент:

- женские товары: платья, толстовки, брюки, футболки, жилеты
- мужские товары: толстовки, брюки, футболки, жилеты
- детские товары: толстовки, брюки, дождевики, футболки
- аксессуары: сумки, подарочная коробка



# Мы производим одежду для активной жизни

Мы производим одежду для активной жизни, которая экономит время для важного в нашей жизни: семьи, друзей, хобби, работы.

Комбинезоны экономят время за счет того, что одновременно и верх, и низ. Нужно только добавить ботинки/верхнюю одежду по сезону и заниматься любимыми делами.

## Чем удобен комбинезон?

Комбинезон - это удобная одежда на каждый день для тех, кто ценит свое время и деньги.

Комбинезон = готовый образ! Не нужно подбирать верх к низу, не нужны аксессуары. Одна вещь, и готов. Экономия места в шкафу

Быстро! Одевается и снимается за считанные секунды.

Тепло! Большинство моделей с теплым начесом и капюшоном. Благодаря сшитым вместе верху и низу, не оголится спина при активных движениях, не продует.

Стильно и привлекает внимание! Для тех, кто не боится выделиться.

# Куда носят комбинезоны?

- На прогулки - с детьми, с собакой.
- В путешествия, долгую поездку (самолет, автомобиль, поезд)
- На пикник, загород, на дачу
- На работу (если нет дресс кода или работа разъездная, например фотограф)
- Носят дома

# Из какой ткани шьется одежда Cave

Для пошива почти всех комбинезонов и другой одежды (кроме футболок - они из кулирной глади) мы используем трикотаж (он же **футер**).

Класс трикотажа - **пенье** (это считается самой качественной разновидностью)

Трикотаж с высоким содержанием хлопка (от 70%).

**Основные виды трикотажа :**

- трехнитка с начесом (теплые модели с начесом - например Urban)
- двунитка с начесом ([Ready](#) - тонкий слой начеса)
- трехнитка с петлей ([Платье Kindia](#) - плотная ткань, демисезон)
- двунитка с петлей (модели без начеса, например RockStar - внутри не начес, а петля)
- софтшелл ( 3 в 1 - [Stormy](#))
- велсофт (Teddy)
- флис (флисовые Country)
- пике (Derby, Simple)
- трикотаж с петлей вискозный (Office, Summer Light)
- саржа (Army)
- штапель (платье Alma)
- курточный материал - плащевка (дождевики и Larry)
- кулирной глади (футболки)

Содержание в трикотаже полиэстера или лайкры (например Urban 70% хлопок, 30% полиэстер) необходимо, чтобы ткань хорошо держала форму, была износостойкая и эластичная, меньше мялась.

Во всех капюшонах есть подкладка из кулирной глади чтобы не электризовались волосы и, если это модель с начесом, на волосах не оставался начес.

# Процедура начеса полотна- почему начес лезет?

Процедура начеса полотна — заключительная в производственном процессе.

Полотно пропускают через специальное оборудование с валами, на которых расположены специальные острые щетины, которые, расчесывая мелкие волокна футера, превращают их в мягкий, пушистый начес.

Нередко именно полотно с начесом может оставлять на нательной одежде (футболки, майки) ворсинки и даже незначительно «сбрасывать» мелкие волокна, отделенные во время чесания полотна. Это происходит по причине того, что часть волокон разделяются, обрываются во время процесса начесывания, образуя ворс. Это, безусловно, один из минусов данного полотна, но на фоне плюсов (гигроскопичность, прочность, легкость в стирке и сушке, неприхотливость) он незначителен.

После первой, максимум второй, стирки полотно «сбросит» с себя лишние короткие волокна и приобретет постоянный вид.

Изделия из футера с начесом оставляют первоначальный вид на многие года при правильном уходе. Готовые изделия из футера с начесом обязательно подлежат стирке после покупки. Стирать футер с начесом (особенно в первый раз)

рекомендовано при температуре не выше 30 градусов в стиральной машине, вывернув изделие на лицевую сторону, застегнув все молнии и пуговицы, чтобы полотно не цеплялось за элементы декора, и не произошло деформации начеса с изнаночной стороны.

# Как ухаживать за одеждой Cave

## Одежда Cave с начесом:

- Предварительная стирка изделий с начесом обязательна. Это делается для удаления лишнего начеса на внутренней стороне. Для стирки не выворачивайте изделие на изнанку, застегните все молнии;
- Изделия из футера следует стирать при температуре не выше 30 градусов, режим отжима 600-800 оборотов;
- Стирать отдельно от других вещей;
- Нельзя кипятить;
- Предпочтительно использовать вместо порошка гели для деликатной стирки без содержания отбеливающих веществ;
- Не рекомендуется сушить изделия из футера на солнце;
- Изделия с начесом можно вешать только после того, как с них стекла вода (слегка подсушенными);
- Изделия из футера с начесом большой плотности можно гладить только в режиме «хлопок», а тонкие – в деликатном режиме;
- Хранить изделия с начесом рекомендуется в сложенном виде, не на вешалках, так как долгое хранение на вешалке может привести к деформации изделия;

Для футера с начесом допустимо образование на внутренней стороне так называемых "катышков". Не волнуйтесь, это не брак. Первое время в процессе носки лишний начес может скатываться. После нескольких стирок в соответствии с рекомендациями проблема устраняется.

Темные изделия с начесом не рекомендуем надевать до устранения лишнего начеса на светлые вещи (а светлые - на темные).

# Как ухаживать за одеждой Cave

Одежда Cave без начеса:

- Предварительная стирка изделий обязательна.
- Изделия следует стирать при температуре не выше 30 градусов, режим отжима 600-800 оборотов;
- Нельзя кипятить;
- Предпочтительно использовать вместо порошка гели для деликатной стирки без содержания отбеливающих веществ;
- Не рекомендуется сушить изделия на солнце;
- Изделия из большой плотности можно гладить только в режиме «хлопок», а тонкие – в деликатном режиме;
- Хранить изделия рекомендуется в сложенном виде, не на вешалках, так как долгое хранение на вешалке может привести к деформации изделия;

При соблюдении несложных правил ухода одежда Cave будет радовать Вас долгие годы.

Спасибо за то, что выбрали нас!

# На какую температуру рассчитаны комбинезоны

**Комбинезоны с начесом** комфортны в носке при температуре от 15 до 18 градусов тепла как самостоятельная одежда.

При температуре ниже 15 градусов рекомендуется носить с верхней одеждой (жилет, куртка и тп).

При температуре ниже 5 градусов советуем поддевать термобелье.

**Комбинезоны без начеса** комфортно носить при температуре 18-23 градуса.

**Это только наши рекомендации, вопросы по температуре индивидуальны для каждого.**

# Название деталей



шильдик



шеврон



пуллер



принт



ярлык и  
размерник



составник



навесная бирка



рукава до  
середины кисти с  
прорезью под  
большой палец



# Название деталей



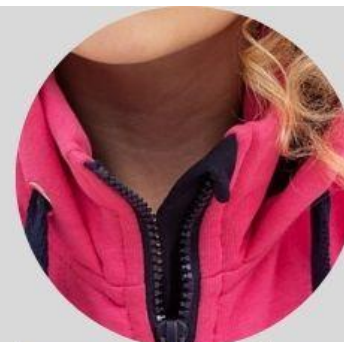
**рибана**



**резинка**



**молния для туалета**



**защитный  
тканевый клапан**



**карман на молнии**



**прорезной карман**



**накладной карман**



**карман с  
клапаном**

# Возможные причины брака

**Молния** - вылетают зубчики. Обмен или возмещение за ремонт.

**Швы** - на старых партиях могут расходиться швы у основания молнии или между ног, сейчас швы усиливаем. Обмен или возмещение за ремонт.

**Пятна** - масляные (плохо почистили швейную машинку), белые (меловка при разметке). Предлагаем постирать, в 98% случаев пятно уходит, если нет обмен.

# Для подбора фэмили-лука

Модель	к1 (малыши)	к2 (школьники)	к3 (подростки)	Мужчины	Женщины	Толщина материала	Начес	Молния сзади	Капюшон	Короткие рукава	Состав
Basic 2.0				да	да	тонкий			да		95% хлопок, 5% лайкра
Basic Soft	да	да				толстый	есть		да		70% хлопок, 30% полиэстер
Casual					да	тонкий					100% хлопок
Cosmos		да	да	да	да	толстый	есть	есть	да/отстегивается		70% хлопок, 30% полиэстер
Country	да	да		да	да	толстый	есть				70% хлопок, 30% полиэстер
Country Fleece	да	да		да	да	толстый					100% флис
Country Light				да	да	тонкий					95% хлопок, 5% лайкра
Cubic	да	да	да			тонкий			да		95% хлопок, 5% лайкра
Dandy	да					толстый	есть				70% хлопок, 30% полиэстер
Dandy		да				толстый	есть				70% хлопок, 30% полиэстер
Derby				да	да	толстый			да	да	100% хлопок
Festival				да	да	средний		есть	да		70% хлопок, 30% полиэстер
Fresh	да	да	да	да	да	толстый	есть	есть	да		70% хлопок, 30% полиэстер
Lanny	да	да				средний	есть/тонкий		да		100% хлопок
OverSize				да	да	толстый	есть		да		70% хлопок, 30% полиэстер
Pilot				да	да	тонкий					95% хлопок, 5% лайкра
Rainy	да					тонкий			да		100% полиэстер
Ready	да	да				средний	есть/тонкий		да		100% хлопок
Ready Soft	да					средний	есть/велюровый		да		70% хлопок, 30% полиэстер
Rockstar					да	средний			да		95% хлопок, 5% лайкра
Sandy	да					тонкий			да	да	100% хлопок
Siberian			да	да	да	толстый	есть		да		70% хлопок, 30% полиэстер
SpaceSuit 2.0					да	толстый	есть		да		70% хлопок, 30% полиэстер
Sputnik				да	да	средний		есть	да		95% хлопок, 5% лайкра
Teddy				да	да	толстый			да		100% велсофт
Travel	да	да			да	толстый	есть	есть	да		70% хлопок, 30% полиэстер
Travel Pro					да	толстый	есть	есть	да		70% хлопок, 30% полиэстер
Urban		да	да	да	да	толстый	есть		да		70% хлопок, 30% полиэстер
Urban Fit				да		средний			да		70% хлопок, 30% полиэстер
Young and Wild	да	да				толстый	есть	есть	да		70% хлопок, 30% полиэстер

# Размеры женские

**Вся продукция имеют стандартную ростовку 165-175 см**, кроме комбинезона Urban (это не значит, что не подойдет другим, нужно мерить, но стандарты такие).

**Комбинезон Urban есть в двух ростовках (сейчас единственная модель на маленький рост):**

- 170 (165-175 см)
- 158 (154-164 см)

**Большинство моделей шьются в размерах:**

XS (42) S (44) M (46) L (48) XL (50) XXL (52)

**Комбинезон OverSize идет свободного кроя, размеры подбираем с расчетом этого**

XS (42-44) S (44-46) M (46-48) L (48-50) XL (50-52) XXL (52-54)

# Лайфхаки женские комбинезоны

Если девушка находится на крайней точке роста, например 174-175 см рекомендуем размер следующий после реального. За счет больших объемов комбинезон должен подойти на максимальный рост и не будет нигде давить.

Если девушка очень высокая (от 175 см) можно предложить примерить мужской комбинезон

Если девушка маленького роста (до 164) предлагаем модель Urban с ростовкой 158 или подростковый (если девушка очень худенькая)

Когда меряют комбинезон обязательно предложите поднять руки, присесть чтобы клиент убедился, что шов не врезается в промежность. Запас ткани между ног “мотня” нужна именно для комфортного движения, когда клиент поднимает руки или садится. Не всем это нравится, нужно объяснять для чего и почему так.

## Как сходить в туалет если нет молнии сзади?

Нужно расстегнуть комбинезон, снять верх, перекинуть его вперед между ног и положить на колено. Так комбинезон не надо придерживать и он не упадет.

## Как снять мерки?

Для определения размера нужно сделать измерения при помощи сантиметровой ленты. Для правильного выбора размера одежды необходимо знать параметры: обхват груди, обхват талии, обхват бедер.

---

\*Обхват груди: сантиметровая лента располагается строго горизонтально, спереди по наиболее выступающим точкам груди. Измерения производятся поверх нижнего белья.

---

\*Обхват талии: сантиметровую ленту располагают горизонтально на линии талии в самой узкой части.

---

\*Обхват бедер: сантиметровая лента проходит горизонтально по самой широкой части бедер на уровне выступающих точек ягодиц.

---

\*Если рост близок к максимальному в размерной сетке, рекомендуем примерить размер комбинезона на один больше вашего.

---

# Таблица размеров женской одежды (указаны объемы человека)

## Таблица размеров

Размер INT	XS	S	M	L	XL	XXL
Размер Россия	42	44	46	48	50	52
Рост 1, см	165-175	165-175	165-175	165-175	165-175	165-175
Рост 2, см	154-164	154-164	154-164	154-164	154-164	154-164
Обхват груди, см	82-86	86-90	90-94	94-98	98-102	102-106
Обхват талии, см	60-64	64-68	68-72	72-76	76-80	80-84
Обхват бедер, см	90-94	94-98	98-102	102-106	106-110	110-114

# Модели женских комбинезонов



# URBAN

## Хит продаж, первая модель комбинезона Cave

Особенности модели:

- с начесом
- приталенный крой
- косая молния расстегивается в двух направлениях
- капюшон с захлестом, закрывающий горло
- карманы на бедрах на молниях
- накладной карман на молнии на рукаве
- низ рукавов и брюк из рибаны
- фирменный шеврон на груди в виде горы

Два варианта роста:

- на рост 165-175 (стандартный)
- на рост 154-164

Состав:

- 70% хлопок
- 30% полиэстер



## Хит продаж. Отлично для путешествий

### Особенности модели:

- с начесом
- молния расстегивается в двух направлениях
- высокий воротник
- глубокий капюшон со шнурком
- резинка сзади на талии подчеркивает силуэт
- молния сзади для туалета
- накладные карманы на животе
- низ рукавов и брюк из рибаны
- фирменный шеврон на бедре

### Состав:

- 70% хлопок
- 30% полиэстер



# SPUTNIK

## Fashion

### Особенности модели:

- без начеса
- молния расстегивается в двух направлениях
- капюшон с шнурком
- карманы на животе
- накладной карман на груди
- накладные карманы с клапанами на штанинах
- молния сзади для туалета
- большой принт с ракетой на спине
- 7 нашивок с космической тематикой
- низ рукавов и брюк из рибаны

### Состав:

- 70% хлопок
- 30% полиэстер



# TRAVEL

## Отлично для путешествий

### Особенности модели:

- с начесом
- главная молния бесконечная обрамляет даже капюшон
- молния расстегивается в двух направлениях
- капюшон
- карманы по бокам на молнии
- накладной карман на молнии на рукаве
- молния сзади для туалета
- большой принт на спине
- рибаны на рукавах
- резинки по нижнему краю штанин
- фирменная вышивка на груди

### Состав:

- 70% хлопок
- 30% полиэстер



# COUNTRY

## Без капюшона под куртку

### Особенности модели:

- с начесом
- без капюшона
- высокий воротник
- молния расстегивается в двух направлениях
- резинка сзади на талии подчеркивает силуэт
- карманы по бокам
- низ рукавов и брюк из рибаны
- фирменный шеврон на груди

### Состав:

- 70% хлопок
- 30% полиэстер



Единственный теплый комбинезон без капюшона. Можно носить как поддеву под горнолыжную одежду.

# OVERSIZE

## Модель свободного кроя

### Особенности модели:

- с начесом
- модель свободного кроя
- заниженная линия плеч
- молния расстегивается в двух направлениях
- капюшон со шнурком
- шнурок на талии (можно регулировать силуэт)
- карманы по бокам
- резинки по нижнему краю рукавов и штанин
- фирменный шеврон на груди или вышивка

### Состав:

- 70% хлопок
- 30% полиэстер

Максимальный размер идет на 52-54(XXL)



## Хит продаж. Классика

Особенности модели:

- с начесом
- классическая модель прямого кроя
- цельнокроеная спинка
- молния расстегивается в двух направлениях
- карманы на животе на молнии
- карман сзади
- капюшон со шнурком
- рибаны на рукавах
- резинки по нижнему краю штанин
- фирменный шеврон на бедре

Состав:

- 70% хлопок
- 30% полиэстер





# BASIC 2.0

выводим из ассортимента

## Базовая модель

Особенности модели:

- без начеса
- классическая модель прямого кроя
- молния расстегивается в двух направлениях
- капюшон
- накладные карманы на животе
- карман на молнии на груди
- рибаны на рукавах
- резинки по нижнему краю штанин
- фирменный шеврон на бедре

Состав:

- 95% хлопок
- 5% лайкра





# Country Light

выводим из ассортимента

## Базовая модель

Особенности модели:

- без начеса
- без капюшона
- прилегающий воротник как у бомбера
- молния расстегивается в двух направлениях
- резинка сзади на талии подчеркивает силуэт
- два кармана на бедрах без молнии
- низ рукавов и брюк из рибаны
- фирменный шеврон на груди

Состав:

- 95% хлопок
- 5% лайкра



## Fashion

### Особенности модели:

- без начеса
- косая молния от талии до воротника
- капюшон с высоким горлом
- шнурок на талии (можно регулировать силуэт)
- карманы по бокам на молнии
- карманы спереди на молнии
- удлиненные рибаны на рукавах с молнией
- удлиненные рибаны на штанинах
- шевроны в виде звезд на груди

### Состав

- 95% хлопок
- 5% лайкра

В расцветке Диджитал принт имеет пупырчатую прорезиненную



структуру. За счет удлиненных рибан можно предлагать на маленький рост, их можно подвернуть.

# Country Fleece

Выводим из ассортимента

## Флис

### Особенности модели:

- 100% флис (мягкий и пушистый материал с коротким ворсом 100% полиэстера, дышит, сохраняет тепло, быстро сохнет)
- без капюшона
- высокий воротник
- молния расстегивается в двух направлениях
- резинка сзади на талии подчеркивает силуэт
- карманы по бокам
- низ рукавов и брюк из рибаны
- фирменный шеврон на груди

### Состав:

- 100% флис (100% полиэстер)



Единственный флисовый комбинезон без капюшона. Можно носить как поддеву под горнолыжную одежду.

## Fashion

### Особенности модели:

- без начеса
- без капюшона
- прилегающий воротник как у бомбера
- молния до талии
- шнурок на талии (можно регулировать силуэт)
- карманы по бокам
- накладной карман с клапанами на груди
- накладные карманы с клапанами на штанинах
- накладной карман сзади
- большой принт на спине
- рибаны на рукавах
- резинки по нижнему краю штанин
- шеврон на груди

### Состав:

- 95% хлопок
- 5% лайкра



## Отлично для путешествий

Особенности модели:

- с начесом
- молния расстегивается в двух направлениях
- объемный отстегивающийся капюшон с шнурком
- высокий воротник
- карманы по бокам на молнии
- карман на молнии на рукаве
- контрастные вставки на локтях и капюшон
- светоотражающие полосы на молниях и локтях
- молния сзади для туалета
- большой принт на спине
- низ рукавов и брюк из рибаны
- светоотражающий шеврон на груди

Состав:

- 70% хлопок
- 30% полиэстер

Единственная модель с отстегивающимся капюшоном.



## Пушистый

### Особенности модели

- из велсофта (мягкий и пушистый материал с длинным ворсом из 100% полиэстера, дышит, сохраняет тепло, гипоаллергенный)
- молния расстегивается в двух направлениях
- большой капюшон с шнурком
- накладные карманы на животе
- низ рукавов и брюк из рибаны
- шильдик с логотипом в шве

### Состав:

- 100% велсофт (100% полиэстер)



# Casual

выводим из ассортимента

## Fashion

Особенности модели:

- 100% хлопок
- без начеса
- без капюшона
- отложной воротник
- накладные карманы на груди
- два кармана по бокам на бедрах
- резинка с фиксаторами на талии
- резинки по нижнему краю рукавов и штанин
- фирменный шильдик на кармане

Состав:

- 100% хлопок





## Fashion

### Особенности модели:

- 100% хлопок
- без начеса
- без капюшона
- отложной воротник
- короткие рукава с отворотами
- отрезная линия по талии
- можно носить с поясом (идет в комплекте)
- молния расстегивается в двух направлениях
- два кармана по бокам на бедрах
- брюки слегка зауженные к низу
- фирменный шеврон на груди

### Состав:

- 100% хлопок





# Armor

## Fashion

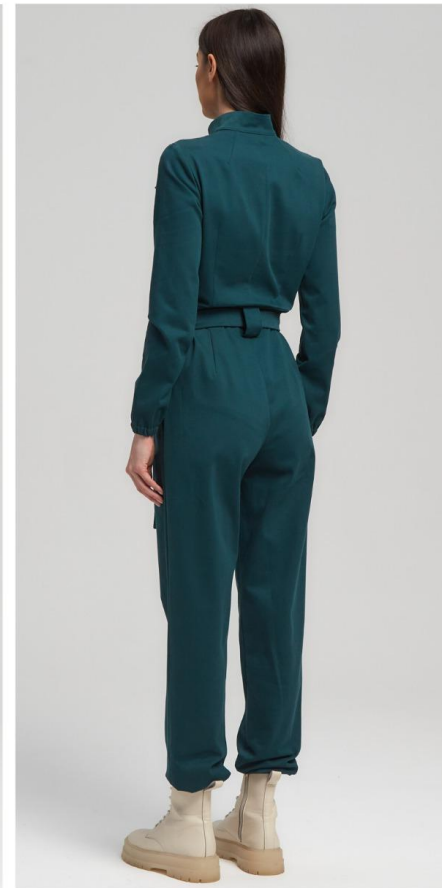
Особенности модели:

- без начеса
- без капюшона
- высокий воротник
- отрезная линия по талии
- можно носить с поясом (идет в комплекте)
- два кармана по бокам на бедрах
- основная молния закрыта планкой
- на груди фальш-карманы (их там нет!)
- резинки по нижнему краю рукавов и штанин

Состав:

- 98% хлопок
- 2% эластан

Новинка!



# Travel Pro

## Отлично для путешествий

Особенности модели:

- с начесом
- молния расстегивается в двух направлениях
- Капюшон с высоким воротом и шнурком
- накладные карманы на животе
- Контрастные накладные карманы на штанинах и рукаве
- Карман на молнии на груди
- Скрытые молнии для проветривания на штанинах и под мышками
- молния сзади для туалета
- низ рукавов и брюк из рибаны
- Фирменный шильдик на кармане

Состав:

- 70% хлопок
- 30% полиэстер

Обновленная модель

# Staff

## Fashion

Особенности модели:

- без начеса
- без капюшона
- Скрытая молния на спине
- Прямые штанины (при желании можно подвернуть)
- Свободный крой
- короткие рукава (при желании можно подвернуть)
- отрезная линия по талии
- два кармана по бокам на бедрах
- Накладной карман на животе и груди
- Накладной карман груди
- Накладной карман сзади

Состав:

- 98% хлопок
- 2% эластан

Новинка!



# Модели женских платьев

# Платье Summer с капюшоном

topseller

## Спортивный стиль

Особенности модели:

- без начеса
- свободный крой
- капюшон с высоким воротом со шнурком
- длина миди
- короткие рукава
- карманы по бокам
- разрез сбоку
- шильдик с логотипом в шве

Состав:

- 95% хлопок
- 5% лайкра

Хит продаж летом!

Модель платья с размерной сеткой XS - 3XL



# Платье Celine с напуском и разрезом

выводим из ассортимента

## Fashion

Особенности модели:

- без начеса
- длина миди
- ассиметричная юбка с разрезом спереди
- на талии напуск
- пояс в комплекте
- без капюшона
- удобная горловина
- карманы по бокам
- рибаны на рукавах
- шильдик с логотипом в шве

Состав:

- 95% хлопок
- 5% лайкра



# Платье Kindia длинное с капюшоном

ВЫВОДИМ ИЗ АССОРТИМЕНТА

## Спортивный стиль

Особенности модели:

- без начеса
- свободный крой
- капюшон с шнурком
- длина миди
- рукава до середины кисти с прорезью под большой палец
- карман-кенгуру
- разрез сбоку
- шеврон на кармане

Состав:

- 70% хлопок
- 30% полиэстер



# Платье Antera длинное с начесом

topseller

Хит продаж. Fashion

Особенности модели:

- с начесом
- высокий воротник
- длина миди
- рукава до середины кисти с прорезью под большой палец
- карманы по бокам
- разрез сбоку
- шильдик с логотипом в шве

Состав:

- 70% хлопок
- 30% полиэстер





# Платье-худи Siena с начесом

## Спортивный стиль

### Особенности модели:

- с начесом
- длина миди
- свободный крой
- капюшон с захлестом
- вместительный карман-кенгуру
- края рукавов и низ платья из рибаны
- шеврон на кармане

### Состав:

- 70% хлопок
- 30% полиэстер



# Платье Sun с широкой юбкой

## Fashion

Особенности модели:

- без начеса
- длина макси
- свободный крой
- заниженная линия талии
- широкая юбка со сборкой
- рукава до локтей
- без капюшона
- удобная горловина
- карманы в швах по бокам на бедрах
- шильдик с логотипом в шве

Состав:

- 90% хлопок
- 10% лайкра



# Платье Simple из хлопка

Выводим из ассортимента

## Спортивный стиль

Особенности модели:

- 100% хлопок
- без начеса
- свободный крой
- без капюшона
- длина миди
- короткие рукава
- карманы в швах по бокам на бедрах
- разрез сбоку
- шильдик с логотипом в шве

Состав:

- 100% хлопок



# Платье-колокол Sirrena с начесом

выводим из ассортимента

## Fashion

### Особенности модели:

- с начесом
- длина миди
- свободный крой в форме колокола
- без капюшона
- удобная горловина
- карманы по бокам
- асимметричная линия внизу платья
- шильдик с логотипом в шве

### Состав:

- 70% хлопок
- 30% полиэстер



# Платье Aurora легкое **выводим из ассортимента**

## Fashion

Особенности модели:

- без начеса
- длина миди
- без капюшона
- удобная V-образная горловина
- цельнокроеные короткие рукава
- разрезы по бокам
- кулиска по талии
- карманы по бокам
- шильдик с логотипом в шве

Состав:

- 73% вискоза
- 27% полиэстер

Самая тонкая модель платья!



# Платье Summer Light с капюшоном

Выводим из ассортимента

## Спортивный стиль

### Особенности модели:

- без начеса
- свободный крой
- капюшон с высоким воротом
- длина миди
- короткие рукава
- карманы по бокам
- разрез сбоку
- шильдик с логотипом в шве

### Состав:

- 95% хлопок
- 5% лайкра

Облегченная модель Summer



# Платье Office с воротником и кулиской

Выводим из ассортимента

## Fashion

### Особенности модели:

- без начеса
- длина миди
- без капюшона
- отложной воротник
- удобная V-образная горловина
- рукава до локтей
- кулиска по талии
- карманы по бокам
- шильдик с логотипом в шве

### Состав:

- 95% вискоза
- 5% лайкра



# Платье-худи Oversize с начесом

## Спортивный стиль

### Особенности модели:

- с начесом
- длина макси
- свободный прямой крой
- капюшон с захлестом
- вместительный карман-кенгуру
- края рукавов и низ платья из рибаны
- шильдик с логотипом в шве кармана

### Состав:

- 70% хлопок
- 30% полиэстер

### Новинка!





# Платье Alma легкое

## Fashion

Особенности модели:

- без начеса
- без капюшона
- кулиска по талии
- длина макси
- короткие спущенные рукава
- Широкая горловина
- Карманы по бокам
- разрезы сбоку

Состав:

- 100% вискоза

Новинка!

Модель платья с размерной сеткой XS - 3XL



# Платье-футболка Long

## Спортивный стиль

Особенности модели:

- без начеса
- без капюшона
- длина миди
- свободный крой
- короткие рукава
- Широкая горловина
- Разрез сбоку

разрезы сбоку Состав:

- 90% хлопок
- 10% лайкра

Новинка!



# Платье-рубашка Sahara

## Fashion

Особенности модели:

- без начеса

Состав:

Новинка!

# Платье Ника с тесьмой

## Спортивный стиль

### Особенности модели:

- без начеса
- свободный крой
- без капюшона
- длина миди
- короткие рукава
- разрезы сбоку
- V-образный ворот
- Край ворота и рукавов обработан тесьмой
- шильдик с логотипом в шве

### Состав:

- 95% хлопок
- 5% лайкра

Новинка!



# Платье Simple 2.0

## Спортивный стиль

### Особенности модели:

- без начеса
- свободный крой
- без капюшона
- длина миди
- короткие рукава
- карманы в швах по бокам на бедрах
- разрез сбоку
- шильдик с логотипом в шве

### Состав:

- 95% хлопок 5% лайкра

Обновленная модель



# Модели женских толстовок

# Urban

## Хит продаж. Базовая модель

### Особенности модели:

- с начесом
- приталенный крой
- асимметричный низ
- косая молния расстегивается в двух направлениях
- капюшон с захлестом, закрывающий горло
- карманы на бедрах на молниях
- рибаны на рукавах
- фирменный шеврон на груди в виде горы

### Состав:

- 70% хлопок
- 30% полиэстер



# Худи Comfort Soft

## Базовая модель с начесом

### Особенности модели:

- с начесом
- свободный крой
- глубокий капюшон с захлестом
- заниженная линия плеч
- большой карман-кенгуру
- рибаны на рукавах и по нижнему краю
- шильдик с логотипом в шве

### Состав:

- 70% хлопок
- 30% полиэстер

### Новинка!





# Худи Bars флисовое

## Флис

### Особенности модели:

- 100% флис (мягкий и пушистый материал с коротким ворсом из 100% полиэстера, дышит, сохраняет тепло, быстро сохнет)
- свободный крой
- капюшон с захлестом
- сквозной скрытый карман-кенгуру
- края рукавов на резинке
- шильдик с логотипом в шве

### Состав:

- 100% флис (100% полиэстер)

### Новинка!



# Водолазка

## Базовая модель

### Особенности модели:

- базовая вещь;
- длинные рукава;
- высокий ворот, можно подворачивать
- шильдик с логотипом в шве

### Состав:

- 95% вискоза
- 5% лайкра

### Новинка!



# Худи Comfort

выводим из ассортимента

## Базовая модель

### Особенности модели:

- без начеса
- свободный крой
- глубокий капюшон с захлестом
- заниженная линия плеч
- большой карман-кенгуру
- рибаны на рукавах и по нижнему краю
- шильдик с логотипом в шве

### Состав:

- 65% хлопок
- 30% полиэстер
- 5% лайкра



# СВИТШОТ Comfort

выводим из ассортимента

## Базовая модель

### Особенности модели:

- без начеса
- свободный крой
- удобная горловина
- заниженная линия плеч
- карманы по бокам в швах
- рибаны на рукавах и по нижнему краю
- шильдик с логотипом в шве

### Состав:

- 65% хлопок
- 30% полиэстер
- 5% лайкра



# Мантия Urban

выводим из ассортимента

## Fashion

Особенности модели:

- без начеса
- объемный капюшон с захлестом, закрывающий горло
- ассиметричный силуэт
- карманы на бедрах на молниях
- рибаны на рукавах
- шильдик с логотипом в шве

Состав:

- 70% хлопок
- 30% полиэстер



# Толстовка удлиненная **выводим из ассортимента**

## Fashion

Особенности модели:

- с велюровым начесом
- свободный и удлиненный крой
- капюшон с шнурком
- капюшон и рибана внизу контрастного цвета
- молния расстегивается в двух направлениях
- накладные карманы на животе
- рибаны на рукавах
- фирменный шеврон на бедре

Состав:

- 70% хлопок
- 30% полиэстер





# Худи Comfort 2.0

## Базовая модель

### Особенности модели:

- без начеса
- свободный крой
- глубокий капюшон с захлестом
- заниженная линия плеч
- большой карман-кенгуру
- рибаны на рукавах и по нижнему краю
- шильдик с логотипом в шве

### Состав:

- 70% хлопок
- 30% полиэстер

## Обновленная модель



# Свитшот Relax

## Спортивный стиль

### Особенности модели:

- без начеса
- свободный крой
- удобная горловина
- заниженная линия плеч
- Рукава 3/4
- Подвороты по нижнему краю рукавов
  
- шильдик с логотипом в шве

### Состав:

- 95% хлопок
- 5% лайкра

Новинка!





# Модели женских брюк

## Хит продаж. Базовая модель

Особенности модели:

- с начесом
- карманы по бокам
- накладной карман сзади
- пояс со шнурком внутри
- ассиметричные швы на штанинах
- рибаны на штанинах
- шильдик с логотипом в шве

Состав:

- 70% хлопок
- 30% полиэстер



# Брюки Comfort Soft

Базовая модель с начесом

Особенности модели:

- с начесом
- свободный крой
- глубокий капюшон с захлестом
- заниженная линия плеч
- большой карман-кенгуру
- рибаны на рукавах и по нижнему краю
- шильдик с логотипом в шве

Состав:

- 70% хлопок
- 30% полиэстер

Новинка!



# Брюки Bars флисовые

Базовая модель с начесом

Особенности модели:

- 100% флис (мягкий и пушистый материал с коротким ворсом 100% полиэстера, дышит, сохраняет тепло, быстро сохнет)
- свободный крой
- два кармана по бокам
- края брюк на резинке
- шильдик с логотипом в шве

Состав:

- 100% флис (100% полиэстер)

Новинка!



# Брюки Comfort

выводим из ассортимента

## Базовая модель

### Особенности модели:

- без начеса
- карманы по бокам
- пояс со шнурком внутри
- резинки по нижнему краю штанин
- шильдик с логотипом в шве

### Состав:

- 65% хлопок
- 30% полиэстер
- 5% лайкра



# Брюки Comfort 2.0

## Базовая модель

### Особенности модели:

- без начеса
- карманы по бокам
- пояс со шнурком внутри
- резинки по нижнему краю штанин
- шильдик с логотипом в шве

### Состав:

- 70% хлопок
- 30% полиэстер

## Обновленная модель



# Брюки Relax

## Базовая модель

### Особенности модели:

- без начеса
- материал 95% хлопка и 5% лайкры;
- средняя посадка
- шнурок в поясе;
- два кармана без молнии по бокам;
- свободный крой
- Низ брюк на резинке
- Сзади кокетка (шов)
- шильдик с логотипом Cave в шве;

### Состав:

- 95% хлопок
- 5% полиэстер



# Модели женских шорт



# Шорты Relax

## Спортивный стиль

### Особенности модели:

- без начеса
- свободный крой
- Высокая посадка
- Карманы по бокам
- Средняя длина
- Подвороты по нижнему краю шорт
  
- шильдик с логотипом в шве

### Состав:

- 95% хлопок
- 5% лайкра

Новинка!



# Модели женских футболок

# Basic

## Базовая модель

Особенности модели:

- однотонная базовая футболка
- свободный крой
- круглый вырез горловины
- короткие рукава
- шильдик с логотипом в шве

Состав:

- 90% хлопок
- 10% лайкра



# Лонгслив

## Базовая модель

Особенности модели:

- однотонный базовый лонгслив
- свободный крой
- круглый вырез горловины
- длинные рукава
- рибаны на рукавах
- шильдик с логотипом в шве

Состав:

- 90% хлопок
- 10% лайкра

Новинка!



## Спортивный стиль

Особенности модели:

- свободный крой
- короткие рукава
- круглый вырез горловины
- асимметричная вставка спереди
- шильдик с логотипом в шве

Состав:

- 90% хлопок
- 10% лайкра



# Модели женских жилетов

# Жилет удлиненный

выводим из ассортимента

## Спортивный стиль

Особенности модели:

- утепленный
- удлиненный крой
- прямой силуэт
- объемный капюшон с козырьком с высоким горлом
- молния расстегивается в двух направлениях
- ветрозащитная планка на кнопках поверх молнии
- карманы в швах по бокам
- карманы на животе на молниях
- фирменный шеврон на груди

Состав:

- 100% полиэфир



# Модели женского термобелья

тестовая партия пока, основная  
поставка будет к осени



# Размеры мужские

**Вся продукция имеют стандартную ростовку 172-190 см** (это не значит, что не подойдет другим, нужно мерить, но стандарты такие). На рост 172 - подходит отлично, внизу штанин образуются небольшие складки.

**Большинство моделей шьются в размерах:**

S (46) M (48) L (50) XL (52) XXL (54) 3XL (56)

**Комбинезон OverSize идет свободного кроя, размеры подбираем с расчетом этого**

S (46-48) M (48-50) L (50-52) XL (52-54) XXL (54-56) 3XL (56-58)

# Лайфхаки мужские комбинезоны

Если мужчина находится на крайней точке роста, например 189-190 см рекомендуем размер следующий после реального. За счет больших объемов комбинезон должен подойти на максимальный рост и не будет нигде давить.

Если мужчина маленького роста (до 172 см) можно предложить женский комбинезон.

Когда меряют комбинезон обязательно предложите поднять руки, присесть чтобы клиент убедился, что шов не врезается в промежность. Запас ткани между ног “мотня” нужна именно для комфортного движения, когда клиент поднимает руки или садится. Не всем это нравится, нужно объяснять для чего и почему так.

## Как сходить в туалет если нет молнии сзади?

Нужно расстегнуть комбинезон, снять верх, перекинуть его вперед между ног и положить на колено. Так комбинезон не надо придерживать и он не упадет.

## Как снять мерки?

Для определения размера нужно сделать измерения при помощи сантиметровой ленты. Для правильного выбора размера одежды необходимо знать параметры: обхват груди, обхват талии, обхват бедер.

---

\*Обхват груди: сантиметровая лента располагается строго горизонтально, спереди по наиболее выступающим точкам груди.

---

\*Обхват талии: сантиметровую ленту располагают горизонтально на линии талии, эта линия находится на 1,5-2,5 см выше пупка.

---

\*Обхват бедер: сантиметровая лента проходит горизонтально по самой широкой части бедер на уровне выступающих точек ягодиц.

---

\*Если рост близок к максимальному в размерной сетке, рекомендуем примерить размер комбинезона на один больше вашего.

---

# Таблица размеров мужской одежды (указаны объемы человека)

## Таблица размеров

Размер INT	S	M	L	XL	XXL	3XL
Размер Россия	46	48	50	52	54	56
Рост 1, см	172-190	172-190	172-190	172-190	172-190	172-190
Обхват груди, см	90-94	94-98	98-102	102-106	106-110	110-114
Обхват талии, см	73-79	79-85	85-91	91-97	97-103	103-109
Обхват бедер, см	94-98	98-102	102-106	106-110	110-114	114-118

# Модели мужских комбинезонов

## Хит продаж, первая модель комбинезона Cave

Особенности модели:

- с начесом
- приталенный крой
- косая молния расстегивается в двух направлениях
- капюшон с захлестом, закрывающий горло
- карманы на бедрах на молниях
- накладной карман на молнии на рукаве
- низ рукавов и брюк из рибаны
- фирменный шеврон на груди в виде горы

Два варианта роста:

- на рост 172-190 (стандартный)
- на рост 165-175

Состав:

- 70% хлопок
- 30% полиэстер



## Хит продаж. Отлично для путешествий

### Особенности модели:

- с начесом
- молния расстегивается в двух направлениях
- высокий воротник
- глубокий капюшон со шнурком
- молния сзади для туалета
- накладные карманы на животе
- карман на молнии на груди
- низ рукавов и брюк из рибаны
- фирменный шеврон на бедре

### Состав:

- 70% хлопок
- 30% полиэстер



# SPUTNIK

## Fashion

### Особенности модели:

- без начеса
- молния расстегивается в двух направлениях
- капюшон с шнурком
- карманы на животе
- накладной карман на груди
- накладные карманы с клапанами на штанинах
- молния сзади для туалета
- большой принт с ракетой на спине
- 7 нашивок с космической тематикой
- низ рукавов и брюк из рибаны

### Состав:

- 70% хлопок
- 30% полиэстер





# COUNTRY

## Без капюшона под куртку

### Особенности модели:

- с начесом
- без капюшона
- высокий воротник
- молния расстегивается в двух направлениях
- карманы по бокам
- карман на молнии на груди
- низ рукавов и брюк из рибаны
- фирменный шеврон на груди

### Состав:

- 70% хлопок
- 30% полиэстер



Единственный теплый комбинезон без капюшона. Можно носить как поддеву под горнолыжную одежду.

# SIBERIAN

выводим из ассортимента

## Хит продаж. Классика

Особенности модели:

- с начесом
- классическая модель прямого кроя
- цельнокроеная спинка
- молния расстегивается в двух направлениях
- карманы на животе на молнии
- карман на молнии на груди
- карман сзади
- капюшон со шнурком
- рибаны на рукавах
- резинки по нижнему краю штанин
- фирменный шеврон на бедре

Состав:

- 70% хлопок
- 30% полиэстер



# Country Fleece

выводим из ассортимента

## Флис

### Особенности модели:

- 100% флис (мягкий и пушистый материал с коротким ворсом 100% полиэстера, дышит, сохраняет тепло, быстро сохнет)
- без капюшона
- высокий воротник
- молния расстегивается в двух направлениях
- карманы по бокам
- карман на молнии на груди
- низ рукавов и брюк из рибаны
- фирменный шеврон на груди

### Состав:

- 100% флис (100% полиэстер)



Единственный флисовый комбинезон без капюшона. Можно носить как поддеву под горнолыжную одежду.

# BASIC 2.0

выводим из ассортимента

## Базовая модель

### Особенности модели:

- без начеса
- классическая модель прямого кроя
- молния расстегивается в двух направлениях
- капюшон
- накладные карманы на животе
- карман на молнии на груди
- рибаны на рукавах
- резинки по нижнему краю штанин
- фирменный шеврон на бедре

### Состав:

- 95% хлопок
- 5% лайкра



# Country Light

Выводим из ассортимента

## Базовая модель

Особенности модели:

- без начеса
- без капюшона
- прилегающий воротник как у бомбера
- молния расстегивается в двух направлениях
- карман на молнии на груди
- два кармана на бедрах без молнии
- низ рукавов и брюк из рибаны
- фирменный шеврон на груди

Состав:

- 95% хлопок
- 5% лайкра



# TEDDY

выводим из ассортимента

## Пушистый

### Особенности модели

- из велсофта (мягкий и пушистый материал с длинным ворсом из 100% полиэстера, дышит, сохраняет тепло, гипоаллергенный)
- молния расстегивается в двух направлениях
- большой капюшон с шнурком
- накладные карманы на животе
- низ рукавов и брюк из рибаны
- шильдик с логотипом в шве

### Состав:

- 100% велсофт (100% полиэстер)



# Urban Fit

выводим из ассортимента

## Облегченный вариант Urban

Особенности модели:

- без начеса
- косая молния расстегивается в двух направлениях
- капюшон с захлестом, закрывающий горло
- карманы на бедрах на молниях
- карман на молнии на груди
- рибаны на рукавах
- резинки по нижнему краю штанин
- фирменный шеврон на плече в виде горы

Состав:

- 70% хлопок
- 30% полиэстер





# OVERSIZE

выводим из ассортимента

## Модель свободного кроя

Особенности модели:

- с начесом
- модель свободного кроя
- заниженная линия плеч
- капюшон со шнурком
- шнурок на талии (можно регулировать силуэт)
- карманы по бокам
- резинки по нижнему краю рукавов и штанин
- фирменный шеврон на груди или вышивка

Состав:

- 70% хлопок
- 30% полиэстер

Максимальный размер идет на 3XL (56-58)





## Fashion

### Особенности модели:

- без начеса
- без капюшона
- прилегающий воротник как у бомбера
- молния до талии
- шнурок на талии (можно регулировать силуэт)
- карманы по бокам
- накладной карман с клапанами на груди
- накладные карманы с клапанами на штанинах
- накладной карман сзади
- большой принт на спине
- рибаны на рукавах
- резинки по нижнему краю штанин
- шеврон на груди

### Состав:

- 95% хлопок
- 5% лайкра



## Отлично для путешествий

### Особенности модели:

- с начесом
- молния расстегивается в двух направлениях
- объемный отстегивающийся капюшон с шнурком
- высокий воротник
- карманы по бокам на молнии
- карман на молнии на рукаве
- контрастные вставки на локтях и капюшоне
- светоотражающие полосы на молниях и локтях
- молния сзади для туалета
- большой принт на спине
- низ рукавов и брюк из рибаны
- светоотражающий шеврон на груди

### Состав:

- 70% хлопок
- 30% полиэстер

Единственная модель с отстегивающимся капюшоном.



## Fashion

Особенности модели:

- 100% хлопок
- без начеса
- без капюшона
- отложной воротник
- короткие рукава с отворотами
- отрезная линия по талии
- можно носить с поясом (НЕ идет в комплекте)
- молния расстегивается в двух направлениях
- два кармана по бокам на бедрах
- карман на молнии на груди
- брюки слегка зауженные к низу
- фирменный шеврон на груди

Состав:

- 100% хлопок



# TRAVEL

## Отлично для путешествий

Особенности модели:

- с начесом
- главная молния бесконечная обрамляет даже капюшон
- молния расстегивается в двух направлениях
- капюшон
- карманы по бокам на молнии
- накладной карман на молнии на рукаве
- молния сзади для туалета
- большой принт на спине
- рибаны на рукавах
- резинки по нижнему краю штанин
- фирменная вышивка на груди

Состав:

- 70% хлопок
- 30% полиэстер

Новинка!

# Travel Pro

## Отлично для путешествий

Особенности модели:

- с начесом
- молния расстегивается в двух направлениях
- Капюшон с высоким воротом и шнурком
- накладные карманы на животе
- Контрастные накладные карманы на штанинах и рукаве
- Карман на молнии на груди
- Скрытые молнии для проветривания на штанинах и под мышками
- молния сзади для туалета
- низ рукавов и брюк из рибаны
- Фирменный шильдик на кармане

Состав:

- 70% хлопок
- 30% полиэстер

Обновленная модель

# Модели мужских толстовок

## Хит продаж. Базовая модель

Особенности модели:

- с начесом
- приталенный крой
- асимметричный низ
- косая молния расстегивается в двух направлениях
- капюшон с захлестом, закрывающий горло
- карманы на бедрах на молниях
- рибаны на рукавах
- фирменный шеврон на груди в виде горы

Состав:

- 70% хлопок
- 30% полиэстер



# Худи Comfort Soft

Базовая модель с начесом

Особенности модели:

- с начесом
- свободный крой
- глубокий капюшон с захлестом
- заниженная линия плеч
- большой карман-кенгуру
- рибаны на рукавах и по нижнему краю
- шильдик с логотипом в шве

Состав:

- 70% хлопок
- 30% полиэстер

Новинка!





# Худи Bars флисовое

## Флис

### Особенности модели:

- 100% флис (мягкий и пушистый материал с коротким ворсом 100% полиэстера, дышит, сохраняет тепло, быстро сохнет)
- свободный крой
- капюшон с захлестом
- сквозной скрытый карман-кенгуру
- края рукавов на резинке
- шильдик с логотипом в шве

### Состав:

- 100% флис (100% полиэстер)

### Новинка!



# Худи Comfort

выводим из ассортимента

## Базовая модель

### Особенности модели:

- без начеса
- свободный крой
- глубокий капюшон с захлестом
- заниженная линия плеч
- большой карман-кенгуру
- рибаны на рукавах и по нижнему краю
- шильдик с логотипом в шве

### Состав:

- 65% хлопок
- 30% полиэстер
- 5% лайкра



# СВИТШОТ Comfort

Выводим из ассортимента

## Базовая модель

### Особенности модели:

- без начеса
- свободный крой
- удобная горловина
- заниженная линия плеч
- карманы по бокам в швах
- рибаны на рукавах и по нижнему краю
- шильдик с логотипом в шве

### Состав:

- 65% хлопок
- 30% полиэстер
- 5% лайкра



# Мантия Urban

выводим из ассортимента

## Fashion

Особенности модели:

- без начеса
- объемный капюшон с захлестом, закрывающий горло
- ассиметричный силуэт
- карманы на бедрах на молниях
- рибаны на рукавах
- шильдик с логотипом в шве

Состав:

- 70% хлопок
- 30% полиэстер



# Толстовка удлиненная **выводим из ассортимента**

## Fashion

Особенности модели:

- с велюровым начесом
- свободный и удлиненный крой
- капюшон с шнурком
- капюшон и рибана внизу контрастного цвета
- молния расстегивается в двух направлениях
- накладные карманы на животе
- рибаны на рукавах
- фирменный шеврон на бедре

Состав:

- 70% хлопок
- 30% полиэстер



# Arctic

## Флис

### Особенности модели:

- внутренняя сторона из искусственного меха (в рукавах тоже)
- молния расстегивается в двух направлениях
- глубокий капюшон с шнурком
- высокий воротник, закрывающий горло
- карманы на бедрах на молниях
- карман на молнии на груди
- рибаны на рукавах
- рибана по нижнему краю толстовки
- шильдик с логотипом в шве

### Состав:

- 70% хлопок
- 30% полиэстер

### Новинка!





# Худи Comfort 2.0

## Базовая модель

### Особенности модели:

- без начеса
- свободный крой
- глубокий капюшон с захлестом
- заниженная линия плеч
- большой карман-кенгуру
- рибаны на рукавах и по нижнему краю
- шильдик с логотипом в шве

### Состав:

- 70% хлопок
- 30% полиэстер

## Обновленная модель



# Свитшот Relax

## Спортивный стиль

### Особенности модели:

- без начеса
- свободный крой
- удобная горловина
- заниженная линия плеч
- Рукава 3/4
- Подвороты по нижнему краю рукавов
  
- шильдик с логотипом в шве

### Состав:

- 95% хлопок
- 5% лайкра

Новинка!





# Модели мужских брюк

## Хит продаж. Базовая модель

Особенности модели:

- с начесом
- карманы по бокам
- накладной карман сзади
- пояс со шнурком внутри
- ассиметричные швы на штанинах
- рибаны на штанинах
- шильдик с логотипом в шве

Состав:

- 70% хлопок
- 30% полиэстер



# Брюки Comfort Soft

Базовая модель с начесом

Особенности модели:

- с начесом
- свободный крой
- глубокий капюшон с захлестом
- заниженная линия плеч
- большой карман-кенгуру
- рибаны на рукавах и по нижнему краю
- шильдик с логотипом в шве

Состав:

- 70% хлопок
- 30% полиэстер

Новинка!



# Брюки Bars флисовые

Базовая модель с начесом

Особенности модели:

- 100% флис (мягкий и пушистый материал с коротким ворсом 100% полиэстера, дышит, сохраняет тепло, быстро сохнет)
- свободный крой
- два кармана по бокам
- края брюк на резинке
- шильдик с логотипом в шве

Состав:

- 100% флис (100% полиэстер)

Новинка!



# Брюки Comfort

Выводим из ассортимента

## Базовая модель

### Особенности модели:

- без начеса
- карманы по бокам
- пояс со шнурком внутри
- резинки по нижнему краю штанин
- шильдик с логотипом в шве

### Состав:

- 65% хлопок
- 30% полиэстер
- 5% лайкра



# Брюки Comfort 2.0

## Базовая модель

### Особенности модели:

- без начеса
- карманы по бокам
- пояс со шнурком внутри
- резинки по нижнему краю штанин
- шильдик с логотипом в шве

### Состав:

- 70% хлопок
- 30% полиэстер

## Обновленная модель



# Брюки Relax

## Базовая модель

### Особенности модели:

- без начеса
- материал 95% хлопка и 5% лайкры;
- средняя посадка
- шнурок в поясе;
- два кармана без молнии по бокам;
- свободный крой
- Штанины брюк прямые
- Сзади кокетка (шов)
- шильдик с логотипом Cave в шве;

### Состав:

- 95% хлопок
- 5% полиэстер



# Модели мужских шорт



# Шорты Relax

## Спортивный стиль

### Особенности модели:

- без начеса
  - свободный крой
  - средняя посадка
  - Карманы по бокам
  - Средняя длина
  - Подвороты по нижнему краю шорт
- 
- шильдик с логотипом в шве

### Состав:

- 95% хлопок
- 5% лайкра

Новинка!



# Модели мужских футболок

# Basic

## Базовая модель

- однотонная базовая футболка
- свободный крой
- круглый вырез горловины
- короткие рукава
- шильдик с логотипом в шве

## Состав:

- 90% хлопок
- 10% лайкра



# Лонгслив

## Базовая модель

Особенности модели:

- однотонный базовый лонгслив
- свободный крой
- круглый вырез горловины
- длинные рукава
- рибаны на рукавах
- шильдик с логотипом в шве

Состав:

- 90% хлопок
- 10% лайкра

Новинка!



# Urban

выводим из ассортимента

## Спортивный стиль

Особенности модели:

- свободный крой
- короткие рукава
- круглый вырез горловины
- асимметричная вставка спереди
- шильдик с логотипом в шве

Состав:

- 90% хлопок
- 10% лайкра



# Модели мужских жилетов

# Жилет удлиненный

выводим из ассортимента

## Спортивный стиль

### Особенности модели:

- утепленный
- удлиненный крой
- прямой силуэт
- объемный капюшон с козырьком с высоким горлом
- молния расстегивается в двух направлениях
- ветрозащитная планка на кнопках поверх молнии
- карманы в швах по бокам
- карманы на животе на молниях
- фирменный шеврон на груди

### Состав:

- 100% полиэфир



# Модели мужского термобелья

тестовая партия пока, основная  
поставка будет к осени



# Размеры детские

Все комбинезоны подходят для мальчиков и девочек.

Подбираем размеры исходя из роста. Если у ребенка почти пограничный рост (85-86, 97-98 и тд), то предлагаем следующий размер - дети быстро растут, будет немного на вырост.

**Размеры делятся на 3 категории по возрасту:**

- **К1 малыши** 1,5 - 6 лет
- **К2 школьники** 5 - 10 лет
- **К3 подростки** 9 - 14 лет

**Размеры делятся на 3 категории по росту:**

- **малыши** 86 (80-86), 92 (86-92), 98 (92-98), 104 (98-104), 110 (104-110), 116(110-116)
- **школьники** 110 (104-110), 116 (110-116), 122 (116-122), 128 (122-128), 134 (128-134), 140 (134-140)
- **подростки** 134 (128-134), 140 (134-140), 146 (140-146), 152 (146-152), 158 (152-158), 164(158-164)

# Лайфхаки детские комбинезоны

У новых моделей комбинезонов встречаются пересечения в размерах, например у модели Country в малышах и школьников есть размер 116. Это связано с тем, что дети одного роста, могут попадать в разные возрастные категории. Для клиентов, которые хотят купить подешевле - предлагаем размер из младшей категории.

Все размеры детских комбинезонов идут с запасом по росту, чтобы ребенок крайнего роста чувствовал себя комфортно (например рост ребенка 122 см, размер 122 будет с небольшим запасом)

Зачастую родители покупают комбинезон на один размер больше, чтобы был на вырост. Во всех моделях манжеты рукавов и штанин идут с “растущей” рибаной, ее можно подворачивать.

Когда меряют комбинезон обязательно предложите поднять руки, присесть чтобы клиент убедился, что шов не врезается в промежность. Запас ткани между ног “мотня” нужна именно для комфортного движения, когда клиент поднимает руки или садится. Не всем это нравится, нужно объяснять для чего и почему так.

## Как сходить в туалет если нет молнии сзади?

Нужно расстегнуть комбинезон, снять верх, перекинуть его вперед между ног и положить на колено. Так комбинезон не надо придерживать и он не упадет.

## Как снять мерки?

Измерения в таблице размеров — это измерения тела ребенка, не размеры деталей одежды.

---

Для определения размера нужно сделать измерения при помощи сантиметровой ленты. Для правильного выбора размера одежды необходимо знать параметры: обхват груди, обхват талии, обхват бедер. Ребенок должен стоять прямо, положение корпуса привычное.

---

\*Обхват груди: сантиметровая лента располагается строго горизонтально, спереди по наиболее выступающим точкам груди.

---

\*Обхват талии: сантиметровую ленту располагают горизонтально на линии талии, эта линия находится на 1,5 см выше пупка.

---

\*Обхват бедер: сантиметровая лента проходит горизонтально по самой широкой части бедер на уровне выступающих точек ягодиц.

---

В случае, если мерки Вашего ребенка находятся между двумя размерами мы рекомендуем выбрать больший размер.

---

# Таблица размеров детской одежды (указаны обхваты человека)

## Размеры для детей 1,5-5 лет

Возраст, лет	1,5	2	3	4	5
Размер, рост	86	92	98	104	110
Рост, см	80-86	86-92	92-98	98-104	104-110
Обхват груди, см	51-53	53-55	55-57	57-59	59-61
Обхват талии, см	50-52	52-54	54-56	56-58	58-60
Обхват бедер, см	55-57	57-59	59-61	61-63	63-65

## Размеры для детей 6-10 лет

Возраст, лет	6	7	8	9	10
Размер, рост	116	122	128	134	140
Рост, см	110-116	116-122	122-128	128-134	134-140
Обхват груди, см	61-63	63-65	65-68	68-71	71-74
Обхват талии, см	60-62	62-63	63-65	65-66	66-68
Обхват бедер, см	65-67	67-69	69-72	72-75	75-78

## Размеры для детей 11-14 лет

Возраст, лет	11	12	13	14
Размер, рост	146	152	158	164
Рост, см	140-146	146-152	152-158	158-164
Обхват груди, см	74-77	77-80	80-83	83-86
Обхват талии, см	68-69	69-71	71-72	72-74
Обхват бедер, см	78-81	81-84	84-88	88-92

# Модели детских комбинезонов

## Хит продаж. Отлично для путешествий

### Особенности модели:

- с начесом
- глубокий капюшон со шнурком
- высокий воротник
- защитный тканевый клапан у подбородка
- молния расстегивается в двух направлениях
- накладные карманы на животе
- молния сзади для туалета
- низ рукавов и брюк из рибаны
- светоотражающие шевроны на рукаве и бедре

### Состав:

- 70% хлопок
- 30% полиэстер

### Категории детей (размеры):

- дети (86, 92, 98, 104, 110, 116, 122, 128, 134, 140)
- подростки (140, 146, 152, 158, 164)





**Хит продаж. Без капюшона под куртку**

Особенности модели:

- с начесом
- без капюшона
- высокий воротник
- защитный тканевый клапан у подбородка
- молния расстегивается в двух направлениях
- карманы на бедрах
- низ рукавов и брюк из рибаны
- светоотражающие шевроны на груди и рукаве

Состав:

- 70% хлопок
- 30% полиэстер

Категории детей (размеры):

- дети (86, 92, 98, 104, 110, 116, 122, 128, 134, 140)



Единственный теплый комбинезон без капюшона. Можно носить как поддеву под зимний комбинезон.

## Хит продаж. Базовая модель

### Особенности модели:

- с начесом
- приталенный крой
- косая молния расстегивается в двух направлениях
- капюшон с захлестом, закрывающий горло
- карманы на бедрах на молниях
- накладной карман на молнии на рукаве
- низ рукавов и брюк из рибаны
- фирменный шеврон на груди в виде горы

### Состав:

- 70% хлопок
- 30% полиэстер

### Категории детей (размеры):

- школьники (110, 116, 122, 128, 134, 140)
- подростки (140, 146, 152, 158, 164)



# Siberian

topseller

## Хит продаж. Базовая модель

### Особенности модели:

- с начесом
- классическая модель прямого кроя
- цельнокроеная спинка
- капюшон со шнурком
- молния расстегивается в двух направлениях
- карманы на животе на молнии
- карман сзади
- рибаны на рукавах
- резинки по нижнему краю штанин
- фирменный шеврон на бедре

### Состав:

- 70% хлопок
- 30% полиэстер

### Категории детей (размеры):

- подростки (140, 146, 152, 158, 164)



# Country Fleece

## Флис

### Особенности модели:

- 100% флис (мягкий и пушистый материал с коротким ворсом 100% полиэстера, дышит, сохраняет тепло, быстро сохнет)
- без капюшона
- высокий воротник
- защитный тканевый клапан у подбородка
- молния расстегивается в двух направлениях
- низ рукавов и брюк из рибаны
- светоотражающие шевроны на груди и рукаве

### Состав:

- 100% флис (100% полиэстер)

### Категории детей (размеры):

- дети (86, 92, 98, 104, 110, 116, 122, 128, 134, 140)

Единственный флисовый комбинезон без капюшона. Можно носить |



# Travel

## Отлично для путешествий

### Особенности модели:

- с начесом
- капюшон с небольшим горлом
- защитный тканевый клапан у подбородка
- молния расстегивается в двух направлениях
- карманы по бокам на молнии
- молния сзади для туалета
- большой принт на спине
- низ рукавов и брюк из рибаны
- фирменный шеврон на груди

### Состав:

- 70% хлопок
- 30% полиэстер

### Категории детей (размеры):

- дети (86, 92, 98, 104, 110, 116, 122, 128, 134, 140, 146, 152)



# Lorry

## Базовая модель

### Особенности модели

- с начесом
- капюшон с небольшим горлом
- защитный тканевый клапан у подбородка
- два кармана на бедрах
- низ рукавов и брюк из рибаны
- светоотражающий шеврон на груди

### Состав:

- 70% хлопок
- 30% полиэстер

### Категории детей (размеры):

- малыши (86, 92, 98, 104, 110, 116)

### Новинка!





Особенности модели:

- рассчитан на температуру от 20 до 10 градусов по Цельсию поверх комбинезона из футера или из флиса
- **ткань с мембраной 5K/5K**, выступает «барьером», препятствующим прониканию воды и ветра
- под сильным дождем материал не промокает, все капли стекают по поверхности
- ткань имеет пропитку TEFLON, препятствует смачиванию водой и проникновению грязи внутрь
- дышащая структура
- проклеенные швы
- молния расстегивается в двух направлениях
- резинка сзади на талии для лучшей посадки
- резинки на рукавах и по нижнему краю штанин
- отстегивающиеся силиконовые штрипки, надеваются поверх обуви
- большой капюшон с козырьком
- фирменный шеврон на груди

Состав:

- 100% полиэстер

Категории детей (размеры):

- малыши (86, 92, 98, 104, 110, 116)



Можно предлагать как доп.товар к нашим комбинезонам на теплое и дождливое время года

# Basic Soft

выводим из ассортимента

## Базовая модель

### Особенности модели:

- с начесом
- капюшон с небольшим горлом
- защитный тканевый клапан у подбородка
- подкладка капюшона - 100% хлопок
- накладные карманы на животе
- скрытые карманы на молнии по бокам на бедрах
- низ рукавов и брюк из рибаны
- шевроны на груди и рукаве

### Состав:

- 70% хлопок
- 30% полиэстер

### Категории детей (размеры):

- дети (86, 92, 98, 104, 110, 116, 122, 128, 134, 140, 146, 152)





## Базовая модель

### Особенности модели

- 100% хлопок
- с тонким начесом (позиционируем как легкую модель)
- капюшон со шнурком
- накладные карманы на животе
- низ рукавов и брюк из рибаны
- светоотражающие шевроны на груди и рукаве

### Состав:

- 100% хлопок

### Категории детей (размеры):

- малыши (86, 92, 98, 104, 110, 116)

Можно носить как поддеву под зимний комбинезон.



# Ready Soft

выводим из ассортимента

## Базовая модель (разовый запуск)

### Особенности модели

- с велюровым начесом (ткань отличается от обычной Ready)
- капюшон со шнурком
- накладные карманы на животе
- низ рукавов и брюк из рибаны
- светоотражающие шевроны на груди и рукаве

### Состав:

- 70% хлопок
- 30% полиэстер

### Категории детей (размеры):

- малыши (86, 92, 98, 104, 110, 116)



## Fashion

### Особенности модели:

- с начесом
- капюшон контрастного цвета со шнурком
- защитный тканевый клапан у подбородка
- молния расстегивается в двух направлениях
- накладные карманы контрастного цвета на животе
- молния сзади для туалета
- большой принт на спине
- низ рукавов и брюк из рибаны контрастного цвета
- шевроны на груди и рукаве

### Состав:

- 70% хлопок
- 30% полиэстер

### Категории детей (размеры):

- дети (86, 92, 98, 104, 110, 116, 122, 128, 134, 140, 146, 152)



## Базовая модель

### Особенности модели:

- 100% хлопок
- с тонким начесом (позиционируем как легкую модель)
- глубокий капюшон с небольшой стойкой
- защитный тканевый клапан у подбородка
- накладной карман на животе
- низ рукавов и брюк из рибаны (могут быть контрастными или в цвет изделия)
- фирменный шеврон на груди

### Состав:

- 100% хлопок

### Категории детей (размеры):

- дети (86, 92, 98, 104, 110, 116, 122, 128, 134, 140)



Особенности модели:

- с начесом
- молния расстегивается в двух направлениях
- объемный отстегивающийся капюшон с шнурком
- высокий воротник
- карманы по бокам на молнии
- карман на молнии на рукаве
- контрастные вставки на локтях и капюшон
- светоотражающие полосы на молниях и локтях
- молния сзади для туалета
- большой принт на спине
- низ рукавов и брюк из рибаны
- светоотражающий шеврон на груди

Состав:

- 70% хлопок
- 30% полиэстер

Категории детей (размеры):

- школьники (110, 116, 122, 128, 134, 140)
- подростки (140, 146, 152, 158, 164)

Единственная модель с отстегивающимся капюшоном.



## Fashion

Особенности модели:

- с мягким велюровым начесом
- без капюшона
- с высоким воротником
- косая удлиненная молния расстегивается в двух направлени
- карманы на бедрах на молниях
- низ рукавов и брюк из рибаны
- светоотражающие шевроны на груди и рукаве

Состав:

- 70% хлопок
- 30% полиэстер

Категории детей (размеры):

- малыши (86, 92, 98, 104, 110, 116)
- школьники (116, 122, 128, 134, 140)

Новинка!





## Комбинезон без рукавов

### Особенности модели:

- 100% хлопок
- комбинезон без рукавов
- глубокий капюшон с рибаной по краю
- накладные карманы на животе
- молния расстегивается в двух направлениях
- низ штанин из рибаны
- шильдик с логотипом в шве

### Состав:

- 100% хлопок

### Категории детей (размеры):

- малыши (86, 92, 98, 104, 110, 116)

Тонкая модель комбинезонов для малышей без рукавов



# Cubic

выводим из ассортимента

## Модель на лето!

### Особенности модели:

- без начеса
- молния расстегивается в двух направлениях
- глубокий капюшон
- два накладных кармана на молнии из плащевой ткани
- два кармана без молнии по бокам
- низ рукавов и брюк из рибаны
- шильдик с логотипом в шве

### Состав:

- 90% хлопок
- 10% полиэстер

### Категории детей (размеры):

- малыши (86, 92, 98, 104, 110, 116)
- школьники (110, 116, 122, 128, 134, 140)
- подростки (134, 140, 146, 152, 158, 164)

Единственный комбинезон без начеса





## Зимняя модель на холлофайбере!

# Larry

### Особенности модели:

- внутренний утеплитель - холлофайбер
- рассчитан на температуру от 0 до -15 градусов без поддевы, с поддевой до -20 градусов
- ткань с мембраной 4K/6K, выступает «барьером», препятствующим прониканию воды и ветра
- под сильным дождем материал не промокает, все капли стекают по поверхности
- верхняя внутренняя часть комбеза от пояса, внутренняя капюшона, манжеты на рукавах и карманы с подкладкой из флиса
- удлиненная молния для удобства надевания
- защитный тканевый клапан у подбородка
- резинка сзади на талии для лучшей посадки
- резинки на рукавах и по нижнему краю штанин
- отстегивающиеся силиконовые штрипки, надеваются поверх обуви
- большой капюшон с возможностью регулировки глубины
- два кармана на молнии
- светоотражающие полосы на груди, спине, с боку штанин и капюшоне
- фирменный светоотражающий шеврон на груди

Состав: 100% полиэстер

Категории детей (размеры): малыши (86, 92, 98, 104, 110, 116)



# Stormy

## Особенности модели

- Софтшеллом называют вещи, которые объединяют воедино все три слоя в одежде:

**Нижний слой** – изначочный (флис) – сохраняет тепло и поглощает влагу.

**Средний слой** – мембрана TPU 3K/3K – не продувается и защищает от влаги, передавая испарения от тела наружу изделия.

**Внешний слой**– лицевой – выводит излишки влаги и защищает от неблагоприятных погодных условий.

- Одежда софтшелл не только защищает от дождя и ветра, но и сохнет прямо в процессе носки даже во время интенсивных физических нагрузок и обильного потоотделения. А кроме того она необычайно легкая и эластичная.
- молния расстегивается в двух направлениях
- глубокий капюшон с обработкой тесьмой-резинкой
- высокий воротник
- защитный тканевый клапан у подбородка
- два кармана на молнии
- резинка сзади на талии для лучшей посадки
- светоотражающий шеврон на груди
- светоотражающие полосы на штанинах и капюшоне
- отстегивающиеся силиконовые штрипки, надеваются поверх обуви
- резинки на рукавах и по нижнему краю штанин
- Весной: от +10 градусов и выше. В прохладную, дождливую или ветреную погоду.
- Летом: до +18 градусов. Когда вечерами может быть прохладно и в качестве непромокаемой куртки в дождливую погоду.
- Осенью: до +10 градусов, а в некоторых случаях до +7, если на улице сухо, безветренно и солнечно.
- Зимой: как поддеву под комбинезон или куртку.

Состав: 100% полиэстер

Категории детей (размеры): малыши (86, 92, 98, 104, 110, 116)

Новинка!



# Rainy 2.0

Особенности модели:

- рассчитан на температуру от 20 до 10 градусов по Цельсию поверх комбинезона из флиса или из флиса
- **ткань с мембраной 10K/10K**, выступает «барьером», препятствующим прониканию воды и ветра
- под сильным дождем материал не промокает, все капли стекают по поверхности
- ткань имеет пропитку TEFLON, препятствует смачиванию водой и проникновению грязи внутрь
- дышащая структура
- проклеенные швы
- молния расстегивается в двух направлениях
- резинка сзади на талии для лучшей посадки
- резинки на рукавах и по нижнему краю штанин
- отстегивающиеся силиконовые штрипки, надеваются поверх обуви
- большой капюшон с козырьком
- фирменный шеврон на груди

Состав:

- 100% полиэстер

Категории детей (размеры):

- малыши (86, 92, 98, 104, 110, 116)

Можно предлагать как доп.товар к нашим комбинезонам на теплое и дождливое время года



# Топ

## Базовая модель

### Особенности модели

- Без начеса
- капюшон с небольшим горлом
- защитный тканевый клапан у подбородка
- два накладных кармана на бедрах
- низ рукавов и брюк из рибаны
- Фирменный шеврон на груди

### Состав:

- 95% хлопок
- 5% лайкра

### Категории детей (размеры):

- дети (86, 92, 98, 104, 110, 116, 122, 128, 134, 140, 146, 152)

Новинка!



# Baby для новорожденных

## Особенности модели

- с начесом;
- состав 70% хлопка и 30% полиэстера;
- для удобства основная молния опущена в левую ножку;
- втачной капюшон с краем обработанным рибаной надежно защитит от ветра;
- планка от защемления;
- на рукавах манжеты из рибаны;
- В размерах 62 и 68 детский комбинезон имеет закрытую ножку.
- В размерах 74, 80 и 86 ножка открытая с манжетом из эластичной рибаны.

Дизайнерские элементы: фирменный шильдик CAVE

## Состав:

- 70% хлопок
- 30% полиэстер





# Teddy для новорожденных

## Особенности модели

- Без начеса;
- состав 65% хлопка и 35% полиэстера;
- для удобства основная молния опущена в левую ножку;
- втачной капюшон декоративными ушками, край капюшона обработан рибаной, которая надежно защитит от ветра и дождя
- планка от защемления;
- на рукавах манжеты из рибаны;
- В размерах 62 и 68 детский комбинезон имеет закрытую ножку.
- В размерах 74, 80 и 86 ножка открытая с манжетом из эластичной рибаны.

Дизайнерские элементы: фирменный шильдик CAVE

Состав:

- 70% хлопок



# Модели детских толстовок

## Базовая модель

### Особенности модели:

- с начесом
- приталенный крой
- асимметричный низ
- косая молния расстегивается в двух направлениях
- капюшон с захлестом, закрывающий горло
- карманы на бедрах на молниях
- рибаны на рукавах
- фирменный шеврон на груди в виде горы

### Состав:

- 70% хлопок
- 30% полиэстер

### Категории детей (размеры):

- подростки (134, 140, 146, 152, 158, 164)





# Худи Comfort

Выводим из ассортимента

## Базовая модель

### Особенности модели:

- без начеса
- свободный крой
- глубокий капюшон с захлестом
- заниженная линия плеч
- большой карман-кенгуру
- рибаны на рукавах и по нижнему краю
- шильдик с логотипом в шве

### Состав:

- 65% хлопок
- 30% полиэстер
- 5% лайкра

### Категории детей (размеры):

- школьники (110, 116, 122, 128, 134, 140)
- подростки (134, 140, 146, 152, 158, 164)



# СВИТШОТ Comfort

Выводим из ассортимента

## Базовая модель

### Особенности модели:

- без начеса
- свободный крой
- удобная горловина
- заниженная линия плеч
- карманы по бокам в швах
- рибаны на рукавах и по нижнему краю
- шильдик с логотипом в шве

### Состав:

- 65% хлопок
- 30% полиэстер
- 5% лайкра

### Категории детей (размеры):

- школьники (110, 116, 122, 128, 134, 140)
- подростки (134, 140, 146, 152, 158, 164)



# Модели детских брюк

## Базовая модель

Особенности модели:

- с начесом
- карманы по бокам
- накладной карман сзади
- пояс со шнурком внутри
- ассиметричные швы на штанинах
- рибаны на штанинах
- шильдик с логотипом в шве

Состав:

- 70% хлопок
- 30% полиэстер

Категории детей (размеры):

- подростки (134, 140, 146, 152, 158, 164)



# Брюки Comfort

выводим из ассортимента

## Базовая модель

### Особенности модели:

- без начеса
- карманы по бокам
- пояс со шнурком внутри
- резинки по нижнему краю штанин
- шильдик с логотипом в шве

### Состав:

- 65% хлопок
- 30% полиэстер
- 5% лайкра

### Категории детей (размеры):

- школьники (110, 116, 122, 128, 134, 140)
- подростки (134, 140, 146, 152, 158, 164)



# Модели детских футболок

# Basic

выводим из ассортимента

## Базовая модель

Особенности модели:

- однотонная базовая футболка
- свободный крой
- короткие рукава
- шильдик на рукаве

Состав:

- 90% хлопок
- 10% лайкра

Категории детей (размеры):

- дети (86, 92, 98, 104, 110, 116, 110, 116, 122, 128, 134, 140)
- подростки (134, 140, 146, 152, 158, 164)



# Модели детского термобелья

тестовая партия пока, основная  
поставка будет к осени