

The logo for CDEK, featuring the letters 'CDEK' in a bold, green, italicized sans-serif font. The 'C' and 'D' are connected, and the 'E' and 'K' have a distinctive slanted, dynamic appearance. The logo is positioned in the upper left quadrant of the slide, with a light blue diamond shape behind it.

**CDEK**

**JIRA:**

**Интеграция клиентов СНГ**

# Презентация проекта

- 1 Задачи проекта
- 2 Задачи интеграции для клиента
- 3 Виды интеграции
- 4 Аутсорс установки интеграции
- 5 Бизнес-процесс проекта
- 6 Рост заказов за счет интеграции
- 7 Команда проекта



# Задачи проекта

- выбор для нашего клиента оптимального интеграционного решения
- получение консультации IT специалистов
- подключение IT специалистов к встречам с КК/ТОП100 клиентами
- обязательные установочные встречи с клиентами ТОП100 с итоговым протоколом: потребности клиента в рамках интеграции и тех.требования
- формирование рабочих групп с клиентами типа ТОП100 для полного сопровождения всех этапов реализации интеграции
- дает возможности по аутсорсным решениям установки интеграции

# Задачи интеграции

- Упростить процесс создания и менеджмента отправлений
- Увеличить объем заказов
- Улучшить качество оказываемых услуг
- Приумножить прибыль

# Виды интеграции

- Интеграция стандартного [протокола](#) СДЭК (API) 2.0
- [Готовые модули](#) интеграции (CMS-, ERP-, CRM-системы, конструкторы магазинов)



# Аутсорс установки интеграции

Рекомендованные веб-студии по ссылке:

<https://docs.google.com/spreadsheets/d/1C2EiDNPJQA47LkfSQyzMLu28fjkPGILaSLcX5XxOPdw/edit#gid=0>

# Бизнес-процесс проекта. Создание запроса.

Создание задачи

Проект \* Интеграция клиентов СНГ (...)

Тип задачи \* Новый клиент

Тема \* Настройка интеграции по API/OOO "Название ИМ"

Территория \* Урал

Владелец выручки \* Название офиса ВВ

Тип клиента \* Ключевой

Платформа клиента \* 1c-bitrix

Номер договора \* 0/ИМ-РФ-ГЛ-0

Объём заказов в мес. \* 300-1000

Менеджер клиента \* Свое ФИО

Контакт менеджера \* 89000000000

Моб.телефон, skype

Создать еще одну **Создать** Отменить

Корректные данные в лист согласования начнут поступать с 10.06 числа



# Бизнес-процесс проекта. Готовый запрос.

Интеграция клиентов СНГ / PAYIN-82 1 из 32

## Настройка интеграции по API/ООО "Название ИМ"

Редактировать | Комментарий | Назначить | Еще... | Приостановлен | Техническая консультация | Бизнес-процесс

HelpDesk URL | Экспорт

**Детали задачи**

Тип:	<input checked="" type="radio"/> Новый клиент	Статус:	<b>НОВЫЙ КЛИЕНТ</b>
Приоритет:	<input type="radio"/> Стандартный	Решение:	(Посмотреть бизнес-процесс) Нет решения
Метки:	Не заполнено		
Территория:	Сибирь		
Владелец выручки:	Название офиса ВВ		
Тип клиента:	Ключевой		
Платформа клиента:	1с-bitrix		
Номер договора:	0/ИМ-РФ-ГЛ-0		
Контакт менеджера:	89000000000		
Менеджер клиента:	Свое ФИО		
Объём заказов в мес.:	300-1000		

**Люди**

Исполнитель:	Терешкова Екатерина Олеговна <a href="#">Назначить меня</a>
Автор:	Касавцова Елизавета Николаевна
Голоса:	0
Наблюдатели:	1 <a href="#">Начать наблюдение за этой задачей</a>

**Даты**

Создано:	17/сен/21 07:25
Обновлено:	17/сен/21 07:25

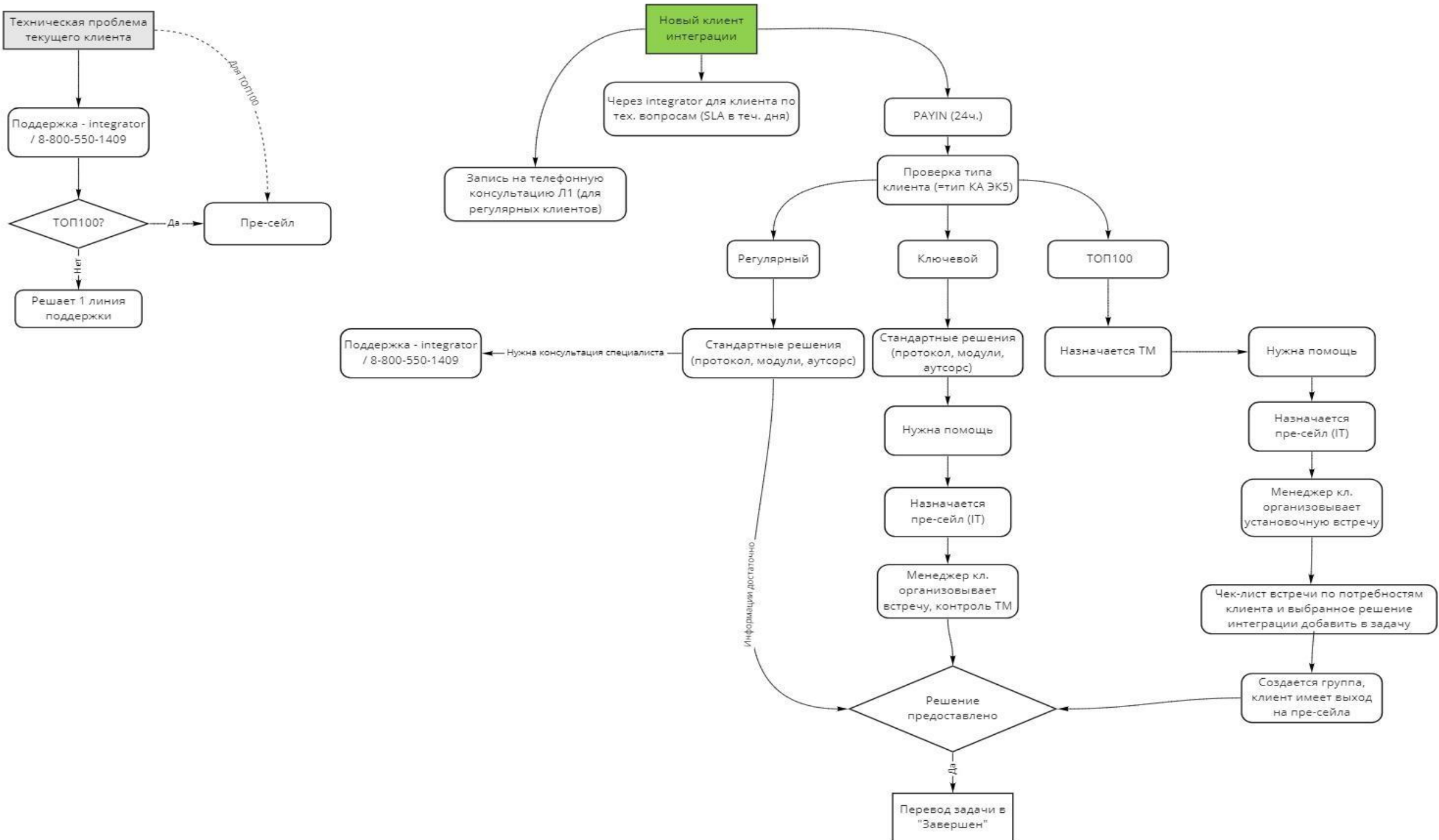
**Document Generation**

**Описание**

Подробный текст вашего запроса к команде проекта. При необходимости - добавляйте вложения.

**Вложенные файлы**





# Количество заказов вырастает на 2й месяц после установки интеграции!

<https://sc-victoriya.ru/> рост заказов в 3 раза (969/2156)

<https://fkniga.ru/> рост заказов в 6 раз (626/2316)

<https://panfilovskaya.store/> рост заказов в 2 раза (52/92)

<https://thehomestory.ru/> рост заказов в 2 раза (438/943)

<https://sumki-shine.ru/> рост заказов в 3 раза (90/212)

<https://hyperauto.ru/> рост заказов в 4 раза (64/217)



# Команда проекта. IT и сопровождение.

- **Руководитель отдела сопровождения программного обеспечения**  
Дергилев Максим
- **Руководитель направления сопровождения информационных систем** Рогачев Максим
- **Инженеры технической поддержки — Presale:**
  - Ашаткин Алексей Урал
  - Кныш Артем Сибирь
  - Ащеулова Виктория Центр
  - Кузнецов Денис Мир
- **Менеджер сопровождения проекта** Терешкова Екатерина

# Команда проекта. Служба продаж.

- **Горбатовская Анна**, Руководитель отдела продаж МИР, территория Мир
- **Территориальные менеджеры:**
- **Федоров Олег**, территория **Центр:**
  - Воронеж Краснодар Москва
  - Ростов-на-Дону Санкт-Петербург
- **Сизикова Инна**, территория **Урал:**
  - Волгоград Екатеринбург Казань Нижний Новгород
  - Новосибирск Пермь Самара Уфа Челябинск Барнаул
- **Касавцова Елизавета**, территория **Сибирь:**
  - Владивосток Иркутск Кемерово
  - Красноярск Омск Томск Тюмень Хабаровск

# Обучающий материал

- Презентация проекта  
<https://docs.google.com/presentation/d/1xf1TUOIfYMUHC7u8sjNhRgdNOY54p6unVgK8Eb-vsTw/edit#slide=id.p1>
- Подбор интеграционного решения  
<https://docs.google.com/document/d/1a72FrJgSoKAbSOcr19wEgBBruyFfy4eG3QX50-afi-w/edit>
- Регламент бизнес-процесса проекта JIRA  
[https://docs.google.com/document/d/1v960dx1CiLj0NEP\\_jEBR7T8rNcJiPq-DwV8-MspbRw/edit](https://docs.google.com/document/d/1v960dx1CiLj0NEP_jEBR7T8rNcJiPq-DwV8-MspbRw/edit)
- Видеокурс на мирополисе «Как продать услугу Интеграция»  
[https://cdek.lms.mirapolis.ru/mira/#&VIEW\\_MODE=standard&name=%D0%98%D0%BD%D1%82%D0%B5%D0%B3%D1%80%D0%B0%D1%86%D0%B8%D1%8F&doaction=Go&s=PSFdpYDMQga76HZRnFwx&id=2585&type=studentcourse](https://cdek.lms.mirapolis.ru/mira/#&VIEW_MODE=standard&name=%D0%98%D0%BD%D1%82%D0%B5%D0%B3%D1%80%D0%B0%D1%86%D0%B8%D1%8F&doaction=Go&s=PSFdpYDMQga76HZRnFwx&id=2585&type=studentcourse) .

The logo for CDEK, featuring the letters 'CDEK' in a bold, green, italicized sans-serif font. The 'C' and 'D' are connected, and the 'E' and 'K' have a slight gap between them. The logo is positioned in the upper left quadrant of the slide.

**CDEK**

**Спасибо  
за внимание!**