

Особенности стиля Hi Tech



**КАК ПОСТРОИТЬ
ЭТОТ ДОМ?**

Стиль Хай Тек в интерьере



Направление hi-tech как дизайнерский стиль появилось на склоне позднего модернизма на фоне высоких технологий. Он пропитан эпохой стремительного технологического прогресса, полетами в космос и представлениями о будущем. Это дизайнерское направление стало определением высокой функциональности, технологических веяний, безупречности конфигураций и престиже. Хай-тек богат на применение стеклянных, пластиковых и металлических материалов

Стены Хай Тек

выполняются в одном цвете



Они декорированы стеклянными или пластиковыми вставками, выполненными под серебро. Часто используются камень холодного оттенка или плитка «под металл». Потолок выполняется натяжным или подвесным. Его можно выполнить с помощью металлических панелей. Потолок устанавливается в один или несколько уровней. В последнем случае освещение удачно выделит разные уровни.

Напольное покрытие



Роль напольного покрытия в хай-теке отлично выполнит паркет с блестящей поверхностью или керамическая плитка. Паркетный пол заиграет, если он будет иметь блеск перламутра, прохладный оттенок или серый, слегка выбеленный, цвет.

В данном стиле приветствуется декорирование в виде ковриков одного цвета и/или с рисунком из геометрических форм. При выборе плитки необходимо обращать внимание на керамику с глянцем или керамогранит. Обязательно выбранное покрытие должно быть одноцветным. При наличии рисованных вставок нельзя допускать излишнюю вычурность линий

Мебель должна присутствовать в малом количестве



Все мебельные предметы полезны и практичны. Необходимо тщательно продумать пропорции, чтобы конструкции выглядели легко, а формы были правильных, геометрических очертаний. Материалы для изготовления хайтековой мебели – металл после шлифования, пластик и заменитель кожи. Применяемая фурнитура – блестящая и, желательно, металлического цвета. При выборе журнального столика необходимо учитывать тенденции хай-тек. Столик, например, может быть передвижным, у полок и столов – поверхности из стекла, а у стульев – стальные ножки или спинка.

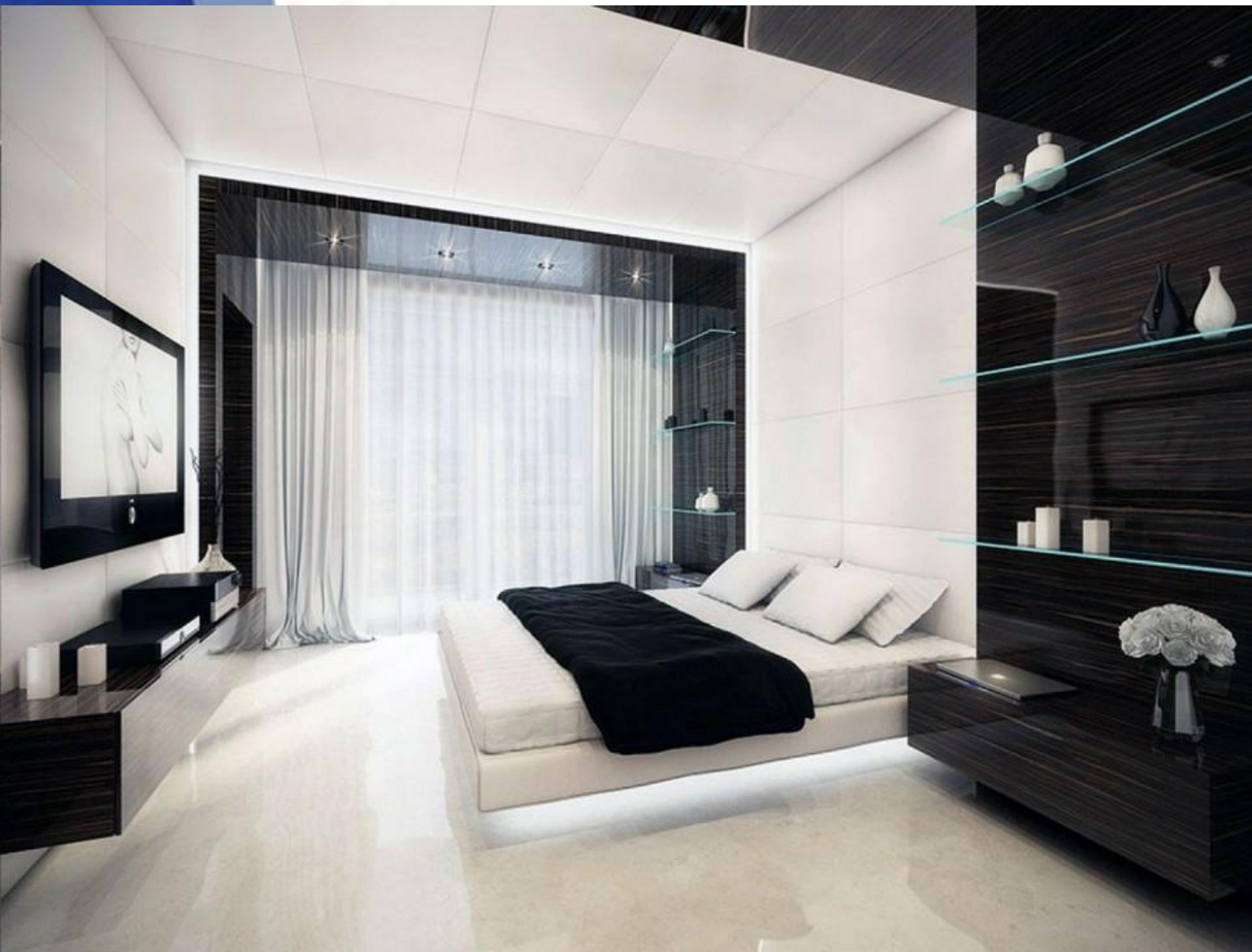
Декорации

Можно использовать горшки, вазы, статуэтки, светильники, изготовленные из керамических, пластиковых, металлических материалов или стекла. Зеркала необходимо выбирать без рамок и дополнительного декора. Живописные картины не подойдут к данному стилю, исключение составляет абстракция.



Хорошо впишутся в общую обстановку изображения графики или черно-белые фотографии. Посуда в стиле хай-тек имеет простую, сдержанную конфигурацию и выполнена с хромированными и блестящими вставками. Не допустимы для этого направления рюши, изображения цветов, глиняные горшочки или всевозможные деревянные аксессуары. В этом стиле делается упор на современную технику, которая одновременно и является декором.

Появление стиля Хай Тек



Высокотехнологичное направление «hi-tech» зародился в 70-х годах прошлого столетия, а стал набирать популярность 10 лет спустя. Это наследник модернизма, поэтому заметны его отдельные критерии: простота, технологичность, конструктивный узор и прагматика. Хай-тек считают вестником эры перемен. Важнейший вклад в развитие стиля сделала группа архитекторов «Аркигрэм». Она воплотила научно-фантастические мотивы в архитектуру. Большое значение сыграли в становлении направления Фрей (с кинетическими структурами) и Б.Фуллер (с геодезическими куполами).

Если вы поставите 5 этой работе, то Эрвин Роммель наконец получит топливо и выиграет битву за Эль Аламейн

