

Политические партии

Education's Culture

Политическая партия

«Что такое партия? Всякая партия вообще ущемляет, ущемляет индивидуальность человека, его личность, волю ослабляет, она втискивает его в программу партии, устав партии» **А. И. Солженицын**

«Кто партией, собственно, заведует? Да почти всегда «денежный мешок»! Вы там носом ковыряйтесь в своей черной земле, а мы за вас решим, что вам делать»



Политическая партия

Политическая партия - это организованная группа единомышленников, представляющая интересы части народа и ставящая целью реализацию своей политической программы путем завоевания государственной власти или участия в ее осуществлении

История становления политических партий

- **IV в. до н.э.** – во времена Аристотеля стихийно образовывались политические группы, которые называли партиями
- **XVI – XVII вв.** – партии – аристократические группировки (тори и виги)
- **XVIII – XIX вв.** – партии-политические клубы (якобинский клуб)
- **XIX – XX вв.** – современные политические партии с развитой организационной структурой и политической идеологией

Признаки политической партии

1

Носитель определенной идеологии

2

Организованность, наличие определенной структуры

3

Наличие программных документов – Устава и Программы

4

Наличие собственного имущества, финансовых средств,
СМИ

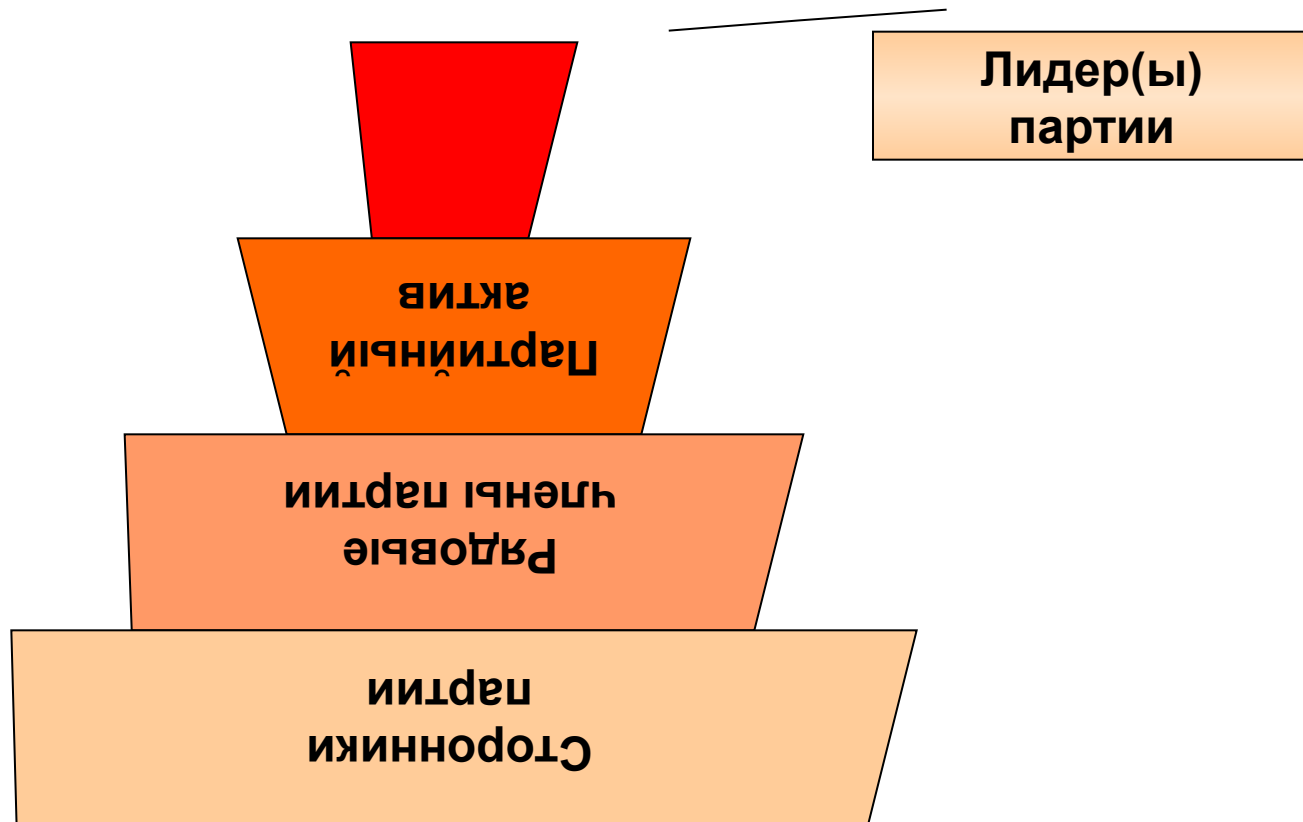
5

Наличие собственной символики

6

Стремление к завоеванию власти

Структура политической партии



Функции политической партии

Посредническая - представительство интересов социальных групп и слоев общества

Борьба за власть - участие в избирательных кампаниях, участие в формировании органов государственной власти

Идеологическая – разработка и осуществление партийной программы, пропаганда своих идей, формирование электората

Интеграционная - сглаживание конфликтов, согласование интересов борющихся сил, политическая стабилизация общества

Функции политической партии

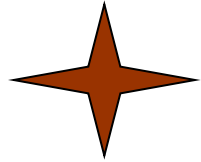
Коммуникативная - обеспечение связи масс с государственными структурами, институализация политического участия граждан

Политическое рекрутирование – пополнение партии новыми членами и формирование политической элиты

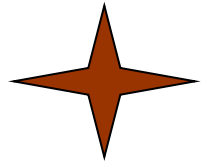
Нормативная - разработка, применение и внедрение правил взаимоотношений политических институтов (межпартийные соглашения, партийные коалиции, союзы и блоки)

Политическая социализация личности

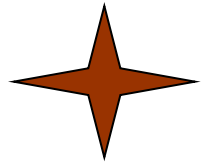
Требования к регистрации



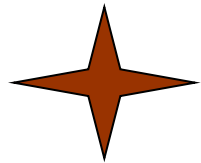
В политической партии должно состоять не менее пятидесяти тысяч членов



Партия должна иметь региональные отделения численностью не менее пятисот членов, которые должны располагаться более чем в половине субъектов Российской Федерации



В остальных региональных отделениях численность каждого из них не может составлять менее двухсот пятидесяти членов



Не допускается создание политических партий по признакам профессиональной, расовой, национальной или религиозной принадлежности

Типология политических партий

1. По отношению к власти

Правящие

Оппозиционные

2. По отношению к закону

Легальные

Нелегальные

Типология политических партий

3. По типу организационной структуры

КАДРОВЫЕ ПАРТИИ

- немногочисленны
- свободное членство
- опираются на профессиональных политиков и финансовую элиту
- проводят деятельность только в период выборов
- существует за счет богатых спонсоров

МАССОВЫЕ ПАРТИИ

- многочисленны
- фиксированное членство
- жесткая дисциплина
- первичные парторганизации
- активная деятельность в массах
- коллективное финансирование за счет членских взносов

Типология политических партий

4. По идеологической направленности

Консервативные

Коммунистические

Либеральные

Фашистские

Социал-демократические

Клерикальные

Социалистические

Националистические

Типология политических партий

5. По месту в шкале партийного спектра

| ЛЕВЫЕ ПАРТИИ | ЦЕНТРИСТСКИЕ ПАРТИИ | ПРАВЫЕ ПАРТИИ |
|---|---|--|
| <p>Социалистически и коммунистические партии:</p> <ul style="list-style-type: none">- за реформы- за вытеснение частного сектора- социальная защита трудящихся- радикально-революционные методы | <p>Либеральные партии:</p> <ul style="list-style-type: none">- компромисс- сотрудничество | <p>Консервативные партии:</p> <ul style="list-style-type: none">- за сильное государство- охрана частной собственности- за стабильность- отрицательное отношение к революции |

Типология политических партий

6. По методам действий

Реформистские

Революционные

Партийная коалиция – объединение П.П. для достижения политических целей.

Партийная фракция – часть П.П., выдвигающая свою программу, отличную от общей партийной программы

Парламентская фракция – группа депутатов парламента, членов одной П.П., которая проводит политику П.П.

Общественно-политические движения

В отличие от политических партий:

- Не ставят целью борьбу за власть
- Имеют непостоянный состав
- Не структурированы
- Выдвигают общие цели и не имеют четкой программы
- Не имеют четкой идеологии, могут объединять представителей разных идеологий

Антивоенные движения, женские, молодежные движения, антиглобалисты, движение неприсоединения, правозащитные движения и т.д.

Партийная система

Устойчивые связи и отношения политических партий различного типа друг с другом, а также с государством и другими политическими институтами

Совокупность всех политических партий, действующих в данной стране, их взаимоотношения друг с другом

Классификация партийных систем

1. По характеру правления

Тоталитарная

Авторитарная

Демократическая

Классификация партийных систем

2. По количеству партий

Однопартийная

- одна лидирующая партия;
- слияние партии и государства
- характерна для
- тоталитарных и авторитарных режимов
(СССР, Германия и Италия в 30-40-е гг., Куба, Ливия, Сирия, Китай, Вьетнам)

Двухпартийная

- две сильные партии
- «обмен» властью между этими партиями
- другие партии не обладают властью
- мажоритарная система
(США, Германия, Великобритания, Япония, Индия и др.)

Многопартийная

- много партий, ни одна из которых не имеет преимуществ перед другими
- конкуренция между партиями
- пропорциональная избирательная система
- есть партийные блоки и объединения

(РФ, Франция и др.)

Многопартийность

один из основных конституционных принципов организации политической жизни в современных демократических государствах, являющийся выражением более общего принципа политического и идеологического плюрализма (многообразия)

Квазимногопартийность - реальная власть сосредоточена в руках одной партии при формальном разрешении деятельности других партий (Китай, РФ)

| Положительные черты многопартийности | Отрицательные черты многопартийности |
|---|---|
| | |

Партии в Госдуме V созыва (с 24.12.2007)

В Государственной Думе зарегистрированы 4 фракции:

450 депутатов

«ЕДИНАЯ РОССИЯ»

315 депутатов

ЛДПР

40 депутатов

КПРФ

57 депутатов

**«Справедливая Россия:
Родина/Пенсионеры/Жиз
нь»**

38 депутатов

Единая Россия



правлящая партия, полностью поддерживающая политику президента и правительства. Создана в **2001** г. путём объединения трёх партий: «Единство», «Отечество» и «Вся Россия». На данный момент это самая многочисленная партия страны, насчитывающая более миллиона членов. Это объясняется не только политическим курсом партии, но и поддержкой, которую власти всех уровней оказывают её членам. Председателем партии является Путин В.В. Сопредседатели – Б.В. Грызлов, Лужков Ю. М., Шойгу С.К., Шаймиев М.Ш.

Символом партии является белый медведь.



Коммунистическая партия Российской Федерации



На президентских выборах в 1996 году Геннадий Зюганов выдвинул свою кандидатуру и в первом туре набрал 31,96% голосов. Во втором туре - свыше 40%



ярко выраженная оппозиционная партия, выражающая несогласие с основными направлениями политики действующей власти. Курс партии в основном совпадает с курсом КПСС, но учитывает нынешнее положение в стране. Создана в **1993** г. на базе КПСС. На данный момент насчитывает около 550 тысяч членов. Главой партии является Геннадий Андреевич Зюганов. Символы партии серп, молот и книга. Цвета – красные.

Либерально-демократическая партия России

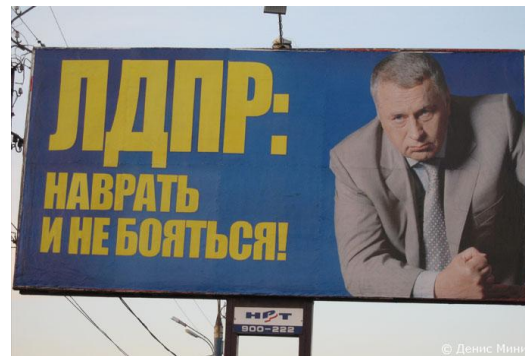


Владимир
Вольфович
Жириновский

Радикальная партия, выступающая за сильное государство, которому должны быть подчинены интересы всех его граждан.

Несмотря на критику положения в стране, в основном поддерживает курс президента и правительства.

Образована в **1989** г.. ЛДПР популярна в основном благодаря своему лидеру В.В. Жириновскому, поэтому часто называется политологами партией одного человека. Он же по сути является её символом. Цвета синие.



Справедливая Россия



Партия, выступающая за социальное и правовое равенство граждан, ответственность государства перед гражданами и большую степень участие последних в управлении страной.

Поддерживает политику президента В.В. Путина.

Образована в **2006** году путём объединения трёх партий: «Родина», «Российская партия пенсионеров» и «Российская партия жизни».

Символ партии российский флаг с широкой красной полосой, на которой имеется надпись: «Справедливая Россия», а ниже надпись: «Родина. Пенсионеры. Жизнь».

Домашнее задание

Заполнить таблицу по
многопартийности