

Схема технологического  
процесса. Схема  
функциональной взаимосвязи  
помещений производственного  
здания

## Цель и задачи практической работы

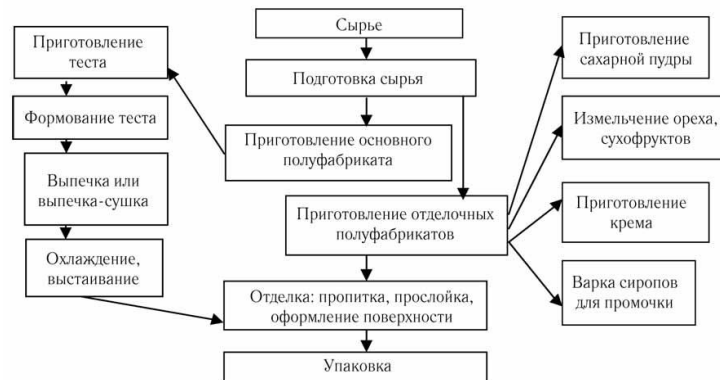
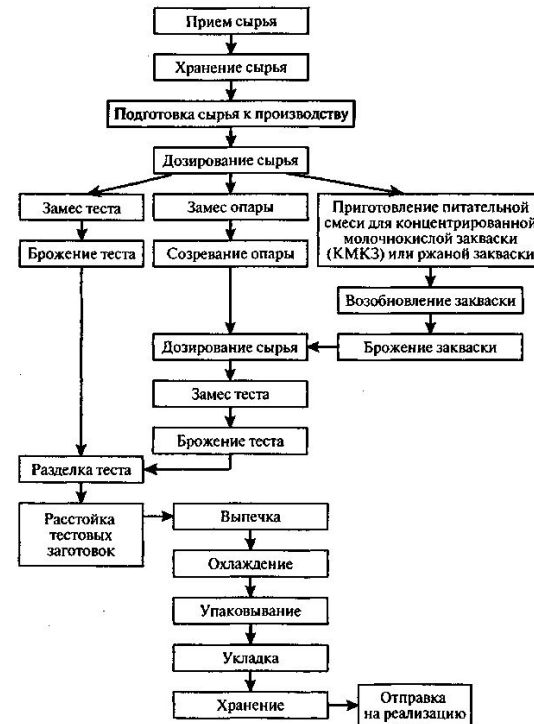
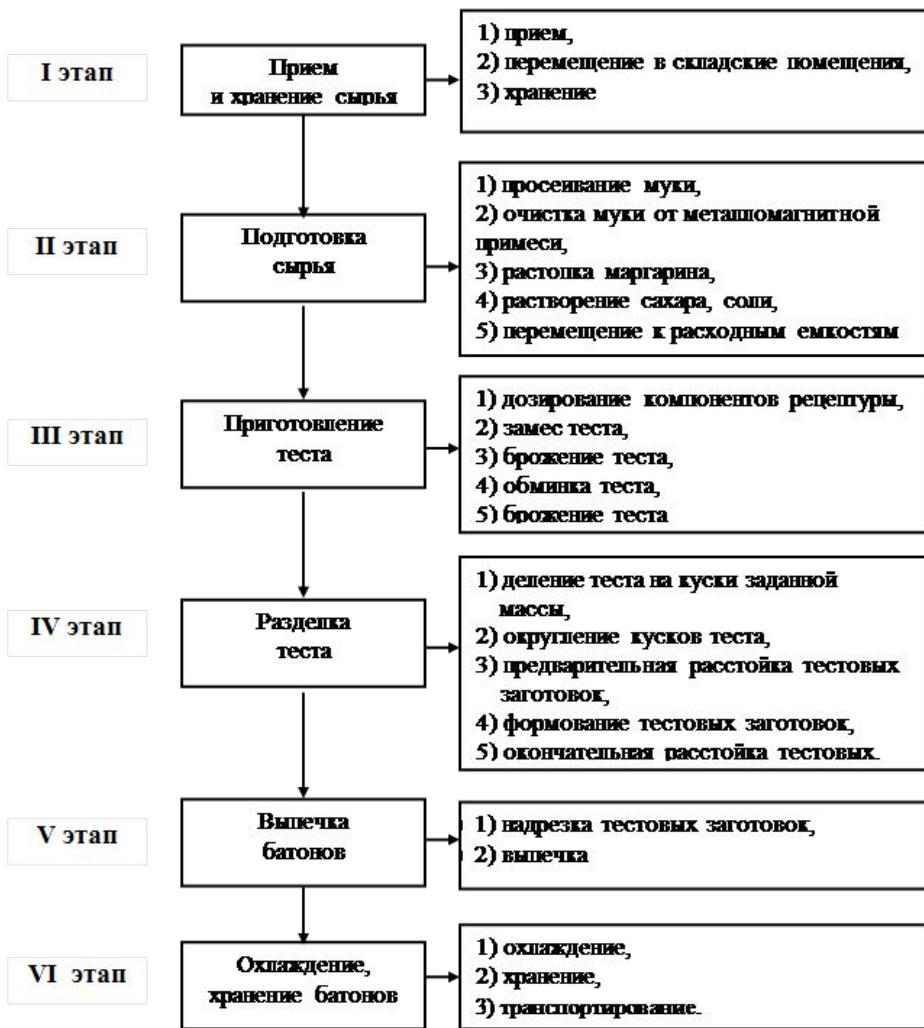
**Цель практической работы** – проработать схему технологического процесса и схему функциональной взаимосвязи помещений.



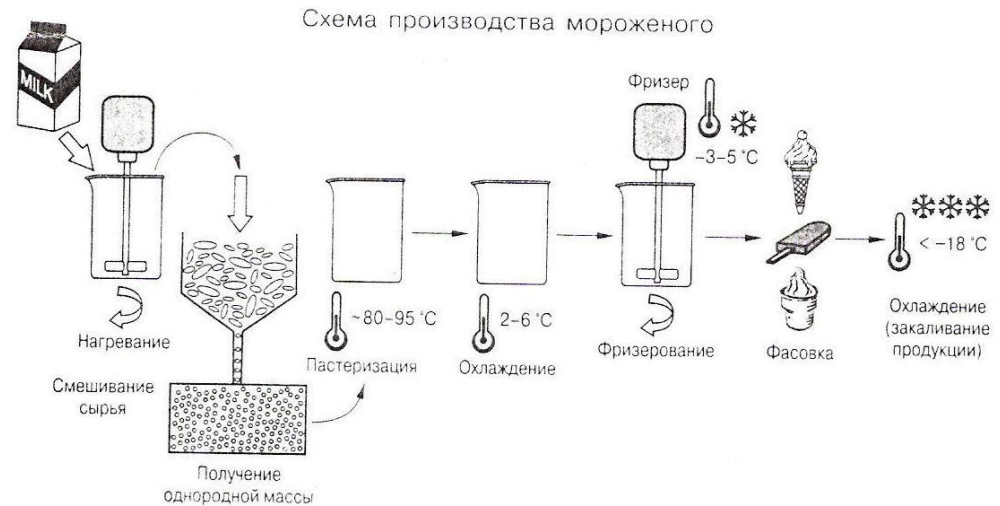
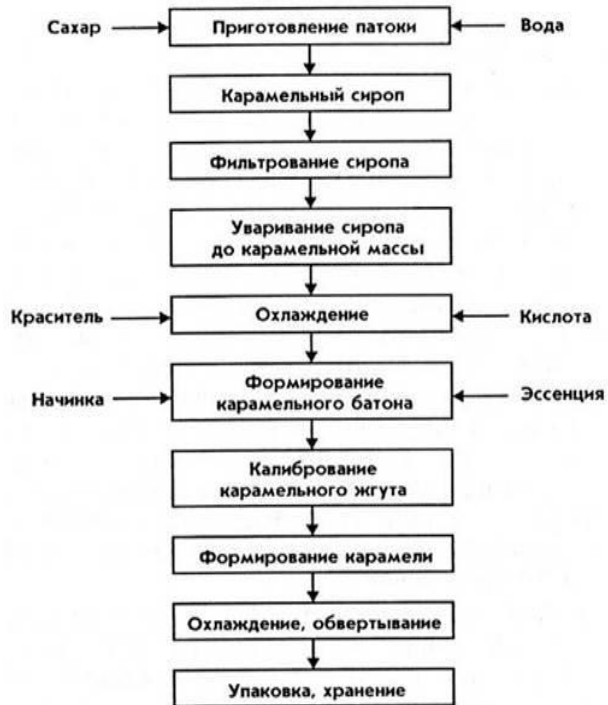
### **Задачи практической работы:**

- разбить укрупненные группы помещений на отдельные помещения;
- построить схему технологического процесса с показом движения по разным сценариям - от лица посетителя, работника, движение сырья и т.п. (показать на одной схеме);
- построить обновленную схему функциональной взаимосвязи помещений.

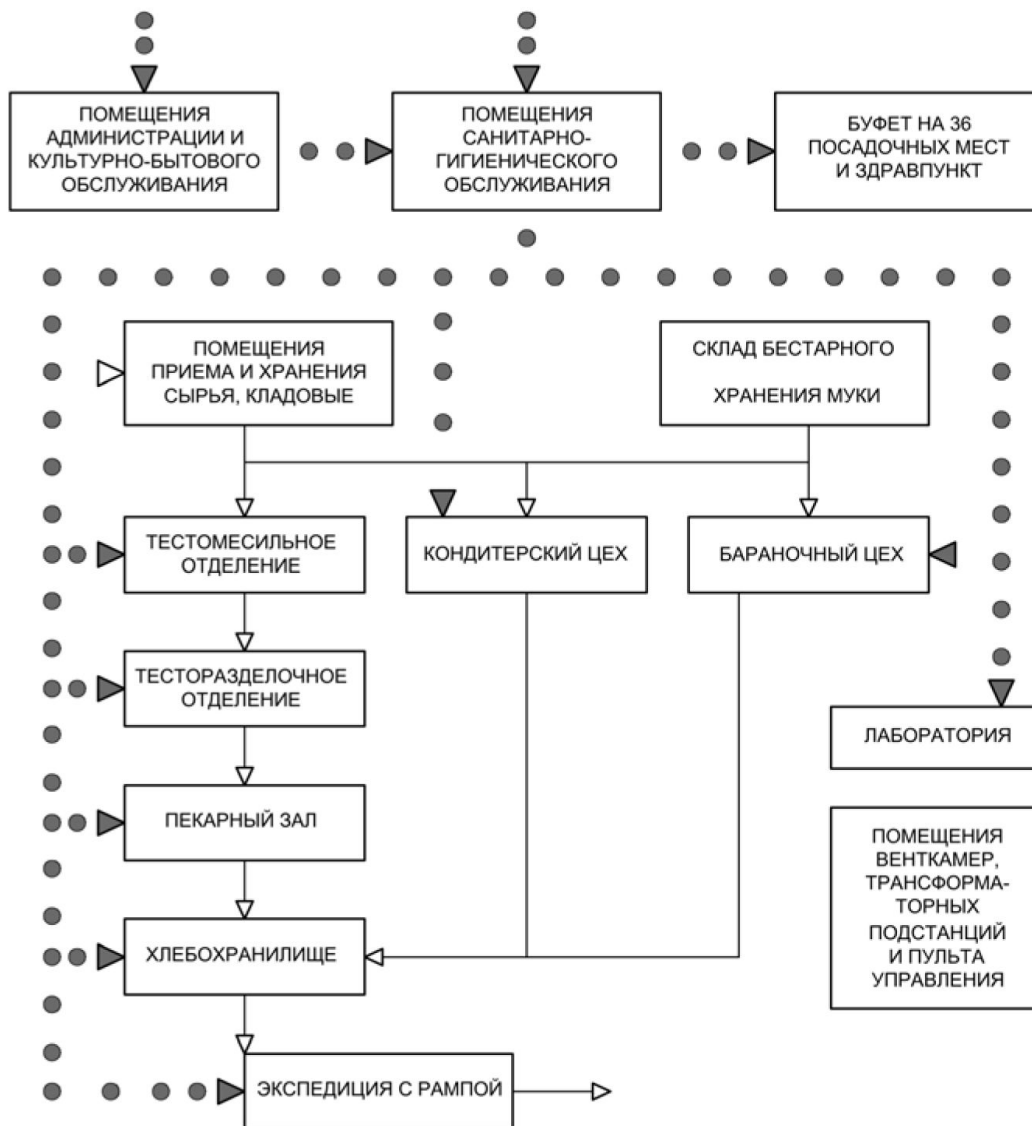
# Примеры иллюстрации технологического процесса (изготовление хлеба, булочек и т.п.)



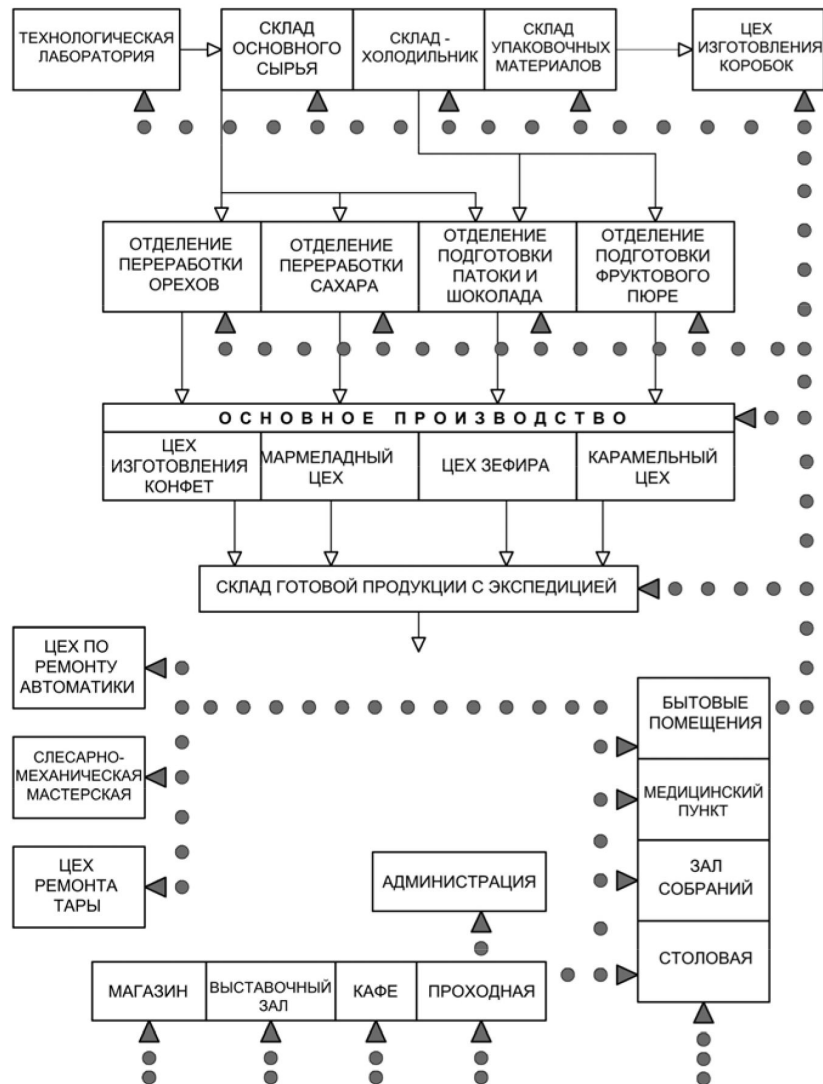
# Примеры иллюстрации технологического процесса (изготовление карамели, шоколада и мороженого)



# Пример схемы функциональной взаимосвязи помещений (хлебозавод)

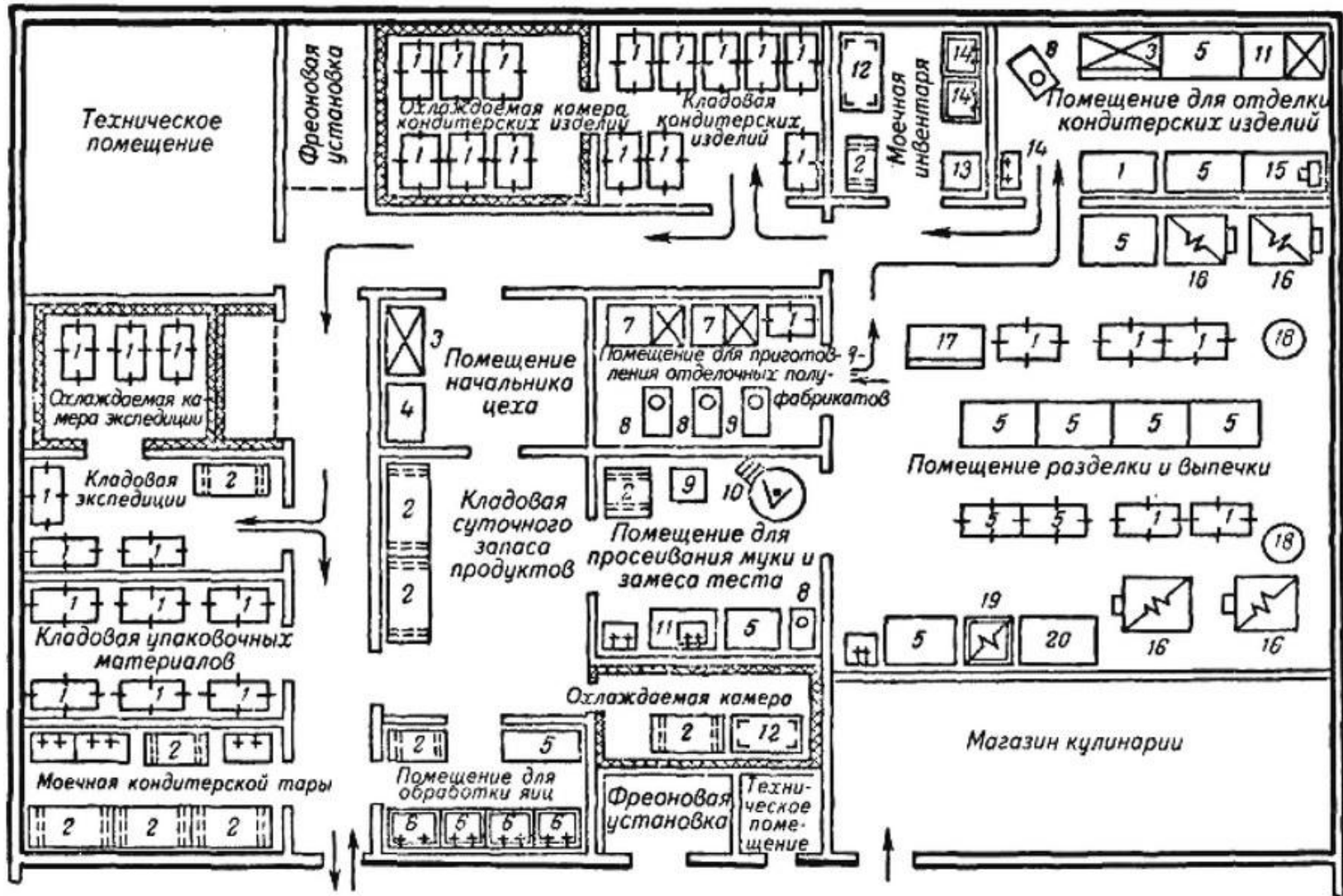


# Пример схемы функциональной взаимосвязи помещений (кондитерская фабрика)





# Пример плана (пекарня)



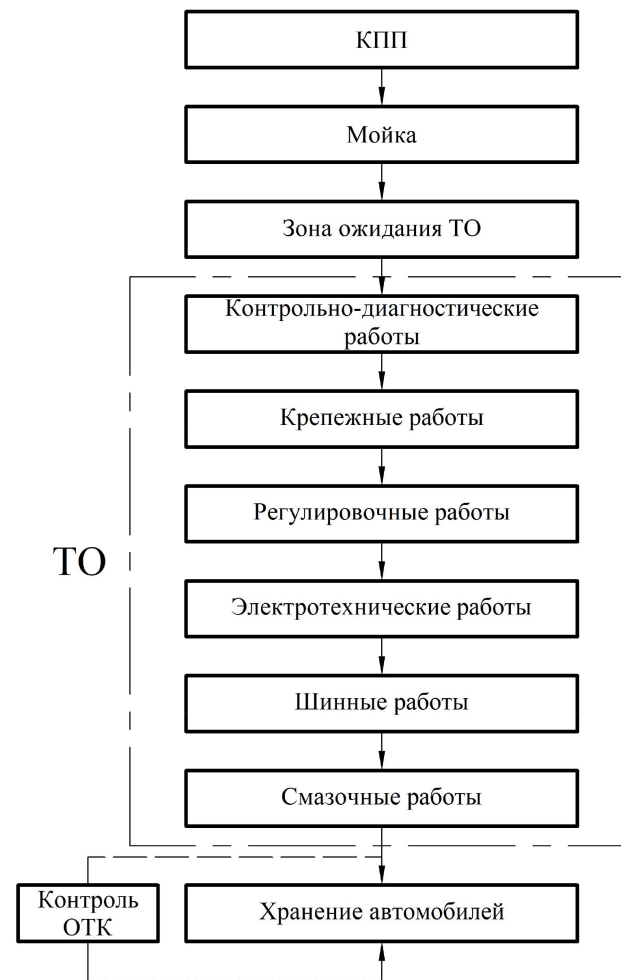
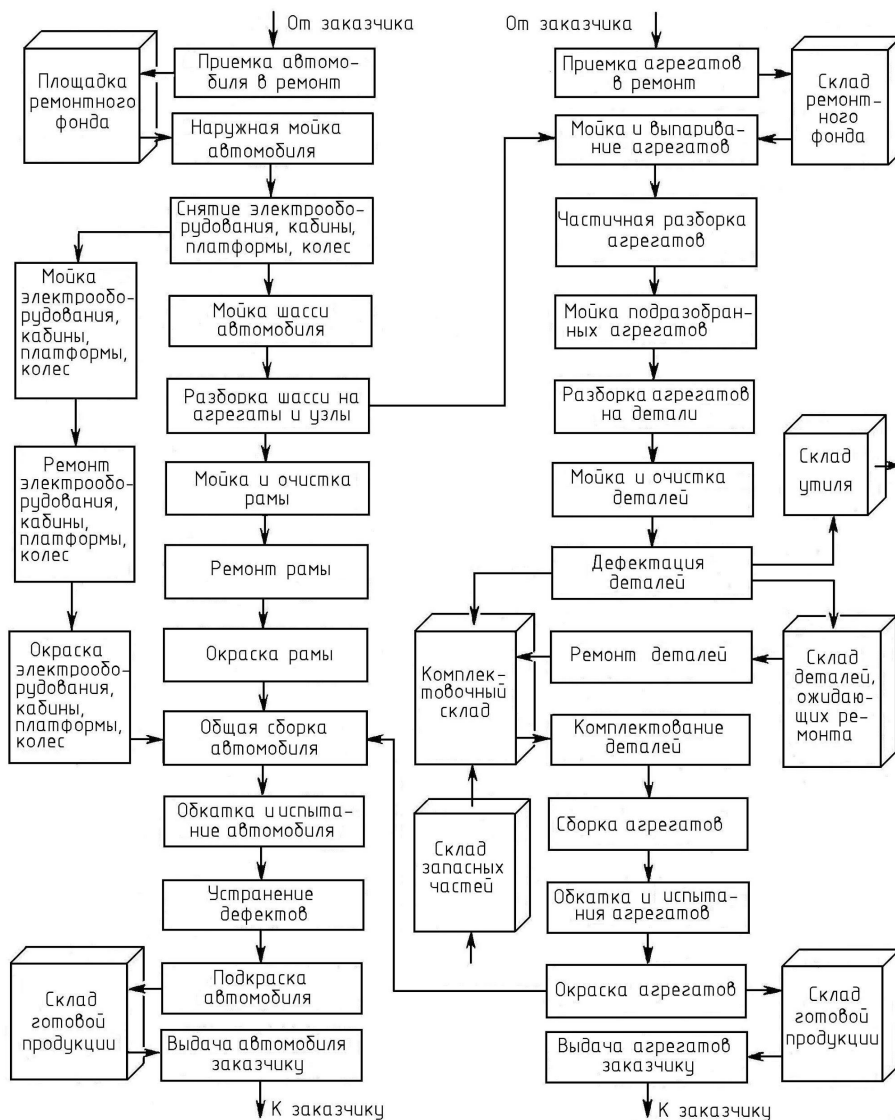
# Пример аксонометрии (кондитерский цех)

1

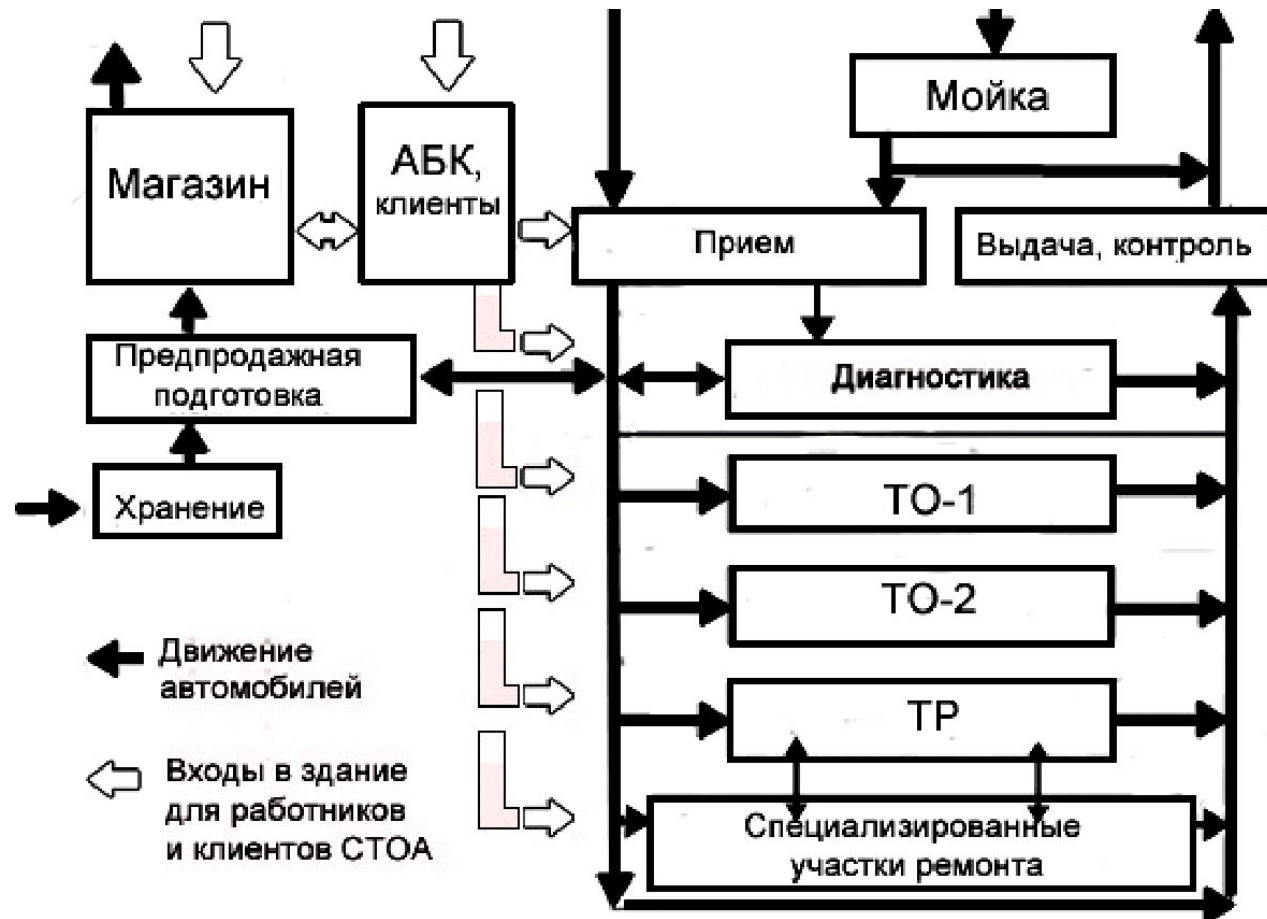




# Примеры иллюстрации технологического процесса (техническое обслуживание автомобилей)



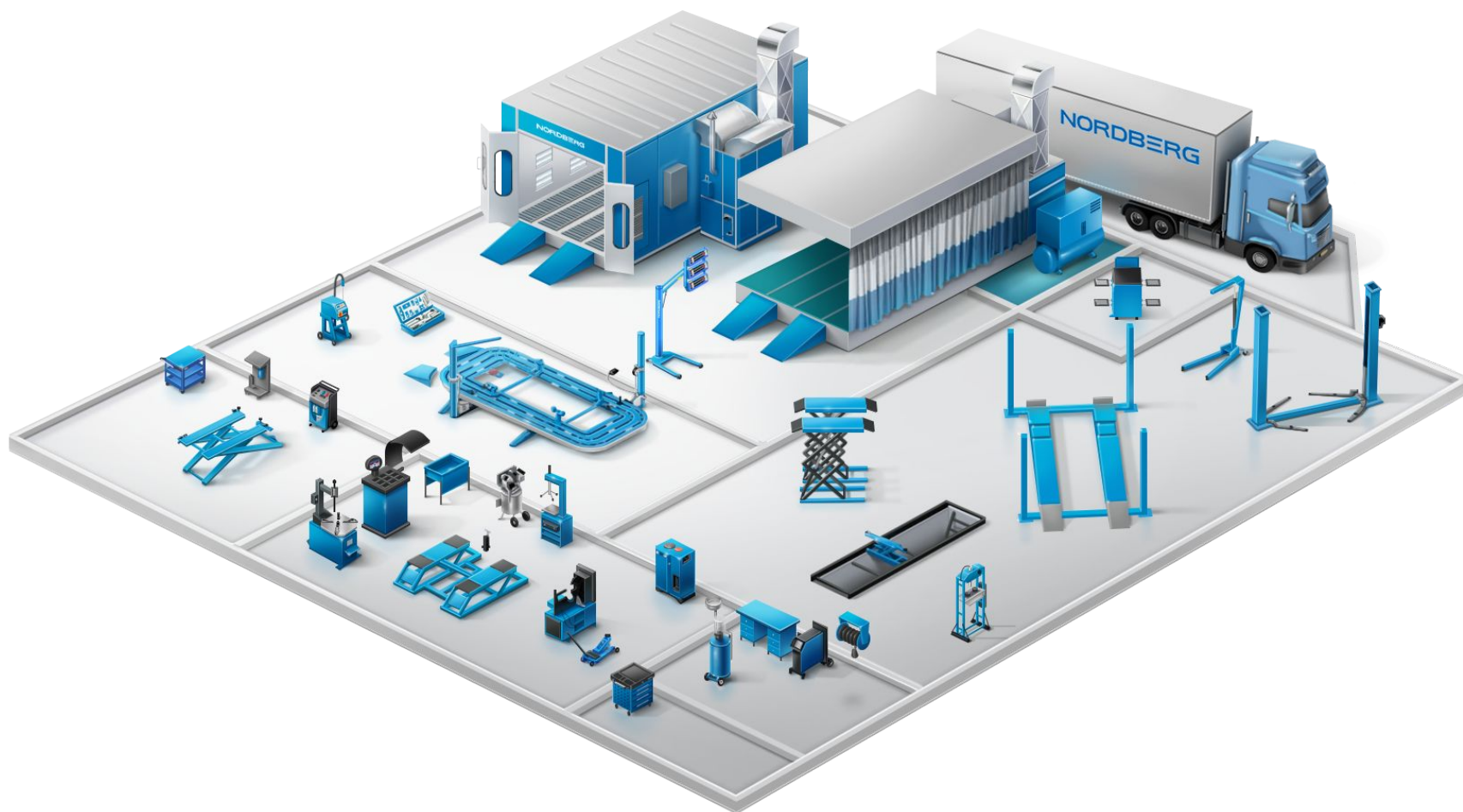
Пример иллюстрации технологического процесса  
(техническое обслуживание автомобилей и автосалон по  
продаже автомобилей)



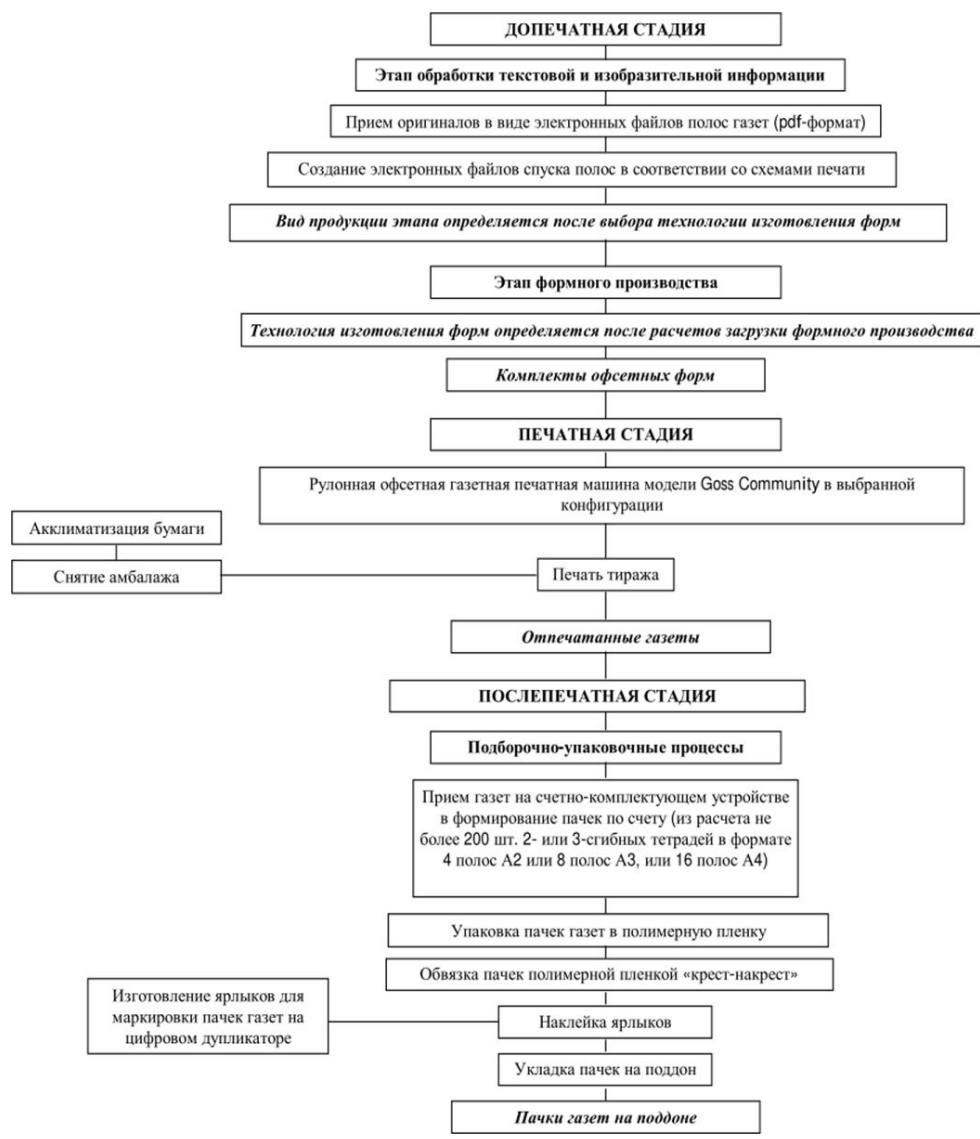
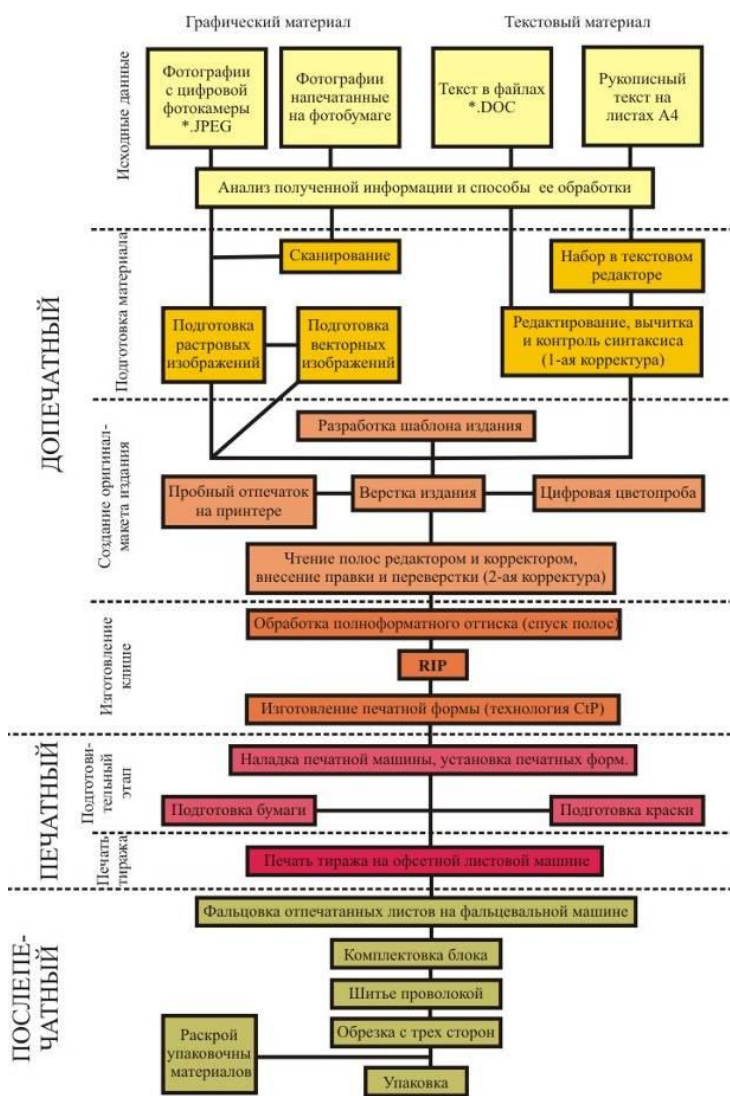
# Пример оборудования

(станция технического обслуживания автомобилей)

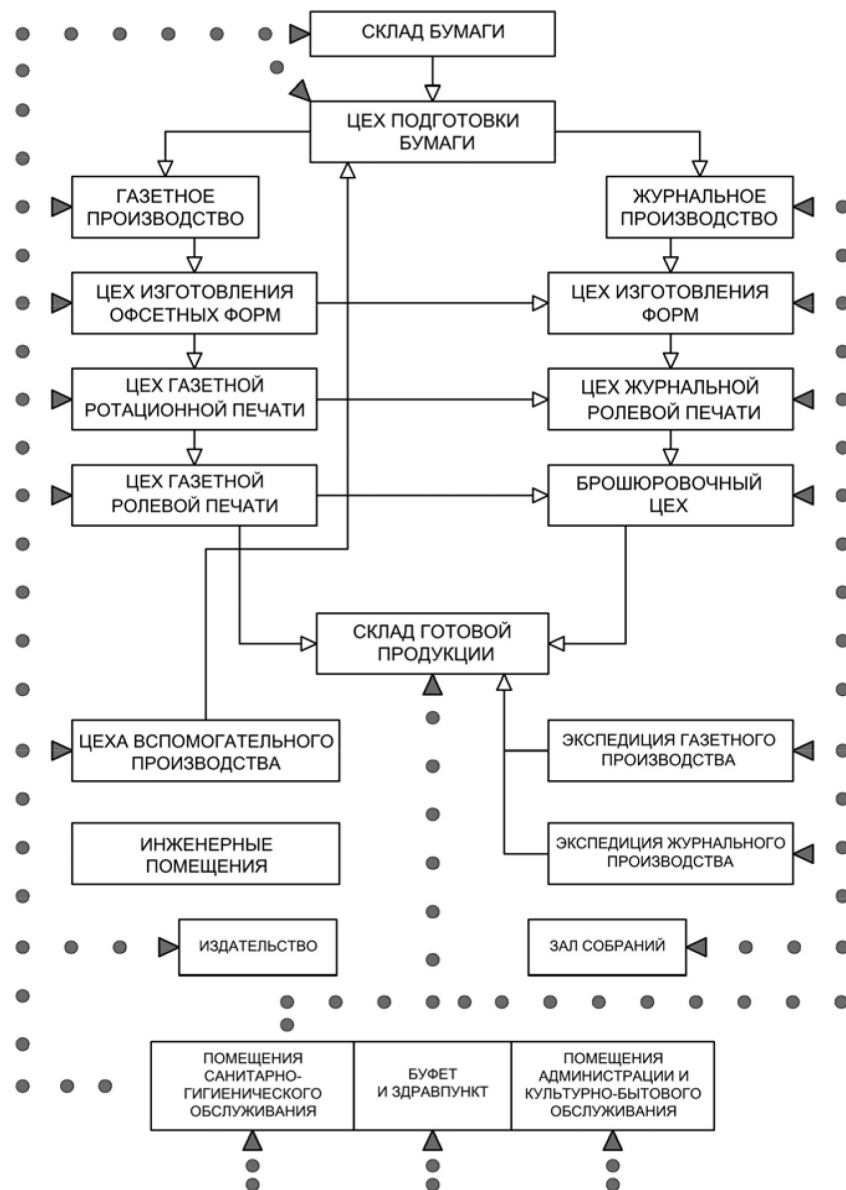
2



# Примеры иллюстрации технологического процесса (изготовление книг, печать газет)

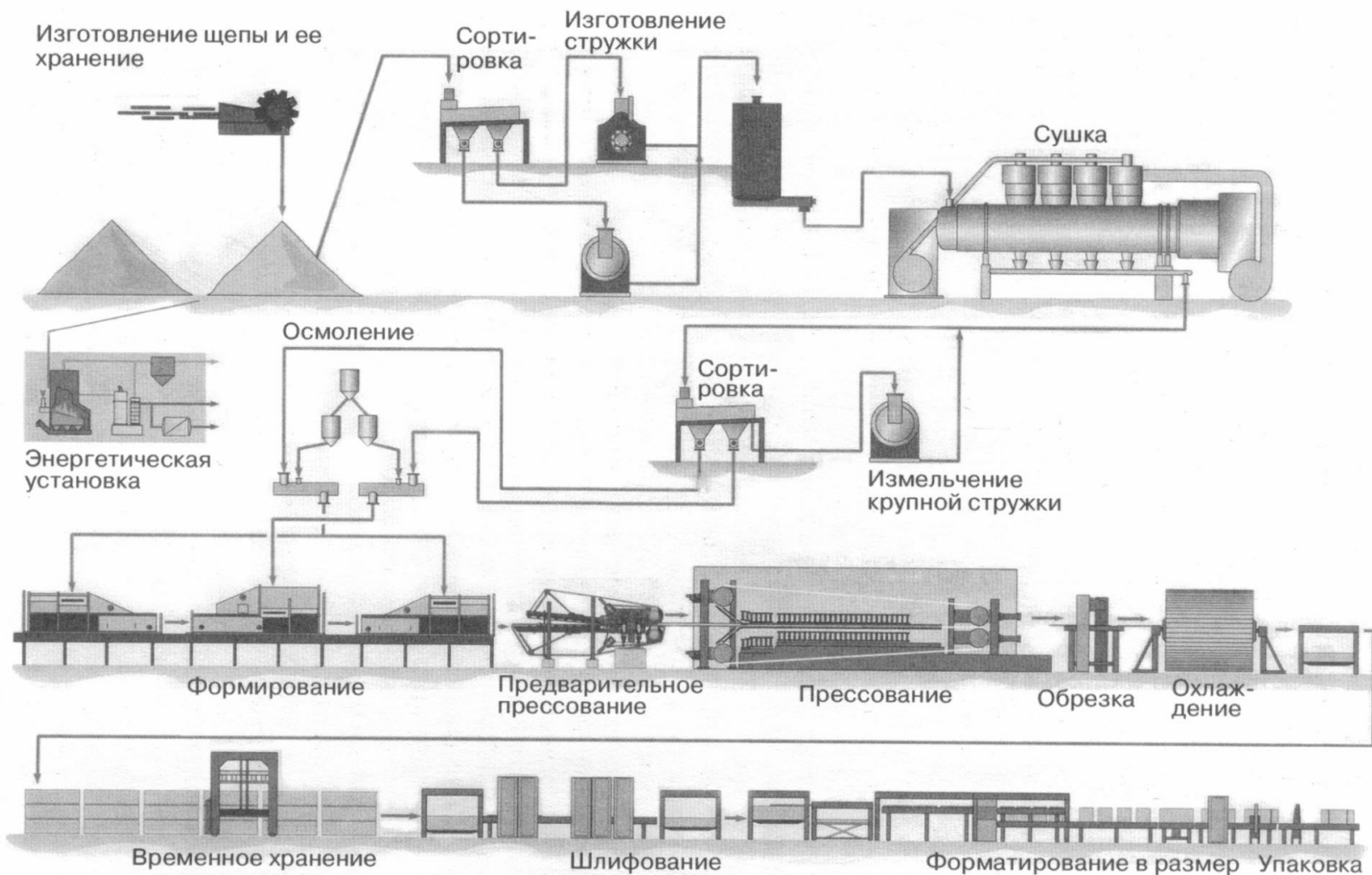


# Пример схемы функциональной взаимосвязи помещений (типография)



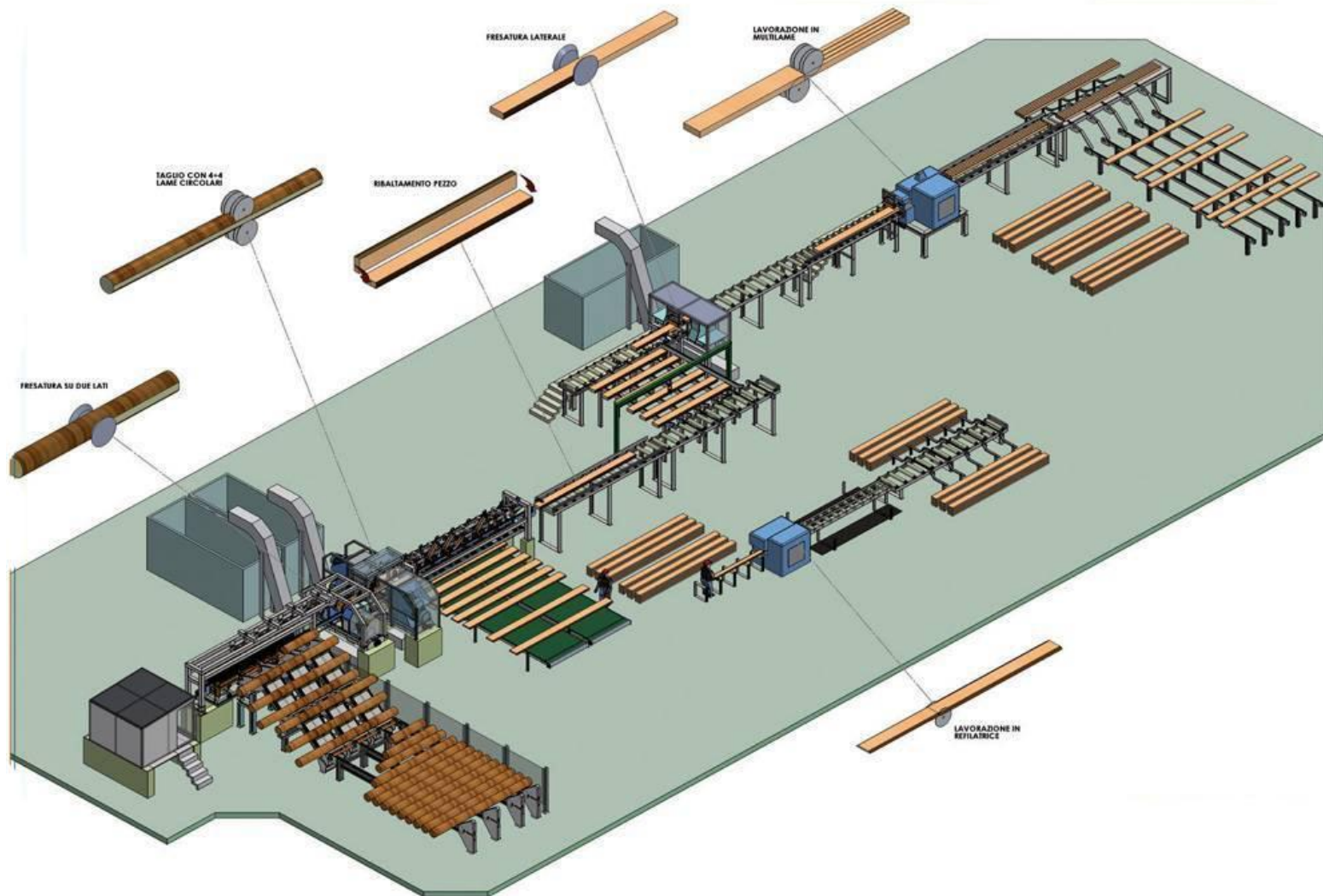


# Пример иллюстрации технологического процесса (изготовление мдф плит)



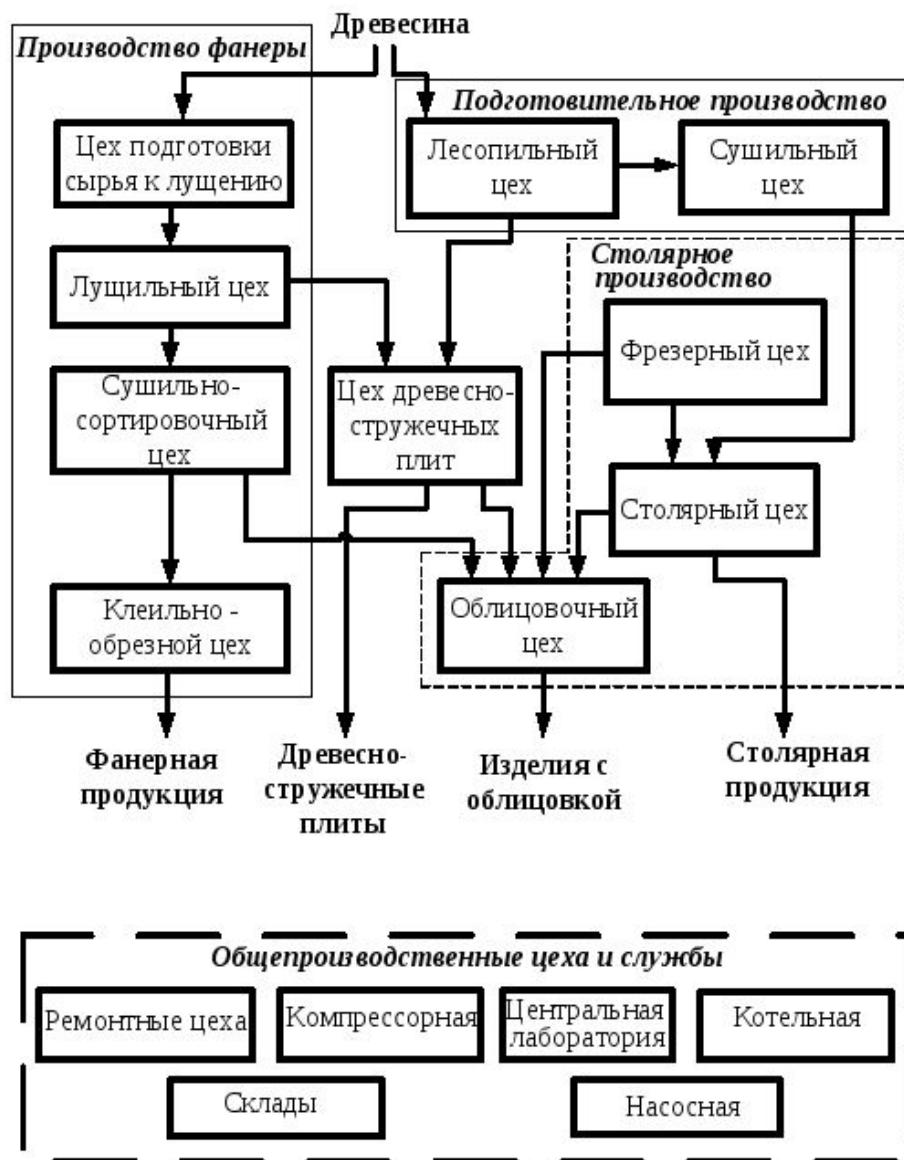
# Пример иллюстрации технологического процесса (переработка древесины)

4

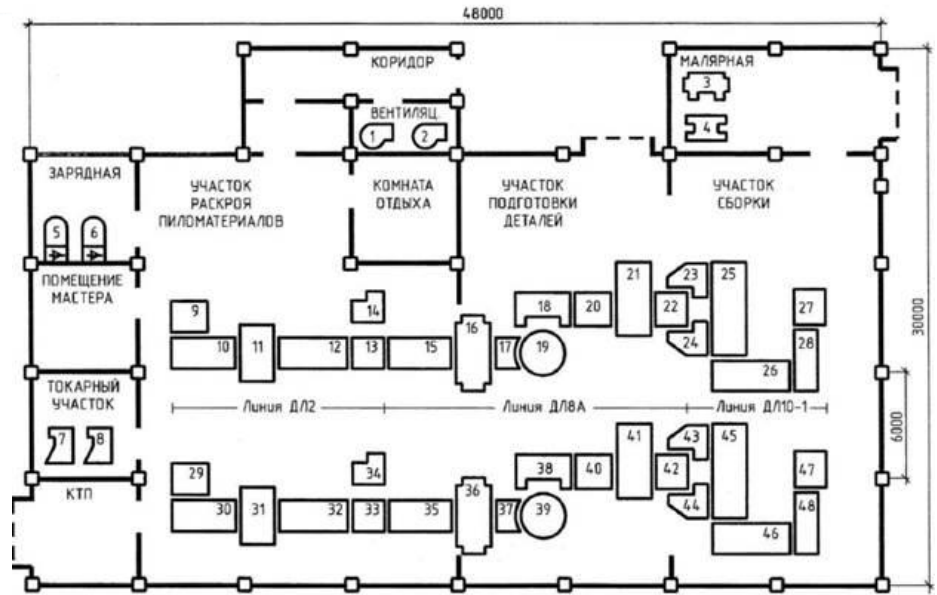
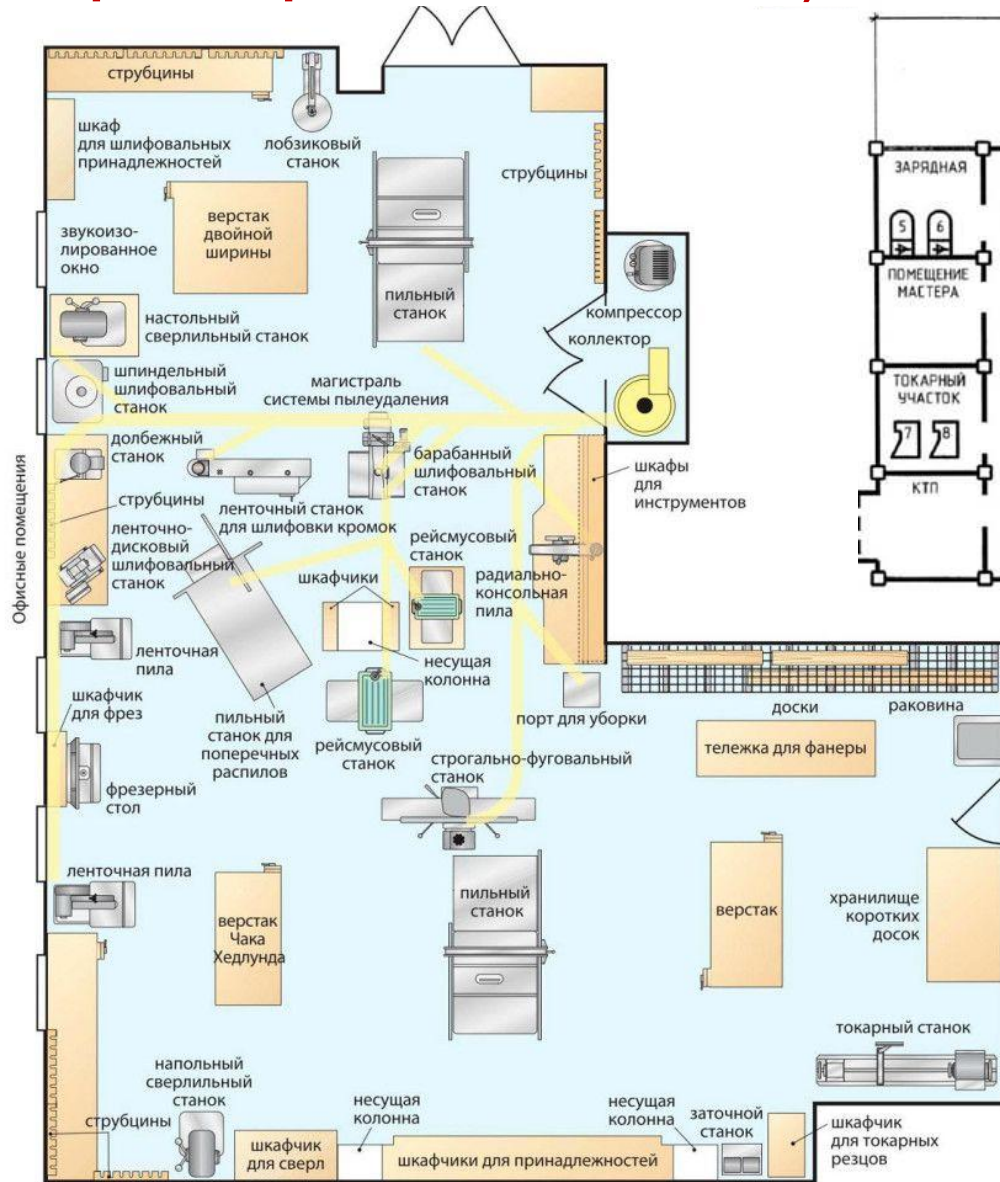


# Пример схемы функциональной взаимосвязи помещений (древестообработывающий цех)

4

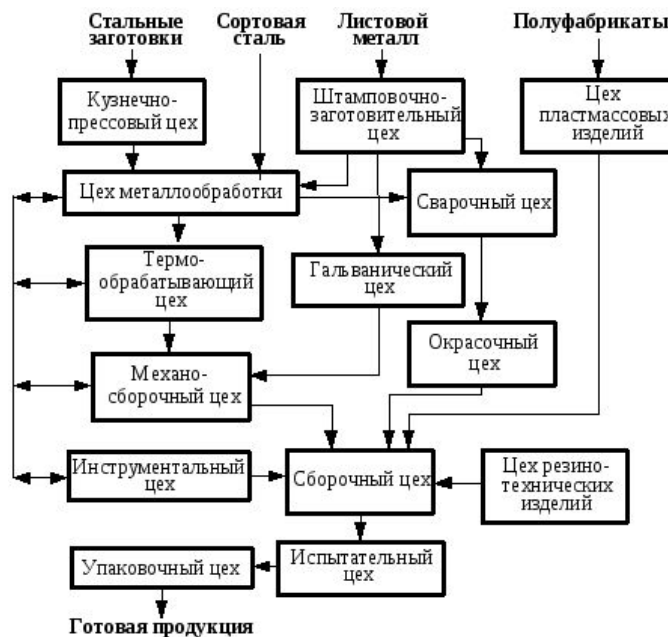


# Пример планов (столярная мастерская, деревообрабатывающий цех)



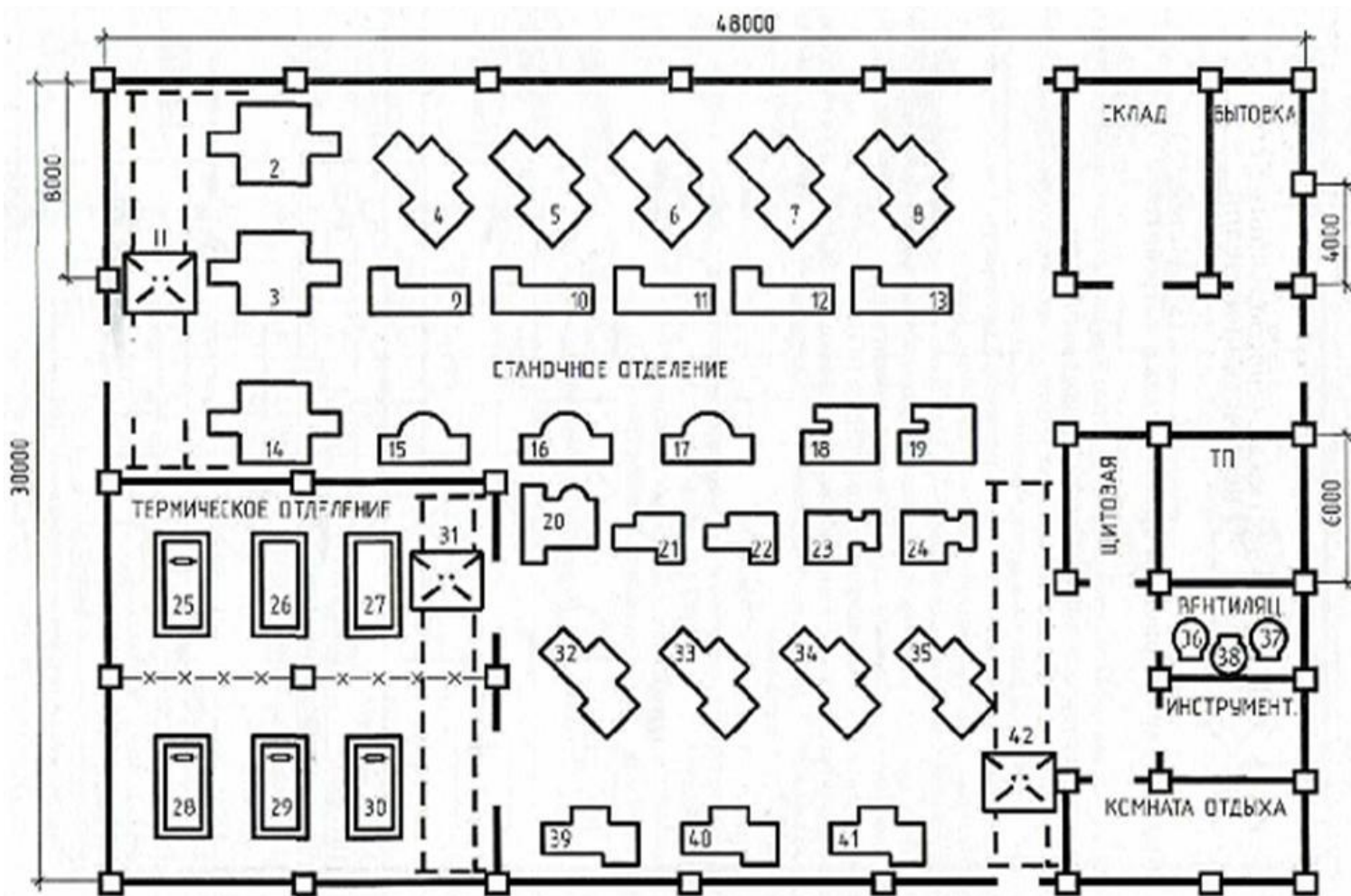


# Пример схемы функциональной взаимосвязи помещений (станкостроительного предприятия)



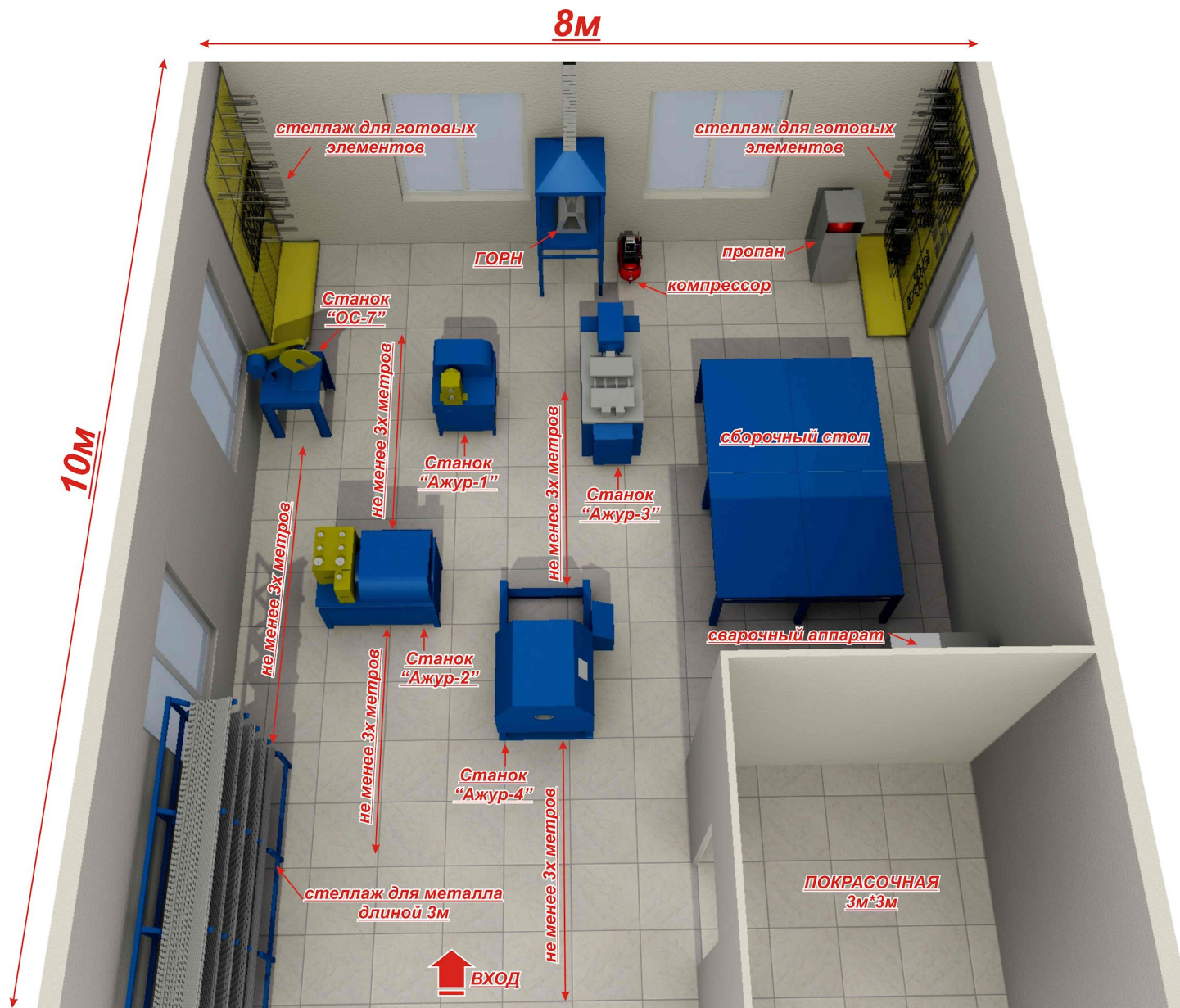


# Пример плана (цех металлоизделий)

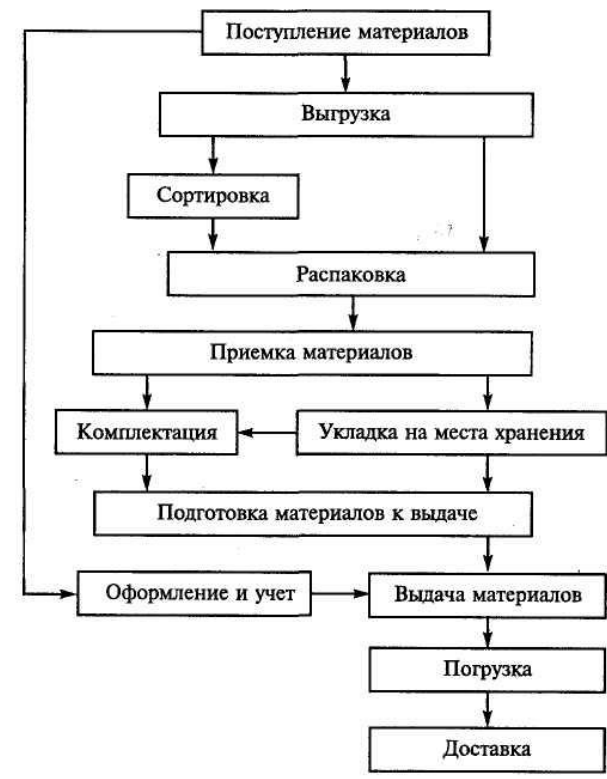
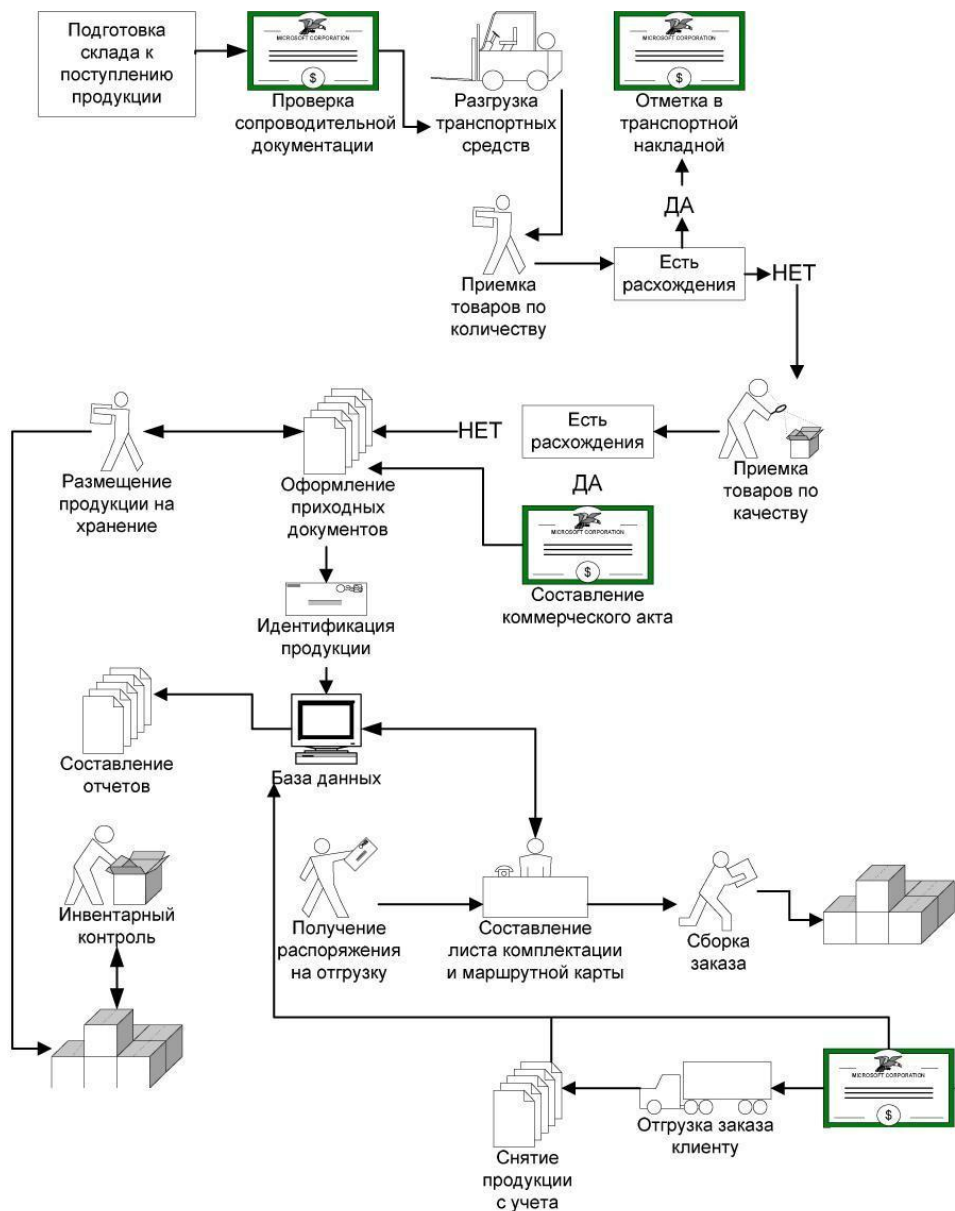


# Пример аксонометрии (кузнечная мастерская)

5



# Примеры иллюстрации технологического процесса (склад)





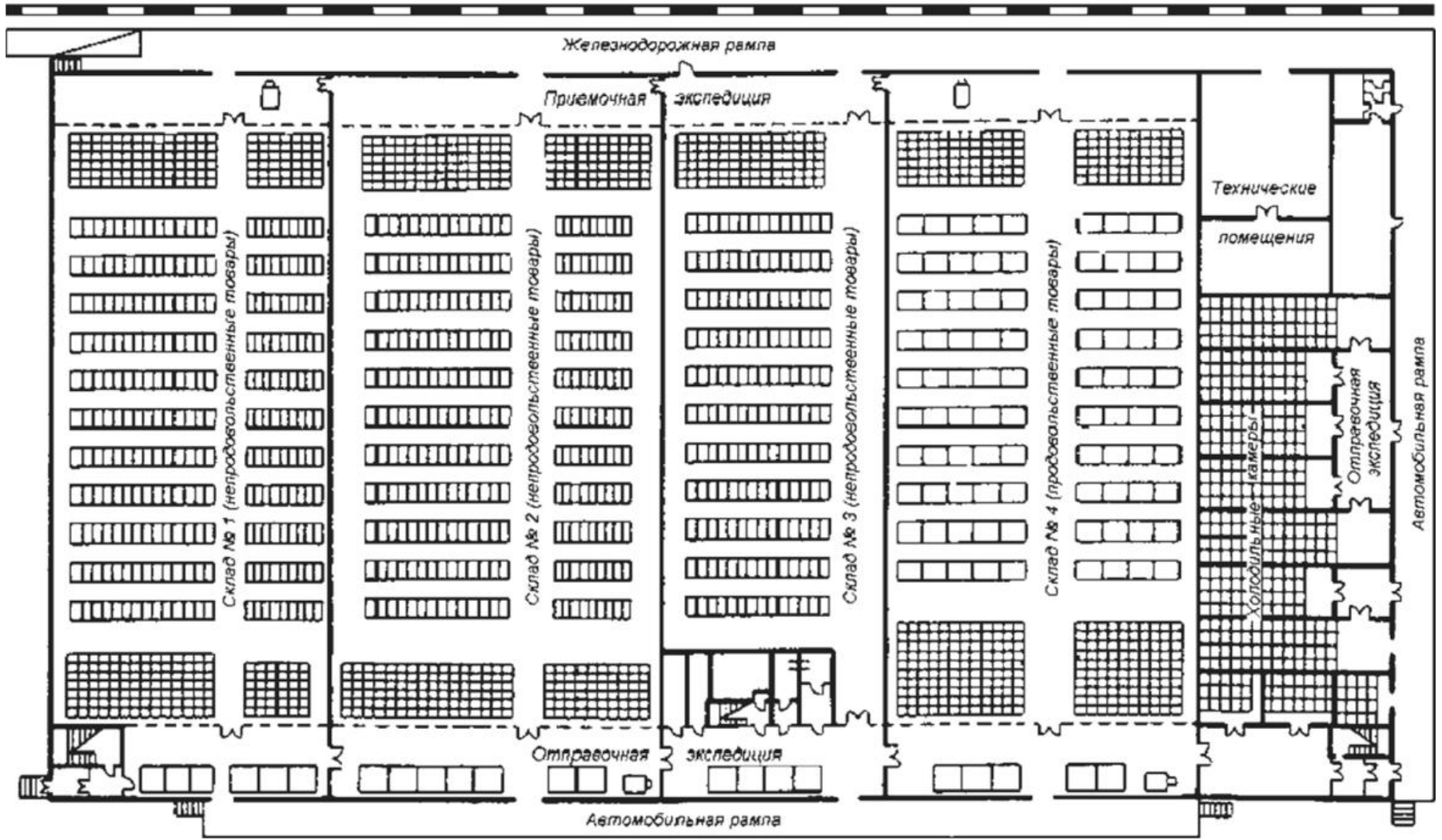


# Пример плана (фармацевтический склад)





# Пример плана (склад)





# Пример схемы функциональной взаимосвязи помещений (предприятия по изготовлению керамических изделий)

7



# Пример аксонометрии (цех по производству тротуарной плитки)



# Пример схемы функциональной взаимосвязи помещений (инженерно-лабораторный комплекс с опытным производством)

