

Пути повышения
эффективности
внешнеэкономической
деятельности организации ООО
«Ладога»

Выполнил:

Руководитель:

Актуальность

Сегодня нельзя представить мир без широкого потока товаров между странами. Без совместных проектов, иностранных инвестиций и кредитов. Благодаря этому ускоряются темпы роста экономики во всех участвующих странах.

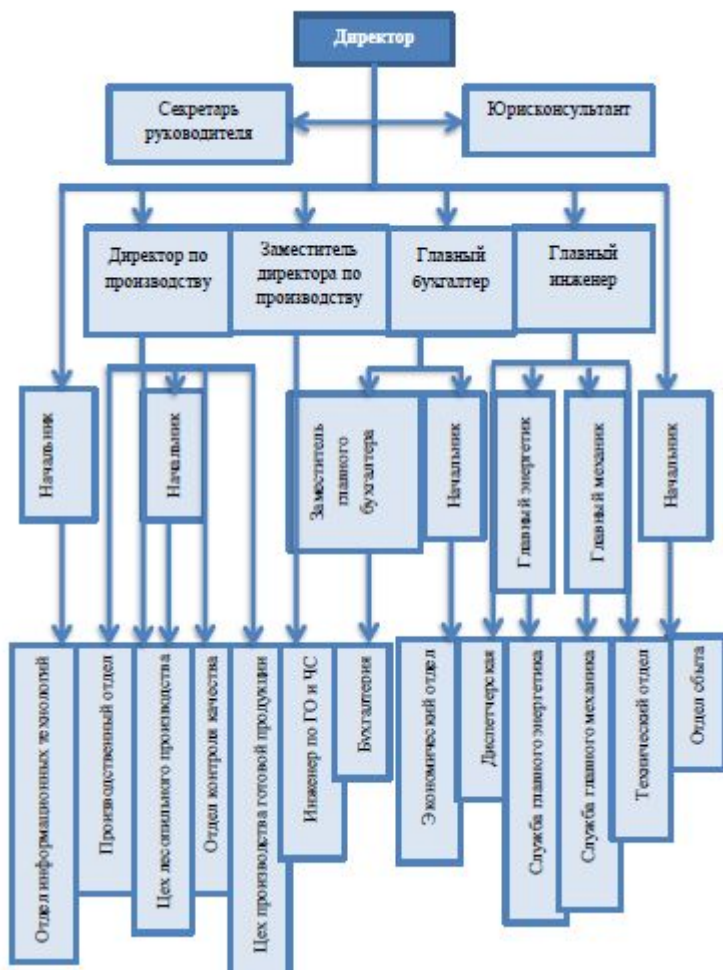
С учетом продолжающегося курса на глобализацию роль внешнеэкономической деятельности постоянно растет. Это важно и для самих предприятий – расширить клиентскую базу, выйти на новые рынки, получить дополнительную прибыль, которой нет на рынке своей страны. В России внешнеэкономическая деятельность затруднена из-за санкций со стороны множества зарубежных стран. Это приводит к повышению цен на различную продукцию или невозможность её получения. При этом внешнеэкономическая деятельность достаточно бюрократизирована, большой пакет необходимых документов, а так же много препон на границах. Однако при этом есть возможности для развития этой сферы в России. Поскольку курс рубля нестабилен и даже более того, падает, то есть смысл как раз развиваться в сфере внешнеэкономической деятельности. Эффективная система управления внешнеэкономической деятельностью напрямую сказывается на факторах деятельности предприятия – на прибыли, рентабельности, сроке окупаемости нового проекта или новых продуктов.

Цель и задачи

Целью работы является анализ и разработка путей повышения эффективности внешнеэкономической деятельности организации на примере ООО «Ладога». Для решения поставленной цели были поставлены следующие **задачи**:

- изучить теоретические основы внешнеэкономической деятельности организации;
- провести анализ внешнеэкономической деятельности организации ООО «Ладога»;
- разработать предложения по повышению эффективности внешнеэкономической деятельности ООО «Ладога».

Организационная структура ООО «Ладога»



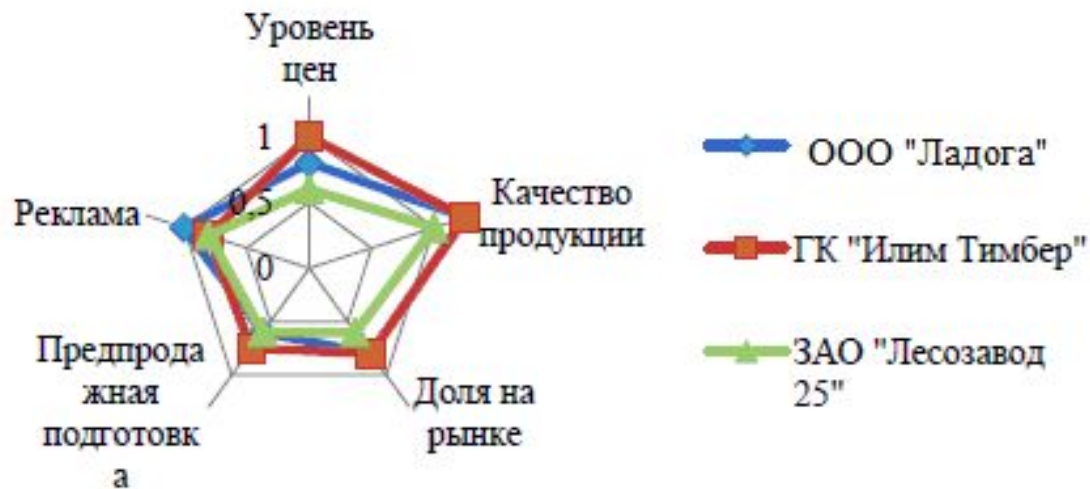
Характеристика основных экономических показателей деятельности ООО «Ладога»

Наименование показателей	2021 год	2022 год	Отклонение, +/-	2022 год в % к 2021 году
1.Выручка, тыс.руб.	1103461	1210703	+107242	109,7
2.Валовая прибыль (убыток): - в сумме, тыс.руб. - в % к выручке	122615 11,11	239080 19,75	+116465 +8,64	195,0
3.Издержки обращения - в сумме, тыс.руб. - в % к выручке	168287 15,25	143247 11,83	-25040 -3,42	85,1
4.Прибыль (убыток) от продаж - в сумме, тыс.руб. - в % к выручке	-45672 -4,14	95833 7,92	+141505 +12,05	209,8
5.Прочие доходы, тыс.руб.	97001	38390	-58611	39,6
6.Прочие расходы, тыс.руб.	46162	49349	+3187	106,9
7.Прибыль до налогообложения: - в сумме, тыс.руб. - в % к товарообороту	5167 0,47	84874 7,01	+79707 +6,54	1642,6
8.Налог на прибыль	-	13972	+13972	-
9. Изменение отложенных налоговых активов и обязательств	4166	5225	+1059	125,4
10.Чистая прибыль (убыток): - в сумме, тыс.руб. - в % к выручке	1001 0,09	65677 5,42	+64676 +5,33	6561,1

SWOT – анализ ООО «Ладога»

Сильные стороны	Вероятность проявления	Слабые стороны	Вероятность проявления
<ul style="list-style-type: none"> – устоявшаяся организационная структура предприятия; – значительные объемы древесины для вырубki; – налаженные связи по реализации продукции в России и за её пределами; – высокое качество древесины; – признанный рыночный лидер. 	<p>Средняя Высокая Высокая Высокая Высокая</p>	<ul style="list-style-type: none"> – высокие издержки; – ряд системных проблем в стратегии фирмы; – отсутствие инфраструктуры (нет проезжих дорог к местам вырубki); – дефицит деловой древесины, обусловленный высокой долей экспорта продукции; – недоступность финансов, необходимых для изменения стратегии; – потеря глубины и гибкости управления. 	<p>Высокая Средняя Низкая Средняя Низкая Средняя</p>
Возможности	Вероятность проявления	Угрозы	Вероятность проявления
<ul style="list-style-type: none"> – увеличение инвестирования в лесопромышленный комплекс согласно «Стратегии 2025»; – расширение рынков сбыта; – рост объемов производства; – положительные курсовые разницы. 	<p>Высокая Средняя Высокая Средняя</p>	<ul style="list-style-type: none"> – обострение конкурентной борьбы на фоне кризиса; – пожары и сокращение делового леса в результате простаивания; – увеличение продаж заменяющих товаров, изменение вкусов и потребностей покупателей; – неблагоприятный сдвиг в курсах валют; – сезонность сырья. 	<p>Высокая Низкая Низкая Средняя Низкая</p>

Многоугольник конкурентоспособности



Товарооборот по странам

Страна	2021 год, тыс. руб.	2022 год, тыс. руб.	Отклонение, +/-	2022 год к 2021 году, %
Великобритания	301178	363211	62033	120,6
Нидерланды	61131	72642	11511	118,8
Бельгия	23781	24303	522	102,2
Дания	36523	36494	-29	99,9
Франция	37624	36148	-1476	96,1
Италия	24235	24125	-110	99,6
Германия	34516	36393	1877	105,4
Финляндия	100056	108963	8907	108,9
Эстония	48355	48428	73	100,2
Литва	22499	24214	1715	107,6
Латвия	36104	36249	145	100,4
Египет	293869	278462	-15407	94,8
Китай	83590	121070	37480	144,8
Итого:	1103461	1210703	+107242	109,7

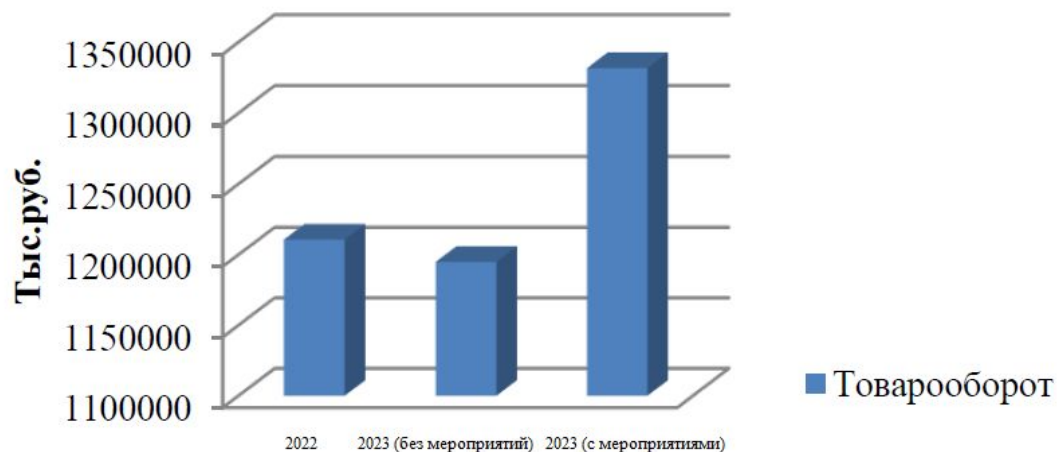
Оценка потенциальных партнеров

ООО «Ладога»

Критерий оценки	Вес	«TravisPerkins»	«vanHoorebekeTimber»	«Finnforest»	Баллы		
					«TravisPerkins»	«vanHoorebekeTimber»	«Finnforest»
Объем продаж	0,10	10	8	6	1,00	0,80	0,60
Клиентская база	0,10	10	9	9	1,00	0,90	0,90
Финансовая дисциплина с поставщиками	0,20	8	9	9	1,60	1,80	1,80
Эффективность системы продаж	0,08	10	9	8	0,80	0,72	0,64
Программы лояльности	0,03	7	9	7	0,21	0,27	0,21
Местоположение	0,03	7	8	7	0,21	0,24	0,21
Надежность	0,10	9	9	8	0,90	0,90	0,80
Финансовая стабильность	0,10	9	8	8	0,90	0,80	0,80
Заинтересованность в развитии партнерских отношений	0,10	10	10	8	1,00	1,00	0,80
Готовность к внедрению инноваций	0,07	8	8	7	0,56	0,56	0,49
Организация логистики	0,09	10	9	10	0,90	0,81	0,90
Сумма	1	-	-	-	9,08	8,80	8,15

Планирование товарооборота без учета предлагаемых мероприятий и с их учетом

Год	Объем товарооборота, тыс.руб.	Темп роста, %
2022	1210703	109,7
2023 (прогноз без учета мероприятий)	1194964	98,7
2023 (прогноз с учетом мероприятий)	1331773	110,0



Спасибо за внимание