

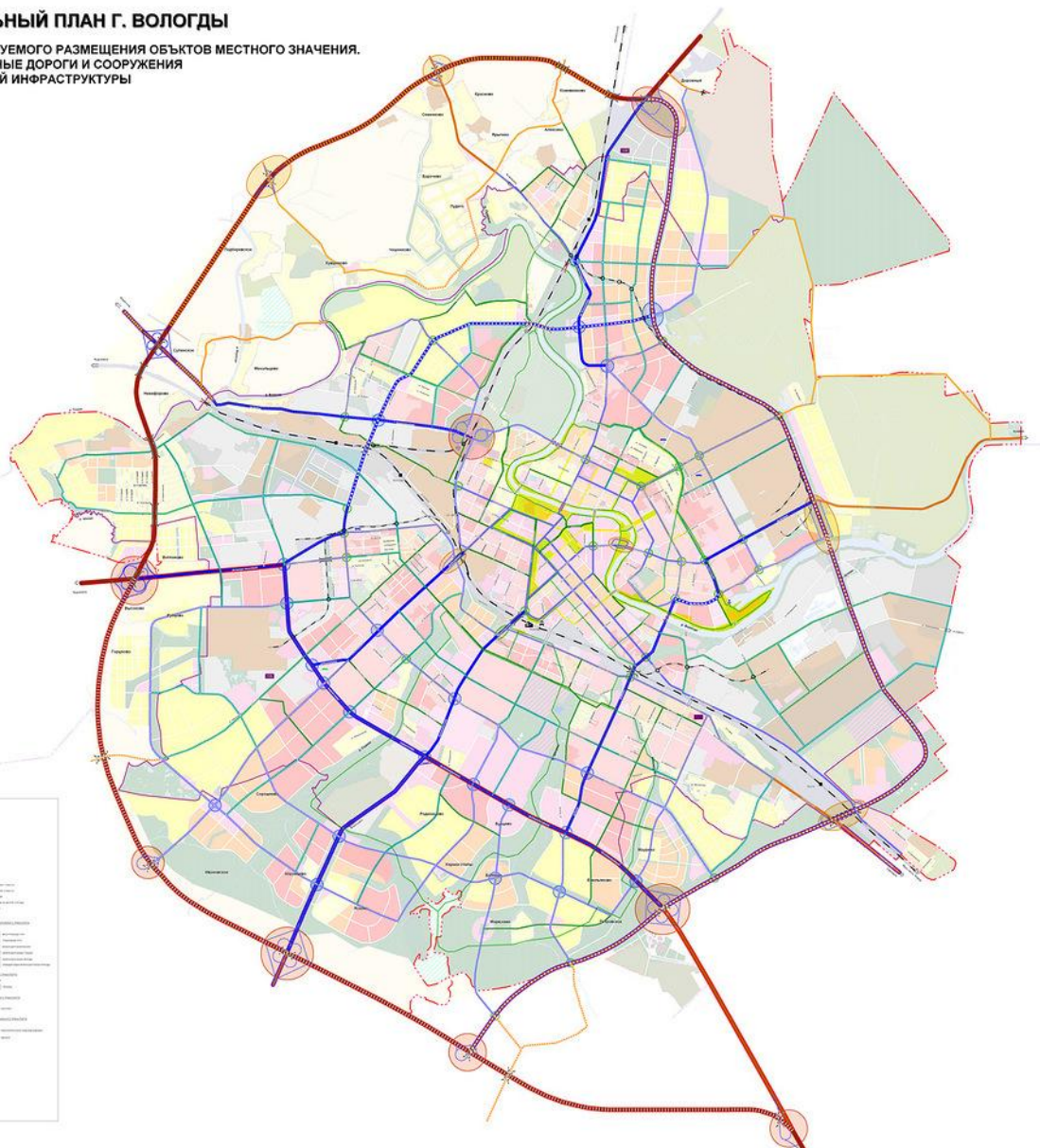
Генеральный план Благоустройство территории

Понятие генерального плана



ГЕНЕРАЛЬНЫЙ ПЛАН Г. ВОЛОГДЫ

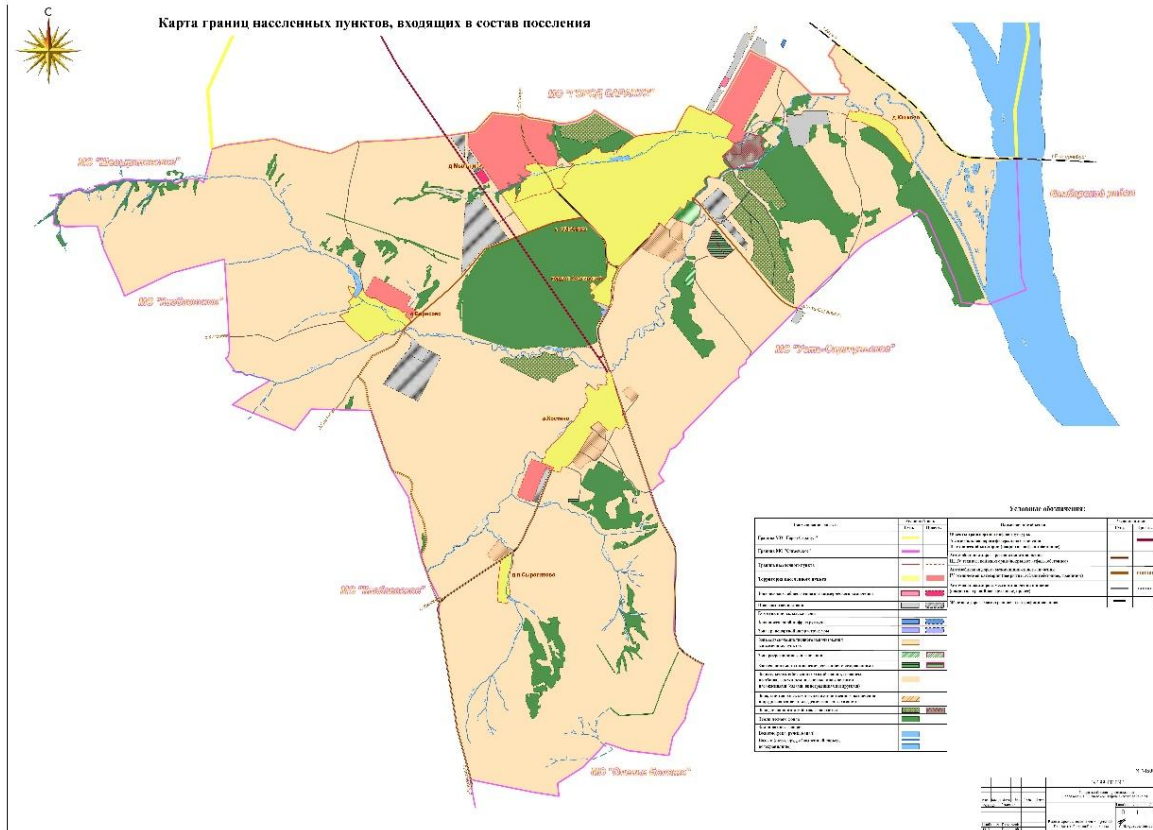
КАРТА ПЛАНИРУЕМОГО РАЗМЕЩЕНИЯ ОБЪЕКТОВ МЕСТНОГО ЗНАЧЕНИЯ.
АВТОМОБИЛЬНЫЕ ДОРОГИ И СООРУЖЕНИЯ
ТРАНСПОРТНОЙ ИНФРАСТРУКТУРЫ



Генеральный план - это архитектурный чертеж, представляющий собой масштабное изображение комплекса проектируемых зданий, сооружений на подоснове со схематичным обозначением

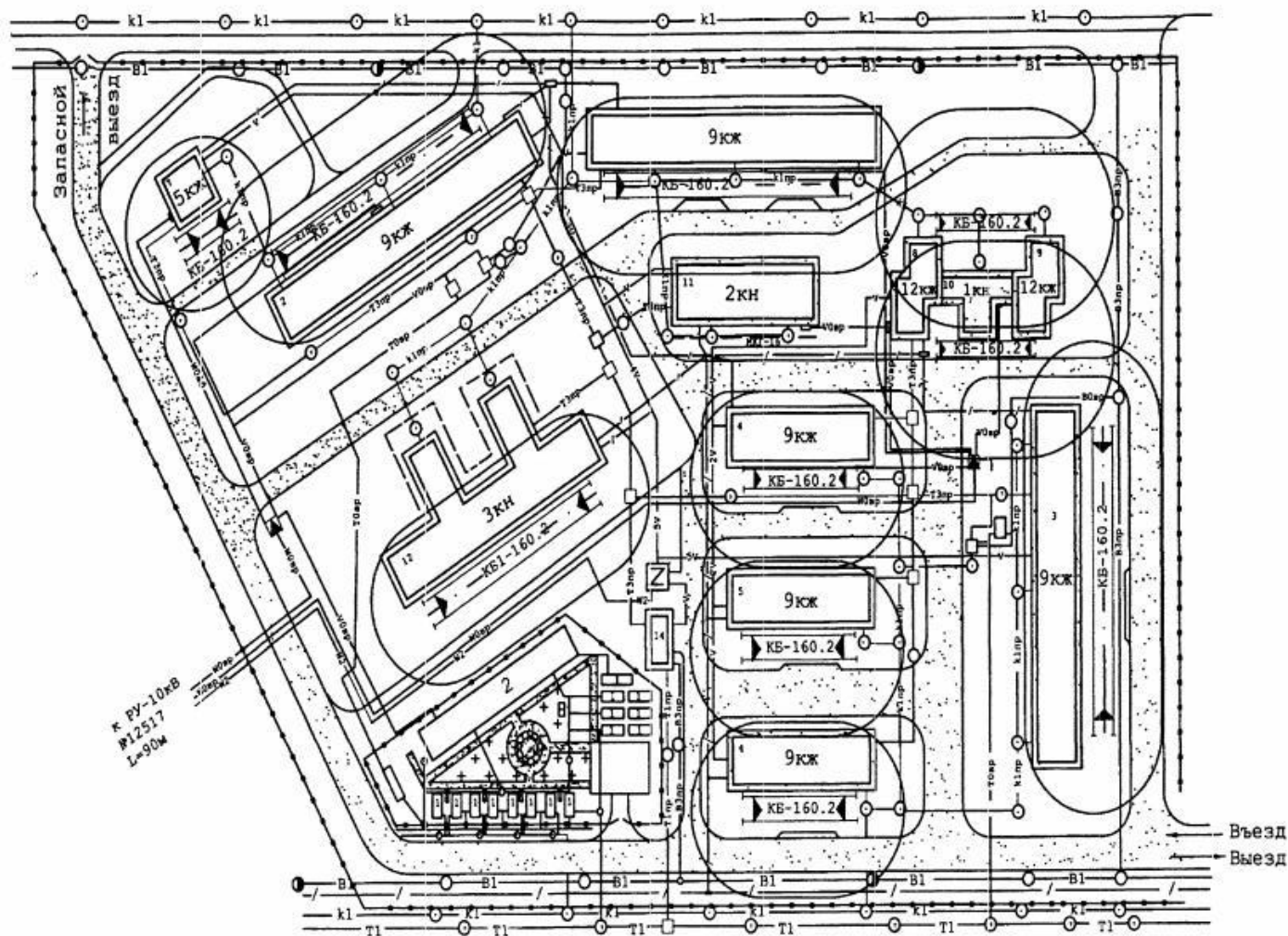
Генеральный план содержит:

- карту границ населенных пунктов, входящих в состав поселения, городского округа или города федерального значения;
- карту функциональных зон;
- положение о территориальном планировании;
- карту планируемого размещения объектов местного значения поселения или городского округа

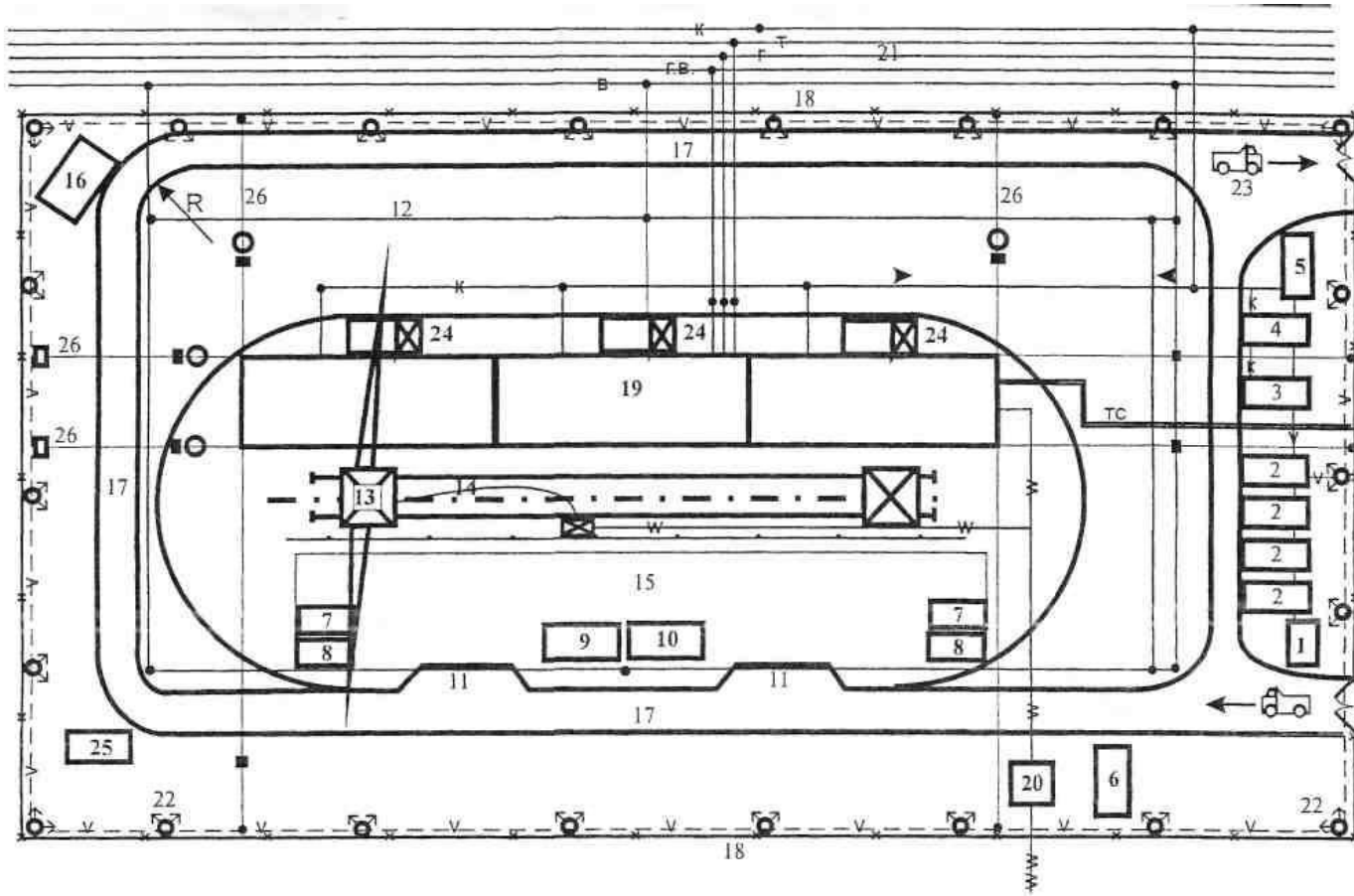


Типы генеральных планов:

- **Общеплощадочный план**



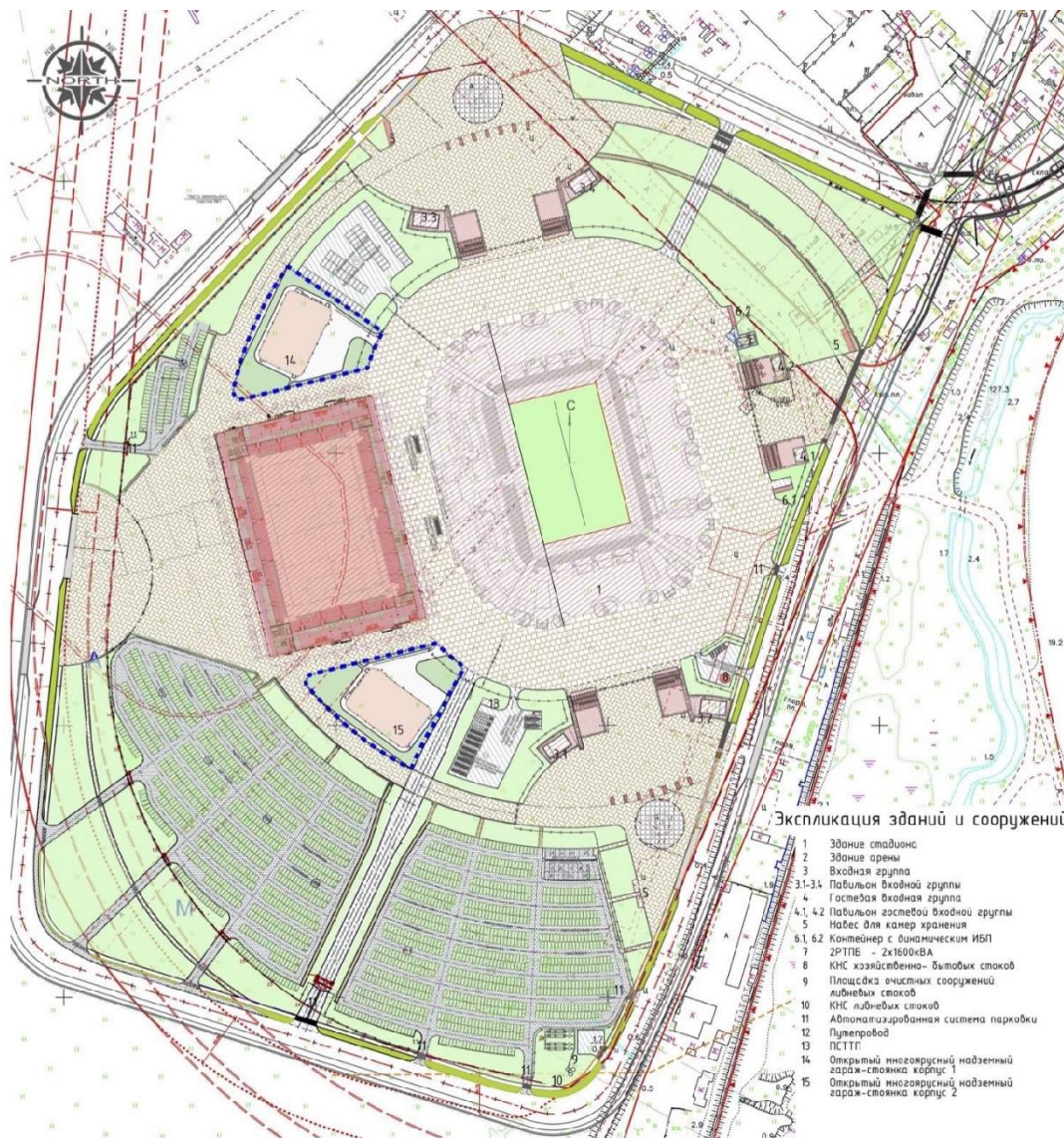
• Объектный план



В составе на монтаж многоэтажного здания должны быть :

1. прорабская;
2. инвентарные бытовые помещения для рабочих;
3. столовая;
4. душевая, помещения для сушки одежды;
5. туалет;
6. материальный склад;
7. склад лифтового оборудования;
8. склад сантехнического оборудования;
9. площадка для грузозахватных приспособлений и тары;
10. площадка для приема раствора и бетона;
11. площадки для разгрузки автотранспорта;
12. противопожарный водопровод с гидрантами;
13. башенный кран и т.д.

• Ситуационный план



Ситуационный план

Баланс территории

| № по п/п | Территория | Ед. изм. | Кол. | Примечания |
|---|---|----------------|---------|------------|
| Открытый многоярусный надземный гараж-стоянка. Корпус 1 | | | | |
| 1 | Площадь земельного участка | га | 0,5081 | |
| 2 | Площадь застройки | м ² | 2033,70 | |
| 3 | Площадь покрытия проездов из трот. плитки | м ² | 1435,25 | |
| 4 | Площадь тротуаров, отмستок | м ² | 465,75 | |
| 5 | Площадь озеленения | м ² | 2146,30 | |
| Открытый многоярусный надземный гараж-стоянка. Корпус 2 | | | | |
| 6 | Площадь земельного участка | га | 0,5852 | |
| 7 | Площадь застройки | м ² | 2033,70 | |
| 8 | Площадь покрытия проездов из трот. плитки | м ² | 1235,05 | |
| 9 | Площадь тротуаров, отмсток | м ² | 465,90 | |
| 10 | Площадь озеленения | м ² | 2117,35 | |

Условные обозначения

| | |
|--|---|
| | Проектируемый многофункциональный комплекс футбольного стадиона 000 «Стадион Спартак» |
| | Проектируемые здания в составе много- функционального комплекса стадиона «Спартак» |
| | Покрытие проездов из тротуарной плитки |
| | Покрытие 50-метровой зоны из брусчатки |
| | Пешеходные дорожки и площадки из брусчатки |
| | Автопроезды и площадки асфальтобетонные |
| | Покрытие стоянок легковых автомобилей |
| | Зеленые насаждения и газоны |
| | Граница благоустройства территории многоярусных гаражей-стоянок |

Благоустройство территории



Благоустройство территории - комплекс мероприятий по инженерной подготовке и обеспечению безопасности, озеленению, устройству покрытий, освещению, размещению малых архитектурных форм и объектов монументального искусства.

Объекты благоустройства



Детские, спортивные площадки; улицы, скверы, парки, технические зоны



Элементы благоустройства

- элементы озеленения;
- покрытия;
- ограждения (заборы);
- водные устройства;
- уличное коммунально-бытовое и техническое оборудование;
- игровое и спортивное оборудование;
- элементы освещения;
- средства размещения информации и рекламные конструкции;
- малые архитектурные формы и городскую мебель



План благоустройства



План благоустройства и озеленения территории показывает проектируемые и сохраняемые зеленые насаждения с указанием их ассортимента

Нормы выполнения плана благоустройства

Ведомость тротуаров, дорожек и площадок

| Поз. | Наименование | Тип | Площадь покрытия, м ² | Примечание |
|------|--------------|-----|----------------------------------|------------|
| 10 | 105 | 10 | 30 | 30 |

Dimensions: Total width 185, row height 15, minimum row height 8 min.

Ведомость элементов озеленения

| Поз. | Наименование породы или вида насаждения | Возраст, лет | Кол. | Примечание |
|------|---|--------------|------|------------|
| 10 | 85 | 15 | 15 | 60 |

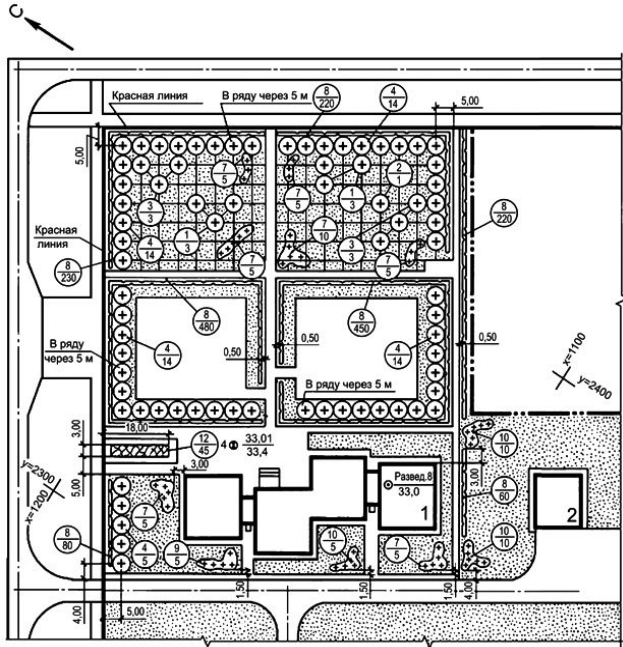
Dimensions: Total width 185, row height 15, minimum row height 8 min.

Ведомость малых архитектурных форм и переносных изделий

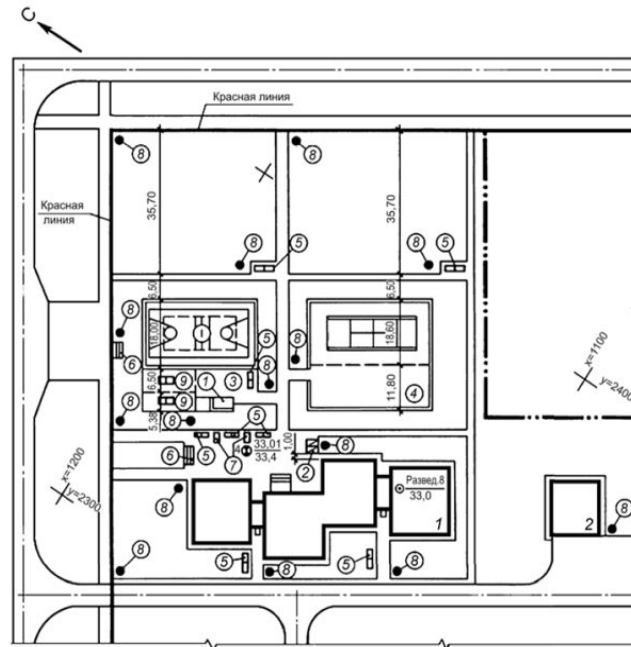
| Поз. | Обозначение | Наименование | Кол. | Примечание |
|------|-------------|--------------|------|------------|
| 10 | 60 | 60 | 10 | 45 |

Dimensions: Total width 185, row height 15, minimum row height 8 min.

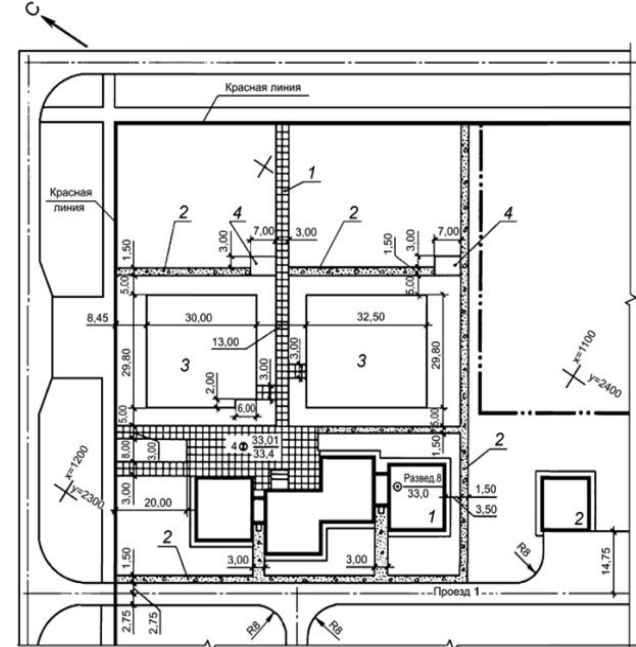
План озеленения



План расположения малых архитектурных форм



План проездов, тротуаров, дорожек и площадок



При большой насыщенности плана благоустройства территории допускается выполнять вместо него несколько планов по видам работ с присвоением каждому плану соответствующего наименования

Элементам благоустройства присваивают позиционные обозначения (номера позиций), которые указывают на плане и в соответствующих ведомостях



Ведомость тротуаров, дорожек и площадок

| Поз. | Наименование | Тип | Площадь покрытия, м ² /шт. | Примечание |
|------|--------------------|-----|---------------------------------------|-------------------|
| 1. | Пешеходный тротуар | 1 | 142.70 | тротуарная плитка |
| 2. | Пешеходный тротуар | 2 | 312.20 | тротуарная плитка |
| 3. | Пешеходный тротуар | 3 | 52.05 | асфальтобетон |

Дорожный бортовой камень БР 100.30.18 - 102 м.п.

Устройство бетонного замка бетон В15 М200 - 6.12 м³

Ведомость элементов озеленения

| Номер по плану | Наименование породы и вида насаждения | Возраст, лет | Кол. шт. | Примечание |
|----------------|---------------------------------------|--------------|----------|----------------------------|
| 1. | Сирень обыкновенная | 2 | 6 | с комом 0.8x0.8x0.6 м |
| 2. | Спирея японская | 3 | 22 | с комом 0.5x0.5x0.4 м |
| 3. | Ива | 2 | 1 | с комом 0.8x0.8x0.6 м |
| 4. | Газон | - | 148.0 | смесь трав, м ² |

Ведомость малых архитектурных форм и переносных изделий

| Поз. | Обозначение | Наименование | Кол. | Примечание |
|------|-------------|--------------|------|--------------|
| 1. | КСИЛ 2607 | Скамья | 5 | переносная |
| 2. | КСИЛ 1312 | Урна | 6 | стационарная |