



Рейтинг ТЭК – было с декабря 2019

Для стратегических партнеров разработана система комплексной оценки уровня сервиса на филиалах по четырем параметрам.

Каждый из показателей имеет свой минимум, максимум и цель. Промежуточные значения рассчитываются в пропорции.

Достижение в % и баллах полностью зависит от фактического значения показателя.

Итог по тарифам	Баллы
если индекс тарифов больше +10%	0
если индекс тарифов находится в диапазоне от + 0,01% до 10%	0 - 10
если индекс тарифов равен 0%	10
если индекс тарифов находится в диапазоне от 0% до -1,5%	10 - 20
если индекс тарифов равен -1,5%	20
если индекс тарифов находится в диапазоне от -1,5% до -3%	20 - 30
если индекс тарифов лучше - 3%	30

Пример расчета достижений в баллах для Индекса тарифов:

- рейсы выполнены с превышением тендерной цены - цель в 100% не достигнута, показатели ниже цели, но выше минимума (110%) – баллы будут рассчитаны в пропорции в диапазоне баллов от 0 до 10 (ТЭК **1**);
- рейсы выполнены ниже тендерной цены - цель в 100% достигнута, но показатель ниже максимума - баллы будут рассчитаны в пропорции и приближены к максимуму в 30 баллов (ТЭК **2**);
- рейсы выполнены с превышением тендерной цены - цель в 100% не достигнута, показатели выше минимума (110%) – 0 баллов (ТЭК **3**);
- все рейсы выполнены по тендерным ценам – цель в 100% достигнута **20** баллов (ТЭК **4**);
- рейсы выполнены с наилучшим результатом выше максимума, цель достигнута – 30 баллов (ТЭК **5**).

Коэффициенты

Показатель	Мин	Цель	Макс	Вес	Стреч
GPS	75%	95%	100%	30	150%
SL	77%	97%	100%	30	150%
OT	75%	95%	100%	20	150%

1. SL ТЭК (уровень акцептованных заявок): отношение акцептованных/выполненных заявок, к общему количеству назначенных на ТЭК заявок (по рейтингу). Цель – 97%; вес показателя – **30**;

2. Ярд (уровень своевременности постановки транспорта для выполнения заявки): отношение количества прибывших вовремя и ранее автомобилей к общему количеству заявок/визитов ТЭК. Цель – 95%; вес показателя – **20**;

3. GPS (покрытие по заказам): отношение заказов по сетевым клиентам с GPS сигналом к общему количеству заказов по сетевым клиентам, выполненных ТЭК за период. Цель – 95%; вес показателя – **30**;

4. Индекс фактических тарифов к тендерным тарифам: отношение суммы фактических затрат к тендерным по всем требованиям, выполненным ТЭК, включая аукционы. Цель – 100%; вес показателя – **20**;

В таблице Итог по тарифам приведены диапазоны распределения баллов в зависимости от достигнутого результата.

Достижение	Мин	Цель	Макс	Факт	ВЕС	Достижение, баллы	Stretch
Индекс тарифов к тендерным тарифам	110,0	100,0	97,0	108,6	20,00	1,0	150%
	110,0	100,0	97,0	98,1	20,00	23,0	
	110,0	100,0	97,0	113,7	20,00	0,0	
	110,0	100,0	97,0	97,0	20,00	20,0	
	110,0	100,0	97,0	95,00	20,00	30,0	

Рейтинг ТЭК. Стало с 01.06.2020

Изменения вступят в силу с июня 2020



Для стратегических партнеров разработана система комплексной оценки уровня сервиса на филиалах по пяти параметрам.

Каждый из показателей имеет свой минимум, максимум и цель. Промежуточные значения рассчитываются в пропорции

Достижение в % и баллах полностью зависит от фактического значения показателя.

С 01.06.2020 показатель GPS разделен на GPS-отслеживание сети и GPS-отслеживание по дистрибьюторам и МФП. Вес каждого показателя – 15.

Коэффициенты

Показатель	Мин	Цель	Макс	Вес	Стреч
GPS DSD	78%	98%	100%	15	150%
GPS дистрибьюторы и МФП	75%	95%	100%	15	150%
SL	77%	97%	100%	30	150%
OT	75%	95%	100%	20	150%

В таблице Итог по тарифам приведены диапазоны распределения баллов в зависимости от достигнутого результата по уровню тарифа по всем заявкам (распределение + аукцион)

Итог по тарифам	Баллы
если индекс тарифов больше +10%	0
если индекс тарифов находится в диапазоне от + 0,01% до 10%	0 - 10
если индекс тарифов равен 0%	10
если индекс тарифов находится в диапазоне от 0% до -1,5%	10 - 20
если индекс тарифов равен -1,5%	20
если индекс тарифов находится в диапазоне от -1,5% до -3%	20 - 30
если индекс тарифов лучше - 3%	30

1. SL ТЭК (уровень акцептованных заявок): отношение акцептованных/выполненных заявок, к общему количеству назначенных на ТЭК заявок (по рейтингу). Цель – 97%; вес показателя – **30; БЕЗ ИЗМЕНЕНИЙ**

2. Ярд (уровень своевременности постановки транспорта для выполнения заявки): отношение количества прибывших вовремя и ранее автомобилей к общему количеству исходящих заявок/визитов ТЭК. Цель – 95%; вес показателя – **20; БЕЗ ИЗМЕНЕНИЙ**

3. GPS (покрытие по заказам на сети): отношение заказов по сетевым клиентам с GPS сигналом к общему количеству заказов по сетевым клиентам, выполненных ТЭК за период. Цель – 98%; вес показателя – **15; ИЗМЕНЕН ВЕС НА 15 И ЦЕЛЬ ДО 98%!**

4. GPS (дистрибьюторы + МФП): отношение заказов в адрес дистрибьюторов и МФП с GPS сигналом к общему количеству заказов по данному типу получателей, выполненных ТЭК за период. Цель – 95%; вес показателя – **15; ДОБАВЛЕН! ВЕС 15**

5. Индекс фактических тарифов к тендерным тарифам: отношение суммы фактических затрат к тендерным по всем требованиям, выполненным ТЭК, включая аукционы. Цель – 100%; вес показателя – **20; БЕЗ ИЗМЕНЕНИЙ**



Рейтинг ТЭК – SL очищенный

SL ТЭК (уровень акцептованных заявок): отношение акцептованных/выполненных заявок, к общему количеству назначенных на ТЭК заявок (по рейтингу). Цель – 97%; вес показателя – **30**

С января на SL влияют следующие факторы:

- неакцепт по времени (в течение 2 часов)
- отказ от акцепта на портале
- срыв заявки по вине ТЭК, снятие акцепта с ответственной стороной ТЭК

Снятия акцепта по вине Балтики (нет денег, пива, смена типа маршрута и т.д.) на SL более влиять не будут!

Заявки со сменой типа ТС с термоса на тент и наоборот идут в ваши обе статистики! Т.е. облегчая работу зимой (с термосами), вы уменьшаете свои объемы летом при переходе на тента, так как объемы по тенту у вас идут в статистику по распределению.

Рейтинг ТЭК. Должная осмотрительность.

Изменения вступят в силу с августа 2020



Согласно Приложению №6 Договора на оказание транспортных услуг, ООО «Пивоваренная компания «Балтика» имеет право запрашивать информацию о должном исполнении контрагентом своих обязательств, в том числе и перед третьими лицами, привлекаемыми к выполнению заявок Компании.

Комплект документов:

1. Собственный транспорт: копия ПТС или копия СТС (с двух сторон). Если ТС (**тут и далее под ТС подразумеваем тягач + прицеп**) в лизинге и в ПТС собственником указан лизингодатель, то необходимо предоставить копию СТС, где собственником указана транспортная компания или договор лизинга (первая и последняя страницы, в т.ч. с информацией о ТС).
2. Привлеченный транспорт:
 - ПТС и/или СТС (по аналогии с документами на собственный транспорт);
 - договор перевозки/экспедиции/аренды ТС/договор-заявка;
 - копия платежного поручения (в основании платежа должен быть указан номер договора с третьим лицом и/или номер счета за оказанные услуги);
 - иные документы, которые помогут установить связь между заказчиком услуги и конечным исполнителем, а также подтверждение оплаты выполненных работ.

Основной целью данной проверки является отслеживание всей цепочки участников перевозки и надлежащее исполнение обязательств каждым звеном, что исключит возможные налоговые риски всех участников.

Ежемесячно в период с **10 по 15 число** операторы по документообороту будут направлять в адрес ТЭК запрос с номером счета и номером погрузочного листа.

По этой перевозке необходимо в срок **до 10 числа** месяца, следующего за месяцем запроса, предоставить оператору по документообороту филиала комплект документов по должной осмотрительности.

На основании сделанных запросов и полученных документов будут подведены итоги по факту предоставления документов транспортными компаниями на филиалах.

Факт непредоставления документов будет снижать баллы по SL ТЭК в Рейтинге ТЭК (при достижении цели SL ТЭК получает 20 баллов, при перевыполнении цели – пропорционально, максимум – 30 баллов).

Снятие баллов SL в отчетном месяце:

- Обнуление **SL ТЭК на филиале**, если документы по должной осмотрительности не предоставлены ТЭК впервые;
- Обнуление **рейтинга ТЭК на филиале**, если документы по ДО не предоставлены ТЭК второй месяц подряд;
- Обнуление **рейтинга ТЭК по стране**, если документы по ДО не предоставлены ТЭК третий месяц подряд.

Если для осуществления грузоперевозки с конечным исполнителем ТЭК заключает договор-заявку, то рекомендуем запросить у исполнителя подтверждение права собственности на ТС. Этот шаг позволит в первую очередь вам убедиться в том, что предоставляемое ТС по договору-заявке находится в собственности.

Напоминаем, что счетов за оказанные услуги транспортные компании (стратегические партнеры) должны подавать на филиалы отгрузки

Применение итогов запросов документов по должной осмотрительности на примере:

- ТЭК 1 осуществляла отгрузки на 9 филиалах Компании. Передала документы в оплату на все 9 филиалов отгрузки. В отчетном месяце получила 9 запросов. Предоставила 9 комплектов документов по должной осмотрительности. Факт предоставления 100%. Баллы за SL не снижаются;
- ТЭК 2 представлена на 6 филиалах. На все 6 филиалов были направлены счета за оказанные услуги. Оператором по документообороту сделано 6 запросов. Но ТЭК предоставили в ответ только 5 комплектов документов. SL ТЭК на филиале, куда не были предоставлены документы по запросу, будет обнулен.

Филиал	Количество филиалов для запросов	Количество актов для запросов	Итог по вложениям	Доля предоставлен ия
ТЭК 1	9	9	9	100%
ТЭК 2	6	6	5	83%

Если ситуация с непредоставлением документов по ТЭК 2 повториться и в следующем месяце, **то рейтинг ТЭК на филиале будет обнулен**



Достижение в баллах по каждому оцениваемому параметру суммируются в итоговый рейтинг.

Минимальное количество баллов (**цель**), которое ТЭК должен набирать – 90.

100 баллов – это значение, которое получает ТЭК при выполнении целевых показателей по каждому оцениваемому параметру, т.е. значение, к которому должен стремиться перевозчик.

Максимум баллов, который может набрать перевозчик, равен 150.

ТЭК присваивается ранг в зависимости от количества баллов, чем больше баллов, тем выше ранг.

Сравнение баллов производится в группах, которые выделены на основе среднего количества рейсов в день, выполненных ТЭК с начала к отчетному периоду на филиале, т.е. среднее количество рейсов в день в Рейтинге за **февраль** будет рассчитано за период январь-февраль; в Рейтинге за **июль** – с января по июль.

Таким образом, выделены 3 группы:

1 группа: среднее количество рейсов в день: 4 и более;

2 группа: среднее количество рейсов в день: 2-3;

3 группа: среднее количество рейсов в день: 1 и менее.

Деление на группы производится отдельно для малотоннажного и для большегрузного транспорта.

ВАЖНО: суммарное количество баллов имеет больший приоритет по сравнению с рангом/местом с группе.

Итоговое количество баллов, а также присвоенный ранг можно посмотреть в динамике по месяцам.

Например, ТЭК 8 взяла хороший старт в начале года, но в дальнейшем, результаты значительно снизились.

Ранг	ТЭК	Кол-во рейсов	% вывоза	Достижение Индекс тарифов	Достижение SL	Достижение ОТ	Достижение GPS	Рейтинг, баллы	Группа
1		1	0%	10	45	30	30	115	3
2		9	1%	22	45	14	30	111	3
3		27	2%	3	45	30	30	108	3
4		4	0%	10	45	20	30	105	3
4		26	2%	10	45	20	30	105	3
5		2	0%	27	45	30	0	102	3
6		38	2%	9	45	10	30	94	3
7		6	0%	10	45	5	30	90	3
8		3	0%	3	45	0	30	78	3
9		68	4%	10	38	11	0	59	2
10		107	6%	8	40	11	0	59	1
11		80	5%	10	25	15	0	51	2
12		35	2%	6	29	13	0	47	3
13		32	2%	11	30	0	0	41	3
14		58	3%	9	24	6	0	40	2
15		32	2%	10	24	5	0	39	3
16		78	5%	1	30	0	0	32	2

Месяц ТЭК	Январь		Февраль		Март		Апрель		Май		Июнь	
	Ранг	Рейтинг, баллы	Ранг	Рейтинг, баллы	Ранг	Рейтинг, баллы	Ранг	Рейтинг, баллы	Ранг	Рейтинг, баллы	Ранг	Рейтинг, баллы
ТЭК 1	13	54	15	42	3	86	17	24	13	58	16	37
ТЭК 2	4	70	3	95	4	70	4	70	2	105	7	70
ТЭК 3	18	14	18	30	11	58	18	19	17	33	18	25
ТЭК 4	16	43	6	73	2	94	2	83	8	78	9	64
ТЭК 5	2	81	5	80	13	51	16	30	14	57	13	47
ТЭК 6	4	70	8	70	4	70	11	50	12	60	1	138
ТЭК 7	14	52	12	57	14	49	13	48	11	64	8	66
ТЭК 8	1	120	2	105	16	44	15	36	10	65	15	38
ТЭК 9	4	70	1	115	1	115	3	80	3	90	3	115
ТЭК 10	4	70	8	70	4	70	4	70	1	125	11	60
ТЭК 11	17	41	14	43	18	41	14	42	16	43	17	26
ТЭК 12	11	61	17	32	15	46	9	59	9	66	10	61
ТЭК 13	15	50	8	70	4	70	11	50	6	87	2	125
ТЭК 14	12	60	16	35	16	44	1	105	15	45	6	87
ТЭК 15	3	80	4	80	12	56	10	56	5	88	14	45
Всего	17	41	16	39	13	54	14	47	12	60	12	54

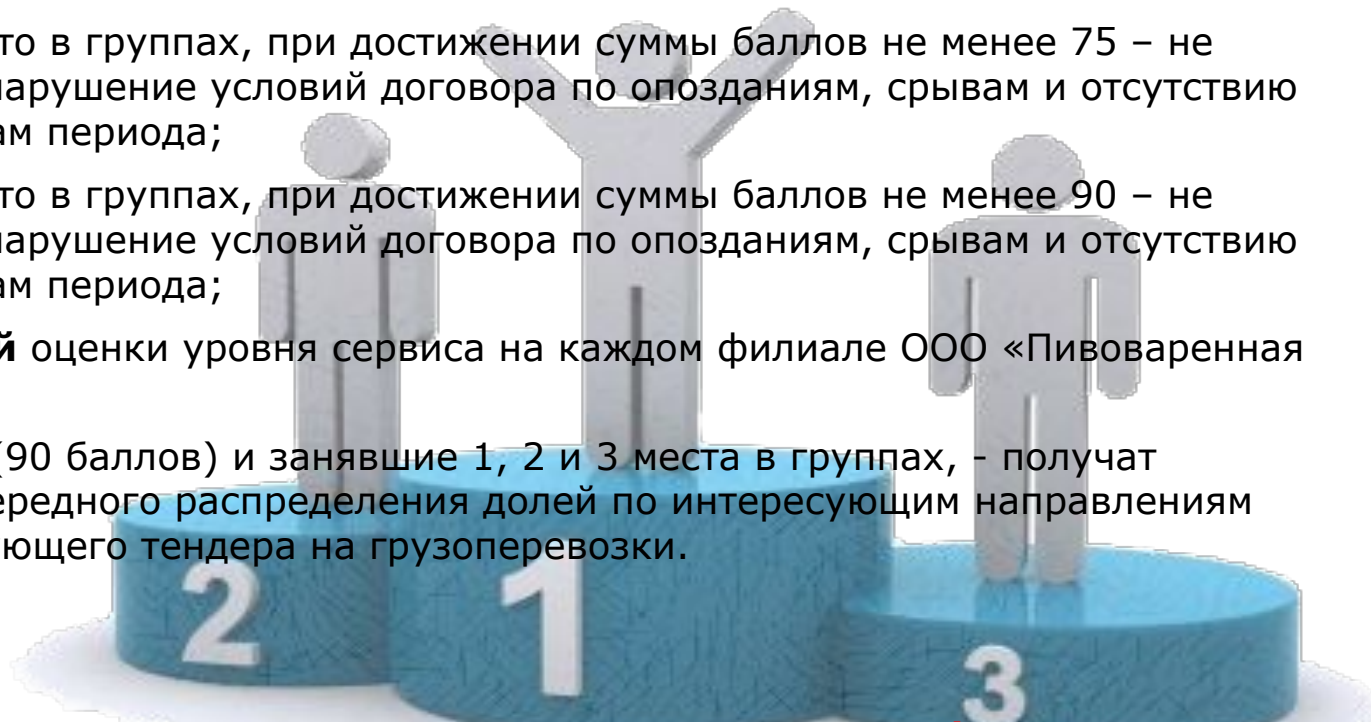


По результатам **ежемесячной** комплексной оценки уровня сервиса на каждом филиале ООО «Пивоваренная Компания «Балтика»:

- ТЭК, достигшие цели (90 баллов) – получат приоритет в распределении свободных долей по маршрутам на филиале;
- ТЭК, занявшие 1 место в группах, при достижении суммы баллов не менее 75 – не получат штрафы за нарушение условий договора по опозданиям, срывам и отсутствию сигнала GPS по итогам периода;
- ТЭК, занявшие 2 место в группах, при достижении суммы баллов не менее 90 – не получат штрафы за нарушение условий договора по опозданиям, срывам и отсутствию сигнала GPS по итогам периода;

По результатам **годовой** оценки уровня сервиса на каждом филиале ООО «Пивоваренная Компания «Балтика»:

- ТЭК, достигшие цели (90 баллов) и занявшие 1, 2 и 3 места в группах, – получат возможность первоочередного распределения долей по интересующим направлениям при проведении следующего тендера на грузоперевозки.



ВАЖНО: ТЭК, занявшие 1 и 2 место в группах, не получают штрафы за нарушение условий договора только по составляющим рейтинга! Все остальные штрафы выставляются согласно договору (например, опоздание к клиенту)

Рейтинг ТЭК по стране/филиалу. НН мт



Рейтинг компании на филиале среди всех ТЭК в рамках группы
(Группа X определена по среднему количеству рейсов в день на филиале).

ВАЖНО: по итогам января в рейтинге ТЭК будет учитываться **очищенный SL** (только срывы и снятия акцепта по вине ТЭК, неакцепты по времени, отказы от акцепта)

Рейтинг ТЭК														Группа			i	?
Рейтинг																		
Ранг	ТЭК	Кол-во рейсов	% вывоза	Достижение Индекс тарифов	Достижение SL	Достижение SL (с учетом ДО)	Достижение ОТ	Достижение GPS DSD	Достижение GPS МФП	Рейтинг баллы	Рейтинг с учетом ДО	Группа	Триггер _1	Триггер _2	Триггер _3			
1											114	1						
2	ООО ТК "СОТА Логистик"	297	43%	10	45	45	14	22	23	114	114	1	0	0	0			
3											101	1	0	0	0			

Рейтинг ТЭК по филиалам за месяц и динамика по месяцам МТ



Детализация по ТЭК



ООО ТК "СОТА Логистик"

Рейтинг

Филиал	% изменения (факт к тендеру)	Достижение Индекс тарифов	SL	Достижение SL	Достижение SL (с учетом ДО)	ОТ	Достижение ОТ	% GPS покрытия по заказам DSD	Достижение GPS DSD	% GPS покрытия по заказам МФП	Достижение GPS МФП	Рейтинг, баллы	Рейтинг с учетом ДО	Группа	Кол-во рейсов	% вывоза
Нижний Новгород	-0,01%	10	100%	45	45	89%	14	99,8%	22	100%	23	114	114	1	297	43%
Всего	-0,01%	10	100%	45	45	89%	14	99,8%	22	100%	23	114	114	1	297	43%

Динамика изменения показателей





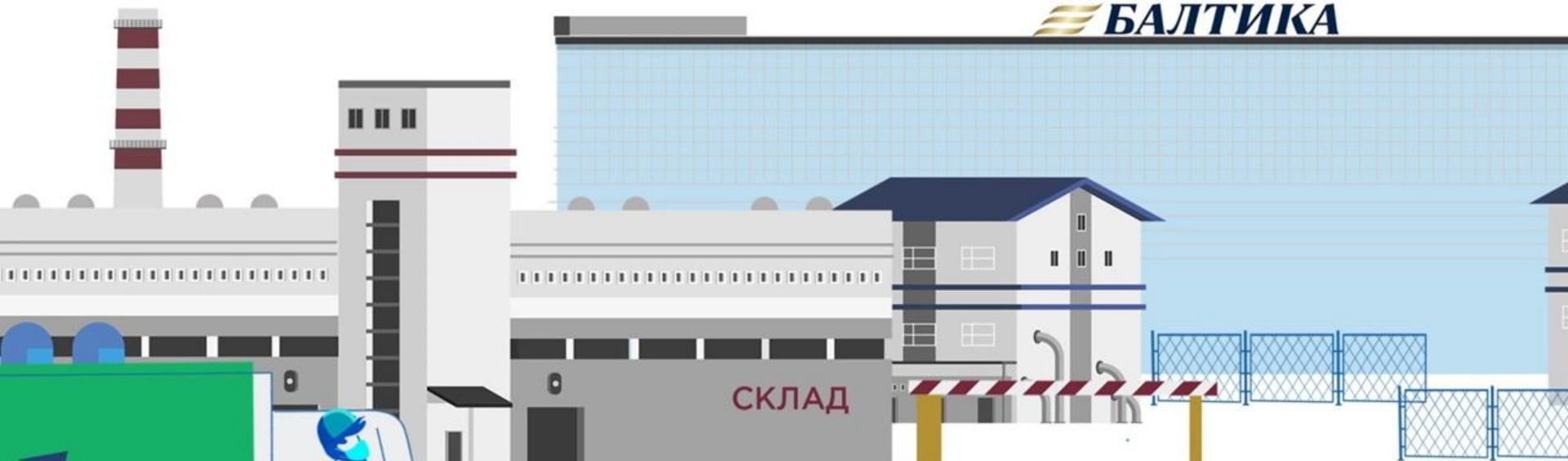
Территория транспортной компании



Менеджер транспортной компании сообщает водителю, чтобы водитель **ОБЯЗАТЕЛЬНО ВКЛЮЧИЛ мобильное приложение или датчик перед приездом на завод «Балтики»**



 **БАЛТИКА**



ВОДИТЕЛЬ!
ВКЛЮЧИ мобильное
приложение Яндекс.
Курьер или датчик перед
приездом на завод
«Балтики»!

